

TEZOL / Europap Tezol Kağıt

28 Ağustos 2024

Şirkete ilişkin notlarımızı aşağıda görebilirsiniz:

- Europap Tezol Kağıt, 1Ç24 mali sonuçlarında 38.05 milyon TL net kâr açıkladı.
- Şirketin net satış gelirleri geçen yılın aynı dönemine göre %21 azalarak 938.09 milyon TL oldu. FAVÖK ise yıllık bazda %50 artış kaydederek 133.13 milyon TL'ye ulaştı.
- Şirketin döviz fazla pozisyonu 171.22 milyon TL seviyesindeyken finansman gelirleri 26.74 milyon TL seviyelerinde bulunmaktadır.
- MACD, hareketli ortalamasının üzerinde olması sebebiyle **alış** pozisyonunu koruyor. En son 14 gün önce hareketli ortalamasını yukarı yönde keserek olası bir **alım** sinyali verdi.

| MİLYON TL | Not | 2024/03 | 2023/03 | Değişim % |
|--------------|-----|---------|----------|-----------|
| Net Satışlar | 3 | 938.09 | 1,191.72 | -21 |
| Brüt EFK | 3 | 164.35 | 156.98 | 5 |
| FAVÖK | 2 | 133.13 | 88.77 | 50 |
| Net Kâr | 3 | 38.05 | -132.33 | a.d. |

Not: "1: Son beş yılın en iyisi, 5: Son beş yılın en kötüsü"

| ORANLAR | Not | 2024/03 | 2023/03 |
|----------------------------------|-----|---------|---------|
| Brüt Esas Faaliyet Kar Marjı (%) | 3 | 17.52 | 13.17 |
| Favök Marjı | 3 | 14.19 | 7.45 |
| Net Kar Marjı | 3 | 4.06 | -11.10 |
| Net Satışlar Büyüme (%) | 4 | -21.28 | 229.29 |
| FAVÖK Büyüme (%) | 1 | 49.97 | 41.93 |
| Net Kar Büyüme (%) | - | - | - |
| Temettü Verimi (%) | 1 | 0.36 | - |

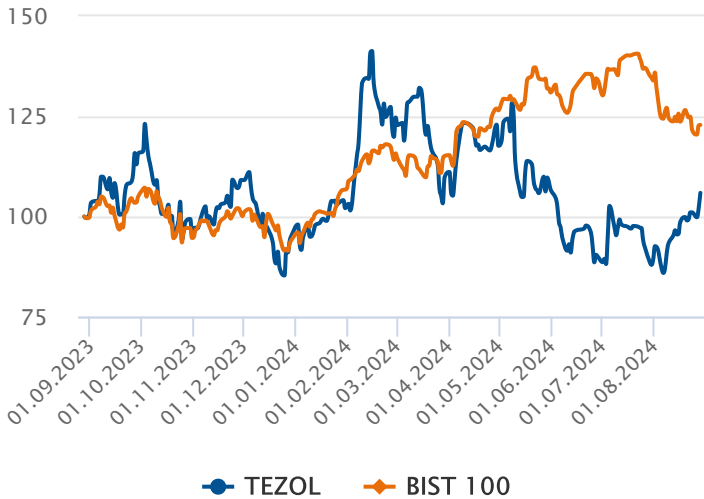
Not 1: "1: Son beş yılın en iyisi, 5: Son beş yılın en kötüsü"

Not 2: "Tablo başlıklarında "Ç" bulunan sütunlar sadece çeyrek (üç aylık) verileri, diğer sütunlar ise kümülatif verileri göstermektedir."

| CARİ DEĞERLER | 2024/03 | 2023/03 |
|-----------------------------|----------|----------|
| Piyasa Değeri | 8,778.00 | 4,180.00 |
| Net Borç | 61.71 | 2.24 |
| F/K (Fiyat Kazanç) | 44.65 | 9.15 |
| Piyasa Değeri/Defter Değeri | 2.43 | 2.89 |
| Firma Değeri/FAVÖK | 16.00 | 6.87 |
| Hisse Başına Kâr | 0.45 | 2.08 |
| Özsermaye Kârlılığı (%) | 1.50 | -12.18 |

| PERFORMANS GÖSTERGELERİ | NOMİNAL (%) | BİST 100 GÖR. (%) |
|-------------------------|-------------|-------------------|
| Haftalık | 6.68 | 8.30 |
| Aylık | 14.66 | 27.98 |
| 3 Aylık | -0.32 | 9.09 |
| 6 Aylık | -11.65 | -17.95 |
| Yıllık | 5.90 | -13.80 |

Endekse Görece Performans Grafiği



Kâra geçti

Şirketin 1Ç24 gelir tablosunda net satışları %21 oranında azalarak 938.09 milyon TL olarak gerçekleşti. Satışlardaki düşüşe rağmen şirket bu çeyrekte 38.05 milyon TL net kâr açıkladı. Şirketin net borcu geçtiğimiz yılın aynı dönemine göre %2,659 artarak 61.71 milyon TL seviyesine yükseldi.

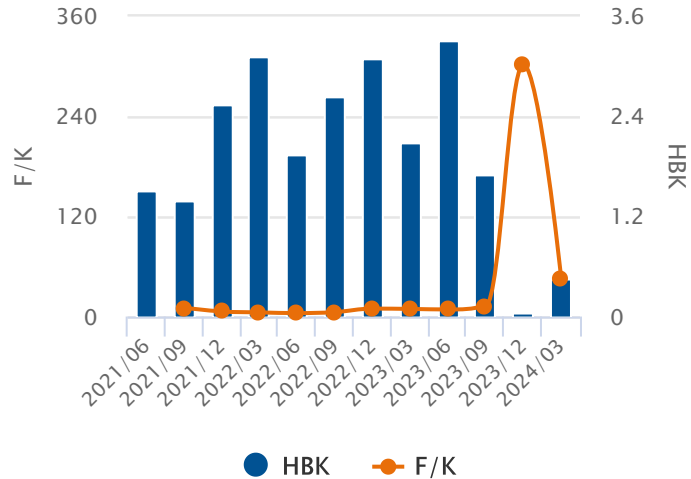
Oran Analizleri Pozitif

Şirketin 1Ç24 döneminde FAVÖK rakamları %50 artış göstererek 133.13 milyon TL seviyesine yükselirken, FAVÖK Marjı %14.19 seviyesine yükseldi. Faaliyet giderleri %30 azalış gösterirken, finansal giderler %46.43 düşüş kaydetmiştir. F/K değeri 44.65 ile sektörün üzerindeyken ve PD/DD oranı ise 2.43 seviyesi ile sektörün altında fiyatlanıyor. Hissenin mevcut dönemdeki Temettü Verimi Oranı %0.36 olmuştur.

Endekse Görece Negatif Performans

BIST 100 Endeksi son bir yılda %23 değer kazanırken, TEZOL ise %6 değer kazandı. Son bir yılda en düşük 15.58 seviyesini gören hisse, en yüksek 27.88 seviyesini gördü.

Hisse Başına Kar Grafiği



5 ve 20 Gün Hareketli Ortalama

En son 12 gün önce 5 günlük hareketli ortalama, 20 günlük hareketli ortalamasını yukarı yönde keserek olası bir **alım** sinyali verdi. 5 günlük hareketli ortalama, 20 günlük hareketli ortalamasının üzerinde seyrettiği için **alım** pozisyonunu koruyor.

Commodity Channel Index (CCI)

CCI, +100 seviyesinin üzerinde ve aşırı alım bölgesinde bulunuyor. En son 1 gün önce yeniden aşırı alım bölgesine girerek **yükselişin** belki bir süre daha devam edebileceği yönünde işaretler veriyor.

Momentum

Momentum, aşırı alım bölgesinde bulunuyor. En son 11 gün önce yeniden aşırı alım bölgesine girmesi **yükselişin** bir süre daha devam edebileceği şeklinde değerlendirilebilir.

Relative Strength Index (RSI)

RSI, aşırı alım ya da satım bölgesinde değil. En son 53 gün önce 30 seviyesini yukarı yönde keserek olası bir **alım** sinyali verdi.

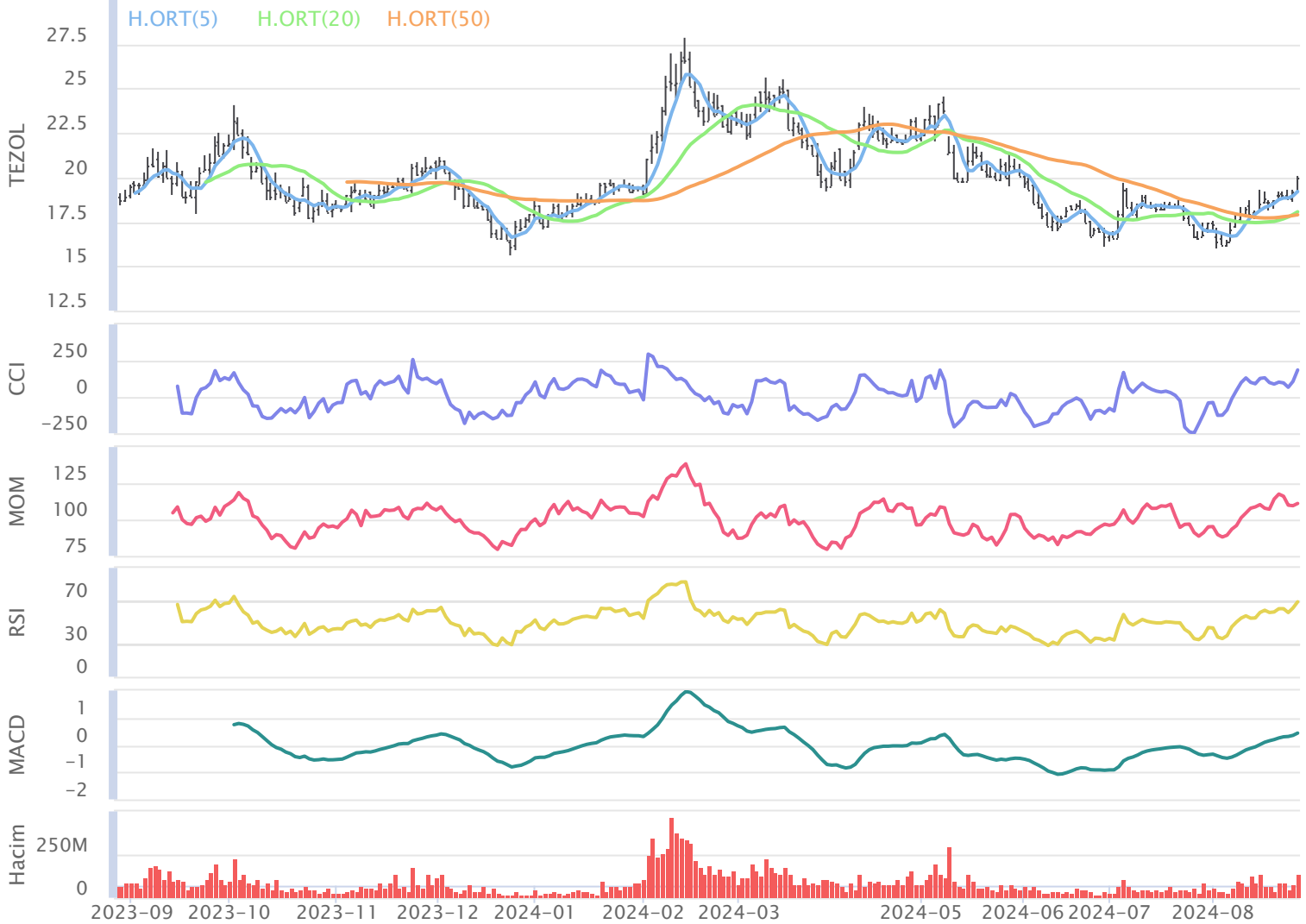
MACD

MACD, hareketli ortalamasının üzerinde olması sebebiyle **alış** pozisyonunu koruyor. En son 14 gün önce hareketli ortalamasını yukarı yönde keserek olası bir **alım** sinyali verdi.

Stokastik

Stokastik, aşırı alım ya da satım bölgesinde değil. Hareketli ortalamasını yukarı yönde kesmiş olması, çok kesin olmasa da, kısa vadeli bir yükseliş olasılığına işaret ediyor olabilir.

28.08.2023 - 28.08.2024



Aylara Göre Değişim

| | Ocak | Şubat | Mart | Nisan | Mayıs | Haziran | Temmuz | Ağustos | Eylül | Ekim | Kasım | Aralık |
|---------|---------|--------|---------|--------|--------|---------|--------|---------|--------|---------|--------|---------|
| 3Y-Ort. | %-14.59 | %0.17 | %-4.00 | %8.36 | %12.76 | %8.82 | %21.44 | %11.04 | %22.80 | %1.88 | %30.39 | %-4.17 |
| 2024 | %7.94 | %21.46 | %-12.03 | %7.23 | %-9.25 | %-15.69 | %-0.80 | %18.61 | - | - | - | - |
| 2023 | %-29.96 | %4.56 | %-11.87 | %2.63 | %21.64 | %18.72 | %24.93 | %8.02 | %15.26 | %-17.44 | %14.16 | %-12.79 |
| 2022 | %0.77 | %-4.21 | %3.87 | %14.09 | %3.87 | %-1.08 | %17.95 | %14.06 | %30.33 | %29.75 | %69.65 | %-5.28 |
| 2021 | - | - | - | - | - | - | - | - | - | %-6.67 | %7.37 | %5.57 |

Dönemsel Getiri Analizi

Europap Tezol Kağıt günü %3.74 değişimle 19.95 seviyesinden tamamladı. Şirketin Ağustos ayı performansına bakıldığında bir önceki aya göre %14.66 değer kazandığı görülmektedir. Bir önceki yılın Ağustos ayında şirketin %8.02 değer kazandığı görülmektedir. Şirketin 2 yıllık Ağustos ayı ortalaması % seviyesindeyken aybaşıdan bu yana getirisi %18.61 seviyesinde bulunuyor. 2 yıllık ortalamaya bakarak, şirketin performansında Ağustos ayının sonuna kadar olumsuz, önümüzdeki Eylül ayında da olumlu seyir görülebilir.

Aylık Bazda Yabancı İşlemleri

| | Ocak | Şubat | Mart | Nisan | Mayıs | Haziran | Temmuz | Ağustos | Eylül | Ekim | Kasım | Aralık |
|---------|-------|--------|--------|--------|--------|---------|--------|---------|-------|--------|--------|--------|
| 3Y-Ort. | 14.57 | -9.26 | -10.78 | 0.97 | -7.06 | 5.82 | 3.60 | 11.23 | 16.88 | -10.61 | 1.42 | -15.11 |
| 2024 | 20.70 | -0.58 | -24.47 | -12.71 | -13.73 | 0.16 | 0.44 | 0.00 | 0.00 | 0.00 | 0.00 | 0.00 |
| 2023 | 24.20 | -16.78 | -20.00 | -7.69 | -3.55 | 3.92 | 1.89 | 23.99 | 43.28 | -30.20 | 21.04 | -40.02 |
| 2022 | 4.94 | -1.73 | -1.55 | 9.63 | -10.56 | 7.72 | 5.30 | -1.52 | 3.40 | -16.28 | -10.03 | 4.57 |
| 2021 | - | - | - | - | - | - | - | - | 3.96 | 14.64 | -6.75 | -9.89 |

Yabancı Payların Halka Açık Piyasa Değerine Oranı

| | Ocak | Şubat | Mart | Nisan | Mayıs | Haziran | Temmuz | Ağustos | Eylül | Ekim | Kasım | Aralık |
|---------|-------|--------|--------|--------|--------|---------|--------|---------|-------|--------|--------|--------|
| 3Y-Ort. | %1.77 | %-0.98 | %-1.20 | %0.79 | %-1.37 | %1.04 | %0.58 | %0.47 | %1.15 | %0.39 | %-0.52 | %-1.49 |
| 2024 | %1.01 | %-0.02 | %-1.12 | %-0.54 | %-0.64 | %0.01 | %0.02 | %0.00 | %0.00 | %0.00 | %0.00 | %0.00 |
| 2023 | %2.22 | %-1.47 | %-1.99 | %-0.75 | %-0.28 | %0.26 | %0.10 | %1.20 | %1.87 | %-1.58 | %0.97 | %-2.11 |
| 2022 | %1.31 | %-0.48 | %-0.41 | %2.32 | %-2.45 | %1.81 | %1.05 | %-0.27 | %0.46 | %-1.68 | %-0.61 | %0.29 |
| 2021 | - | - | - | - | - | - | - | - | %1.12 | %4.45 | %-1.91 | %-2.65 |

Dönemsel Yabancı Yatırımcı Analizi

Geçtiğimiz Temmuz ayında yabancı yatırımcılar 436.21 Bin TL net alım gerçekleştirdi. Geçtiğimiz Temmuz ayında yabancı paylarının, halka açık piyasa değeri üzerindeki payı %0.02 artış gösterdi.

Aylara Göre Değişim (BIST 100 Göreceli)

| | Ocak | Şubat | Mart | Nisan | Mayıs | Haziran | Temmuz | Ağustos | Eylül | Ekim | Kasım | Aralık |
|---------|---------|--------|---------|--------|---------|---------|--------|---------|--------|---------|--------|---------|
| 3Y-Ort. | %-14.51 | %-1.03 | %-6.79 | %5.90 | %7.03 | %2.74 | %4.56 | %-4.15 | %19.73 | %-6.16 | %11.28 | %-6.26 |
| 2024 | %-5.10 | %12.25 | %-11.54 | %-2.42 | %-12.35 | %-17.65 | %-0.72 | %29.32 | - | - | - | - |
| 2023 | %-22.46 | %-0.65 | %-4.10 | %6.97 | %14.95 | %0.74 | %-0.31 | %-1.55 | %9.50 | %-8.42 | %7.92 | %-7.21 |
| 2022 | %-6.55 | %-1.41 | %-9.49 | %4.83 | %-0.88 | %4.75 | %9.44 | %-6.76 | %29.97 | %3.69 | %35.61 | %-14.42 |
| 2021 | - | - | - | - | - | - | - | - | - | %-13.76 | %-9.70 | %2.84 |

Dönemsel BIST Relatif Analizi

Şirket geçtiğimiz işlem gününü BIST 100 Endeksine göre %3.65 pozitif getiriyle tamamlamıştır. Ağustos ayında ay başına göre %29.32 göreceli getiriye sahiptir.

Sektörel Oranlar Sanayi

| Kod | Kapanış | FK (Fiyat / Kazanç) | PD / DD | Firma Değeri / FAVÖK | Firma Değeri / Net Satış | Favök Marjı (%) (Çeyrek) |
|-------|---------|---------------------|---------|----------------------|--------------------------|--------------------------|
| TEZOL | 19.95 | 44.65 | 2.43 | 15.38 | 2.60 | 14.19 |
| KONKA | 45.00 | 9.50 | 1.06 | 16.32 | 2.17 | 12.53 |
| DURDO | 11.62 | 9.85 | 0.98 | 6.25 | 1.01 | -0.13 |
| BARMA | 18.11 | 17.82 | 2.13 | 14.55 | 3.07 | 17.74 |
| PRZMA | 38.04 | 22.25 | 3.40 | 60.58 | 19.14 | -208.08 |
| LILAK | 25.62 | 22.55 | 1.49 | 5.96 | 1.50 | 23.02 |

Sektörel Analiz

Europap Tezol Kağıt şirketinin F/K oranı 44.65 seviyesinde ve 19.05 olan Sektörel F/K oranının üzerindedir. Bununla birlikte PD/DD oranı 2.43 seviyesinde ve sektörün üstündedir. FD/FAVÖK oranı sektörün üzerinde olan şirketin FD/Satışlar oranı da sektörün üzerinde bulunmaktadır. Hissenin Favök Marjı ise sektör ortalamasının üzerindeyken, geçen yılın aynı dönemine kıyasla yükseliş gösteriyor.



Bugün alacağınız bir Europap Tezol Kağıt hissesinin son 2 yıllık Ağustos ayı getirilerinin ortalaması % olarak gerçekleşti. Aybaşıdan itibaren getirisi de %18.61 olarak gerçekleşti.

Hazırlayan : Yatırım Danışmanlığı ve Bireysel Portföy Yönetimi

Soru, görüş ve işlemlerinizi için müşteri temsilciniz ile iletişime geçebilirsiniz.

Özel İşlem Merkezi

444 42 55

ÇEKİNCE

Bu rapor genel yatırım tavsiyesi niteliğindedir.

“Yatırım Danışmanlığı” hizmeti; aracı kurumlar, portföy yönetim şirketleri, mevduat kabul etmeyen bankalar ile müşteri arasında imzalanacak Yatırım Danışmanlığı sözleşmesi çerçevesinde sunulmaktadır. Burada yer alan bilgi, yorum ve tavsiyeleri, kişilerin yerindelik testi ile belirlendiği risk seviyeleri dikkate alınarak, Halk Yatırım Yatırım Danışmanlığı ve Araştırma birimi nezdinde güvenilir olduğuna inanılan bilgi kaynaklarından yararlanılarak hazırlanmakta ve kişiye özel sunulmaktadır. Verilen bu tavsiyeler mali durumunuz ile risk ve getiri tercihlerinize uygun olmayabilir. Bu nedenle, risk yapınıza uygun olmayan şekilde sadece burada yer alan bilgilere dayanarak yatırım kararı verilmesi beklentilerinize uygun sonuçlar doğurmayabilir. Size özel olarak tahsis edilen Yatırım Danışmanınız ile irtibata geçmeniz ve mali durumunuz ve risk seviyelerinize uygun kararları birlikte almanız tavsiye edilir.

Veri ve grafikler güvenilirliğine inandığımız güvenilir kaynaklardan derlenmiş olup, yapılan yorumlar sadece HALK YATIRIM MENKUL DEĞERLER A.Ş. Yatırım Danışmanlığı'nın beklentilerini yansıtmaktadır. Bu bilgiler ışığında yapılan ve yapılacak olan ileriye dönük yatırımların sonuçlarından Şirketimiz hiçbir şekilde sorumlu tutulamaz. Ayrıca, Halk Yatırım Menkul Değerler A.Ş.'nin yazılı izni olmadıkça içeriği kısmen ya da tamamen üçüncü kişilerce hiç bir şekil ve ortamda yayınlanamaz, iktisap edilemez, alıntı yapılamaz, kullanılamaz. İleti, gönderilen kişiye özel ve münhasırdır. İlave olarak, bu raporun gönderildiği ve yukarıdaki açıklamalarımız doğrultusunda kullanıldığı ülkelerdeki yasal düzenlemelerden kaynaklı tüm talep ve dava haklarımız saklıdır.

Uyarı Notu: Bu e-posta'nın içerdiği bilgiler (ekleri dahil olmak üzere) gizlidir. Onayımız olmaksızın üçüncü kişilere açıklanamaz. Bu mesajın gönderilmek istendiği kişi değilseniz, lütfen mesajı sisteminizden derhal siliniz. Halk Yatırım Menkul Değerler A.Ş. bu mesajın içerdiği bilgilerin doğruluğu veya eksiksiz olduğu konusunda bir garanti vermemektedir. Bu nedenle bilgilerin ne şekilde olursa olsun, içeriğinden, iletilmesinden, alınmasından, saklanmasından sorumlu değildir. Bu mesajın içeriği yazarına ait olup, Halk Yatırım Menkul Değerler A.Ş.'nin görüşlerini içermeyebilir.