

Şirkete ilişkin notlarımızı aşağıda görebilirsiniz:

- Duran Doğan Basım, 2Ç20 mali sonuçlarında 6.43 milyon TL zarar açıkladı.
- Şirketin net satış gelirleri geçen yılın aynı dönemine göre %2 azalarak 52.39 milyon TL oldu. FAVÖK ise yıllık bazda %32 azalarak 6.60 milyon TL'ye geriledi.
- Şirketin döviz açık pozisyonu 155.11 milyon TL seviyesindeyken finansman gelirleri bulunmamaktadır.
- MACD, hareketli ortalamasının altında olması sebebiyle **satış** pozisyonunu koruyor. En son 12 gün önce hareketli ortalamasını aşağı yönde keserek olası bir **sat** sinyali verdi.

MİLYON TL	Not	2020/06	2019/06	Değişim %
Net Satışlar	5	52.39	53.38	-2
Brüt EFK	5	13.25	17.98	-26
FAVÖK	5	6.60	9.73	-32
Net Kâr	5	-6.43	2.78	a.d.

Not: "1: Son beş yılın en iyisi, 5: Son beş yılın en kötüsü"

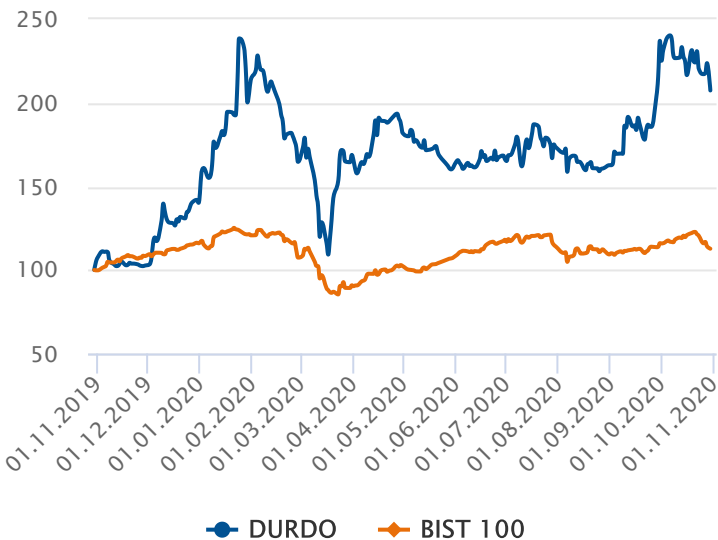
ORANLAR	Not	2020/06	2019/06
Brüt EFK Marjı (%)	3	25.29	33.68
Favök Marjı (%)	4	12.59	18.23
Net Kar Marjı (%)	5	-12.27	5.22
Net Satışlar Büyüme (%)	5	-1.85	35.42
FAVÖK Büyüme (%)	4	-32.21	49.40
Net Kâr Büyüme (%)	-	-	2,373.93

Not: "1: Son beş yılın en iyisi, 5: Son beş yılın en kötüsü"

CARİ DEĞERLER	2020/06	2019/06
Piyasa Değeri	344.44	87.85
Net Borç	173.35	105.63
F/K (Fiyat Kazanç)	-	5.67
Piyasa Değeri/Defter Değeri	5.82	1.37
Firma Değeri/FAVÖK	12.29	3.91
Hisse Başına Kâr	-	0.94
Özsermaye Kârlılığı (%)	-19.38	4.40

PERFORMANS GÖSTERGELERİ	NOMİNAL (%)	BİST 100 GÖR. (%)
Haftalık	-6.06	0.55
Aylık	-12.54	-9.96
3 Aylık	19.43	20.99
6 Aylık	13.80	3.44
Yıllık	107.39	84.00

Endekse Görece Performans Grafiği



Zararı Arttı

Şirketin 2Ç20 gelir tablosunda net satışları %2 oranında azalarak 52.39 milyon TL olarak gerçekleşti. Satışlardaki düşüş ile beraber şirket bu çeyrekte 6.43 milyon TL zarar açıkladı. Şirketin net borcu geçtiğimiz yılın aynı dönemine göre %64 artarak 173.4 milyon TL seviyesine yükseldi.

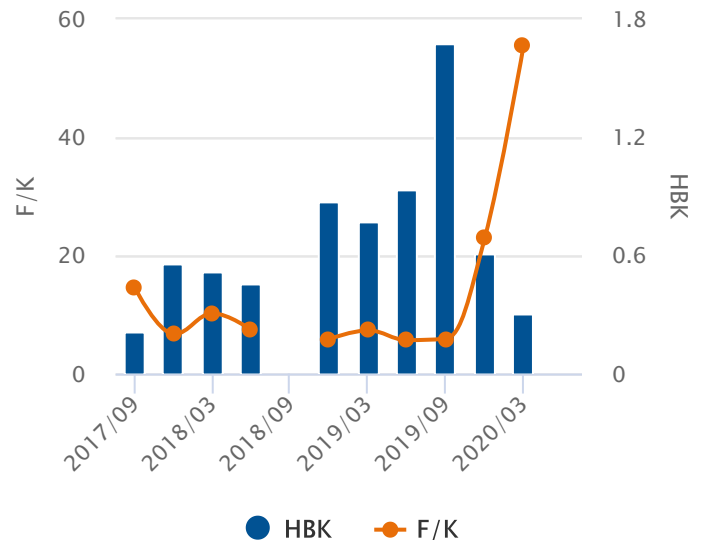
Oran Analizleri Negatif

Şirketin 2Ç20 döneminde FAVÖK rakamları %32 azalarak 6.60 milyon TL seviyesine gerilerken, FAVÖK Marjı %12.59 seviyesine geriledi. Faaliyet giderleri %2 artış gösterirken, finansal giderler %3.93 düşüş kaydetmiştir. PD/DD oranı 5.82 seviyesi ile sektörün üzerinde fiyatlanıyor.

Endekse Görece Pozitif Performans

BIST 100 Endeksi son bir yılda %13 değer kazanırken, DURDO ise %107 değer kazandı. Son bir yılda en düşük 9.96 seviyesini gören hisse, en yüksek 25.88 seviyesini gördü.

Hisse Başına Kar Grafiği



5 ve 20 Gün Hareketli Ortalama

En son 1 gün önce 5 günlük hareketli ortalama, 20 günlük hareketli ortalamasını aşağı yönde keserek olası bir **sat** sinyali verdi. 5 günlük hareketli ortalama, 20 günlük hareketli ortalamasının altında seyrettiği için **satış** pozisyonunu koruyor.

Commodity Channel Index (CCI)

CCI, -100 seviyesinin altında ve aşırı satım bölgesinde bulunuyor. En son 1 gün önce yeniden aşırı satım bölgesine girerek **düşüşün** belki bir süre daha devam edebileceği yönünde işaretler veriyor.

Momentum

Momentum, aşırı satım bölgesinde bulunuyor. En son 1 gün önce yeniden aşırı satım bölgesine girmesi **düşüşün** bir süre daha devam edebileceği şeklinde değerlendirilebilir.

Relative Strength Index (RSI)

RSI, aşırı alım ya da satım bölgesinde değil. En son 16 gün önce 70 seviyesini aşağı yönde keserek olası bir **sat** sinyali verdi.

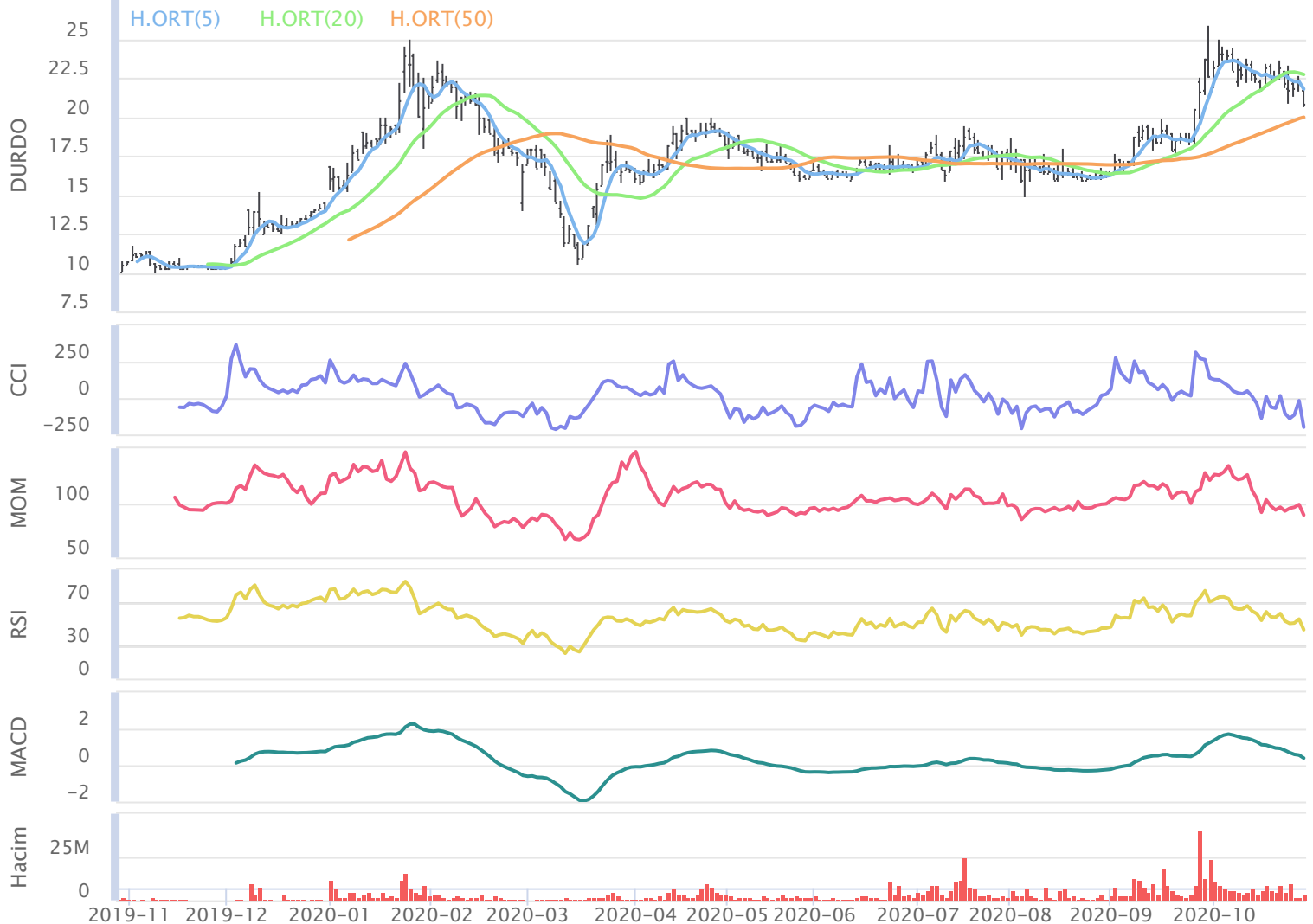
MACD

MACD, hareketli ortalamasının altında olması sebebiyle **satış** pozisyonunu koruyor. En son 12 gün önce hareketli ortalamasını aşağı yönde keserek olası bir **sat** sinyali verdi.

Stokastik

Stokastik, aşırı alım ya da satım bölgesinde değil. Hareketli ortalamasını aşağı yönde kesmiş olması, çok kesin olmasa da, kısa vadeli bir düşüş olasılığına işaret ediyor olabilir.

30.10.2019 - 30.10.2020



Aylara Göre Değişim

	Ocak	Şubat	Mart	Nisan	Mayıs	Haziran	Temmuz	Ağustos	Eylül	Ekim	Kasım	Aralık
3Y-Ort.	%13.10	%2.88	%0.97	%10.09	%-8.89	%2.03	%12.33	%2.85	%11.45	%5.08	%3.58	%32.57
2020	%52.56	%-22.97	%2.55	%7.92	%-12.10	%3.74	%4.50	%-6.32	%45.77	%-12.54	-	-
2019	%36.27	%-3.74	%-15.55	%18.58	%-34.63	%21.00	%36.42	%26.14	%8.88	%5.74	%-2.10	%36.58
2018	%3.98	%14.80	%18.44	%10.69	%-28.31	%-21.04	%5.99	%-30.51	%29.27	%-5.03	%30.13	%29.77
2017	%-0.96	%-2.42	%0.00	%0.99	%36.27	%6.12	%-5.42	%12.90	%-3.81	%14.52	%-17.29	%31.36

Dönemsel Getiri Analizi

Duran Doğan Basım günü %-7.31 değişimle 20.78 seviyesinden tamamladı. Şirketin Ekim ayı performansına bakıldığında bir önceki aya göre %-12.54 değer kaybettiği görülmektedir. Bir önceki yılın Ekim ayında şirketin %5.74 değer kazandığı görülmektedir. Şirketin 3 yıllık Ekim ayı ortalaması %5.08 seviyesindeyken aybaşıdan bu yana getirisi %-12.54 seviyesinde bulunuyor. 3 yıllık ortalamaya bakarak, şirketin performansında Ekim ayının sonuna kadar olumlu, önümüzdeki Kasım ayında da olumlu seyir görülebilir.

Aylık Bazda Yabancı İşlemleri

	Ocak	Şubat	Mart	Nisan	Mayıs	Haziran	Temmuz	Ağustos	Eylül	Ekim	Kasım	Aralık
3Y-Ort.	1.17	0.27	-0.63	0.00	-0.92	-0.26	0.31	0.02	0.09	-0.28	-0.30	0.02
2020	-0.13	1.39	-1.00	-0.05	0.10	0.25	-0.61	0.04	0.16	0.00	0.00	0.00
2019	2.67	0.13	-1.68	-0.35	-0.62	-0.01	0.85	0.31	0.26	-0.87	-0.95	-0.08
2018	0.83	0.68	-0.41	0.28	-0.13	-0.77	0.00	-0.15	0.00	-0.02	-0.02	-0.18
2017	0.00	0.00	0.19	0.07	-2.03	0.00	0.08	-0.09	0.01	0.05	0.08	0.33

Yabancı Payların Halka Açık Piyasa Değerine Oranı

	Ocak	Şubat	Mart	Nisan	Mayıs	Haziran	Temmuz	Ağustos	Eylül	Ekim	Kasım	Aralık
3Y-Ort.	%3.43	%0.99	%-1.60	%0.16	%-5.17	%-1.33	%0.83	%-0.31	%0.17	%-0.42	%-0.41	%0.27
2020	%-0.10	%1.46	%-1.02	%-0.05	%0.10	%0.26	%-0.60	%0.04	%0.12	%0.00	%0.00	%0.00
2019	%6.63	%0.33	%-5.12	%-0.90	%-2.46	%-0.04	%2.04	%0.59	%0.45	%-1.43	%-1.59	%-0.10
2018	%3.65	%2.61	%-1.32	%0.83	%-0.51	%-3.95	%-0.01	%-1.02	%0.02	%-0.09	%-0.09	%-0.60
2017	%0.00	%0.03	%1.63	%0.55	%-12.56	%0.01	%0.47	%-0.51	%0.05	%0.25	%0.45	%1.50

Dönemsel Yabancı Yatırımcı Analizi

Geçtiğimiz Eylül ayında yabancı yatırımcılar 164.57 Bin TL net alım gerçekleştirdi. İçinde bulunduğumuz Ekim ayının son 3 yıllık yabancı işlemleri ortalamasına bakıldığında -278.26 Bin TL seviyesinde ve satım yönlü olduğu gözlemleniyor. Şirketin halka açık piyasa değerinin yabancı oranına bakıldığında, yabancı paylarındaki değişimin 3 yıllık ortalaması Eylül ayı için %0.17 düzeyinde olduğu görülmekte. Geçtiğimiz Eylül ayında yabancı paylarının, halka açık piyasa değeri üzerindeki payı %0.12 artış gösterdi.

Aylara Göre Değişim (BIST 100 Göreceli)

	Ocak	Şubat	Mart	Nisan	Mayıs	Haziran	Temmuz	Ağustos	Eylül	Ekim	Kasım	Aralık
3Y-Ort.	%3.17	%2.49	%5.02	%11.15	%-8.21	%-0.33	%7.60	%5.39	%7.67	%8.34	%0.27	%27.23
2020	%46.53	%-13.42	%21.25	%-4.32	%-15.78	%-6.06	%8.06	%-2.13	%37.29	%-9.96	-	-
2019	%19.51	%-4.16	%-5.87	%16.56	%-31.14	%13.61	%28.94	%33.14	%0.26	%12.79	%-9.82	%27.60
2018	%0.33	%15.35	%22.59	%22.00	%-25.72	%-17.66	%5.52	%-27.34	%19.91	%5.24	%23.02	%35.67
2017	%-10.32	%-3.73	%-1.65	%-5.10	%32.24	%3.05	%-11.66	%10.36	%2.83	%7.00	%-12.39	%18.43

Dönemsel BIST Relatif Analizi

Şirket geçtiğimiz işlem gününü BIST 100 Endeksine göre %-6.10 negatif getiriyle tamamlamıştır. Son 3 yıllık Ekim ayı ortalamasına bakıldığında, şirketin BIST 100 endeksine göre %8.34 pozitif getiriye sahip olduğu görülmekte. Ekim ayında ay başına göre %-9.96 göreceli getiriye sahiptir.

Sektörel Oranlar Sanayi

Kod	Kapanış	FK (Fiyat Kazanç)	PD / DD	Firma Değeri / FAVÖK	Firma Değeri / Net Satış	Favök Marjı (%) (Çeyrek)
DURDO	20.78		5.82	14.17	2.01	12.59

Sektörel Analiz

Duran Doğan Basım şirketinin PD/DD oranı 5.82 seviyesinde ve sektörün üstündedir. FD/FAVÖK oranı sektörün üzerinde olan şirketin FD/Satışlar oranı da sektörün altında bulunmaktadır. Hissenin Favök Marjı ise sektör ortalamasının üzerindeyken, geçen yılın aynı dönemine kıyasla düşüş gösteriyor.



Bugün alacağınız bir Duran Doğan Basım hissesinin son 3 yıllık Ekim ayı getirilerinin ortalaması %5.08 olarak gerçekleşti. Aybaşıdan itibaren getirisi de %-12.54 olarak gerçekleşti. Son 1 yıllık yabancı yatırımcı işlemleri satış ağırlıklı gerçekleşmekte.

Hazırlayan : Yatırım Danışmanlığı ve Bireysel Portföy Yönetimi

Soru, görüş ve işlemlerinizi için müşteri temsilciniz ile iletişime geçebilirsiniz.

Şubelerimiz

ADANA ŞUBESİ
0(322) 459 45 99

ANKARA ŞUBESİ
0(312) 434 22 52

ANTALYA ŞUBESİ
0(242) 241 44 14

BURSA ŞUBESİ
0(224) 225 18 50

DENİZLİ ŞUBESİ
0(258) 265 16 21

İZMİR ŞUBESİ
0(232) 482 20 50

SAMSUN ŞUBESİ
0(362) 431 08 24

ÇEKİNCE

Bu rapor genel yatırım tavsiyesi niteliğindedir.

“Yatırım Danışmanlığı” hizmeti; aracı kurumlar, portföy yönetim şirketleri, mevduat kabul etmeyen bankalar ile müşteri arasında imzalanacak Yatırım Danışmanlığı sözleşmesi çerçevesinde sunulmaktadır. Burada yer alan bilgi, yorum ve tavsiyeleri, kişilerin yerindelik testi ile belirlendiği risk seviyeleri dikkate alınarak, Halk Yatırım Yatırım Danışmanlığı ve Araştırma birimi nezdinde güvenilir olduğuna inanılan bilgi kaynaklarından yararlanılarak hazırlanmakta ve kişiye özel sunulmaktadır. Verilen bu tavsiyeler mali durumunuz ile risk ve getiri tercihlerinize uygun olmayabilir. Bu nedenle, risk yapınıza uygun olmayan şekilde sadece burada yer alan bilgilere dayanarak yatırım kararı verilmesi beklentilerinize uygun sonuçlar doğurmayabilir. Size özel olarak tahsis edilen Yatırım Danışmanınız ile irtibata geçmeniz ve mali durumunuz ve risk seviyelerinize uygun kararları birlikte almanız tavsiye edilir.

Veri ve grafikler güvenilirliğine inandığımız güvenilir kaynaklardan derlenmiş olup, yapılan yorumlar sadece HALK YATIRIM MENKUL DEĞERLER A.Ş. Yatırım Danışmanlığı'nın beklentilerini yansıtmaktadır. Bu bilgiler ışığında yapılan ve yapılacak olan ileriye dönük yatırımların sonuçlarından Şirketimiz hiçbir şekilde sorumlu tutulamaz. Ayrıca, Halk Yatırım Menkul Değerler A.Ş.'nin yazılı izni olmadıkça içeriği kısmen ya da tamamen üçüncü kişilerce hiç bir şekil ve ortamda yayınlanamaz, iktisap edilemez, alıntı yapılamaz, kullanılamaz. İleti, gönderilen kişiye özel ve münhasırdır. İlave olarak, bu raporun gönderildiği ve yukarıdaki açıklamalarımız doğrultusunda kullanıldığı ülkelerdeki yasal düzenlemelerden kaynaklı tüm talep ve dava haklarımız saklıdır.

Uyarı Notu: Bu e-posta'nın içerdiği bilgiler (ekleri dahil olmak üzere) gizlidir. Onayımız olmaksızın üçüncü kişilere açıklanamaz. Bu mesajın gönderilmek istendiği kişi değilseniz, lütfen mesajı sisteminizden derhal siliniz. Halk Yatırım Menkul Değerler A.Ş. bu mesajın içerdiği bilgilerin doğruluğu veya eksiksiz olduğu konusunda bir garanti vermemektedir. Bu nedenle bilgilerin ne şekilde olursa olsun, içeriğinden, iletilmesinden, alınmasından, saklanmasından sorumlu değildir. Bu mesajın içeriği yazarına ait olup, Halk Yatırım Menkul Değerler A.Ş.'nin görüşlerini içermeyebilir.

