

Şirkete ilişkin notlarımızı aşağıda görebilirsiniz:

- Otto Holding, 4Ç24 mali sonuçlarında, %1 artışla 17.74 milyon TL net kâr açıkladı.
- Şirketin net satış gelirleri geçen yılın aynı dönemine göre %57 azalarak 82.28 milyon TL oldu. Negatif FAVÖK ise 24.16 milyon TL seviyesinde gerçekleşti.
- Şirketin döviz açık pozisyonu ve finansman geliri bulunmamaktadır.
- MACD, hareketli ortalamasının üzerinde olması sebebiyle **alış** pozisyonunu koruyor. En son 7 gün önce hareketli ortalamasını yukarı yönde keserek olası bir **alım** sinyali verdi.

MİLYON TL	Not	2024/12	2023/12	Değişim %
Net Satışlar	3	234.35	318.57	-26
Brüt EFK	4	135.91	141.44	-4
FAVÖK	5	111.51	97.64	14
Net Kâr	2	31.06	57.88	-46

Not: "1: Son beş yılın en iyisi, 5: Son beş yılın en kötüsü"

ORANLAR	Not	2024/12	2023/12
Brüt Esas Faaliyet Kar Marjı (%)	5	57.99	44.40
Favök Marjı	5	47.58	30.65
Net Kar Marjı	2	13.25	18.17
Net Satışlar Büyüme (%)	4	-26.44	197.00
FAVÖK Büyüme (%)	-	14.21	36.27
Net Kar Büyüme (%)	2	-46.33	-51.69
Temettü Verimi (%)	-	-	-

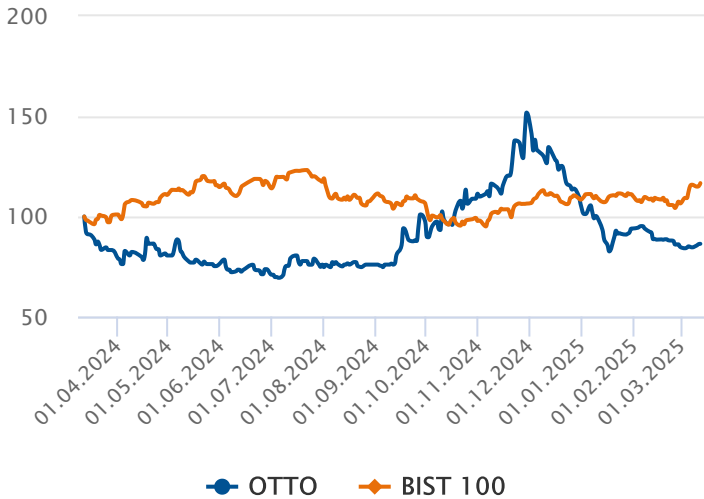
Not 1: "1: Son beş yılın en iyisi, 5: Son beş yılın en kötüsü"

Not 2: "Tablo başlıklarında "Ç" bulunan sütunlar sadece çeyrek (üç aylık) verileri, diğer sütunlar ise kümülatif verileri göstermektedir."

CARİ DEĞERLER	2024/12	2023/12
Piyasa Değeri	2,603.69	2,366.99
Net Borç	-20.15	39.16
F/K (Fiyat Kazanç)	83.83	40.90
Piyasa Değeri/Defter Değeri	5.96	5.83
Firma Değeri/FAVÖK	28.58	24.64
Hisse Başına Kâr	4.07	7.58
Özsermaye Kârlılığı (%)	7.37	19.95

PERFORMANS GÖSTERGELERİ	NOMİNAL (%)	BİST 100 GÖR. (%)
Haftalık	1.49	-2.27
Aylık	-2.57	-9.94
3 Aylık	-35.90	-39.06
6 Aylık	12.91	1.61
Yıllık	-13.67	-26.00

Endekse Görece Performans Grafiği



Net Kârı Arttı

Şirketin 4Ç24 gelir tablosunda net satışları %57 oranında azalarak 82.28 milyon TL olarak gerçekleşti. Satışlardaki azalmaya rağmen net kâr %1 artarak 17.74 milyon TL'ye yükseldi. Şirketin net nakdi 20.15 milyon TL olarak gerçekleşti.

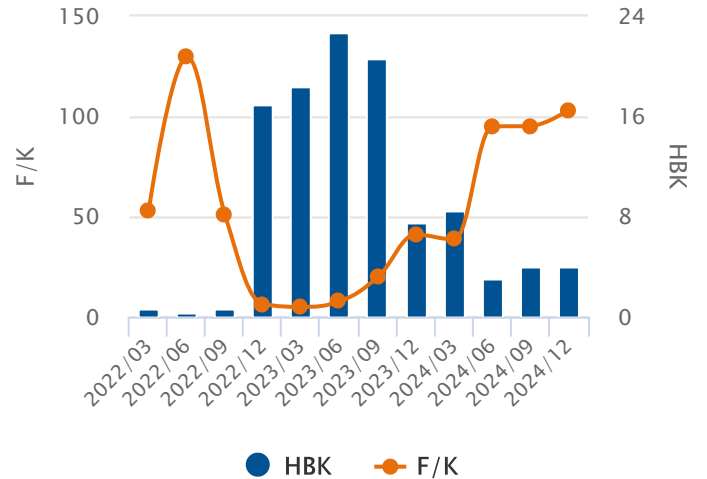
Oran Analizleri Negatif

Şirketin 4Ç24 döneminde Negatif FAVÖK rakamları 24.16 milyon TL seviyesinde gerçekleşirken, FAVÖK Marjı -%29.36 seviyesine geriledi. Faaliyet giderleri %75 azalış gösterirken, finansal giderler %78.97 düşüş kaydetmiştir. F/K değeri 83.83 ile sektörün altındayken ve PD/DD oranı ise 5.96 seviyesine ile sektörün üzerinde fiyatlanıyor.

Endekse Görece Negatif Performans

BIST 100 Endeksi son bir yılda %17 değer kazanırken, OTTO ise %14 değer kaybetti. Son bir yılda en düşük 266.50 seviyesini gören hisse, en yüksek 612.00 seviyesini gördü.

Hisse Başına Kar Grafiği



5 ve 20 Gün Hareketli Ortalama

Son 4 gündür 5 günlük hareketli ortalama, 20 günlük hareketli ortalamasına doğru yükselerek güç kazanıyor. 5 günlük hareketli ortalama, 20 günlük hareketli ortalamasının altında seyrettiği için **satış** pozisyonunu koruyor.

Commodity Channel Index (CCI)

CCI, aşırı alım ya da satım bölgesinde değil. En son 6 gün önce -100 seviyesini yukarı yönde keserek olası bir **alım** sinyali verdi.

Momentum

Momentum, aşırı alım ya da satım bölgesinde değil. En son 7 gün önce aşırı satım bölgesinden çıkarak olası bir **alım** sinyali verdi.

Relative Strength Index (RSI)

RSI, aşırı alım ya da satım bölgesinde değil. En son 3 gün önce 30 seviyesini yukarı yönde keserek olası bir **alım** sinyali verdi.

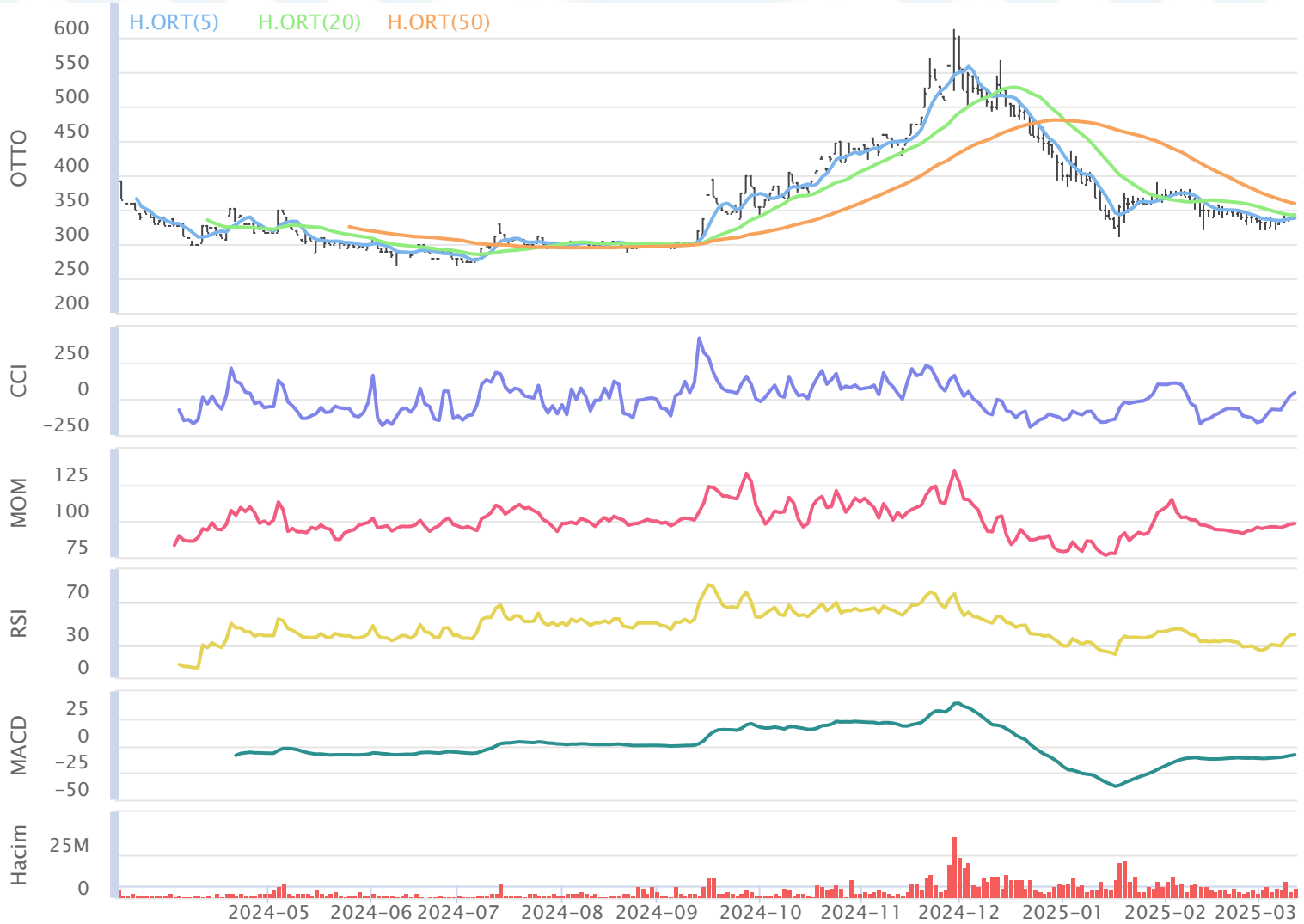
MACD

MACD, hareketli ortalamasının üzerinde olması sebebiyle **alış** pozisyonunu koruyor. En son 7 gün önce hareketli ortalamasını yukarı yönde keserek olası bir **alım** sinyali verdi.

Stokastik

Stokastik, +80 seviyesinin üzerinde ve aşırı alım bölgesinde bulunuyor. Hareketli ortalamasını yukarı yönde kesmiş olması, çok kesin olmasa da, kısa vadeli bir yükseliş olasılığına işaret ediyor olabilir.

12.03.2024 - 12.03.2025



Aylara Göre Değişim

	Ocak	Şubat	Mart	Nisan	Mayıs	Haziran	Temmuz	Ağustos	Eylül	Ekim	Kasım	Aralık
3Y-Ort.	%-5.77	%2.68	%-3.06	%4.13	%6.35	%12.84	%14.04	%4.27	%23.30	%8.17	%16.16	%32.71
2025	%-11.61	%-9.76	%1.79	-	-	-	-	-	-	-	-	-
2024	%4.68	%9.48	%-7.67	%-3.05	%-5.35	%-3.32	%3.09	%0.00	%28.25	%14.36	%36.36	%-30.00
2023	%-17.29	%-0.56	%1.08	%8.26	%22.74	%46.36	%43.93	%14.06	%44.37	%-2.68	%-10.15	%-13.53
2022	%-4.69	%-0.86	%-2.60	%7.16	%1.66	%-4.51	%-4.89	%-1.26	%-2.73	%12.83	%22.25	%141.64

Dönemsel Getiri Analizi

Otto Holding günü %0.15 değişimle 341.00 seviyesinden tamamladı. Şirketin Mart ayı performansına bakıldığında bir önceki aya göre %2.57 değer kaybettiği görülmektedir. Bir önceki yılın Mart ayında şirketin %7.67 değer kaybettiği görülmektedir. Şirketin 3 yıllık Mart ayı ortalaması %3.06 seviyesindeyken aybaşıdan bu yana getirisi %1.79 seviyesinde bulunuyor. 3 yıllık ortalamaya bakarak, şirketin performansında Mart ayının sonuna kadar olumsuz, önümüzdeki Nisan ayında da olumlu seyir görülebilir.

Aylık Bazda Yabancı İşlemleri

	Ocak	Şubat	Mart	Nisan	Mayıs	Haziran	Temmuz	Ağustos	Eylül	Ekim	Kasım	Aralık
3Y-Ort.	-0.15	0.01	0.25	0.03	-0.06	0.18	-0.25	0.17	0.04	0.35	0.41	0.00
2025	1.65	-0.20	0.00	0.00	0.00	0.00	0.00	0.00	0.00	0.00	0.00	0.00
2024	-0.41	0.18	0.54	0.10	-0.18	0.36	-0.19	0.55	-0.74	-0.99	0.73	0.39
2023	-0.04	0.00	0.22	0.03	0.00	0.18	-0.55	-0.09	0.87	2.07	0.49	-0.44
2022	0.00	-0.16	0.00	-0.03	-0.01	0.00	0.00	0.04	0.00	-0.04	0.02	0.05

Yabancı Payların Halka Açık Piyasa Değerine Oranı

	Ocak	Şubat	Mart	Nisan	Mayıs	Haziran	Temmuz	Ağustos	Eylül	Ekim	Kasım	Aralık
3Y-Ort.	%-0.02	%-0.04	%0.04	%0.00	%-0.01	%0.02	%-0.03	%0.03	%0.00	%0.02	%0.03	%0.00
2025	%0.13	%-0.02	%0.00	%0.00	%0.00	%0.00	%0.00	%0.00	%0.00	%0.00	%0.00	%0.00
2024	%-0.03	%0.01	%0.04	%0.01	%-0.02	%0.03	%-0.02	%0.05	%-0.05	%-0.06	%0.04	%0.03
2023	%-0.01	%0.00	%0.07	%0.01	%0.00	%0.03	%-0.06	%-0.01	%0.06	%0.14	%0.04	%-0.04
2022	%0.00	%-0.14	%0.00	%-0.03	%0.00	%0.00	%0.00	%0.03	%0.00	%-0.03	%0.01	%0.01

Dönemsel Yabancı Yatırımcı Analizi

Geçtiğimiz Şubat ayında yabancı yatırımcılar -199.54 Bin TL net satım gerçekleştirdi. İçinde bulunduğumuz Mart ayının son 3 yıllık yabancı işlemleri ortalamasına bakıldığında 252.87 Bin TL seviyesinde ve alım yönlü olduğu gözlemleniyor. Şirketin halka açık piyasa değerinin yabancı oranına bakıldığında, yabancı paylarındaki değişimin 3 yıllık ortalaması Şubat ayı için %0.04 düzeyinde olduğu görülmekte. Geçtiğimiz Şubat ayında yabancı paylarının, halka açık piyasa değeri üzerindeki payı %0.02 azalış gösterdi.

Aylara Göre Değişim (BIST 100 Göreceli)

	Ocak	Şubat	Mart	Nisan	Mayıs	Haziran	Temmuz	Ağustos	Eylül	Ekim	Kasım	Aralık
3Y-Ort.	%-9.34	%-0.76	%-4.09	%-0.16	%1.47	%6.58	%2.09	%-2.38	%21.54	%7.61	%2.63	%26.36
2025	%-13.14	%-6.54	%-7.07	-	-	-	-	-	-	-	-	-
2024	%-7.97	%1.18	%-7.15	%-11.77	%-8.57	%-5.57	%3.18	%8.19	%30.47	%24.71	%25.23	%-31.27
2023	%-8.44	%-5.52	%9.99	%12.83	%15.99	%24.20	%14.86	%3.96	%37.14	%7.95	%-15.06	%-7.99
2022	%-11.61	%2.05	%-15.12	%-1.53	%-2.99	%1.12	%-11.76	%-19.28	%-3.00	%-9.82	%-2.28	%118.33

Dönemsel BIST Relatif Analizi

Şirket geçtiğimiz işlem gününü BIST 100 Endeksine göre %1.20 negatif getiriyle tamamlamıştır. Son 3 yıllık Mart ayı ortalamasına bakıldığında, şirketin BIST 100 endeksine göre %4.09 negatif getiriye sahip olduğu görülmekte. Mart ayında ay başına göre %7.07 göreceli getiriye sahiptir.

Sektörel Oranlar Sanayi

Kod	Kapanış	FK (Fiyat / Kazanç)	PD / DD	Firma Değeri / FAVÖK	Firma Değeri / Net Satış	Favök Marjı (%) (Çeyrek)
OTTO	341.00	83.83	5.96	23.17	11.02	-29.36
LRSHO	2.38	2.96	0.32	3.35	0.46	21.91
GLYHO	7.76	4.57	1.81	7.61	2.56	29.01
GLRYH	2.93	7.62	0.55	0.33	0.03	26.04
NTHOL	42.50	8.09	0.40	3.96	1.36	24.57
GSDHO	3.90	8.94	0.41	0.78	0.35	43.38

Sektörel Analiz

Otto Holding şirketinin F/K oranı 83.83 seviyesinde ve 15.52 olan Sektörel F/K oranının üzerindedir. Bununla birlikte PD/DD oranı 5.96 seviyesinde ve sektörün üstündedir. FD/FAVÖK oranı sektörün üzerinde olan şirketin FD/Satışlar oranı da sektörün üzerinde bulunmaktadır. Hissenin Favök Marjı ise sektör ortalamasının altındayken, geçen yılın aynı dönemine kıyasla düşüş gösteriyor.



Bugün alacağınız bir Otto Holding hissesinin son 3 yıllık Mart ayı getirilerinin ortalaması %3.06 olarak gerçekleşti. Aybaşıdan itibaren getirisi de %1.79 olarak gerçekleşti. Son 1 yıllık yabancı yatırımcı işlemleri alışı ağırlıklı gerçekleşmekte.

Hazırlayan : Yatırım Danışmanlığı ve Bireysel Portföy Yönetimi

Soru, görüş ve işlemlerinizi için müşteri temsilciniz ile iletişime geçebilirsiniz.

Özel İşlem Merkezi

444 42 55

ÇEKİNCE

Bu rapor genel yatırım tavsiyesi niteliğindedir.

“Yatırım Danışmanlığı” hizmeti; aracı kurumlar, portföy yönetim şirketleri, mevduat kabul etmeyen bankalar ile müşteri arasında imzalanacak Yatırım Danışmanlığı sözleşmesi çerçevesinde sunulmaktadır. Burada yer alan bilgi, yorum ve tavsiyeleri, kişilerin yerindelik testi ile belirlendiği risk seviyeleri dikkate alınarak, Halk Yatırım Yatırım Danışmanlığı ve Araştırma birimi nezdinde güvenilir olduğuna inanılan bilgi kaynaklarından yararlanılarak hazırlanmakta ve kişiye özel sunulmaktadır. Verilen bu tavsiyeler mali durumunuz ile risk ve getiri tercihlerinize uygun olmayabilir. Bu nedenle, risk yapınıza uygun olmayan şekilde sadece burada yer alan bilgilere dayanarak yatırım kararı verilmesi beklentilerinize uygun sonuçlar doğurmayabilir. Size özel olarak tahsis edilen Yatırım Danışmanınız ile irtibata geçmeniz ve mali durumunuz ve risk seviyelerinize uygun kararları birlikte almanız tavsiye edilir.

Veri ve grafikler güvenilirliğine inandığımız güvenilir kaynaklardan derlenmiş olup, yapılan yorumlar sadece HALK YATIRIM MENKUL DEĞERLER A.Ş. Yatırım Danışmanlığı'nın beklentilerini yansıtmaktadır. Bu bilgiler ışığında yapılan ve yapılacak olan ileriye dönük yatırımların sonuçlarından Şirketimiz hiçbir şekilde sorumlu tutulamaz. Ayrıca, Halk Yatırım Menkul Değerler A.Ş.'nin yazılı izni olmadıkça içeriği kısmen ya da tamamen üçüncü kişilerce hiç bir şekil ve ortamda yayımlanamaz, iktisap edilemez, alıntı yapılamaz, kullanılamaz. İleti, gönderilen kişiye özel ve münhasırdır. İlave olarak, bu raporun gönderildiği ve yukarıdaki açıklamalarımız doğrultusunda kullanıldığı ülkelerdeki yasal düzenlemelerden kaynaklı tüm talep ve dava haklarımız saklıdır.

Uyarı Notu: Bu e-posta'nın içerdiği bilgiler (ekleri dahil olmak üzere) gizlidir. Onayımız olmaksızın üçüncü kişilere açıklanamaz. Bu mesajın gönderilmek istendiği kişi değilseniz, lütfen mesajı sisteminizden derhal siliniz. Halk Yatırım Menkul Değerler A.Ş. bu mesajın içerdiği bilgilerin doğruluğu veya eksiksiz olduğu konusunda bir garanti vermemektedir. Bu nedenle bilgilerin ne şekilde olursa olsun, içeriğinden, iletilmesinden, alınmasından, saklanmasından sorumlu değildir. Bu mesajın içeriği yazarına ait olup, Halk Yatırım Menkul Değerler A.Ş.'nin görüşlerini içermeyebilir.