

# YABANCI KURUM İŞLEMLERİ ANALİZİ YATIRIM DANIŞMANLIĞI



 **HALKYATIRIM**

[halkyatirim.com.tr](http://halkyatirim.com.tr) | 444 42 55

# BIST'te Yabancı Kurum İşlemleri Analizi

#Yatırım #BIST #İşlemAnalizi #Analiz #YatırımDanışmanlığı #YabancıKurum #Son30

4 Mart 2021

Borsa İstanbul'da ağırlıklı olarak yabancı kurumsal yatırımcı işlemlerine aracılık eden kurumlardan derlediğimiz verilere göre 3 Mart tarihinde bu kurumlar toplam 5.231 milyon TL alım, 5.079 milyon TL satım ile **"net 152 milyon TL alış"** gerçekleştirdi. Hacim ve kademelere göre alım tarafında **AKSA, CCOLA, EREGL, AEFES, AKSUE** dikkat çekerken, en çok satılan hisselerde **BIMAS, ALKIM, ULKER** öne çıkıyor

Haftalık kümülatif para girişi **"net 1.182 milyon TL"** olurken, son bir aylık kümülatif rakamlarda ise **"net 956 milyon TL"** para girişi görülüyor.

BIST'te işlem gören şirketlerde gerçekleşen net alım ve net satım miktarlarının ortalama günlük işlem miktarlarına göre sıralı listesini (ilk 10 ve son 10 hisse) aşağıda görebilirsiniz:

BIST'te işlem gören şirketlerde gerçekleşen net alım ve net satım miktarlarının kademelerde bekleyen emir miktarına göre sıralı listesini (ilk 10 ve son 10 hisse) aşağıda görebilirsiniz:

## Hacime Göre İlk ve Son 10

Günlük - 03/03/2021						
Net A-S / Hacim Oranına göre İlk 10				Net A-S / Hacim Oranına göre Son 10		
#	Hisse	NA/H	Net Alış Değişim	#	Hisse	NS/H
	XU030	1.1%	25,011,236	-0.09%		
	XU050	0.4%	14,677,423	0.01%		
	XU100	0.1%	4,220,805	0.15%		
	100-X	-0.7%	-8,422,799			
1	AKSA	23%	1,223,229	6.26%	1	BIMAS
2	CCOLA	17%	174,372	-0.85%	2	ALKIM
3	EREGL	17%	5,583,609	2.65%	3	BJKAS
4	ULUUN	15%	786,912	4.38%	4	HURGZ
5	YUNSA	14%	489,036	9.98%	5	TEKTU
6	LKMNH	13%	197,995	6.94%	6	VESTL
7	OZBAL	13%	470,407	3.84%	7	TTKOM
8	AEFES	12%	329,862	1.38%	8	MNDRS
9	SNGYO	12%	841,387	1.10%	9	ULKER
10	AKSUE	11%	91,509	2.02%	10	ENKAI

NA/H ve NS/H son güne ait net yabancı alış/satış adedinin son bir aylık ortalama günlük işlem adedine oranı

## Kademelere Göre İlk ve Son 10

Günlük - 03/03/2021						
Net A-S / Kademe Oranına göre İlk 10				Net A-S / Kademe Oranına göre Son 10		
#	Hisse	NA/K	Net Alış Değişim	#	Hisse	NS/K
	XU030	1.1%	25,011,236	-0.09%		
	XU050	0.4%	14,677,423	0.01%		
	XU100	0.1%	4,220,805	0.15%		
	100-X	-0.7%	-8,422,799			
1	DERIM	698 x	289,158	9.85%	1	ALKIM
2	CCOLA	309 x	174,372	-0.85%	2	ATAGY
3	BRSAN	308 x	131,426	6.88%	3	BIMAS
4	AEFES	287 x	329,862	1.38%	4	SOKM
5	AKSA	222 x	1,223,229	6.26%	5	TOASO
6	EREGL	177 x	5,583,609	2.65%	6	ULKER
7	HEKTS	170 x	64,720	-1.00%	7	PEKGY
8	ADEL	142 x	32,714	0.98%	8	KORDS
9	AKSUE	126 x	91,509	2.02%	9	TKFEN
10	BUCIM	121 x	319,150	-0.43%	10	VERUS

NA/K ve NS/K son güne ait net yabancı alış/satış adedinin ortalama kademede hisse adedine oranı

## Haftalık

Haftalık						
Net A-S / Hacim Oranına göre İlk 10				Net A-S / Hacim Oranına göre Son 10		
#	Hisse	NA/H	Net Alış Değişim	#	Hisse	NS/H
	XU030	4.9%	116,962,957	3.54%		
	XU050	3.0%	102,001,219	3.27%		
	XU100	1.9%	87,902,264	3.24%		
	100-X	-1.6%	-19,491,818			
1	AKSA	37%	2,012,931	8.67%	1	SOKM
2	THYAO	25%	32,121,518	16.29%	2	ULKER
3	TCELL	25%	10,255,832	3.26%	3	BIMAS
4	AVISA	25%	114,439	-0.93%	4	ENKAI
5	KCHOL	24%	3,180,299	3.70%	5	HURGZ
6	KRONT	21%	56,159	-2.84%	6	CCOLA
7	ARCLK	20%	1,141,961	5.07%	7	MARTI
8	AKBNK	20%	16,987,462	3.66%	8	ALKIM
9	EREGL	20%	6,489,740	7.49%	9	ANSGR
10	TAVHL	18%	2,174,911	8.79%	10	SILVR

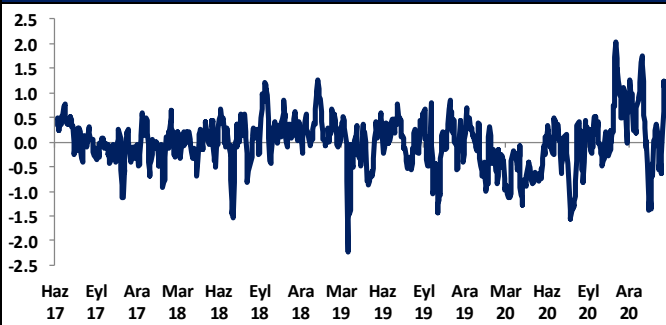
NA/H ve NS/H son 1 haftaya ait net yabancı alış/satış adedinin son bir aylık ortalama günlük işlem adedine oranı

## Haftalık

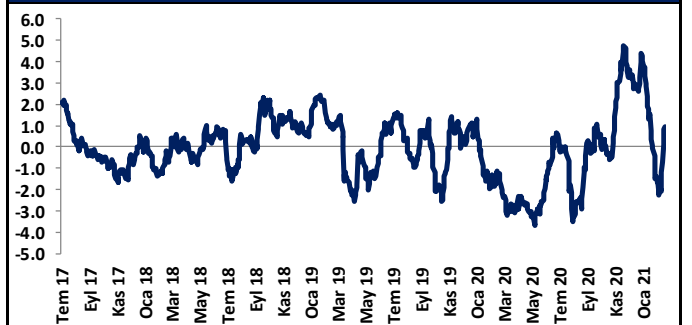
Haftalık						
Net A-S / Kademe Oranına göre İlk 10				Net A-S / Kademe Oranına göre Son 10		
#	Hisse	NA/K	Net Alış Değişim	#	Hisse	NS/K
	XU030	4.9%	116,962,957	3.54%		
	XU050	3.0%	102,001,219	3.27%		
	XU100	1.9%	87,902,264	3.24%		
	100-X	-1.6%	-19,491,818			
1	TAVHL	1182 x	1,916,460	8.79%	1	ALKIM
2	ARCLK	843 x	1,175,275	5.07%	2	SOKM
3	PGSUS	840 x	595,706	9.30%	3	KNFRT
4	TKFEN	717 x	1,517,478	0.35%	4	ULKER
5	FROTO	611 x	216,839	1.03%	5	BIMAS
6	TCELL	573 x	10,055,803	3.26%	6	ATAGY
7	KCHOL	539 x	3,194,719	3.70%	7	CCOLA
8	CLEBI	504 x	50,421	26.98%	8	KOZAL
9	HEKTS	448 x	170,516	-0.67%	9	VERUS
10	AKSA	366 x	2,012,931	8.67%	10	ASELS

NA/K ve NS/K son güne ait net yabancı alış/satış adedinin ortalama kademede hisse adedine oranı

## HAFTALIK Kümülatif Net Yabancı Para G/Ç - mlr TL\*



## AYLIK Kümülatif Net Yabancı Para G/Ç - mlr TL\*



\* Haftalık ve aylık net yabancı para girişi / çıkışı tutarları, verileri derlediğimiz kurumların geriye doğru 5 ve 22 işlem gününe ait net alım - satım toplamaları üzerinden hesaplanmaktadır. Veriler, fiyat değişimlerinden arındırılmamış TL bazlı nominal alım - satım toplamalarını göstermektedir.

# BIST'te Yabancı Kurum İşlemleri Analizi

#Yatırım #BIST #İşlemAnalizi #Analiz #YatırımDanışmanlığı #YabancıKurum #Son30

## Tutara Göre İlk ve Son 10 - Günlük

Günlük - 03/03/2021							
Net para girişine göre ilk 10				Net para çıkışına göre ilk 10			
#	Hisse	Adet	Tutar	#	Hisse	Adet	Tutar
1	KRDMD	13,442,693	94,905,412	1	BIMAS	-635,631	-42,587,277
2	EREGL	5,583,609	86,545,940	2	SISE	-3,209,757	-24,458,349
3	GARAN	5,270,613	48,436,931	3	KOZAL	-153,436	-19,563,038
4	PETKM	8,154,190	46,723,510	4	ALKIM	-1,025,533	-19,290,268
5	THYAO	2,980,370	44,467,120	5	DOHOL	-5,193,812	-17,243,455
6	AKSA	1,223,229	20,550,249	6	ASELS	-943,728	-16,241,562
7	AKBNK	2,573,700	16,034,151	7	BJKAS	-4,017,450	-16,230,499
8	TCELL	991,317	16,019,680	8	VESTL	-537,468	-15,575,815
9	ULUUN	786,912	14,817,549	9	TUPRS	-140,406	-14,854,925
10	SASA	326,936	12,809,346	10	TTKOM	-1,697,775	-13,497,314

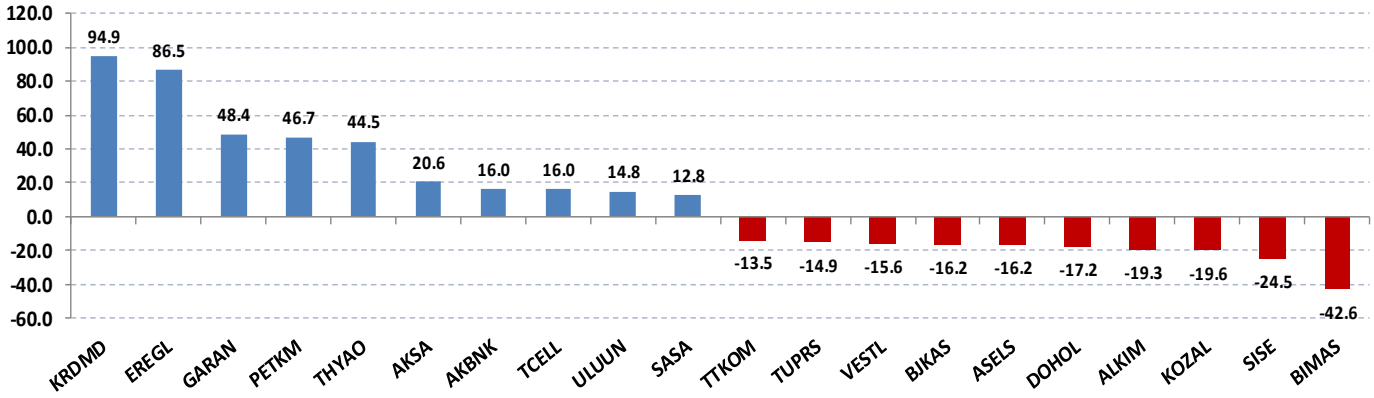
Net parasal büyüklük (tutar) bazında günlük olarak en fazla alınan ve en fazla satılan hisse senetleri

## Tutara Göre İlk ve Son 10 - Haftalık

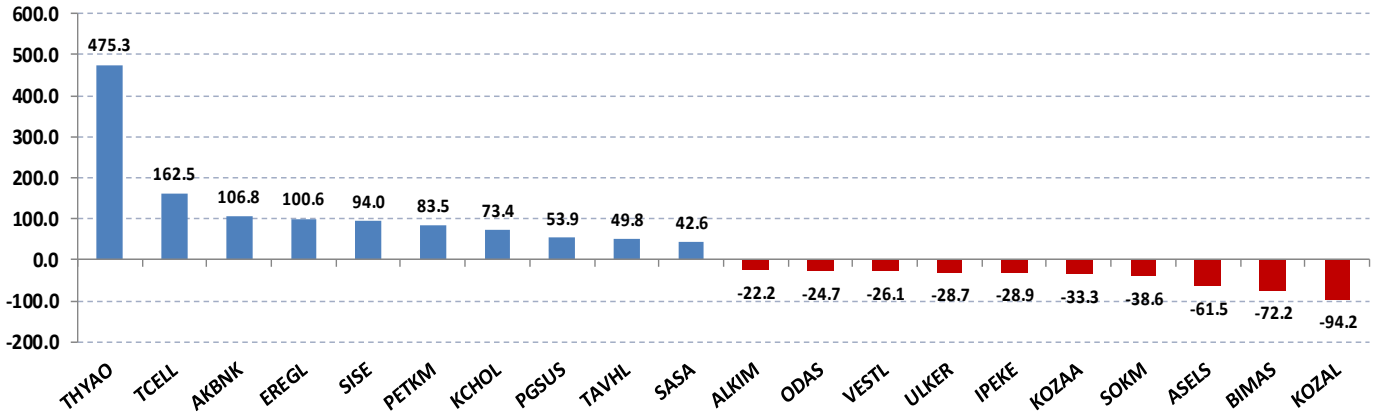
Haftalık							
Net para girişine göre ilk 10				Net para çıkışına göre ilk 10			
#	Hisse	Adet	Tutar	#	Hisse	Adet	Tutar
1	THYAO	31,856,331	475,296,453	1	KOZAL	-738,446	-94,151,914
2	TCELL	10,055,803	162,501,783	2	BIMAS	-1,077,060	-72,162,996
3	AKBNK	17,140,182	106,783,336	3	ASELS	-3,571,908	-61,472,528
4	EREGL	6,489,740	100,590,977	4	SOKM	-3,241,803	-38,609,877
5	SISE	12,334,572	93,989,435	5	KOZAA	-2,038,473	-33,329,033
6	PETKM	14,579,567	83,540,920	6	IPEKE	-2,128,052	-28,877,669
7	KCHOL	3,194,719	73,414,641	7	ULKER	-1,319,480	-28,711,876
8	PGSUS	595,706	53,911,367	8	VESTL	-900,127	-26,085,671
9	TAVHL	1,916,460	49,827,967	9	ODAS	-6,321,796	-24,718,223
10	SASA	1,086,213	42,557,811	10	ALKIM	-1,177,591	-22,150,481

Net parasal büyüklük (tutar) bazında haftalık olarak en fazla alınan ve en fazla satılan hisse senetleri

### Günlük net para giriş - çıkışı (milyon TL, ilk ve son 10 hisse)



### Haftalık net para giriş - çıkışı (milyon TL, ilk ve son 10 hisse)



Şirketlerle ilgili Skor Kart'lara [buradan](#) ulaşabilirsiniz. Skor Kart, hisse senedine ilişkin güncel piyasa verilerinin yanı sıra, şirketin son 16 çeyreğine ilişkin önemli rasyo ve finansal verilerinin sunulduğu bir data setidir. Skor Kart ile bilanço dönemlerini takip edebilir, şirket bilançoları dahil tüm finansal şirket bilgilerine ulaşabilir ve güvenli yatırımın avantajlarından faydalanabilirsiniz.

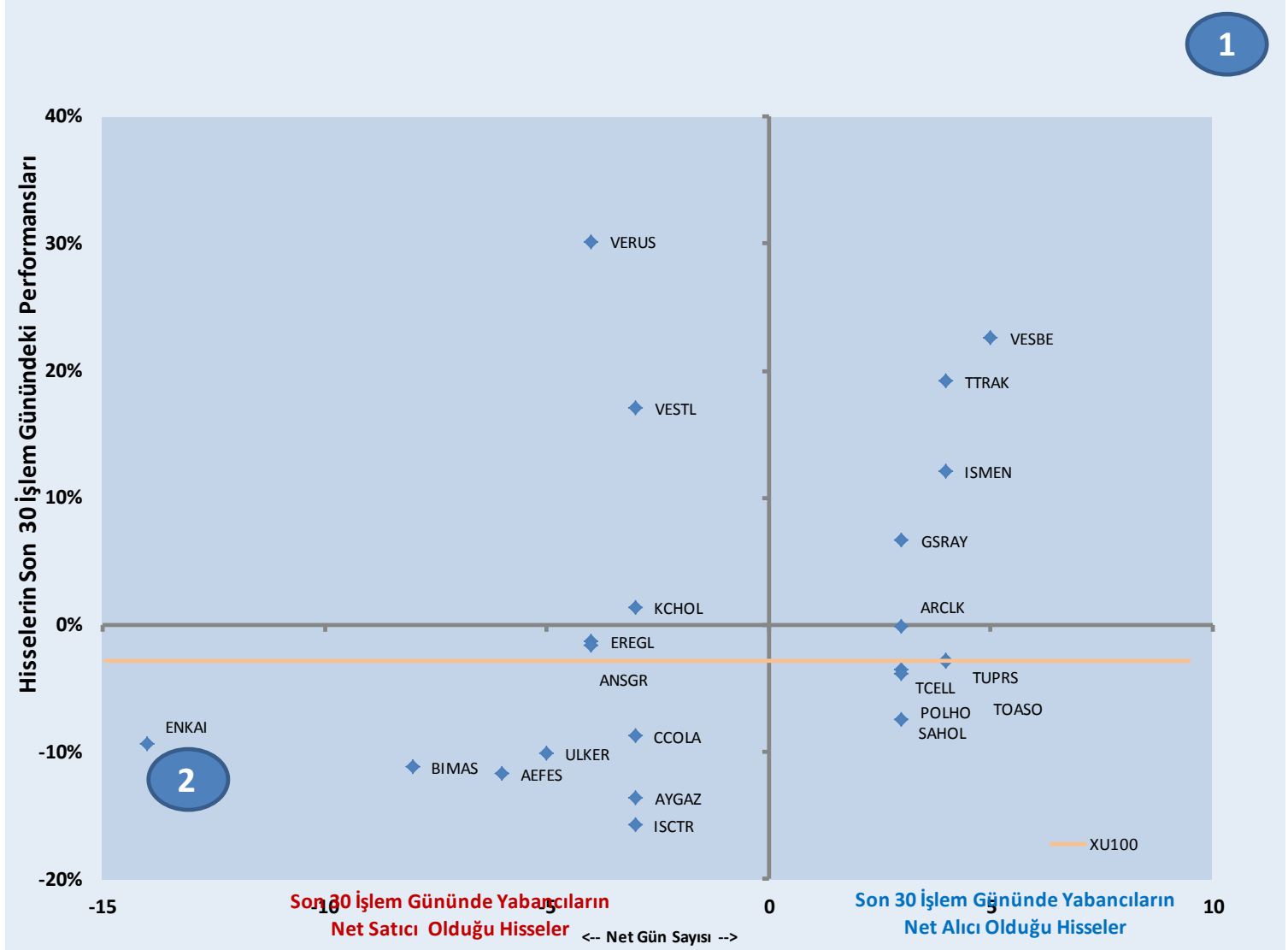
# BIST'te Yabancı Kurum İşlemleri Analizi

#Yatırım #BIST #İşlemAnalizi #Analiz #YatırımDanışmanlığı #YabancıKurum #Son30

## Yabancı Kurumların, son 30 günde alım ve satım tarafında ısrarlı olduğu hisseler

Aşağıdaki grafikte, Borsa İstanbul'da ağırlıklı olarak yabancı kurumsal yatırımcı işlemlerine aracılık eden kurumların son 30 işlem gününde ısrarlı şekilde net alım veya net satım tarafında yer aldığı şirketler görülmektedir.

Yatay eksen, hacim kriterine göre net alıcılı ve net satıcılı şirketlerin son 30 gün içinde kaç gün ilk 10'a girdiğini, dikey eksen ise, bu dönemde ilgili hisse senetlerinin Borsa İstanbul'da sergiledikleri performansını göstermektedir.



Kaynak: Finnet

1. Bölge, son 30 işlem gününde yabancıların çoğunlukla net alıcı olduğu hisse senetlerinde kaç gün net alım tarafında kaldıklarını ve bu dönemki hisse senedi performanslarını,

2. Bölge, son 30 işlem gününde yabancıların çoğunlukla net satıcı olduğu hisse senetlerinde kaç gün net satım tarafında kaldıklarını ve bu dönemki hisse senedi performanslarını göstermektedir.

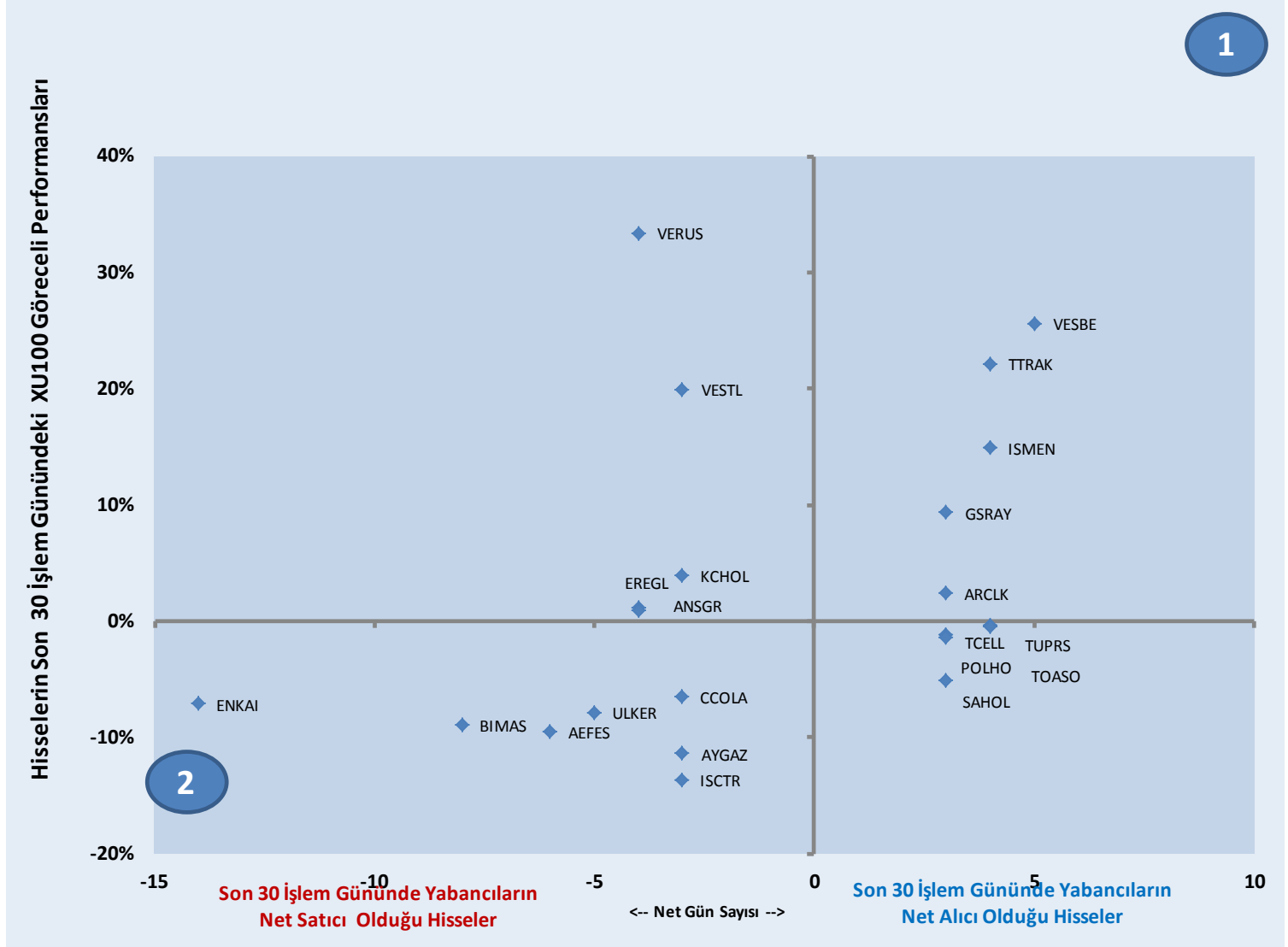
# BIST'te Yabancı Kurum İşlemleri Analizi

#Yatırım #BIST #İşlemAnalizi #Analiz #YatırımDanışmanlığı #YabancıKurum #Son30

## Yabancı Kurumların, son 30 günde alım ve satım tarafında ısrarlı olduğu hisselerin göreceli performans incelemesi

Önceki sayfada yer alan şirketlerin, BIST'e görece performansları,

Yatay eksen, hacim kriterine göre net alıcılı ve net satıcılı şirketlerin son 30 gün içinde kaç gün ilk 10'a girdiğini, dikey eksen ise, bu dönemde ilgili hisse senetlerinin Borsa İstanbul'da sergiledikleri göreceli performansı göstermektedir.



Kaynak: Finnet

1. Bölge, son 30 işlem gününde yabancıların çoğunlukla net alıcı olduğu hisse senetlerinde kaç gün net alım tarafında kaldıklarını ve bu dönemki hisse senedi göreceli performanslarını,

2. Bölge, son 30 işlem gününde yabancıların çoğunlukla net satıcı olduğu hisse senetlerinde kaç gün net satım tarafında kaldıklarını ve bu dönemki hisse senedi göreceli performanslarını göstermektedir.

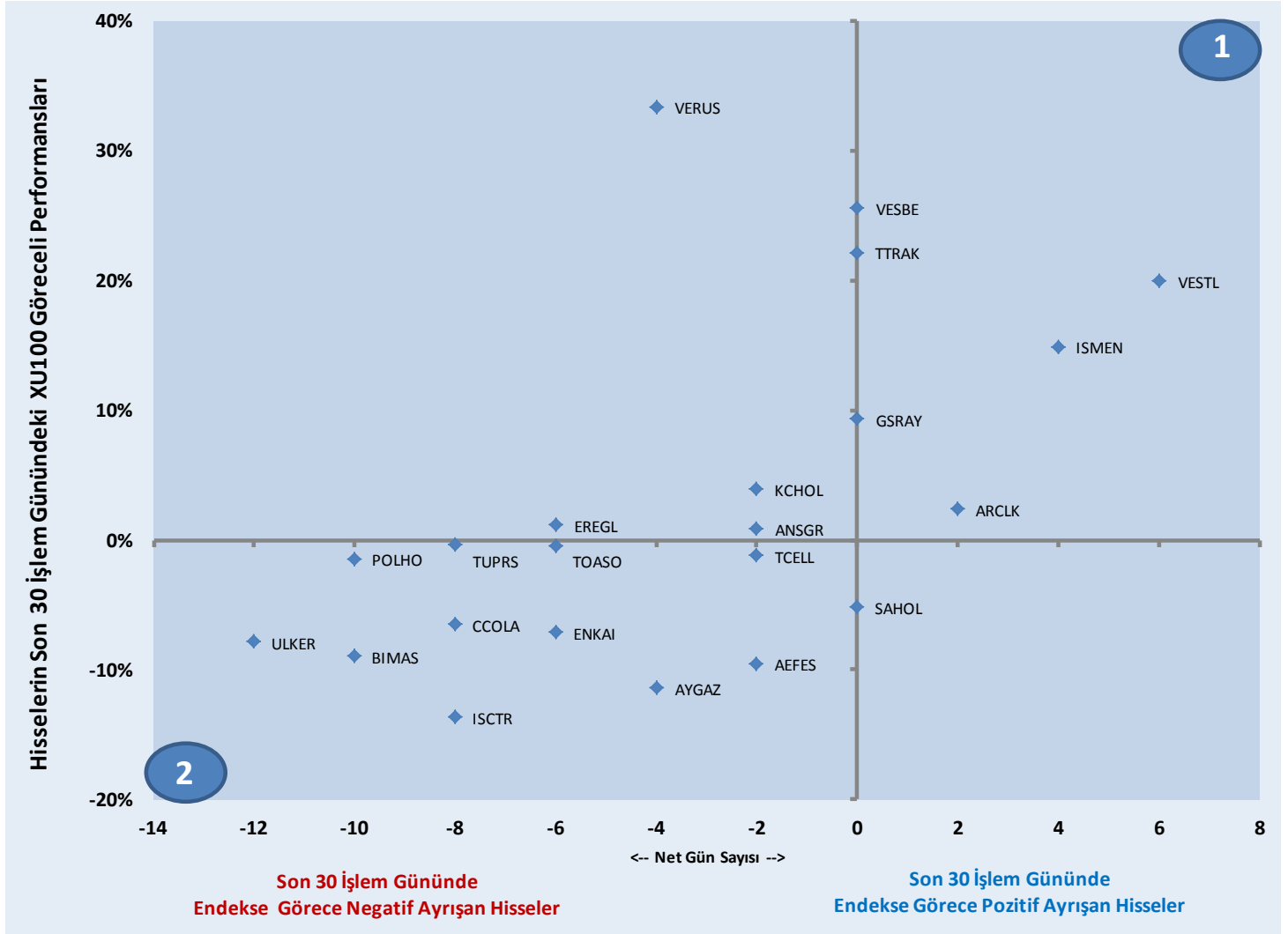
# BIST'te Yabancı Kurum İşlemleri Analizi

#Yatırım #BIST #İşlemAnalizi #Analiz #YatırımDanışmanlığı #YabancıKurum #Son30

## Yabancı Kurumların, son 30 günde alım ve satım tarafında ısrarlı olduğu hisseler için güçlülük incelemesi

Yabancıların, net alım ya da net satım tarafında ısrarlı oldukları hisselerin, son 30 gün içinde BIST 100 endeksine görece pozitif ya da negatif ayrışma sayıları (net) ve bu dönemdeki toplam göreceli performansları.

Yatay eksen, son 30 gün içinde yabancıların net alıcı / net satıcı olduğu şirketlerin bu dönemde BIST göreceli pozitif veya negatif ayrıştığı gün sayılarını, Dikey eksen ise bu dönemde ilgili hisse senetlerinin Borsa İstanbul'da sergiledikleri göreceli performansı göstermektedir.



Kaynak: Finnet

1. Bölge, son 30 günde endeks görece pozitif ayrışma gün sayısı yüksek olan hisse senetlerini ve bu dönemki göreceli performanslarını,
2. Bölge, son 30 günde endeks görece negatif ayrışma gün sayısı yüksek olan hisse senetlerini ve bu dönemki göreceli performanslarını göstermektedir.

# BIST'te Yabancı Kurum İşlemleri Analizi

## Künye

### Yatırım Danışmanlığı ve Bireysel Portföy Yönetimi

**Gökçe ARSLAN**  
Direktör

**Şafak AKDAŞ**  
Müdür

**Özlem ÜNAL**  
Yönetmen

**Tuba ŞAHİN**  
Yönetmen

**Semih Can ÖZER**  
Uzman

[ytrdanismanligibpy@halkyatirim.com.tr](mailto:ytrdanismanligibpy@halkyatirim.com.tr)  
0 (212) 314 81 81

## ÇEKİNCE

"Yatırım Danışmanlığı" hizmeti; aracı kurumlar, portföy yönetim şirketleri, mevduat kabul etmeyen bankalar ile müşteri arasında imzalanacak Yatırım Danışmanlığı sözleşmesi çerçevesinde sunulmaktadır. Burada yer alan bilgi, yorum ve tavsiyeleri, kişilerin yerindelik testi ile belirlediği risk seviyeleri dikkate alınarak, Halk Yatırım Yatırım Danışmanlığı ve Araştırma birimi nezdinde güvenilir olduğuna inanılan bilgi kaynaklarından yararlanarak hazırlanmakta ve kişiye özel sunulmaktadır. Verilen bu tavsiyeler mali durumunuz ile risk ve getiri tercihlerinize uygun olmayabilir. Bu nedenle, risk yapınıza uygun olmayan şekilde sadece burada yer alan bilgilere dayanılarak yatırım kararı verilmesi beklentilerinize uygun sonuçlar doğurmayabilir. Size özel olarak tahsis edilen Yatırım Danışmanınız ile irtibata geçmeniz ve mali durumunuz ve risk seviyelerinize uygun kararları birlikte almanız tavsiye edilir.

Veri ve grafikler güvenilirliğine inandığımız güvenilir kaynaklardan derlenmiş olup, yapılan yorumlar sadece HALK YATIRIM MENKUL DEĞERLER A.Ş. Yatırım Danışmanlığı'nın beklentilerini yansıtmaktadır. Bu bilgiler ışığında yapılan ve yapılacak olan ileriye dönük yatırımların sonuçlarından Şirketimiz hiçbir şekilde sorumlu tutulamaz. Ayrıca, Halk Yatırım Menkul Kıymetler A.Ş.'nin yazılı izni olmadıkça içeriği kısmen ya da tamamen üçüncü kişilerce hiç bir şekil ve ortamda yayınlanamaz, iktisap edilemez, alıntı yapılamaz, kullanılamaz. İleti, gönderilen kişiye özel ve münhasırdır. İlave olarak, bu raporun gönderildiği ve yukarıdaki açıklamalarımız doğrultusunda kullanıldığı ülkelerdeki yasal düzenlemelerden kaynaklı tüm talep ve dava haklarımız saklıdır.

Uyarı Notu: Bu e-posta'nın içerdiği bilgiler (ekleri dahil olmak üzere) gizlidir. Onayımız olmaksızın üçüncü kişilere açıklanamaz. Bu mesajın gönderilmek istendiği kişi değilseniz, lütfen mesajı sisteminizden derhal siliniz. Halk Yatırım Menkul Değerler A.Ş. bu mesajın içerdiği bilgilerin doğruluğu veya eksiksiz olduğu konusunda bir garanti vermemektedir. Bu nedenle bilgilerin ne şekilde olursa olsun, içeriğinden, iletilmesinden, alınmasından, saklanmasından sorumlu değildir. Bu mesajın içeriği yazarına ait olup, Halk Yatırım Menkul Değerler A.Ş.'nin görüşlerini içermeyebilir.