

YABANCI KURUM  
İŞLEMLERİ ANALİZİ  
YATIRIM DANIŞMANLIĞI



 **HALKYATIRIM**

[halkyatirim.com.tr](http://halkyatirim.com.tr) | 444 42 55

# BIST'te Yabancı Kurum İşlemleri Analizi

#Yatırım #BIST #İşlemAnalizi #Analiz #YatırımDanışmanlığı #YabancıKurum #Son30

9 Mart 2021

Borsa İstanbul'da ağırlıklı olarak yabancı kurumsal yatırımcı işlemlerine aracılık eden kurumlardan derlediğimiz verilere göre 8 Mart tarihinde bu kurumlar toplam 3.898 milyon TL alım, 4.667 milyon TL satım ile **"net 769 milyon TL satış"** gerçekleştirdi. Hacim ve kademelere göre alım tarafında **ISDMR, TUPRS** dikkat çekerken, en çok satılan hisselerde **BIMAS, ISCTR, KNFRT, ULKER** öne çıkıyor

Haftalık kümülatif para çıkışı **"net 457 milyon TL"** olurken, son bir aylık kümülatif rakamlarda ise **"net 471 milyon TL"** para girişi görülüyor.

BIST'te işlem gören şirketlerde gerçekleşen net alım ve net satım miktarlarının ortalama günlük işlem miktarlarına göre sıralı listesini (ilk 10 ve son 10 hisse) aşağıda görebilirsiniz:

BIST'te işlem gören şirketlerde gerçekleşen net alım ve net satım miktarlarının kademelerde bekleyen emir miktarına göre sıralı listesini (ilk 10 ve son 10 hisse) aşağıda görebilirsiniz:

## Hacime Göre İlk ve Son 10

Günlük - 08/03/2021						
Net A-S / Hacim Oranına göre İlk 10				Net A-S / Hacim Oranına göre Son 10		
#	Hisse	NA/H	Net Alış Değişim	#	Hisse	NS/H Net Satış Değişim
	XU030	-3.2%	-76,033,859	-0.93%		
	XU050	-2.4%	-80,431,747	-0.94%		
	XU100	-2.2%	-97,669,821	-0.76%		
	100-X	-0.9%	-10,881,578			
1	ISDMR	13%	458,342	4.78%	1	BIMAS -20% -690,156 -1.55%
2	AVOD	8%	605,176	3.21%	2	GARAN -19% -31,842,371 -2.70%
3	TUPRS	7%	427,756	0.75%	3	ISCTR -19% -12,681,774 -3.37%
4	EUHOL	7%	426,865	0.00%	4	TTKOM -16% -2,530,428 -1.01%
5	BLCYT	7%	276,175	2.95%	5	KNFRT -15% -135,629 0.30%
6	OZBAL	7%	215,738	1.12%	6	AKGRT -14% -207,271 -0.71%
7	ARSAN	6%	139,360	8.00%	7	CRDFA -13% -1,747,141 -2.67%
8	SNGYO	6%	400,816	1.30%	8	ULKER -12% -463,674 -0.72%
9	BURCE	6%	24,567	1.00%	9	HURGZ -11% -2,332,619 1.33%
10	MNDRS	6%	1,699,343	2.84%	10	EGSER -9% -151,153 -2.48%

NA/H ve NS/H son güne ait net yabancı alış/satış adedinin son bir aylık ortalama günlük işlem adedine oranı

## Kademelere Göre İlk ve Son 10

Günlük - 08/03/2021						
Net A-S / Kademe Oranına göre İlk 10				Net A-S / Kademe Oranına göre Son 10		
#	Hisse	NA/K	Net Alış Değişim	#	Hisse	NS/K Net Satış Değişim
	XU030	-3.2%	-76,033,859	-0.93%		
	XU050	-2.4%	-80,431,747	-0.94%		
	XU100	-2.2%	-97,669,821	-0.76%		
	100-X	-0.9%	-10,881,578			
1	BRSAN	317 x	135,361	1.88%	1	ALKIM -1395 x -312,354 -1.13%
2	AKCNS	180 x	93,241	2.93%	2	KNFRT -1356 x -135,629 0.30%
3	ARCLK	150 x	209,512	0.11%	3	ALGYO -1019 x -290,486 9.94%
4	TUPRS	139 x	427,756	0.75%	4	BIMAS -459 x -690,156 -1.55%
5	PGSUS	131 x	92,996	-2.33%	5	SOKM -441 x -697,470 -2.22%
6	CLEBI	124 x	12,398	9.97%	6	ULKER -366 x -463,674 -0.72%
7	CCOLA	76 x	42,625	1.43%	7	TOASO -263 x -211,598 -2.76%
8	ADEL	68 x	15,663	-0.98%	8	AEFES -206 x -235,917 -1.95%
9	ISDMR	59 x	458,342	4.78%	9	ATAGY -184 x -25,225 -4.26%
10	KOZAL	52 x	90,230	3.03%	10	ISCTR -179 x -12,681,774 -3.37%

NA/K ve NS/K son güne ait net yabancı alış/satış adedinin ortalama kademede hisse adedine oranı

## Haftalık

Haftalık						
Net A-S / Hacim Oranına göre İlk 10				Net A-S / Hacim Oranına göre Son 10		
#	Hisse	NA/H	Net Alış Değişim	#	Hisse	NS/H Net Satış Değişim
	XU030	0.1%	2,349,302	0.43%		
	XU050	-0.5%	-16,362,434	0.46%		
	XU100	-1.5%	-68,190,676	0.18%		
	100-X	-1.7%	-19,031,485			
1	SAHOL	38%	7,888,439	0.09%	1	ULKER -57% -2,196,466 4.45%
2	AKSA	21%	1,142,397	3.64%	2	KRSTL -43% -3,009,284 -5.44%
3	AKSUE	21%	164,270	1.60%	3	BIMAS -35% -1,221,241 0.15%
4	THYAO	18%	24,344,648	6.16%	4	SOKM -32% -2,797,877 3.12%
5	PETKM	16%	50,233,731	15.80%	5	HURGZ -32% -6,799,833 -3.80%
6	BJKAS	16%	4,766,924	21.77%	6	FROTO -30% -693,225 -7.68%
7	BLCYT	15%	602,918	3.82%	7	ISCTR -29% -19,537,042 -2.38%
8	AKBNK	13%	11,127,982	-2.86%	8	AVISA -27% -115,428 -1.90%
9	SNGYO	13%	879,358	1.30%	9	ALKIM -27% -1,460,588 -5.27%
10	KUTPO	13%	94,992	12.51%	10	ATAGY -26% -441,567 -2.94%

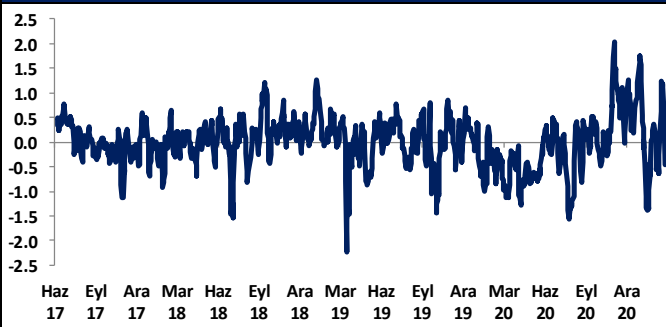
NA/H ve NS/H son 1 haftaya ait net yabancı alış/satış adedinin son bir aylık ortalama günlük işlem adedine oranı

## Haftalık

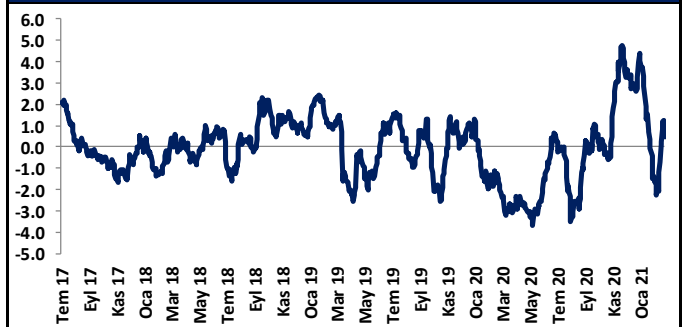
Haftalık						
Net A-S / Kademe Oranına göre İlk 10				Net A-S / Kademe Oranına göre Son 10		
#	Hisse	NA/K	Net Alış Değişim	#	Hisse	NS/K Net Satış Değişim
	XU030	0.1%	2,349,302	0.43%		
	XU050	-0.5%	-16,362,434	0.46%		
	XU100	-1.5%	-68,190,676	0.18%		
	100-X	-1.7%	-19,031,485			
1	PGSUS	591 x	419,247	-2.82%	1	ALKIM -6525 x -1,460,588 -5.27%
2	SAHOL	387 x	7,338,532	0.09%	2	ATAGY -3223 x -441,567 -2.94%
3	TKFEN	302 x	639,991	3.05%	3	KNFRT -2082 x -208,163 7.69%
4	ARCLK	257 x	358,940	2.69%	4	FROTO -1953 x -693,225 -7.68%
5	THYAO	256 x	22,619,331	6.16%	5	SOKM -1926 x -3,047,800 3.12%
6	ITTFH	236 x	261,659	-1.09%	6	ULKER -1791 x -2,267,975 4.45%
7	AKSUE	226 x	164,270	1.60%	7	KARTN -1430 x -143,011 -5.21%
8	AKSA	208 x	1,142,397	3.64%	8	BIMAS -772 x -1,161,241 0.15%
9	BRSAN	164 x	69,946	4.96%	9	TOASO -633 x -509,229 3.26%
10	MPARK	161 x	260,940	4.34%	10	AEFES -606 x -695,312 4.91%

NA/K ve NS/K son güne ait net yabancı alış/satış adedinin ortalama kademede hisse adedine oranı

## HAFTALIK Kümülatif Net Yabancı Para G/Ç - mlr TL\*



## AYLIK Kümülatif Net Yabancı Para G/Ç - mlr TL\*



\* Haftalık ve aylık net yabancı para girişi / çıkışı tutarları, verileri derlediğimiz kurumların geriye doğru 5 ve 22 işlem gününe ait net alım - satım toplamaları üzerinden hesaplanmaktadır. Veriler, fiyat değişimlerinden arındırılmamış TL bazlı nominal alım - satım toplamalarını göstermektedir.

# BIST'te Yabancı Kurum İşlemleri Analizi

#Yatırım #BIST #İşlemAnalizi #Analiz #YatırımDanışmanlığı #YabancıKurum #Son30

## Tutara Göre İlk ve Son 10 - Günlük

Günlük - 08/03/2021							
Net para girişine göre ilk 10			Net para çıkışına göre ilk 10				
#	Hisse	Adet	Tutar	#	Hisse	Adet	Tutar
1	PETKM	16,798,096	104,652,138	1	GARAN	-31,842,371	-286,581,341
2	TUPRS	427,756	45,983,751	2	ISCTR	-12,681,774	-72,793,381
3	KOZAL	90,230	11,982,482	3	BIMAS	-690,156	-46,136,919
4	PGSUS	92,996	7,997,677	4	TCELL	-2,319,110	-37,871,064
5	ARCLK	209,512	7,353,858	5	AKBNK	-5,656,223	-34,616,085
6	ODAS	1,696,828	6,634,596	6	EREGL	-1,981,408	-31,702,534
7	KRDMD	874,072	6,345,766	7	KOZAA	-1,932,746	-31,213,854
8	MNDRS	1,699,343	6,151,620	8	ASELS	-1,825,109	-31,081,603
9	ISDMR	458,342	5,729,273	9	THYAO	-2,009,545	-29,439,829
10	AVOD	605,176	5,246,878	10	SISE	-3,542,160	-26,884,992

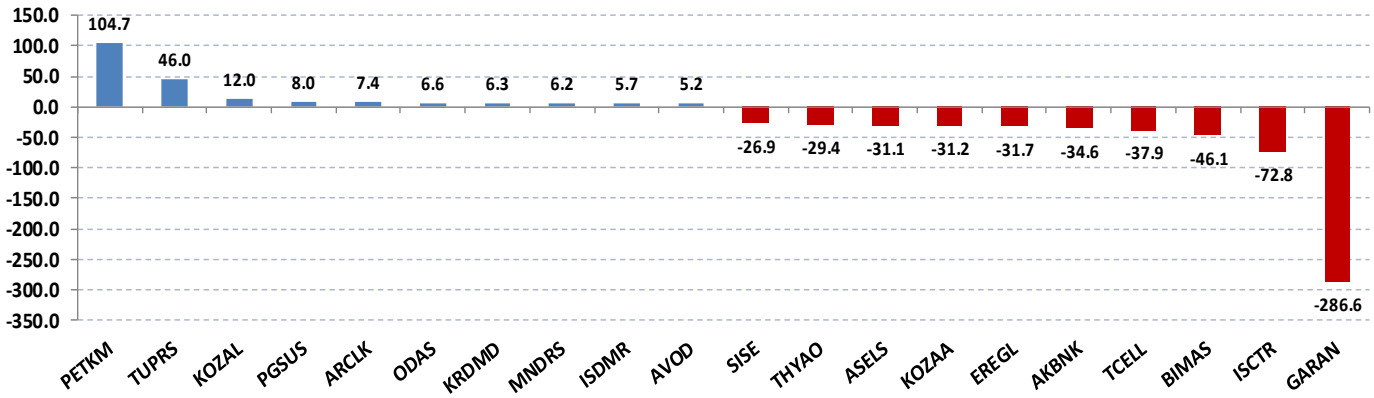
Net parasal büyüklük (tutar) bazında günlük olarak en fazla alınan ve en fazla satılan hisse senetleri

## Tutara Göre İlk ve Son 10 - Haftalık

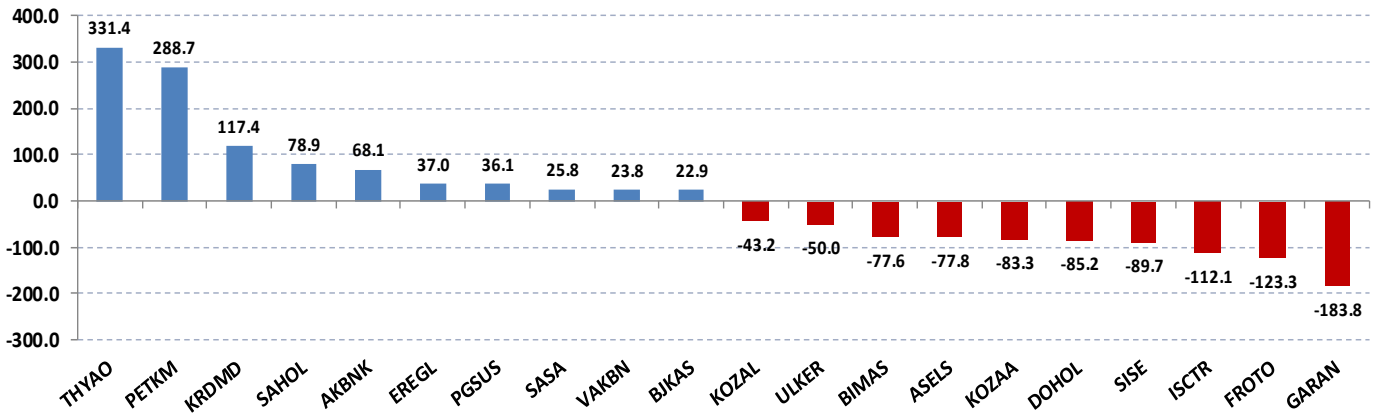
Haftalık							
Net para girişine göre ilk 10			Net para çıkışına göre ilk 10				
#	Hisse	Adet	Tutar	#	Hisse	Adet	Tutar
1	THYAO	22,619,331	331,373,196	1	GARAN	-20,418,204	-183,763,833
2	PETKM	46,335,973	288,673,113	2	FROTO	-693,225	-123,255,434
3	KRDMD	16,177,162	117,446,195	3	ISCTR	-19,537,042	-112,142,622
4	SAHOL	7,338,532	78,889,216	4	SISE	-11,815,851	-89,682,309
5	AKBNK	11,127,982	68,103,250	5	DOHOL	-24,851,956	-85,242,210
6	EREGL	2,313,691	37,019,053	6	KOZAA	-5,155,864	-83,267,200
7	PGSUS	419,247	36,055,214	7	ASELS	-4,568,525	-77,801,975
8	SASA	672,509	25,824,330	8	BIMAS	-1,161,241	-77,628,992
9	VAKBN	5,649,840	23,785,827	9	ULKER	-2,267,975	-50,031,535
10	BJKAS	4,766,924	22,928,903	10	KOZAL	-325,421	-43,215,937

Net parasal büyüklük (tutar) bazında haftalık olarak en fazla alınan ve en fazla satılan hisse senetleri

### Günlük net para giriş - çıkışı (milyon TL, ilk ve son 10 hisse)



### Haftalık net para giriş - çıkışı (milyon TL, ilk ve son 10 hisse)



Şirketlerle ilgili Skor Kart'lara [buradan](#) ulaşabilirsiniz. Skor Kart, hisse senedine ilişkin güncel piyasa verilerinin yanı sıra, şirketin son 16 çeyreğine ilişkin önemli rasyo ve finansal verilerinin sunulduğu bir data setidir. Skor Kart ile bilanço dönemlerini takip edebilir, şirket bilançoları dahil tüm finansal şirket bilgilerine ulaşabilir ve güvenli yatırımın avantajlarından faydalanabilirsiniz.

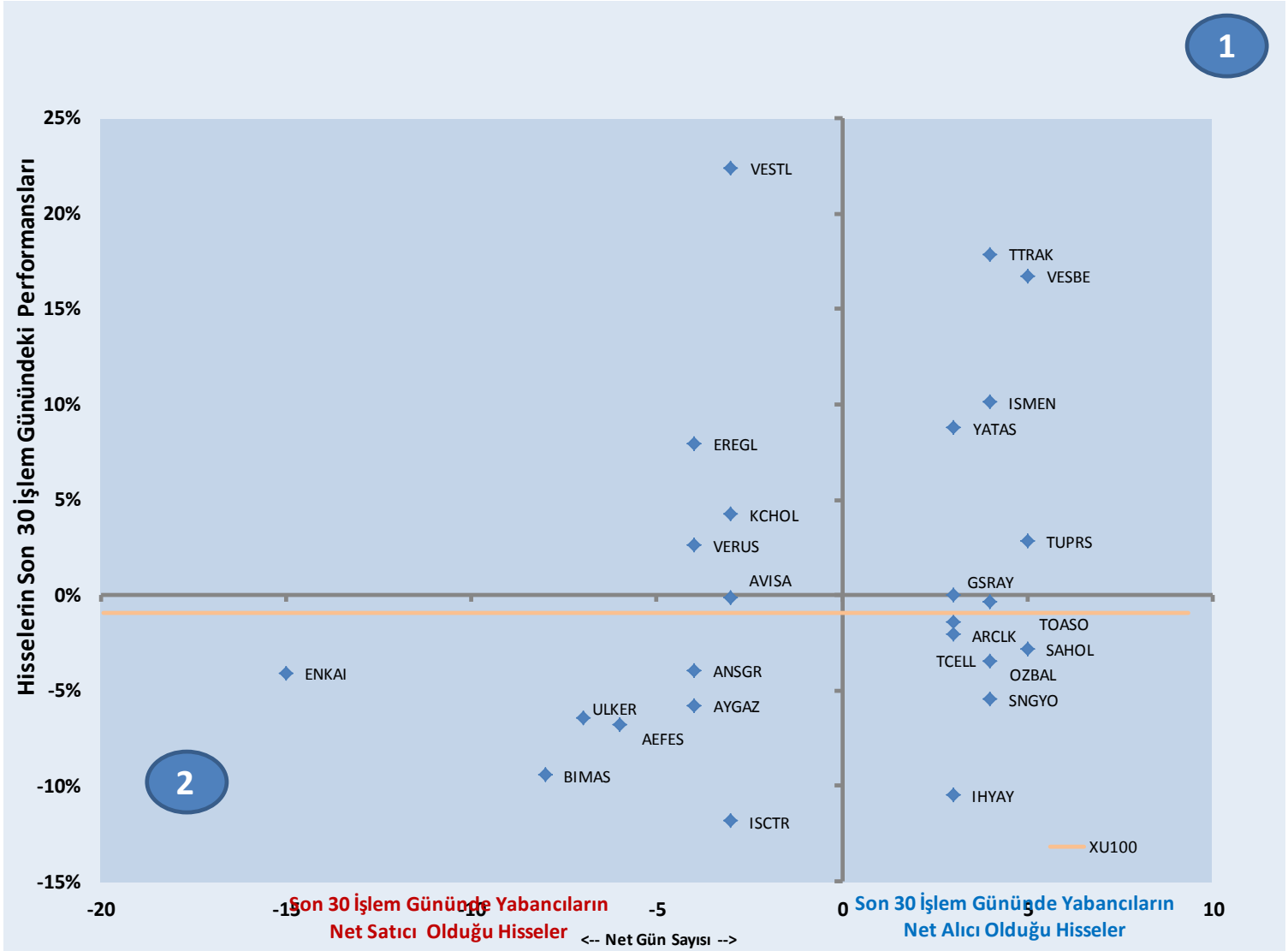
# BIST'te Yabancı Kurum İşlemleri Analizi

#Yatırım #BIST #İşlemAnalizi #Analiz #YatırımDanışmanlığı #YabancıKurum #Son30

## Yabancı Kurumların, son 30 günde alım ve satım tarafında ısrarlı olduğu hisseler

Aşağıdaki grafikte, Borsa İstanbul'da ağırlıklı olarak yabancı kurumsal yatırımcı işlemlerine aracılık eden kurumların son 30 işlem gününde ısrarlı şekilde net alım veya net satım tarafında yer aldığı şirketler görülmektedir.

Yatay eksen, hacim kriterine göre net alıcılı ve net satıcılı şirketlerin son 30 gün içinde kaç gün ilk 10'a girdiğini, dikey eksen ise, bu dönemde ilgili hisse senetlerinin Borsa İstanbul'da sergiledikleri performansını göstermektedir.



Kaynak: Finnet

1. Bölge, son 30 işlem gününde yabancıların çoğunlukla net alıcı olduğu hisse senetlerinde kaç gün net alım tarafında kaldıklarını ve bu dönemki hisse senedi performanslarını,

2. Bölge, son 30 işlem gününde yabancıların çoğunlukla net satıcı olduğu hisse senetlerinde kaç gün net satım tarafında kaldıklarını ve bu dönemki hisse senedi performanslarını göstermektedir.

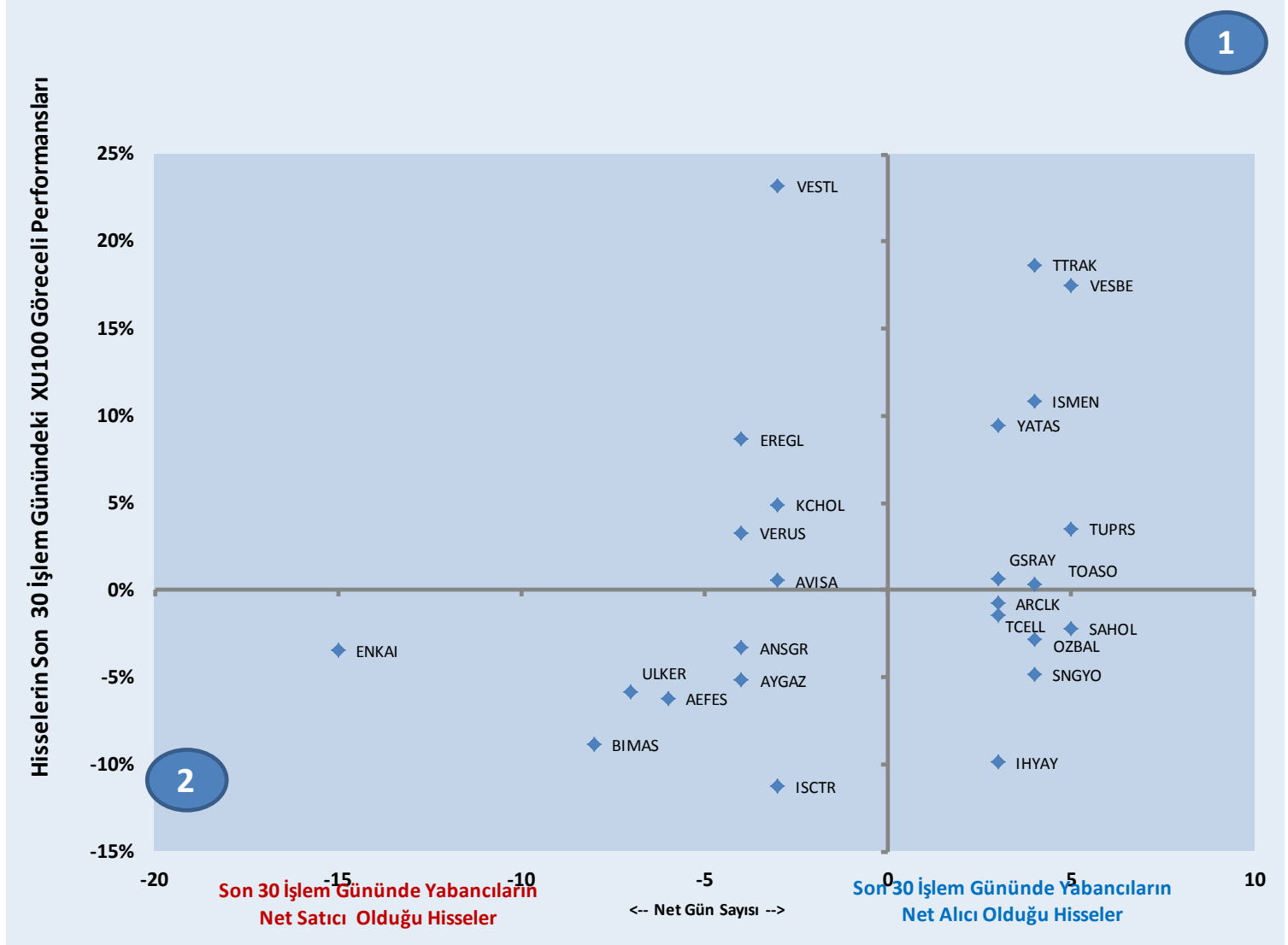
# BIST'te Yabancı Kurum İşlemleri Analizi

#Yatırım #BIST #İşlemAnalizi #Analiz #YatırımDanışmanlığı #YabancıKurum #Son30

## Yabancı Kurumların, son 30 günde alım ve satım tarafında ısrarlı olduğu hisselerin göreceli performans incelemesi

Önceki sayfada yer alan şirketlerin, BIST'e görece performansları,

Yatay eksen, hacim kriterine göre net alıcılı ve net satıcılı şirketlerin son 30 gün içinde kaç gün ilk 10'a girdiğini, dikey eksen ise, bu dönemde ilgili hisse senetlerinin Borsa İstanbul'da sergiledikleri göreceli performansı göstermektedir.



1. Bölge, son 30 işlem gününde yabancıların çoğunlukla net alıcı olduğu hisse senetlerinde kaç gün net alım tarafında kaldıklarını ve bu dönemki hisse senedi göreceli performanslarını,

2. Bölge, son 30 işlem gününde yabancıların çoğunlukla net satıcı olduğu hisse senetlerinde kaç gün net satım tarafında kaldıklarını ve bu dönemki hisse senedi göreceli performanslarını göstermektedir.

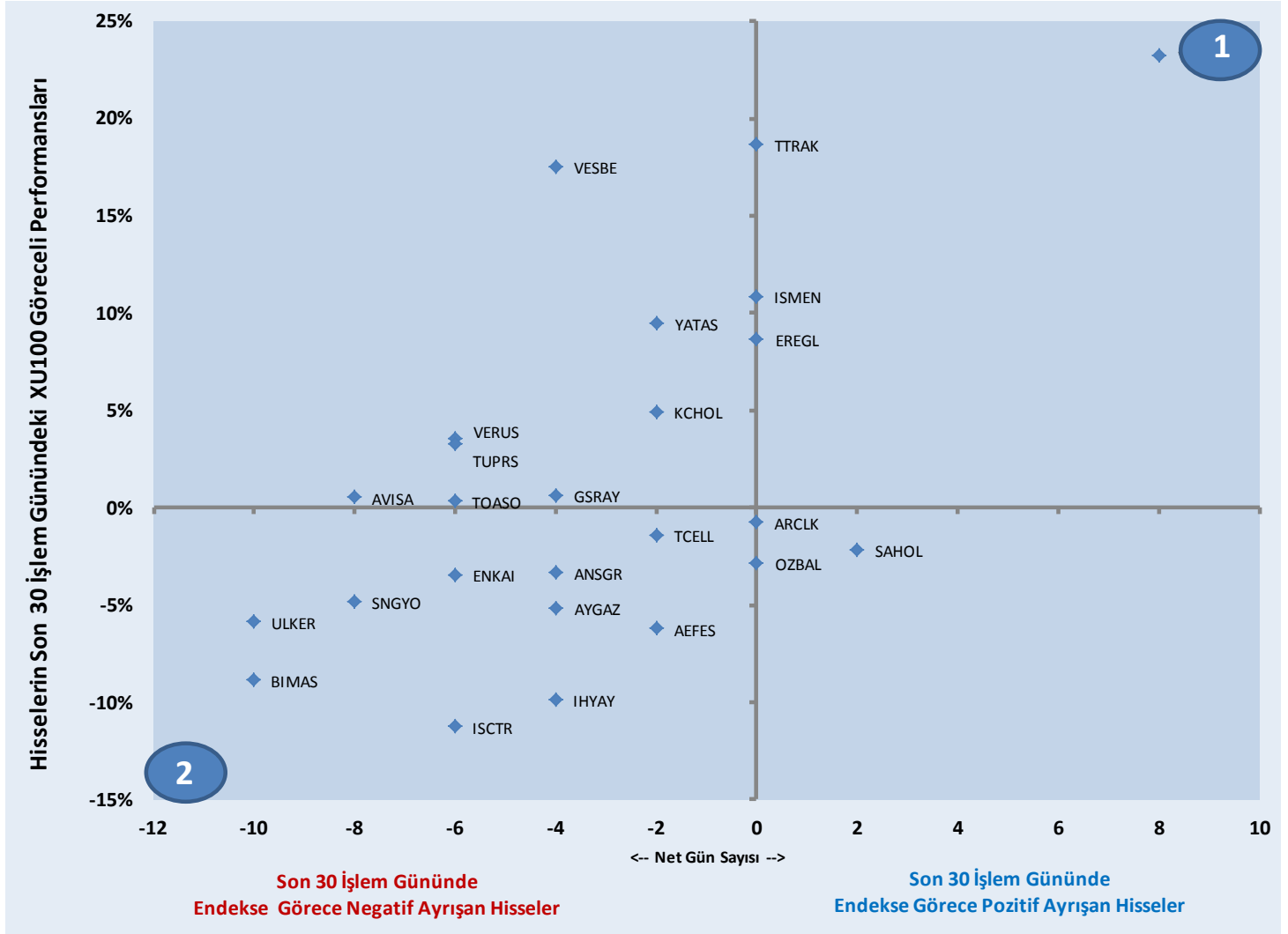
# BIST'te Yabancı Kurum İşlemleri Analizi

#Yatırım #BIST #İşlemAnalizi #Analiz #YatırımDanışmanlığı #YabancıKurum #Son30

## Yabancı Kurumların, son 30 günde alım ve satım tarafında ısrarlı olduğu hisseler için güçlülük incelemesi

Yabancıların, net alım ya da net satım tarafında ısrarlı oldukları hisselerin, son 30 gün içinde BIST 100 endeksine görece pozitif ya da negatif ayrışma sayıları (net) ve bu dönemdeki toplam göreceli performansları.

Yatay eksen, son 30 gün içinde yabancıların net alıcı / net satıcı olduğu şirketlerin bu dönemde BIST göreceli pozitif veya negatif ayrıştığı gün sayılarını, Dikey eksen ise bu dönemde ilgili hisse senetlerinin Borsa İstanbul'da sergiledikleri göreceli performansı göstermektedir.



Kaynak: Finnet

1. Bölge, son 30 günde endeks görece pozitif ayrışma gün sayısı yüksek olan hisse senetlerini ve bu dönemki göreceli performanslarını,
2. Bölge, son 30 günde endeks görece negatif ayrışma gün sayısı yüksek olan hisse senetlerini ve bu dönemki göreceli performanslarını göstermektedir.

# BIST'te Yabancı Kurum İşlemleri Analizi

## Künye

### Yatırım Danışmanlığı ve Bireysel Portföy Yönetimi

**Gökçe ARSLAN**  
Direktör

**Şafak AKDAŞ**  
Müdür

**Özlem ÜNAL**  
Yönetmen

**Tuba ŞAHİN**  
Yönetmen

**Semih Can ÖZER**  
Uzman

[ytrdanismanligibpy@halkyatirim.com.tr](mailto:ytrdanismanligibpy@halkyatirim.com.tr)  
0 (212) 314 81 81

## ÇEKİNCE

"Yatırım Danışmanlığı" hizmeti; aracı kurumlar, portföy yönetim şirketleri, mevduat kabul etmeyen bankalar ile müşteri arasında imzalanacak Yatırım Danışmanlığı sözleşmesi çerçevesinde sunulmaktadır. Burada yer alan bilgi, yorum ve tavsiyeleri, kişilerin yerindelik testi ile belirlediği risk seviyeleri dikkate alınarak, Halk Yatırım Yatırım Danışmanlığı ve Araştırma birimi nezdinde güvenilir olduğuna inanılan bilgi kaynaklarından yararlanarak hazırlanmakta ve kişiye özel sunulmaktadır. Verilen bu tavsiyeler mali durumunuz ile risk ve getiri tercihlerinize uygun olmayabilir. Bu nedenle, risk yapınıza uygun olmayan şekilde sadece burada yer alan bilgilere dayanılarak yatırım kararı verilmesi beklentilerinize uygun sonuçlar doğurmayabilir. Size özel olarak tahsis edilen Yatırım Danışmanınız ile irtibata geçmeniz ve mali durumunuz ve risk seviyelerinize uygun kararları birlikte almanız tavsiye edilir.

Veri ve grafikler güvenilirliğine inandığımız güvenilir kaynaklardan derlenmiş olup, yapılan yorumlar sadece HALK YATIRIM MENKUL DEĞERLER A.Ş. Yatırım Danışmanlığı'nın beklentilerini yansıtmaktadır. Bu bilgiler ışığında yapılan ve yapılacak olan ileriye dönük yatırımların sonuçlarından Şirketimiz hiçbir şekilde sorumlu tutulamaz. Ayrıca, Halk Yatırım Menkul Kıymetler A.Ş.'nin yazılı izni olmadıkça içeriği kısmen ya da tamamen üçüncü kişilerce hiç bir şekil ve ortamda yayınlanamaz, iktisap edilemez, alıntı yapılamaz, kullanılamaz. İleti, gönderilen kişiye özel ve münhasırdır. İlave olarak, bu raporun gönderildiği ve yukarıdaki açıklamalarımız doğrultusunda kullanıldığı ülkelerdeki yasal düzenlemelerden kaynaklı tüm talep ve dava haklarımız saklıdır.

Uyarı Notu: Bu e-posta'nın içerdiği bilgiler (ekleri dahil olmak üzere) gizlidir. Onayımız olmaksızın üçüncü kişilere açıklanamaz. Bu mesajın gönderilmek istendiği kişi değilseniz, lütfen mesajı sisteminizden derhal siliniz. Halk Yatırım Menkul Değerler A.Ş. bu mesajın içerdiği bilgilerin doğruluğu veya eksiksiz olduğu konusunda bir garanti vermemektedir. Bu nedenle bilgilerin ne şekilde olursa olsun, içeriğinden, iletilmesinden, alınmasından, saklanmasından sorumlu değildir. Bu mesajın içeriği yazarına ait olup, Halk Yatırım Menkul Değerler A.Ş.'nin görüşlerini içermeyebilir.