

# YABANCI KURUM İŞLEMLERİ ANALİZİ YATIRIM DANIŞMANLIĞI



 **HALKYATIRIM**

[halkyatirim.com.tr](http://halkyatirim.com.tr) | 444 42 55

# BIST'te Yabancı Kurum İşlemleri Analizi

#Yatırım #BIST #İşlemAnalizi #Analiz #YatırımDanışmanlığı #YabancıKurum #Son30

3 Mart 2021

Borsa İstanbul'da ağırlıklı olarak yabancı kurumsal yatırımcı işlemlerine aracılık eden kurumlardan derlediğimiz verilere göre 2 Mart tarihinde bu kurumlar toplam 5.801 milyon TL alım, 5.890 milyon TL satım ile **"net 90 milyon TL satış"** gerçekleştirdi. Hacim ve kademelere göre alım tarafında **THYAO, TKFEN** dikkat çekerken, en çok satılan hisselerde **CCOLA, ULKER, SOKM, BIMAS** öne çıkıyor.

Haftalık kümülatif para girişi **"net 1.148 milyon TL"** olurken, son bir aylık kümülatif rakamlarda ise **"net 800 milyon TL"** para girişi görülüyor.

BIST'te işlem gören şirketlerde gerçekleşen net alım ve net satım miktarlarının ortalama günlük işlem miktarlarına göre sıralı listesini (ilk 10 ve son 10 hisse) aşağıda görebilirsiniz:

BIST'te işlem gören şirketlerde gerçekleşen net alım ve net satım miktarlarının kademelerde bekleyen emir miktarına göre sıralı listesini (ilk 10 ve son 10 hisse) aşağıda görebilirsiniz:

## Hacime Göre İlk ve Son 10

Günlük - 02/03/2021				Günlük - 02/03/2021					
Net A-S / Hacim Oranına göre İlk 10				Net A-S / Hacim Oranına göre Son 10					
#	Hisse	NA/H	Net Alış Değişim	#	Hisse	NS/H	Net Satış Değişim		
	XU030	0.3%	7,464,117	0.36%					
	XU050	-0.1%	-5,068,233	0.30%					
	XU100	-0.4%	-19,808,889	0.09%					
	100-X	-1.0%	-13,026,026						
1	BJKAS	19%	5,133,176	3.04%	1	CCOLA	-26%	-261,322	-0.70%
2	GSRAY	19%	8,776,894	3.38%	2	ULKER	-23%	-816,269	-0.38%
3	THYAO	17%	20,494,807	7.32%	3	ATEKS	-21%	-53,819	2.30%
4	AKGRT	16%	232,884	1.46%	4	KONYA	-19%	-11,803	-5.19%
5	TKFEN	14%	1,521,370	3.72%	5	AVTUR	-18%	-1,155,764	0.53%
6	KUTPO	13%	95,361	0.10%	6	KRDMB	-18%	-383,996	2.76%
7	TEKTU	12%	4,801,305	0.93%	7	SOKM	-16%	-1,453,612	1.47%
8	MNDRS	11%	3,869,804	4.02%	8	KRDMA	-14%	-358,677	2.21%
9	AKBNK	10%	8,447,416	0.00%	9	EDIP	-14%	-1,409,938	0.96%
10	AYEN	8%	865,719	10.00%	10	BIMAS	-14%	-473,707	2.02%

NA/H ve NS/H son güne ait net yabancı alış/satış adedinin son bir aylık ortalama günlük işlem adedine oranı

## Kademelere Göre İlk ve Son 10

Günlük - 02/03/2021				Günlük - 02/03/2021					
Net A-S / Kademe Oranına göre İlk 10				Net A-S / Kademe Oranına göre Son 10					
#	Hisse	NA/K	Net Alış Değişim	#	Hisse	NS/K	Net Satış Değişim		
	XU030	0.3%	7,464,117	0.36%					
	XU050	-0.1%	-5,068,233	0.30%					
	XU100	-0.4%	-19,808,889	0.09%					
	100-X	-1.0%	-13,026,026						
1	TKFEN	718 x	1,521,370	3.72%	1	KARTN	-1447 x	-144,745	-3.86%
2	PGSUS	357 x	253,130	4.07%	2	ALKIM	-1113 x	-249,176	-0.52%
3	ITTFH	276 x	305,144	5.45%	3	SOKM	-918 x	-1,453,612	1.47%
4	THYAO	232 x	20,494,807	7.32%	4	ULKER	-645 x	-816,269	-0.38%
5	KORDS	168 x	204,714	3.80%	5	KNFRT	-637 x	-63,687	-1.07%
6	İNDES	102 x	210,200	2.19%	6	CCOLA	-464 x	-261,322	-0.70%
7	FENER	80 x	186,957	2.08%	7	ATAGY	-418 x	-57,247	-3.11%
8	SAHOL	59 x	1,111,555	-0.65%	8	VERUS	-321 x	-117,078	-4.21%
9	KCHOL	58 x	345,427	-0.17%	9	BIMAS	-315 x	-473,707	2.02%
10	TCELL	57 x	998,454	-0.12%	10	OTKAR	-266 x	-50,362	-3.23%

NA/K ve NS/K son güne ait net yabancı alış/satış adedinin ortalama kademede hisse adedine oranı

## Haftalık

Net A-S / Hacim Oranına göre İlk 10				Net A-S / Hacim Oranına göre Son 10					
#	Hisse	NA/H	Net Alış Değişim	#	Hisse	NS/H	Net Satış Değişim		
	XU030	3.4%	81,734,636	1.60%					
	XU050	2.4%	81,951,406	1.35%					
	XU100	2.0%	91,651,889	0.72%					
	100-X	0.4%	4,476,724						
1	SAHOL	47%	8,846,602	-5.32%	1	CCOLA	-40%	-400,417	-3.15%
2	TCELL	29%	12,001,020	0.00%	2	ENKAI	-32%	-2,153,515	-1.34%
3	THYAO	24%	28,414,746	13.75%	3	ULKER	-32%	-1,119,627	0.19%
4	KCHOL	22%	2,866,927	2.22%	4	SOKM	-31%	-2,774,544	-5.65%
5	MPARK	21%	610,286	0.83%	5	BIMAS	-23%	-796,412	2.95%
6	TTKOM	21%	4,072,399	-1.99%	6	SNGYO	-23%	-1,669,515	-4.40%
7	BJKAS	18%	4,915,744	5.99%	7	HURGZ	-22%	-4,710,312	-7.11%
8	PKART	18%	102,448	1.18%	8	BLCYT	-21%	-786,125	20.80%
9	TAVHL	18%	2,173,484	11.23%	9	ANSGR	-20%	-310,255	1.88%
10	AKBNK	15%	13,131,251	0.96%	10	AVISA	-18%	-89,912	-3.54%

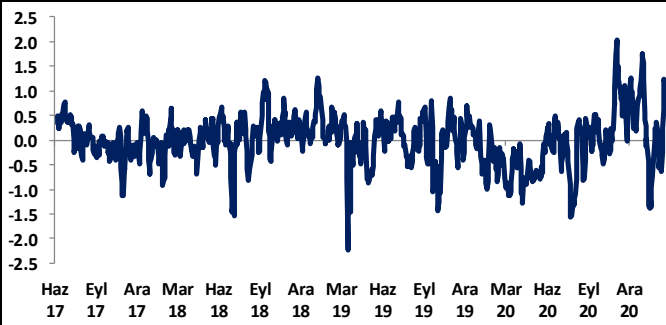
NA/H ve NS/H son 1 haftaya ait net yabancı alış/satış adedinin son bir aylık ortalama günlük işlem adedine oranı

## Haftalık

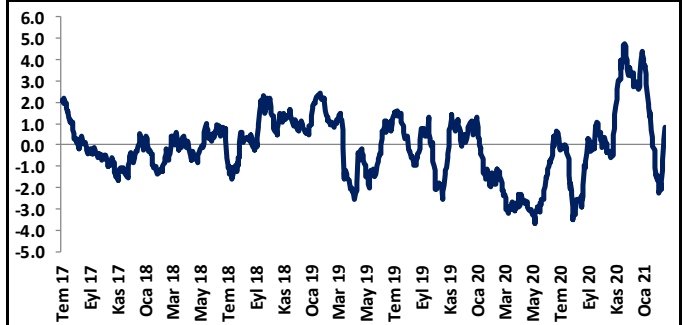
Net A-S / Kademe Oranına göre İlk 10				Net A-S / Kademe Oranına göre Son 10					
#	Hisse	NA/K	Net Alış Değişim	#	Hisse	NS/K	Net Satış Değişim		
	XU030	3.4%	81,734,636	1.60%					
	XU050	2.4%	81,951,406	1.35%					
	XU100	2.0%	91,651,889	0.72%					
	100-X	0.4%	4,476,724						
1	TAVHL	1058 x	1,715,011	11.23%	1	SOKM	-1645 x	-2,603,629	-5.65%
2	PGSUS	720 x	510,650	9.45%	2	KNFRT	-1567 x	-156,744	-1.75%
3	TCELL	690 x	12,112,804	0.00%	3	ULKER	-884 x	-1,119,627	0.19%
4	FROTO	589 x	209,014	-0.21%	4	CCOLA	-759 x	-427,918	-3.15%
5	ARCLK	566 x	788,968	-0.17%	5	KLMSN	-707 x	-461,621	-3.69%
6	KCHOL	486 x	2,881,347	2.22%	6	BIMAS	-587 x	-884,126	2.95%
7	SAHOL	466 x	8,846,602	-5.32%	7	ADEL	-496 x	-114,427	-6.84%
8	HEKTS	434 x	165,254	2.89%	8	VERUS	-336 x	-122,489	-7.38%
9	CLEBI	391 x	39,131	11.27%	9	ERBOS	-305 x	-101,306	4.09%
10	MPARK	376 x	610,286	0.83%	10	ENKAI	-288 x	-2,153,515	-1.34%

NA/K ve NS/K son güne ait net yabancı alış/satış adedinin ortalama kademede hisse adedine oranı

## HAFTALIK Kümülatif Net Yabancı Para G/Ç - mlr TL\*



## AYLIK Kümülatif Net Yabancı Para G/Ç - mlr TL\*



\* Haftalık ve aylık net yabancı para girişi / çıkışı tutarları, verileri derlediğimiz kurumların geriye doğru 5 ve 22 işlem gününe ait net alım - satım toplamaları üzerinden hesaplanmaktadır. Veriler, fiyat değişimlerinden arındırılmamış TL bazlı nominal alım - satım toplamalarını göstermektedir.

# BIST'te Yabancı Kurum İşlemleri Analizi

#Yatırım #BIST #İşlemAnalizi #Analiz #YatırımDanışmanlığı #YabancıKurum #Son30

## Tutara Göre İlk ve Son 10 - Günlük

Günlük - 02/03/2021							
Net para girişine göre ilk 10				Net para çıkışına göre ilk 10			
#	Hisse	Adet	Tutar	#	Hisse	Adet	Tutar
1	THYAO	20,494,807	303,528,087	1	KRDMD	-7,931,574	-54,172,650
2	PETKM	11,103,650	61,514,221	2	TUPRS	-432,219	-46,506,724
3	AKBNK	8,447,416	53,218,721	3	KOZAL	-321,704	-42,014,547
4	GSRAY	8,776,894	37,565,108	4	BIMAS	-473,707	-32,259,479
5	TKFEN	1,521,370	25,878,500	5	KOZAA	-1,874,629	-31,418,783
6	PGSUS	253,130	23,313,275	6	DOHOL	-8,767,005	-28,317,428
7	BJKAS	5,133,176	20,892,025	7	YKBNK	-9,169,782	-25,216,900
8	GUBRF	200,776	16,102,269	8	EREGL	-1,410,006	-21,291,090
9	TCELL	998,454	16,075,107	9	OTKAR	-50,362	-19,137,551
10	MNDRS	3,869,804	14,008,691	10	CCOLA	-261,322	-18,501,568

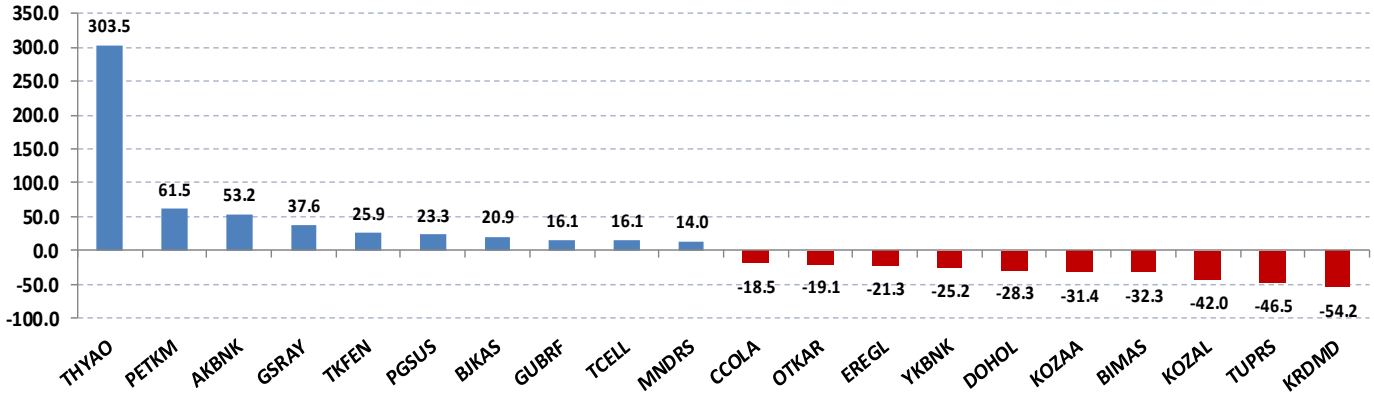
Net parasal büyüklük (tutar) bazında günlük olarak en fazla alınan ve en fazla satılan hisse senetleri

## Tutara Göre İlk ve Son 10 - Haftalık

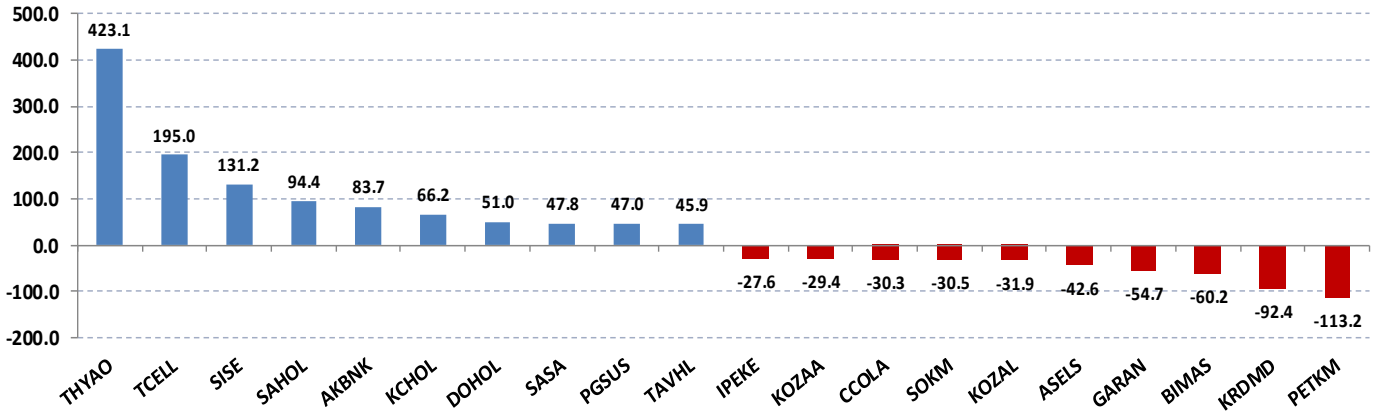
Haftalık							
Net para girişine göre ilk 10				Net para çıkışına göre ilk 10			
#	Hisse	Adet	Tutar	#	Hisse	Adet	Tutar
1	THYAO	28,569,792	423,118,614	1	PETKM	-20,441,511	-113,245,972
2	TCELL	12,112,804	195,016,147	2	KRDMD	-13,528,842	-92,401,990
3	SISE	16,966,844	131,153,706	3	BIMAS	-884,126	-60,208,980
4	SAHOL	8,846,602	94,393,239	4	GARAN	-5,943,712	-54,682,146
5	AKBNK	13,283,971	83,689,019	5	ASELS	-2,478,471	-42,604,919
6	KCHOL	2,881,347	66,213,345	6	KOZAL	-244,062	-31,874,496
7	DOHOL	15,783,322	50,980,130	7	SOKM	-2,603,629	-30,462,459
8	SASA	1,234,676	47,781,974	8	CCOLA	-427,918	-30,296,596
9	PGSUS	510,650	47,030,851	9	KOZAA	-1,752,641	-29,374,262
10	TAVHL	1,715,011	45,859,395	10	IPEKE	-2,010,418	-27,562,832

Net parasal büyüklük (tutar) bazında haftalık olarak en fazla alınan ve en fazla satılan hisse senetleri

### Günlük net para giriş - çıkışı (milyon TL, ilk ve son 10 hisse)



### Haftalık net para giriş - çıkışı (milyon TL, ilk ve son 10 hisse)



Şirketlerle ilgili Skor Kart'lara [buradan](#) ulaşabilirsiniz. Skor Kart, hisse senedine ilişkin güncel piyasa verilerinin yanı sıra, şirketin son 16 çeyreğine ilişkin önemli rasyo ve finansal verilerinin sunulduğu bir data setidir. Skor Kart ile bilanço dönemlerini takip edebilir, şirket bilançoları dahil tüm finansal şirket bilgilerine ulaşabilir ve güvenli yatırımın avantajlarından faydalanabilirsiniz.

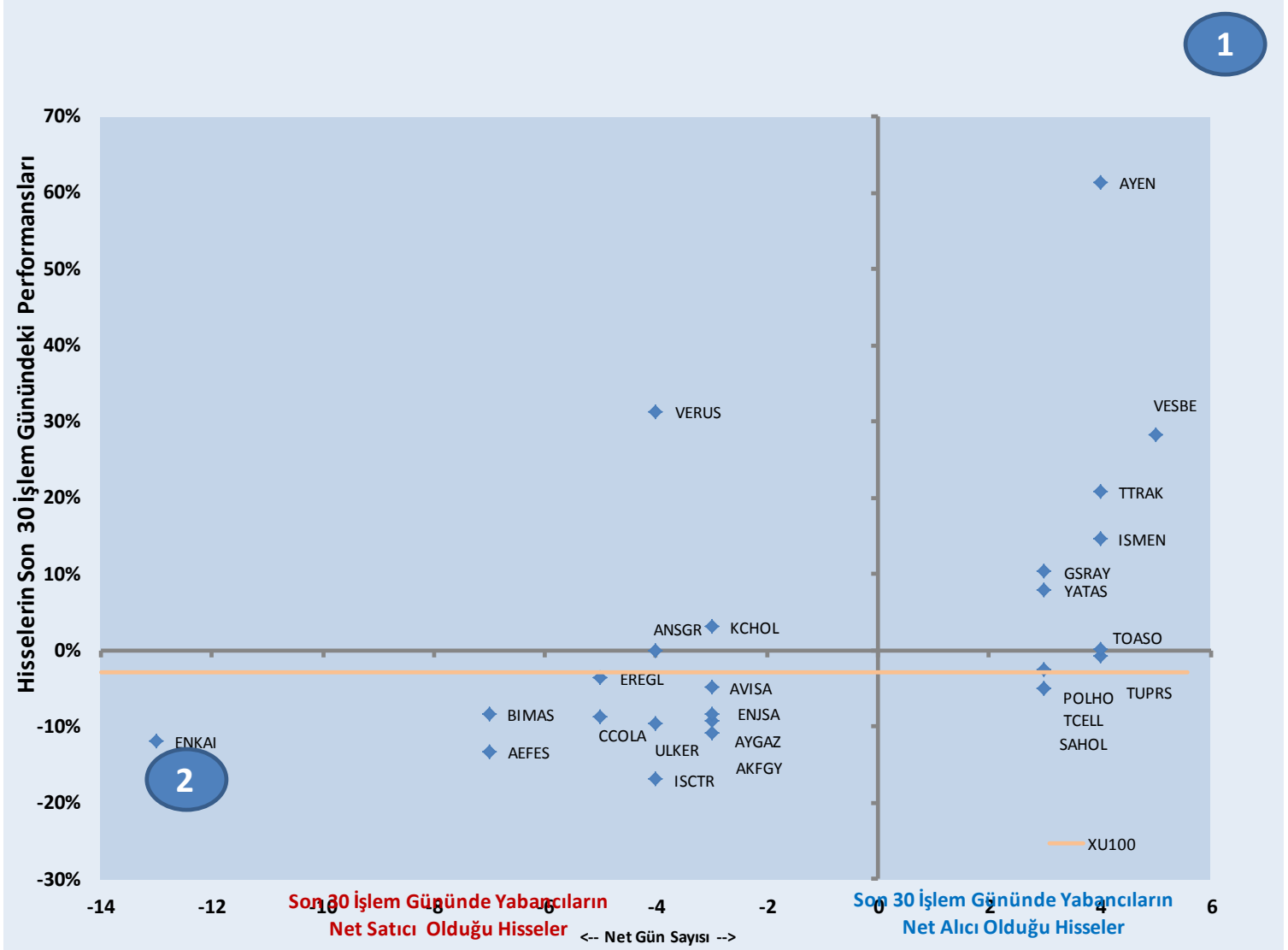
# BIST'te Yabancı Kurum İşlemleri Analizi

#Yatırım #BIST #İşlemAnalizi #Analiz #YatırımDanışmanlığı #YabancıKurum #Son30

## Yabancı Kurumların, son 30 günde alım ve satım tarafında ısrarlı olduğu hisseler

Aşağıdaki grafikte, Borsa İstanbul'da ağırlıklı olarak yabancı kurumsal yatırımcı işlemlerine aracılık eden kurumların son 30 işlem gününde ısrarlı şekilde net alım veya net satım tarafında yer aldığı şirketler görülmektedir.

Yatay eksen, hacim kriterine göre net alıcılı ve net satıcılı şirketlerin son 30 gün içinde kaç gün ilk 10'a girdiğini, dikey eksen ise, bu dönemde ilgili hisse senetlerinin Borsa İstanbul'da sergiledikleri performansı göstermektedir.



Kaynak: Finnet

1. Bölge, son 30 işlem gününde yabancıların çoğunlukla net alıcı olduğu hisse senetlerinde kaç gün net alım tarafında kaldıklarını ve bu dönemki hisse senedi performanslarını,

2. Bölge, son 30 işlem gününde yabancıların çoğunlukla net satıcı olduğu hisse senetlerinde kaç gün net satım tarafında kaldıklarını ve bu dönemki hisse senedi performanslarını göstermektedir.

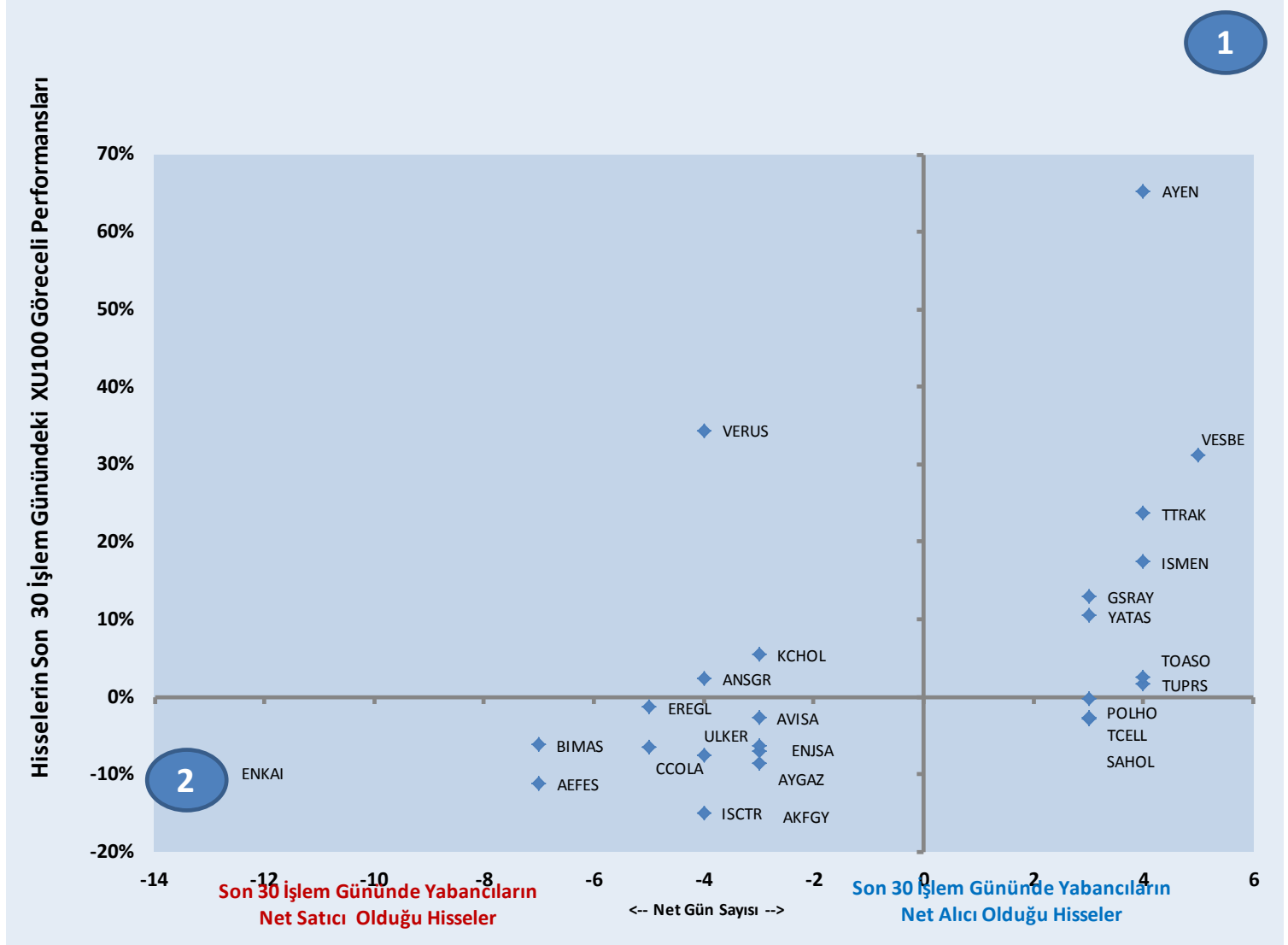
# BIST'te Yabancı Kurum İşlemleri Analizi

#Yatırım #BIST #İşlemAnalizi #Analiz #YatırımDanışmanlığı #YabancıKurum #Son30

## Yabancı Kurumların, son 30 günde alım ve satım tarafında ısrarlı olduğu hisselerin göreceli performans incelemesi

Önceki sayfada yer alan şirketlerin, BIST'e görece performansları,

Yatay eksen, hacim kriterine göre net alıcılı ve net satıcılı şirketlerin son 30 gün içinde kaç gün ilk 10'a girdiğini, dikey eksen ise, bu dönemde ilgili hisse senetlerinin Borsa İstanbul'da sergiledikleri göreceli performansı göstermektedir.



1. Bölge, son 30 işlem gününde yabancıların çoğunlukla net alıcı olduğu hisse senetlerinde kaç gün net alım tarafında kaldıklarını ve bu dönemki hisse senedi göreceli performanslarını,

2. Bölge, son 30 işlem gününde yabancıların çoğunlukla net satıcı olduğu hisse senetlerinde kaç gün net satım tarafında kaldıklarını ve bu dönemki hisse senedi göreceli performanslarını göstermektedir.

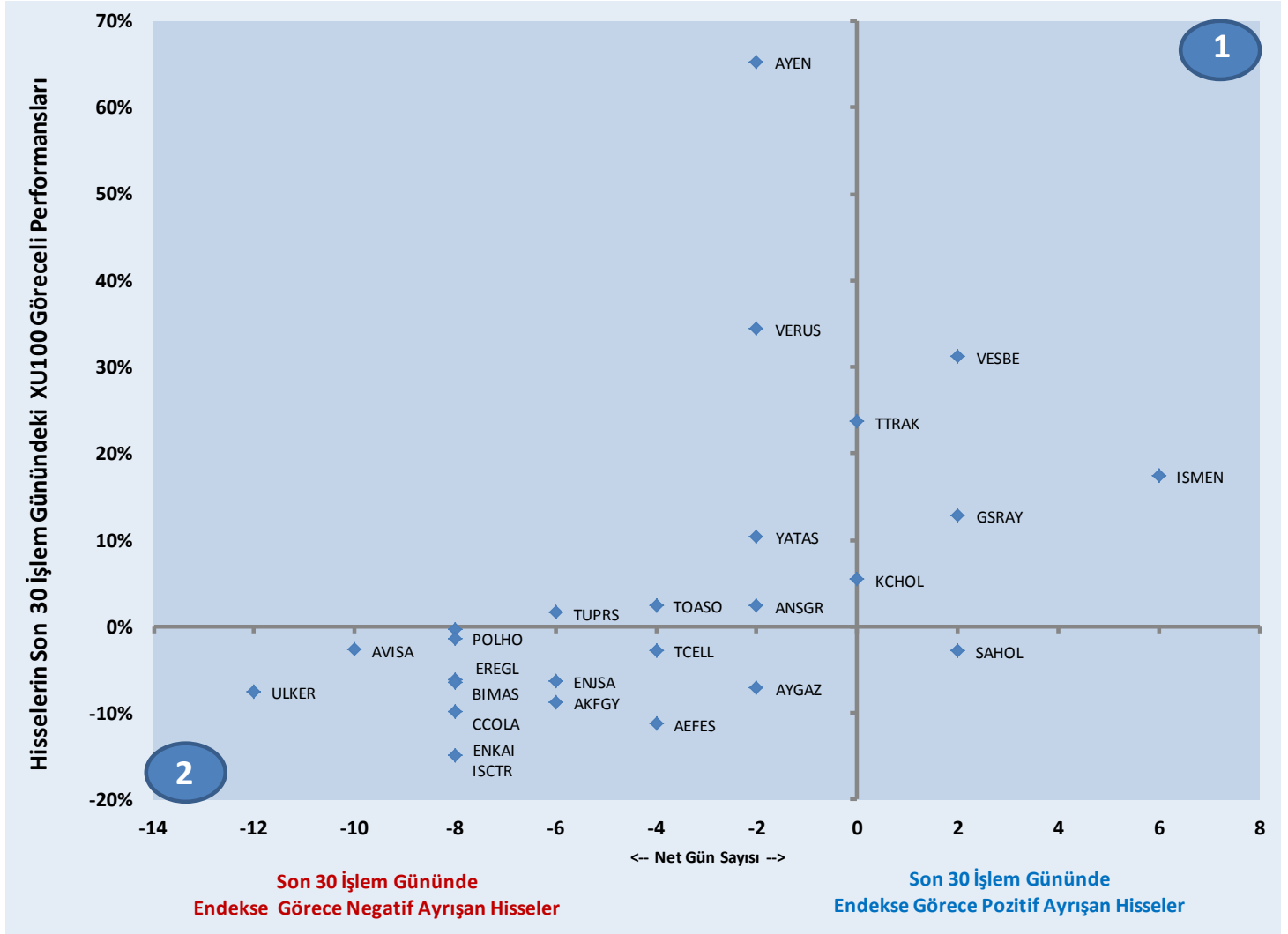
# BIST'te Yabancı Kurum İşlemleri Analizi

#Yatırım #BIST #İşlemAnalizi #Analiz #YatırımDanışmanlığı #YabancıKurum #Son30

## Yabancı Kurumların, son 30 günde alım ve satım tarafında ısrarlı olduğu hisseler için güçlülük incelemesi

Yabancıların, net alım ya da net satım tarafında ısrarlı oldukları hisselerin, son 30 gün içinde BIST 100 endeksine görece pozitif ya da negatif ayrışma sayıları (net) ve bu dönemdeki toplam göreceli performansları.

Yatay eksen, son 30 gün içinde yabancıların net alıcı / net satıcı olduğu şirketlerin bu dönemde BIST göreceli pozitif veya negatif ayrıştığı gün sayılarını, Dikey eksen ise bu dönemde ilgili hisse senetlerinin Borsa İstanbul'da sergiledikleri göreceli performansı göstermektedir.



Kaynak: Finnet

1. Bölge, son 30 günde endeks görece pozitif ayrışma gün sayısı yüksek olan hisse senetlerini ve bu dönemki göreceli performanslarını,
2. Bölge, son 30 günde endeks görece negatif ayrışma gün sayısı yüksek olan hisse senetlerini ve bu dönemki göreceli performanslarını göstermektedir.

# BIST'te Yabancı Kurum İşlemleri Analizi

## Künye

### Yatırım Danışmanlığı ve Bireysel Portföy Yönetimi

#### Gökçe ARSLAN

Direktör

#### Şafak AKDAŞ

Müdür

#### Özlem ÜNAL

Yönetmen

#### Tuba ŞAHİN

Yönetmen

#### Semih Can ÖZER

Uzman

[ytrdanismanligibpy@halkyatirim.com.tr](mailto:ytrdanismanligibpy@halkyatirim.com.tr)

0 (212) 314 81 81

## ÇEKİNCE

"Yatırım Danışmanlığı" hizmeti; aracı kurumlar, portföy yönetim şirketleri, mevduat kabul etmeyen bankalar ile müşteri arasında imzalanacak Yatırım Danışmanlığı sözleşmesi çerçevesinde sunulmaktadır. Burada yer alan bilgi, yorum ve tavsiyeleri, kişilerin yerindelik testi ile belirlediği risk seviyeleri dikkate alınarak, Halk Yatırım Yatırım Danışmanlığı ve Araştırma birimi nezdinde güvenilir olduğuna inanılan bilgi kaynaklarından yararlanarak hazırlanmakta ve kişiye özel sunulmaktadır. Verilen bu tavsiyeler mali durumunuz ile risk ve getiri tercihlerinize uygun olmayabilir. Bu nedenle, risk yapınıza uygun olmayan şekilde sadece burada yer alan bilgilere dayanılarak yatırım kararı verilmesi beklentilerinize uygun sonuçlar doğurmayabilir. Size özel olarak tahsis edilen Yatırım Danışmanınız ile irtibata geçmeniz ve mali durumunuz ve risk seviyelerinize uygun kararları birlikte almanız tavsiye edilir.

Veri ve grafikler güvenilirliğine inandığımız güvenilir kaynaklardan derlenmiş olup, yapılan yorumlar sadece HALK YATIRIM MENKUL DEĞERLER A.Ş. Yatırım Danışmanlığı'nın beklentilerini yansıtmaktadır. Bu bilgiler ışığında yapılan ve yapılacak olan ileriye dönük yatırımların sonuçlarından Şirketimiz hiçbir şekilde sorumlu tutulamaz. Ayrıca, Halk Yatırım Menkul Kıymetler A.Ş.'nin yazılı izni olmadıkça içeriği kısmen ya da tamamen üçüncü kişilerce hiç bir şekil ve ortamda yayınlanamaz, iktisap edilemez, alıntı yapılamaz, kullanılamaz. İleti, gönderilen kişiye özel ve münhasırdır. İlave olarak, bu raporun gönderildiği ve yukarıdaki açıklamalarımız doğrultusunda kullanıldığı ülkelerdeki yasal düzenlemelerden kaynaklı tüm talep ve dava haklarımız saklıdır.

Uyarı Notu: Bu e-posta'nın içerdiği bilgiler (ekleri dahil olmak üzere) gizlidir. Onayımız olmaksızın üçüncü kişilere açıklanamaz. Bu mesajın gönderilmek istendiği kişi değilse, lütfen mesajı sisteminizden derhal siliniz. Halk Yatırım Menkul Değerler A.Ş. bu mesajın içerdiği bilgilerin doğruluğu veya eksiksiz olduğu konusunda bir garanti vermemektedir. Bu nedenle bilgilerin ne şekilde olursa olsun, içeriğinden, iletilmesinden, alınmasından, saklanmasından sorumlu değildir. Bu mesajın içeriği yazarına ait olup, Halk Yatırım Menkul Değerler A.Ş.'nin görüşlerini içermeyebilir.