

YABANCI KURUM  
İŞLEMLERİ ANALİZİ  
YATIRIM DANIŞMANLIĞI



 **HALKYATIRIM**

[halkyatirim.com.tr](http://halkyatirim.com.tr) | 444 42 55

# BIST'te Yabancı Kurum İşlemleri Analizi

#Yatırım #BIST #İşlemAnalizi #Analiz #YatırımDanışmanlığı #YabancıKurum #Son30

8 Mart 2021

Borsa İstanbul'da ağırlıklı olarak yabancı kurumsal yatırımcı işlemlerine aracılık eden kurumlardan derlediğimiz verilere göre 5 Mart tarihinde bu kurumlar toplam 4.363 milyon TL alım, 4.325 milyon TL satım ile **"net 38 milyon TL alış"** gerçekleştirdi. Hacim ve kademelere göre alım tarafında **SAHOL, BIMAS, MPARK, KNFRT** dikkat çekerken, en çok satılan hisselerde **FROTO, FENER, ULKER** öne çıkıyor

Haftalık kümülatif para girişi **"net 672 milyon TL"** olurken, son bir aylık kümülatif rakamlarda ise **"net 1.254 milyon TL"** para girişi görülüyor.

BIST'te işlem gören şirketlerde gerçekleşen net alım ve net satım miktarlarının ortalama günlük işlem miktarlarına göre sıralı listesini (ilk 10 ve son 10 hisse) aşağıda görebilirsiniz:

BIST'te işlem gören şirketlerde gerçekleşen net alım ve net satım miktarlarının kademelerde bekleyen emir miktarına göre sıralı listesini (ilk 10 ve son 10 hisse) aşağıda görebilirsiniz:

## Hacime Göre İlk ve Son 10

Günlük - 05/03/2021									
Net A-S / Hacim Oranına göre İlk 10			Net A-S / Hacim Oranına göre Son 10						
#	Hisse	NA/H	Net Alış Değişim	#	Hisse	NS/H	Net Satış Değişim		
	XU030	0.4%	8,604,216	0.37%					
	XU050	0.4%	12,413,495	0.37%					
	XU100	0.2%	8,344,969	0.26%					
	100-X	0.1%	1,257,729						
1	SAHOL	25%	5,263,448	2.15%	1	RYSAS	-19%	-351,449	-4.21%
2	CRDFA	12%	1,614,789	2.00%	2	AVTUR	-17%	-1,298,265	-2.70%
3	BIMAS	12%	417,762	2.18%	3	DYOBY	-16%	-883,085	-3.53%
4	MPARK	12%	323,736	3.15%	4	FROTO	-13%	-301,172	-0.06%
5	IHYAY	11%	2,879,071	1.94%	5	FENER	-9%	-359,595	-8.25%
6	BJKAS	11%	3,421,024	5.29%	6	CRFSA	-8%	-16,560	4.55%
7	BOSSA	9%	102,348	0.41%	7	ULKER	-8%	-324,264	-0.45%
8	KNFRT	9%	79,594	6.01%	8	TSPOR	-8%	-1,602,658	-0.83%
9	TTKOM	8%	1,331,748	0.25%	9	ORGE	-8%	-315,241	-1.19%
10	ULUUN	8%	374,046	1.47%	10	SELEC	-8%	-419,028	-0.61%

NA/H ve NS/H son güne ait net yabancı alış/satış adedinin son bir aylık ortalama günlük işlem adedine oranı

## Kademelere Göre İlk ve Son 10

Günlük - 05/03/2021									
Net A-S / Kademe Oranına göre İlk 10			Net A-S / Kademe Oranına göre Son 10						
#	Hisse	NA/K	Net Alış Değişim	#	Hisse	NS/K	Net Satış Değişim		
	XU030	0.4%	8,604,216	0.37%					
	XU050	0.4%	12,413,495	0.37%					
	XU100	0.2%	8,344,969	0.26%					
	100-X	0.1%	1,257,729						
1	ALGYO	862 x	245,759	4.70%	1	FROTO	-848 x	-301,172	-0.06%
2	KNFRT	796 x	79,594	6.01%	2	KARTN	-450 x	-45,019	-2.74%
3	ALKIM	686 x	153,551	-0.38%	3	ATAGY	-444 x	-60,807	-0.68%
4	BIMAS	278 x	417,762	2.18%	4	ARCLK	-338 x	-470,825	-1.68%
5	SAHOL	277 x	5,263,448	2.15%	5	ULKER	-256 x	-324,264	-0.45%
6	MPARK	200 x	323,736	3.15%	6	INDES	-186 x	-385,081	6.82%
7	KCHOL	133 x	785,785	0.79%	7	ADEL	-184 x	-42,511	-2.36%
8	VESBE	105 x	62,701	-0.19%	8	BAGFS	-170 x	-198,547	3.66%
9	TUKAS	87 x	246,303	0.11%	9	AKCNS	-159 x	-82,264	-1.47%
10	HEKTS	84 x	31,800	-1.36%	10	FENER	-153 x	-359,595	-8.25%

NA/K ve NS/K son güne ait net yabancı alış/satış adedinin ortalama kademede hisse adedine oranı

## Haftalık

Haftalık									
Net A-S / Hacim Oranına göre İlk 10			Net A-S / Hacim Oranına göre Son 10						
#	Hisse	NA/H	Net Alış Değişim	#	Hisse	NS/H	Net Satış Değişim		
	XU030	4.1%	97,534,195	4.83%					
	XU050	2.5%	83,874,419	4.90%					
	XU100	1.2%	55,010,589	4.80%					
	100-X	-0.5%	-5,721,408						
1	SAHOL	58%	12,048,775	4.10%	1	ULKER	-50%	-1,898,037	7.76%
2	KCHOL	32%	4,161,441	6.95%	2	KRSTL	-50%	-3,493,946	1.79%
3	AKSA	24%	1,315,795	4.78%	3	SOKM	-35%	-3,087,685	7.61%
4	ULUUN	21%	996,802	10.61%	4	ATAGY	-27%	-455,522	4.45%
5	AKSUE	20%	164,827	6.55%	5	KRDMB	-25%	-638,906	15.80%
6	AEFES	20%	528,210	8.81%	6	FROTO	-25%	-579,557	1.20%
7	MPARK	19%	526,450	10.36%	7	TURGG	-24%	-24,984	10.40%
8	EREGL	19%	6,226,863	8.36%	8	AVISA	-24%	-105,826	1.93%
9	THYAO	19%	25,325,446	9.56%	9	HURGZ	-23%	-5,014,948	-3.85%
10	AKBNK	18%	14,701,570	4.29%	10	MIPAZ	-23%	-933,352	4.55%

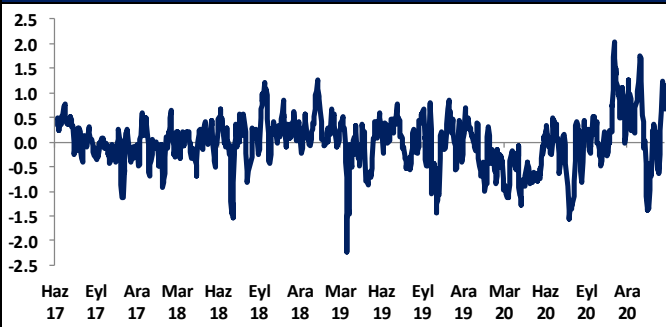
NA/H ve NS/H son 1 haftaya ait net yabancı alış/satış adedinin son bir aylık ortalama günlük işlem adedine oranı

## Haftalık

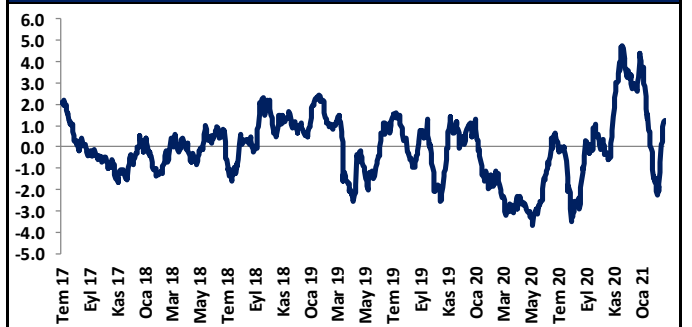
Haftalık									
Net A-S / Kademe Oranına göre İlk 10			Net A-S / Kademe Oranına göre Son 10						
#	Hisse	NA/K	Net Alış Değişim	#	Hisse	NS/K	Net Satış Değişim		
	XU030	4.1%	97,534,195	4.83%					
	XU050	2.5%	83,874,419	4.90%					
	XU100	1.2%	55,010,589	4.80%					
	100-X	-0.5%	-5,721,408						
1	TKFEN	838 x	1,775,401	5.98%	1	ALKIM	-4380 x	-980,445	-1.01%
2	KCHOL	704 x	4,175,861	6.95%	2	ATAGY	-3325 x	-455,522	4.45%
3	SAHOL	635 x	12,048,775	4.10%	3	SOKM	-2001 x	-3,166,694	7.61%
4	PGSUS	542 x	384,136	-1.23%	4	FROTO	-1633 x	-579,557	1.20%
5	ALGYO	412 x	117,441	12.98%	5	ULKER	-1555 x	-1,969,546	7.76%
6	MPARK	325 x	526,450	10.36%	6	KNFRT	-1008 x	-100,802	12.48%
7	CLEBI	323 x	32,315	35.28%	7	VERUS	-667 x	-243,321	-1.97%
8	TAVHL	300 x	487,065	3.69%	8	BIMAS	-463 x	-696,705	2.72%
9	THYAO	276 x	24,400,160	9.56%	9	PARSN	-460 x	-334,307	1.76%
10	AKSA	239 x	1,315,795	4.78%	10	KOZAL	-411 x	-711,969	-0.23%

NA/K ve NS/K son güne ait net yabancı alış/satış adedinin ortalama kademede hisse adedine oranı

## HAFTALIK Kümülatif Net Yabancı Para G/Ç - mlr TL\*



## AYLIK Kümülatif Net Yabancı Para G/Ç - mlr TL\*



\* Haftalık ve aylık net yabancı para girişi / çıkışı tutarları, verileri derlediğimiz kurumların geriye doğru 5 ve 22 işlem gününe ait net alım - satım toplamaları üzerinden hesaplanmaktadır. Veriler, fiyat değişimlerinden arındırılmamış TL bazlı nominal alım - satım toplamalarını göstermektedir.

# BIST'te Yabancı Kurum İşlemleri Analizi

#Yatırım #BIST #İşlemAnalizi #Analiz #YatırımDanışmanlığı #YabancıKurum #Son30

## Tutara Göre İlk ve Son 10 - Günlük

Günlük - 05/03/2021							
Net para girişine göre ilk 10			Net para çıkışına göre ilk 10				
#	Hisse	Adet	Tutar	#	Hisse	Adet	Tutar
1	SAHOL	5,263,448	57,424,214	1	FROTO	-301,172	-53,367,748
2	THYAO	2,906,492	42,957,947	2	GARAN	-5,293,944	-48,968,979
3	BIMAS	417,762	28,366,006	3	SISE	-4,317,845	-33,031,513
4	KRDMD	2,966,635	21,656,435	4	ARCLK	-470,825	-16,507,142
5	PETKM	3,220,535	19,387,621	5	DOHOL	-4,511,968	-15,430,931
6	KCHOL	785,785	18,135,923	6	ISCTR	-2,489,274	-14,786,286
7	TCELL	1,090,030	17,702,086	7	DYOBY	-883,085	-14,244,160
8	YKBNK	5,975,639	16,552,521	8	INDES	-385,081	-12,538,250
9	ISFIN	3,870,193	15,287,261	9	FENER	-359,595	-11,190,610
10	BJKAS	3,421,024	14,984,085	10	MGROS	-256,808	-10,087,435

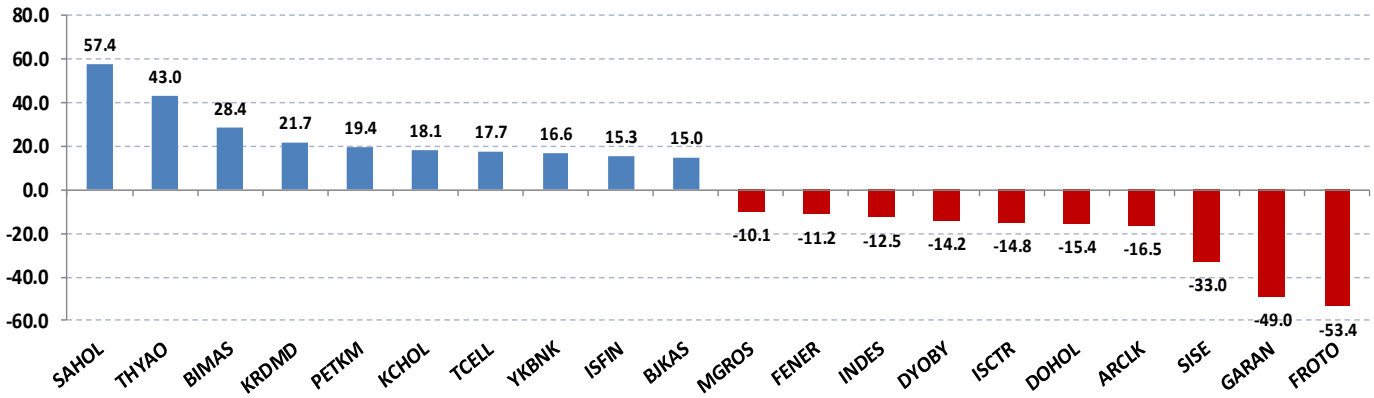
Net parasal büyüklük (tutar) bazında günlük olarak en fazla alınan ve en fazla satılan hisse senetleri

## Tutara Göre İlk ve Son 10 - Haftalık

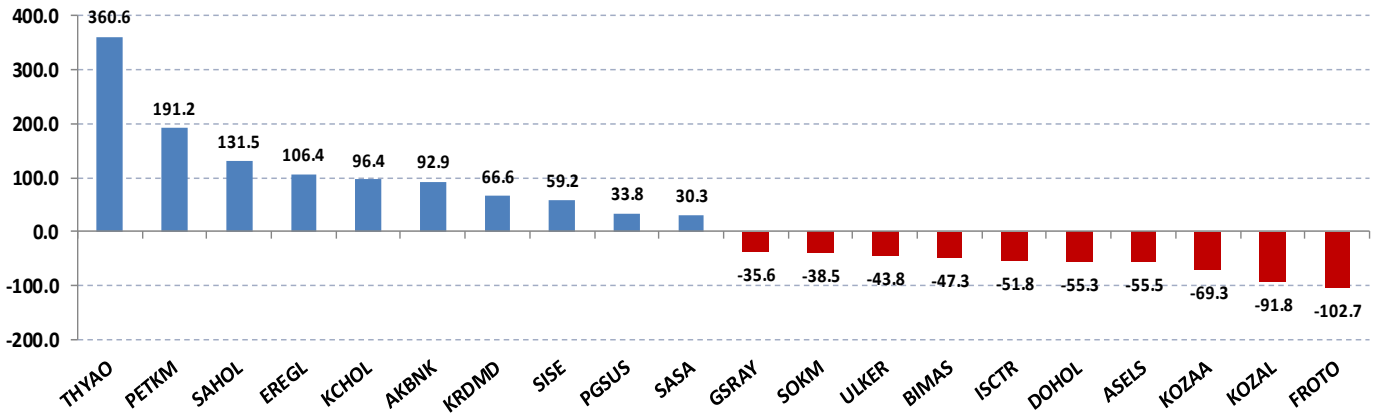
Haftalık							
Net para girişine göre ilk 10			Net para çıkışına göre ilk 10				
#	Hisse	Adet	Tutar	#	Hisse	Adet	Tutar
1	THYAO	24,400,160	360,634,359	1	FROTO	-579,557	-102,697,584
2	PETKM	31,757,575	191,180,601	2	KOZAL	-711,969	-91,772,777
3	SAHOL	12,048,775	131,452,131	3	KOZAA	-4,300,493	-69,280,941
4	EREGL	6,726,992	106,353,749	4	ASELS	-3,223,066	-55,501,194
5	KCHOL	4,175,861	96,378,864	5	DOHOL	-16,167,941	-55,294,359
6	AKBNK	14,701,570	92,913,922	6	ISCTR	-8,726,537	-51,835,629
7	KRDMD	9,123,069	66,598,405	7	BIMAS	-696,705	-47,306,250
8	SISE	7,738,453	59,199,167	8	ULKER	-1,969,546	-43,763,320
9	PGSUS	384,136	33,823,151	9	SOKM	-3,166,694	-38,506,994
10	SASA	772,459	30,326,723	10	GSRAY	-9,102,324	-35,590,086

Net parasal büyüklük (tutar) bazında haftalık olarak en fazla alınan ve en fazla satılan hisse senetleri

### Günlük net para giriş - çıkışı (milyon TL, ilk ve son 10 hisse)



### Haftalık net para giriş - çıkışı (milyon TL, ilk ve son 10 hisse)



Şirketlerle ilgili Skor Kart'lara [buradan](#) ulaşabilirsiniz. Skor Kart, hisse senedine ilişkin güncel piyasa verilerinin yanı sıra, şirketin son 16 çeyreğine ilişkin önemli rasyo ve finansal verilerinin sunulduğu bir data setidir. Skor Kart ile bilanço dönemlerini takip edebilir, şirket bilançoları dahil tüm finansal şirket bilgilerine ulaşabilir ve güvenli yatırımın avantajlarından faydalanabilirsiniz.

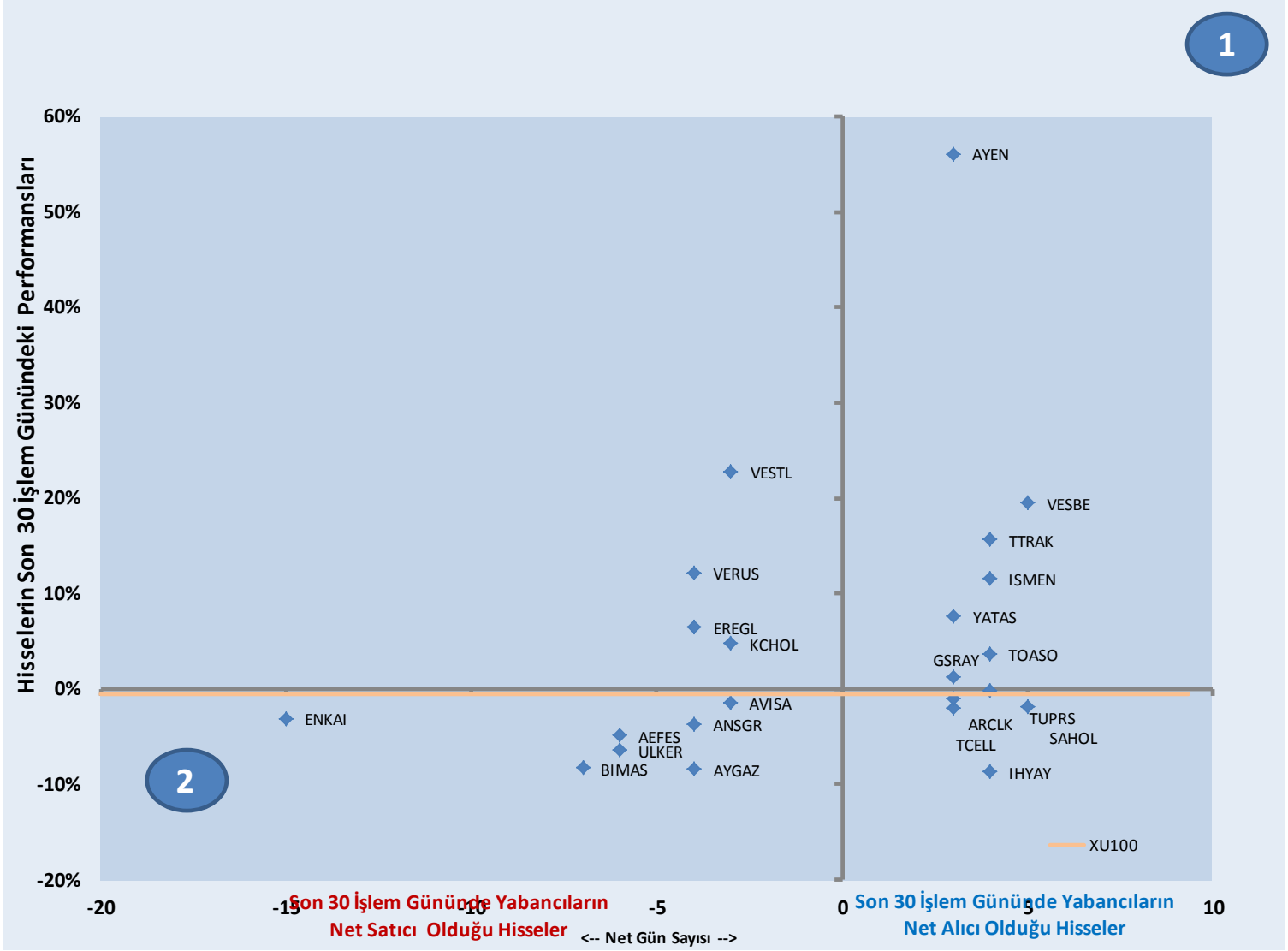
# BIST'te Yabancı Kurum İşlemleri Analizi

#Yatırım #BIST #İşlemAnalizi #Analiz #YatırımDanışmanlığı #YabancıKurum #Son30

## Yabancı Kurumların, son 30 günde alım ve satım tarafında ısrarlı olduğu hisseler

Aşağıdaki grafikte, Borsa İstanbul'da ağırlıklı olarak yabancı kurumsal yatırımcı işlemlerine aracılık eden kurumların son 30 işlem gününde ısrarlı şekilde net alım veya net satım tarafında yer aldığı şirketler görülmektedir.

Yatay eksen, hacim kriterine göre net alıcılı ve net satıcılı şirketlerin son 30 gün içinde kaç gün ilk 10'a girdiğini, dikey eksen ise, bu dönemde ilgili hisse senetlerinin Borsa İstanbul'da sergiledikleri performansını göstermektedir.



Kaynak: Finnet

1. Bölge, son 30 işlem gününde yabancıların çoğunlukla net alıcı olduğu hisse senetlerinde kaç gün net alım tarafında kaldıklarını ve bu dönemki hisse senedi performanslarını,

2. Bölge, son 30 işlem gününde yabancıların çoğunlukla net satıcı olduğu hisse senetlerinde kaç gün net satım tarafında kaldıklarını ve bu dönemki hisse senedi performanslarını göstermektedir.

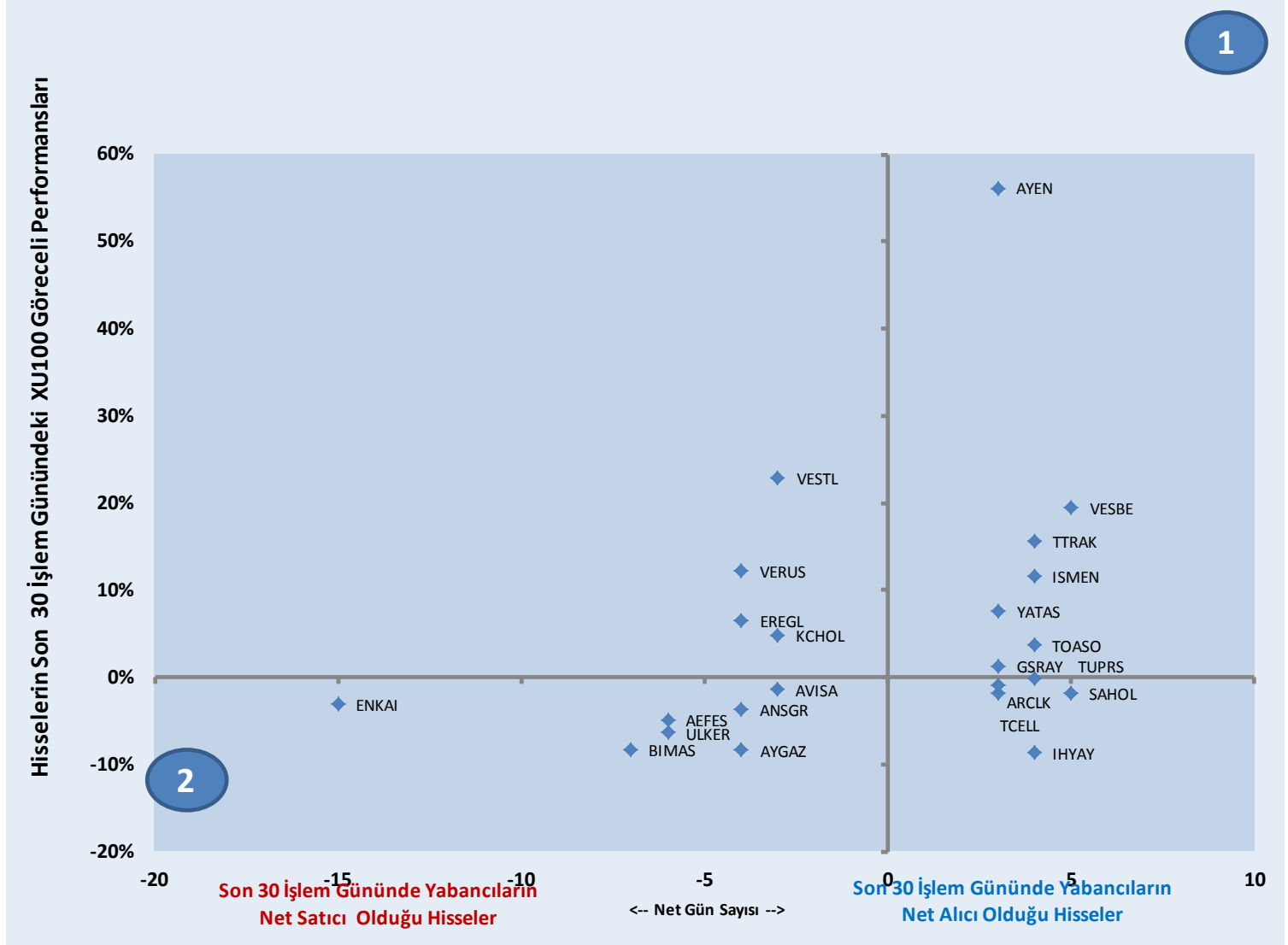
# BIST'te Yabancı Kurum İşlemleri Analizi

#Yatırım #BIST #İşlemAnalizi #Analiz #YatırımDanışmanlığı #YabancıKurum #Son30

## Yabancı Kurumların, son 30 günde alım ve satım tarafında ısrarlı olduğu hisselerin göreceli performans incelemesi

Önceki sayfada yer alan şirketlerin, BIST'e görece performansları,

Yatay eksen, hacim kriterine göre net alıcılı ve net satıcılı şirketlerin son 30 gün içinde kaç gün ilk 10'a girdiğini, dikey eksen ise, bu dönemde ilgili hisse senetlerinin Borsa İstanbul'da sergiledikleri göreceli performansı göstermektedir.



Kaynak: Finnet

1. Bölge, son 30 işlem gününde yabancıların çoğunlukla net alıcı olduğu hisse senetlerinde kaç gün net alım tarafında kaldıklarını ve bu dönemki hisse senedi göreceli performanslarını,

2. Bölge, son 30 işlem gününde yabancıların çoğunlukla net satıcı olduğu hisse senetlerinde kaç gün net satım tarafında kaldıklarını ve bu dönemki hisse senedi göreceli performanslarını göstermektedir.

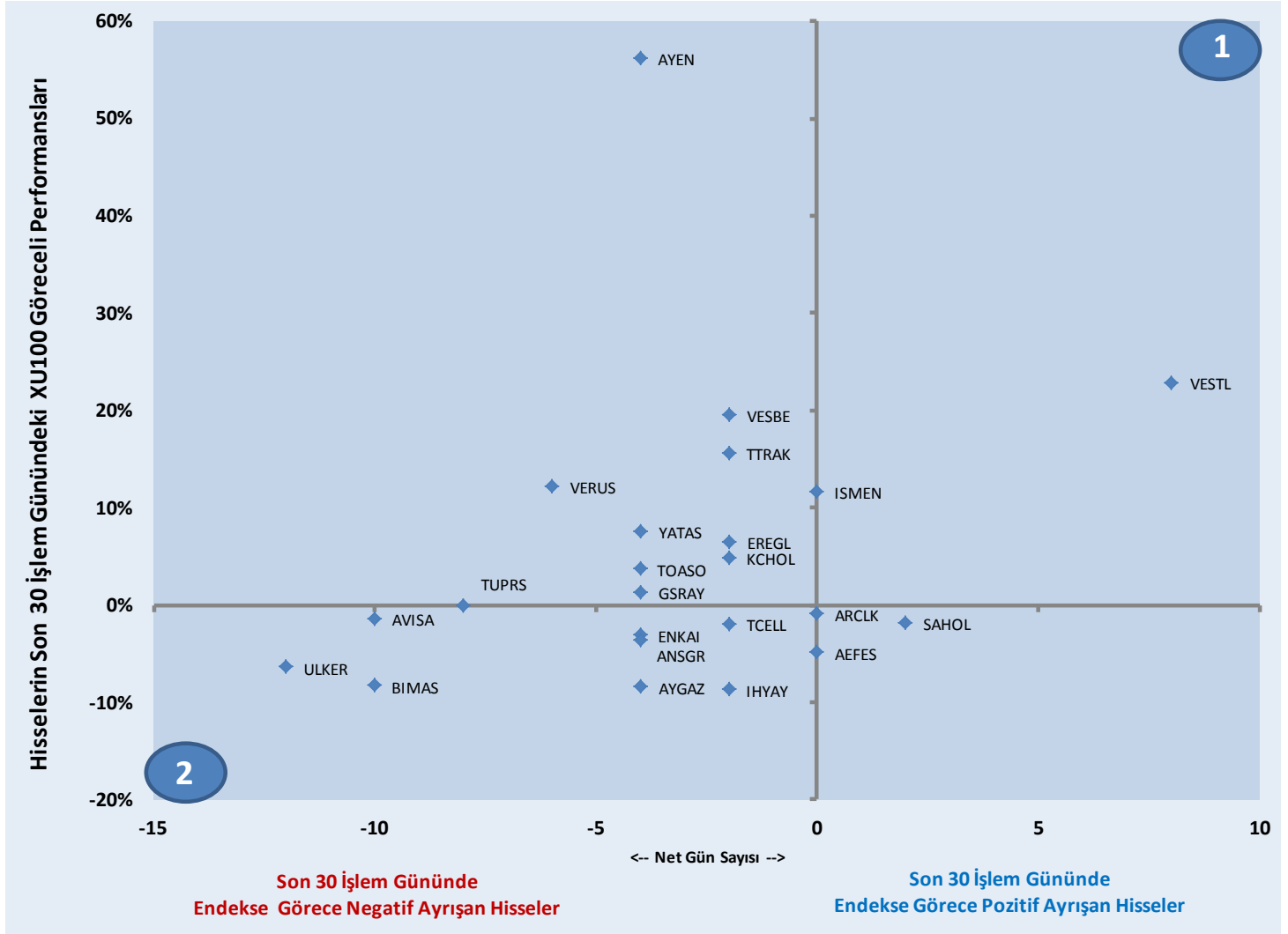
# BIST'te Yabancı Kurum İşlemleri Analizi

#Yatırım #BIST #İşlemAnalizi #Analiz #YatırımDanışmanlığı #YabancıKurum #Son30

## Yabancı Kurumların, son 30 günde alım ve satım tarafında ısrarlı olduğu hisseler için güçlülük incelemesi

Yabancıların, net alım ya da net satım tarafında ısrarlı oldukları hisselerin, son 30 gün içinde BIST 100 endeksine görece pozitif ya da negatif ayrışma sayıları (net) ve bu dönemdeki toplam göreceli performansları.

Yatay eksen, son 30 gün içinde yabancıların net alıcı / net satıcı olduğu şirketlerin bu dönemde BIST göreceli pozitif veya negatif ayrıştığı gün sayılarını, Dikey eksen ise bu dönemde ilgili hisse senetlerinin Borsa İstanbul'da sergiledikleri göreceli performansı göstermektedir.



Kaynak: Finnet

1. Bölge, son 30 günde endeks görece pozitif ayrışma gün sayısı yüksek olan hisse senetlerini ve bu dönemki göreceli performanslarını,
2. Bölge, son 30 günde endeks görece negatif ayrışma gün sayısı yüksek olan hisse senetlerini ve bu dönemki göreceli performanslarını göstermektedir.

# BIST'te Yabancı Kurum İşlemleri Analizi

## Künye

### Yatırım Danışmanlığı ve Bireysel Portföy Yönetimi

**Gökçe ARSLAN**  
Direktör

**Şafak AKDAŞ**  
Müdür

**Özlem ÜNAL**  
Yönetmen

**Tuba ŞAHİN**  
Yönetmen

**Semih Can ÖZER**  
Uzman

[ytrdanismanligibpy@halkyatirim.com.tr](mailto:ytrdanismanligibpy@halkyatirim.com.tr)  
0 (212) 314 81 81

## ÇEKİNCE

"Yatırım Danışmanlığı" hizmeti; aracı kurumlar, portföy yönetim şirketleri, mevduat kabul etmeyen bankalar ile müşteri arasında imzalanacak Yatırım Danışmanlığı sözleşmesi çerçevesinde sunulmaktadır. Burada yer alan bilgi, yorum ve tavsiyeleri, kişilerin yerindelik testi ile belirlediği risk seviyeleri dikkate alınarak, Halk Yatırım Yatırım Danışmanlığı ve Araştırma birimi nezdinde güvenilir olduğuna inanılan bilgi kaynaklarından yararlanarak hazırlanmakta ve kişiye özel sunulmaktadır. Verilen bu tavsiyeler mali durumunuz ile risk ve getiri tercihlerinize uygun olmayabilir. Bu nedenle, risk yapınıza uygun olmayan şekilde sadece burada yer alan bilgilere dayanılarak yatırım kararı verilmesi beklentilerinize uygun sonuçlar doğurmayabilir. Size özel olarak tahsis edilen Yatırım Danışmanınız ile irtibata geçmeniz ve mali durumunuz ve risk seviyelerinize uygun kararları birlikte almanız tavsiye edilir.

Veri ve grafikler güvenilirliğine inandığımız güvenilir kaynaklardan derlenmiş olup, yapılan yorumlar sadece HALK YATIRIM MENKUL DEĞERLER A.Ş. Yatırım Danışmanlığı'nın beklentilerini yansıtmaktadır. Bu bilgiler ışığında yapılan ve yapılacak olan ileriye dönük yatırımların sonuçlarından Şirketimiz hiçbir şekilde sorumlu tutulamaz. Ayrıca, Halk Yatırım Menkul Kıymetler A.Ş.'nin yazılı izni olmadıkça içeriği kısmen ya da tamamen üçüncü kişilerce hiç bir şekil ve ortamda yayınlanamaz, iktisap edilemez, alıntı yapılamaz, kullanılamaz. İleti, gönderilen kişiye özel ve münhasırdır. İlave olarak, bu raporun gönderildiği ve yukarıdaki açıklamalarımız doğrultusunda kullanıldığı ülkelerdeki yasal düzenlemelerden kaynaklı tüm talep ve dava haklarımız saklıdır.

Uyarı Notu: Bu e-posta'nın içerdiği bilgiler (ekleri dahil olmak üzere) gizlidir. Onayımız olmaksızın üçüncü kişilere açıklanamaz. Bu mesajın gönderilmek istendiği kişi değilseniz, lütfen mesajı sisteminizden derhal siliniz. Halk Yatırım Menkul Değerler A.Ş. bu mesajın içerdiği bilgilerin doğruluğu veya eksiksiz olduğu konusunda bir garanti vermemektedir. Bu nedenle bilgilerin ne şekilde olursa olsun, içeriğinden, iletilmesinden, alınmasından, saklanmasından sorumlu değildir. Bu mesajın içeriği yazarına ait olup, Halk Yatırım Menkul Değerler A.Ş.'nin görüşlerini içermeyebilir.