

YABANCI KURUM  
İŞLEMLERİ ANALİZİ  
YATIRIM DANIŞMANLIĞI



 **HALKYATIRIM**

[halkyatirim.com.tr](http://halkyatirim.com.tr) | 444 42 55

# BIST'te Yabancı Kurum İşlemleri Analizi

#Yatırım #BIST #İşlemAnalizi #Analiz #YatırımDanışmanlığı #YabancıKurum #Son30

11 Mart 2021

Borsa İstanbul'da ağırlıklı olarak yabancı kurumsal yatırımcı işlemlerine aracılık eden kurumlardan derlediğimiz verilere göre 10 Mart tarihinde bu kurumlar toplam 4.273 milyon TL alım, 4.208 milyon TL satım ile **"net 65 milyon TL alış"** gerçekleştirdi. Hacim ve kademelere göre alım tarafında **CCOLA, MPARK, AEFES** dikkat çekerken, en çok satılan hisselerde **ULKER, SAHOL** öne çıkıyor

Haftalık kümülatif para çıkışı **"net 227 milyon TL"** olurken, son bir aylık kümülatif rakamlarda ise **"net 658 milyon TL"** para girişi görülüyor.

BIST'te işlem gören şirketlerde gerçekleşen net alım ve net satım miktarlarının ortalama günlük işlem miktarlarına göre sıralı listesini (ilk 10 ve son 10 hisse) aşağıda görebilirsiniz:

BIST'te işlem gören şirketlerde gerçekleşen net alım ve net satım miktarlarının kademelerde bekleyen emir miktarına göre sıralı listesini (ilk 10 ve son 10 hisse) aşağıda görebilirsiniz:

## Hacime Göre İlk ve Son 10

Günlük - 10/03/2021				Günlük - 10/03/2021					
Net A-S / Hacim Oranına göre İlk 10				Net A-S / Hacim Oranına göre Son 10					
#	Hisse	NA/H	Net Alış Değişim	#	Hisse	NS/H	Net Satış Değişim		
	XU030	-0.1%	-2,028,064	0.82%					
	XU050	-0.6%	-18,875,280	1.02%					
	XU100	-0.6%	-26,437,857	1.02%					
	100-X	0.1%	761,944						
1	KRDMA	50%	1,622,790	5.16%	1	TTKOM	-29%	-4,752,489	-0.63%
2	CCOLA	41%	471,823	1.11%	2	SNGYO	-18%	-1,368,094	-0.58%
3	BFREN	20%	3,860	9.99%	3	RYGYO	-16%	-728,879	-1.99%
4	MPARK	17%	424,588	3.14%	4	GENTS	-15%	-576,595	-2.60%
5	EGSER	15%	262,531	2.48%	5	BIZIM	-13%	-235,606	5.33%
6	ALBRK	10%	5,706,087	-0.47%	6	ULKER	-12%	-489,889	0.94%
7	AEFES	10%	263,386	1.04%	7	SAHOL	-12%	-2,447,328	-0.55%
8	GARAN	10%	17,539,308	1.66%	8	OZGYO	-12%	-1,420,510	0.45%
9	SKTAS	9%	194,223	1.37%	9	DMSAS	-11%	-339,223	-1.51%
10	SILVR	8%	226,368	6.37%	10	AKBNK	-9%	-7,273,899	1.14%

NA/H ve NS/H son güne ait net yabancı alış/satış adedinin son bir aylık ortalama günlük işlem adedine oranı

## Kademelere Göre İlk ve Son 10

Günlük - 10/03/2021				Günlük - 10/03/2021					
Net A-S / Kademe Oranına göre İlk 10				Net A-S / Kademe Oranına göre Son 10					
#	Hisse	NA/K	Net Alış Değişim	#	Hisse	NS/K	Net Satış Değişim		
	XU030	-0.1%	-2,028,064	0.82%					
	XU050	-0.6%	-18,875,280	1.02%					
	XU100	-0.6%	-26,437,857	1.02%					
	100-X	0.1%	761,944						
1	CCOLA	837 x	471,823	1.11%	1	KARTN	-545 x	-54,456	0.47%
2	BRSAN	590 x	251,881	1.10%	2	ULKER	-387 x	-489,889	0.94%
3	CLEBI	410 x	41,009	10.00%	3	SOKM	-282 x	-446,702	-0.81%
4	PARSN	386 x	280,625	9.96%	4	PGSUS	-173 x	-122,611	-1.18%
5	MPARK	262 x	424,588	3.14%	5	TAVHL	-150 x	-243,015	0.62%
6	AEFES	230 x	263,386	1.04%	6	SAHOL	-129 x	-2,447,328	-0.55%
7	INDES	226 x	468,314	2.82%	7	BIMAS	-106 x	-159,596	0.95%
8	DERIM	190 x	78,723	1.57%	8	DOCO	-100 x	-10,846	2.67%
9	LOGO	165 x	30,820	3.04%	9	NETAS	-97 x	-145,210	-2.01%
10	OTKAR	149 x	28,234	5.16%	10	EREGL	-96 x	-3,031,805	2.44%

NA/K ve NS/K son güne ait net yabancı alış/satış adedinin ortalama kademede hisse adedine oranı

## Haftalık

Haftalık				Haftalık					
Net A-S / Hacim Oranına göre İlk 10				Net A-S / Hacim Oranına göre Son 10					
#	Hisse	NA/H	Net Alış Değişim	#	Hisse	NS/H	Net Satış Değişim		
	XU030	0.9%	18,709,746	2.23%					
	XU050	0.3%	10,732,019	2.55%					
	XU100	-0.4%	-15,560,123	2.21%					
	100-X	-0.7%	-7,885,653						
1	CCOLA	59%	677,223	3.70%	1	TTKOM	-43%	-7,102,176	-0.75%
2	KRDMA	55%	1,795,457	12.80%	2	FROTO	-31%	-686,252	-5.33%
3	EGSER	36%	632,403	4.94%	3	KRSTL	-27%	-1,877,247	-2.87%
4	KCHOL	26%	3,339,202	2.00%	4	ULKER	-27%	-1,109,521	8.64%
5	DGKLB	20%	6,190,887	2.11%	5	BIZIM	-25%	-444,063	3.98%
6	BFREN	20%	3,882	8.04%	6	AKGRT	-25%	-387,421	0.72%
7	MPARK	19%	482,472	2.07%	7	HURGZ	-24%	-4,939,103	-4.33%
8	SKTAS	16%	348,368	-1.89%	8	AVISA	-24%	-94,240	0.78%
9	MEPET	16%	878,261	4.58%	9	YUNSA	-22%	-866,997	-8.41%
10	AKSUE	15%	112,468	-1.98%	10	ISCTR	-22%	-14,349,378	1.56%

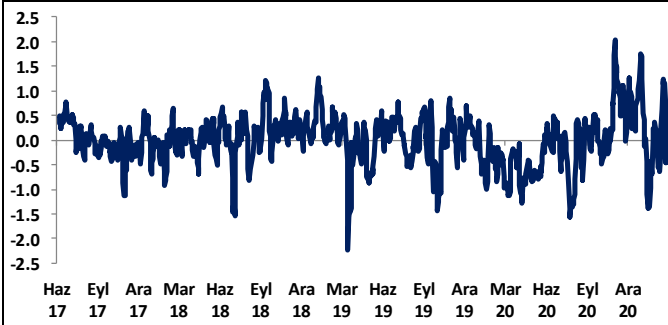
NA/H ve NS/H son 1 haftaya ait net yabancı alış/satış adedinin son bir aylık ortalama günlük işlem adedine oranı

## Haftalık

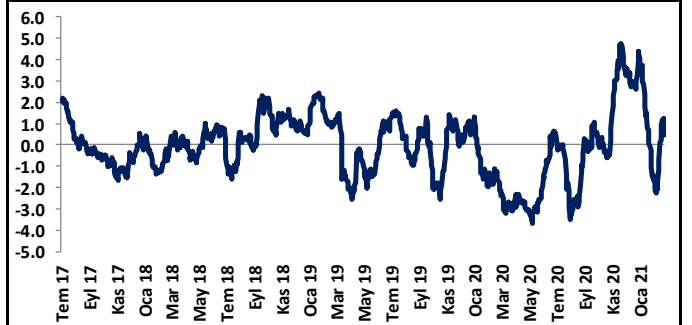
Haftalık				Haftalık					
Net A-S / Kademe Oranına göre İlk 10				Net A-S / Kademe Oranına göre Son 10					
#	Hisse	NA/K	Net Alış Değişim	#	Hisse	NS/K	Net Satış Değişim		
	XU030	0.9%	18,709,746	2.23%					
	XU050	0.3%	10,732,019	2.55%					
	XU100	-0.4%	-15,560,123	2.21%					
	100-X	-0.7%	-7,885,653						
1	CCOLA	1166 x	657,224	3.70%	1	FROTO	-1933 x	-686,252	-5.33%
2	KCHOL	563 x	3,339,202	2.00%	2	ATAGY	-1913 x	-262,124	8.36%
3	BRSAN	329 x	140,443	3.13%	3	KNFRT	-1391 x	-139,059	3.09%
4	ARCLK	312 x	435,107	2.53%	4	ALKIM	-993 x	-222,207	-1.75%
5	HEKTS	312 x	118,686	9.99%	5	ULKER	-817 x	-1,034,514	8.64%
6	MPARK	297 x	482,472	2.07%	6	SOKM	-724 x	-1,146,621	2.69%
7	PARSN	201 x	146,017	3.83%	7	ALGYO	-615 x	-175,202	13.90%
8	ENKAI	188 x	1,406,449	7.82%	8	AKCNS	-492 x	-254,720	-0.05%
9	EGSER	172 x	632,403	4.94%	9	TOASO	-476 x	-382,856	-1.00%
10	ADEL	167 x	38,639	-0.15%	10	DERIM	-469 x	-194,458	-7.38%

NA/K ve NS/K son güne ait net yabancı alış/satış adedinin ortalama kademede hisse adedine oranı

## HAFTALIK Kümülatif Net Yabancı Para G/Ç - mlr TL\*



## AYLIK Kümülatif Net Yabancı Para G/Ç - mlr TL\*



\* Haftalık ve aylık net yabancı para girişi / çıkışı tutarları, verileri derlediğimiz kurumların geriye doğru 5 ve 22 işlem gününe ait net alım - satım toplamaları üzerinden hesaplanmaktadır. Veriler, fiyat değişimlerinden arındırılmamış TL bazlı nominal alım - satım toplamalarını göstermektedir.

# BIST'te Yabancı Kurum İşlemleri Analizi

#Yatırım #BIST #İşlemAnalizi #Analiz #YatırımDanışmanlığı #YabancıKurum #Son30

## Tutara Göre İlk ve Son 10 - Günlük

Günlük - 10/03/2021							
Net para girişine göre ilk 10				Net para çıkışına göre ilk 10			
#	Hisse	Adet	Tutar	#	Hisse	Adet	Tutar
1	GARAN	17,539,308	160,835,452	1	THYAO	-4,868,585	-72,541,924
2	KRDMD	5,277,478	40,478,254	2	EREGL	-3,031,805	-50,934,317
3	CCOLA	471,823	34,348,719	3	AKBNK	-7,273,899	-45,098,176
4	SISE	3,572,418	27,471,893	4	TTKOM	-4,752,489	-37,497,141
5	PETKM	3,204,451	19,963,729	5	SAHOL	-2,447,328	-26,577,979
6	GUBRF	212,252	17,521,418	6	MGROS	-322,769	-12,742,906
7	KOZAL	118,708	15,313,343	7	EKGYO	-4,917,694	-11,704,111
8	INDES	468,314	15,023,524	8	ULKER	-489,889	-11,580,969
9	ALBRK	5,706,087	11,982,782	9	BIMAS	-159,596	-10,996,182
10	CLEBI	41,009	11,457,995	10	VAKBN	-2,575,661	-10,946,557

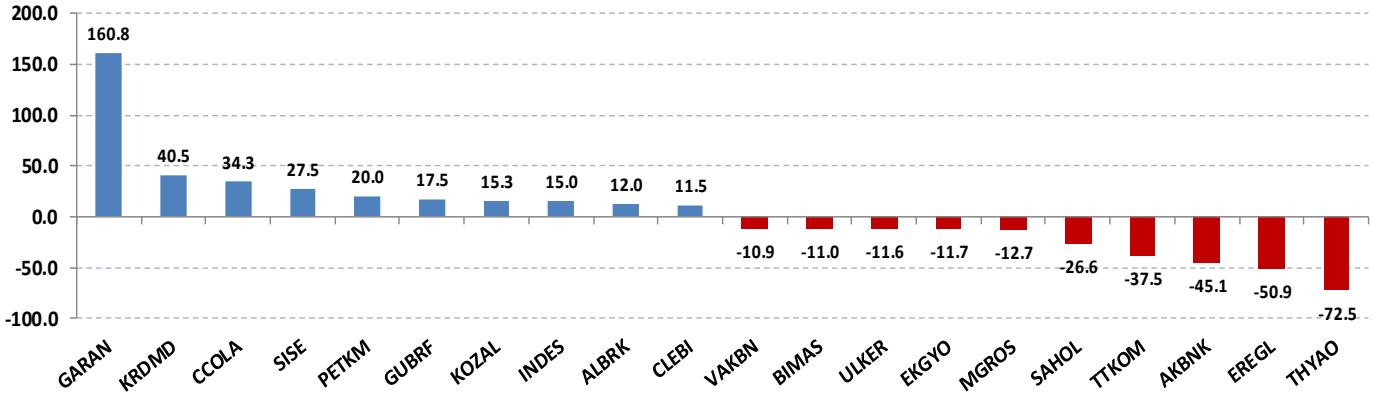
Net parasal büyüklük (tutar) bazında günlük olarak en fazla alınan ve en fazla satılan hisse senetleri

## Tutara Göre İlk ve Son 10 - Haftalık

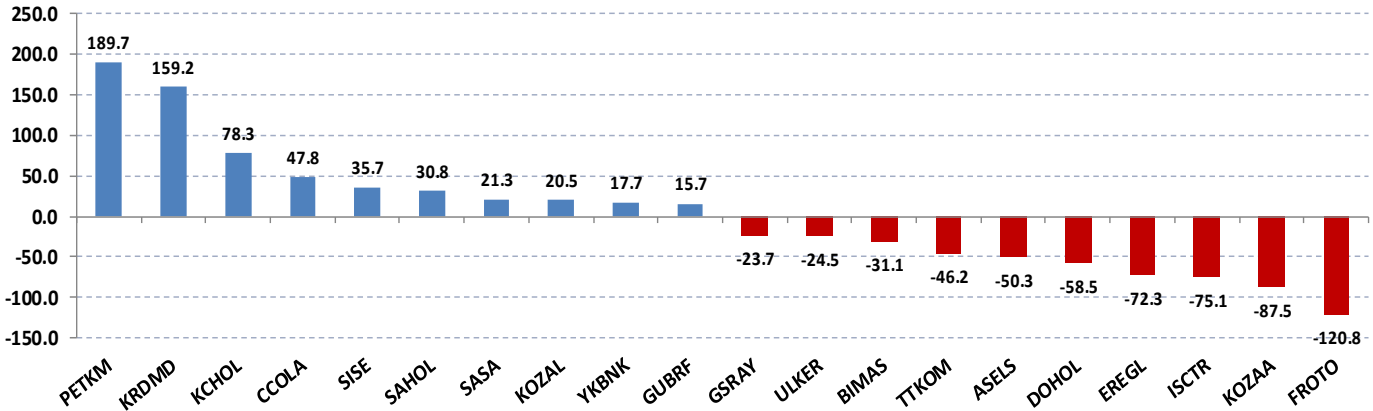
Haftalık											
Net para girişine göre ilk 10						Net para çıkışına göre ilk 10					
#	Hisse	Adet	Tutar	#	Hisse	Adet	Tutar	#	Hisse	Adet	Tutar
1	PETKM	30,443,687	189,664,171	1	FROTO	-686,252	-120,780,329				
2	KRDMD	20,755,788	159,196,896	2	KOZAA	-5,408,530	-87,455,933				
3	KCHOL	3,339,202	78,270,891	3	ISCTR	-12,800,001	-75,136,006				
4	CCOLA	657,224	47,845,887	4	EREGL	-4,300,920	-72,255,454				
5	SISE	4,639,978	35,681,431	5	DOHOL	-17,293,628	-58,452,462				
6	SAHOL	2,840,285	30,845,496	6	ASELS	-2,925,508	-50,347,989				
7	SASA	458,513	21,302,512	7	TTKOM	-5,851,678	-46,169,741				
8	KOZAL	159,012	20,512,607	8	BIMAS	-451,812	-31,129,862				
9	YKBNK	6,332,071	17,666,479	9	ULKER	-1,034,514	-24,455,920				
10	GUBRF	190,550	15,729,932	10	GSRAY	-6,245,945	-23,734,590				

Net parasal büyüklük (tutar) bazında haftalık olarak en fazla alınan ve en fazla satılan hisse senetleri

### Günlük net para giriş - çıkışı (milyon TL, ilk ve son 10 hisse)



### Haftalık net para giriş - çıkışı (milyon TL, ilk ve son 10 hisse)



Şirketlerle ilgili Skor Kart'lara [buradan](#) ulaşabilirsiniz. Skor Kart, hisse senedine ilişkin güncel piyasa verilerinin yanı sıra, şirketin son 16 çeyreğine ilişkin önemli rasyo ve finansal verilerinin sunulduğu bir data setidir. Skor Kart ile bilanço dönemlerini takip edebilir, şirket bilançoları dahil tüm finansal şirket bilgilerine ulaşabilir ve güvenli yatırımın avantajlarından faydalanabilirsiniz.

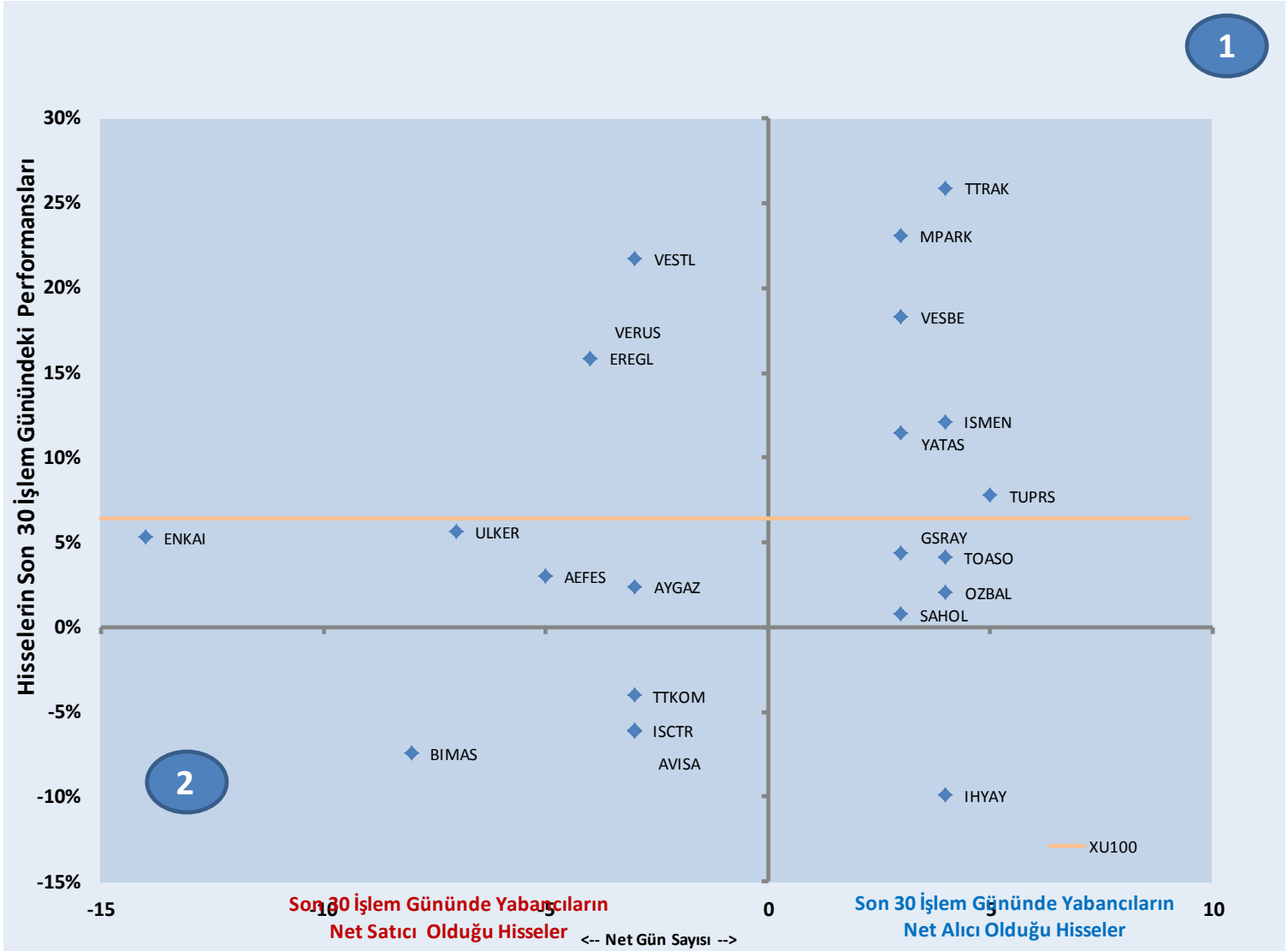
# BIST'te Yabancı Kurum İşlemleri Analizi

#Yatırım #BIST #İşlemAnalizi #Analiz #YatırımDanışmanlığı #YabancıKurum #Son30

## Yabancı Kurumların, son 30 günde alım ve satım tarafında ısrarlı olduğu hisseler

Aşağıdaki grafikte, Borsa İstanbul'da ağırlıklı olarak yabancı kurumsal yatırımcı işlemlerine aracılık eden kurumların son 30 işlem gününde ısrarlı şekilde net alım veya net satım tarafında yer aldığı şirketler görülmektedir.

Yatay eksen, hacim kriterine göre net alıcılı ve net satıcılı şirketlerin son 30 gün içinde kaç gün ilk 10'a girdiğini, dikey eksen ise, bu dönemde ilgili hisse senetlerinin Borsa İstanbul'da sergiledikleri performansı göstermektedir.



Kaynak: Finnet

1. Bölge, son 30 işlem gününde yabancıların çoğunlukla net alıcı olduğu hisse senetlerinde kaç gün net alım tarafında kaldıklarını ve bu dönemki hisse senedi performanslarını,

2. Bölge, son 30 işlem gününde yabancıların çoğunlukla net satıcı olduğu hisse senetlerinde kaç gün net satım tarafında kaldıklarını ve bu dönemki hisse senedi performanslarını göstermektedir.

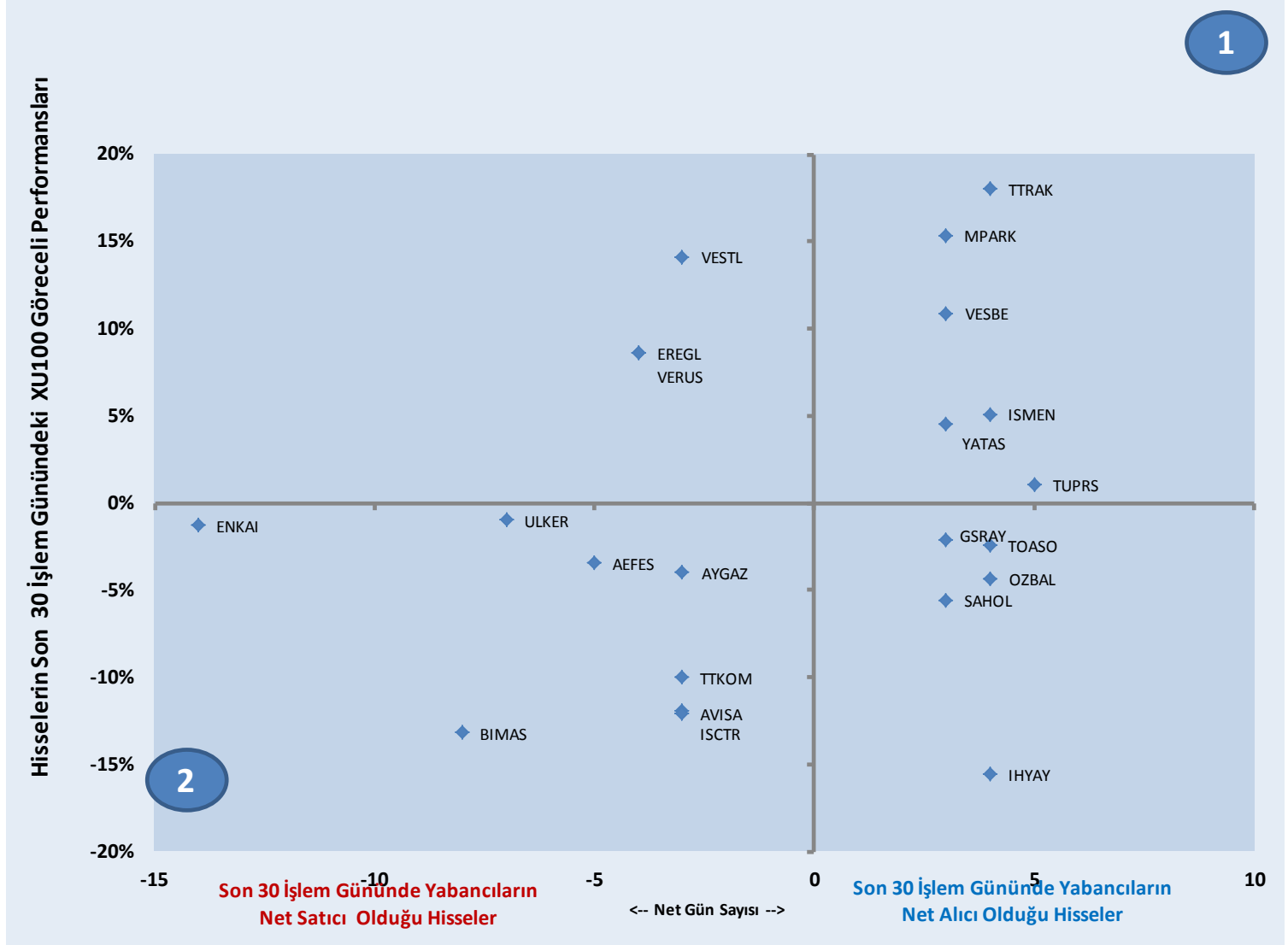
# BIST'te Yabancı Kurum İşlemleri Analizi

#Yatırım #BIST #İşlemAnalizi #Analiz #YatırımDanışmanlığı #YabancıKurum #Son30

## Yabancı Kurumların, son 30 günde alım ve satım tarafında ısrarlı olduğu hisselerin göreceli performans incelemesi

Önceki sayfada yer alan şirketlerin, BIST'e görece performansları,

Yatay eksen, hacim kriterine göre net alıcılı ve net satıcılı şirketlerin son 30 gün içinde kaç gün ilk 10'a girdiğini, dikey eksen ise, bu dönemde ilgili hisse senetlerinin Borsa İstanbul'da sergiledikleri göreceli performansı göstermektedir.



Kaynak: Finnet

1. Bölge, son 30 işlem gününde yabancıların çoğunlukla net alıcı olduğu hisse senetlerinde kaç gün net alım tarafında kaldıklarını ve bu dönemki hisse senedi göreceli performanslarını,

2. Bölge, son 30 işlem gününde yabancıların çoğunlukla net satıcı olduğu hisse senetlerinde kaç gün net satım tarafında kaldıklarını ve bu dönemki hisse senedi göreceli performanslarını göstermektedir.



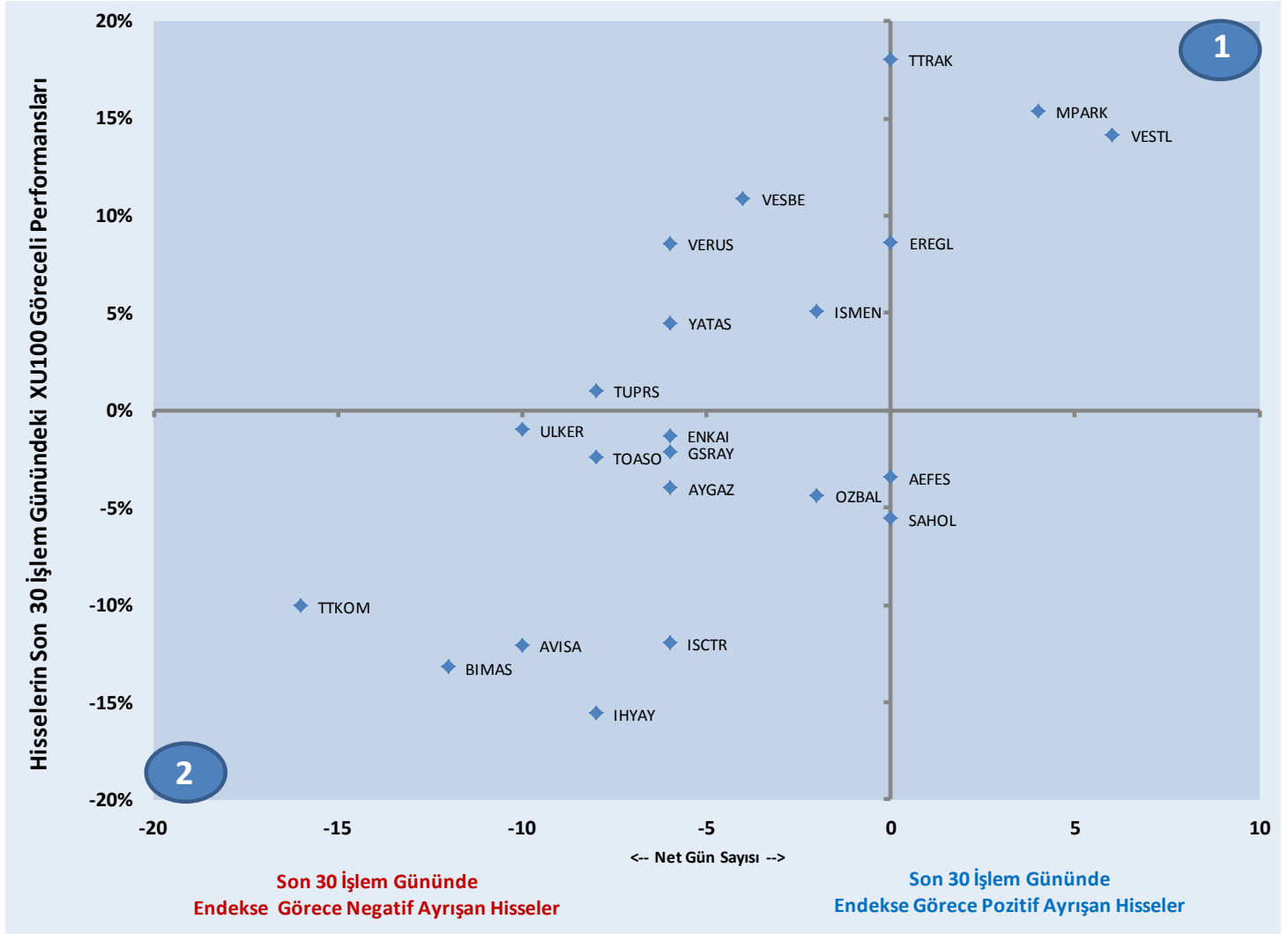
# BIST'te Yabancı Kurum İşlemleri Analizi

#Yatırım #BIST #İşlemAnalizi #Analiz #YatırımDanışmanlığı #YabancıKurum #Son30

## Yabancı Kurumların, son 30 günde alım ve satım tarafında ısrarlı olduğu hisseler için güçlülük incelemesi

Yabancıların, net alım ya da net satım tarafında ısrarlı oldukları hisselerin, son 30 gün içinde BIST 100 endeksine görece pozitif ya da negatif ayrışma sayıları (net) ve bu dönemdeki toplam göreceli performansları.

Yatay eksen, son 30 gün içinde yabancıların net alıcı / net satıcı olduğu şirketlerin bu dönemde BIST göreceli pozitif veya negatif ayrıştığı gün sayılarını, Dikey eksen ise bu dönemde ilgili hisse senetlerinin Borsa İstanbul'da sergiledikleri göreceli performansı göstermektedir.



Kaynak: Finnet

1. Bölge, son 30 günde endeks görece pozitif ayrışma gün sayısı yüksek olan hisse senetlerini ve bu dönemki göreceli performanslarını,
2. Bölge, son 30 günde endeks görece negatif ayrışma gün sayısı yüksek olan hisse senetlerini ve bu dönemki göreceli performanslarını göstermektedir.

# BIST'te Yabancı Kurum İşlemleri Analizi

## Künye

### Yatırım Danışmanlığı ve Bireysel Portföy Yönetimi

**Gökçe ARSLAN**  
Direktör

**Şafak AKDAŞ**  
Müdür

**Özlem ÜNAL**  
Yönetmen

**Tuba ŞAHİN**  
Yönetmen

**Semih Can ÖZER**  
Uzman

[ytrdanismanligibpy@halkyatirim.com.tr](mailto:ytrdanismanligibpy@halkyatirim.com.tr)  
0 (212) 314 81 81

## ÇEKİNCE

"Yatırım Danışmanlığı" hizmeti; aracı kurumlar, portföy yönetim şirketleri, mevduat kabul etmeyen bankalar ile müşteri arasında imzalanacak Yatırım Danışmanlığı sözleşmesi çerçevesinde sunulmaktadır. Burada yer alan bilgi, yorum ve tavsiyeleri, kişilerin yerindelik testi ile belirlediği risk seviyeleri dikkate alınarak, Halk Yatırım Yatırım Danışmanlığı ve Araştırma birimi nezdinde güvenilir olduğuna inanılan bilgi kaynaklarından yararlanarak hazırlanmakta ve kişiye özel sunulmaktadır. Verilen bu tavsiyeler mali durumunuz ile risk ve getiri tercihlerinize uygun olmayabilir. Bu nedenle, risk yapınıza uygun olmayan şekilde sadece burada yer alan bilgilere dayanılarak yatırım kararı verilmesi beklentilerinize uygun sonuçlar doğurmayabilir. Size özel olarak tahsis edilen Yatırım Danışmanınız ile irtibata geçmeniz ve mali durumunuz ve risk seviyelerinize uygun kararları birlikte almanız tavsiye edilir.

Veri ve grafikler güvenilirliğine inandığımız güvenilir kaynaklardan derlenmiş olup, yapılan yorumlar sadece HALK YATIRIM MENKUL DEĞERLER A.Ş. Yatırım Danışmanlığı'nın beklentilerini yansıtmaktadır. Bu bilgiler ışığında yapılan ve yapılacak olan ileriye dönük yatırımların sonuçlarından Şirketimiz hiçbir şekilde sorumlu tutulamaz. Ayrıca, Halk Yatırım Menkul Kıymetler A.Ş.'nin yazılı izni olmadıkça içeriği kısmen ya da tamamen üçüncü kişilerce hiç bir şekil ve ortamda yayınlanamaz, iktisap edilemez, alıntı yapılamaz, kullanılamaz. İleti, gönderilen kişiye özel ve münhasırdır. İlave olarak, bu raporun gönderildiği ve yukarıdaki açıklamalarımız doğrultusunda kullanıldığı ülkelerdeki yasal düzenlemelerden kaynaklı tüm talep ve dava haklarımız saklıdır.

Uyarı Notu: Bu e-posta'nın içerdiği bilgiler (ekleri dahil olmak üzere) gizlidir. Onayımız olmaksızın üçüncü kişilere açıklanamaz. Bu mesajın gönderilmek istendiği kişi değilseniz, lütfen mesajı sisteminizden derhal siliniz. Halk Yatırım Menkul Değerler A.Ş. bu mesajın içerdiği bilgilerin doğruluğu veya eksiksiz olduğu konusunda bir garanti vermemektedir. Bu nedenle bilgilerin ne şekilde olursa olsun, içeriğinden, iletilmesinden, alınmasından, saklanmasından sorumlu değildir. Bu mesajın içeriği yazarına ait olup, Halk Yatırım Menkul Değerler A.Ş.'nin görüşlerini içermeyebilir.