

YABANCI KURUM  
İŞLEMLERİ ANALİZİ  
YATIRIM DANIŞMANLIĞI



 **HALKYATIRIM**

[halkyatirim.com.tr](http://halkyatirim.com.tr) | 444 42 55

# BIST'te Yabancı Kurum İşlemleri Analizi

#Yatırım #BIST #İşlemAnalizi #Analiz #YatırımDanışmanlığı #YabancıKurum #Son30

11 Şubat 2021

Borsa İstanbul'da ağırlıklı olarak yabancı kurumsal yatırımcı işlemlerine aracılık eden kurumlardan derlediğimiz verilere göre 10 Şubat tarihinde bu kurumlar toplam 4.695 milyon TL alım, 4.708 milyon TL satım ile **"net 13 milyon TL satış"** gerçekleştirdi. Hacim ve kademelere göre alım tarafında **BIMAS** dikkat çekerken, en çok satılan hisselerde **AEFES**, **ENKAI** öne çıkıyor.

Haftalık kümülatif para girişi **"net 230 milyon TL"** olurken, son bir aylık kümülatif rakamlarda ise **"net 1.481 milyon TL"** para çıkışı görülüyor.

BIST'te işlem gören şirketlerde gerçekleşen net alım ve net satım miktarlarının ortalama günlük işlem miktarlarına göre sıralı listesini (ilk 10 ve son 10 hisse) aşağıda görebilirsiniz:

BIST'te işlem gören şirketlerde gerçekleşen net alım ve net satım miktarlarının kademelerde bekleyen emir miktarına göre sıralı listesini (ilk 10 ve son 10 hisse) aşağıda görebilirsiniz:

## Hacime Göre İlk ve Son 10

Günlük - 10/02/2021									
Net A-S / Hacim Oranına göre İlk 10				Net A-S / Hacim Oranına göre Son 10					
#	Hisse	NA/H	Net Alış Değişim	#	Hisse	NS/H			
	XU030	-0.3%	-6,640,855						
	XU050	0.0%	-162,992						
	XU100	0.1%	4,482,208						
	100-X	0.7%	10,909,877						
1	METRO	23%	5,794,599	3.14%	1	ENJSA	-23%	-1,806,293	-1.50%
2	SNGYO	20%	1,772,737	4.13%	2	AEFES	-20%	-564,041	0.47%
3	BIMAS	16%	504,944	1.21%	3	PETKM	-11%	-17,517,947	-3.21%
4	GSRAY	16%	3,429,759	3.69%	4	ENKAI	-11%	-922,973	-0.13%
5	BNTAS	16%	1,815,097	3.58%	5	EREGL	-9%	-3,121,006	0.47%
6	KLGYO	14%	10,057,899	5.84%	6	IHEVA	-9%	-2,096,067	0.00%
7	DMSAS	14%	510,937	2.97%	7	GOODY	-7%	-514,896	-1.39%
8	YATAS	14%	351,231	-1.35%	8	AVISA	-7%	-62,379	1.43%
9	DITAS	12%	50,017	9.99%	9	TUPRS	-7%	-305,634	0.10%
10	TTRAK	10%	46,115	0.60%	10	GEDZA	-7%	-67,138	2.53%

NA/H ve NS/H son güne ait net yabancı alış/satış adedinin son bir aylık ortalama günlük işlem adedine oranı

## Kademelere Göre İlk ve Son 10

Günlük - 10/02/2021									
Net A-S / Kademe Oranına göre İlk 10				Net A-S / Kademe Oranına göre Son 10					
#	Hisse	NA/K	Net Alış Değişim	#	Hisse	NS/K			
	XU030	-0.3%	-6,640,855						
	XU050	0.0%	-162,992						
	XU100	0.1%	4,482,208						
	100-X	0.7%	10,909,877						
1	ATAGY	785 x	107,610	2.71%	1	AEFES	-492 x	-564,041	0.47%
2	ALKIM	355 x	79,441	1.16%	2	KARTN	-273 x	-27,341	1.27%
3	BIMAS	335 x	504,944	1.21%	3	AKCNS	-218 x	-112,645	1.17%
4	CCOLA	172 x	96,997	3.18%	4	KNFRT	-190 x	-19,005	-0.55%
5	ARCLK	160 x	222,759	0.23%	5	VERUS	-181 x	-65,931	3.52%
6	VESBE	118 x	70,622	-2.54%	6	PEKGY	-161 x	-1,038,605	-0.41%
7	AKMGY	107 x	10,865	0.08%	7	TAVHL	-158 x	-255,911	1.39%
8	ERBOS	106 x	35,031	10.00%	8	SISE	-133 x	-9,907,990	-0.77%
9	ITTFH	94 x	104,543	0.00%	9	ADEL	-127 x	-29,337	-1.32%
10	BAGFS	91 x	106,320	2.42%	10	ENKAI	-123 x	-922,973	-0.13%

NA/K ve NS/K son güne ait net yabancı alış/satış adedinin ortalama kademede hisse adedine oranı

## Haftalık

Haftalık									
Net A-S / Hacim Oranına göre İlk 10				Net A-S / Hacim Oranına göre Son 10					
#	Hisse	NA/H	Net Alış Değişim	#	Hisse	NS/H			
	XU030	0.5%	13,564,652						
	XU050	-0.3%	-12,782,415						
	XU100	-0.7%	-36,106,865						
	100-X	-0.9%	-13,367,397						
1	TTKOM	42%	11,024,778	2.75%	1	KENT	-66%	-6,358	0.56%
2	AYEN	37%	3,615,562	12.06%	2	ENKAI	-65%	-5,660,335	-3.71%
3	DMSAS	31%	1,127,849	4.30%	3	ENJSA	-43%	-3,298,021	-3.27%
4	YATAS	31%	784,113	5.21%	4	AEFES	-35%	-995,087	3.14%
5	CCOLA	31%	313,163	1.13%	5	ULKER	-34%	-1,704,429	-2.70%
6	BIMAS	31%	954,291	0.21%	6	VERUS	-28%	-580,447	2.90%
7	METRO	27%	6,976,260	4.07%	7	PINSU	-24%	-1,064,806	-2.86%
8	DITAS	24%	101,017	20.98%	8	AVTUR	-22%	-607,669	0.32%
9	SNGYO	20%	1,776,047	8.85%	9	YKBNK	-20%	-39,461,783	-2.66%
10	TOASO	19%	473,454	-4.85%	10	CEMAS	-17%	-12,283,477	0.90%

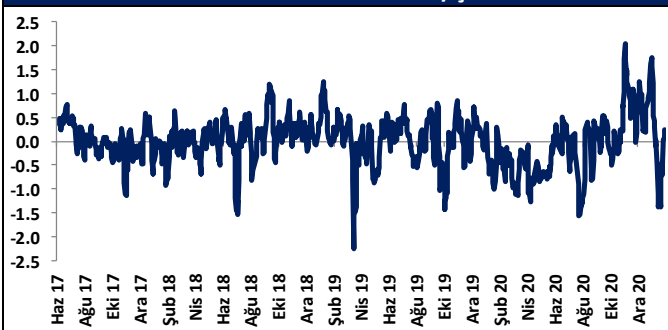
NA/H ve NS/H son 1 haftaya ait net yabancı alış/satış adedinin son bir aylık ortalama günlük işlem adedine oranı

## Haftalık

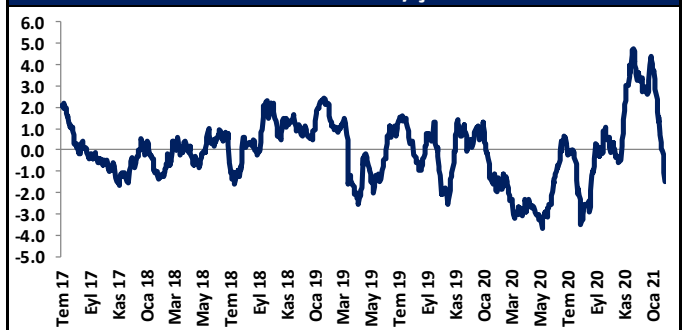
Haftalık									
Net A-S / Kademe Oranına göre İlk 10				Net A-S / Kademe Oranına göre Son 10					
#	Hisse	NA/K	Net Alış Değişim	#	Hisse	NS/K			
	XU030	0.5%	13,564,652						
	XU050	-0.3%	-12,782,415						
	XU100	-0.7%	-36,106,865						
	100-X	-0.9%	-13,367,397						
1	ATAGY	1935 x	265,037	12.01%	1	KNFRT	-2046 x	-204,612	14.63%
2	ITTFH	1301 x	1,440,548	11.69%	2	ALKIM	-2020 x	-452,194	3.07%
3	HEKTS	1018 x	387,613	1.48%	3	VERUS	-1590 x	-580,447	2.90%
4	TOASO	961 x	773,464	-4.85%	4	ULKER	-1346 x	-1,704,429	-2.70%
5	FROTO	618 x	219,502	2.22%	5	AEFES	-911 x	-1,045,096	3.14%
6	BIMAS	583 x	876,793	0.21%	6	ENKAI	-757 x	-5,660,335	-3.71%
7	ARCLK	575 x	801,319	-0.23%	7	TAVHL	-390 x	-632,453	0.83%
8	CCOLA	556 x	313,163	1.13%	8	KCHOL	-348 x	-2,062,466	4.01%
9	PGSUS	528 x	374,399	3.43%	9	LOGO	-323 x	-60,483	-3.14%
10	BAGFS	376 x	439,922	-3.29%	10	ALGYO	-248 x	-70,683	-0.83%

NA/K ve NS/K son güne ait net yabancı alış/satış adedinin ortalama kademede hisse adedine oranı

## HAFTALIK Kümülatif Net Yabancı Para G/Ç - mlr TL\*



## AYLIK Kümülatif Net Yabancı Para G/Ç - mlr TL\*



\* Haftalık ve aylık net yabancı para girişi / çıkışı tutarları, verileri derlediğimiz kurumların geriye doğru 5 ve 22 işlem gününe ait net alım - satım toplamaları üzerinden hesaplanmaktadır. Veriler, fiyat değişimlerinden arındırılmamış TL bazlı nominal alım - satım toplamalarını göstermektedir.

# BIST'te Yabancı Kurum İşlemleri Analizi

#Yatırım #BIST #İşlemAnalizi #Analiz #YatırımDanışmanlığı #YabancıKurum #Son30

## Tutara Göre İlk ve Son 10 - Günlük

Günlük - 10/02/2021							
Net para girişine göre ilk 10				Net para çıkışına göre ilk 10			
#	Hisse	Adet	Tutar	#	Hisse	Adet	Tutar
1	EKGYO	27,996,925	73,631,912	1	PETKM	-17,517,947	-89,691,890
2	BIMAS	504,944	35,977,258	2	SISE	-9,907,990	-76,291,525
3	KRDMD	4,508,098	31,691,926	3	EREGL	-3,121,006	-46,971,142
4	KLGYO	10,057,899	29,167,907	4	TUPRS	-305,634	-31,816,545
5	KOZAA	1,488,050	25,237,325	5	GARAN	-2,580,014	-26,264,548
6	ODAS	5,701,975	24,005,314	6	TCELL	-1,565,777	-26,195,447
7	IPEKE	1,574,973	21,419,635	7	ASELS	-1,321,636	-23,749,795
8	DOHOL	5,985,990	21,010,825	8	YKBNK	-7,787,644	-22,817,795
9	TTKOM	2,092,277	17,951,739	9	ENJSA	-1,806,293	-21,350,380
10	THYAO	1,273,743	15,552,401	10	VAKBN	-4,503,631	-20,266,340

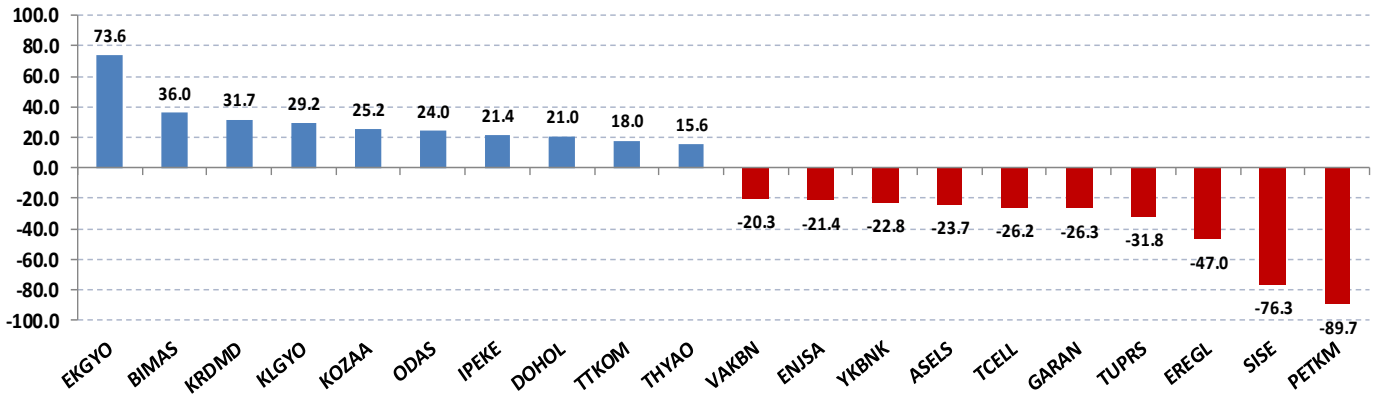
Net parasal büyüklük (tutar) bazında günlük olarak en fazla alınan ve en fazla satılan hisse senetleri

## Tutara Göre İlk ve Son 10 - Haftalık

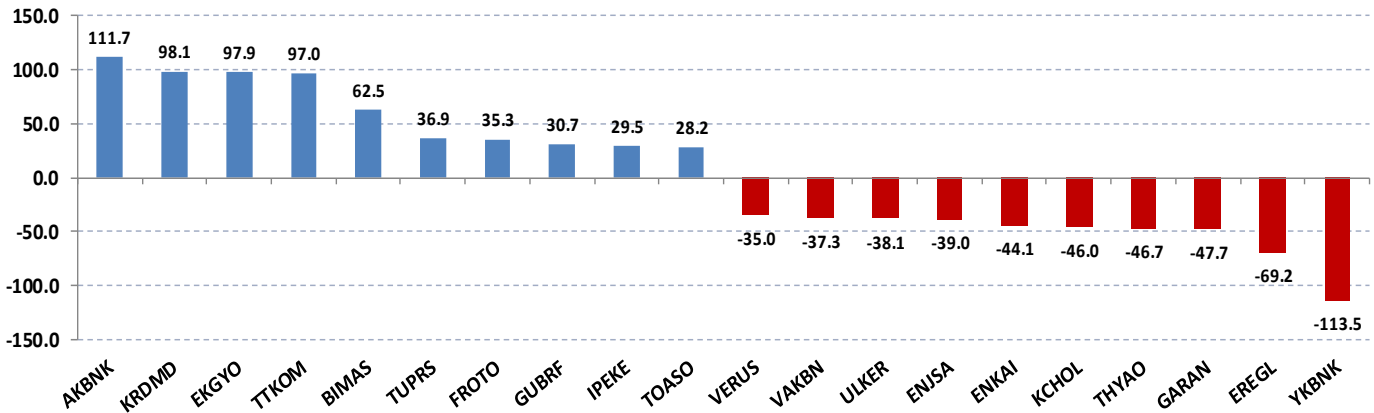
Haftalık											
Net para girişine göre ilk 10						Net para çıkışına göre ilk 10					
#	Hisse	Adet	Tutar	#	Hisse	Adet	Tutar	#	Hisse	Adet	Tutar
1	AKBNK	16,375,602	111,681,608	1	YKBNK	-38,736,783	-113,498,773				
2	KRDMD	13,947,387	98,050,131	2	EREGL	-4,595,891	-69,168,167				
3	EKGYO	37,225,545	97,903,184	3	GARAN	-4,683,027	-47,673,219				
4	TTKOM	11,299,668	96,951,149	4	THYAO	-3,828,198	-46,742,301				
5	BIMAS	876,793	62,471,482	5	KCHOL	-2,062,466	-45,993,000				
6	TUPRS	354,094	36,861,138	6	ENKAI	-5,660,335	-44,094,010				
7	FROTO	219,502	35,339,885	7	ENJSA	-3,298,021	-38,982,614				
8	GUBRF	446,045	30,710,190	8	ULKER	-1,704,429	-38,145,112				
9	IPEKE	2,167,829	29,482,471	9	VAKBN	-8,278,423	-37,252,904				
10	TOASO	773,464	28,200,483	10	VERUS	-580,447	-34,971,932				

Net parasal büyüklük (tutar) bazında haftalık olarak en fazla alınan ve en fazla satılan hisse senetleri

## Günlük net para giriş - çıkışı (milyon TL, ilk ve son 10 hisse)



## Haftalık net para giriş - çıkışı (milyon TL, ilk ve son 10 hisse)



Şirketlerle ilgili Skor Kart'lara [buradan](#) ulaşabilirsiniz. Skor Kart, hisse senedine ilişkin güncel piyasa verilerinin yanı sıra, şirketin son 16 çeyreğine ilişkin önemli rasyo ve finansal verilerinin sunulduğu bir data setidir. Skor Kart ile bilanço dönemlerini takip edebilir, şirket bilançoları dahil tüm finansal şirket bilgilerine ulaşabilir ve güvenli yatırımın avantajlarından faydalanabilirsiniz.

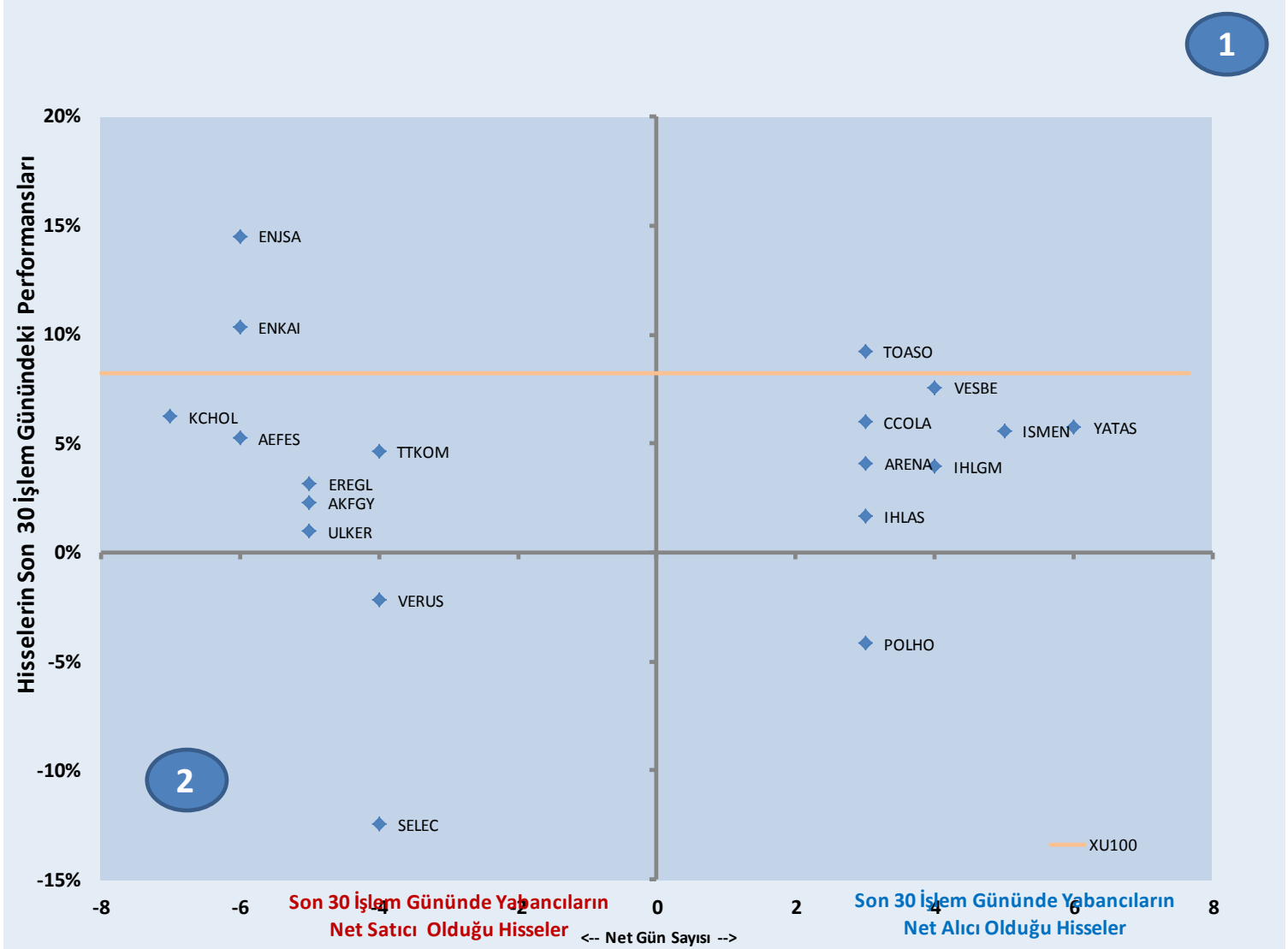
# BIST'te Yabancı Kurum İşlemleri Analizi

#Yatırım #BIST #İşlemAnalizi #Analiz #YatırımDanışmanlığı #YabancıKurum #Son30

## Yabancı Kurumların, son 30 günde alım ve satım tarafında ısrarlı olduğu hisseler

Aşağıdaki grafikte, Borsa İstanbul'da ağırlıklı olarak yabancı kurumsal yatırımcı işlemlerine aracılık eden kurumların son 30 işlem gününde ısrarlı şekilde net alım veya net satım tarafında yer aldığı şirketler görülmektedir.

Yatay eksen, hacim kriterine göre net alıcılı ve net satıcılı şirketlerin son 30 gün içinde kaç gün ilk 10'a girdiğini, dikey eksen ise, bu dönemde ilgili hisse senetlerinin Borsa İstanbul'da sergiledikleri performansı göstermektedir.



Kaynak: Finnet

1. Bölge, son 30 işlem gününde yabancıların çoğunlukla net alıcı olduğu hisse senetlerinde kaç gün net alım tarafında kaldıklarını ve bu dönemki hisse senedi performanslarını,

2. Bölge, son 30 işlem gününde yabancıların çoğunlukla net satıcı olduğu hisse senetlerinde kaç gün net satım tarafında kaldıklarını ve bu dönemki hisse senedi performanslarını göstermektedir.

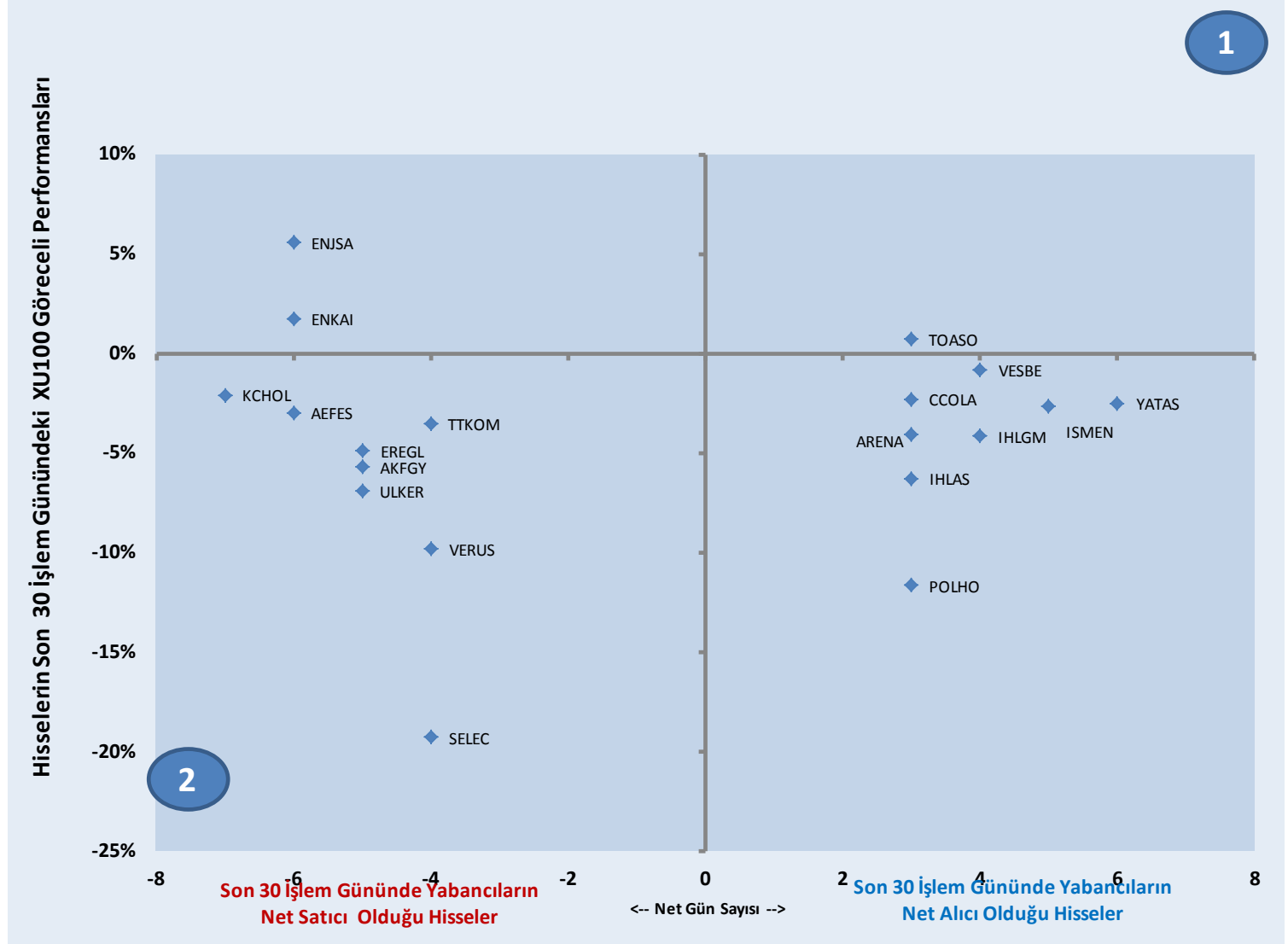
# BIST'te Yabancı Kurum İşlemleri Analizi

#Yatırım #BIST #İşlemAnalizi #Analiz #YatırımDanışmanlığı #YabancıKurum #Son30

## Yabancı Kurumların, son 30 günde alım ve satım tarafında ısrarlı olduğu hisselerin göreceli performans incelemesi

Önceki sayfada yer alan şirketlerin, BIST'e görece performansları,

Yatay eksen, hacim kriterine göre net alıcılı ve net satıcılı şirketlerin son 30 gün içinde kaç gün ilk 10'a girdiğini, dikey eksen ise, bu dönemde ilgili hisse senetlerinin Borsa İstanbul'da sergiledikleri göreceli performansı göstermektedir.



Kaynak: Finnet

1. Bölge, son 30 işlem gününde yabancıların çoğunlukla net alıcı olduğu hisse senetlerinde kaç gün net alım tarafında kaldıklarını ve bu dönemki hisse senedi göreceli performanslarını,

2. Bölge, son 30 işlem gününde yabancıların çoğunlukla net satıcı olduğu hisse senetlerinde kaç gün net satım tarafında kaldıklarını ve bu dönemki hisse senedi göreceli performanslarını göstermektedir.



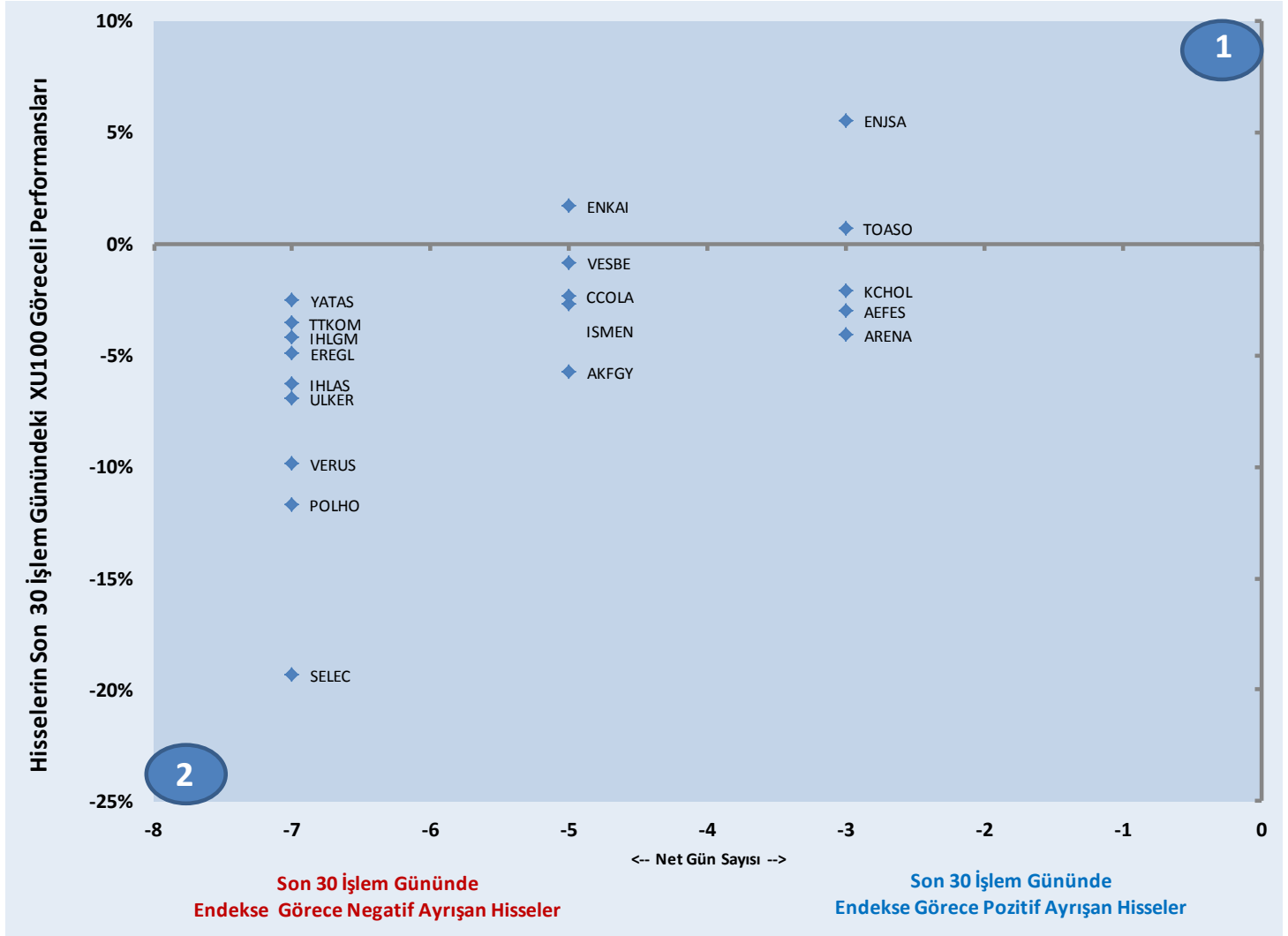
# BIST'te Yabancı Kurum İşlemleri Analizi

#Yatırım #BIST #İşlemAnalizi #Analiz #YatırımDanışmanlığı #YabancıKurum #Son30

## Yabancı Kurumların, son 30 günde alım ve satım tarafında ısrarlı olduğu hisseler için güçlülük incelemesi

Yabancıların, net alım ya da net satım tarafında ısrarlı oldukları hisselerin, son 30 gün içinde BIST 100 endeksine görece pozitif ya da negatif ayrışma sayıları (net) ve bu dönemdeki toplam göreceli performansları.

Yatay eksen, son 30 gün içinde yabancıların net alıcı / net satıcı olduğu şirketlerin bu dönemde BIST göreceli pozitif veya negatif ayrıştığı gün sayılarını, Dikey eksen ise bu dönemde ilgili hisse senetlerinin Borsa İstanbul'da sergiledikleri göreceli performansı göstermektedir.



Kaynak: Finnet

1. Bölge, son 30 günde endeks görece pozitif ayrışma gün sayısı yüksek olan hisse senetlerini ve bu dönemki göreceli performanslarını,
2. Bölge, son 30 günde endeks görece negatif ayrışma gün sayısı yüksek olan hisse senetlerini ve bu dönemki göreceli performanslarını göstermektedir.

# BIST'te Yabancı Kurum İşlemleri Analizi

## Künye

### Yatırım Danışmanlığı ve Bireysel Portföy Yönetimi

#### Gökçe ARSLAN

Direktör

#### Şafak AKDAŞ

Müdür

#### Tuba ŞAHİN

Yönetmen

#### Semih Can ÖZER

Uzman

[ytrdanismanligibpy@halkyatirim.com.tr](mailto:ytrdanismanligibpy@halkyatirim.com.tr)

0 (212) 314 81 81

## ÇEKİNCE

"Yatırım Danışmanlığı" hizmeti; aracı kurumlar, portföy yönetim şirketleri, mevduat kabul etmeyen bankalar ile müşteri arasında imzalanacak Yatırım Danışmanlığı sözleşmesi çerçevesinde sunulmaktadır. Burada yer alan bilgi, yorum ve tavsiyeleri, kişilerin yerindelik testi ile belirlediği risk seviyeleri dikkate alınarak, Halk Yatırım Yatırım Danışmanlığı ve Araştırma birimi nezdinde güvenilir olduğuna inanılan bilgi kaynaklarından yararlanarak hazırlanmakta ve kişiye özel sunulmaktadır. Verilen bu tavsiyeler mali durumunuz ile risk ve getiri tercihlerinize uygun olmayabilir. Bu nedenle, risk yapınıza uygun olmayan şekilde sadece burada yer alan bilgilere dayanılarak yatırım kararı verilmesi beklentilerinize uygun sonuçlar doğurmayabilir. Size özel olarak tahsis edilen Yatırım Danışmanınız ile irtibata geçmeniz ve mali durumunuz ve risk seviyelerinize uygun kararları birlikte almanız tavsiye edilir.

Veri ve grafikler güvenilirliğine inandığımız güvenilir kaynaklardan derlenmiş olup, yapılan yorumlar sadece HALK YATIRIM MENKUL DEĞERLER A.Ş. Yatırım Danışmanlığı'nın beklentilerini yansıtmaktadır. Bu bilgiler ışığında yapılan ve yapılacak olan ileriye dönük yatırımların sonuçlarından Şirketimiz hiçbir şekilde sorumlu tutulamaz. Ayrıca, Halk Yatırım Menkul Kıymetler A.Ş.'nin yazılı izni olmadıkça içeriği kısmen ya da tamamen üçüncü kişilerce hiç bir şekil ve ortamda yayınlanamaz, iktisap edilemez, alıntı yapılamaz, kullanılamaz. İleti, gönderilen kişiye özel ve münhasırdır. İlave olarak, bu raporun gönderildiği ve yukarıdaki açıklamalarımız doğrultusunda kullanıldığı ülkelerdeki yasal düzenlemelerden kaynaklı tüm talep ve dava haklarımız saklıdır.

Uyarı Notu: Bu e-posta'nın içerdiği bilgiler (ekleri dahil olmak üzere) gizlidir. Onayımız olmaksızın üçüncü kişilere açıklanamaz. Bu mesajın gönderilmek istendiği kişi değilse, lütfen mesajı sisteminizden derhal siliniz. Halk Yatırım Menkul Değerler A.Ş. bu mesajın içerdiği bilgilerin doğruluğu veya eksiksiz olduğu konusunda bir garanti vermemektedir. Bu nedenle bilgilerin ne şekilde olursa olsun, içeriğinden, iletilmesinden, alınmasından, saklanmasından sorumlu değildir. Bu mesajın içeriği yazarına ait olup, Halk Yatırım Menkul Değerler A.Ş.'nin görüşlerini içermeyebilir.