

YABANCI KURUM
İŞLEMLERİ ANALİZİ
YATIRIM DANIŞMANLIĞI



 **HALKYATIRIM**

halkyatirim.com.tr | 444 42 55

BIST'te Yabancı Kurum İşlemleri Analizi

#Yatırım #BIST #İşlemAnalizi #Analiz #YatırımDanışmanlığı #YabancıKurum #Son30

26 Şubat 2021

Borsa İstanbul'da ağırlıklı olarak yabancı kurumsal yatırımcı işlemlerine aracılık eden kurumlardan derlediğimiz verilere göre 25 Şubat tarihinde bu kurumlar toplam 5.892 milyon TL alım, 5.669 milyon TL satım ile **"net 223 milyon TL alış"** gerçekleştirdi. Hacim ve kademelere göre alım tarafında **AVISA, LINK, CCOLA, AEFES** dikkat çekerken, en çok satılan hisselerde **ASELS, ENKAI, KNFRT, GLYHO** öne çıkıyor.

Haftalık kümülatif para girişi **"net 224 milyon TL"** olurken, son bir aylık kümülatif rakamlarda ise **"net 699 milyon TL"** para çıkışı görülüyor.

BIST'te işlem gören şirketlerde gerçekleşen net alım ve net satım miktarlarının ortalama günlük işlem miktarlarına göre sıralı listesini (ilk 10 ve son 10 hisse) aşağıda görebilirsiniz:

BIST'te işlem gören şirketlerde gerçekleşen net alım ve net satım miktarlarının kademelerde bekleyen emir miktarına göre sıralı listesini (ilk 10 ve son 10 hisse) aşağıda görebilirsiniz:

Hacime Göre İlk ve Son 10

Günlük - 25/02/2021									
Net A-S / Hacim Oranına göre İlk 10			Net A-S / Hacim Oranına göre Son 10						
#	Hisse	NA/H	Net Alış Değişim	#	Hisse	NS/H	Net Satış Değişim		
	XU030	1.1%	27,079,766	1.02%					
	XU050	0.8%	25,932,046	0.70%					
	XU100	0.3%	13,199,066	0.35%					
	100-X	-1.1%	-14,106,481						
1	KRONT	25%	51,791	-7.26%	1	MARTI	-23%	-3,018,188	-6.50%
2	AVISA	24%	146,318	-2.36%	2	PRKME	-14%	-1,654,150	-5.80%
3	LINK	20%	222,382	10.00%	3	ASELS	-13%	-3,685,184	-1.78%
4	KRDDB	19%	405,058	1.33%	4	SNGYO	-11%	-888,875	-2.33%
5	VAKKO	18%	731,511	9.92%	5	ENKAI	-10%	-693,595	1.11%
6	CCOLA	13%	128,887	0.49%	6	YGYO	-10%	-2,225,038	-6.49%
7	KRSTL	12%	996,745	-1.75%	7	KNFRT	-9%	-117,758	-4.91%
8	KRDMA	11%	334,908	1.52%	8	USAK	-9%	-4,459,025	-0.86%
9	AEFES	11%	296,643	-2.59%	9	DMSAS	-9%	-302,592	-6.09%
10	BLCYT	11%	305,582	9.92%	10	GLYHO	-8%	-2,218,250	-3.33%

NA/H ve NS/H son güne ait net yabancı alış/satış adedinin son bir aylık ortalama günlük işlem adedine oranı

Kademelere Göre İlk ve Son 10

Günlük - 25/02/2021									
Net A-S / Kademe Oranına göre İlk 10			Net A-S / Kademe Oranına göre Son 10						
#	Hisse	NA/K	Net Alış Değişim	#	Hisse	NS/K	Net Satış Değişim		
	XU030	1.1%	27,079,766	1.02%					
	XU050	0.8%	25,932,046	0.70%					
	XU100	0.3%	13,199,066	0.35%					
	100-X	-1.1%	-14,106,481						
1	TAVHL	655 x	1,062,305	3.60%	1	KNFRT	-1178 x	-117,758	-4.91%
2	LINK	423 x	222,382	10.00%	2	DERIM	-517 x	-214,101	-6.55%
3	PGSUS	311 x	220,832	6.76%	3	TKFEN	-392 x	-829,942	-1.28%
4	KLMSN	269 x	175,883	0.25%	4	ALKIM	-380 x	-85,004	0.22%
5	VERUS	269 x	98,225	-1.74%	5	ASELS	-303 x	-3,685,184	-1.78%
6	AEFES	259 x	296,643	-2.59%	6	GLYHO	-272 x	-2,218,250	-3.33%
7	TCELL	239 x	4,194,316	1.53%	7	KOZAL	-249 x	-430,978	-3.97%
8	CCOLA	229 x	128,887	0.49%	8	TOASO	-127 x	-102,491	-1.26%
9	AVISA	220 x	146,318	-2.36%	9	ADEL	-126 x	-29,132	-2.98%
10	ARCLK	200 x	278,401	-0.30%	10	ENKAI	-93 x	-693,595	1.11%

NA/K ve NS/K son güne ait net yabancı alış/satış adedinin ortalama kademede hisse adedine oranı

Haftalık

Haftalık									
Net A-S / Hacim Oranına göre İlk 10			Net A-S / Hacim Oranına göre Son 10						
#	Hisse	NA/H	Net Alış Değişim	#	Hisse	NS/H	Net Satış Değişim		
	XU030	1.5%	34,793,334	-1.98%					
	XU050	1.4%	47,957,025	-3.07%					
	XU100	0.8%	36,020,999	-3.76%					
	100-X	-0.9%	-11,685,591						
1	SAHOL	96%	16,571,066	0.27%	1	ENKAI	-72%	-4,875,539	-3.96%
2	VESBE	44%	730,413	4.03%	2	BIMAS	-52%	-1,697,900	-4.53%
3	KRDDB	38%	817,527	-4.98%	3	ASELS	-35%	-9,926,921	-1.50%
4	BLCYT	31%	855,726	11.82%	4	SNGYO	-32%	-2,670,370	-12.02%
5	LINK	31%	345,842	46.46%	5	DMSAS	-30%	-1,025,398	-11.48%
6	KRDMA	29%	849,080	-5.48%	6	AVISA	-26%	-156,928	-3.68%
7	SILVR	29%	562,314	-13.20%	7	KCHOL	-26%	-3,365,543	0.80%
8	KRONT	29%	59,602	-16.06%	8	IHYAY	-24%	-7,611,105	-15.65%
9	VAKKO	26%	1,085,550	1.72%	9	ADEL	-23%	-227,557	-9.94%
10	MAVI	25%	94,778	-2.31%	10	PAGYO	-21%	-352,756	-5.87%

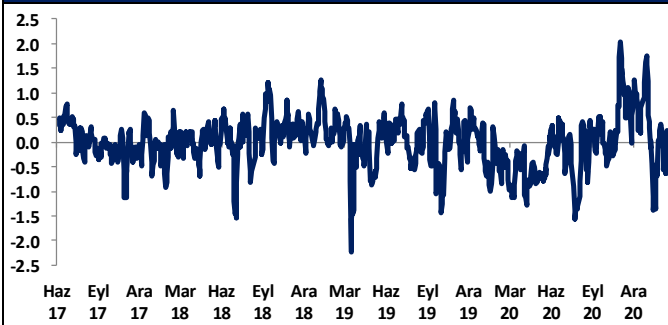
NA/H ve NS/H son 1 haftaya ait net yabancı alış/satış adedinin son bir aylık ortalama günlük işlem adedine oranı

Haftalık

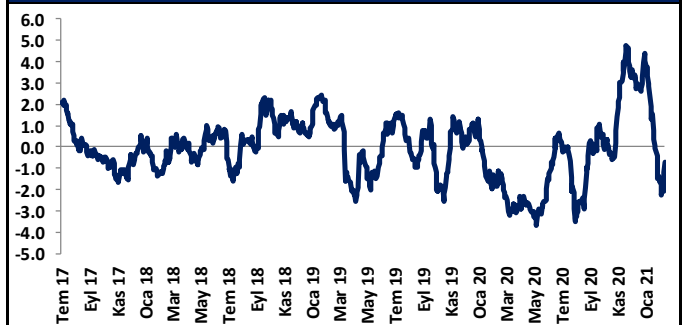
Haftalık									
Net A-S / Kademe Oranına göre İlk 10			Net A-S / Kademe Oranına göre Son 10						
#	Hisse	NA/K	Net Alış Değişim	#	Hisse	NS/K	Net Satış Değişim		
	XU030	1.5%	34,793,334	-1.98%					
	XU050	1.4%	47,957,025	-3.07%					
	XU100	0.8%	36,020,999	-3.76%					
	100-X	-0.9%	-11,685,591						
1	VESBE	1139 x	680,691	4.03%	1	HEKTS	-1970 x	-750,260	-10.41%
2	TAVHL	1002 x	1,624,972	7.93%	2	ALKIM	-1323 x	-296,216	-2.53%
3	PGSUS	894 x	633,692	20.93%	3	BIMAS	-1192 x	-1,794,904	-4.53%
4	SAHOL	862 x	16,356,534	0.27%	4	KNFRT	-1114 x	-111,396	-13.55%
5	FROTO	706 x	250,700	-2.84%	5	ADEL	-986 x	-227,557	-9.94%
6	LINK	657 x	345,842	46.46%	6	ATAGY	-924 x	-126,655	-12.67%
7	TOASO	520 x	418,180	-4.26%	7	ASELS	-854 x	-10,376,957	-1.50%
8	MPARK	325 x	527,508	0.59%	8	ENKAI	-652 x	-4,875,539	-3.96%
9	CCOLA	279 x	157,375	-6.35%	9	TKFEN	-629 x	-1,332,595	-5.03%
10	CIMSA	275 x	451,988	-4.64%	10	KCHOL	-555 x	-3,288,543	0.80%

NA/K ve NS/K son güne ait net yabancı alış/satış adedinin ortalama kademede hisse adedine oranı

HAFTALIK Kümülatif Net Yabancı Para G/Ç - mlr TL*



AYLIK Kümülatif Net Yabancı Para G/Ç - mlr TL*



* Haftalık ve aylık net yabancı para girişi / çıkışı tutarları, verileri derlediğimiz kurumların geriye doğru 5 ve 22 işlem gününe ait net alım - satım toplamaları üzerinden hesaplanmaktadır. Veriler, fiyat değişimlerinden arındırılmamış TL bazlı nominal alım - satım toplamalarını göstermektedir.

BIST'te Yabancı Kurum İşlemleri Analizi

#Yatırım #BIST #İşlemAnalizi #Analiz #YatırımDanışmanlığı #YabancıKurum #Son30

Tutara Göre İlk ve Son 10 - Günlük

Günlük - 25/02/2021							
Net para girişine göre ilk 10				Net para çıkışına göre ilk 10			
#	Hisse	Adet	Tutar	#	Hisse	Adet	Tutar
1	THYAO	5,740,902	76,870,679	1	ASELS	-3,685,184	-62,979,793
2	TCELL	4,194,316	66,647,686	2	KOZAL	-430,978	-55,251,380
3	DOHOL	15,592,582	49,740,336	3	EKGYO	-11,185,342	-25,838,141
4	EREGL	2,396,455	35,611,315	4	ODAS	-5,312,160	-20,292,451
5	AKBNK	4,815,006	29,756,738	5	TKFEN	-829,942	-14,109,016
6	TAVHL	1,062,305	26,302,682	6	IPEKE	-854,788	-11,873,003
7	PGSUS	220,832	19,521,565	7	GLYHO	-2,218,250	-11,579,263
8	GARAN	1,921,827	17,450,185	8	KCHOL	-462,176	-10,445,178
9	BIMAS	256,673	16,760,765	9	USAK	-4,459,025	-10,255,757
10	VAKBN	3,904,450	16,632,958	10	PETKM	-1,814,790	-9,582,089

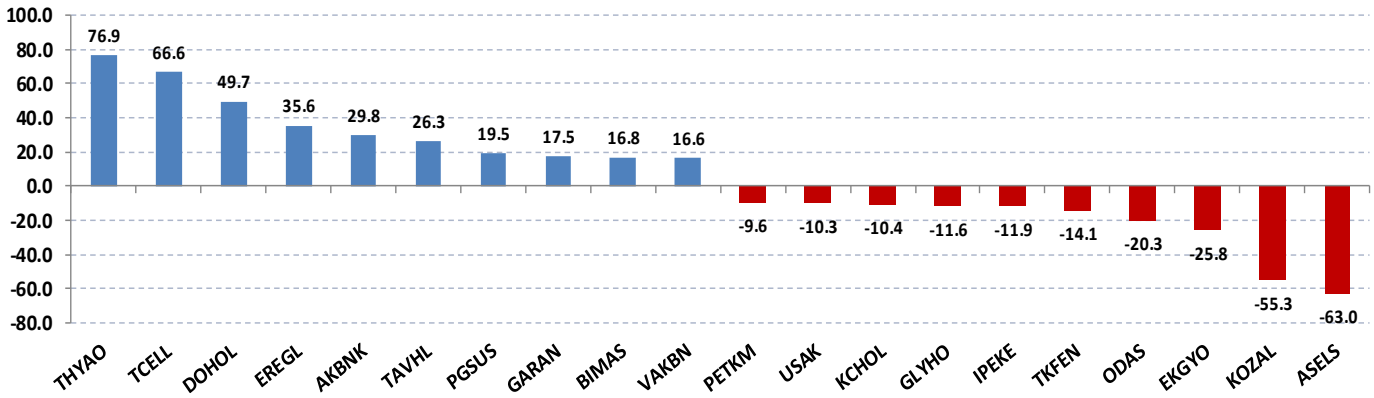
Net parasal büyüklük (tutar) bazında günlük olarak en fazla alınan ve en fazla satılan hisse senetleri

Tutara Göre İlk ve Son 10 - Haftalık

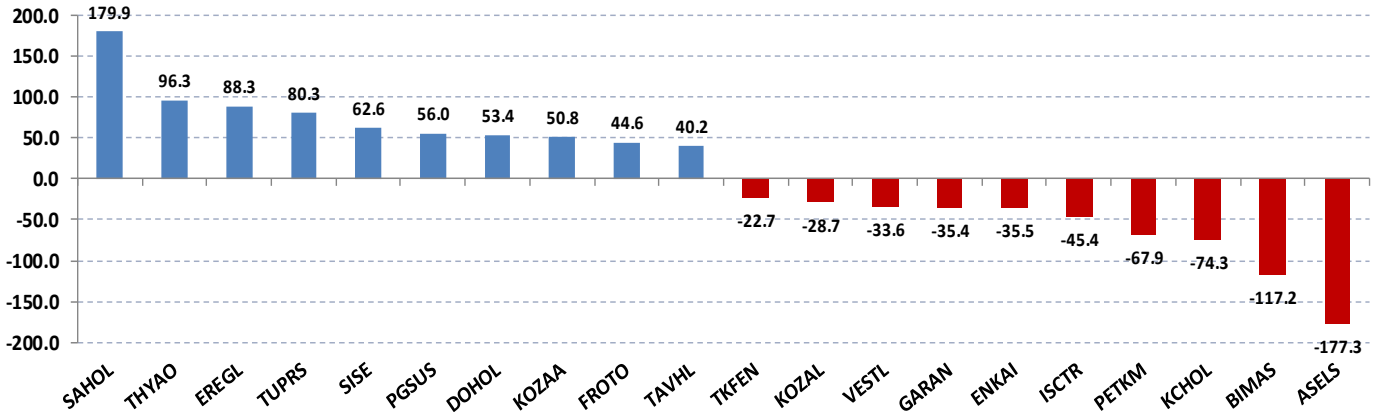
Haftalık											
Net para girişine göre ilk 10						Net para çıkışına göre ilk 10					
#	Hisse	Adet	Tutar	#	Hisse	Adet	Tutar	#	Hisse	Adet	Tutar
1	SAHOL	16,356,534	179,921,870	1	ASELS	-10,376,957	-177,342,199				
2	THYAO	7,192,791	96,311,470	2	BIMAS	-1,794,904	-117,207,256				
3	EREGL	5,943,298	88,317,414	3	KCHOL	-3,288,543	-74,321,062				
4	TUPRS	780,261	80,288,809	4	PETKM	-12,866,775	-67,936,574				
5	SISE	8,644,589	62,586,823	5	ISCTR	-7,884,911	-45,417,087				
6	PGSUS	633,692	56,018,397	6	ENKAI	-4,875,539	-35,493,925				
7	DOHOL	16,736,328	53,388,886	7	GARAN	-3,895,623	-35,372,261				
8	KOZAA	2,980,231	50,812,935	8	VESTL	-1,267,235	-33,581,724				
9	FROTO	250,700	44,624,554	9	KOZAL	-223,748	-28,684,485				
10	TAVHL	1,624,972	40,234,302	10	TKFEN	-1,332,595	-22,654,114				

Net parasal büyüklük (tutar) bazında haftalık olarak en fazla alınan ve en fazla satılan hisse senetleri

Günlük net para giriş - çıkışı (milyon TL, ilk ve son 10 hisse)



Haftalık net para giriş - çıkışı (milyon TL, ilk ve son 10 hisse)



Şirketlerle ilgili Skor Kart'lara [buradan](#) ulaşabilirsiniz. Skor Kart, hisse senedine ilişkin güncel piyasa verilerinin yanı sıra, şirketin son 16 çeyreğine ilişkin önemli rasyo ve finansal verilerinin sunulduğu bir data setidir. Skor Kart ile bilanço dönemlerini takip edebilir, şirket bilançoları dahil tüm finansal şirket bilgilerine ulaşabilir ve güvenli yatırımın avantajlarından faydalanabilirsiniz.

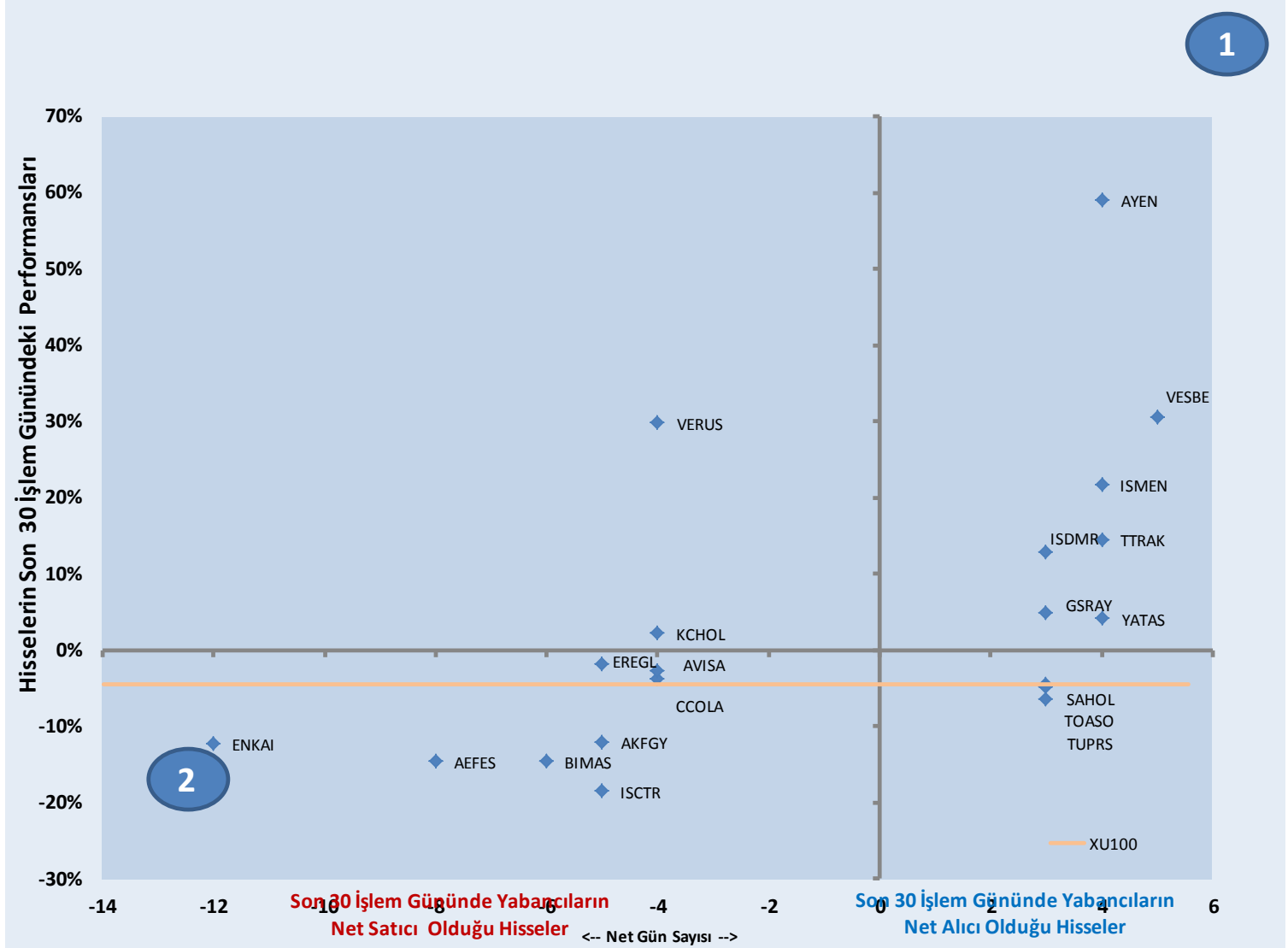
BIST'te Yabancı Kurum İşlemleri Analizi

#Yatırım #BIST #İşlemAnalizi #Analiz #YatırımDanışmanlığı #YabancıKurum #Son30

Yabancı Kurumların, son 30 günde alım ve satım tarafında ısrarlı olduğu hisseler

Aşağıdaki grafikte, Borsa İstanbul'da ağırlıklı olarak yabancı kurumsal yatırımcı işlemlerine aracılık eden kurumların son 30 işlem gününde ısrarlı şekilde net alım veya net satım tarafında yer aldığı şirketler görülmektedir.

Yatay eksen, hacim kriterine göre net alıcılı ve net satıcılı şirketlerin son 30 gün içinde kaç gün ilk 10'a girdiğini, dikey eksen ise, bu dönemde ilgili hisse senetlerinin Borsa İstanbul'da sergiledikleri performansı göstermektedir.



Kaynak: Finnet

1. Bölge, son 30 işlem gününde yabancıların çoğunlukla net alıcı olduğu hisse senetlerinde kaç gün net alım tarafında kaldıklarını ve bu dönemki hisse senedi performanslarını,

2. Bölge, son 30 işlem gününde yabancıların çoğunlukla net satıcı olduğu hisse senetlerinde kaç gün net satım tarafında kaldıklarını ve bu dönemki hisse senedi performanslarını göstermektedir.

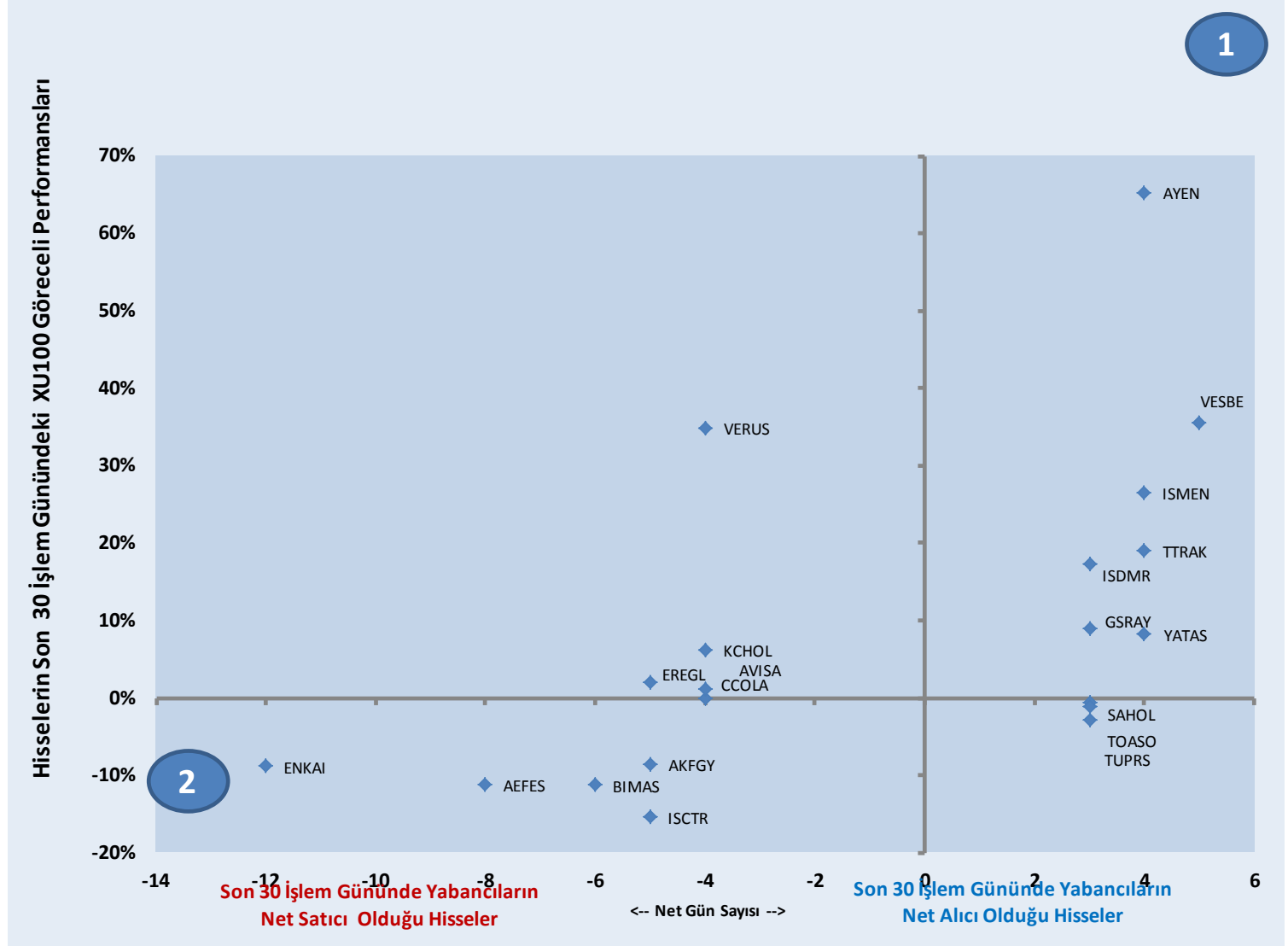
BIST'te Yabancı Kurum İşlemleri Analizi

#Yatırım #BIST #İşlemAnalizi #Analiz #YatırımDanışmanlığı #YabancıKurum #Son30

Yabancı Kurumların, son 30 günde alım ve satım tarafında ısrarlı olduğu hisselerin göreceli performans incelemesi

Önceki sayfada yer alan şirketlerin, BIST'e görece performansları,

Yatay eksen, hacim kriterine göre net alıcılı ve net satıcılı şirketlerin son 30 gün içinde kaç gün ilk 10'a girdiğini, dikey eksen ise, bu dönemde ilgili hisse senetlerinin Borsa İstanbul'da sergiledikleri göreceli performansı göstermektedir.



1. Bölge, son 30 işlem gününde yabancıların çoğunlukla net alıcı olduğu hisse senetlerinde kaç gün net alım tarafında kaldıklarını ve bu dönemki hisse senedi göreceli performanslarını,

2. Bölge, son 30 işlem gününde yabancıların çoğunlukla net satıcı olduğu hisse senetlerinde kaç gün net satım tarafında kaldıklarını ve bu dönemki hisse senedi göreceli performanslarını göstermektedir.

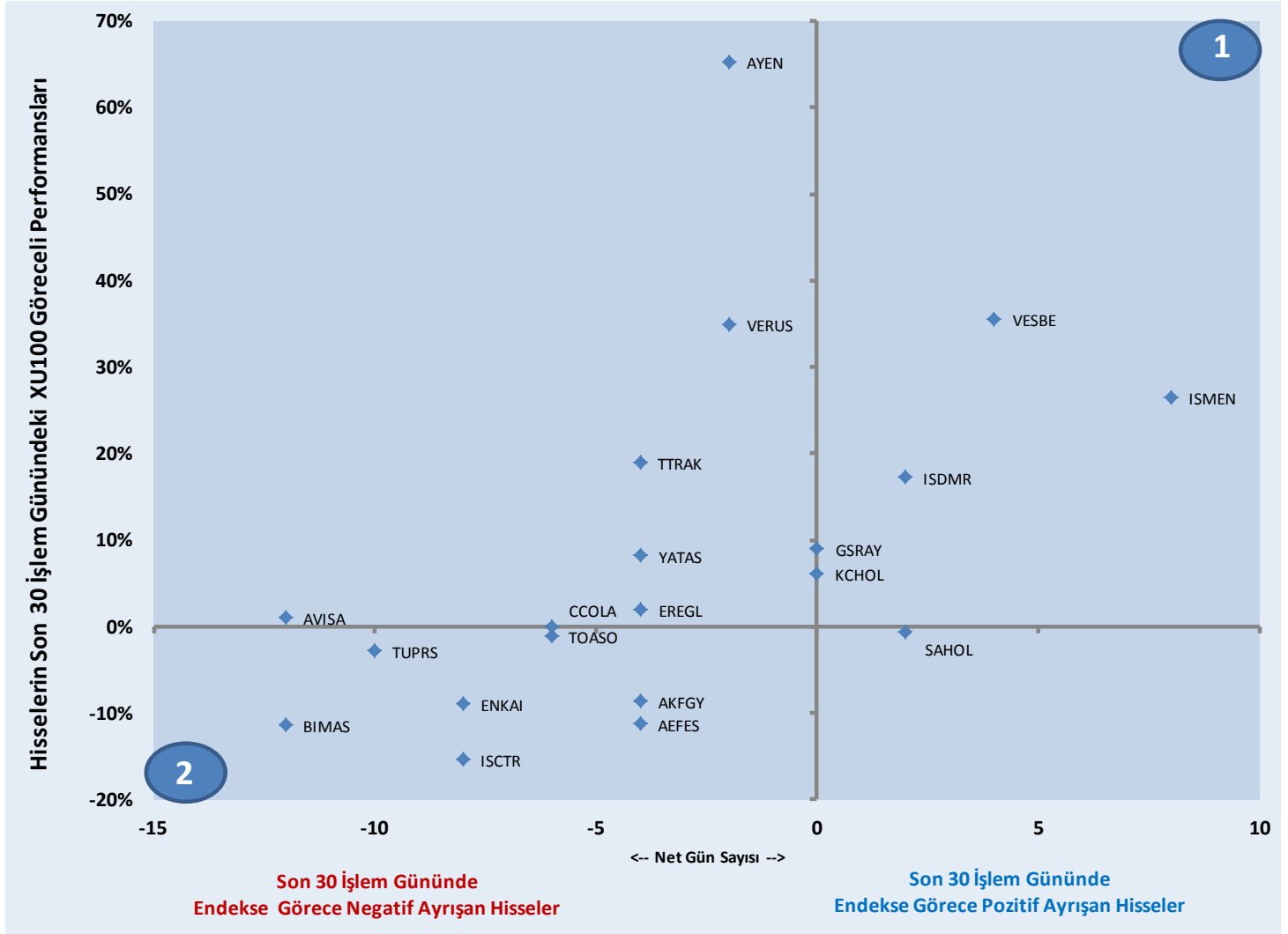
BIST'te Yabancı Kurum İşlemleri Analizi

#Yatırım #BIST #İşlemAnalizi #Analiz #YatırımDanışmanlığı #YabancıKurum #Son30

Yabancı Kurumların, son 30 günde alım ve satım tarafında ısrarlı olduğu hisseler için güçlülük incelemesi

Yabancıların, net alım ya da net satım tarafında ısrarlı oldukları hisselerin, son 30 gün içinde BIST 100 endeksine görece pozitif ya da negatif ayrışma sayıları (net) ve bu dönemdeki toplam göreceli performansları.

Yatay eksen, son 30 gün içinde yabancıların net alıcı / net satıcı olduğu şirketlerin bu dönemde BIST göreceli pozitif veya negatif ayrıştığı gün sayılarını, Dikey eksen ise bu dönemde ilgili hisse senetlerinin Borsa İstanbul'da sergiledikleri göreceli performansı göstermektedir.



Kaynak: Finnet

1. Bölge, son 30 günde endeks görece pozitif ayrışma gün sayısı yüksek olan hisse senetlerini ve bu dönemki göreceli performanslarını,
2. Bölge, son 30 günde endeks görece negatif ayrışma gün sayısı yüksek olan hisse senetlerini ve bu dönemki göreceli performanslarını göstermektedir.

BIST'te Yabancı Kurum İşlemleri Analizi

Künye

Yatırım Danışmanlığı ve Bireysel Portföy Yönetimi

Gökçe ARSLAN
Direktör

Şafak AKDAŞ
Müdür

Özlem ÜNAL
Yönetmen

Tuba ŞAHİN
Yönetmen

Semih Can ÖZER
Uzman

ytrdanismanligibpy@halkyatirim.com.tr
0 (212) 314 81 81

ÇEKİNCE

"Yatırım Danışmanlığı" hizmeti; aracı kurumlar, portföy yönetim şirketleri, mevduat kabul etmeyen bankalar ile müşteri arasında imzalanacak Yatırım Danışmanlığı sözleşmesi çerçevesinde sunulmaktadır. Burada yer alan bilgi, yorum ve tavsiyeleri, kişilerin yerindelik testi ile belirlediği risk seviyeleri dikkate alınarak, Halk Yatırım Yatırım Danışmanlığı ve Araştırma birimi nezdinde güvenilir olduğuna inanılan bilgi kaynaklarından yararlanarak hazırlanmakta ve kişiye özel sunulmaktadır. Verilen bu tavsiyeler mali durumunuz ile risk ve getiri tercihlerinize uygun olmayabilir. Bu nedenle, risk yapınıza uygun olmayan şekilde sadece burada yer alan bilgilere dayanılarak yatırım kararı verilmesi beklentilerinize uygun sonuçlar doğurmayabilir. Size özel olarak tahsis edilen Yatırım Danışmanınız ile irtibata geçmeniz ve mali durumunuz ve risk seviyelerinize uygun kararları birlikte almanız tavsiye edilir.

Veri ve grafikler güvenilirliğine inandığımız güvenilir kaynaklardan derlenmiş olup, yapılan yorumlar sadece HALK YATIRIM MENKUL DEĞERLER A.Ş. Yatırım Danışmanlığı'nın beklentilerini yansıtmaktadır. Bu bilgiler ışığında yapılan ve yapılacak olan ileriye dönük yatırımların sonuçlarından Şirketimiz hiçbir şekilde sorumlu tutulamaz. Ayrıca, Halk Yatırım Menkul Kıymetler A.Ş.'nin yazılı izni olmadıkça içeriği kısmen ya da tamamen üçüncü kişilerce hiç bir şekil ve ortamda yayınlanamaz, iktisap edilemez, alıntı yapılamaz, kullanılamaz. İleti, gönderilen kişiye özel ve münhasırdır. İlave olarak, bu raporun gönderildiği ve yukarıdaki açıklamalarımız doğrultusunda kullanıldığı ülkelerdeki yasal düzenlemelerden kaynaklı tüm talep ve dava haklarımız saklıdır.

Uyarı Notu: Bu e-posta'nın içerdiği bilgiler (ekleri dahil olmak üzere) gizlidir. Onayımız olmaksızın üçüncü kişilere açıklanamaz. Bu mesajın gönderilmek istendiği kişi değilseniz, lütfen mesajı sisteminizden derhal siliniz. Halk Yatırım Menkul Değerler A.Ş. bu mesajın içerdiği bilgilerin doğruluğu veya eksiksiz olduğu konusunda bir garanti vermemektedir. Bu nedenle bilgilerin ne şekilde olursa olsun, içeriğinden, iletilmesinden, alınmasından, saklanmasından sorumlu değildir. Bu mesajın içeriği yazarına ait olup, Halk Yatırım Menkul Değerler A.Ş.'nin görüşlerini içermeyebilir.