



## Akıllı Grafikler #halkyatirim #BIST30 #akilligrafik

### ENDEKS NASIL PERFORMANS GÖSTERDİ ?

BIST 30 Endeksi son işlem gününde **%2,74 yükseliş** ile **146.789** seviyesinden günü tamamladı. **Gün içi en düşük seviyesi** olan **144.053** seviyesini açılıştan kısa bir süre sonra gören BIST 30 Endeksi ardından yükselişe geçti ve kapanıştan hemen önce de **gün içi en yüksek seviyesi** olan **146.896** seviyesini gördü.

### HİSSELER ENDEKSİ NASIL ETKİLEDİ ?

Son işlem gününde endeks genelinde artışların çoğunlukta olduğunu izledik. **GARAN (584 puan)** ve **AKBNK (480 puan)** endekse en çok pozitif katkı sağlayan şirketler konumunda bulunurken, **SODA (-21 puan)** ve **KOZAL (-6 puan)** ise negatif katkı sağlayan şirketler oldu.

### YABANCI AKTİVİTESİ NASIL ?

BIST 30 hisselerinde **yabancı payı azalışlarının** çoğunlukta olduğunu görüyoruz. Toplam 30 hissenin **23** tanesinde yabancı payı azalışı görüldü. Yabancı payı günlük bazda en fazla artan hisseler olarak **%3,11** ile **SISE** ve **%0,60** ile **EKGYO** olurken, en fazla azalan hisseler **%1,12** ile **VAKBN** ve **%0,76** ile **TUPRS** olduğu göze çarpıyor.

### HACİM NE YÖNDE İLERLİYOR ?

BIST 30 Endeksi'nde **işlem hacminin son bir aylık ortalamasının üzerinde** olduğunu görüyoruz. BIST 30 Endeksi'nde **17 hissenin** işlem hacmi son 1 aylık ortalamasının üzerine yükselirken, geriye kalan **13 hissenin** işlem hacmi son 1 aylık ortalamasına kıyasla ortalama **%22 azaldı**. Diğer yandan hacmi artış gösteren hisselerin **son işlem günündeki ortalama performansı %3,2** seviyesindeyken, hacmi azalış gösteren hisselerin **son işlem günündeki ortalama performansı %2,1** seviyesinde gerçekleşti.

### HİSSELERİN MOMENTUM TRENDİ NASIL ?

RSI göstergesini incelediğimizde BIST 30 Endeksi hisselerinin **21 tanesinin** yukarı yönlü trend bölgesi olan **50 ile 70 seviyesi aralığında** yer aldığını görüyoruz. Hisseler özelinde ise, **TSKB** ve **HALKB**'nin RSI göstergesinin aşırı alım bölgesi olan 70 seviyesinin üzerinde olduğunu görüyoruz.

### DÜNDEDEN BUGÜNE ÖNE ÇIKANLAR

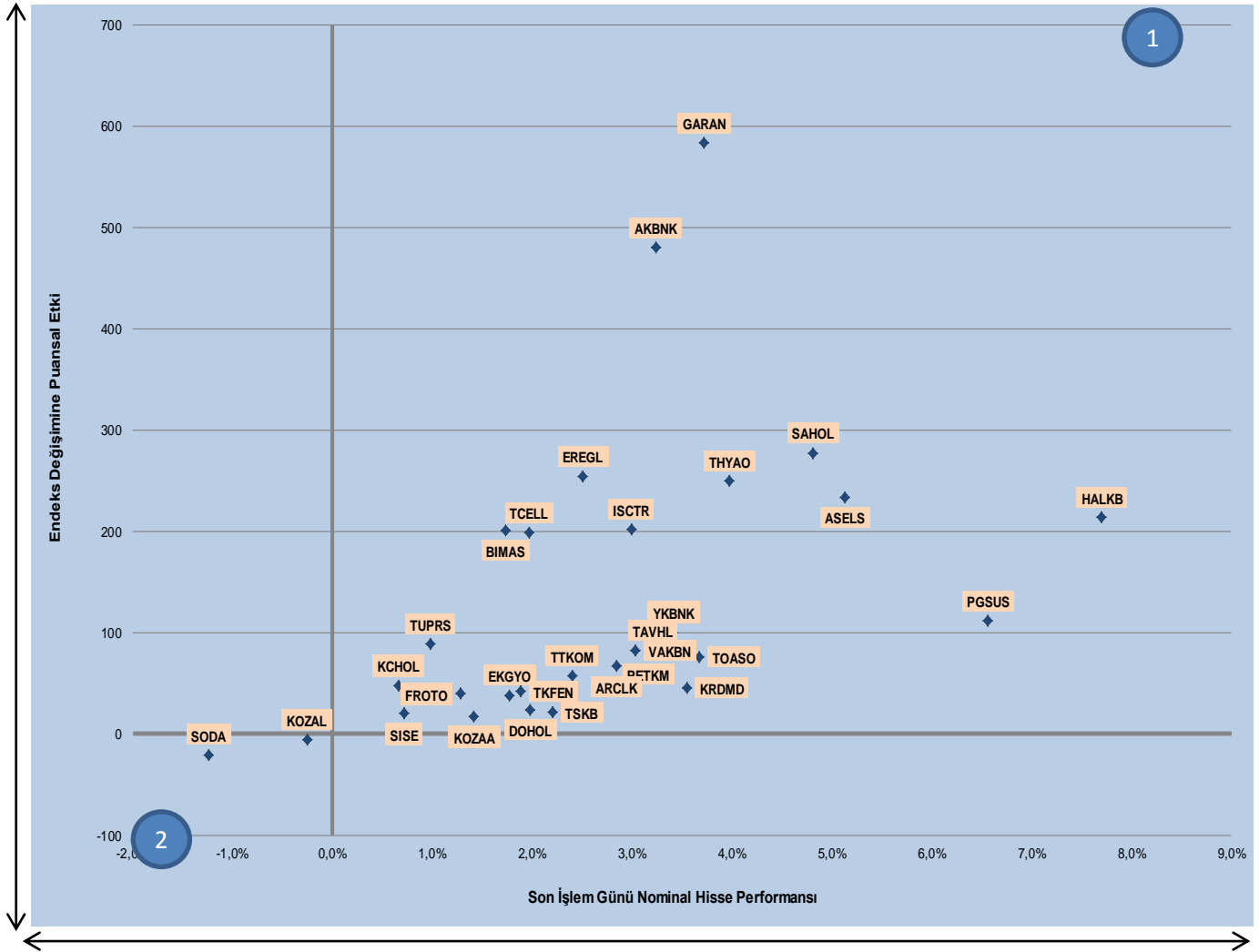
**Akıllı grafikleri incelediğimizde pozitif tarafta ASELS, GARAN ve PETKM dikkat çekiyor. Negatif tarafta ise, KOZAL ve SODA ön plana çıkıyor.**

## Akıllı Grafikler #halkyatirim #BIST30 #akilligrafik

Günlük Performans ve Puanal Etki

Aşağıdaki grafikte, BIST 30 Endeksi hisselerinin son işlem günündeki değişimi ve söz konusu hisselerin BIST 30 Endeksi'ndeki günlük değişime puanal etkisi gösterilmektedir. BIST 30 Endeksi son işlem gününde **3.909 puan**, başka bir deyişle **%2,74 yükseliş** ile **146.789** seviyesinden günü tamamladı. BIST 30 Endeksi gün içerisinde **minimum** olarak **144.053**, **maksimum** olarak da **146.896** seviyesini gördü. **GARAN** ve **AKBNK**, en yüksek pozitif puanal katkıyı sağlayan şirket olurken; **SODA** ve **KOZAL** ise en yüksek negatif puanal katkıyı sağlayan şirket oldu.

**Grafik 1: BIST 30 Endeksi Hisselerinin Son İşlem Günündeki Değişimi ve BIST 30 Endeksi'ndeki Günlük Değişime Puanal Etkisi**



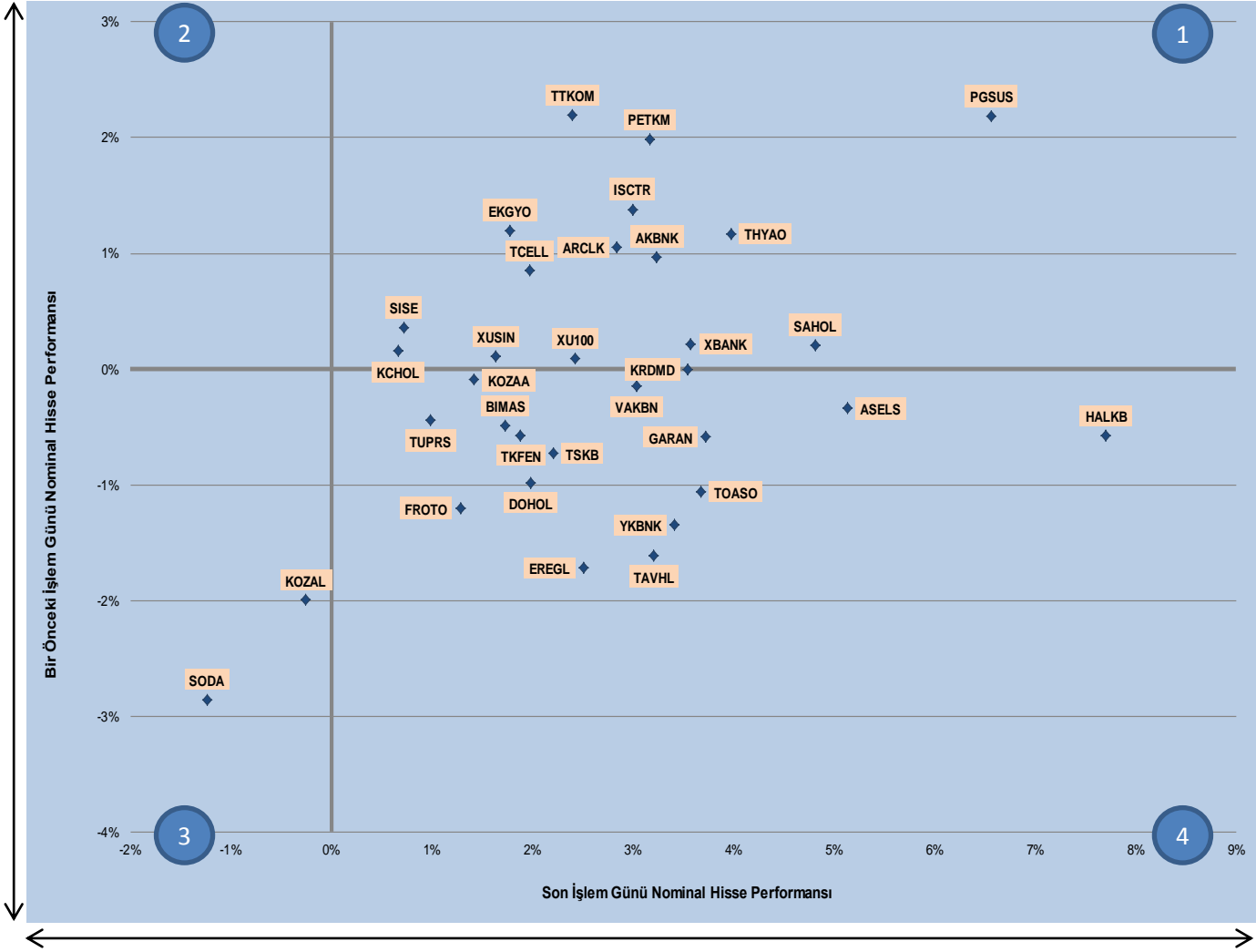
Kaynak: Finnet

1. Bölge, son işlem gününde pozitif performans gösteren hisselerin BIST 30 Endeksi'ne sağladığı pozitif puanal katkıyı,
2. Bölge, son işlem gününde negatif performans gösteren hisselerin BIST 30 Endeksi'ne sağladığı negatif puanal katkıyı ifade eder.



Aşağıdaki grafikte, BIST 30 Endeksi hisselerinin son işlem günü ve bir önceki işlem günündeki nominal hisse performansları gösterilmektedir. Söz konusu grafikte görüldüğü üzere, hisselerin **birinci ve dördüncü bölgede** yer aldığını görüyoruz. **TTKOM** ve **PETKM** gibi hisseler iki gün ardı ardına yükselirken; **SODA** ve **KOZAL** gibi hisseler ise iki gün ardı ardına geriledi.

**Grafik 2: BIST 30 Endeksi Hisselerinin Son İşlem Günü ve Bir Önceki Gün Nominal Performansları**



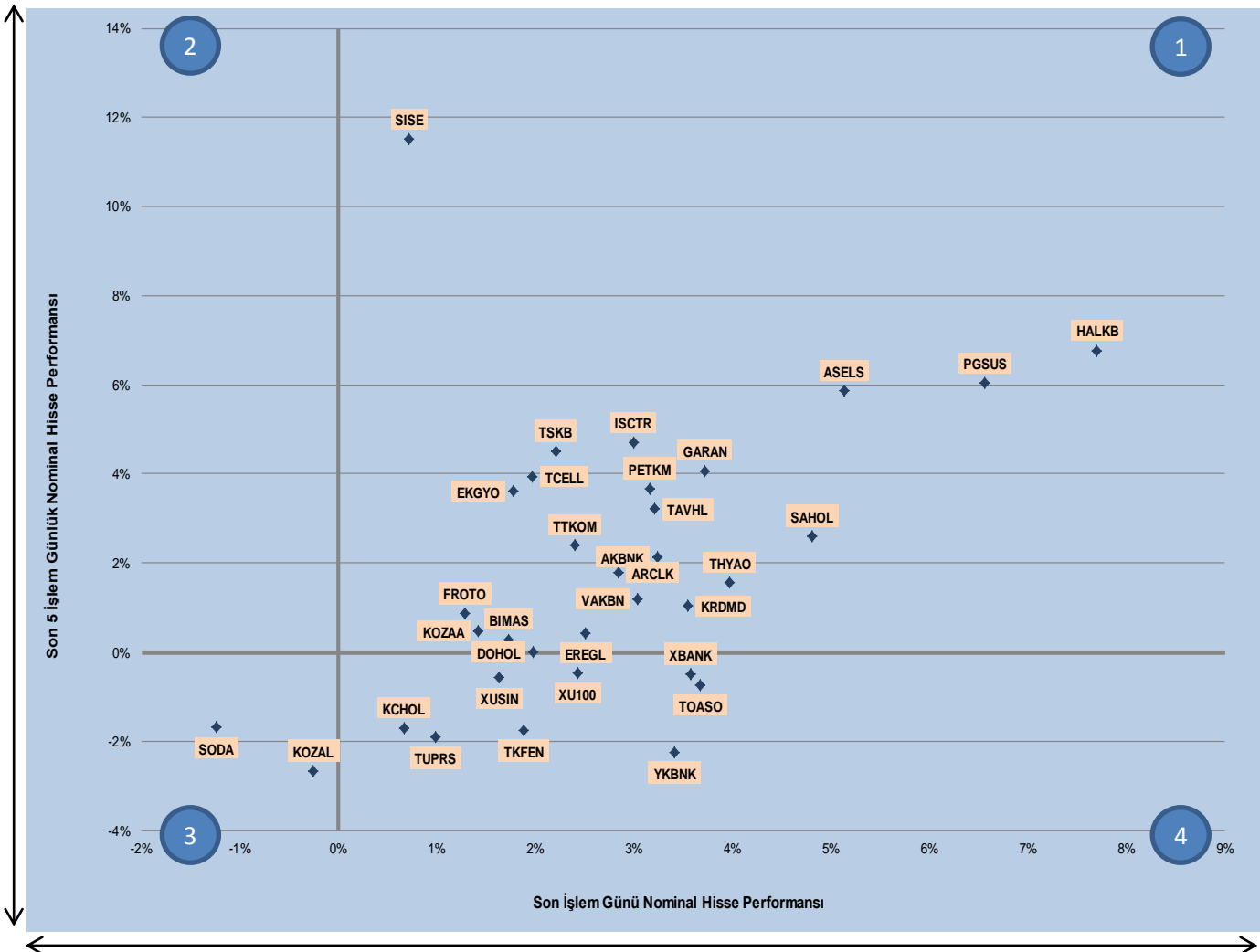
Kaynak: Finnet

1. Bölge, hissenin hem son işlem günü hem de bir önceki işlem gününde **yükseliş** kaydettiğini,
2. Bölge, hissenin bir önceki işlem gününde **yükseliş**, son işlem gününde ise **düşüş** kaydettiğini,
3. Bölge, hissenin hem son işlem günü hem de bir önceki işlem gününde **düşüş** kaydettiğini,
4. Bölge, hissenin bir önceki işlem gününde **düşüş**, son işlem gününde ise **yükseliş** kaydettiğini ifade eder.



Aşağıdaki grafikte, BIST 30 Endeksi hisselerinin son işlem günü ve son bir haftalık nominal hisse performansları gösterilmektedir. Söz konusu grafikte görüldüğü üzere, hisselerin **birinci ve dördüncü bölgede** yer aldığını görüyoruz. **SISE** ve **HALKB** gibi hisseler, hem son işlem günü hem de son bir haftalık dönemde yükseliş gösterirken, **SODA** ve **KOZAL** gibi hisseler ise hem son işlem günü hem de son bir haftalık dönemde geriledi.

**Grafik 3: BIST 30 Endeksi Hisselerinin Son İşlem Günü ve Son 5 İşlem Günlük Nominal Performansları**



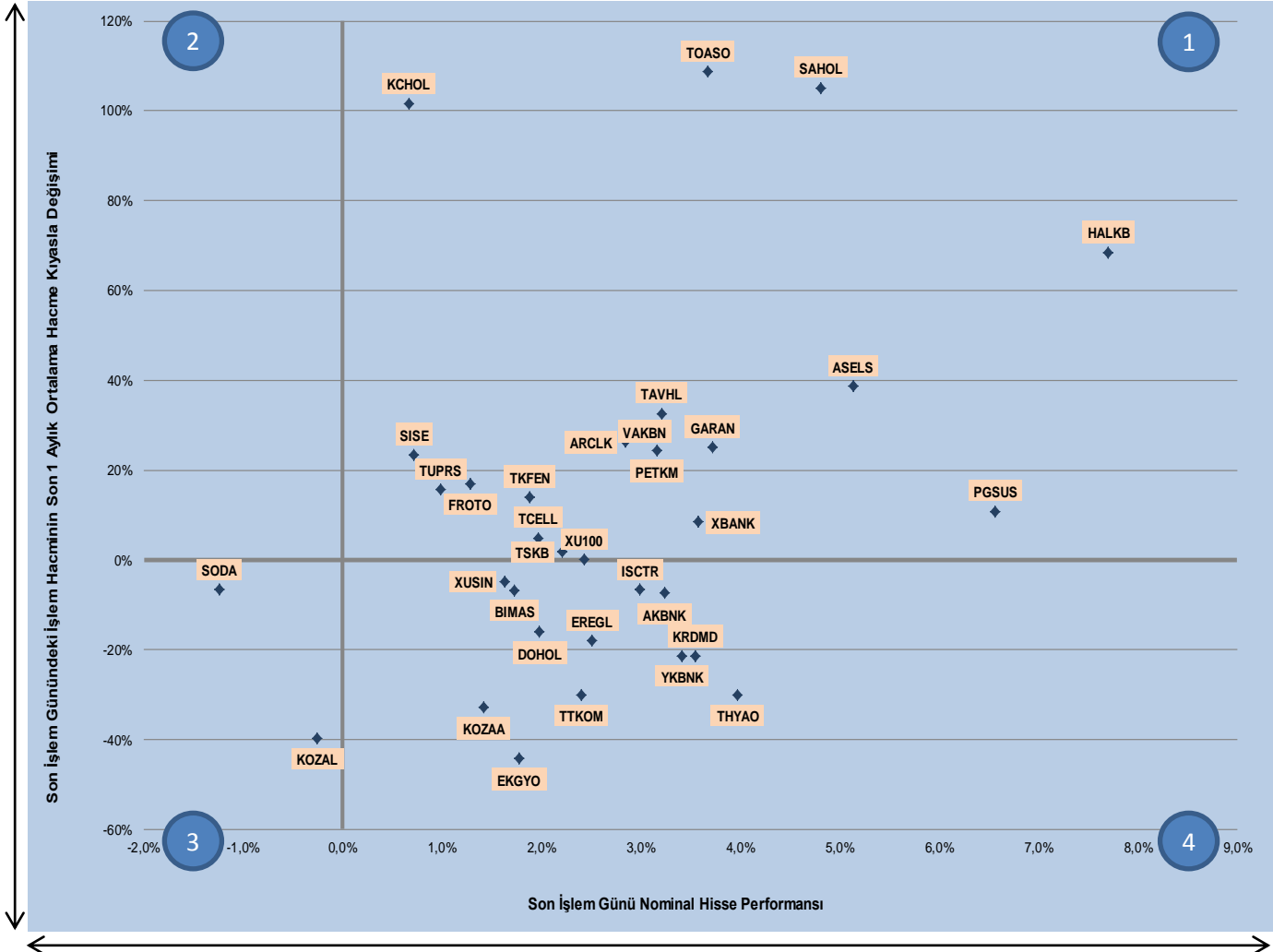
Kaynak: Finnet

1. Bölge, hissenin hem son işlem günü hem de son bir haftalık dönemde yükseliş kaydettiğini,
2. Bölge, hissenin son işlem gününde düşüş, son bir haftalık dönemde ise yükseliş kaydettiğini,
3. Bölge, hissenin hem son işlem günü hem de son bir haftalık dönemde düşüş kaydettiğini,
4. Bölge, hissenin son işlem gününde yükseliş, son bir haftalık dönemde ise düşüş kaydettiğini ifade eder.



Aşağıdaki grafikte, BIST 30 Endeksi hisselerinin son işlem günündeki nominal hisse performansları ve işlem hacminin son 1 aylık ortalama işlem hacmine kıyasla değişimini gösterilmektedir. Söz konusu grafikte görüldüğü üzere, hisselerin çoğunlukla **birinci ve dördüncü bölgede** yer aldığını görüyoruz. **KCHOL** ve **TOASO** gibi hisseler, son işlem gününde yükseliş gösterirken işlem hacimlerinde de son 1 aylık ortalama işlem hacmine kıyasla artış yaşanmıştır. **SODA** ve **KOZAL** gibi hisseler ise son işlem gününde düşüş gösterirken işlem hacimlerinde de son 1 aylık ortalama işlem hacmine kıyasla azalış yaşanmıştır.

**Grafik 4: BIST 30 Endeksi Hisselerinin Son İşlem Günündeki Nominal Performansları ve Son İşlem Günündeki İşlem Hacminin Son 1 Aylık Ortalama İşlem Hacmine Kıyasla Değişimi**



Kaynak: Finnet

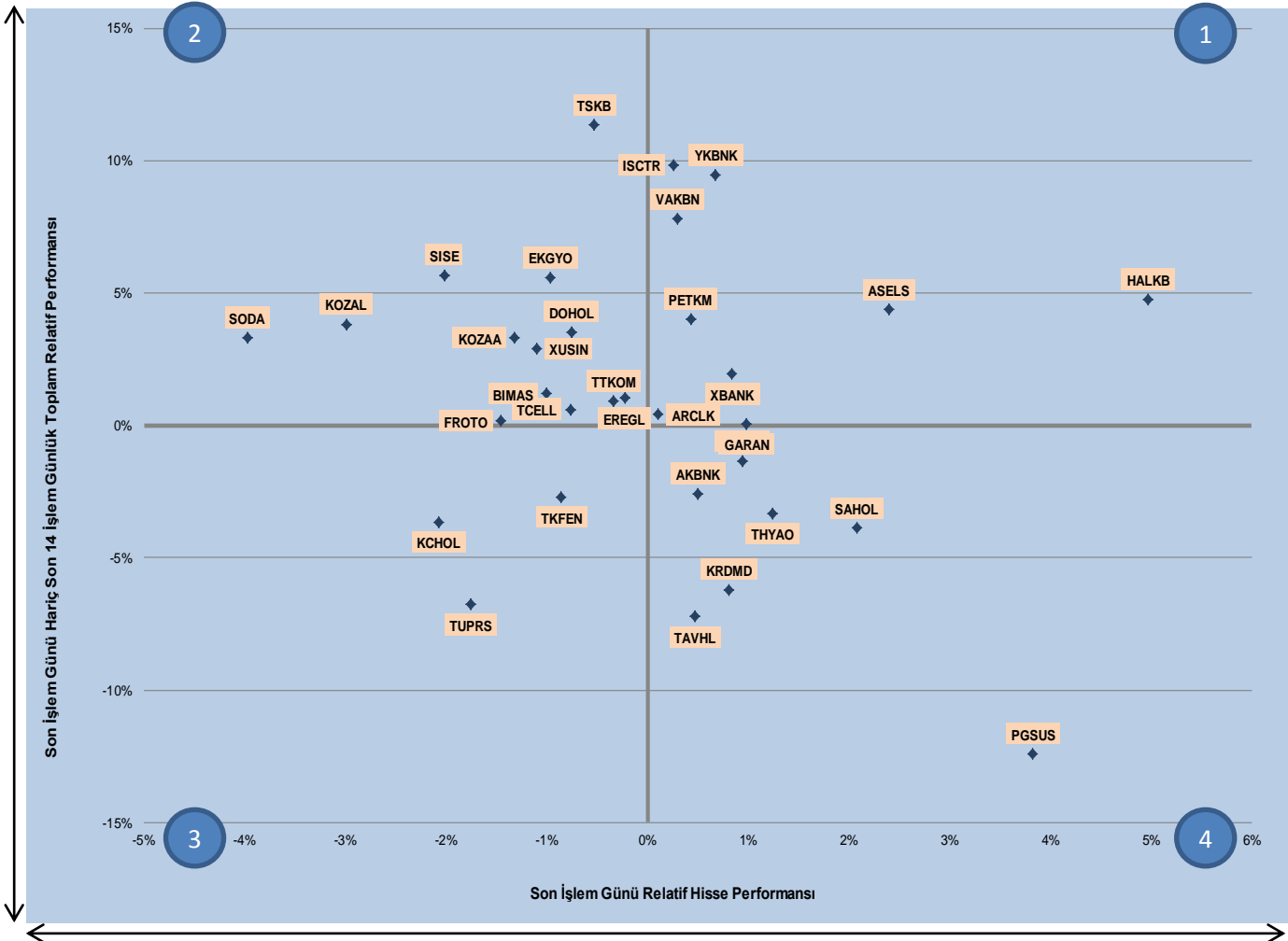
1. Bölge, hissenin son işlem gününde **yükseldiğini** ve işlem hacminin 1 aylık ortalamasına göre **artış** gösterdiğini,
2. Bölge, hissenin son işlem gününde **gerilediğini** ve işlem hacminin 1 aylık ortalamasına göre **artış** gösterdiğini,
3. Bölge, hissenin son işlem gününde **gerilediğini** ve işlem hacminin 1 aylık ortalamasına göre **azalış** gösterdiğini,
4. Bölge, hissenin son işlem gününde **yükseldiğini** ve işlem hacminin 1 aylık ortalamasına göre **azalış** gösterdiğini ifade eder.

## Akıllı Grafikler #halkyatirim #BIST30 #akilligrafik

Günlük ve Son Gün Hariç Son 14 Gün Relatif Performans

Aşağıdaki grafikte, BIST 30 hisselerinin son işlem günündeki ve son işlem günü hariç son 14 günlük toplam relatif performansları gösterilmektedir. Söz konusu grafikte görüldüğü üzere, hisselerin çoğunlukla **birinci ve ikinci bölgede** yer aldığını görüyoruz. **YKBNK** ve **VAKBN** gibi hisseler son işlem gününde pozitif relatif performans gösterirken son gün hariç son 14 günlük zaman diliminde gösterdikleri relatif performans da pozitiftir. **TUPRS** ve **KCHOL** gibi hisseler ise son günde negatif relatif performans göstermelerinin yanı sıra son gün hariç son 14 günlük zaman diliminde BIST 100 Endeksi karşısında negatif ayrılmışlardır.

### Grafik 5: BIST 30 Endeksi Hisselerinin Son İşlem Günü ve Son İşlem Günü Hariç Son 14 Günlük Toplam Relatif Performansları



Kaynak: Finet

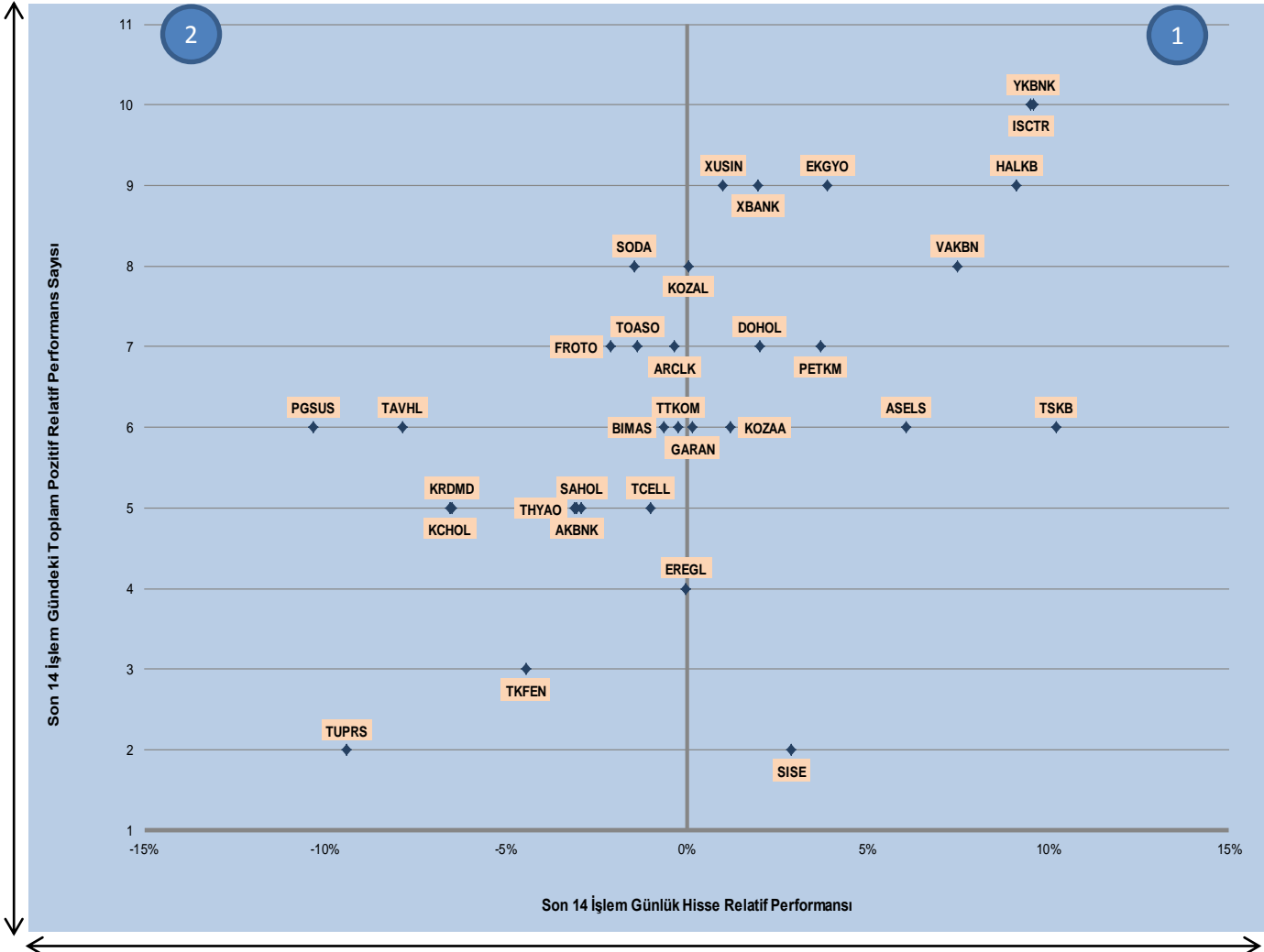
1. Bölge, hissenin son işlem günü ve son işlem günü hariç son 14 günlük relatif performansının pozitif olduğunu,
2. Bölge, hissenin son işlem günü relatif performansının negatif ve son gün hariç son 14 günlük toplam relatif performansının pozitif olduğunu,
3. Bölge, hissenin son işlem günü ve son işlem günü hariç son 14 günlük relatif performansının negatif olduğunu,
4. Bölge, hissenin son işlem günü relatif performansının pozitif ve son gün hariç son 14 günlük toplam relatif performansının negatif olduğunu ifade eder.

## Akıllı Grafikler #halkyatirim #BIST30 #akilligrafik

Son 14 Günlük Relatif Performans ve Relatif Performans Sayısı

Aşağıdaki grafikte, BIST 30 Endeksi hisselerinin son 14 işlem günlük relatif performansları ve son 14 işlem günü içerisindeki pozitif relatif performans gösterdiği gün sayısı gösterilmektedir. **TSKB %10,2** ile en yüksek pozitif relatif performans sergileyen hisse olurken, **toplam 14 gün içerisinde 6 kez pozitif relatif performans göstermeyi başarmıştır. PGSUS ise %10,3** ile en yüksek negatif relatif performans gösteren hisse senedi olurken, **toplam 14 gün içerisinde 6 kez pozitif relatif performans sergilemiştir.**

### Grafik 6: BIST 30 Endeksi Hisselerinin Son 14 İşlem Günlük Relatif Performansları ve Son 14 İşlem Günü İçerisindeki Pozitif Relatif Performans Sayısı



Kaynak: Finnet

1. Bölge, son 14 işlem günlük relatif performansı pozitif olan hisselerin söz konusu 14 işlem günündeki pozitif relatif performans gösterdiği gün sayısını,
2. Bölge, son 14 işlem günlük relatif performansı negatif olan hisselerin söz konusu 14 işlem günündeki pozitif relatif performans gösterdiği gün sayısını ifade eder.

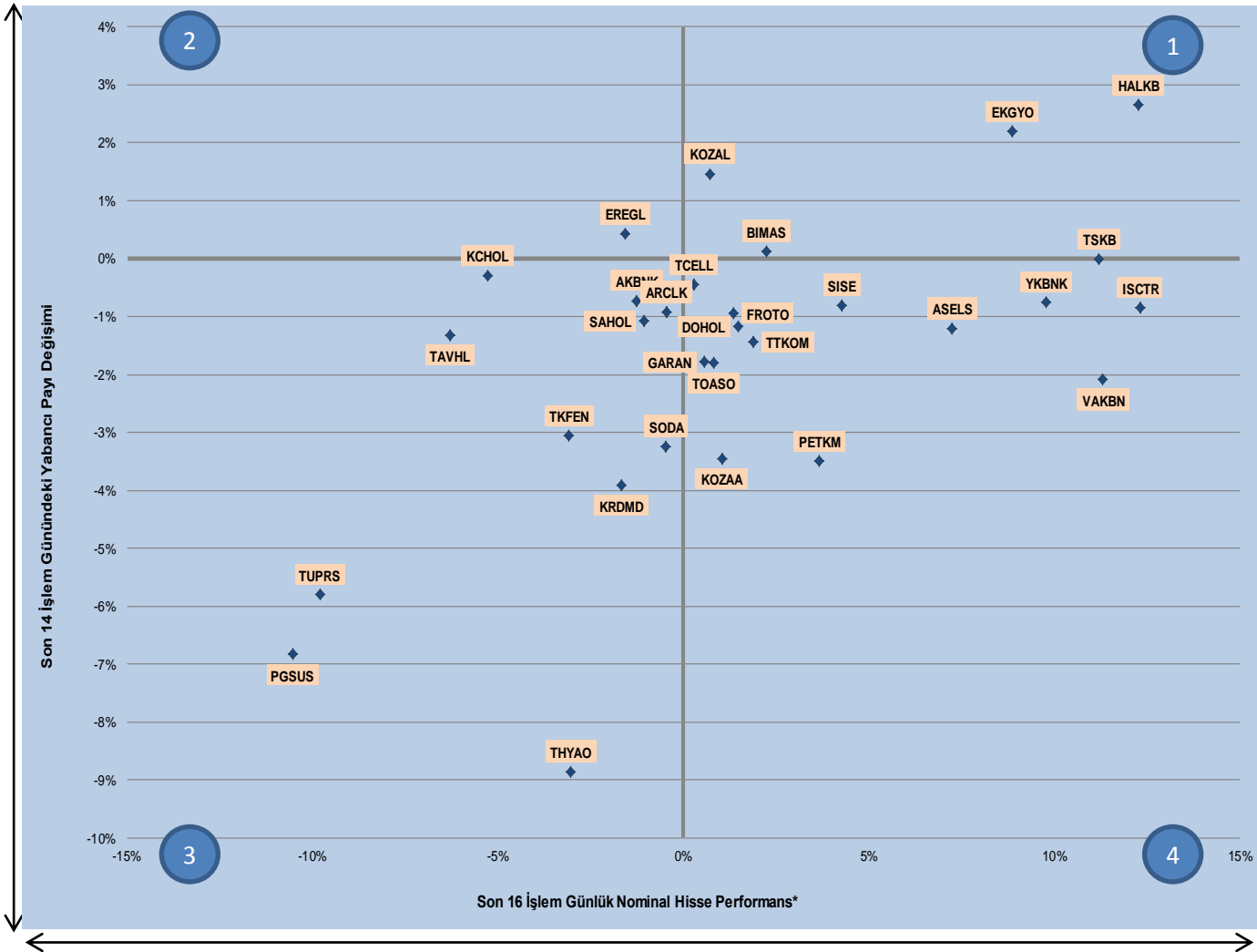


## Akıllı Grafikler #halkyatirim #BIST30 #akilligrafik

Son 14 Günlük Nominal Performans ve Yabancı Payı Değişimi

Aşağıdaki grafikte, BIST 30 Endeksi hisselerinin son 14 işlem günlük nominal performansları ve son 14 işlem günündeki yabancı payı değişimleri gösterilmektedir. Söz konusu grafikte görüldüğü üzere, çoğunlukla hisselerin **yabancı payında azalış** olduğunu görüyoruz. **EKGYO** ve **HALKB** yabancı payında en çok artış olan hisseler olurken, **PGSUS** ve **THYAO** ise yabancı payında en çok azalış olan hisseler olarak yer aldı.

### Grafik 7: BIST 30 Endeksi Hisselerinin Son 14 İşlem Günlük Nominal Performansları ve Son 14 İşlem Günündeki Yabancı Payı Değişimi



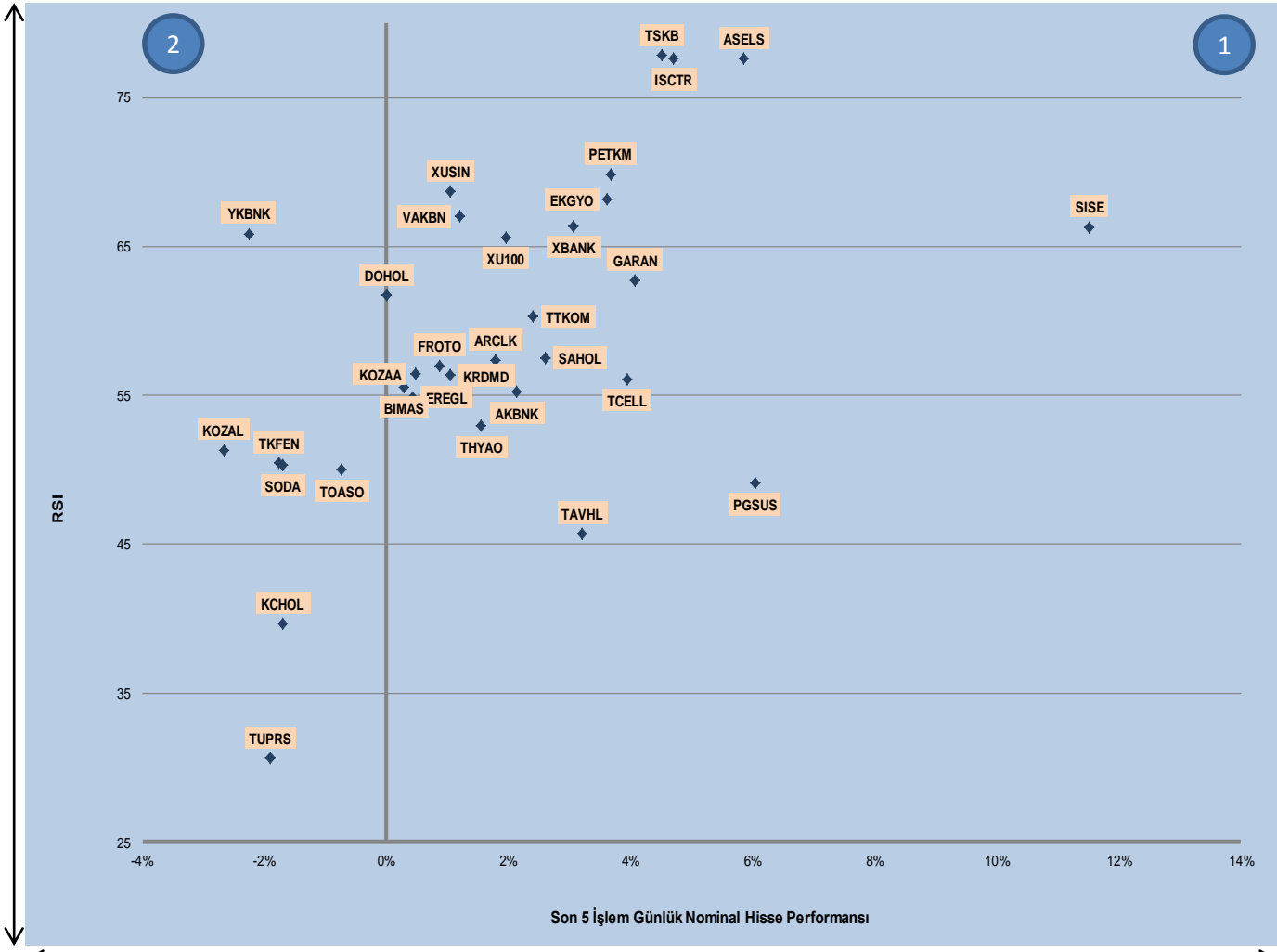
**Kaynak:** Finnet

\* Nominal hisse performansı, takas zamanı 'T+2' olması dolayısıyla fiyat hareketini daha belirgin göstermek amacıyla takas gününden iki işlem günü önceden hesaplanmıştır.

1. Bölge, son 14 işlem günlük nominal performansı **pozitif** olan ve yabancı paylarında **artış** olan hisseleri,
2. Bölge, son 14 işlem günlük nominal performansı **negatif** olan ancak yabancı paylarında **artış** olan hisseleri,
3. Bölge, son 14 işlem günlük nominal performansı **negatif** olan ve yabancı paylarında **azalış** olan hisseleri,
4. Bölge, son 14 işlem günlük nominal performansı **pozitif** olan ancak yabancı paylarında **azalış** olan hisseleri ifade eder.



Aşağıdaki grafikte, BIST 30 Endeksi hisselerinin son 5 işlem günlük nominal performansları ve 14 günlük RSI indikatörü gösterilmektedir. Söz konusu grafikte görüldüğü üzere, hisselerin nominal performanslarının çoğunlukla **negatif** olduğunu görüyoruz. **TSKB** ve **HALKB**'nin son 5 günde nominal performansının **pozitif** tarafta yer aldığını ve RSI göstergesinin de **aşırı alım** bölgesi olan **70 seviyesinin** üzerinde olduğunu görüyoruz. **KCHOL** ve **TUPRS**'in RSI göstergelerinin ise **aşırı satım** bölgesi olan **30 seviyesine** en yakın olduğunu görmekteyiz.

**Grafik 8: BIST 30 Endeksi Hisselerinin Son 5 İşlem Günlük Nominal Performansları ve RSI**

**Kaynak:** Finnet

1. Bölge, hissenin son 5 günlük nominal hisse performansının **pozitif** olduğunu,
2. Bölge, hissenin son 5 günlük nominal hisse performansının **negatif** olduğunu ifade eder.

**RSI göstergelerinde ise, 30 ve altı seviyeler 'aşırı satım'; 70 ve üzeri seviyeler 'aşırı alım'; 50 seviyesi 'trend başlangıcı'; 50 seviyesi altı 'aşağı yönlü trend'; 50 seviyesi üzeri de 'yukarı yönlü trendi' ifade eder.**



## Akıllı Grafikler #halkyatirim #BIST30 #akilligrafik

## METODOLOJİ

Söz konusu hisse ve endeksler için kapanış, son işlem günü hisse kapanışını; destek ve direnç seviyeleri için ise 0,5 ve 1 standart sapma kullanılarak belirlenmiştir. Standart sapma, son 20 işlem günlük olarak hesaplanmıştır.

Tablo 2: Hisse Kapanış ve Teknik Seviyeler

| Kod   | Destek 2 | Destek 1 | 20 Günlük Ortalama | Son Fiyat | Direnç 1 | Direnç 2 |
|-------|----------|----------|--------------------|-----------|----------|----------|
| AKBNK | 8,36     | 8,48     | 8,61               | 8,61      | 8,74     | 8,86     |
| ARCLK | 21,31    | 21,52    | 21,62              | 21,72     | 21,92    | 22,13    |
| ASELS | 24,12    | 24,35    | 23,14              | 24,58     | 24,81    | 25,04    |
| BIMAS | 48,64    | 49,01    | 49,29              | 49,38     | 49,75    | 50,12    |
| DOHOL | 2,00     | 2,03     | 2,00               | 2,06      | 2,09     | 2,12     |
| EKGYO | 1,64     | 1,68     | 1,63               | 1,72      | 1,76     | 1,80     |
| EREGL | 9,17     | 9,29     | 9,45               | 9,40      | 9,51     | 9,63     |
| FROTO | 73,53    | 74,29    | 74,97              | 75,05     | 75,81    | 76,57    |
| GARAN | 11,99    | 12,13    | 12,02              | 12,27     | 12,41    | 12,55    |
| HALKB | 7,12     | 7,27     | 6,81               | 7,41      | 7,55     | 7,70     |
| ISCTR | 7,25     | 7,41     | 7,08               | 7,57      | 7,73     | 7,89     |
| KCHOL | 19,11    | 19,40    | 20,52              | 19,70     | 20,00    | 20,29    |
| KOZAA | 10,55    | 10,64    | 10,61              | 10,73     | 10,82    | 10,91    |
| KOZAL | 77,02    | 77,69    | 78,59              | 78,35     | 79,01    | 79,68    |
| KRDMD | 2,79     | 2,85     | 2,93               | 2,92      | 2,99     | 3,05     |
| PETKM | 4,13     | 4,19     | 4,04               | 4,24      | 4,29     | 4,35     |
| PGSUS | 70,10    | 72,40    | 74,91              | 74,70     | 77,00    | 79,30    |
| SAHOL | 9,96     | 10,10    | 10,20              | 10,24     | 10,38    | 10,52    |
| SISE  | 5,43     | 5,52     | 5,30               | 5,62      | 5,72     | 5,81     |
| SODA  | 6,24     | 6,31     | 6,44               | 6,38      | 6,45     | 6,52     |
| TAVHL | 26,65    | 27,15    | 28,36              | 27,66     | 28,17    | 28,67    |
| TCELL | 14,22    | 14,36    | 14,41              | 14,50     | 14,64    | 14,78    |
| THYAO | 13,91    | 14,15    | 14,41              | 14,39     | 14,63    | 14,87    |
| TKFEN | 19,04    | 19,27    | 19,76              | 19,50     | 19,73    | 19,96    |
| TOASO | 26,26    | 26,67    | 27,53              | 27,08     | 27,49    | 27,90    |
| TSKB  | 1,32     | 1,36     | 1,28               | 1,39      | 1,42     | 1,46     |
| TTKOM | 7,90     | 8,00     | 7,93               | 8,11      | 8,22     | 8,32     |
| TUPRS | 108,72   | 110,96   | 119,51             | 113,20    | 115,44   | 117,68   |
| VAKBN | 6,39     | 6,59     | 6,46               | 6,79      | 6,99     | 7,19     |
| XBANK | 175.068  | 177.570  | 174.931            | 180.073   | 182.575  | 185.077  |
| XU030 | 143.985  | 145.387  | 145.548            | 146.789   | 148.190  | 149.592  |
| XU100 | 119.802  | 120.969  | 120.412            | 122.136   | 123.303  | 124.470  |
| XUSIN | 145.125  | 146.507  | 145.588            | 147.888   | 149.270  | 150.651  |
| YKBNK | 2,84     | 2,93     | 2,90               | 3,03      | 3,13     | 3,22     |

Kaynak: Finnet, HLY Araştırma



# Künye & Çekince

## Halk Yatırım Araştırma – Öneri Listesi Tanımları

(Aksi belirtilmedikçe önümüzdeki 12 ay için beklenen performans)

AL: %20 ve üzeri artış

TUT: %0 ile %20 aralığında artış

SAT : %0'ın altında azalış

## Halk Yatırım Araştırma

[Halkyatirimarastirma@halkyatirim.com.tr](mailto:Halkyatirimarastirma@halkyatirim.com.tr)

+90 212 314 81 81

|                     |   |   |
|---------------------|---|---|
| Banu KIVCI TOKALI   | Araştırma Direktörü   | <a href="mailto:BTokali@halkyatirim.com.tr">BTokali@halkyatirim.com.tr</a><br>+90 212 314 81 88   |
| İlknur HAYIR TURHAN | Yönetmen<br>Perakende, Cam, Çimento, GYO                              | <a href="mailto:ITurhan@halkyatirim.com.tr">ITurhan@halkyatirim.com.tr</a><br>+90 212 314 81 85   |
| Abdullah DEMİRER    | Uzman<br>Havacılık, Petrol&Petrokimya, Gübre, Kimya                   | <a href="mailto:ADemirer@halkyatirim.com.tr">ADemirer@halkyatirim.com.tr</a><br>+90 212 314 87 24 |
| Ayşegül BAYRAM      | Uzman<br>Strateji<br>Telekom, Madencilik                              | <a href="mailto:ABayram@halkyatirim.com.tr">ABayram@halkyatirim.com.tr</a><br>+90 212 314 87 30   |
| Uğur BOZKURT        | Uzman Yardımcısı<br>Makroekonomi<br>Demir-Çelik, Otomotiv, Beyaz Eşya | <a href="mailto:UBozkurt@halkyatirim.com.tr">UBozkurt@halkyatirim.com.tr</a><br>+90 212 314 87 26 |

## ÇEKİNCE

Bu rapor ve yorumlardaki yazılar, bilgiler ve grafikler yalnızca bilgi edinilmesi amacıyla derlenmiştir. Burada yer alan yatırım bilgi, yorum ve tavsiyeleri yatırım danışmanlığı kapsamında değildir. Yatırım danışmanlığı hizmeti, yetkili kuruluşlar tarafından kişilerin risk ve getiri tercihleri dikkate alınarak kişiye özel, imzalanacak yatırım danışmanlığı sözleşmesi çerçevesinde sunulmaktadır. Burada yer alan yorum ve tavsiyeler ise genel niteliktedir. Bu tavsiyeler mali durumunuz ile risk ve getiri tercihlerinize uygun olmayabilir. Bu nedenle, sadece burada yer alan bilgilere dayanarak yatırım kararı verilmesi beklentilerinize uygun sonuçlar doğurmayabilir.

Halk Yatırım, bu bilgilerin doğru, eksiksiz ve değişmez olduğunu garanti etmez, bilgi eksikliği ve yanlışlığından hiçbir şekilde sorumlu tutulamaz. Raporda yer alan ifadeler, hiçbir şekilde alış veya satış teklifi olarak değerlendirilemez. Halk Yatırım'ın rapordaki bilgiler dolayısıyla ortaya çıkabilecek doğrudan ve dolaylı kazanç ve zararlarla ilgili herhangi bir sorumluluğu yoktur.

Bu ileti 05 Kasım 2014 tarih ve 29166 sayılı Resmi Gazetede yayınlanan ve 01 Mayıs 2015 tarihinde yürürlüğü giren "Elektronik Ticaretin Düzenlenmesi Hakkında" çıkan kanunun 2.Maddesi c bendinde belirtilen Ticari Elektronik ileti kapsamında değildir.