

YABANCI KURUM  
İŞLEMLERİ ANALİZİ  
YATIRIM DANIŞMANLIĞI



 **HALKYATIRIM**

[halkyatirim.com.tr](http://halkyatirim.com.tr) | 444 42 55

# BIST'te Yabancı Kurum İşlemleri Analizi

#Yatırım #BIST #İşlemAnalizi #Analiz #YatırımDanışmanlığı #YabancıKurum #Son30

21 Ekim 2020

Borsa İstanbul'da ağırlıklı olarak yabancı kurumsal yatırımcı işlemlerine aracılık eden kurumlardan derlediğimiz verilere göre 20 Ekim tarihinde bu kurumlar toplam 2.139 milyon TL alım, 2.009 milyon TL satım ile "net 130 milyon TL alış" gerçekleştirdi. Hacim ve kademelere göre alım tarafında **SAHOL**, **TOASO**, **AKCNS**, **ULKER** dikkat çekerken en çok satılan hisselerde ise **ANHYT**, **AKSA**, **AYGAZ**, **MAVI** öne çıkıyor.

Haftalık kümülatif para çıkışı "net 104 milyon TL" olurken, son bir aylık kümülatif rakamlarda ise "net 307 milyon TL" para girişi görülüyor.

BIST'te işlem gören şirketlerde gerçekleşen net alım ve net satım miktarlarının ortalama günlük işlem miktarlarına göre sıralı listesini (ilk 10 ve son 10 hisse) aşağıda görebilirsiniz:

BIST'te işlem gören şirketlerde gerçekleşen net alım ve net satım miktarlarının kademelerde bekleyen emir miktarına göre sıralı listesini (ilk 10 ve son 10 hisse) aşağıda görebilirsiniz:

## Hacime Göre İlk ve Son 10

Günlük - 20/10/2020				Günlük - 20/10/2020					
Net A-S / Hacim Oranına göre İlk 10				Net A-S / Hacim Oranına göre Son 10					
#	Hisse	NA/H	Net Alış Değişim	#	Hisse	NS/H	Net Satış Değişim		
	XU030	0.7%	14,691,511	0.38%					
	XU050	0.5%	15,936,389	0.34%					
	XU100	0.5%	21,260,465	0.42%					
	100-X	0.0%	-867,684						
1	SAHOL	15%	2,135,373	0.46%	1	ANHYT	-17%	-257,152	1.80%
2	TTKOM	14%	3,117,136	2.78%	2	AKSA	-7%	-607,187	0.00%
3	ENKAI	13%	485,327	0.97%	3	TTRAK	-5%	-17,631	0.17%
4	TOASO	13%	267,925	3.22%	4	IHYAY	-5%	-3,158,063	4.35%
5	DGGYO	10%	39,979	-2.50%	5	AYGAZ	-5%	-84,136	1.54%
6	KOZAL	10%	142,695	-0.31%	6	YATAS	-4%	-201,922	-1.99%
7	AKCNS	10%	130,060	1.76%	7	POLTK	-4%	-424	9.19%
8	ANSGR	9%	80,847	0.57%	8	EGEEN	-4%	-3,357	9.99%
9	ULKER	7%	124,514	-0.24%	9	VAKBN	-3%	-2,242,256	0.00%
10	EREGL	6%	977,226	1.25%	10	MAVI	-3%	-41,152	-1.27%

NA/H ve NS/H son güne ait net yabancı alış/satış adedinin son bir aylık ortalama günlük işlem adedine oranı

## Kademelere Göre İlk ve Son 10

Günlük - 20/10/2020				Günlük - 20/10/2020					
Net A-S / Kademe Oranına göre İlk 10				Net A-S / Kademe Oranına göre Son 10					
#	Hisse	NA/K	Net Alış Değişim	#	Hisse	NS/K	Net Satış Değişim		
	XU030	0.7%	14,691,511	0.38%					
	XU050	0.5%	15,936,389	0.34%					
	XU100	0.5%	21,260,465	0.42%					
	100-X	0.0%	-867,684						
1	TOASO	333 x	267,925	3.22%	1	AKSA	-110 x	-607,187	0.00%
2	AKCNS	251 x	130,060	1.76%	2	MPARK	-75 x	-122,063	-1.90%
3	ALGYO	180 x	51,396	1.59%	3	KLMSN	-70 x	-45,841	-0.84%
4	ITTFH	172 x	190,871	9.96%	4	MAVI	-63 x	-41,152	-1.27%
5	HEKTS	166 x	63,375	-0.22%	5	ANHYT	-49 x	-257,152	1.80%
6	SOKM	153 x	242,122	1.34%	6	OTKAR	-35 x	-6,590	-0.49%
7	SAHOL	113 x	2,135,373	0.46%	7	PGSUS	-32 x	-22,715	-0.77%
8	ULKER	98 x	124,514	-0.24%	8	AYGAZ	-32 x	-84,136	1.54%
9	KCHOL	96 x	567,688	0.32%	9	VERUS	-29 x	-10,675	-0.41%
10	BAGFS	92 x	108,060	2.52%	10	ASUZU	-28 x	-66,281	-0.47%

NA/K ve NS/K son güne ait net yabancı alış/satış adedinin ortalama kademede hisse adedine oranı

## Haftalık

Net A-S / Hacim Oranına göre İlk 10				Net A-S / Hacim Oranına göre Son 10					
#	Hisse	NA/H	Net Alış Değişim	#	Hisse	NS/H	Net Satış Değişim		
	XU030	0.5%	9,570,274	2.91%					
	XU050	-0.4%	-14,179,886	2.80%					
	XU100	-0.1%	-5,548,082	3.04%					
	100-X	-0.1%	-1,790,666						
1	CCOLA	44%	267,147	6.09%	1	SOKM	-85%	-7,472,248	4.89%
2	AEFES	37%	602,687	3.75%	2	ANHYT	-60%	-936,430	6.92%
3	SAHOL	30%	4,376,102	4.01%	3	TSKB	-19%	-21,053,595	35.09%
4	FROTO	25%	104,006	2.89%	4	TTRAK	-18%	-61,651	6.59%
5	ISDMR	22%	601,692	2.91%	5	AKGRT	-15%	-351,470	3.49%
6	ANSGR	20%	174,272	3.06%	6	BRKSN	-11%	-140,432	15.85%
7	ULKER	17%	286,540	3.42%	7	AGHOL	-9%	-101,841	2.69%
8	VERUS	16%	76,438	4.50%	8	AKSA	-9%	-787,937	0.25%
9	ENJSA	15%	487,516	1.73%	9	EGEEN	-6%	-5,885	23.30%
10	LOGO	14%	25,818	1.66%	10	OTKAR	-6%	-19,138	11.88%

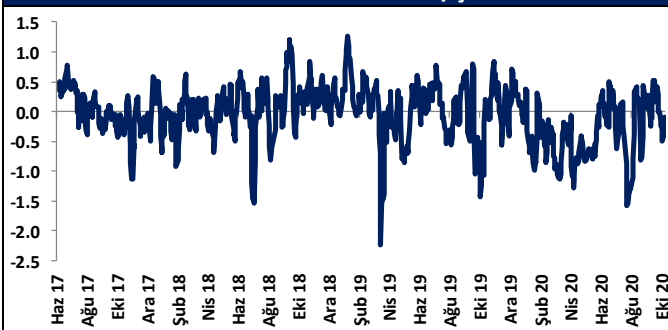
NA/H ve NS/H son 1 haftaya ait net yabancı alış/satış adedinin son bir aylık ortalama günlük işlem adedine oranı

## Haftalık

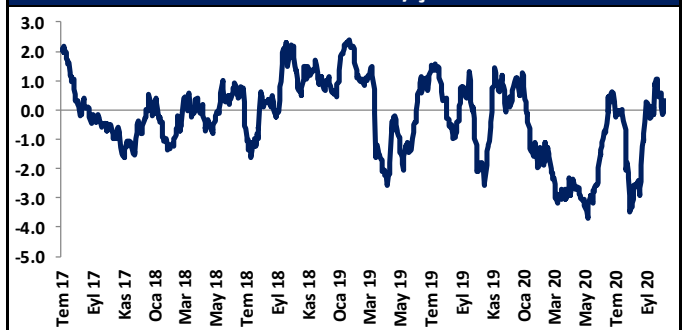
Net A-S / Kademe Oranına göre İlk 10				Net A-S / Kademe Oranına göre Son 10					
#	Hisse	NA/K	Net Alış Değişim	#	Hisse	NS/K	Net Satış Değişim		
	XU030	0.5%	9,570,274	2.91%					
	XU050	-0.4%	-14,179,886	2.80%					
	XU100	-0.1%	-5,548,082	3.04%					
	100-X	-0.1%	-1,790,666						
1	AEFES	525 x	602,687	3.75%	1	SOKM	-5198 x	-8,227,513	4.89%
2	CCOLA	449 x	252,848	6.09%	2	ALGYO	-321 x	-91,458	5.10%
3	FROTO	254 x	90,070	2.89%	3	MPARK	-199 x	-322,315	-0.77%
4	ALKIM	232 x	51,896	2.69%	4	OTKAR	-146 x	-27,688	11.88%
5	ULKER	228 x	288,540	3.42%	5	AKSA	-143 x	-787,937	0.25%
6	SAHOL	218 x	4,126,156	4.01%	6	ATAGY	-140 x	-19,209	6.39%
7	VERUS	209 x	76,438	4.50%	7	ADEL	-133 x	-30,705	-6.75%
8	AKCNS	200 x	103,658	1.05%	8	MAVI	-116 x	-75,691	13.22%
9	LOGO	138 x	25,818	1.66%	9	BIMAS	-97 x	-146,693	0.65%
10	DERIM	123 x	50,817	1.70%	10	ASELS	-89 x	-1,085,015	0.83%

NA/K ve NS/K son güne ait net yabancı alış/satış adedinin ortalama kademede hisse adedine oranı

## HAFTALIK Kümülatif Net Yabancı Para G/Ç - mlr TL\*



## AYLIK Kümülatif Net Yabancı Para G/Ç - mlr TL\*



\* Haftalık ve aylık net yabancı para girişi / çıkışı tutarları, verileri derlediğimiz kurumların geriye doğru 5 ve 22 işlem gününe ait net alım - satım toplamaları üzerinden hesaplanmaktadır. Veriler, fiyat değişimlerinden arındırılmamış TL bazlı nominal alım - satım toplamalarını göstermektedir.

# BIST'te Yabancı Kurum İşlemleri Analizi

#Yatırım #BIST #İşlemAnalizi #Analiz #YatırımDanışmanlığı #YabancıKurum #Son30

## Tutara Göre İlk ve Son 10 - Günlük

Günlük - 20/10/2020							
Net para girişine göre ilk 10				Net para çıkışına göre ilk 10			
#	Hisse	Adet	Tutar	#	Hisse	Adet	Tutar
1	TTKOM	3,117,136	24,220,149	1	VAKBN	-2,242,256	-9,574,433
2	SAHOL	2,135,373	18,812,636	2	SISE	-775,308	-5,411,651
3	YKBNK	7,031,229	16,734,325	3	TUPRS	-64,313	-5,190,060
4	KOZAL	142,695	11,372,801	4	AKSA	-607,187	-4,954,649
5	EREGL	977,226	9,508,409	5	IHYAY	-3,158,063	-4,547,610
6	KCHOL	567,688	8,821,867	6	AKBNK	-627,043	-3,379,763
7	PETKM	1,714,595	7,698,534	7	EGEEN	-3,357	-3,207,949
8	TOASO	267,925	7,555,494	8	GSDHO	-1,309,139	-3,207,390
9	GARAN	727,766	5,436,412	9	BIMAS	-40,670	-2,818,453
10	ISCTR	902,184	5,205,602	10	MPARK	-122,063	-2,210,559

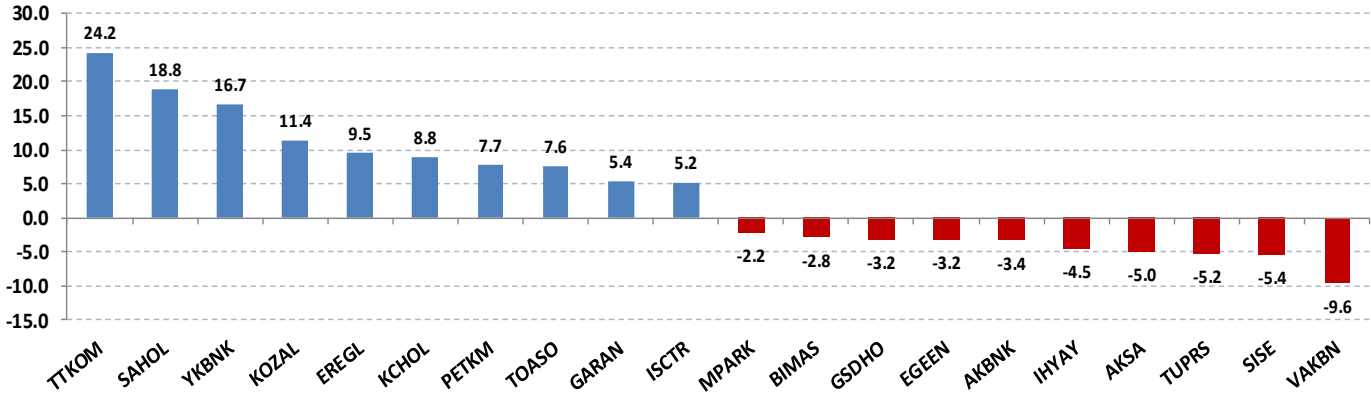
Net parasal büyüklük (tutar) bazında günlük olarak en fazla alınan ve en fazla satılan hisse senetleri

## Tutara Göre İlk ve Son 10 - Haftalık

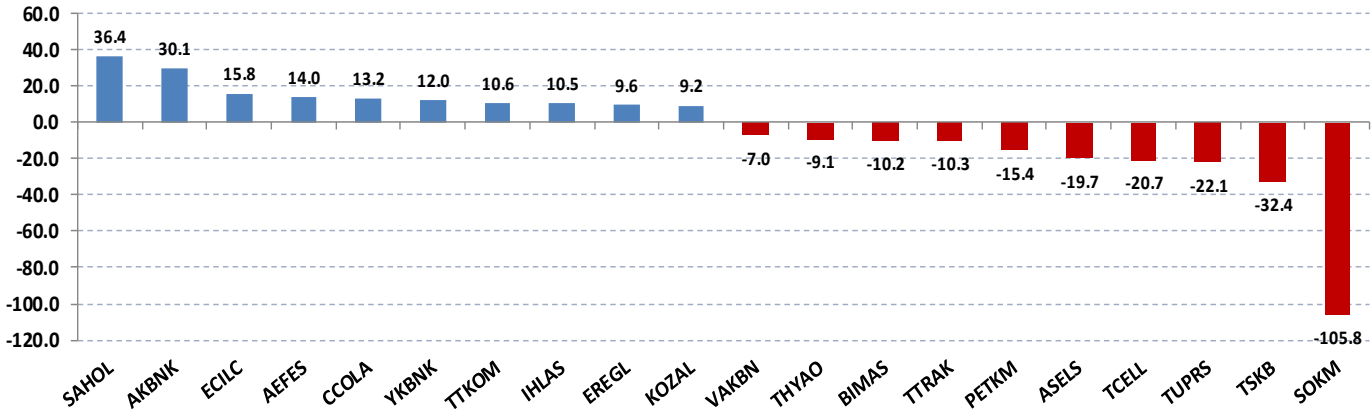
Haftalık											
Net para girişine göre ilk 10						Net para çıkışına göre ilk 10					
#	Hisse	Adet	Tutar	#	Hisse	Adet	Tutar	#	Hisse	Adet	Tutar
1	SAHOL	4,126,156	36,351,435	1	SOKM	-8,227,513	-105,805,819				
2	AKBNK	5,575,402	30,051,415	2	TSKB	-21,053,595	-32,422,537				
3	ECILC	2,216,604	15,760,057	3	TUPRS	-273,884	-22,102,455				
4	AEFES	602,687	13,994,384	4	TCELL	-1,216,970	-20,737,168				
5	CCOLA	252,848	13,223,961	5	ASELS	-1,085,015	-19,725,577				
6	YKBNK	5,035,084	11,983,500	6	PETKM	-3,431,473	-15,407,314				
7	TTKOM	1,359,493	10,563,258	7	TTRAK	-87,050	-10,271,953				
8	IHLAS	7,947,598	10,490,829	8	BIMAS	-146,693	-10,165,823				
9	EREGL	984,100	9,575,295	9	THYAO	-863,390	-9,100,128				
10	KOZAL	115,203	9,181,711	10	VAKBN	-1,646,810	-7,031,880				

Net parasal büyüklük (tutar) bazında haftalık olarak en fazla alınan ve en fazla satılan hisse senetleri

### Günlük net para giriş - çıkışı (milyon TL, ilk ve son 10 hisse)



### Haftalık net para giriş - çıkışı (milyon TL, ilk ve son 10 hisse)



Şirketlerle ilgili Skor Kart'lara [buradan](#) ulaşabilirsiniz. Skor Kart, hisse senedine ilişkin güncel piyasa verilerinin yanı sıra, şirketin son 16 çeyreğine ilişkin önemli rasyo ve finansal verilerinin sunulduğu bir data setidir. Skor Kart ile bilanço dönemlerini takip edebilir, şirket bilançoları dahil tüm finansal şirket bilgilerine ulaşabilir ve güvenli yatırımın avantajlarından faydalanabilirsiniz.

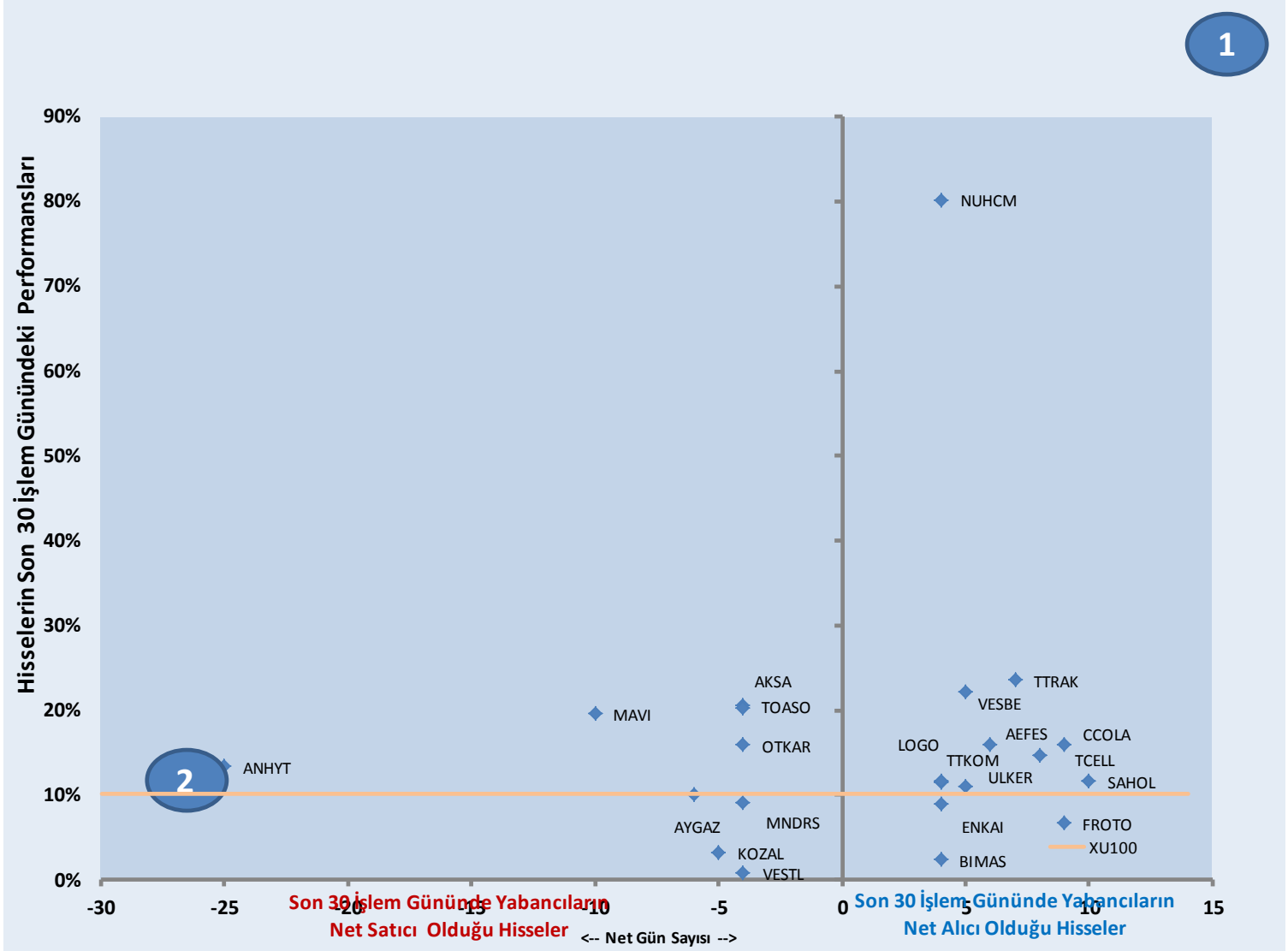
# BIST'te Yabancı Kurum İşlemleri Analizi

#Yatırım #BIST #İşlemAnalizi #Analiz #YatırımDanışmanlığı #YabancıKurum #Son30

## Yabancı Kurumların, son 30 günde alım ve satım tarafında ısrarlı olduğu hisseler

Aşağıdaki grafikte, Borsa İstanbul'da ağırlıklı olarak yabancı kurumsal yatırımcı işlemlerine aracılık eden kurumların son 30 işlem gününde ısrarlı şekilde net alım veya net satım tarafında yer aldığı şirketler görülmektedir.

Yatay eksen, hacim kriterine göre net alıcılı ve net satıcılı şirketlerin son 30 gün içinde kaç gün ilk 10'a girdiğini, dikey eksen ise, bu dönemde ilgili hisse senetlerinin Borsa İstanbul'da sergiledikleri performansı göstermektedir.



Kaynak: Finnet

1. Bölge, son 30 işlem gününde yabancıların çoğunlukla net alıcı olduğu hisse senetlerinde kaç gün net alım tarafında kaldıklarını ve bu dönemki hisse senedi performanslarını,

2. Bölge, son 30 işlem gününde yabancıların çoğunlukla net satıcı olduğu hisse senetlerinde kaç gün net satım tarafında kaldıklarını ve bu dönemki hisse senedi performanslarını göstermektedir.

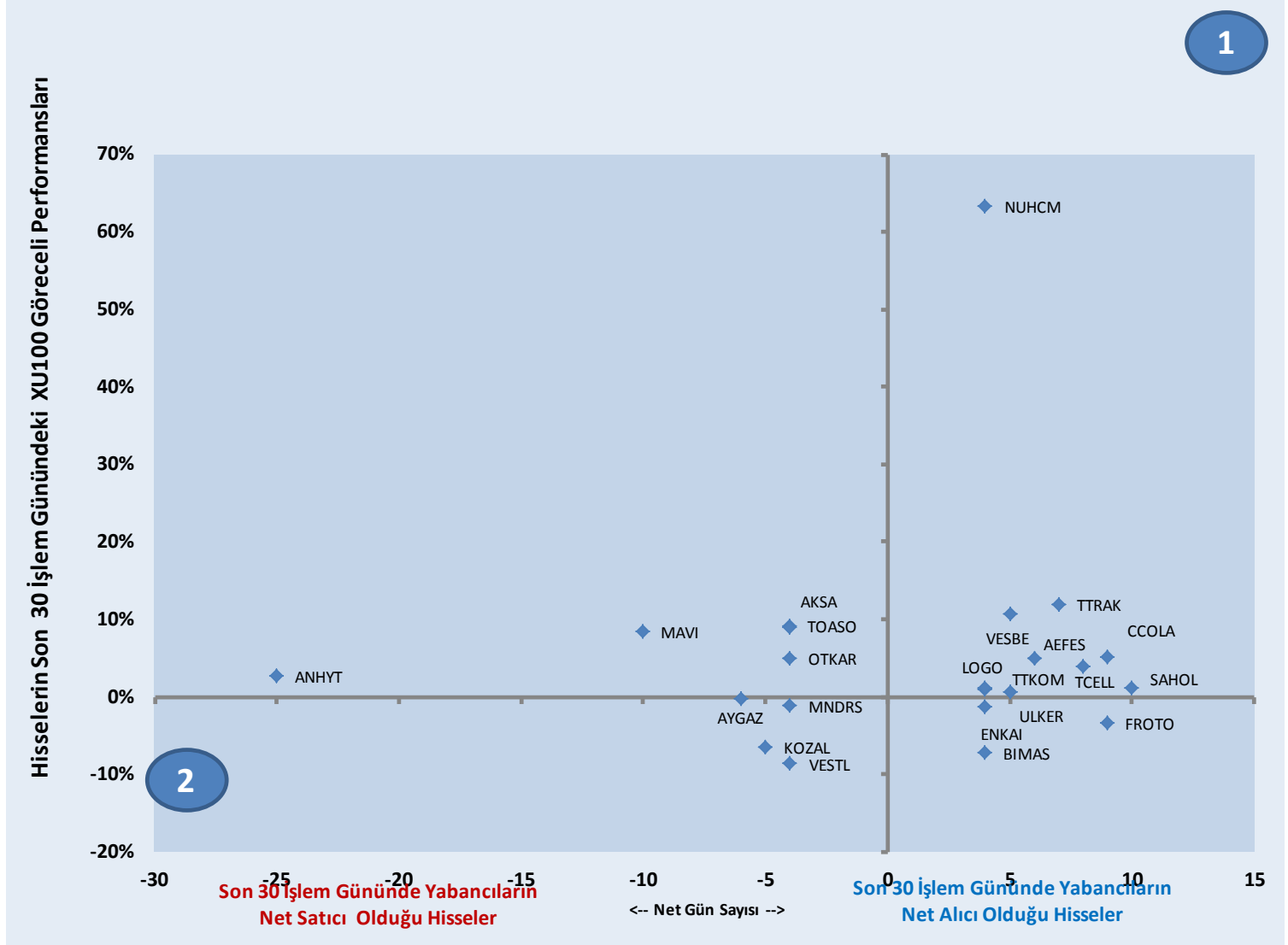
# BIST'te Yabancı Kurum İşlemleri Analizi

#Yatırım #BIST #İşlemAnalizi #Analiz #YatırımDanışmanlığı #YabancıKurum #Son30

## Yabancı Kurumların, son 30 günde alım ve satım tarafında ısrarlı olduğu hisselerin göreceli performans incelemesi

Önceki sayfada yer alan şirketlerin, BIST'e görece performansları,

Yatay eksen, hacim kriterine göre net alıcılı ve net satıcılı şirketlerin son 30 gün içinde kaç gün ilk 10'a girdiğini, dikey eksen ise, bu dönemde ilgili hisse senetlerinin Borsa İstanbul'da sergiledikleri göreceli performansı göstermektedir.



Kaynak: Finnet

1. Bölge, son 30 işlem gününde yabancıların çoğunlukla net alıcı olduğu hisse senetlerinde kaç gün net alım tarafında kaldıklarını ve bu dönemki hisse senedi göreceli performanslarını,

2. Bölge, son 30 işlem gününde yabancıların çoğunlukla net satıcı olduğu hisse senetlerinde kaç gün net satım tarafında kaldıklarını ve bu dönemki hisse senedi göreceli performanslarını göstermektedir.

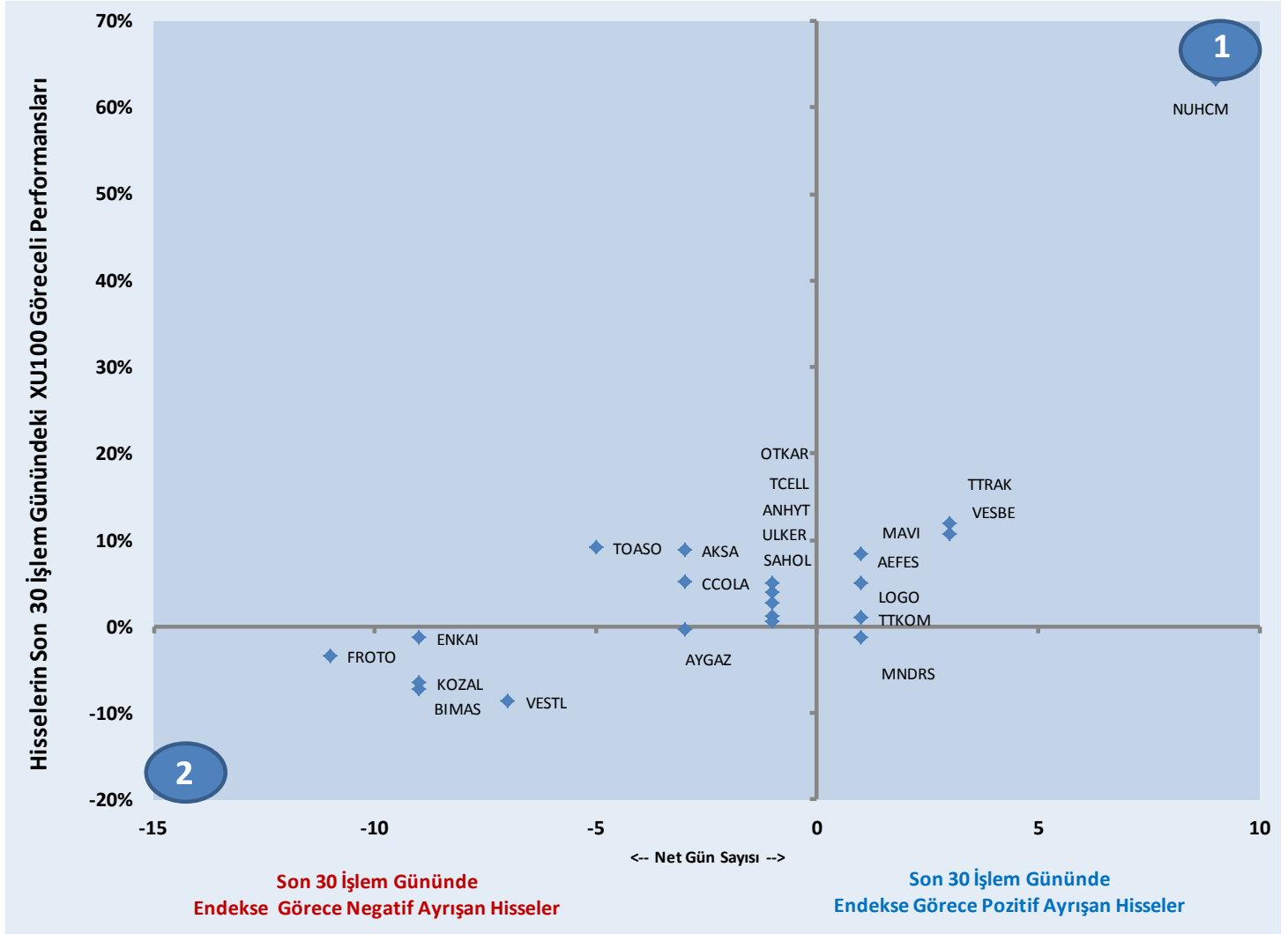
# BIST'te Yabancı Kurum İşlemleri Analizi

#Yatırım #BIST #İşlemAnalizi #Analiz #YatırımDanışmanlığı #YabancıKurum #Son30

## Yabancı Kurumların, son 30 günde alım ve satım tarafında ısrarlı olduğu hisseler için güçlülük incelemesi

Yabancıların, net alım ya da net satım tarafında ısrarlı oldukları hisselerin, son 30 gün içinde BIST 100 endeksine görece pozitif ya da negatif ayrışma sayıları (net) ve bu dönemdeki toplam göreceli performansları.

Yatay eksen, son 30 gün içinde yabancıların net alıcı / net satıcı olduğu şirketlerin bu dönemde BIST göreceli pozitif veya negatif ayrıştığı gün sayılarını, Dikey eksen ise bu dönemde ilgili hisse senetlerinin Borsa İstanbul'da sergiledikleri göreceli performansı göstermektedir.



Kaynak: Finnet

1. Bölge, son 30 günde endeks görece pozitif ayrışma gün sayısı yüksek olan hisse senetlerini ve bu dönemki göreceli performanslarını,
2. Bölge, son 30 günde endeks görece negatif ayrışma gün sayısı yüksek olan hisse senetlerini ve bu dönemki göreceli performanslarını göstermektedir.

# BIST'te Yabancı Kurum İşlemleri Analizi

## Künye

### Yatırım Danışmanlığı ve Bireysel Portföy Yönetimi

**Gökçe ARSLAN**  
Müdür

**Tuba ŞAHİN**  
Yönetmen

**Gözde ODABAŞI AĞBABA**  
Uzman

**Semih Can ÖZER**  
Uzman

[ytrdanismanligibpy@halkyatirim.com.tr](mailto:ytrdanismanligibpy@halkyatirim.com.tr)  
0 (212) 314 81 81

## ÇEKİNCE

"Yatırım Danışmanlığı" hizmeti; aracı kurumlar, portföy yönetim şirketleri, mevduat kabul etmeyen bankalar ile müşteri arasında imzalanacak Yatırım Danışmanlığı sözleşmesi çerçevesinde sunulmaktadır. Burada yer alan bilgi, yorum ve tavsiyeleri, kişilerin yerindelik testi ile belirlediği risk seviyeleri dikkate alınarak, Halk Yatırım Yatırım Danışmanlığı ve Araştırma birimi nezdinde güvenilir olduğuna inanılan bilgi kaynaklarından yararlanarak hazırlanmakta ve kişiye özel sunulmaktadır. Verilen bu tavsiyeler mali durumunuz ile risk ve getiri tercihlerinize uygun olmayabilir. Bu nedenle, risk yapınıza uygun olmayan şekilde sadece burada yer alan bilgilere dayanılarak yatırım kararı verilmesi beklentilerinize uygun sonuçlar doğurmayabilir. Size özel olarak tahsis edilen Yatırım Danışmanınız ile irtibata geçmeniz ve mali durumunuz ve risk seviyelerinize uygun kararları birlikte almanız tavsiye edilir.

Veri ve grafikler güvenilirliğine inandığımız güvenilir kaynaklardan derlenmiş olup, yapılan yorumlar sadece HALK YATIRIM MENKUL DEĞERLER A.Ş. Yatırım Danışmanlığı'nın beklentilerini yansıtmaktadır. Bu bilgiler ışığında yapılan ve yapılacak olan ileriye dönük yatırımların sonuçlarından Şirketimiz hiçbir şekilde sorumlu tutulamaz. Ayrıca, Halk Yatırım Menkul Kıymetler A.Ş.'nin yazılı izni olmadıkça içeriği kısmen ya da tamamen üçüncü kişilerce hiç bir şekil ve ortamda yayınlanamaz, iktisap edilemez, alıntı yapılamaz, kullanılamaz. İleti, gönderilen kişiye özel ve münhasırdır. İlave olarak, bu raporun gönderildiği ve yukarıdaki açıklamalarımız doğrultusunda kullanıldığı ülkelerdeki yasal düzenlemelerden kaynaklı tüm talep ve dava haklarımız saklıdır.

Uyarı Notu: Bu e-posta'nın içerdiği bilgiler (ekleri dahil olmak üzere) gizlidir. Onayımız olmaksızın üçüncü kişilere açıklanamaz. Bu mesajın gönderilmek istendiği kişi değilse, lütfen mesajı sisteminizden derhal siliniz. Halk Yatırım Menkul Değerler A.Ş. bu mesajın içerdiği bilgilerin doğruluğu veya eksiksiz olduğu konusunda bir garanti vermemektedir. Bu nedenle bilgilerin ne şekilde olursa olsun, içeriğinden, iletilmesinden, alınmasından, saklanmasından sorumlu değildir. Bu mesajın içeriği yazarına ait olup, Halk Yatırım Menkul Değerler A.Ş.'nin görüşlerini içermeyebilir.