

## Akıllı Grafikler #halkyatirim #BIST30 #akilligrafik

ENDEKS  
NASIL  
PERFORMANS  
GÖSTERDİ ?

BIST 30 Endeksi son işlem gününde **%0,18 artış** ile **124.237** seviyesinden günü tamamladı. Öğlen saatlerinde **gün içi en düşük seviyesi** olan **123.422** seviyesini gören BIST 30 Endeksi, yükselişe geçti ve öğleden sonra **gün içi en yüksek seviyesi** olan **124.910** seviyesini gördü.

HİSSELER  
ENDEKSİ  
NASIL  
ETKİLEDİ ?

Son işlem gününde sektör özelinden ziyade genel olarak hafif yükseliş olduğunu izledik. Güçlü ikinci çeyrek finansal sonuçları açıklayan **PGSUS (172 puan)** ve BIST 30 Endeksi'nde ağırlığı yüksek olan **AKBNK (125 puan)** endekse en çok pozitif katkı sağlayan şirketler konumunda bulunurken, **TUPRS (-178 puan)** ve **ISCTR (-119 puan)** ise en çok negatif katkı sağlayan şirketler oldu.

YABANCI  
AKTİVİTESİ  
NASIL ?

Son işlem gününde BIST 30 Endeksi'nde yaşanan yükselişe karşılık BIST 30 hisselerinde genel olarak **yabancı payı azalışlarının** hakim olduğunu görüyoruz. Toplam 30 hissenin **9** tanesinde yabancı payı artışı görüldü. Yabancı payı günlük bazda en fazla artan hisseler olarak **%0,77** ile **PGSUS** ve **%0,73** ile **KOZAA** olurken, en fazla azalan hisseler **%1,84** ile **ASELS** ve **%1,55** ile **HALKB** olduğu göze çarpıyor.

HACİM  
NE  
YÖNDE  
İLERLİYOR ?

BIST 30 Endeksi'nde yaşanan yükselişe karşılık **işlem hacminin son bir aylık ortalamasına kıyasla azaldığını** görüyoruz. BIST 30 Endeksi'nde **11 hissenin** işlem hacmi son 1 aylık ortalamasının üzerine yükselirken, geriye kalan **19 hissenin** işlem hacminin son 1 aylık ortalamasına kıyasla ortalama **%35 azaldı**. Diğer yandan hacmi artış gösteren **11 hissenin son işlem günündeki ortalama performansı %3,1** ve endekse puansal etkisi **492 puan** seviyesindeyken, hacmi azalış gösteren **19 hissenin son işlem günündeki ortalama performansı %-0,3** ve endekse puansal etkisi de **-270 puan** seviyesinde bulunuyor.

HİSSELERİN  
MOMENTUM  
TRENDİ  
NASIL ?

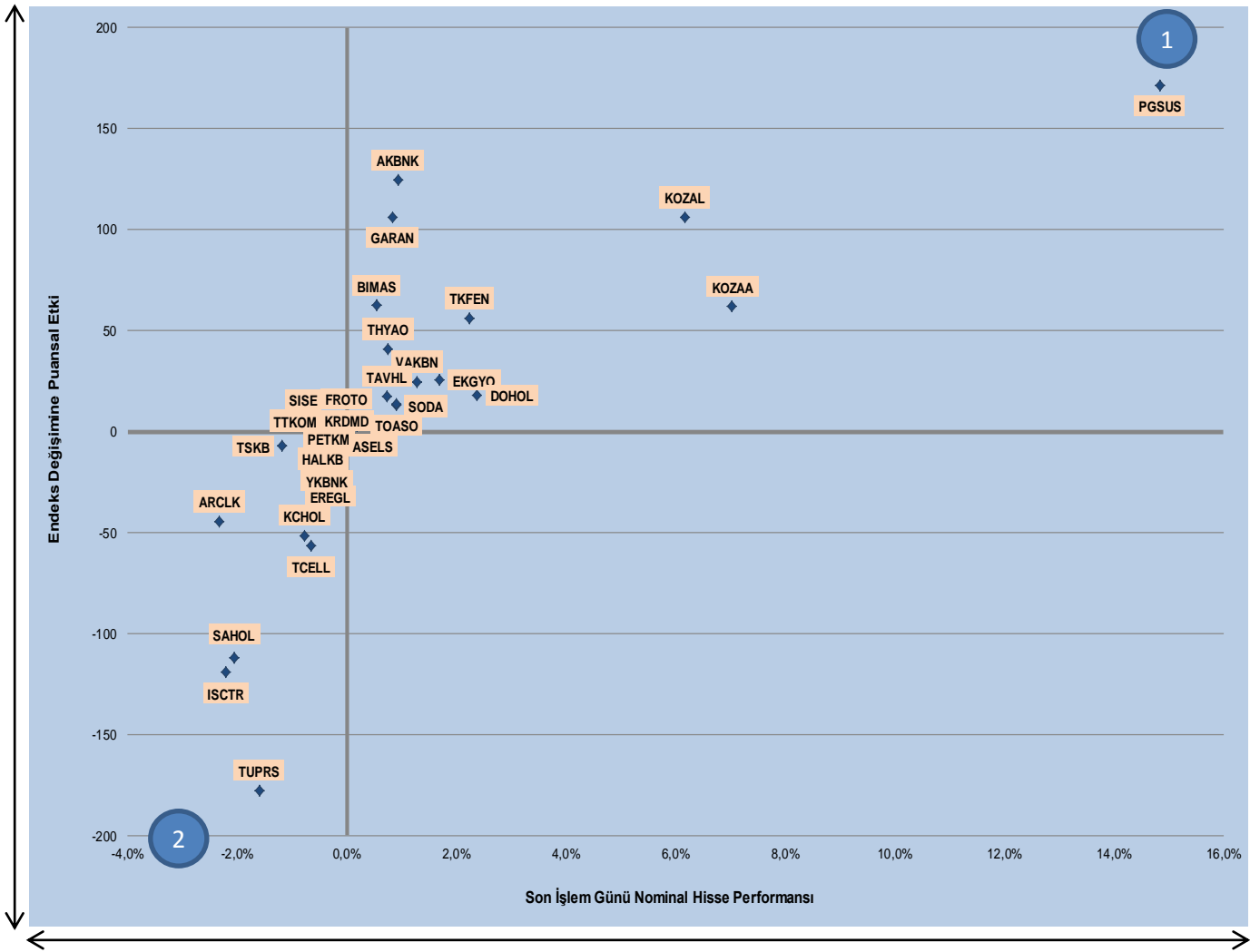
RSI göstergesini incelediğimizde BIST 30 Endeksi hisselerinin **9 tanesinin** yukarı yönlü trend bölgesi olan **50 ile 70 seviyesi aralığında** yer aldığını görüyoruz. Bu nedenle indikatör, endekste momentumun yavaşladığına ve yükselişlerin sınırlı kalabileceğine işaret ediyor. Hisse özelinde ise, **EREGL, SISE, PETKM** ve **SODA** ise zayıf performansları ile aşırı satım bölgesi olan 30 seviyesinin altında yer aldığını görmekteyiz.

DÜNDE  
BUGÜNE  
ÖNE  
ÇIKANLAR

**Akıllı grafikleri incelediğimizde pozitif performans tarafında son dönemdeki güçlü performansı ile öne çıkan ve son işlem gününde de yabancı payı artışı gördüğümüz KOZAA, KOZAL ve PGSUS dikkat çekiyor. Negatif performans tarafında ise, zayıf performansları ile ASELS, ISCTR ve PETKM ön plana çıkıyor.**

Aşağıdaki grafikte, BIST 30 Endeksi hisselerinin son işlem günündeki değişimi ve söz konusu hisselerin BIST 30 Endeksi'ndeki günlük değişime puansal etkisi gösterilmektedir. BIST 30 Endeksi son işlem gününde **222 puan**, başka bir deyişle **%0,18 artış** ile **124.237** seviyesinden günü tamamladı. BIST 30 Endeksi gün içerisinde **minimum** olarak **123.422**, **maksimum** olarak da **124.910** seviyesini gördü. Söz konusu grafikte görüldüğü üzere, hisselerin çoğunlukla **pozitif bölgede** yer aldığını görüyoruz. **PGSUS** ve **AKBNK**, en yüksek pozitif puansal katkısı sağlayan şirket olurken; **TUPRS** ve **ISCTR** ise en yüksek negatif puansal katkısı sağlayan şirketler arasında yer aldı.

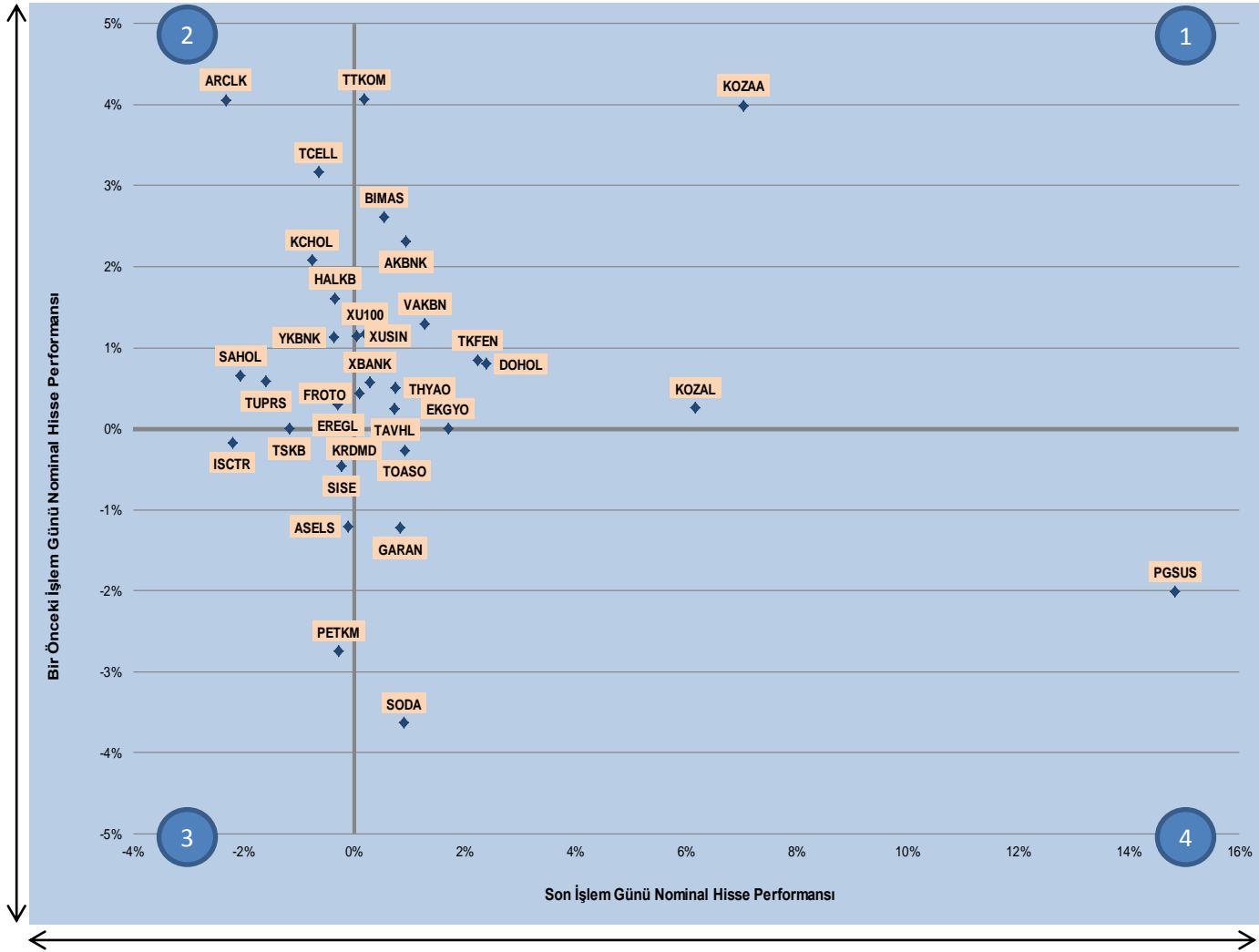
### Grafik 1: BIST 30 Endeksi Hisselerinin Son İşlem Günündeki Değişimi ve BIST 30 Endeksi'ndeki Günlük Değişime Puansal Etkisi



Kaynak: Finnet

1. Bölge, son işlem gününde pozitif performans gösteren hisselerin BIST 30 Endeksi'ne sağladığı pozitif puansal katkısı,
2. Bölge, son işlem gününde negatif performans gösteren hisselerin BIST 30 Endeksi'ne sağladığı negatif puansal katkısı ifade eder.

Aşağıdaki grafikte, BIST 30 Endeksi hisselerinin son işlem günü ve bir önceki işlem günündeki nominal hisse performansları gösterilmektedir. Söz konusu grafikte görüldüğü üzere, hisselerin **ikinci ve üçüncü bölgede** yer aldığını görüyoruz. **KOZAA** ve **TTKOM** gibi hisseler iki gün ardı ardına yükseliş kaydeden hisseler olurken; **PETKM** ve **ASELS** gibi hisseler ise iki gün ardı ardına geriledi.

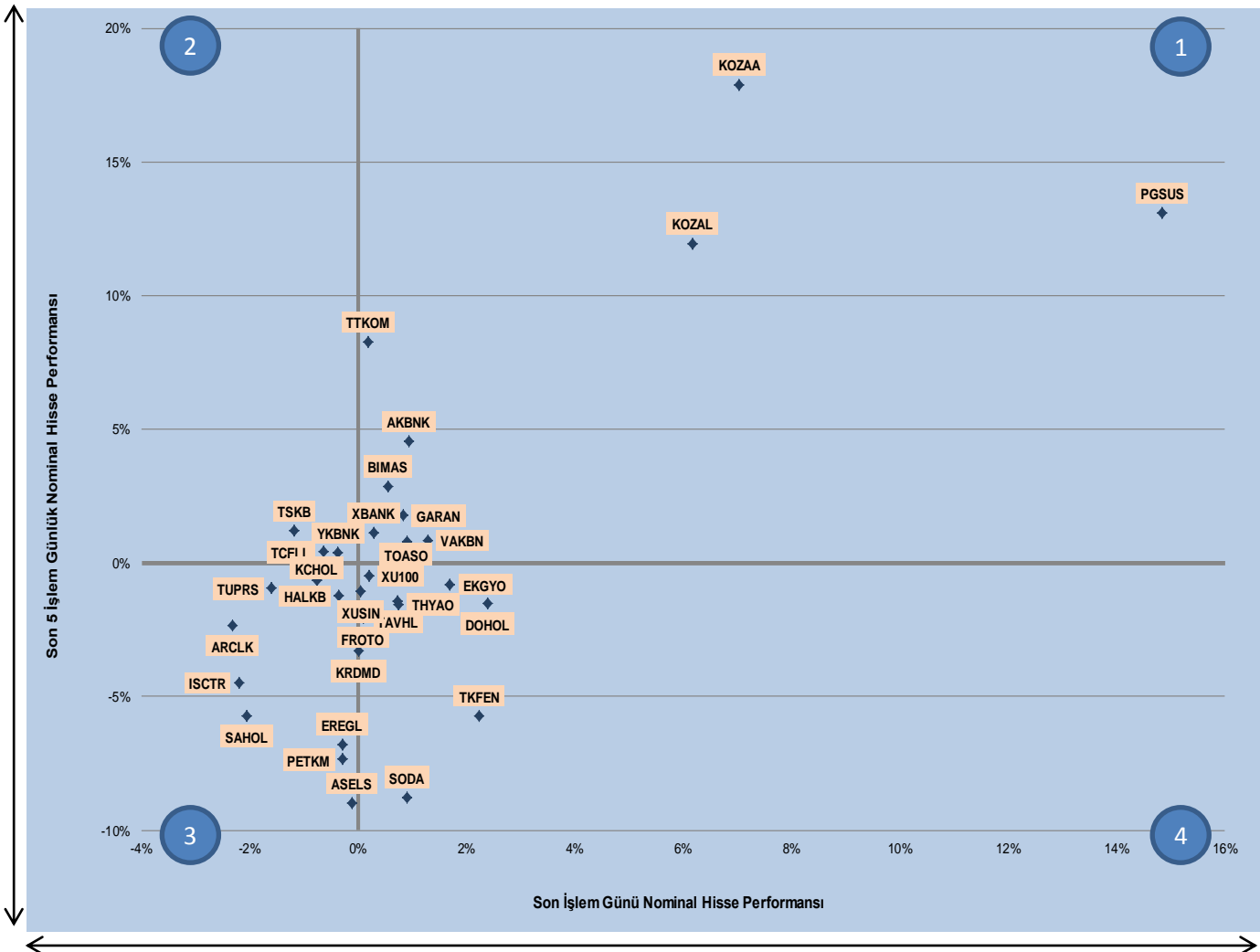
**Grafik 2: BIST 30 Endeksi Hisselerinin Son İşlem Günü ve Bir Önceki Gün Nominal Performansları**


Kaynak: Finnet

1. Bölge, hissenin hem son işlem günü hem de bir önceki işlem gününde yükseliş kaydettiğini,
2. Bölge, hissenin bir önceki işlem gününde yükseliş, son işlem gününde ise düşüş kaydettiğini,
3. Bölge, hissenin hem son işlem günü hem de bir önceki işlem gününde düşüş kaydettiğini,
4. Bölge, hissenin bir önceki işlem gününde düşüş, son işlem gününde ise yükseliş kaydettiğini ifade eder.

Aşağıdaki grafikte, BIST 30 Endeksi hisselerinin son işlem günü ve son bir haftalık nominal hisse performansları gösterilmektedir. Söz konusu grafikte görüldüğü üzere, hisselerin **birinci** ve **dördüncü bölgede** yer aldığını görüyoruz. **KOZAA** ve **PGSUS**, hem son işlem günü hem de son bir haftalık dönemde yükseliş gösterirken; **PETKM** ve **ASELS** gibi hisseler hem son işlem günü hem de son bir haftalık dönemde gerileme kaydetmiştir.

**Grafik 3: BIST 30 Endeksi Hisselerinin Son İşlem Günü ve Son 5 İşlem Günlük Nominal Performansları**

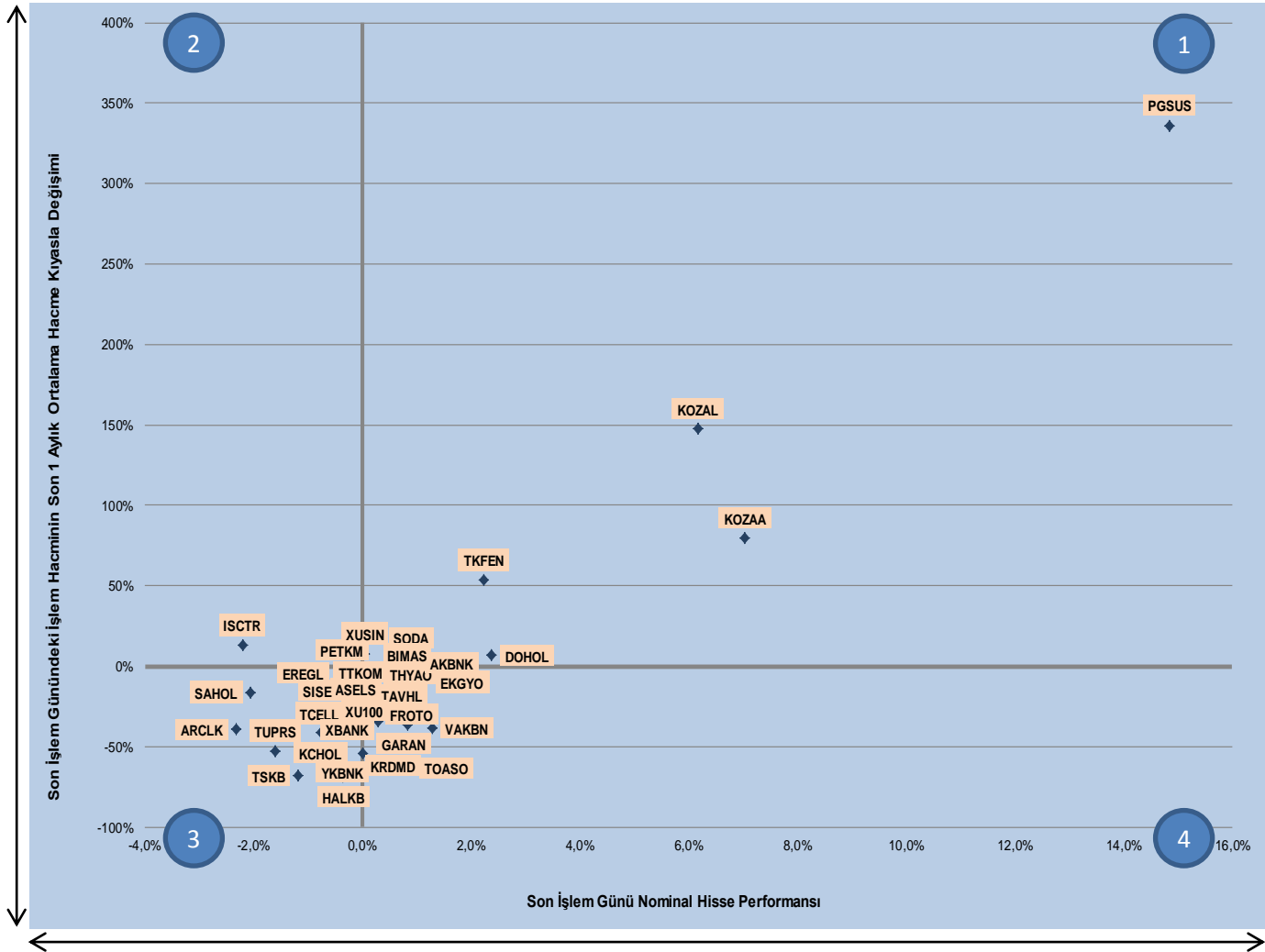


Kaynak: Finnet

1. Bölge, hisselerin hem son işlem günü hem de son bir haftalık dönemde yükseliş kaydettiğini,
2. Bölge, hisselerin son işlem gününde düşüş, son bir haftalık dönemde ise yükseliş kaydettiğini,
3. Bölge, hisselerin hem son işlem günü hem de son bir haftalık dönemde düşüş kaydettiğini,
4. Bölge, hisselerin son işlem gününde yükseliş, son bir haftalık dönemde ise düşüş kaydettiğini ifade eder.

Aşağıdaki grafikte, BIST 30 Endeksi hisselerinin son işlem günündeki nominal hisse performansları ve işlem hacminin son 1 aylık ortalama işlem hacmine kıyasla değişimini gösterilmektedir. Söz konusu grafikte görüldüğü üzere, hisselerin çoğunlukla **üçüncü** ve **dördüncü bölgede** yer aldığını ve genel olarak **hacimlerde azalış** olduğunu görüyoruz. **PGSUS** ve **KOZAL** gibi hisseler, son işlem gününde yükseliş gösterirken aynı zamanda işlem hacimlerinde de son 1 aylık ortalama işlem hacmine kıyasla artış yaşanmıştır. **TSKB** ve **YKBNK** gibi hisseler ise son işlem gününde düşüş kaydetmelerinin yanı sıra işlem hacimlerinin de azaldığını görüyoruz.

**Grafik 4: BIST 30 Endeksi Hisselerinin Son İşlem Günündeki Nominal Performansları ve Son İşlem Günündeki İşlem Hacminin Son 1 Aylık Ortalama İşlem Hacmine Kıyasla Değişimi**



Kaynak: Fınnet

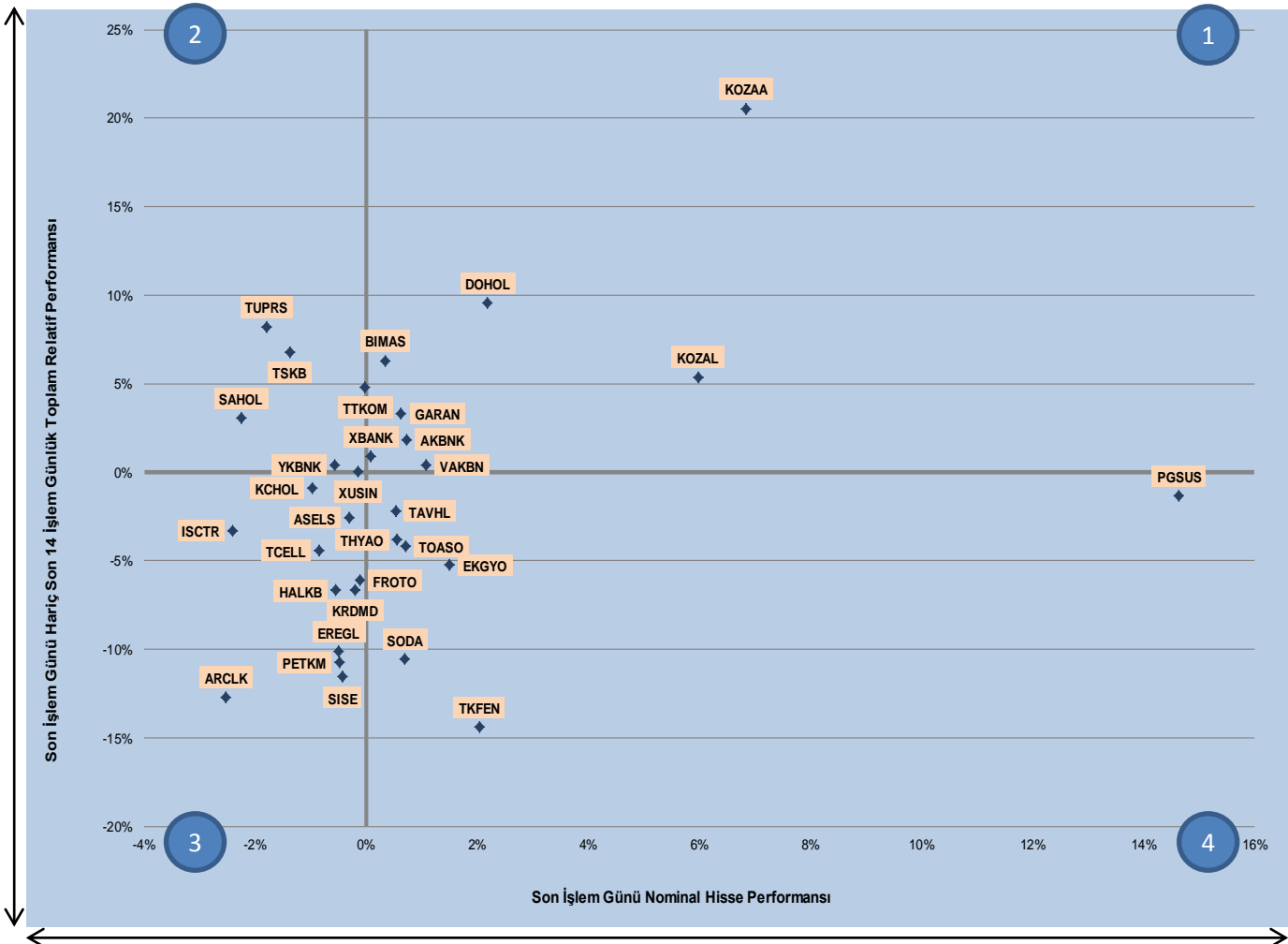
1. Bölge, hisselerin son işlem gününde **yükseldiğini** ve işlem hacminin 1 aylık ortalamasına göre **artış** gösterdiğini,
2. Bölge, hisselerin son işlem gününde **gerilediğini** ve işlem hacminin 1 aylık ortalamasına göre **artış** gösterdiğini,
3. Bölge, hisselerin son işlem gününde **gerilediğini** ve işlem hacminin 1 aylık ortalamasına göre **azalış** gösterdiğini,
4. Bölge, hisselerin son işlem gününde **yükseldiğini** ve işlem hacminin 1 aylık ortalamasına göre **azalış** gösterdiğini

### Akıllı Grafikler #halkyatirim #BIST30 #akilligrafik

Günlük ve Son Gün Hariç Son 14 Gün Relatif Performans

Aşağıdaki grafikte, BIST 30 Endeksi hisselerinin son işlem günündeki ve son işlem günü hariç son 14 günlük toplam relatif performansları gösterilmektedir. Söz konusu grafikte görüldüğü üzere, hisselerin çoğunlukla **üçüncü** ve **dördüncü bölgede** yer aldığını görüyoruz. **KOZAA** ve **DOHOL** gibi hisseler son işlem gününde pozitif relatif performans gösterirken son işlem günü hariç son 14 günlük zaman diliminde gösterdikleri toplam relatif performans da pozitiftir. **ARCLK** ve **SISE** gibi hisseler ise son işlem gününde negatif relatif performans göstermelerinin yanı sıra son işlem günü hariç son 14 günlük zaman diliminde BIST 100 Endeksi karşısında negatif ayrılmışlardır.

### Grafik 5: BIST 30 Endeksi Hisselerinin Son İşlem Günü ve Son İşlem Günü Hariç Son 14 Günlük Toplam Relatif Performansları



Kaynak: Finnet

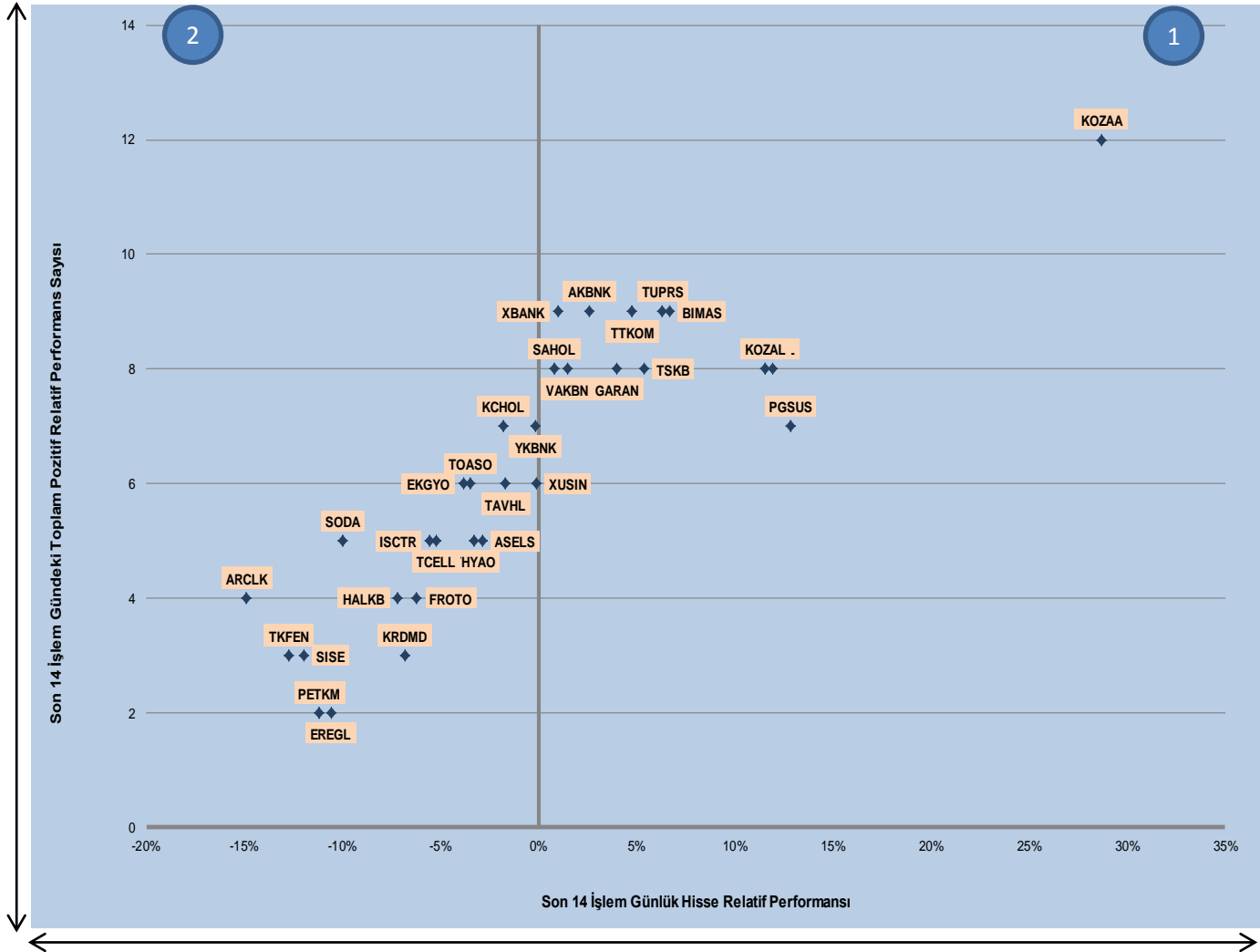
1. Bölge, hissenin son işlem günü ve son işlem günü hariç son 14 günlük relatif performansının **pozitif** olduğunu,
2. Bölge, hissenin son işlem günü relatif performansının **negatif** ancak son işlem günü hariç son 14 günlük toplam relatif performansının **pozitif** olduğunu,
3. Bölge, hissenin son işlem günü ve son işlem günü hariç son 14 günlük relatif performansının **negatif** olduğunu,
4. Bölge, hissenin son işlem günü relatif performansının **pozitif** ancak son işlem günü hariç son 14 günlük toplam relatif performansının **negatif** olduğunu ifade eder.

### Akıllı Grafikler #halkyatirim #BIST30 #akilligrafik

Son 14 Günlük Relatif Performans ve Relatif Performans Sayısı

Aşağıdaki grafikte, BIST 30 Endeksi hisselerinin son 14 işlem günlük relatif performansları ve son 14 işlem günü içerisindeki pozitif relatif performans gösterdiği gün sayısı gösterilmektedir. BIST 30 Endeksi hisselerinin son 14 işlem günlük relatif performansları **ortalama %-0,8** olurken, son 14 işlem günü içerisinde **ortalama 6 gün** pozitif relatif performans gösterdiğini görüyoruz. **KOZAA, %28,7** ile en yüksek pozitif relatif performans sergileyen hisse olurken, **toplam 14 gün içerisinde 12 kez pozitif relatif** performans göstermeyi başarmıştır. **ARCLK** ise **%14,9** ile en yüksek negatif relatif performans gösteren hisse senedi olurken, **toplam 14 gün içerisinde 4 kez pozitif relatif** performans sergilemiştir.

**Grafik 6: BIST 30 Endeksi Hisselerinin Son 14 İşlem Günlük Relatif Performansları ve Son 14 İşlem Günü İçerisindeki Pozitif Relatif Performans Sayısı**



Kaynak: Fınnet

1. Bölge, son 14 işlem günlük relatif performansı pozitif olan hisselerin söz konusu 14 işlem günündeki pozitif relatif performans gösterdiği gün sayısını,
2. Bölge, son 14 işlem günlük relatif performansı negatif olan hisselerin söz konusu 14 işlem günündeki pozitif relatif performans gösterdiği gün sayısını ifade eder.



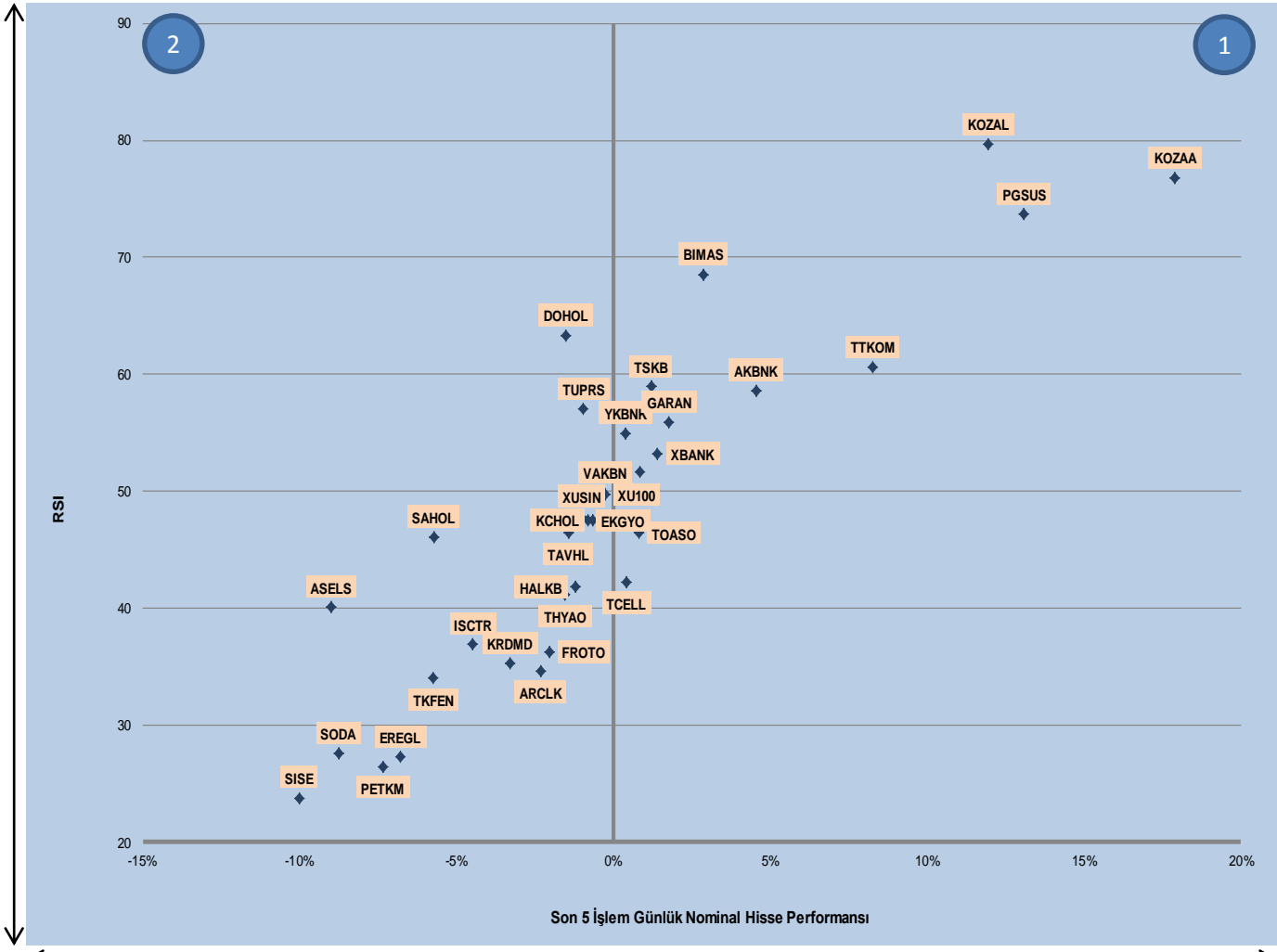


### Akıllı Grafikler #halkyatirim #BIST30 #akilligrafik

Son 5 Günlük Nominal Performans ve RSI

Aşağıdaki grafikte, BIST 30 Endeksi hisselerinin son 5 işlem günlük nominal performansları ve 14 günlük RSI indikatörü gösterilmektedir. Söz konusu grafikte görüldüğü üzere, hisselerin nominal performanslarının çoğunlukla **negatif** olduğunu görüyoruz. **KOZAL** ve **KOZAA**'nın son 5 günde nominal performanslarının **pozitif** tarafta yer aldığını ve RSI göstergelerinin de **aşırı alım** bölgesi olan **70 seviyesinin** üzerinde yer aldığını görüyoruz. **PETKM** ve **SISE** ise son 5 işlem günündeki **zayıf** performansları ile **aşırı satım** bölgesi olan **30 seviyesinin** altına gerilemesi göze çarpıyor.

**Grafik 8: BIST 30 Endeksi Hisselerinin Son 5 İşlem Günlük Nominal Performansları ve RSI**



Kaynak: Fintel

1. Bölge, hissenin son 5 günlük nominal hisse performansının **pozitif** olduğunu,
2. Bölge, hissenin son 5 günlük nominal hisse performansının **negatif** olduğunu ifade eder.

**RSI göstergelerinde ise, 30 ve altı seviyeler 'aşırı satım'; 70 ve üzeri seviyeler 'aşırı alım'; 50 seviyesi 'trend başlangıcı'; 50 seviyesi altı 'aşağı yönlü trend'; 50 seviyesi üzeri de 'yukarı yönlü trendi' ifade eder.**

**Akıllı Grafikler #halkyatirim #BIST30 #akilligrafik**
**METODOLOJİ**

Söz konusu hisse ve endeksler için kapanış, son işlem günü hisse kapanışını; destek ve direnç seviyeleri için ise 0,5 ve 1 standart sapma kullanılarak belirlenmiştir. Standart sapma, son 20 işlem günlük olarak hesaplanmıştır.

**Tablo 2: Hisse Kapanış ve Teknik Seviyeler**

Kod	Destek 2	Destek 1	20 Günlük Ortalama	Son Fiyat	Direnç 1	Direnç 2
AKBNK	7,44	7,52	7,49	7,60	7,68	7,76
ARCLK	15,09	15,94	18,95	16,79	17,64	18,49
ASELS	16,36	16,79	18,28	17,21	17,63	18,06
BIMAS	47,06	47,63	46,25	48,20	48,77	49,34
DOHOL	1,24	1,26	1,23	1,29	1,32	1,34
EKGYO	1,16	1,18	1,23	1,20	1,22	1,24
EREGL	6,39	6,56	7,36	6,73	6,90	7,07
FROTO	55,10	56,20	60,71	57,30	58,40	59,50
GARAN	9,57	9,67	9,67	9,77	9,87	9,97
HALKB	5,38	5,52	6,03	5,66	5,80	5,94
ISCTR	5,55	5,66	6,19	5,76	5,86	5,97
KCHOL	17,59	17,82	18,57	18,05	18,28	18,51
KOZAA	7,83	8,10	7,03	8,37	8,64	8,91
KOZAL	60,46	61,63	56,65	62,80	63,97	65,14
KRDMD	1,97	2,01	2,18	2,05	2,09	2,13
PETKM	3,35	3,44	3,90	3,53	3,62	3,71
PGSUS	52,98	53,89	48,41	54,80	55,71	56,62
SAHOL	8,76	8,91	9,40	9,05	9,19	9,34
SISE	4,05	4,18	4,83	4,31	4,44	4,57
SODA	5,37	5,49	6,17	5,62	5,75	5,87
TAVHL	24,22	24,48	25,09	24,74	25,00	25,26
TCELL	11,77	12,03	12,98	12,30	12,57	12,83
THYAO	11,77	11,95	12,55	12,12	12,29	12,47
TKFEN	20,39	21,20	24,18	22,00	22,80	23,61
TOASO	18,31	18,61	19,44	18,92	19,23	19,53
TSKB	0,82	0,83	0,83	0,84	0,85	0,86
TTKOM	5,48	5,56	5,48	5,64	5,72	5,80
TUPRS	130,04	132,57	133,86	135,10	137,63	140,16
VAKBN	4,58	4,66	4,85	4,75	4,84	4,92
XBANK	141.345	142.842	145.306	144.338	145.835	147.331
XU030	121.507	122.872	126.760	124.237	125.602	126.967
XU100	97.455	98.430	100.749	99.405	100.380	101.355
XUSIN	110.505	111.648	114.456	112.792	113.936	115.079
YKBNK	2,58	2,63	2,68	2,67	2,71	2,76

Kaynak: Finnet, HLY Araştırma

# Künye & Çekince

## Halk Yatırım Araştırma – Öneri Listesi Tanımları

(Aksi belirtilmedikçe önümüzdeki 12 ay için beklenen performans)

AL: %20 ve üzeri artış

TUT: %0 ile %20 aralığında artış

SAT : %0'ın altında azalış

## Halk Yatırım Araştırma

[Halkyatirimarastirma@halkyatirim.com.tr](mailto:Halkyatirimarastirma@halkyatirim.com.tr)

+90 212 314 81 81

Banu KIVCI TOKALI	Araştırma Direktörü	<a href="mailto:BTokali@halkyatirim.com.tr">BTokali@halkyatirim.com.tr</a> +90 212 314 81 88
İlknur HAYIR TURHAN	Yönetmen Perakende, Cam, Çimento, GYO	<a href="mailto:ITurhan@halkyatirim.com.tr">ITurhan@halkyatirim.com.tr</a> +90 212 314 81 85
Mehmet Gökhan DELİOĞLU	Yönetmen Kantitatif Analist	<a href="mailto:GDelioglu@halkyatirim.com.tr">GDelioglu@halkyatirim.com.tr</a> +90 212 314 81 32
Abdullah DEMİRER	Uzman Havacılık, Petrol&Gaz, Gübre, Gıda, Kimya, Kağıt	<a href="mailto:ADemirer@halkyatirim.com.tr">ADemirer@halkyatirim.com.tr</a> +90 212 314 87 24
Ayşegül BAYRAM	Uzman Strateji Telekom, Madencilik	<a href="mailto:ABayram@halkyatirim.com.tr">ABayram@halkyatirim.com.tr</a> +90 212 314 87 30
Uğur BOZKURT	Uzman Yardımcısı Makroekonomi Demir-Çelik, Otomotiv, Beyaz Eşya	<a href="mailto:UBozkurt@halkyatirim.com.tr">UBozkurt@halkyatirim.com.tr</a> +90 212 314 87 26

## ÇEKİNCE

Bu rapor ve yorumlardaki yazılar, bilgiler ve grafikler yalnızca bilgi edinilmesi amacıyla derlenmiştir. Burada yer alan yatırım bilgi, yorum ve tavsiyeleri yatırım danışmanlığı kapsamında değildir. Yatırım danışmanlığı hizmeti, yetkili kuruluşlar tarafından kişilerin risk ve getiri tercihleri dikkate alınarak kişiye özel, imzalanacak yatırım danışmanlığı sözleşmesi çerçevesinde sunulmaktadır. Burada yer alan yorum ve tavsiyeler ise genel niteliktedir. Bu tavsiyeler mali durumunuz ile risk ve getiri tercihlerinize uygun olmayabilir. Bu nedenle, sadece burada yer alan bilgilere dayanılarak yatırım kararı verilmesi beklentilerinize uygun sonuçlar doğurmayabilir.

Halk Yatırım, bu bilgilerin doğru, eksiksiz ve değişmez olduğunu garanti etmez, bilgi eksikliği ve yanlışlığından hiçbir şekilde sorumlu tutulamaz. Raporda yer alan ifadeler, hiçbir şekilde alış veya satış teklifi olarak değerlendirilemez. Halk Yatırım'ın rapordaki bilgiler dolayısıyla ortaya çıkabilecek doğrudan ve dolaylı kazanç ve zararlarla ilgili herhangi bir sorumluluğu yoktur.

Bu ileti 05 Kasım 2014 tarih ve 29166 sayılı Resmi Gazetede yayınlanan ve 01 Mayıs 2015 tarihinde yürürlüğü giren "Elektronik Ticaretin Düzenlenmesi Hakkında" çıkan kanunun 2.Maddesi c bendinde belirtilen Ticari Elektronik ileti kapsamında değildir.

