

### Akıllı Grafikler #halkyatirim #BIST30 #akilligrafik

**BIMAS  
TAVHL  
TUPRS**

**ASELS  
PETKM  
PGSUS**

**BIMAS  
TUPRS  
SISE  
EREGL**

**SANAYİ  
SEKTÖRÜ**

Akıllı grafikleri incelediğimizde pozitif tarafta özellikle **BIMAS**, **TAVHL** ve **TUPRS** öne çıkıyor. Özellikle **BIMAS** ve **TUPRS**'da son günde güçlü performans ve işlem hacminde artış gözlenirken, hisselerde mevcut seyrin devam edebileceğini düşünüyoruz. **TAVHL**'de ise son zamanlardaki zayıf performansın ardından tepki görülebilir.

Negatif tarafta ise özellikle, sırasıyla **ASELS**, **PETKM** ve **PGSUS** yer alıyorlar. Özellikle **ASELS** ve **PETKM**'de zayıf performans ve işlem hacminde zayıflık devam ederken, yabancı payında azalışlar da dikkat çekiyor. **PGSUS**'da ise, son günlerde momentum kaybı dikkat çekerken teknik göstergeler dönüş olabileceği sinyali veriyor.

Nominal günlük ve haftalık performanslarında pozitif bölgede yer alan **BIMAS** ve **TUPRS** hisselerinde, işlem hacminde görülen artış güçlü görünümü desteklemeye devame debilir. **BIMAS** hissesinde RSI indikatörünün aşırı alım bölgesine gelmesine rağmen henüz dönüş sinyali vermemesi pozitif değerlendirilebilir. **SISE** ve **EREGL** hisselerinde RSI indikatörü satış baskısının devam edebileceğine işaret etse de, son dönemde endekse görece zayıf seyir izlenmesi satışların sınırlı kalmasını destekleyebilir.

**Bankacılık hisselerinde** Fed faiz indirim ihtimallerinde azalış ve içeride tahvil faizlerindeki yükseliş etkisiyle hızlı yükseliş sonrasında görece zayıf seyir devam edebilir. **Sanayi şirketlerinde** ise son dönemde geride kalmalarının ardından daha defansif görüntü görebiliriz.

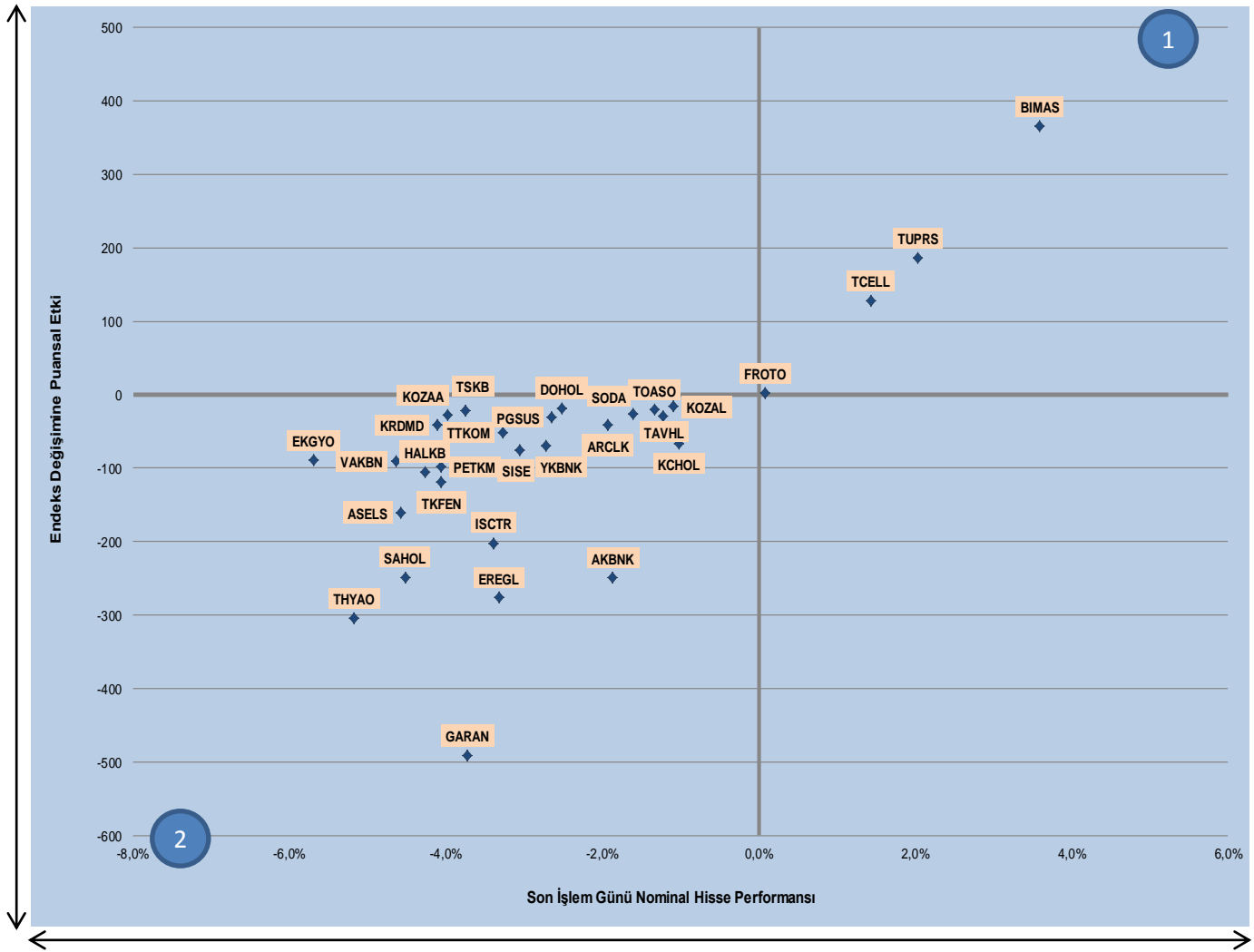
**Tablo 1: Özet Değerlendirme ve Puanlama**

Kod	Puanlama											Fiyat ve Nominal Hisse Performansı										
	Bir Dün	5 Önceki Gün	15 Önceki Gün	Son 15 Gündeki Minimum	Son 15 Gündeki Maksimum	Son 15 Gündeki Ortalama	Göre Göre	Relatif Performans	Maksimuma Göre Relatif Performans	Günlük Puan Farkı	5 Günlük Puan Farkı	15 Günlük Puan Farkı	Bir Dün	5 Önceki Gün	15 Önceki Gün	Son 15 Gündeki Minimum	Son 15 Gündeki Maksimum	Günlük Değişim	5 Günlük Değişim	15 Günlük Değişim		
BIMAS	68,8	4,2	52,1	4,2	-58,3	68,8	-6,1	14,3%	0,0%	64,6	16,7	64,6	88,00	84,95	85,60	80,40	75,65	88,00	3,6%	2,8%	9,5%	
PGSUS	47,9	66,7	-14,6	72,9	-18,8	95,8	41,3	1,4%	0,0%	-18,8	62,5	-25,0	46,38	47,64	44,40	40,70	38,36	47,64	-2,6%	4,5%	14,0%	
AKBNK	43,8	45,8	20,8	16,7	-14,6	68,8	29,9	8,9%	0,4%	-2,1	22,9	27,1	7,36	7,50	7,28	6,40	6,40	7,54	-1,9%	1,1%	15,0%	
VAKBN	31,3	37,5	45,8	-29,2	-6,3	87,5	40,4	15,6%	-3,0%	-6,3	-14,6	60,4	4,52	4,74	4,60	3,78	3,78	4,88	-4,6%	-1,7%	19,6%	
TOASO	29,2	29,2	-14,6	27,1	-14,6	56,3	20,1	-4,1%	0,0%	0,0	43,8	2,1	19,20	19,46	19,53	18,37	18,37	19,91	-1,3%	-1,7%	4,5%	
DOHOL	27,1	47,9	41,7	6,3	-25,0	47,9	6,3	2,8%	-0,6%	-20,8	-14,6	20,8	1,16	1,19	1,20	1,12	1,11	1,20	-2,5%	-3,3%	3,6%	
TECELL	27,1	-47,9	-18,8	10,4	-47,9	31,3	-13,8	0,0%	0,0%	75,0	45,8	16,7	12,75	12,57	13,22	12,65	12,48	13,47	1,4%	-3,6%	0,8%	
FROTO	22,9	14,6	20,8	20,8	-29,2	43,8	11,0	1,5%	0,0%	8,3	2,1	2,1	60,40	60,35	61,50	59,10	59,05	62,50	0,1%	-1,8%	2,2%	
ISCTR	22,9	35,4	-60,4	25,0	-60,4	66,7	36,4	0,0%	0,0%	-12,5	83,3	-2,1	6,27	6,49	6,34	5,49	5,49	6,60	-3,4%	-1,1%	14,2%	
HALKB	20,8	37,5	18,8	-62,5	-50,0	54,2	11,3	0,0%	6,3%	-16,7	2,1	83,3	5,83	6,09	5,90	5,29	5,29	6,09	-4,3%	-1,2%	10,2%	
TSKB	18,8	29,2	-4,2	---	---	---	---	---	---	-10,4	22,9	---	0,77	0,80	0,79	0,70	0,70	0,82	-3,8%	-2,5%	10,0%	
TUPRS	18,8	-39,6	-56,3	-43,8	-68,8	18,8	-45,7	-1,8%	0,0%	58,3	75,0	62,5	115,40	113,10	116,10	120,40	113,10	120,40	2,0%	-0,6%	-4,0%	
KCHOL	10,4	0,0	-39,6	58,3	-41,7	35,4	-1,8	2,9%	0,0%	10,4	50,0	-47,9	17,46	17,64	17,96	17,48	17,25	18,07	-1,0%	-2,8%	-0,1%	
YKBNK	10,4	14,6	35,4	33,3	10,4	66,7	40,4	3,4%	1,8%	-4,2	-25,0	-22,9	2,50	2,57	2,59	2,23	2,23	2,66	-2,7%	-3,5%	12,1%	
KOZAL	8,3	-8,3	-16,7	-10,4	-41,7	47,9	-0,7	0,0%	0,0%	16,7	25,0	18,8	49,70	50,25	51,90	50,65	49,34	53,70	-1,1%	-4,2%	-1,9%	
SAHOL	6,3	58,3	-31,3	25,0	-31,3	58,3	17,2	0,0%	0,0%	-52,1	37,5	-18,8	8,87	9,29	9,16	8,21	8,21	9,29	-4,5%	-3,2%	8,0%	
GARAN	4,2	29,2	33,3	6,3	2,1	62,5	34,7	0,0%	0,0%	-25,0	-29,2	-2,1	9,55	9,92	9,83	8,33	8,33	10,15	-3,7%	-2,8%	14,6%	
ARCLK	0,0	4,2	0,0	22,9	-37,5	66,7	12,8	2,8%	-5,4%	-4,2	0,0	-22,9	18,80	19,17	19,46	18,31	18,31	19,65	-1,9%	-3,4%	2,7%	
TTKOM	-6,3	0,0	10,4	41,7	-12,5	47,9	14,9	0,5%	-2,3%	-6,3	-16,7	-47,9	5,02	5,19	5,26	4,91	4,83	5,36	-3,3%	-4,6%	2,2%	
TAVHL	-22,9	-54,2	2,1	12,5	-56,3	27,1	-21,9	0,7%	0,0%	31,3	-25,0	-35,4	24,22	24,52	26,10	27,00	24,22	27,00	-1,2%	-7,2%	-10,3%	
EKGYO	-29,2	37,5	8,3	-18,8	-43,8	37,5	-12,5	1,4%	-3,8%	-66,7	-37,5	-10,4	1,16	1,23	1,22	1,15	1,13	1,23	-5,7%	-4,9%	0,9%	
EREGL	-33,3	-16,7	20,8	-45,8	-41,7	33,3	-12,8	0,0%	0,0%	-16,7	-54,2	12,5	7,28	7,53	7,88	7,45	7,28	7,96	-3,3%	-7,6%	-2,3%	
KRDMD	-37,5	-37,5	29,2	0,0	-41,7	29,2	-8,5	0,0%	0,0%	0,0	-66,7	-37,5	2,10	2,19	2,33	2,20	2,10	2,35	-4,1%	-9,9%	-4,4%	
SODA	-39,6	-56,3	-47,9	-70,8	-72,9	-25,0	-54,7	0,0%	-6,3%	16,7	8,3	31,3	6,11	6,21	6,53	6,98	6,11	6,98	-1,6%	-6,4%	-12,5%	
ASELS	-43,8	-33,3	-18,8	-22,9	-47,9	2,1	-31,4	-5,4%	-6,4%	-10,4	-25,0	-20,8	17,09	17,91	18,84	18,33	17,09	18,85	-4,6%	-9,3%	-6,8%	
PETKM	-45,8	-41,7	25,0	-6,3	-45,8	33,3	-19,6	0,0%	0,0%	-4,2	-70,8	-39,6	3,78	3,94	4,12	3,98	3,78	4,17	-4,1%	-8,3%	-5,1%	
SISE	-45,8	-52,1	-33,3	-41,7	-52,1	12,5	-33,6	0,0%	0,0%	6,3	-12,5	-4,2	4,76	4,91	5,26	5,16	4,76	5,26	-3,1%	-9,5%	-7,8%	
TKFEN	-50,0	-31,3	6,3	14,6	-50,0	12,5	-26,7	0,0%	0,0%	-18,8	-56,3	-64,6	24,10	25,12	26,10	27,20	24,10	27,20	-4,1%	-7,7%	-11,4%	
THYAO	-52,1	-41,7	2,1	-8,3	-56,3	14,6	-24,2	0,0%	0,0%	-10,4	-54,2	-43,8	12,27	12,94	13,45	13,22	12,27	13,45	-5,2%	-8,8%	-7,2%	
KOZAA	-62,5	-62,5	-27,1	-22,9	-87,5	-4,2	-47,5	0,0%	-19,9%	0,0	-35,4	-39,6	6,04	6,29	6,94	7,73	6,04	7,73	-4,0%	-13,0%	-21,9%	

Kaynak: Finnet, HLY Araştırma

Aşağıdaki grafikte, BIST 30 Endeksi hisselerinin son işlem günündeki değişimi ve söz konusu hisselerin BIST 30 Endeksi'ndeki günlük değişime puansal etkisi gösterilmektedir. BIST 30 Endeksi son işlem gününde **2.285 puan**, başka bir deyişle **%1,84 azalış** ile günü tamamladı. Söz konusu grafikte görüldüğü üzere, hisselerin çoğunlukla negatif bölgede yer aldığı görüyoruz. **BIMAS** ve **TUPRS**, en yüksek pozitif puansal katkıyı sağlayan şirketler olurken; **GARAN** ve **THYAO** en yüksek negatif puansal katkıyı sağlayan şirketler arasında yer aldı.

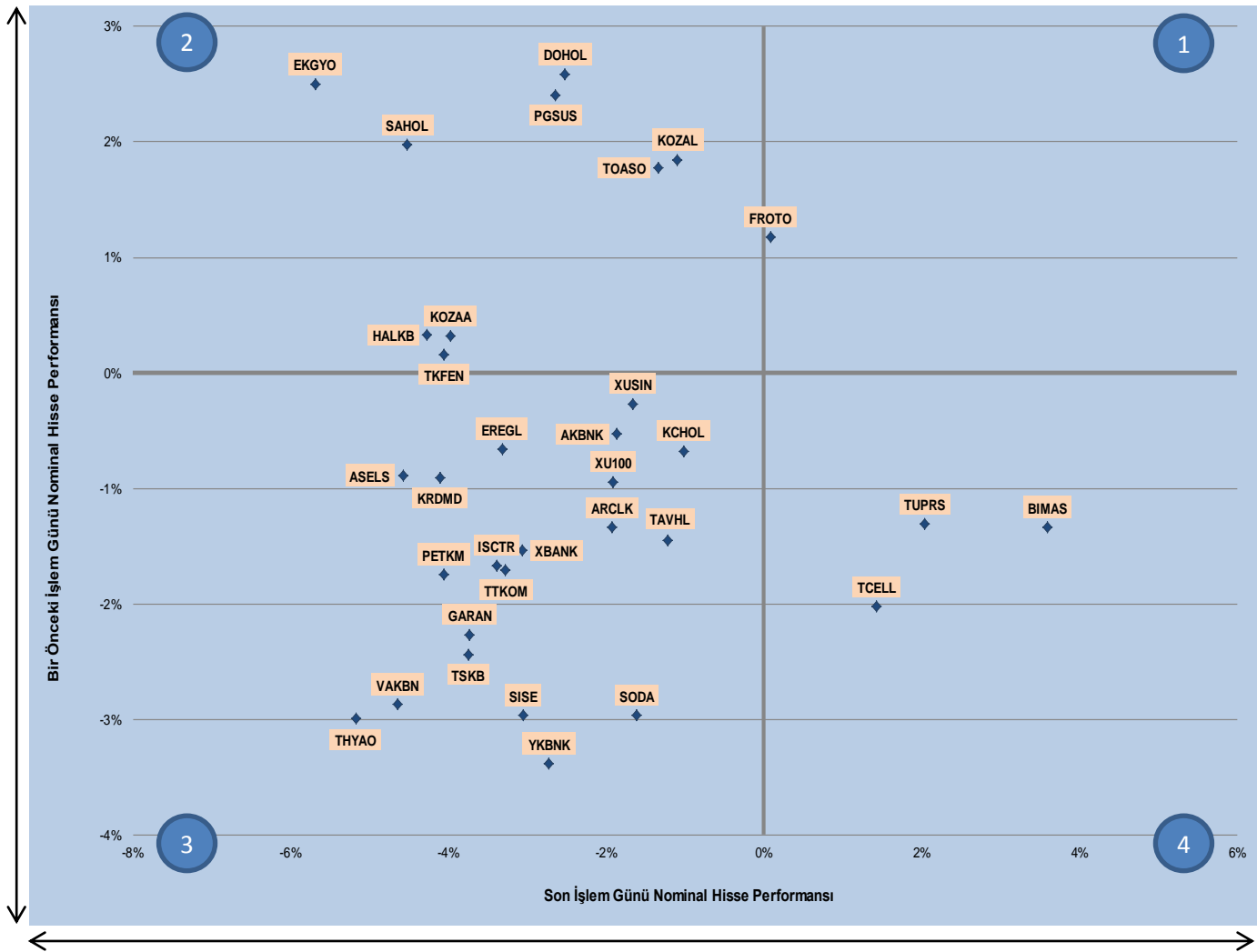
**Grafik 1: BIST 30 Endeksi Hisselerinin Son İşlem Günündeki Değişimi ve BIST 30 Endeksi'ndeki Günlük Değişime Puansal Etkisi**



Kaynak: Finnet

1. Bölge, son işlem gününde pozitif performans gösteren hisselerin BIST 30 Endeksi'ne sağladığı pozitif puansal katkıyı,
2. Bölge, son işlem gününde negatif performans gösteren hisselerin BIST 30 Endeksi'ne sağladığı negatif puansal katkıyı ifade eder.

Aşağıdaki grafikte, BIST 30 Endeksi hisselerinin son işlem günü ve bir önceki işlem günündeki nominal hisse performansları gösterilmektedir. Söz konusu grafikte görüldüğü üzere, hisselerin çoğunlukla ikinci ve üçüncü bölgelerde yer aldığını görüyoruz. **FROTO** iki gün ardı ardına yükseliş kaydederken; **YKBNK** ve **THYAO** gibi hisseler ise iki gün ardı ardına geriledi.

**Grafik 2: BIST 30 Endeksi Hisselerinin Son İşlem Günü ve Bir Önceki Gün Nominal Performansları**


Kaynak: Finnet

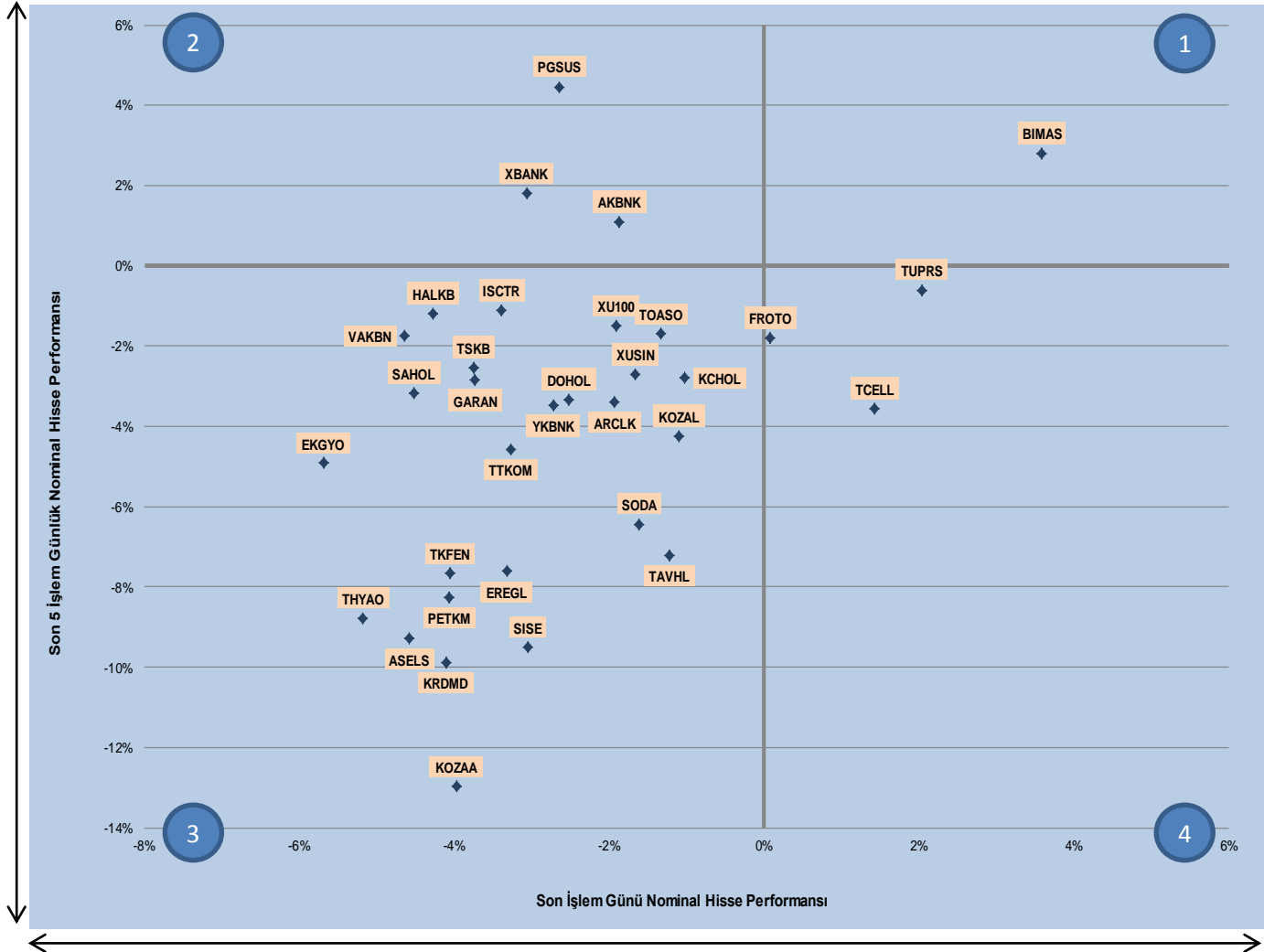
1. Bölge, hissenin hem son işlem günü hem de bir önceki işlem gününde yükseliş kaydettiğini,
2. Bölge, hissenin bir önceki işlem gününde yükseliş, son işlem gününde ise düşüş kaydettiğini,
3. Bölge, hissenin hem son işlem günü hem de bir önceki işlem gününde düşüş kaydettiğini,
4. Bölge, hissenin bir önceki işlem gününde düşüş, son işlem gününde ise yükseliş kaydettiğini ifade eder.

### Akıllı Grafikler #halkyatirim #BIST30 #akilligrafik

Günlük ve Haftalık Performans

Aşağıdaki grafikte, BIST 30 Endeksi hisselerinin son işlem günü ve son bir haftalık nominal hisse performansları gösterilmektedir. Söz konusu grafikte görüldüğü üzere, hisselerin çoğunlukla ikinci ve üçüncü bölgede yer aldığını görüyoruz. **BIMAS** hem son işlem günü hem de son bir haftalık dönemde yükseliş gösterirken; **KOZAA** ve **KRDMD** gibi hisseler hem son işlem günü hem de son bir haftalık dönemde düşüş kaydetmiştir.

### Grafik 3: BIST 30 Endeksi Hisselerinin Son İşlem Günü ve Son 1 Haftalık Nominal Performansları

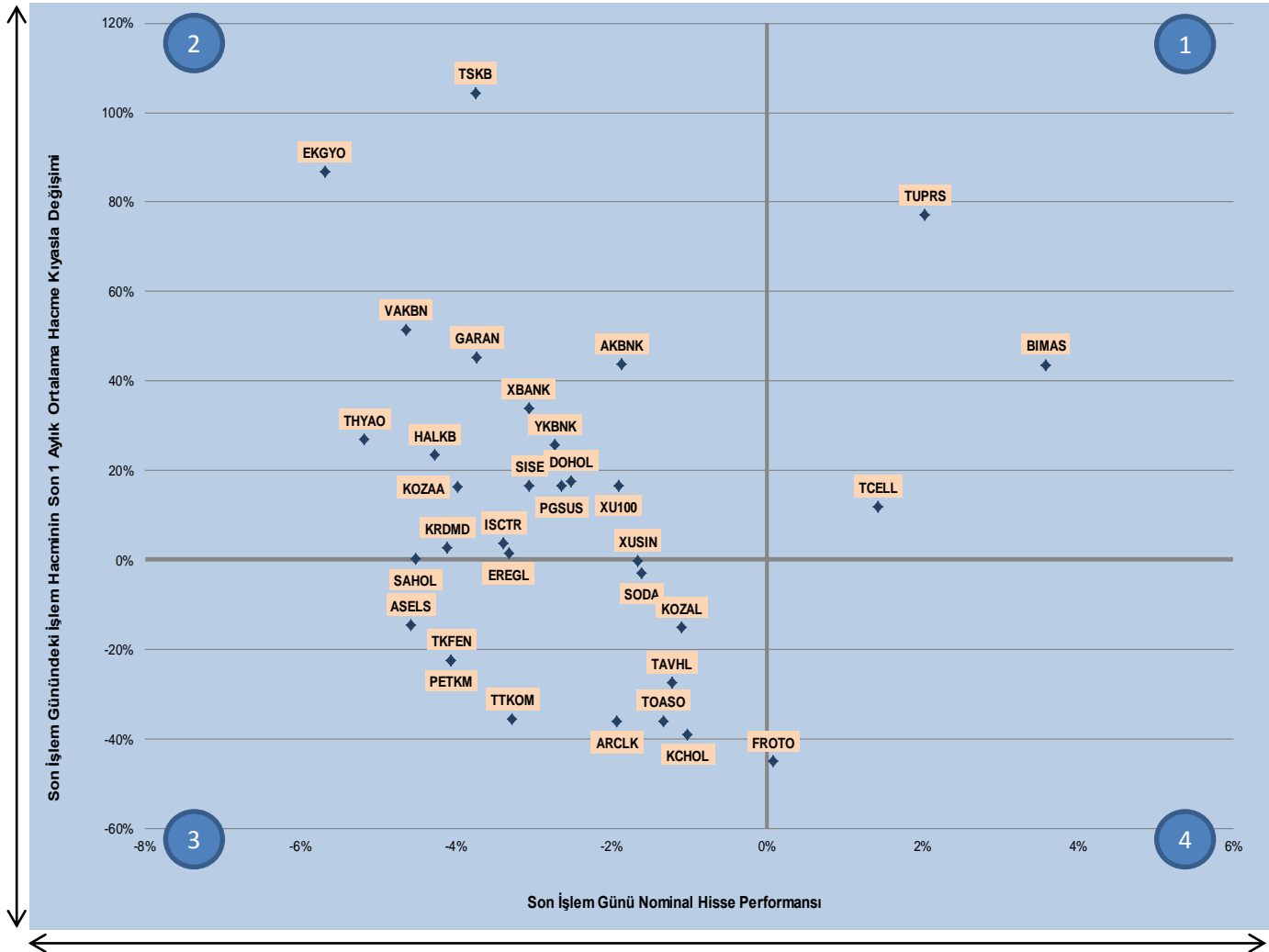


Kaynak: Fınnet

1. Bölge, hisselerin hem son işlem günü hem de son bir haftalık dönemde yükseliş kaydettiğini,
2. Bölge, hisselerin son işlem gününde düşüş, son bir haftalık dönemde ise yükseliş kaydettiğini,
3. Bölge, hisselerin hem son işlem günü hem de son bir haftalık dönemde düşüş kaydettiğini,
4. Bölge, hisselerin son işlem gününde yükseliş, son bir haftalık dönemde ise düşüş kaydettiğini ifade eder.

Aşağıdaki grafikte, BIST 30 Endeksi hisselerinin son işlem günündeki nominal hisse performansları ve işlem hacminin son 1 aylık ortalama işlem hacmine kıyasla değişimini gösterilmektedir. Söz konusu grafikte görüldüğü üzere, hisselerin çoğunlukla ikinci ve üçüncü bölgelerde yer aldığını görüyoruz. **TUPRS** ve **BIMAS** gibi hisseler son işlem gününde yükseliş gösterirken aynı zamanda işlem hacimlerinde de son 1 aylık ortalama işlem hacmine kıyasla artışlar olmuştur. **KCHOL** ve **ARCLK** gibi hisseler ise son işlem gününde düşüş kaydetmesinin yanı sıra işlem hacminin son 1 aylık ortalamasına göre azaldığını görüyoruz.

**Grafik 4: BIST 30 Endeksi Hisselerinin Son İşlem Günündeki Nominal Performansları ve Son İşlem Günündeki İşlem Hacminin Son 1 Aylık Ortalama İşlem Hacmine Kıyasla Değişimi**

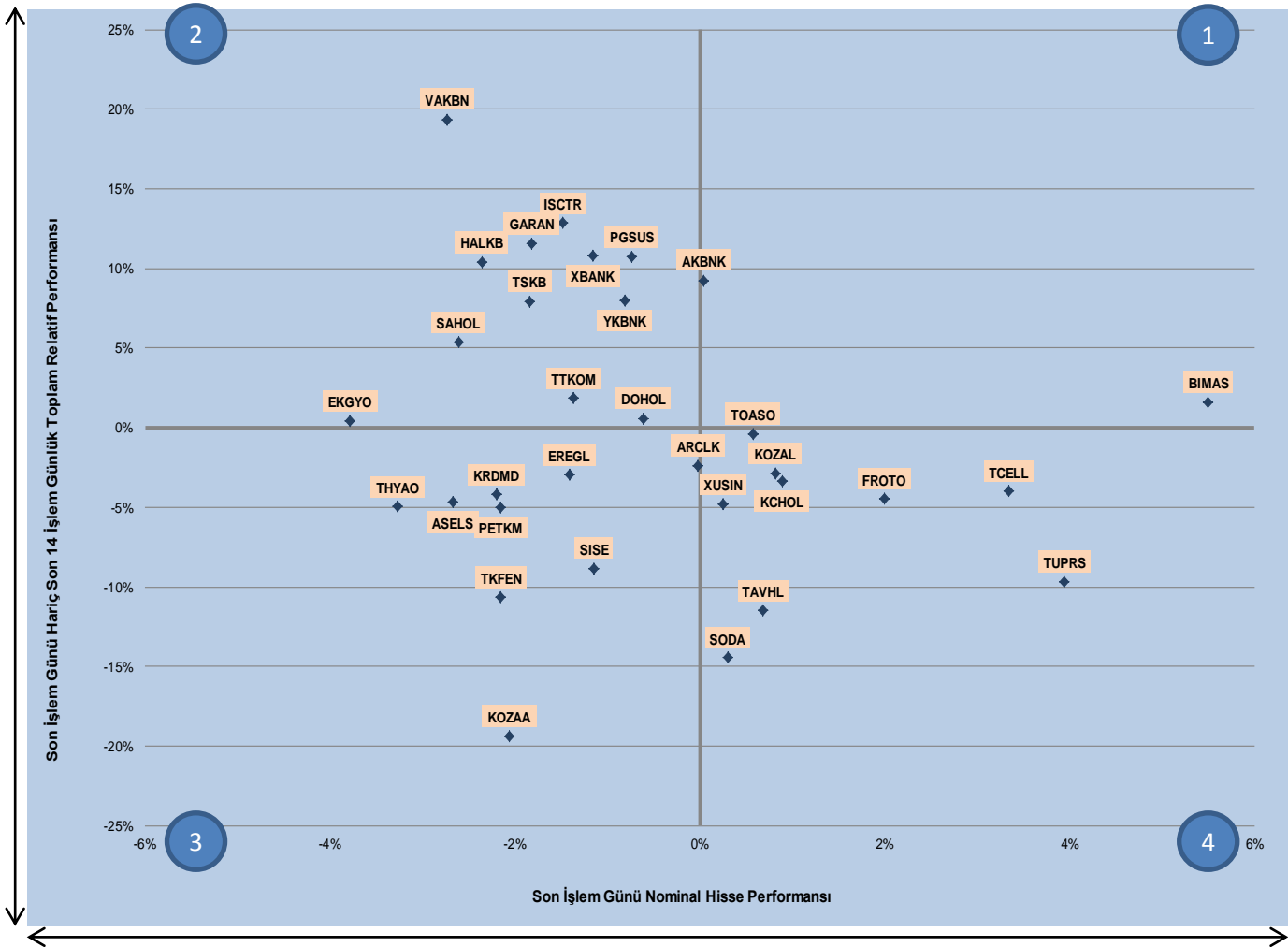


Kaynak: Fintel

1. Bölge, hisselerin son işlem gününde yükseldiğini ve işlem hacminin 1 aylık ortalamasına göre artış gösterdiğini,
2. Bölge, hisselerin son işlem gününde gerilediğini ve işlem hacminin 1 aylık ortalamasına göre artış gösterdiğini,
3. Bölge, hisselerin son işlem gününde gerilediğini ve işlem hacminin 1 aylık ortalamasına göre azalış gösterdiğini,
4. Bölge, hisselerin son işlem gününde yükseldiğini ve işlem hacminin 1 aylık ortalamasına göre azalış gösterdiğini ifade eder.

Aşağıdaki grafikte, BIST 30 Endeksi hisselerinin son işlem günündeki ve son işlem günü hariç son 14 günlük toplam relatif performansları gösterilmektedir. Söz konusu grafikte görüldüğü üzere, hisselerin çoğunlukla ikinci ve üçüncü bölgelerde yer aldığını görüyoruz. **AKBNK** ve **BIMAS** gibi hisseler son işlem gününde pozitif relatif performans gösterirken son işlem günü hariç son 14 günlük zaman diliminde gösterdikleri toplam relatif performans da pozitiftir. **KOZAA** ve **TKFEN** gibi hisseler ise son işlem gününde negatif relatif performans göstermelerinin yanı sıra son işlem günü hariç son 14 günlük zaman diliminde BIST 100 Endeksi karşısında negatif ayrılmışlardır.

#### Grafik 5: BIST 30 Endeksi Hisselerinin Son İşlem Günü ve Son İşlem Günü Hariç Son 14 Günlük Toplam Relatif Performansları



Kaynak: Finnet

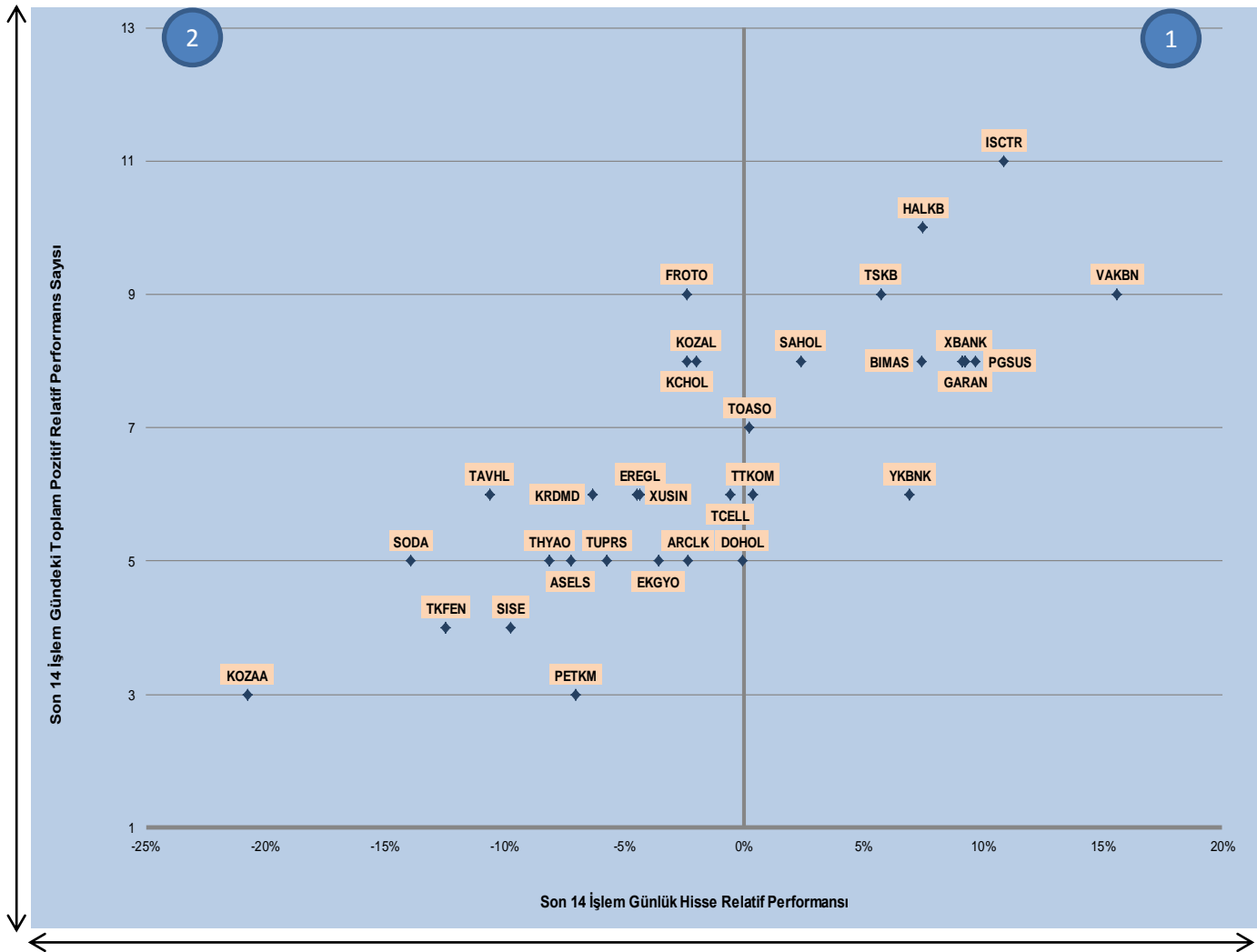
1. Bölge, hissenin son işlem günü ve son işlem günü hariç son 14 günlük relatif performansının pozitif olduğunu,
2. Bölge, hissenin son işlem günü relatif performansının negatif ancak son işlem günü hariç son 14 günlük toplam relatif performansının pozitif olduğunu,
3. Bölge, hissenin son işlem günü ve son işlem günü hariç son 14 günlük relatif performansının negatif olduğunu,
4. Bölge, hissenin son işlem günü relatif performansının pozitif ancak son işlem günü hariç son 14 günlük toplam relatif performansının negatif olduğunu ifade eder.

### Akıllı Grafikler #halkyatirim #BIST30 #akilligrafik

Son 14 Günlük Relatif Performans ve Relatif Performans Sayısı

Aşağıdaki grafikte, BIST 30 Endeksi hisselerinin son 14 işlem günlük relatif performansları ve son 14 işlem günü içerisindeki pozitif relatif performans gösterdiği gün sayısı gösterilmektedir. BIST 30 Endeksi hisselerinin son 14 işlem günlük relatif performansları **ortalama %-1,2** olurken, son 14 işlem günü içerisinde **ortalama 7 gün** pozitif relatif performans gösterdiğini görüyoruz. **VAKBN**, %15,6 ile en yüksek pozitif relatif performans sergileyen hisse olurken, toplam 14 gün içerisinde 9 kez pozitif relatif performans göstermeyi başarmıştır. **KOZAA** ise %20,8 ile en yüksek negatif relatif performans gösteren hisse senedi olurken, toplam 14 gün içerisinde ancak 3 kez pozitif relatif performans sergileyebilmiştir.

**Grafik 6: BIST 30 Endeksi Hisselerinin Son 14 İşlem Günlük Relatif Performansları ve Son 14 İşlem Günü İçerisindeki Pozitif Relatif Performans Sayısı**



Kaynak: Finnet

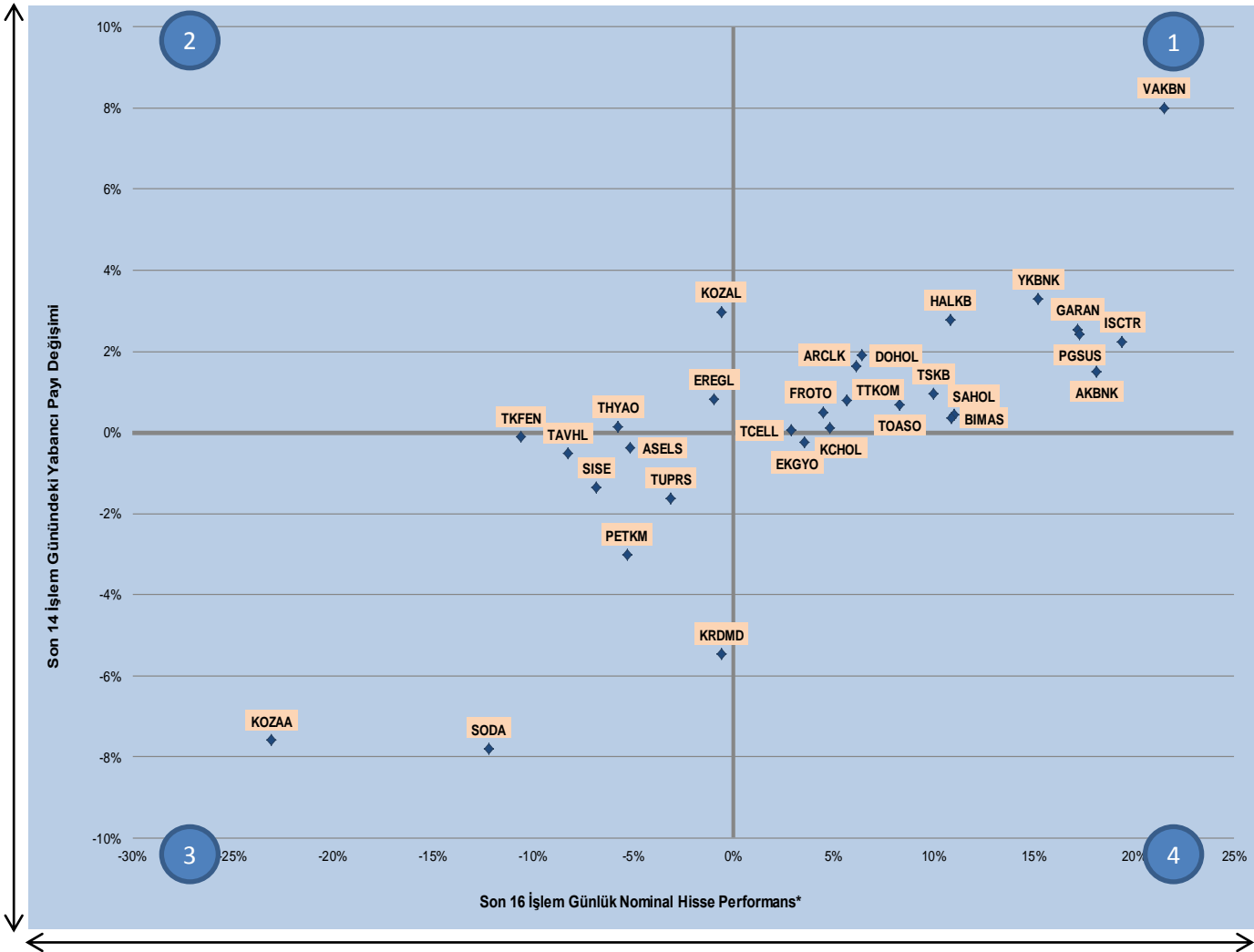
1. Bölge, son 14 işlem günlük relatif performansı pozitif olan hisselerin söz konusu 14 işlem günündeki pozitif relatif performans gösterdiği gün sayısını,
2. Bölge, son 14 işlem günlük relatif performansı negatif olan hisselerin söz konusu 14 işlem günündeki pozitif relatif performans gösterdiği gün sayısını ifade eder.

### Akıllı Grafikler #halkyatirim #BIST30 #akilligrafik

Son 14 Günlük Nominal Performans ve Yabancı Payı Değişimi

Aşağıdaki grafikte, BIST 30 Endeksi hisselerinin son 14 işlem günlük nominal performansları ve son 14 işlem günündeki yabancı payı değişimleri gösterilmektedir. Söz konusu grafikte görüldüğü üzere, çoğunlukla hisselerin **yabancı payında artış** olduğunu görüyoruz. **VAKBN** ve **YKBNK**, yabancı payında en çok artış olan hisseler olurken, **SODA** ve **KOZAA** ise yabancı payında en çok azalış olan hisse olarak yer almıştır.

### Grafik 7: BIST 30 Endeksi Hisselerinin Son 14 İşlem Günlük Nominal Performansları ve Son 14 İşlem Günündeki Yabancı Payı Değişimi



**Kaynak:** Finnet

\* Nominal hisse performansı, takas zamanı 'T+2' olması dolayısıyla fiyat hareketini daha belirgin göstermek amacıyla takas gününden iki işlem günü önceden hesaplanmıştır.

1. Bölge, son 14 işlem günlük nominal performansı pozitif olan ve yabancı paylarında artış olan hisseleri,
2. Bölge, son 14 işlem günlük nominal performansı pozitif olan ancak yabancı paylarında azalış olan hisseleri,
3. Bölge, son 14 işlem günlük nominal performansı negatif olan ve yabancı paylarında azalış olan hisseleri,
4. Bölge, son 14 işlem günlük nominal performansı pozitif olan ancak yabancı paylarında azalış olan hisseleri ifade eder.

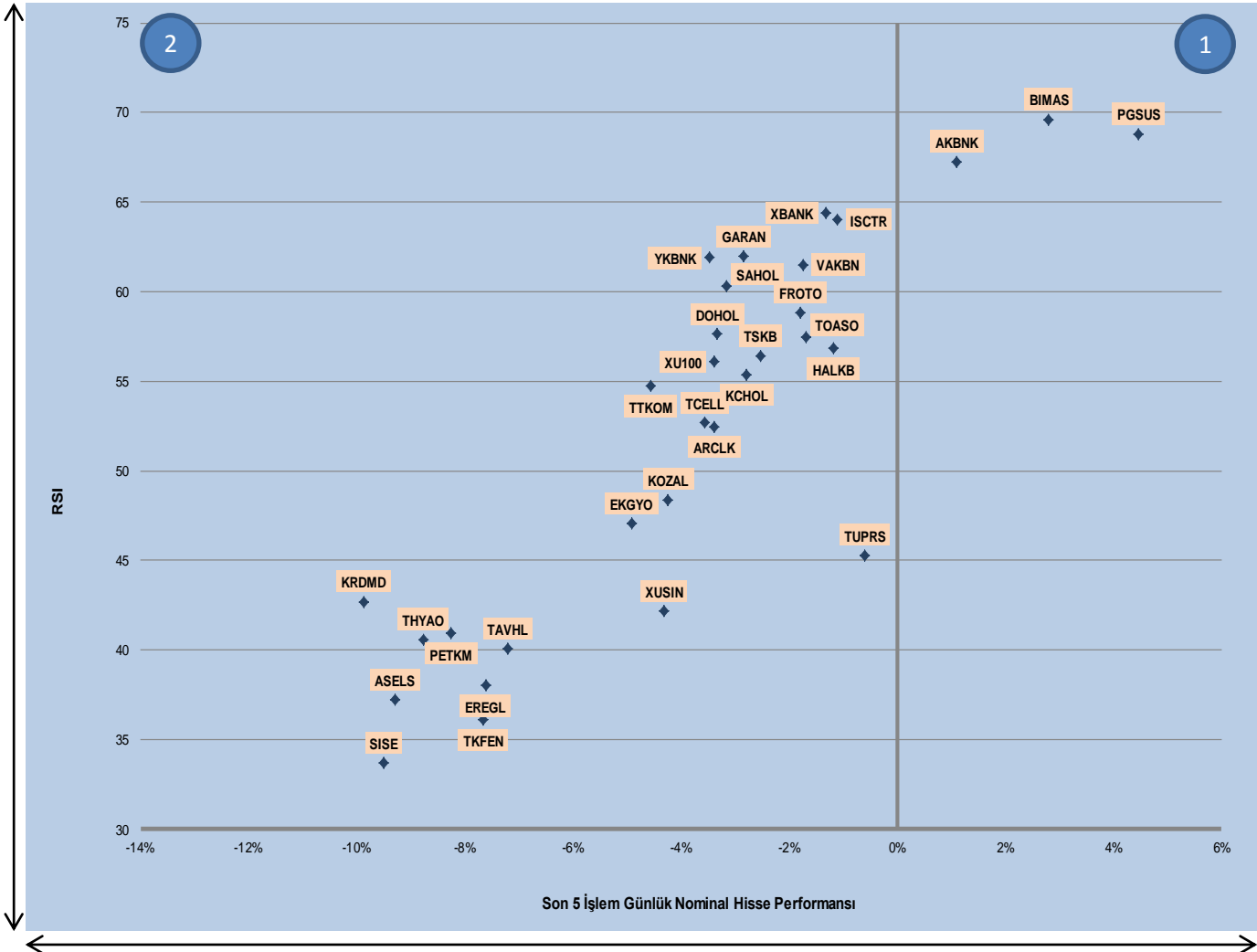


### Akıllı Grafikler #halkyatirim #BIST30 #akilligrafik

Son 5 Günlük Nominal Performans ve RSI

Aşağıdaki grafikte, BIST 30 Endeksi hisselerinin son 5 işlem günlük nominal performansları ve 14 günlük RSI indikatörü gösterilmektedir. Söz konusu grafikte görüldüğü üzere, hisselerin nominal performanslarının çoğunlukla negatif olduğunu görüyoruz. **BIMAS** ve **PGSUS** gibi hisselerin son 5 günde nominal performanslarının pozitif tarafta yer aldığını ve RSI göstergesinin de **aşırı alım** bölgesi olan **70 seviyesine** en çok yaklaşan hisseler olduğunu görüyoruz. **SISE** ve **TKFEN** gibi hisseler ise son 5 gündeki zayıf performansları ile aşırı satım bölgesine en çok yaklaşan hisseler olarak dikkat çekiyor.

**Grafik 8: BIST 30 Endeksi Hisselerinin Son 5 İşlem Günlük Nominal Performansları ve RSI**



Kaynak: Finnet

1. Bölge, hissenin son 5 günlük nominal hisse performansının pozitif olduğunu,
2. Bölge, hissenin son 5 günlük nominal hisse performansının negatif olduğunu ifade eder.

**RSI göstergelerinde ise, 30 ve altı seviyeler 'aşırı satım'; 70 ve üzeri seviyeler 'aşırı alım'; 50 seviyesi 'trend başlangıcı'; 50 seviyesi altı 'aşağı yönlü trend'; 50 seviyesi üzeri de 'yukarı yönlü trendi' ifade eder.**

**Akıllı Grafiker #halkyatirim #BIST30 #akilligrafik**
**METODOLOJİ**

Söz konusu hisse ve endeksler için kapanış, son işlem günü hisse kapanışını; destek ve direnç seviyeleri için ise 0,5 ve 1 standart sapma kullanılarak belirlenmiştir. Standart sapma, son 20 işlem günlük olarak hesaplanmıştır.

**Tablo 2: Hisse Kapanış ve Teknik Seviyeler**

Kod	Destek 2	Destek 1	20 Günlük Ortalama	Son Fiyat	Direnç 1	Direnç 2
AKBNK	6,91	7,13	6,82	7,36	7,59	7,81
ARCLK	18,09	18,45	18,92	18,80	19,15	19,51
ASELS	16,69	16,89	18,07	17,09	17,29	17,49
BIMAS	84,03	86,01	80,83	88,00	89,99	91,97
DOHOL	1,12	1,14	1,13	1,16	1,18	1,20
EKGYO	1,12	1,14	1,16	1,16	1,18	1,20
EREGL	7,09	7,18	7,61	7,28	7,38	7,47
FROTO	58,64	59,52	59,82	60,40	61,28	62,16
GARAN	8,82	9,18	9,00	9,55	9,92	10,28
HALKB	5,52	5,68	5,59	5,83	5,98	6,14
ISCTR	5,77	6,02	5,84	6,27	6,52	6,77
KCHOL	16,94	17,20	17,40	17,46	17,72	17,98
KOZAA	5,50	5,77	7,16	6,04	6,31	6,58
KOZAL	48,27	48,98	51,15	49,70	50,42	51,13
KRDMD	2,03	2,06	2,20	2,10	2,14	2,17
PETKM	3,69	3,73	3,98	3,78	3,83	3,87
PGSUS	42,76	44,57	42,06	46,38	48,19	50,00
SAHOL	8,40	8,63	8,51	8,87	9,11	9,34
SISE	4,64	4,70	5,11	4,76	4,82	4,88
SODA	5,82	5,96	6,61	6,11	6,26	6,40
TAVHL	23,44	23,83	25,93	24,22	24,61	25,00
TCELL	12,41	12,58	12,73	12,75	12,92	13,09
THYAO	11,96	12,12	12,94	12,27	12,42	12,58
TKFEN	23,34	23,72	26,01	24,10	24,48	24,86
TOASO	18,37	18,79	18,85	19,20	19,61	20,03
TSKB	0,73	0,75	0,74	0,77	0,79	0,81
TTKOM	4,79	4,90	4,98	5,02	5,14	5,25
TUPRS	112,88	114,14	116,23	115,40	116,66	117,92
VAKBN	4,10	4,31	4,17	4,52	4,73	4,94
XBANK	132.753	137.676	133.695	142.599	147.522	152.445
XU030	117.713	119.720	119.961	121.727	123.734	125.741
XU100	93.793	95.302	95.705	96.811	98.320	99.830
XUSIN	106.693	107.456	110.413	108.219	108.982	109.745
YKBNK	2,33	2,41	2,39	2,50	2,59	2,67

Kaynak: Finnet, HLY Araştırma

# Künye & Çekince

## Halk Yatırım Araştırma – Öneri Listesi Tanımları

(Aksi belirtilmedikçe önümüzdeki 12 ay için beklenen performans)

AL: %20 ve üzeri artış

TUT: %0 ile %20 aralığında artış

SAT : %0'ın altında azalış

## Halk Yatırım Araştırma

[Halkyatirimarastirma@halkyatirim.com.tr](mailto:Halkyatirimarastirma@halkyatirim.com.tr)

+90 212 314 81 81

Banu KIVCI TOKALI	Araştırma Direktörü	<a href="mailto:BTokali@halkyatirim.com.tr">BTokali@halkyatirim.com.tr</a> +90 212 314 81 88
İlknur HAYIR TURHAN	Yönetmen Perakende, Cam, Çimento, GYO	<a href="mailto:ITurhan@halkyatirim.com.tr">ITurhan@halkyatirim.com.tr</a> +90 212 314 81 85
Mehmet Gökhan DELİOĞLU	Yönetmen Kantitatif Analist	<a href="mailto:GDelioglu@halkyatirim.com.tr">GDelioglu@halkyatirim.com.tr</a> +90 212 314 81 32
Abdullah DEMİRER	Uzman Havacılık, Petrol&Gaz, Gübre, Gıda, Kimya, Kağıt	<a href="mailto:ADemirer@halkyatirim.com.tr">ADemirer@halkyatirim.com.tr</a> +90 212 314 87 24
Ayşegül BAYRAM	Uzman Strateji Telekom, Madencilik	<a href="mailto:ABayram@halkyatirim.com.tr">ABayram@halkyatirim.com.tr</a> +90 212 314 87 30
Uğur BOZKURT	Uzman Yardımcısı Makroekonomi Demir-Çelik, Otomotiv, Beyaz Eşya	<a href="mailto:UBozkurt@halkyatirim.com.tr">UBozkurt@halkyatirim.com.tr</a> +90 212 314 87 26

## ÇEKİNCE

Bu rapor ve yorumlardaki yazılar, bilgiler ve grafikler yalnızca bilgi edinilmesi amacıyla derlenmiştir. Burada yer alan yatırım bilgi, yorum ve tavsiyeleri yatırım danışmanlığı kapsamında değildir. Yatırım danışmanlığı hizmeti, yetkili kuruluşlar tarafından kişilerin risk ve getiri tercihleri dikkate alınarak kişiye özel, imzalanacak yatırım danışmanlığı sözleşmesi çerçevesinde sunulmaktadır. Burada yer alan yorum ve tavsiyeler ise genel niteliktedir. Bu tavsiyeler mali durumunuz ile risk ve getiri tercihlerinize uygun olmayabilir. Bu nedenle, sadece burada yer alan bilgilere dayanılarak yatırım kararı verilmesi beklentilerinize uygun sonuçlar doğurmayabilir.

Halk Yatırım, bu bilgilerin doğru, eksiksiz ve değişmez olduğunu garanti etmez, bilgi eksikliği ve yanlışlığından hiçbir şekilde sorumlu tutulamaz. Raporda yer alan ifadeler, hiçbir şekilde alış veya satış teklifi olarak değerlendirilemez. Halk Yatırım'ın rapordaki bilgiler dolayısıyla ortaya çıkabilecek doğrudan ve dolaylı kazanç ve zararlarla ilgili herhangi bir sorumluluğu yoktur.

Bu ileti 05 Kasım 2014 tarih ve 29166 sayılı Resmi Gazetede yayınlanan ve 01 Mayıs 2015 tarihinde yürürlüğü giren "Elektronik Ticaretin Düzenlenmesi Hakkında" çıkan kanunun 2.Maddesi c bendinde belirtilen Ticari Elektronik ileti kapsamında değildir.

