

Akıllı Grafikler #halkyatirim #BIST30 #akilligrafik

EKGYO
KOZAA
SAHOL

Akıllı grafikleri incelediğimizde pozitif tarafta özellikle **EKGYO**, **KOZAA** ve **SAHOL** öne çıkıyor. Söz konusu hisselerde son günde güçlü performans ve işlem hacmi devam ederken, hisselerdeki mevcut seyrin devam edebileceğini düşünüyoruz.

BIMAS
KRDMD
SISE

Negatif tarafta ise özellikle, sırasıyla **BIMAS**, **KRDMD** ve **SISE** yer alıyorlar. Söz konusu hisselerde zayıf performans son günde de devam ederken, işlem hacimlerinde de genel olarak azalışlar dikkat çekiyor. Ayrıca, hisselerin son 14 gündeki toplam relatif performansları da genel olarak negatif bölgede bulunuyor.

SAHOL
TKFEN

BIMAS
TCELL

Nominal günlük ve haftalık performanslarında pozitif bölgede yer alan **SAHOL** hissesinde RSI indikatörünün 70 referans değerini yukarı yönlü henüz aşması güçlü eğilimin devam edebileceğine işaret ederken, **TKFEN** hissesinde dönüş sinyali tepki yükselişinin devam edebileceğini gösteriyor. Günlük ve haftalık bazda endekse görece zayıf izlemeye devam eden **TCELL**'de RSI indikatörü satış baskısının devam edebileceğine işaret ederken, **BIMAS**'da dönüş sinyali kar realizasyonlarının sürebileceğini gösteriyor.

SANAYİ
SEKTÖRÜ

Bankacılık hisselerine ilişkin genel olarak olumlu görüşümüzü korumaya devam etmemize karşılık tahvil faizlerindeki yükselişin de etkisiyle söz konusu hisselerdeki hızlı yükseliş sonrasında kar realizasyonları devam edebilir. **Sanayi şirketlerinde** ise son dönemde geride kalmalarının ardından daha defansif görüntü görebiliriz.

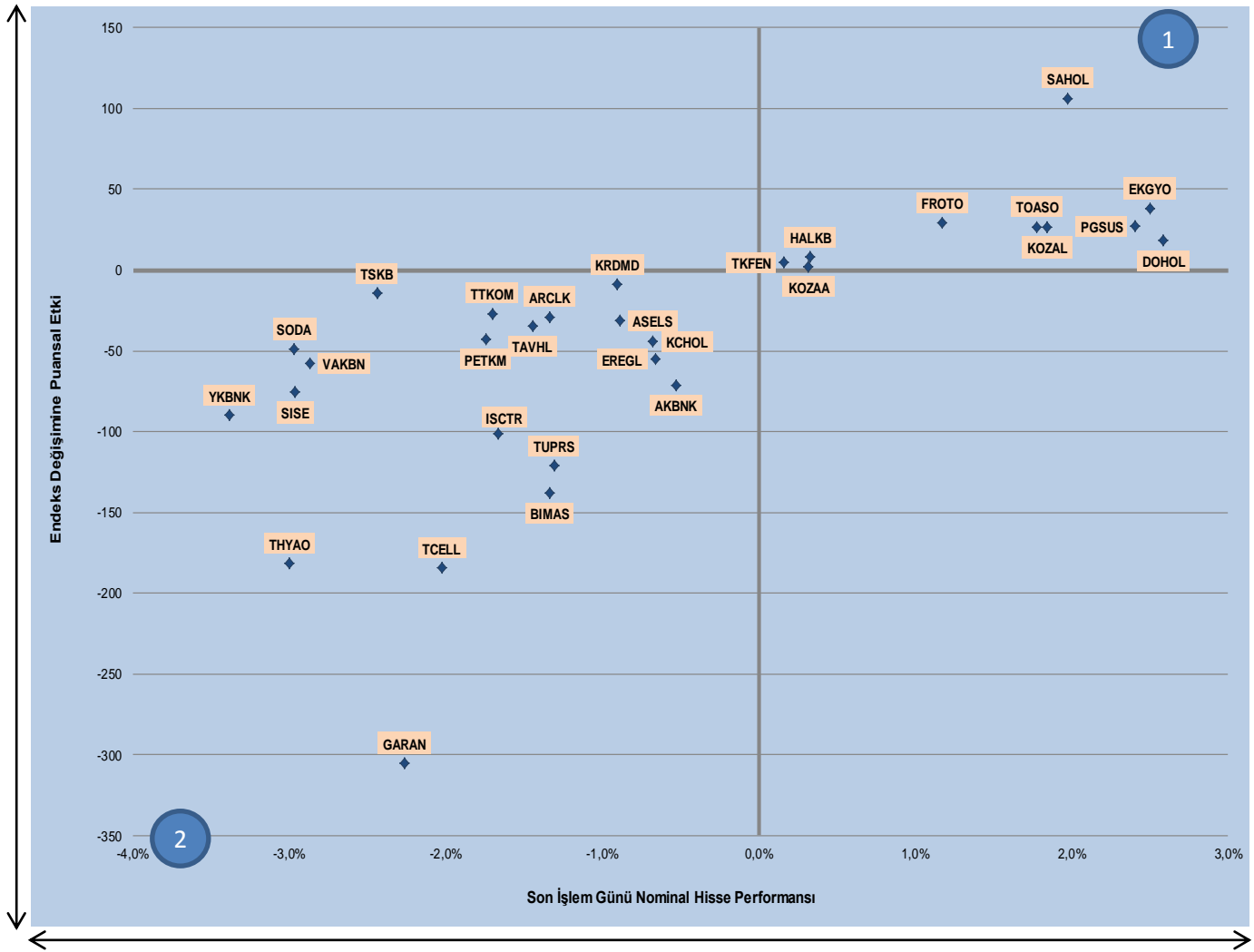
Tablo 1: Özet Değerlendirme ve Puanlama

Kod	Puanlama												Fiyat ve Nominal Hisse Performansı								
	Bir Dün	5 Önce	15 Önce	Son 15 Gündeki Minimum	Son 15 Gündeki Maksimum	Son 15 Gündeki Ortalama	Göre Relatif Performans	Maksimuma Relatif Performans	Günlük Puan Farkı	5 Günlük Puan Farkı	15 Günlük Puan Farkı	Bir Dün	5 Önce	15 Önce	Son 15 Gündeki Minimum	Son 15 Gündeki Maksimum	Günlük Değişim	5 Günlük Değişim	15 Günlük Değişim		
PGSUS	66,7	8,3	18,8	85,4	-18,8	95,8	42,9	2,2%	0,0%	58,3	47,9	-18,8	47,64	46,52	43,80	39,54	38,36	47,64	2,4%	8,8%	20,5%
SAHOL	58,3	29,2	29,2	16,7	-31,3	58,3	18,5	0,0%	0,0%	29,2	29,2	41,7	9,29	9,11	9,02	7,99	7,99	9,29	2,0%	3,0%	16,3%
DOHOL	47,9	-25,0	-2,1	-2,1	-25,0	47,9	4,9	3,5%	0,0%	72,9	50,0	50,0	1,19	1,16	1,17	1,09	1,09	1,20	2,6%	1,7%	9,2%
AKBNK	45,8	68,8	35,4	10,4	-14,6	68,8	28,1	9,0%	0,4%	-22,9	10,4	35,4	7,50	7,54	7,26	6,23	6,23	7,54	-0,5%	3,3%	20,4%
EKGYO	37,5	-16,7	6,3	-31,3	-43,8	37,5	-11,8	5,6%	0,0%	54,2	31,3	68,8	1,23	1,20	1,20	1,12	1,12	1,23	2,5%	2,5%	9,8%
HALKB	37,5	41,7	37,5	-37,5	-62,5	54,2	5,7	0,0%	9,1%	-4,2	0,0	75,0	6,09	6,07	5,98	5,26	5,26	6,09	0,3%	1,8%	15,8%
VAKBN	37,5	81,3	70,8	-16,7	-29,2	87,5	36,4	20,6%	-0,4%	-43,8	-33,3	54,2	4,74	4,88	4,59	3,72	3,72	4,88	-2,9%	3,3%	27,4%
ISCTR	35,4	66,7	47,9	8,3	-60,4	66,7	36,5	0,0%	0,0%	-31,3	-12,5	27,1	6,49	6,60	6,31	5,25	5,25	6,60	-1,7%	2,9%	23,6%
TSKB	29,2	54,2	27,1	---	---	---	---	---	---	-25,0	2,1	---	0,80	0,82	0,78	0,70	0,70	0,82	-2,4%	2,6%	14,3%
TOASO	29,2	-14,6	-4,2	22,9	-14,6	56,3	20,0	-4,8%	0,0%	43,8	33,3	6,3	19,46	19,12	19,36	17,73	17,73	19,91	1,8%	0,5%	9,8%
GARAN	29,2	62,5	58,3	29,2	2,1	62,5	34,9	0,0%	0,0%	-33,3	-29,2	0,0	9,92	10,15	9,79	8,15	8,15	10,15	-2,3%	1,3%	21,7%
YKBNK	14,6	60,4	58,3	35,4	10,4	66,7	41,9	4,3%	2,8%	-45,8	-43,8	-20,8	2,57	2,66	2,59	2,17	2,17	2,66	-3,4%	-0,8%	18,4%
FROTO	14,6	-27,1	-10,4	16,7	-29,2	43,8	10,8	-0,7%	0,0%	41,7	25,0	-2,1	60,35	59,65	61,20	57,80	57,80	62,50	1,2%	-1,4%	4,4%
BIMAS	4,2	10,4	8,3	-2,1	-58,3	52,1	-10,4	8,3%	0,7%	-6,3	-4,2	6,3	84,95	86,10	82,95	79,35	75,65	86,80	-1,3%	2,4%	7,1%
ARCLK	4,2	-6,3	-37,5	0,0	-37,5	66,7	14,3	2,8%	-5,4%	10,4	41,7	4,2	19,17	19,43	18,83	17,71	17,71	19,65	-1,3%	1,8%	8,2%
KCHOL	0,0	-22,9	-14,6	27,1	-41,7	58,3	1,4	1,9%	-4,3%	22,9	14,6	-27,1	17,64	17,76	17,86	16,66	16,66	18,07	-0,7%	-1,2%	5,9%
TTKOM	0,0	14,6	29,2	43,8	-12,5	47,9	18,1	1,9%	-0,9%	-14,6	-29,2	-43,8	5,19	5,28	5,25	4,75	4,75	5,36	-1,7%	-1,1%	9,3%
KOZAL	-8,3	-41,7	-37,5	-10,4	-41,7	47,9	-1,9	0,0%	0,0%	33,3	29,2	2,1	50,25	49,34	52,45	50,00	49,34	53,70	1,8%	-4,2%	0,5%
EREGL	-16,7	-35,4	-20,8	-64,6	-45,8	33,3	-13,6	0,0%	0,0%	18,8	4,2	47,9	7,53	7,58	7,96	7,35	7,35	7,96	-0,7%	-5,4%	2,4%
TKFEN	-31,3	-45,8	-37,5	43,8	-50,0	14,6	-22,4	0,0%	0,0%	14,6	6,3	-75,0	25,12	25,08	26,14	26,96	25,08	27,20	0,2%	-3,9%	-6,8%
ASELS	-33,3	-35,4	-2,1	-12,5	-47,9	2,1	-30,0	-2,8%	-3,9%	2,1	-35,4	-20,8	17,91	18,07	18,85	18,02	17,74	18,85	-0,9%	-5,0%	-0,6%
KRDMD	-37,5	-35,4	25,0	-20,8	-41,7	29,2	-6,0	0,0%	0,0%	-2,1	-62,5	-16,7	2,19	2,21	2,35	2,11	2,11	2,35	-0,9%	-6,8%	3,7%
TUPRS	-39,6	-39,6	-35,4	-54,2	-68,8	-31,3	-49,9	-5,8%	-1,4%	0,0	-4,2	14,6	113,10	114,60	117,90	119,10	113,10	120,40	-1,3%	-4,1%	-5,0%
PETKM	-41,7	-37,5	-14,6	33,3	-41,7	33,3	-16,9	-2,3%	0,0%	-4,2	-27,1	-75,0	3,94	4,01	4,17	3,99	3,92	4,17	-1,7%	-5,5%	-1,3%
THYAO	-41,7	-8,3	-27,1	4,2	-56,3	14,6	-21,3	0,0%	0,0%	-33,3	-14,6	-45,8	12,94	13,34	13,17	13,02	12,47	13,45	-3,0%	-1,7%	-0,6%
TCELL	-47,9	-41,7	18,8	-25,0	-47,9	31,3	-14,9	0,0%	0,0%	-6,3	-66,7	-22,9	12,57	12,83	13,47	12,39	12,39	13,47	-2,0%	-6,7%	1,5%
SISE	-52,1	-37,5	-41,7	-37,5	-52,1	12,5	-33,3	0,0%	0,0%	-14,6	-10,4	-14,6	4,91	5,06	5,25	5,11	4,91	5,26	-3,0%	-6,5%	-3,9%
TAVHL	-54,2	-56,3	-41,7	0,0	-56,3	27,1	-19,6	0,0%	0,0%	2,1	-12,5	-54,2	24,52	24,88	26,30	26,40	24,52	27,00	-1,4%	-6,8%	-7,1%
SODA	-56,3	-50,0	-72,9	-75,0	-72,9	-25,0	-56,8	0,0%	-6,7%	-6,3	16,7	18,8	6,21	6,40	6,39	6,96	6,21	6,98	-3,0%	-2,8%	-10,8%
KOZAA	-62,5	-87,5	-54,2	20,8	-87,5	-4,2	-44,9	0,0%	-18,5%	25,0	-8,3	-83,3	6,29	6,27	7,18	7,85	6,27	7,85	0,3%	-12,4%	-19,9%

Kaynak: Finnet, HLY Araştırma

Aşağıdaki grafikte, BIST 30 Endeksi hisselerinin son işlem günündeki değişimi ve söz konusu hisselerin BIST 30 Endeksi'ndeki günlük değişime puansal etkisi gösterilmektedir. BIST 30 Endeksi son işlem gününde **1.374 puan**, başka bir deyişle **%1,10 azalış** ile günü tamamladı. Söz konusu grafikte görüldüğü üzere, hisselerin çoğunlukla negatif bölgede yer aldığını görüyoruz. **SAHOL** ve **EKGYO**, en yüksek pozitif puansal katkıyı sağlayan şirketler olurken; **GARAN** ve **TCELL** en yüksek negatif puansal katkıyı sağlayan şirketler arasında yer aldı.

Grafik 1: BIST 30 Endeksi Hisselerinin Son İşlem Günündeki Değişimi ve BIST 30 Endeksi'ndeki Günlük Değişime Puansal Etkisi



Kaynak: Finnet

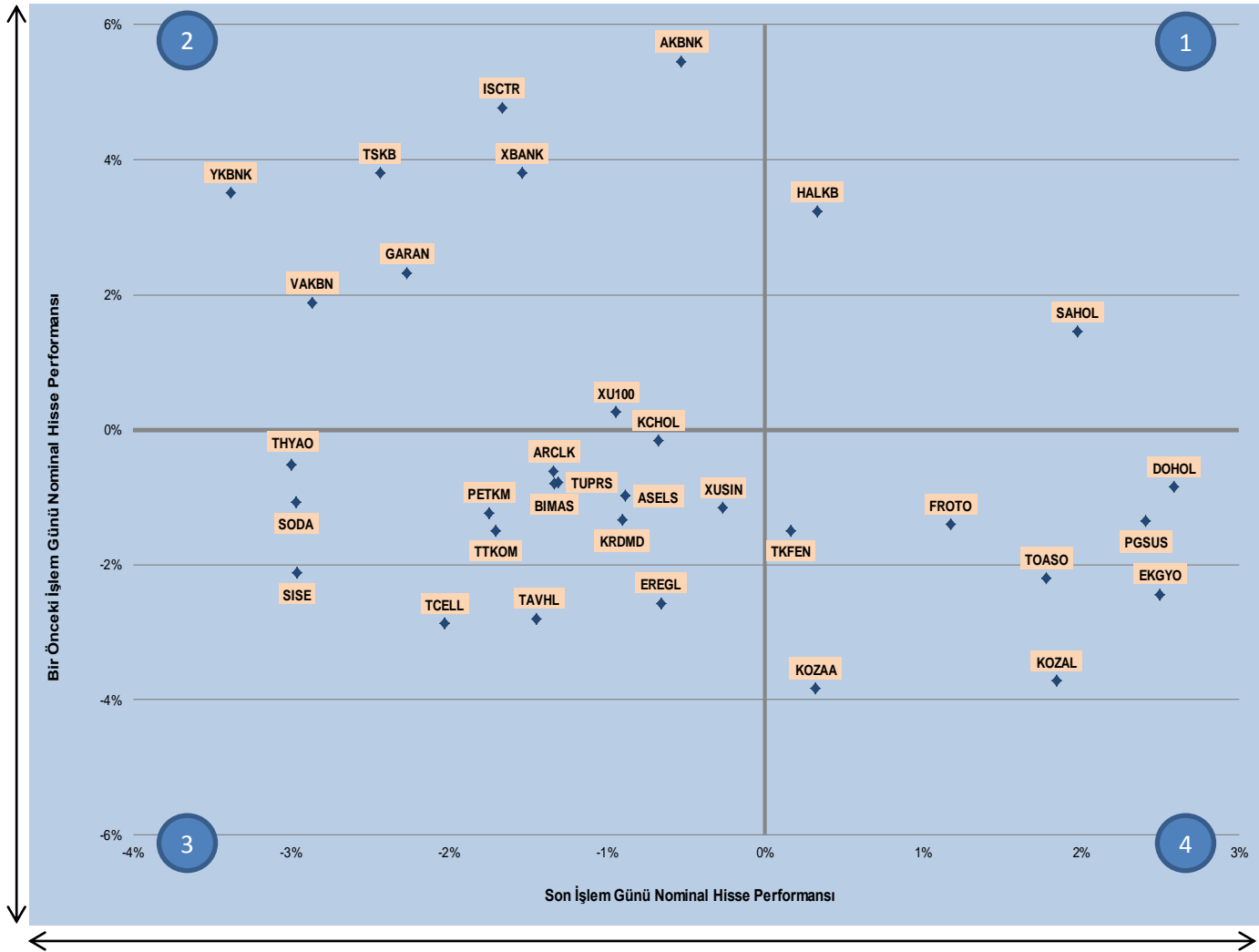
1. Bölge, son işlem gününde pozitif performans gösteren hisselerin BIST 30 Endeksi'ne sağladığı pozitif puansal katkıyı,
2. Bölge, son işlem gününde negatif performans gösteren hisselerin BIST 30 Endeksi'ne sağladığı negatif puansal katkıyı ifade eder.

Akıllı Grafikler #halkyatirim #BIST30 #akilligrafik

Son İşlem Günü ve Bir Önceki Gün Performans

Aşağıdaki grafikte, BIST 30 Endeksi hisselerinin son işlem günü ve bir önceki işlem günündeki nominal hisse performansları gösterilmektedir. Söz konusu grafikte görüldüğü üzere, hisselerin çoğunlukla ikinci ve üçüncü bölgelerde yer aldığını görüyoruz. **HALKB** ve **SAHOL** iki gün ardı ardına yükseliş kaydederken; **TCELL** ve **TAVHL** gibi hisseler ise iki gün ardı ardına geriledi.

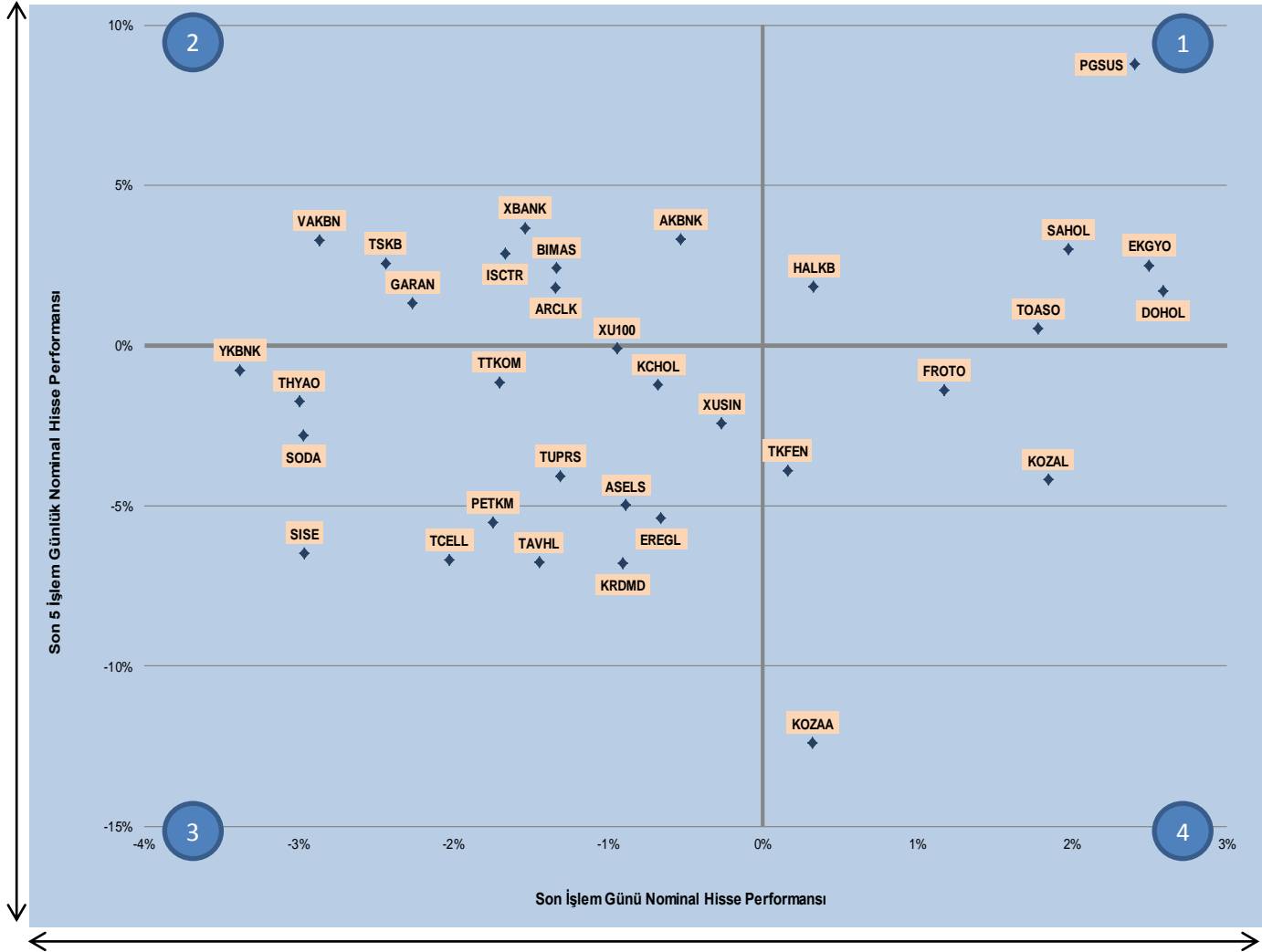
Grafik 2: BIST 30 Endeksi Hisselerinin Son İşlem Günü ve Bir Önceki Gün Nominal Performansları



Kaynak: Finnet

1. Bölge, hissenin hem son işlem günü hem de bir önceki işlem gününde yükseliş kaydettiğini,
2. Bölge, hissenin bir önceki işlem gününde yükseliş, son işlem gününde ise düşüş kaydettiğini,
3. Bölge, hissenin hem son işlem günü hem de bir önceki işlem gününde düşüş kaydettiğini,
4. Bölge, hissenin bir önceki işlem gününde düşüş, son işlem gününde ise yükseliş kaydettiğini ifade eder.

Aşağıdaki grafikte, BIST 30 Endeksi hisselerinin son işlem günü ve son bir haftalık nominal hisse performansları gösterilmektedir. Söz konusu grafikte görüldüğü üzere, hisselerin çoğunlukla ikinci ve üçüncü bölgede yer aldığını görüyoruz. **PGSUS** ve **SAHOL** gibi hisseler hem son işlem günü hem de son bir haftalık dönemde yükseliş gösterirken; **KRDMD** ve **TAVHL** gibi hisseler hem son işlem günü hem de son bir haftalık dönemde düşüş kaydetmiştir.

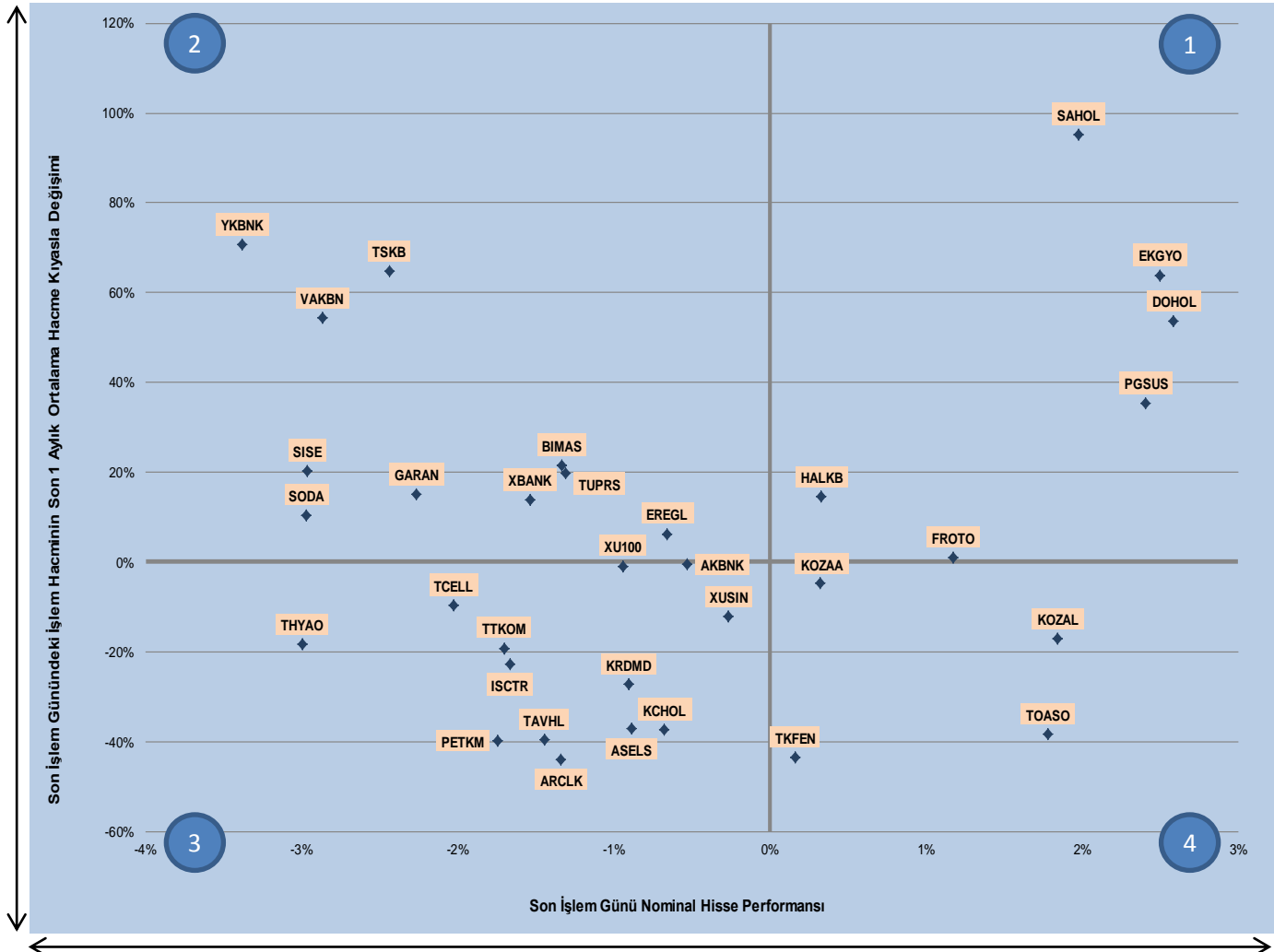
Grafik 3: BIST 30 Endeksi Hisselerinin Son İşlem Günü ve Son 1 Haftalık Nominal Performansları


Kaynak: Finnet

1. Bölge, hisselerin hem son işlem günü hem de son bir haftalık dönemde yükseliş kaydettiğini,
2. Bölge, hisselerin son işlem gününde düşüş, son bir haftalık dönemde ise yükseliş kaydettiğini,
3. Bölge, hisselerin hem son işlem günü hem de son bir haftalık dönemde düşüş kaydettiğini,
4. Bölge, hisselerin son işlem gününde yükseliş, son bir haftalık dönemde ise düşüş kaydettiğini ifade eder.

Aşağıdaki grafikte, BIST 30 Endeksi hisselerinin son işlem günündeki nominal hisse performansları ve işlem hacminin son 1 aylık ortalama işlem hacmine kıyasla değişimini gösterilmektedir. Söz konusu grafikte görüldüğü üzere, hisselerin çoğunlukla ikinci ve üçüncü bölgelerde yer aldığını görüyoruz. **SAHOL** ve **EKGYO** gibi hisseler son işlem gününde yükseliş gösterirken aynı zamanda işlem hacimlerinde de son 1 aylık ortalama işlem hacmine kıyasla artışlar olmuştur. **ARCLK** ve **PETKM** gibi hisseler ise son işlem gününde düşüş kaydetmesinin yanı sıra işlem hacminin son 1 aylık ortalamasına göre azaldığını görüyoruz.

Grafik 4: BIST 30 Endeksi Hisselerinin Son İşlem Günündeki Nominal Performansları ve Son İşlem Günündeki İşlem Hacminin Son 1 Aylık Ortalama İşlem Hacmine Kıyasla Değişimi

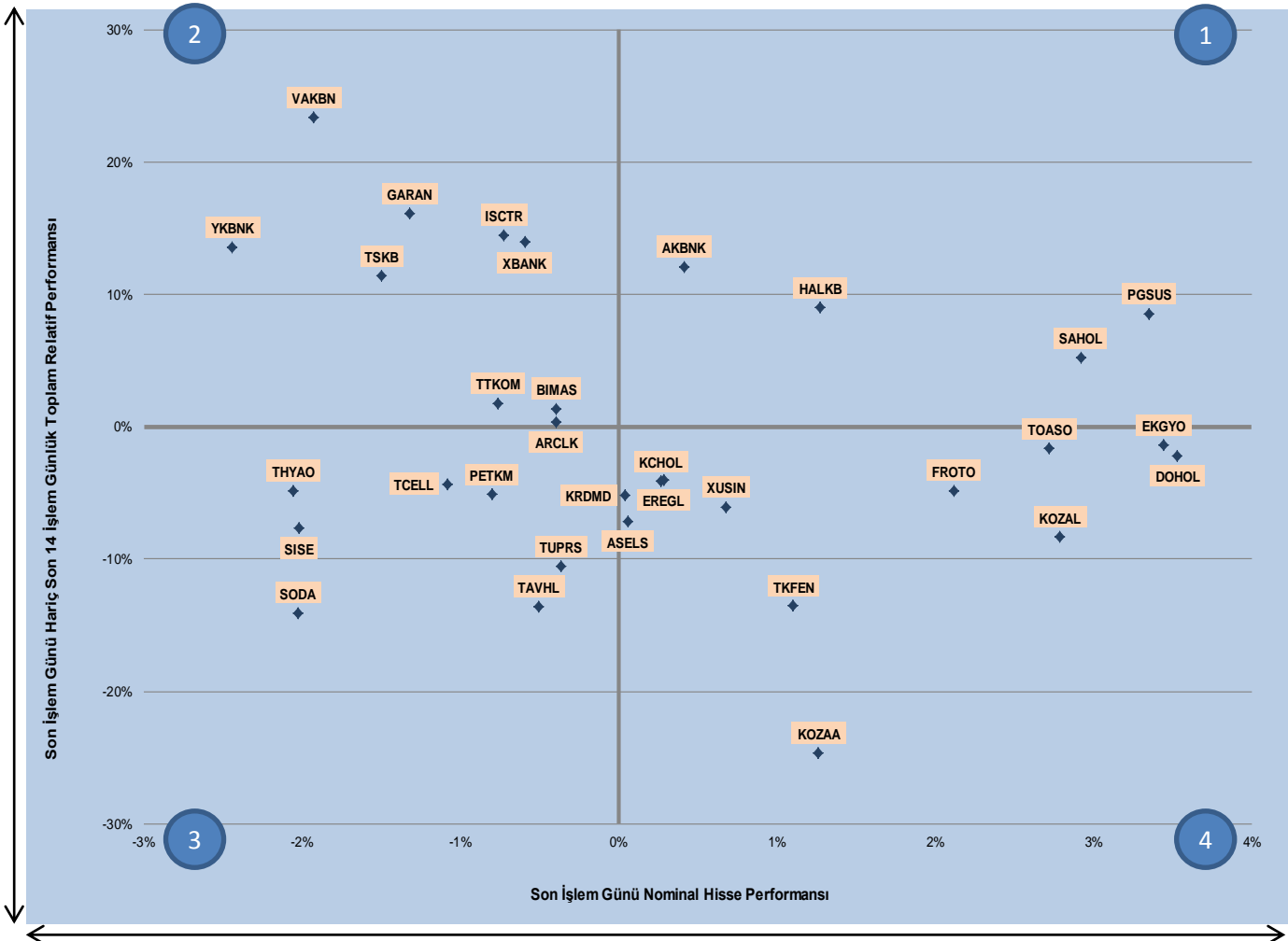


Kaynak: Finnet

1. Bölge, hisselerin son işlem gününde yükseldiğini ve işlem hacminin 1 aylık ortalamasına göre artış gösterdiğini,
2. Bölge, hisselerin son işlem gününde gerilediğini ve işlem hacminin 1 aylık ortalamasına göre artış gösterdiğini,
3. Bölge, hisselerin son işlem gününde gerilediğini ve işlem hacminin 1 aylık ortalamasına göre azalış gösterdiğini,
4. Bölge, hisselerin son işlem gününde yükseldiğini ve işlem hacminin 1 aylık ortalamasına göre azalış gösterdiğini ifade eder.

Aşağıdaki grafikte, BIST 30 Endeksi hisselerinin son işlem günündeki ve son işlem günü hariç son 14 günlük toplam relatif performansları gösterilmektedir. Söz konusu grafikte görüldüğü üzere, hisselerin çoğunlukla ikinci ve üçüncü bölgelerde yer aldığını görüyoruz. **AKBNK** ve **PGSUS** gibi hisseler son işlem gününde pozitif relatif performans gösterirken son işlem günü hariç son 14 günlük zaman diliminde gösterdikleri toplam relatif performans da pozitifdir. **SODA** ve **TAVHL** gibi hisseler ise son işlem gününde negatif relatif performans göstermelerinin yanı sıra son işlem günü hariç son 14 günlük zaman diliminde BIST 100 Endeksi karşısında negatif ayrılmışlardır.

Grafik 5: BIST 30 Endeksi Hisselerinin Son İşlem Günü ve Son İşlem Günü Hariç Son 14 Günlük Toplam Relatif Performansları



Kaynak: Finnet

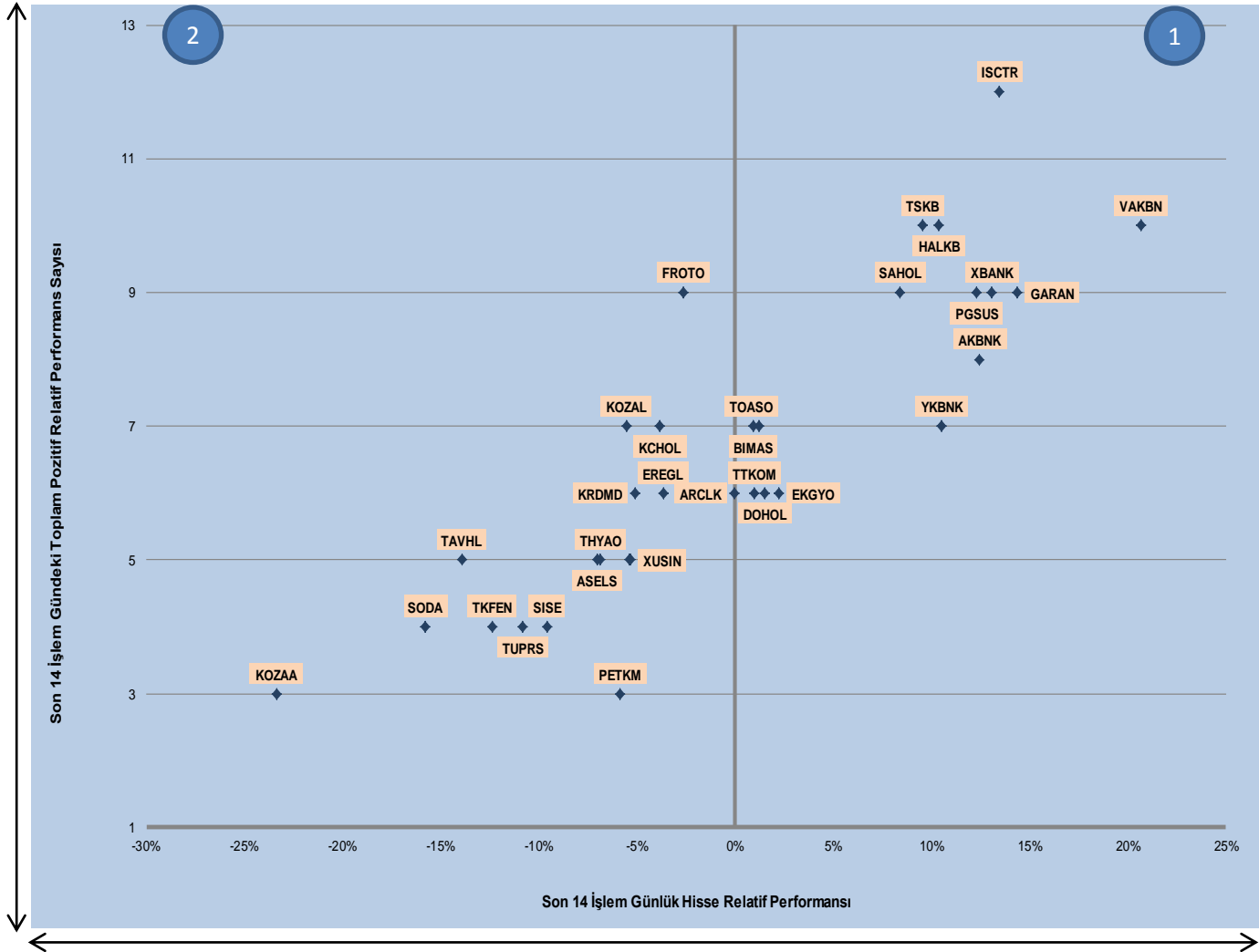
1. Bölge, hissenin son işlem günü ve son işlem günü hariç son 14 günlük relatif performansının pozitif olduğunu,
2. Bölge, hissenin son işlem günü relatif performansının negatif ancak son işlem günü hariç son 14 günlük toplam relatif performansının pozitif olduğunu,
3. Bölge, hissenin son işlem günü ve son işlem günü hariç son 14 günlük relatif performansının negatif olduğunu,
4. Bölge, hissenin son işlem günü relatif performansının pozitif ancak son işlem günü hariç son 14 günlük toplam relatif performansının negatif olduğunu ifade eder.

Akıllı Grafikler #halkyatirim #BIST30 #akilligrafik

Son 14 Günlük Relatif Performans ve Relatif Performans Sayısı

Aşağıdaki grafikte, BIST 30 Endeksi hisselerinin son 14 işlem günlük relatif performansları ve son 14 işlem günü içerisindeki pozitif relatif performans gösterdiği gün sayısı gösterilmektedir. BIST 30 Endeksi hisselerinin son 14 işlem günlük relatif performansları **ortalama %-0,4** olurken, son 14 işlem günü içerisinde **ortalama 7 gün** pozitif relatif performans gösterdiğini görüyoruz. **VAKBN**, %20,6 ile en yüksek pozitif relatif performans sergileyen hisse olurken, toplam 14 gün içerisinde 10 kez pozitif relatif performans göstermeyi başarmıştır. **KOZAA** ise %23,4 ile en yüksek negatif relatif performans gösteren hisse senedi olurken, toplam 14 gün içerisinde ancak 3 kez pozitif relatif performans sergileyebilmiştir.

Grafik 6: BIST 30 Endeksi Hisselerinin Son 14 İşlem Günlük Relatif Performansları ve Son 14 İşlem Günü İçerisindeki Pozitif Relatif Performans Sayısı



Kaynak: Finnet

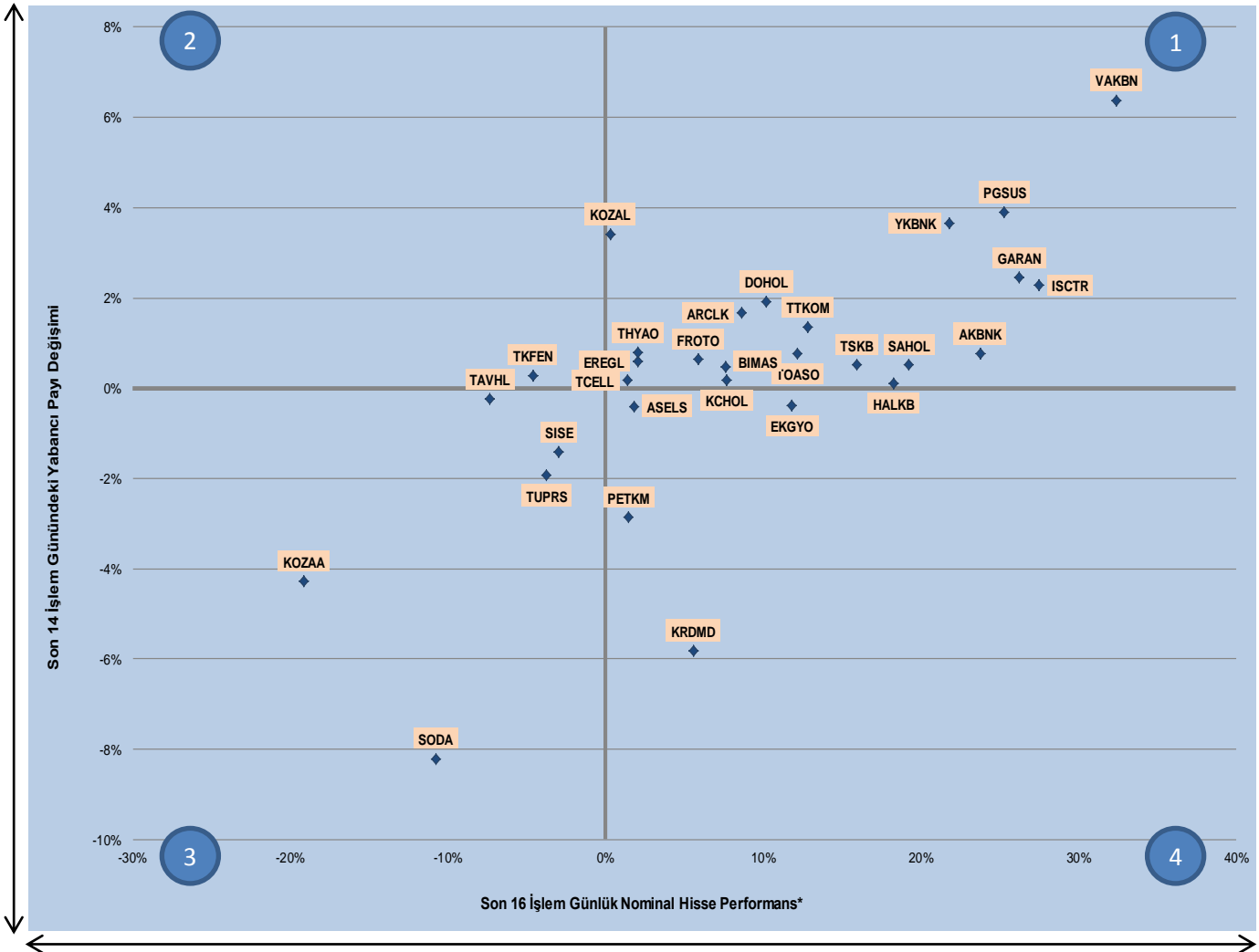
1. Bölge, son 14 işlem günlük relatif performansı pozitif olan hisselerin söz konusu 14 işlem günündeki pozitif relatif performans gösterdiği gün sayısını,
2. Bölge, son 14 işlem günlük relatif performansı negatif olan hisselerin söz konusu 14 işlem günündeki pozitif relatif performans gösterdiği gün sayısını ifade eder.

Akıllı Grafikler #halkyatirim #BIST30 #akilligrafik

Son 14 Günlük Nominal Performans ve Yabancı Payı Değişimi

Aşağıdaki grafikte, BIST 30 Endeksi hisselerinin son 14 işlem günlük nominal performansları ve son 14 işlem günündeki yabancı payı değişimleri gösterilmektedir. Söz konusu grafikte görüldüğü üzere, çoğunlukla hisselerin **yabancı payında artış** olduğunu görüyoruz. **VAKBN** ve **PGSUS**, yabancı payında en çok artış olan hisseler olurken, **SODA** ve **KRDMD** ise yabancı payında en çok azalış olan hisse olarak yer almıştır.

Grafik 7: BIST 30 Endeksi Hisselerinin Son 14 İşlem Günlük Nominal Performansları ve Son 14 İşlem Günündeki Yabancı Payı Değişimi

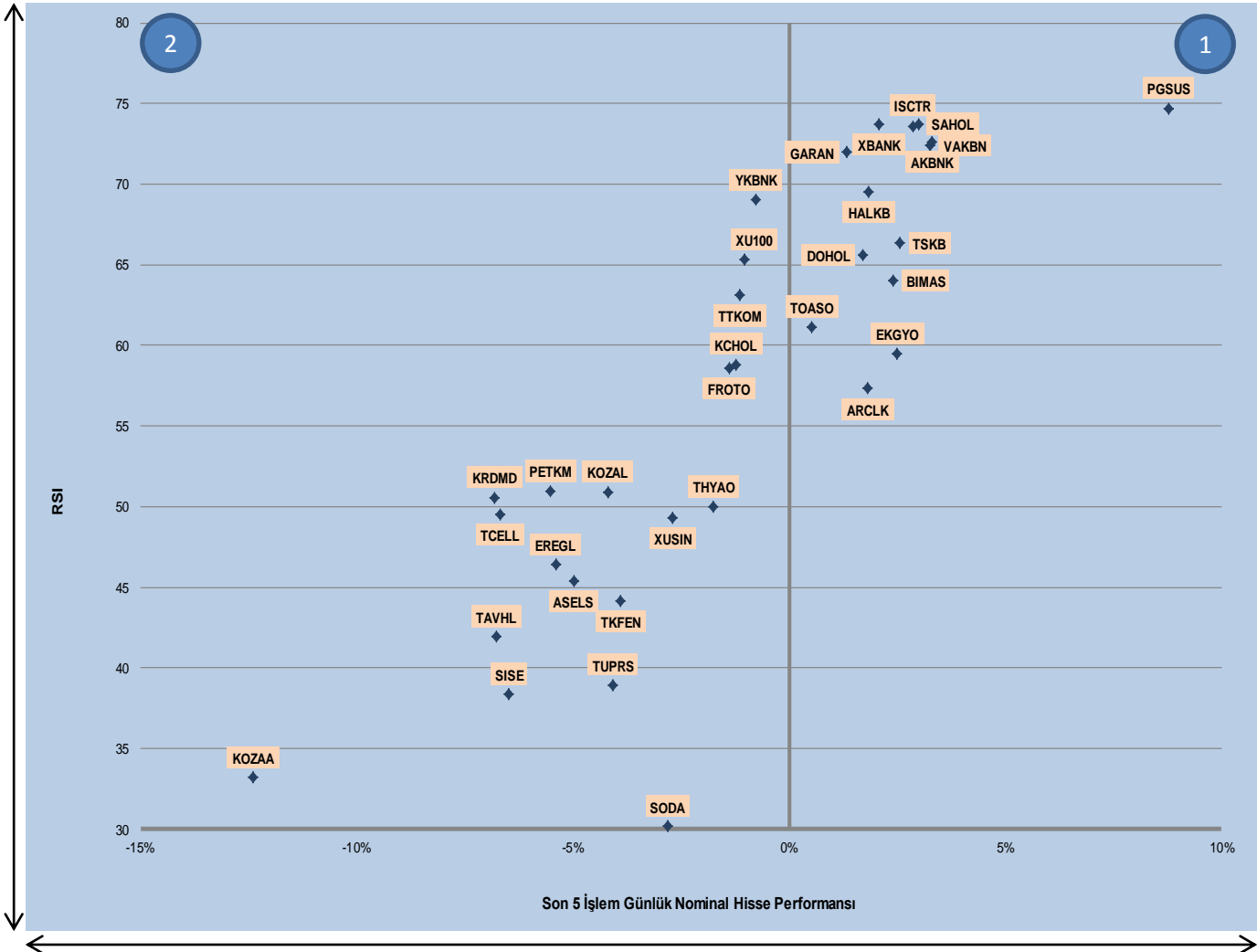


Kaynak: Finnet

* Nominal hisse performansı, takas zamanı 'T+2' olması dolayısıyla fiyat hareketini daha belirgin göstermek amacıyla takas gününden iki işlem günü önceden hesaplanmıştır.

1. Bölge, son 14 işlem günlük nominal performansı pozitif olan ve yabancı paylarında artış olan hisseleri,
2. Bölge, son 14 işlem günlük nominal performansı pozitif olan ancak yabancı paylarında azalış olan hisseleri,
3. Bölge, son 14 işlem günlük nominal performansı negatif olan ve yabancı paylarında azalış olan hisseleri,
4. Bölge, son 14 işlem günlük nominal performansı pozitif olan ancak yabancı paylarında azalış olan hisseleri ifade eder.

Aşağıdaki grafikte, BIST 30 Endeksi hisselerinin son 5 işlem günlük nominal performansları ve 14 günlük RSI indikatörü gösterilmektedir. Söz konusu grafikte görüldüğü üzere, hisselerin nominal performanslarının çoğunlukla pozitif olduğunu görüyoruz. **PGSUS** ve **ISCTR** gibi hisselerin son 5 günde nominal performanslarının pozitif tarafta yer aldığını ve RSI göstergesinin de **aşırı alım** bölgesi olan **70 seviyesinin** üzerine geçtiğini görmekteyiz. **SODA** ve **KOZAA** gibi hisseler ise son 5 gündeki zayıf performansları ile aşırı satım bölgesine en çok yaklaşan hisseler olarak dikkat çekiyor.

Grafik 8: BIST 30 Endeksi Hisselerinin Son 5 İşlem Günlük Nominal Performansları ve RSI


Kaynak: Finnet

1. Bölge, hissenin son 5 günlük nominal hisse performansının pozitif olduğunu,
2. Bölge, hissenin son 5 günlük nominal hisse performansının negatif olduğunu ifade eder.

RSI göstergelerinde ise, 30 ve altı seviyeler 'aşırı satım'; 70 ve üzeri seviyeler 'aşırı alım'; 50 seviyesi 'trend başlangıcı'; 50 seviyesi altı 'aşağı yönlü trend'; 50 seviyesi üzeri de 'yukarı yönlü trendi' ifade eder.

Akıllı Grafikler #halkyatirim #BIST30 #akilligrafik
METODOLOJİ

Söz konusu hisse ve endeksler için kapanış, son işlem günü hisse kapanışını; destek ve direnç seviyeleri için ise 0,5 ve 1 standart sapma kullanılarak belirlenmiştir. Standart sapma, son 20 işlem günlük olarak hesaplanmıştır.

Tablo 2: Hisse Kapanış ve Teknik Seviyeler

Kod	Destek 2	Destek 1	20 Günlük Ortalama	Son Fiyat	Direnç 1	Direnç 2
AKBNK	7,06	7,28	6,77	7,50	7,72	7,94
ARCLK	18,37	18,77	18,84	19,17	19,57	19,97
ASELS	17,57	17,74	18,13	17,91	18,08	18,25
BIMAS	81,29	83,12	80,30	84,95	86,78	88,61
DOHOL	1,15	1,17	1,13	1,19	1,21	1,23
EKGYO	1,19	1,21	1,16	1,23	1,25	1,27
ENJSA	5,60	5,73	5,47	5,86	5,99	6,12
EREGL	7,35	7,44	7,63	7,53	7,62	7,71
FROTO	58,42	59,39	59,61	60,35	61,31	62,28
GARAN	9,18	9,55	8,93	9,92	10,29	10,66
HALKB	5,78	5,94	5,57	6,09	6,24	6,40
ISCTR	5,98	6,23	5,79	6,49	6,75	7,00
KCHOL	17,08	17,36	17,35	17,64	17,92	18,20
KOZAA	5,81	6,05	7,23	6,29	6,53	6,77
KOZAL	48,78	49,52	51,12	50,25	50,98	51,72
KRDMD	2,12	2,16	2,20	2,19	2,22	2,26
PETKM	3,86	3,90	3,99	3,94	3,98	4,02
PGSUS	43,95	45,80	41,55	47,64	49,48	51,33
SAHOL	8,81	9,05	8,47	9,29	9,53	9,77
SISE	4,82	4,86	5,13	4,91	4,96	5,00
SODA	5,91	6,06	6,66	6,21	6,36	6,51
TAVHL	23,85	24,18	26,01	24,52	24,86	25,19
TCELL	12,22	12,39	12,71	12,57	12,75	12,92
THYAO	12,68	12,81	12,97	12,94	13,07	13,20
TKFEN	24,48	24,80	26,07	25,12	25,44	25,76
TOASO	18,59	19,03	18,77	19,46	19,89	20,33
TTKOM	4,95	5,07	4,96	5,19	5,31	5,43
TUPRS	110,05	111,58	116,66	113,10	114,62	116,15
VAKBN	4,32	4,53	4,14	4,74	4,95	5,16
YKBNK	2,39	2,48	2,37	2,57	2,66	2,75
XU100	95.623	97.159	95.506	98.695	100.232	101.768
XU030	119.934	121.973	119.682	124.012	126.051	128.090
XBANK	137.238	142.175	132.731	147.111	152.047	156.984
XUSIN	108.612	109.330	110.517	110.048	110.766	111.485

Kaynak: Finnet, HLY Araştırma

Künye & Çekince

Halk Yatırım Araştırma – Öneri Listesi Tanımları

(Aksi belirtilmedikçe önümüzdeki 12 ay için beklenen performans)

AL: %20 ve üzeri artış

TUT: %0 ile %20 aralığında artış

SAT : %0'ın altında azalış

Halk Yatırım Araştırma

Halkyatirimarastirma@halkyatirim.com.tr

+90 212 314 81 81

Banu KIVCI TOKALI	Araştırma Direktörü	BTokali@halkyatirim.com.tr +90 212 314 81 88
İlknur HAYIR TURHAN	Yönetmen Perakende, Cam, Çimento, GYO	ITurhan@halkyatirim.com.tr +90 212 314 81 85
Mehmet Gökhan DELİOĞLU	Yönetmen Kantitatif Analist	GDelioglu@halkyatirim.com.tr +90 212 314 81 32
Abdullah DEMİRER	Uzman Havacılık, Petrol&Gaz, Gübre, Gıda, Kimya, Kağıt	ADemirer@halkyatirim.com.tr +90 212 314 87 24
Ayşegül BAYRAM	Uzman Strateji Telekom, Madencilik	ABayram@halkyatirim.com.tr +90 212 314 87 30
Uğur BOZKURT	Uzman Yardımcısı Makroekonomi Demir-Çelik, Otomotiv, Beyaz Eşya	UBozkurt@halkyatirim.com.tr +90 212 314 87 26

ÇEKİNCE

Bu rapor ve yorumlardaki yazılar, bilgiler ve grafikler yalnızca bilgi edinilmesi amacıyla derlenmiştir. Burada yer alan yatırım bilgi, yorum ve tavsiyeleri yatırım danışmanlığı kapsamında değildir. Yatırım danışmanlığı hizmeti, yetkili kuruluşlar tarafından kişilerin risk ve getiri tercihleri dikkate alınarak kişiye özel, imzalanacak yatırım danışmanlığı sözleşmesi çerçevesinde sunulmaktadır. Burada yer alan yorum ve tavsiyeler ise genel niteliktedir. Bu tavsiyeler mali durumunuz ile risk ve getiri tercihlerinize uygun olmayabilir. Bu nedenle, sadece burada yer alan bilgilere dayanılarak yatırım kararı verilmesi beklentilerinize uygun sonuçlar doğurmayabilir.

Halk Yatırım, bu bilgilerin doğru, eksiksiz ve değişmez olduğunu garanti etmez, bilgi eksikliği ve yanlışlığından hiçbir şekilde sorumlu tutulamaz. Raporda yer alan ifadeler, hiçbir şekilde alış veya satış teklifi olarak değerlendirilemez. Halk Yatırım'ın rapordaki bilgiler dolayısıyla ortaya çıkabilecek doğrudan ve dolaylı kazanç ve zararlarla ilgili herhangi bir sorumluluğu yoktur.

Bu ileti 05 Kasım 2014 tarih ve 29166 sayılı Resmi Gazetede yayınlanan ve 01 Mayıs 2015 tarihinde yürürlüğü giren "Elektronik Ticaretin Düzenlenmesi Hakkında" çıkan kanunun 2.Maddesi c bendinde belirtilen Ticari Elektronik ileti kapsamında değildir.

