

BIST'te Yabancı Kurum İşlemleri Analizi

Borsa İstanbul'da ağırlıklı olarak yabancı kurumsal yatırımcı işlemlerine aracılık eden kurumlardan derlediğimiz verilere göre 3 Temmuz tarihinde bu kurumlar toplam 859 milyon TL alım, 837 milyon TL satım ile **"net 22 milyon TL alış"** gerçekleştirdi. Hacim ve kademelere göre alım tarafında **ENJSA, MAVI, BRSAN, KONYA, KOZAL** dikkat çekerken en çok satılan hisselerde ise **ULKER, TCELL** öne çıkıyor.

Haftalık kümülatif para girişi **"net 388 milyon TL"** olurken, son bir aylık kümülatif rakamlarda ise **"net 899 milyon TL"** para girişi görülüyor.

BIST'te işlem gören şirketlerde gerçekleşen net alım ve net satım miktarlarının ortalama günlük işlem miktarlarına göre sıralı listesini (ilk 10 ve son 10 hisse) aşağıda görebilirsiniz:

BIST'te işlem gören şirketlerde gerçekleşen net alım ve net satım miktarlarının kademelerde bekleyen emir miktarına göre sıralı listesini (ilk 10 ve son 10 hisse) aşağıda görebilirsiniz:

Hacime Göre İlk ve Son 10

Günlük - 03/07/2019									
Net A-S / Hacim Oranına göre İlk 10				Net A-S / Hacim Oranına göre Son 10					
#	Hisse	NA/H	Net Alış Değişim	#	Hisse	NS/H	Net Satış Değişim		
	XU030	2.2%	19,390,674	-0.75%					
	XU050	2.0%	21,242,225	-0.86%					
	XU100	1.7%	21,682,651	-0.84%					
	100-X	-0.1%	-418,886						
1	ENJSA	34%	1,250,020	0.17%	1	ANHYT	-46%	-55,530	-0.20%
2	MAVI	30%	59,676	-0.24%	2	ANACM	-41%	-838,834	-0.35%
3	EKGYO	29%	18,012,524	0.82%	3	ULKER	-38%	-208,671	-5.98%
4	TTRAK	28%	41,476	-0.86%	4	AKGRT	-29%	-62,305	-0.45%
5	BRSAN	24%	24,497	-1.92%	5	MEPET	-29%	-266,642	0.87%
6	KONYA	11%	1,190	0.83%	6	MRGYO	-27%	-308,826	-1.59%
7	BLCYT	11%	24,969	1.85%	7	MPARK	-23%	-66,895	-1.02%
8	LKMH	10%	30,746	-2.74%	8	AVGYO	-19%	-177,892	-1.52%
9	NTHOL	9%	763,509	2.98%	9	ULUSE	-15%	-20,105	-100.00%
10	KOZAL	9%	123,785	0.00%	10	TCELL	-12%	-920,673	0.08%

NA/H ve NS/H son güne ait net yabancı alış/satış adedinin son bir aylık ortalama günlük işlem adedine oranı

Kademelere Göre İlk ve Son 10

Günlük - 03/07/2019									
Net A-S / Kademe Oranına göre İlk 10				Net A-S / Kademe Oranına göre Son 10					
#	Hisse	NA/K	Net Alış Değişim	#	Hisse	NS/K	Net Satış Değişim		
	XU030	2.2%	19,390,674	-0.75%					
	XU050	2.0%	21,242,225	-0.86%					
	XU100	1.7%	21,682,651	-0.84%					
	100-X	-0.1%	-418,886						
1	MAVI	99 x	59,676	-0.24%	1	ULKER	-201 x	-208,671	-5.98%
2	KOZAL	79 x	123,785	0.00%	2	VESTL	-133 x	-273,419	-0.26%
3	KONYA	69 x	1,190	0.83%	3	TOASO	-73 x	-69,799	1.95%
4	BRSAN	67 x	24,497	-1.92%	4	CLEBI	-57 x	-4,696	-2.58%
5	IPEKE	42 x	814,680	-5.49%	5	TCELL	-42 x	-920,673	0.08%
6	ENJSA	38 x	1,250,020	0.17%	6	ARCLK	-36 x	-61,601	0.98%
7	PGSUS	37 x	32,379	4.50%	7	CCOLA	-36 x	-7,082	-0.64%
8	TAVHL	32 x	59,004	-0.61%	8	TKFEN	-36 x	-88,176	-1.92%
9	KNFRT	27 x	549	-3.35%	9	BIMAS	-35 x	-58,167	0.12%
10	BOSSA	25 x	33,379	6.05%	10	KOZAA	-33 x	-922,756	-3.46%

NA/K ve NS/K son güne ait net yabancı alış/satış adedinin ortalama kademede hisse adedine oranı

Haftalık

Haftalık									
Net A-S / Hacim Oranına göre İlk 10				Net A-S / Hacim Oranına göre Son 10					
#	Hisse	NA/H	Net Alış Değişim	#	Hisse	NS/H	Net Satış Değişim		
	XU030	4.6%	41,279,323	5.21%					
	XU050	6.5%	70,138,107	5.01%					
	XU100	5.8%	74,525,041	4.78%					
	100-X	0.5%	1,358,642						
1	ENJSA	162%	5,905,711	10.82%	1	AKGRT	-439%	-932,855	-1.13%
2	TTRAK	112%	166,503	6.10%	2	ANHYT	-270%	-327,797	-3.37%
3	ALKIM	101%	75,064	6.16%	3	AKSA	-134%	-601,857	1.21%
4	EKGYO	60%	37,985,634	6.96%	4	MPARK	-112%	-320,568	-0.68%
5	TSKB	57%	21,039,260	5.41%	5	ULKER	-89%	-487,173	-1.13%
6	YATAS	52%	975,350	-2.78%	6	TOASO	-81%	-667,433	1.58%
7	TKFEN	44%	544,746	-3.69%	7	PNSUT	-73%	-89,434	0.44%
8	BRSAN	38%	38,886	4.61%	8	TBORG	-71%	-15,700	0.26%
9	CCOLA	37%	180,199	2.52%	9	TAVHL	-68%	-755,725	-0.23%
10	SOKM	37%	241,850	-100.00%	10	AVGYO	-65%	-604,616	-2.99%

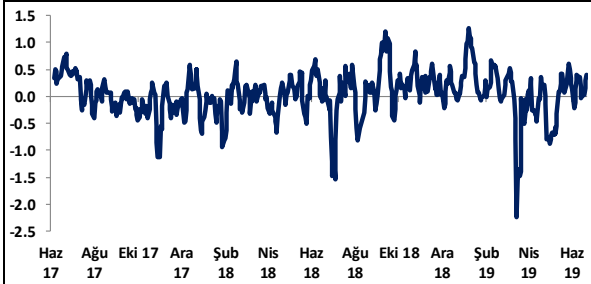
NA/H ve NS/H son 1 haftaya ait net yabancı alış/satış adedinin son bir aylık ortalama günlük işlem adedine oranı

Haftalık

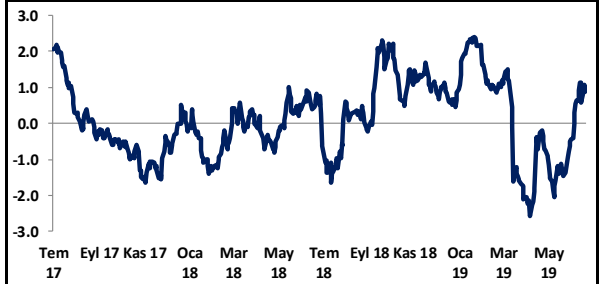
Haftalık									
Net A-S / Kademe Oranına göre İlk 10				Net A-S / Kademe Oranına göre Son 10					
#	Hisse	NA/K	Net Alış Değişim	#	Hisse	NS/K	Net Satış Değişim		
	XU030	4.6%	41,279,323	5.21%					
	XU050	6.5%	70,138,107	5.01%					
	XU100	5.8%	74,525,041	4.78%					
	100-X	0.5%	1,358,642						
1	CCOLA	1134 x	220,304	2.52%	1	TOASO	-699 x	-667,433	1.58%
2	ARCLK	367 x	619,511	2.61%	2	ULKER	-470 x	-487,673	-1.13%
3	TKFEN	221 x	549,046	-3.69%	3	TAVHL	-406 x	-755,725	-0.23%
4	MAVI	199 x	120,257	6.48%	4	VESTL	-398 x	-821,006	0.09%
5	KLMSN	194 x	26,399	1.86%	5	LOGO	-314 x	-24,773	0.10%
6	ENJSA	179 x	5,905,711	10.82%	6	CLEBI	-290 x	-24,039	-4.56%
7	IPEKE	155 x	2,979,648	-7.61%	7	AKGRT	-186 x	-932,855	-1.13%
8	HEKTS	148 x	20,797	10.51%	8	TUKAS	-184 x	-611,545	-7.77%
9	KOZAL	147 x	232,017	-1.61%	9	MPARK	-178 x	-370,588	-0.68%
10	SOKM	137 x	241,850	-100.00%	10	VERUS	-103 x	-37,626	-100.00%

NA/K ve NS/K son güne ait net yabancı alış/satış adedinin ortalama kademede hisse adedine oranı

HAFTALIK Kümülatif Net Yabancı Para G/Ç - mlr TL*



AYLIK Kümülatif Net Yabancı Para G/Ç - mlr TL*



* Haftalık ve aylık net yabancı para girişi / çıkışı tutarları, verileri derlediğimiz kurumların geriye doğru 5 ve 22 işlem gününe ait net alım - satım toplamaları üzerinden hesaplanmaktadır. Veriler, fiyat değişimlerinden arındırılmamış TL bazlı nominal alım - satım toplamalarını göstermektedir.

BIST'te Yabancı Kurum İşlemleri Analizi

Tutara Göre İlk ve Son 10 - Günlük

Günlük - 03/07/2019				Günlük - 03/07/2019			
Net para girişine göre ilk 10			Net para çıkışına göre ilk 10				
#	Hisse	Adet	Tutar	#	Hisse	Adet	Tutar
1	GARAN	3,950,332	38,673,748	1	THYAO	-1,385,855	-18,279,429
2	EKGYO	18,012,524	22,155,405	2	TCELL	-920,673	-12,180,510
3	ENJSA	1,250,020	7,300,115	3	VAKBN	-2,052,188	-9,501,632
4	YKBNK	2,693,317	6,841,026	4	PETKM	-2,267,925	-9,207,774
5	TUPRS	57,705	6,659,116	5	ASELS	-383,974	-7,065,128
6	KOZAL	123,785	6,424,433	6	KOZAA	-922,756	-6,182,468
7	HALKB	863,332	5,024,591	7	BIMAS	-58,167	-4,984,923
8	IPEKE	814,680	4,350,393	8	ISCTR	-752,585	-4,733,761
9	TTKOM	798,121	4,166,193	9	ULKER	-208,671	-4,002,305
10	MAVI	59,676	2,450,297	10	VESTL	-273,419	-3,201,736

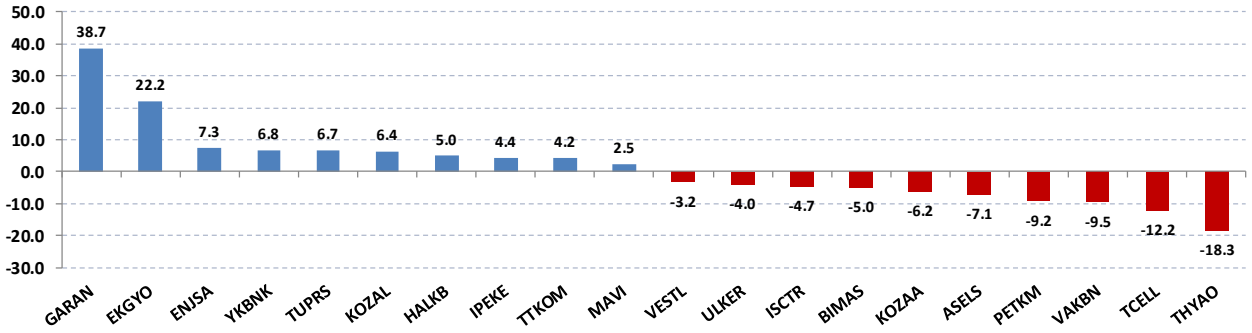
Net parasal büyüklük (tutar) bazında günlük olarak en fazla alınan ve en fazla satılan hisse senetleri

Tutara Göre İlk ve Son 10 - Haftalık

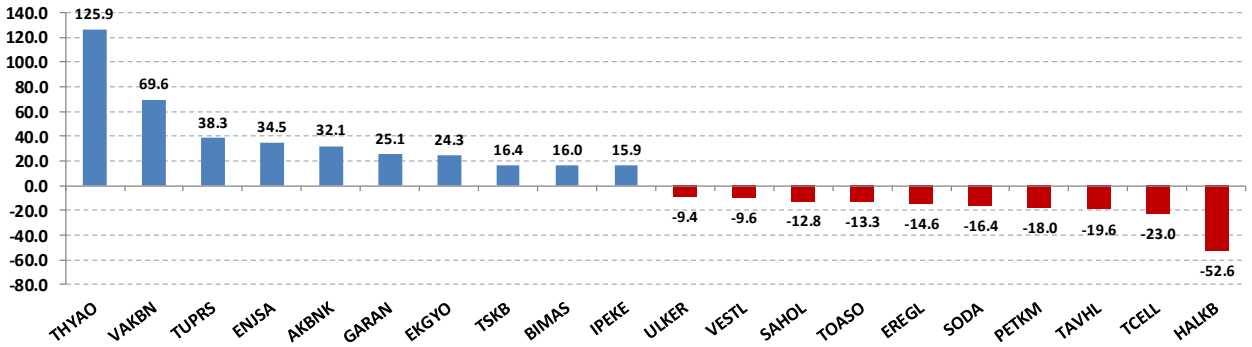
Haftalık				Haftalık			
Net para girişine göre ilk 10			Net para girişine göre ilk 10			Net para çıkışına göre ilk 10	
#	Hisse	Adet	Tutar	#	Hisse	Adet	Tutar
1	THYAO	9,543,916	125,884,250	1	HALKB	-9,044,331	-52,638,004
2	VAKBN	15,033,721	69,606,128	2	TCELL	-1,741,923	-23,045,646
3	TUPRS	331,706	38,278,855	3	TAVHL	-755,725	-19,603,509
4	ENJSA	5,905,711	34,489,353	4	PETKM	-4,423,665	-17,960,081
5	AKBNK	4,472,414	32,067,210	5	SODA	-2,548,188	-16,435,815
6	GARAN	2,561,653	25,078,580	6	EREGL	-1,880,439	-14,629,816
7	EKGYO	19,741,832	24,282,453	7	TOASO	-667,433	-13,288,584
8	TSKB	21,039,260	16,410,623	8	SAHOL	-1,419,408	-12,760,479
9	BIMAS	186,629	15,994,090	9	VESTL	-821,006	-9,613,984
10	IPEKE	2,979,648	15,911,321	10	ULKER	-487,673	-9,353,573

Net parasal büyüklük (tutar) bazında haftalık olarak en fazla alınan ve en fazla satılan hisse senetleri

Günlük net para giriş - çıkışı (milyon TL, ilk ve son 10 hisse)



Haftalık net para giriş - çıkışı (milyon TL, ilk ve son 10 hisse)



Künye

Yatırım Danışmanlığı ve Bireysel Portföy Yönetimi

Gökçe ARSLAN
Müdür
garslan@halkyatirim.com.tr
+90 212 314 81 79

Serhan YENİGÜN
Yönetmen
syenigun@halkyatirim.com.tr
+90 212 314 87 29

Kübra ŞAHİNKAYASI
Uzman
ksahinkayasi@halkyatirim.com.tr
+90 212 314 81 44

Nida ARMAĞAN
Uzman Yardımcısı
narmagan@halkyatirim.com.tr
+90 212 314 82 84

ÇEKİNCE

“Yatırım Danışmanlığı” hizmeti; aracı kurumlar, portföy yönetim şirketleri, mevduat kabul etmeyen bankalar ile müşteri arasında imzalanacak Yatırım Danışmanlığı sözleşmesi çerçevesinde sunulmaktadır. Burada yer alan bilgi, yorum ve tavsiyeleri, kişilerin yerinde testi ile belirlediği risk seviyeleri dikkate alınarak, Halk Yatırım Yatırım Danışmanlığı ve Araştırma birimi nezdinde güvenilir olduğuna inanılan bilgi kaynaklarından yararlanarak hazırlanmakta ve kişiye özel sunulmaktadır. Verilen bu tavsiyeler mali durumunuz ile risk ve getiri tercihlerinize uygun olmayabilir. Bu nedenle, risk yapınıza uygun olmayan şekilde sadece burada yer alan bilgilere dayanılarak yatırım kararı verilmesi beklentilerinize uygun sonuçlar doğurmayabilir. Size özel olarak tahsis edilen Yatırım Danışmanınız ile irtibata geçmeniz ve mali durumunuz ve risk seviyelerinize uygun kararları birlikte almanız tavsiye edilir.

Veri ve grafikler güvenilirliğine inandığımız güvenilir kaynaklardan derlenmiş olup, yapılan yorumlar sadece HALK YATIRIM MENKUL DEĞERLER A.Ş. Yatırım Danışmanlığı'nın beklentilerini yansıtmaktadır. Bu bilgiler ışığında yapılan ve yapılacak olan ileriye dönük yatırımların sonuçlarından Şirketimiz hiçbir şekilde sorumlu tutulamaz. Ayrıca, Halk Yatırım Menkul Kıymetler A.Ş.'nin yazılı izni olmadıkça içeriği kısmen ya da tamamen üçüncü kişilerce hiç bir şekil ve ortamda yayımlanamaz, iktisap edilemez, alıntı yapılamaz, kullanılamaz. İletim, gönderilen kişiye özel ve münhasırdır. İlave olarak, bu raporun gönderildiği ve yukarıdaki açıklamalarımız doğrultusunda kullanıldığı ülkelerdeki yasal düzenlemelerden kaynaklı tüm talep ve dava haklarımız saklıdır.

Uyarı Notu: Bu e-posta'nın içerdiği bilgiler (ekleri dahil olmak üzere) gizlidir. Onayımız olmaksızın üçüncü kişilere açıklanamaz. Bu mesajın gönderilmek istendiği kişi değilseniz, lütfen mesajı sisteminizden derhal siliniz. Halk Yatırım Menkul Değerler A.Ş. bu mesajın içerdiği bilgilerin doğruluğu veya eksiksiz olduğu konusunda bir garanti vermemektedir. Bu nedenle bilgilerin ne şekilde olursa olsun, içeriğinden, iletilmesinden, alınmasından, saklanmasından sorumlu değildir. Bu mesajın içeriği yazarına ait olup, Halk Yatırım Menkul Değerler A.Ş.'nin görüşlerini içermeyebilir.