

Akıllı Grafikler #halkyatirim #BIST30 #akilligrafik

**BIMAS
EKGYO
YKBNK**

**DOHOL
PGSUS
TKFEN**

**TTKOM
TUPRS
KOZAL
TKFEN**

**BANKACILIK
SEKTÖRÜ**

Akıllı grafikleri incelediğimizde pozitif performans tarafında özellikle **BIMAS, EKGYO** ve **YKBNK** öne çıkıyor. Özellikle **EKGYO**'da işlem hacmi son bir aylık ortalamasının üzerine yükselirken, **BIMAS** ve **YKBNK**'de yabancı paylarında artışlar söz konusu. Ayrıca, söz konusu hisselerin tamamının son işlem günü hariç son 14 işlem günündeki toplam relatif performansları da pozitif tarafta bulunuyor.

Negatif performans tarafında ise özellikle **DOHOL, PGSUS** ve **TKFEN** yer alıyorlar. Söz konusu hisselerde endekse görece zayıf seyir gözlenirken, tüm hisselerin işlem hacimlerinin zayıfladığını ve son bir aylık ortalamalarının altına indiğini görüyoruz. Ayrıca, **DOHOL** ve **TKFEN**'nin son işlem günü hariç son 14 işlem günündeki toplam relatif performansları negatif tarafta bulunuyor.

2018 yılı Mayıs ayından bu yana ilk kez 200 haftalık ortalama seviyesinin üzerinde kapanış yapan **TTKOM** ve son üç ayın zirve seviyesini test eden **TUPRS** hisselerinde, RSI göstergeleri aşırı alım bölgesine yönelerek yükseliş eğilimini desteklemeye devam ediyor. **KOZAL** ve **TKFEN** hisselerinde ise RSI indikatörünün aşırı alım bölgesinden dönüş yapması endekse görece zayıf seyre neden olabilir.

Bankacılık hisseleri TCMB PPK toplantısı öncesinde faiz indirim beklentileri ve Türkiye-ABD ilişkilerinin daha da kötüye gitmeyeceği beklentileri ile ön plana çıkabilir. **Sanayi şirketleri** ise 17 Haziran'dan bu yana bankalara kıyasla %16 geride kalmalarına karşılık henüz genele yayılmış bir yükseliş eğilimi görememiz nedeniyle geride kalmaya devam edebilir.

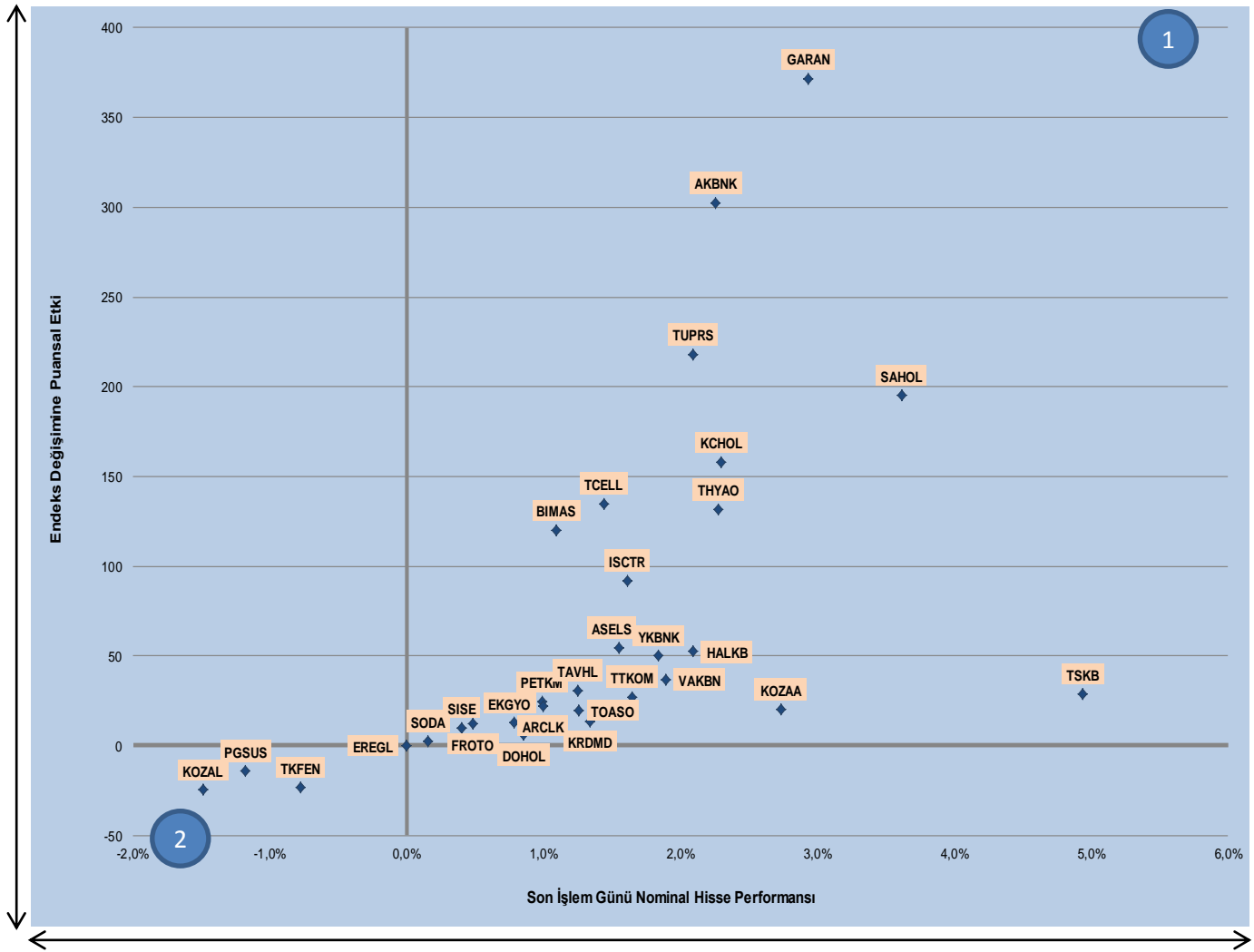
Tablo 1: Özet Değerlendirme ve Puanlama

Kod	Puanlama											Fiyat ve Nominal Hisse Performansı									
	Bir Dün	Bir Önceki Gün	5 Gün Önce	15 Gün Önce	Son 15 Gündeki Minimum	Son 15 Gündeki Maksimum	Son 15 Gündeki Ortalama	Göre Relatif Performans	Maksimuma Göre Relatif Performans	Günlük Puan Farkı	5 Günlük Puan Farkı	15 Günlük Puan Farkı	Bir Dün	Bir Önceki Gün	5 Gün Önce	15 Gün Önce	Son 15 Gündeki Minimum	Son 15 Gündeki Maksimum	Günlük Değişim	5 Günlük Değişim	15 Günlük Değişim
TSKB	52,1	-20,8	-8,3	27,1	-20,8	54,2	16,4	0,0%	0,0%	72,9	60,4	25,0	0,85	0,81	0,79	0,78	0,77	0,85	4,9%	7,6%	9,0%
YKBNK	47,9	47,9	8,3	58,3	-29,2	60,4	26,5	7,0%	12,7%	0,0	39,6	-10,4	2,77	2,72	2,52	2,59	2,46	2,77	1,8%	9,9%	6,9%
AKBNK	43,8	8,3	-27,1	35,4	-27,1	68,8	19,2	3,1%	-0,8%	35,4	70,8	8,3	7,70	7,53	7,15	7,26	7,15	7,70	2,3%	7,7%	6,1%
TUPRS	41,7	8,3	52,1	-35,4	-56,3	66,7	10,1	11,2%	0,7%	33,3	-10,4	77,1	131,80	129,10	125,70	117,90	113,10	131,80	2,1%	4,9%	11,8%
KCHOL	37,5	2,1	14,6	-14,6	-41,7	37,5	7,6	7,2%	-0,2%	35,4	22,9	52,1	19,13	18,70	18,23	17,86	17,46	19,13	2,3%	4,9%	7,1%
HALKB	31,3	6,3	29,2	37,5	-16,7	72,9	25,3	6,7%	0,0%	25,0	2,1	-6,3	6,34	6,21	6,00	5,98	5,82	6,43	2,1%	5,7%	6,0%
GARAN	31,3	-14,6	-47,9	58,3	-47,9	62,5	13,3	0,0%	0,0%	45,8	79,2	-27,1	9,83	9,55	9,10	9,79	9,10	10,15	2,9%	8,0%	0,4%
EKGYO	29,2	62,5	2,1	6,3	-39,6	62,5	1,9	3,4%	-0,7%	-33,3	27,1	22,9	1,28	1,27	1,18	1,20	1,16	1,28	0,8%	8,5%	6,7%
SAHOL	29,2	-20,8	29,2	29,2	-31,3	58,3	10,3	0,0%	0,0%	50,0	0,0	0,0	9,46	9,13	9,14	9,02	8,87	9,46	3,6%	3,5%	4,9%
BIMAS	27,1	45,8	22,9	8,3	4,2	68,8	31,0	5,3%	-0,5%	-18,8	4,2	18,8	92,80	91,80	88,50	82,95	82,95	92,80	1,1%	4,9%	11,9%
TTKOM	18,8	-6,3	6,3	29,2	-10,4	45,8	17,6	8,0%	-1,6%	25,0	12,5	-10,4	5,56	5,47	5,32	5,25	5,02	5,61	1,6%	4,5%	5,9%
VAKBN	14,6	-10,4	-2,1	70,8	-10,4	87,5	38,3	0,4%	-1,9%	25,0	16,7	-56,3	4,85	4,76	4,66	4,59	4,52	4,91	1,9%	4,1%	5,7%
KOZAL	6,3	60,4	2,1	-37,5	-41,7	60,4	7,6	0,0%	2,3%	-54,2	4,2	43,8	56,30	57,15	52,50	52,45	49,34	57,15	-1,5%	7,2%	7,3%
TOASO	6,3	29,2	-4,2	-4,2	-47,9	41,7	1,3	0,0%	0,0%	-22,9	10,4	10,4	20,20	19,95	18,92	19,36	18,35	20,20	1,3%	6,8%	4,3%
KOZAA	-4,2	-27,1	-64,6	-54,2	-87,5	-4,2	-45,6	0,0%	-16,0%	22,9	60,4	50,0	6,77	6,59	6,19	7,18	6,04	7,18	2,7%	9,4%	-5,7%
THYAO	-6,3	-20,8	2,1	-27,1	-62,5	14,6	-19,2	0,0%	0,0%	14,6	-8,3	20,8	13,04	12,75	12,41	13,17	11,95	13,45	2,3%	5,1%	-1,0%
ASELS	-8,3	-14,6	-35,4	2,1	-58,3	27,1	-27,1	4,2%	-0,9%	6,3	27,1	-10,4	18,31	18,03	17,04	18,85	16,68	18,85	1,6%	7,5%	-2,9%
ARCLK	-10,4	14,6	29,2	-37,5	-37,5	33,3	3,8	5,1%	0,2%	-25,0	-39,6	27,1	20,32	20,12	20,14	18,83	18,80	20,32	1,0%	0,9%	7,9%
ISCTR	-12,5	-45,8	-4,2	47,9	-60,4	66,7	10,1	0,0%	0,0%	33,3	-8,3	-60,4	6,31	6,21	6,18	6,31	6,09	6,60	1,6%	2,1%	0,0%
TCELL	-12,5	-22,9	8,3	18,8	-47,9	45,8	-7,9	0,0%	0,0%	10,4	-20,8	-31,3	13,40	13,21	13,31	13,47	12,57	13,49	1,4%	0,7%	-0,5%
KRDMD	-16,7	-8,3	-20,8	25,0	-41,7	29,2	-20,4	0,0%	1,5%	-8,3	4,2	-41,7	2,27	2,24	2,15	2,35	2,10	2,35	1,3%	5,6%	-3,4%
PETKM	-16,7	-25,0	-27,1	-14,6	-45,8	25,0	-21,9	0,0%	0,0%	8,3	10,4	-2,1	4,09	4,05	3,89	4,17	3,78	4,17	1,0%	5,1%	-1,9%
PGSUS	-16,7	37,5	62,5	18,8	-16,7	87,5	32,9	0,0%	0,0%	-54,2	-79,2	-35,4	48,72	49,30	48,02	43,80	43,80	50,40	-1,2%	1,5%	11,2%
FROTO	-22,9	12,5	-14,6	-10,4	-31,3	22,9	-2,4	-0,9%	0,0%	-35,4	-8,3	-12,5	62,50	62,20	60,50	61,20	59,65	63,20	0,5%	3,3%	2,1%
TAVHL	-29,2	-12,5	-4,2	-41,7	-56,3	2,1	-26,3	1,8%	0,0%	-16,7	-25,0	12,5	25,92	25,60	25,12	26,30	24,22	26,30	1,3%	3,2%	-1,4%
SODA	-47,9	-12,5	-25,0	-72,9	-60,4	-10,4	-37,8	0,0%	0,0%	-35,4	-22,9	25,0	6,37	6,36	6,16	6,39	6,04	6,53	0,2%	3,4%	-0,3%
DOHOL	-50,0	-33,3	43,8	-2,1	-62,5	47,9	-1,1	-1,8%	-4,8%	-16,7	-93,8	-47,9	1,18	1,17	1,23	1,17	1,16	1,23	0,9%	-4,1%	0,9%
EREGL	-50,0	-6,3	-20,8	-20,8	-62,5	20,8	-24,6	0,0%	-4,6%	-43,8	-29,2	-29,2	7,67	7,67	7,37	7,96	7,19	7,96	0,0%	4,1%	-3,6%
SISE	-52,1	-37,5	2,1	-41,7	-60,4	2,1	-35,6	0,0%	0,0%	-14,6	-54,2	-10,4	5,01	4,99	4,90	5,25	4,74	5,26	0,4%	2,2%	-4,6%
TKFEN	-54,2	-25,0	12,5	-37,5	-62,5	14,6	-28,8	1,8%	0,0%	-29,2	-66,7	-16,7	25,50	25,70	24,82	26,14	23,74	26,32	-0,8%	2,7%	-2,4%

Kaynak: Finnet, HLY Araştırma

Aşağıdaki grafikte, BIST 30 Endeksi hisselerinin son işlem günündeki değişimi ve söz konusu hisselerin BIST 30 Endeksi'ndeki günlük değişime puansal etkisi gösterilmektedir. BIST 30 Endeksi son işlem gününde **2.086 puan**, başka bir deyişle **%1,64 artış** ile günü tamamladı. Söz konusu grafikte görüldüğü üzere, hisselerin çoğunlukla negatif bölgede yer aldığını görüyoruz. **GARAN** ve **AKBNK**, en yüksek pozitif puansal katkıyı sağlayan şirket olurken; **KOZAL** ve **TKFEN** ise en yüksek negatif puansal katkıyı sağlayan şirketler arasında yer aldı.

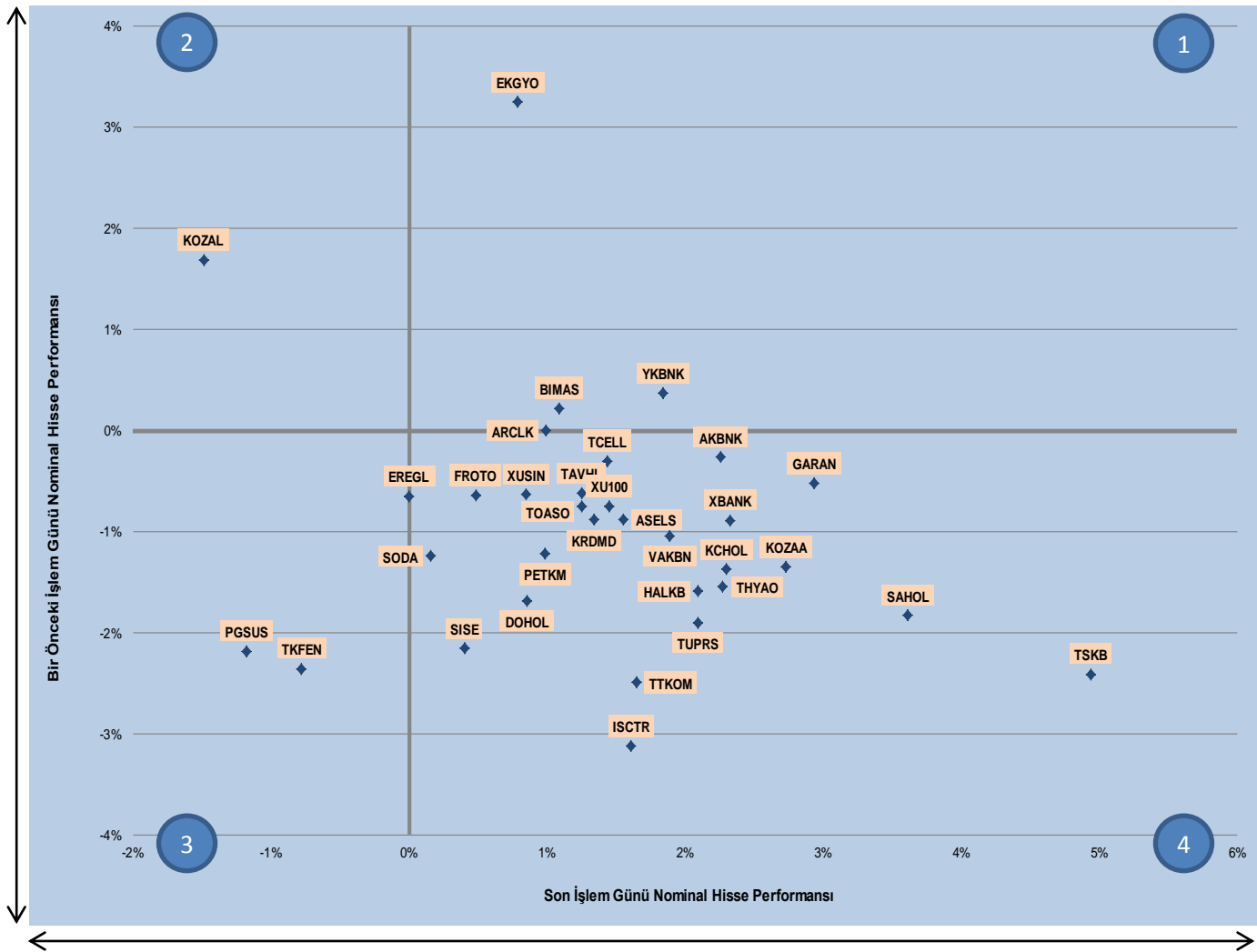
Grafik 1: BIST 30 Endeksi Hisselerinin Son İşlem Günündeki Değişimi ve BIST 30 Endeksi'ndeki Günlük Değişime Puansal Etkisi



Kaynak: Finnet

1. Bölge, son işlem gününde pozitif performans gösteren hisselerin BIST 30 Endeksi'ne sağladığı pozitif puansal katkıyı,
2. Bölge, son işlem gününde negatif performans gösteren hisselerin BIST 30 Endeksi'ne sağladığı negatif puansal katkıyı ifade eder.

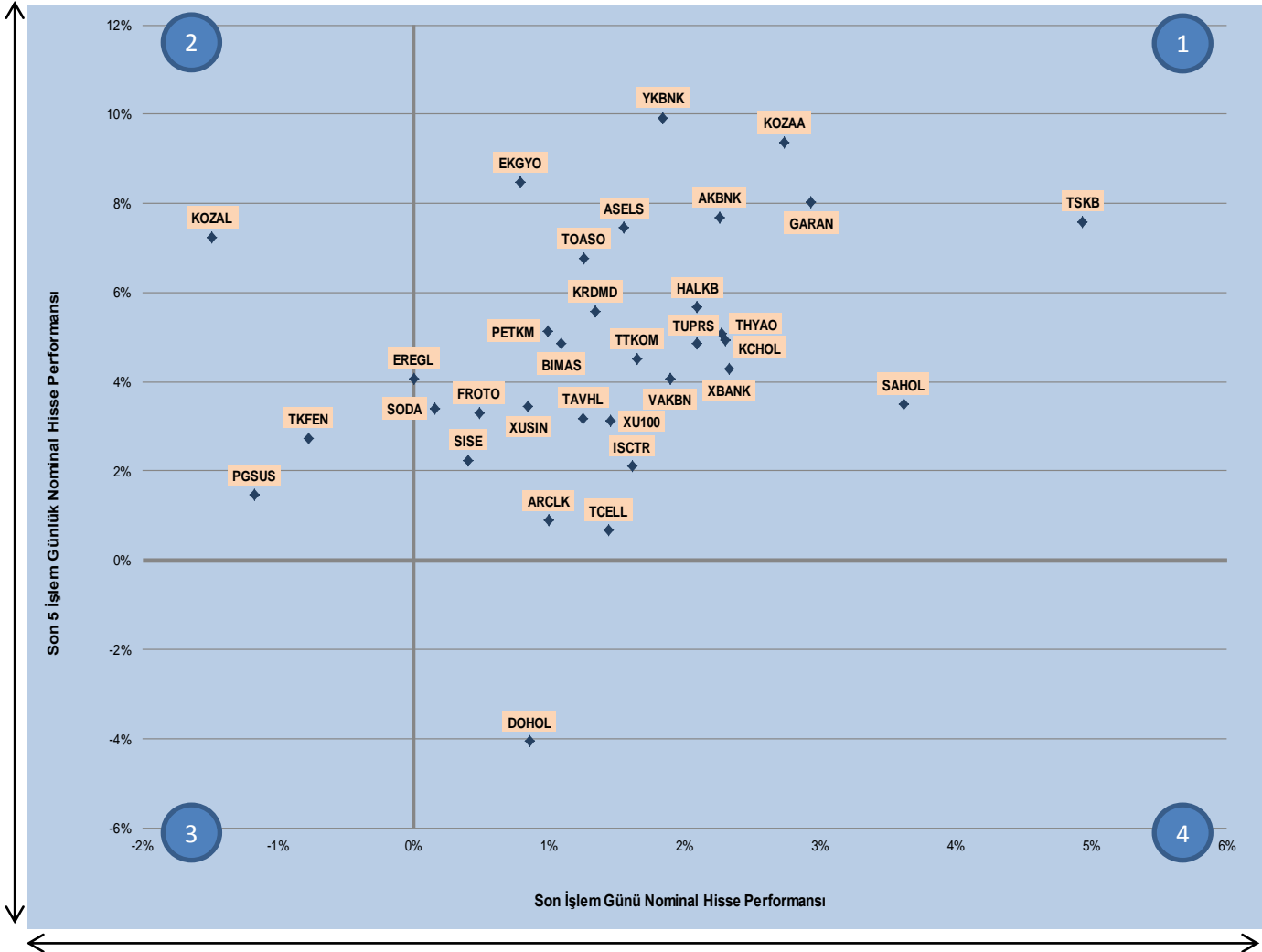
Aşağıdaki grafikte, BIST 30 Endeksi hisselerinin son işlem günü ve bir önceki işlem günündeki nominal hisse performansları gösterilmektedir. Söz konusu grafikte görüldüğü üzere, hisselerin çoğunlukla dördüncü bölgede yer aldığını görüyoruz. **EKGYO** ve **YKBNK** gibi hisseler iki gün ardına yükseliş kaydederken; **TKFEN** ve **PGSUS** gibi hisseler ise iki gün ardına geriledi.

Grafik 2: BIST 30 Endeksi Hisselerinin Son İşlem Günü ve Bir Önceki Gün Nominal Performansları


Kaynak: Finnet

1. Bölge, hissenin hem son işlem günü hem de bir önceki işlem gününde yükseliş kaydettiğini,
2. Bölge, hissenin bir önceki işlem gününde yükseliş, son işlem gününde ise düşüş kaydettiğini,
3. Bölge, hissenin hem son işlem günü hem de bir önceki işlem gününde düşüş kaydettiğini,
4. Bölge, hissenin bir önceki işlem gününde düşüş, son işlem gününde ise yükseliş kaydettiğini ifade eder.

Aşağıdaki grafikte, BIST 30 Endeksi hisselerinin son işlem günü ve son bir haftalık nominal hisse performansları gösterilmektedir. Söz konusu grafikte görüldüğü üzere, hisselerin birinci bölgede yer aldığını görüyoruz. **YKBNK** ve **KOZAA** gibi hisseler hem son işlem günü hem de son bir haftalık dönemde yükseliş gösterirken; hem son işlem günü hem de son bir haftalık dönemde düşüş kaydeden hisse bulunmamaktadır.

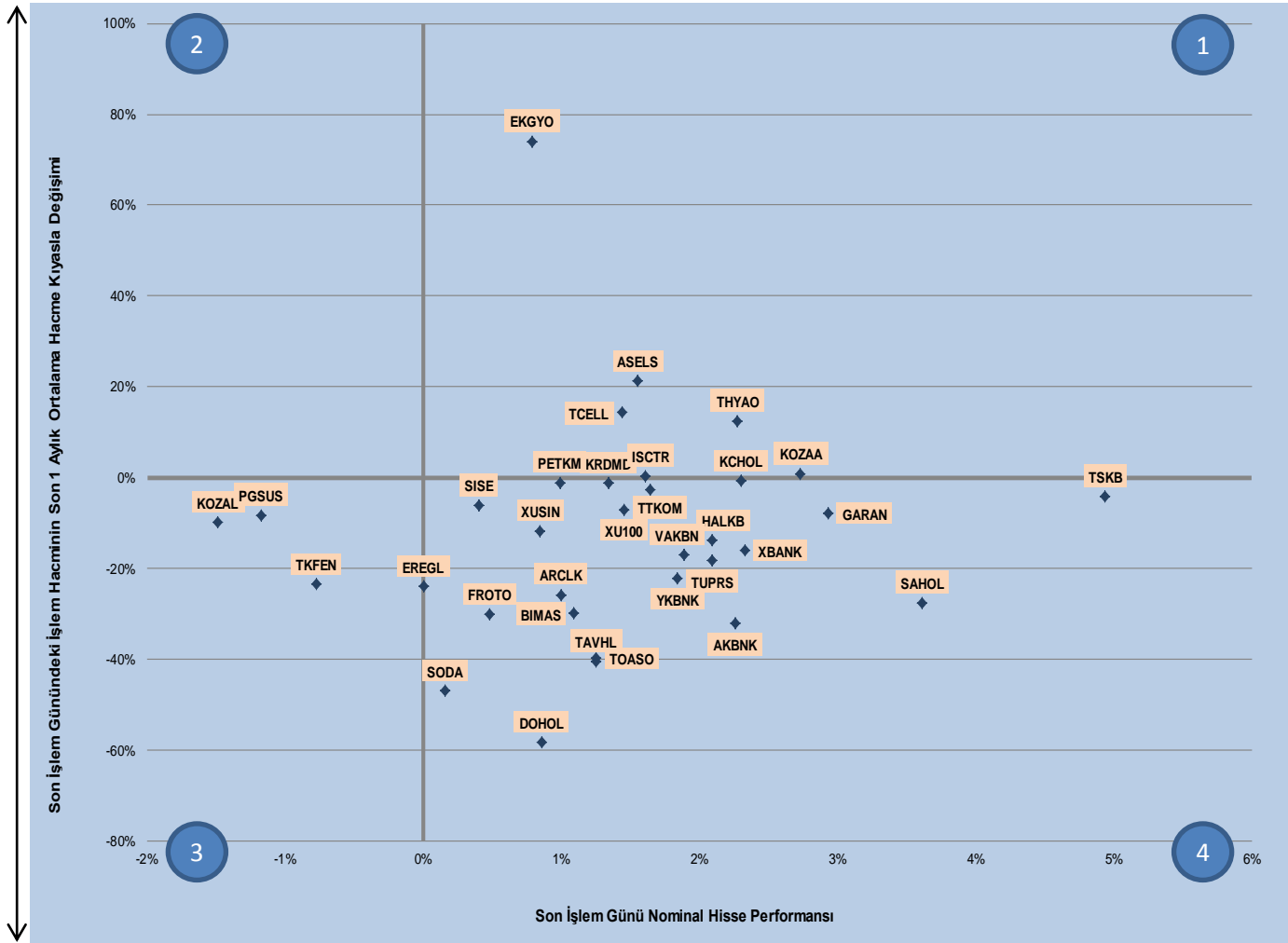
Grafik 3: BIST 30 Endeksi Hisselerinin Son İşlem Günü ve Son 1 Haftalık Nominal Performansları


Kaynak: Finnet

1. Bölge, hisselerin hem son işlem günü hem de son bir haftalık dönemde yükseliş kaydettiğini,
2. Bölge, hisselerin son işlem gününde düşüş, son bir haftalık dönemde ise yükseliş kaydettiğini,
3. Bölge, hisselerin hem son işlem günü hem de son bir haftalık dönemde düşüş kaydettiğini,
4. Bölge, hisselerin son işlem gününde yükseliş, son bir haftalık dönemde ise düşüş kaydettiğini ifade eder.

Aşağıdaki grafikte, BIST 30 Endeksi hisselerinin son işlem günündeki nominal hisse performansları ve işlem hacminin son 1 aylık ortalama işlem hacmine kıyasla değişimini gösterilmektedir. Söz konusu grafikte görüldüğü üzere, hisselerin çoğunlukla dördüncü bölgede yer aldığını görüyoruz. **EKGYO** ve **ASELS** gibi hisseler son işlem gününde yükseliş gösterirken aynı zamanda işlem hacimlerinde de son 1 aylık ortalama işlem hacmine kıyasla artışlar olmuştur. **TKFEN** ve **KOZAL** gibi hisseler ise son işlem gününde düşüş kaydetmelerinin yanı sıra işlem hacimlerinin de azaldığını görüyoruz.

Grafik 4: BIST 30 Endeksi Hisselerinin Son İşlem Günündeki Nominal Performansları ve Son İşlem Günündeki İşlem Hacminin Son 1 Aylık Ortalama İşlem Hacmine Kıyasla Değişimi

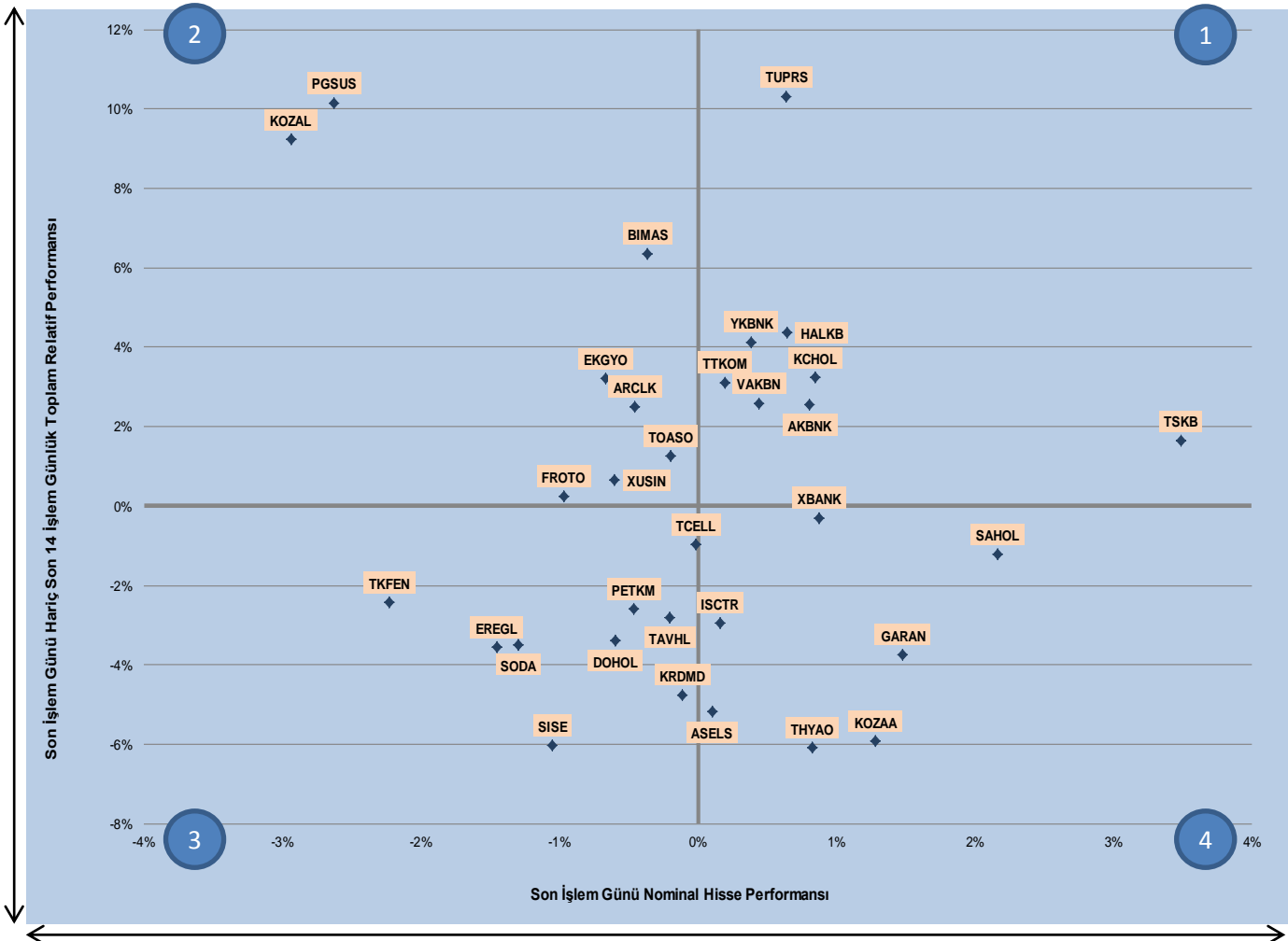


Kaynak: Finnet

1. Bölge, hisselerin son işlem gününde yükseldiğini ve işlem hacminin 1 aylık ortalamasına göre artış gösterdiğini,
2. Bölge, hisselerin son işlem gününde gerilediğini ve işlem hacminin 1 aylık ortalamasına göre artış gösterdiğini,
3. Bölge, hisselerin son işlem gününde gerilediğini ve işlem hacminin 1 aylık ortalamasına göre azalış gösterdiğini,
4. Bölge, hisselerin son işlem gününde yükseldiğini ve işlem hacminin 1 aylık ortalamasına göre azalış gösterdiğini ifade eder.

Aşağıdaki grafikte, BIST 30 Endeksi hisselerinin son işlem günündeki ve son işlem günü hariç son 14 günlük toplam relatif performansları gösterilmektedir. Söz konusu grafikte görüldüğü üzere, hisselerin genel olarak tüm bölgeler arasında dengeli bir dağılım gösterdiğini görüyoruz. **TUPRS** ve **YKBNK** gibi hisseler son işlem gününde pozitif relatif performans gösterirken son işlem günü hariç son 14 günlük zaman diliminde gösterdikleri toplam relatif performans da pozitifdir. **SISE** ve **SODA** gibi hisseler ise son işlem gününde negatif relatif performans göstermelerinin yanı sıra son işlem günü hariç son 14 günlük zaman diliminde BIST 100 Endeksi karşısında negatif ayrılmışlardır.

Grafik 5: BIST 30 Endeksi Hisselerinin Son İşlem Günü ve Son İşlem Günü Hariç Son 14 Günlük Toplam Relatif Performansları



Kaynak: Finnet

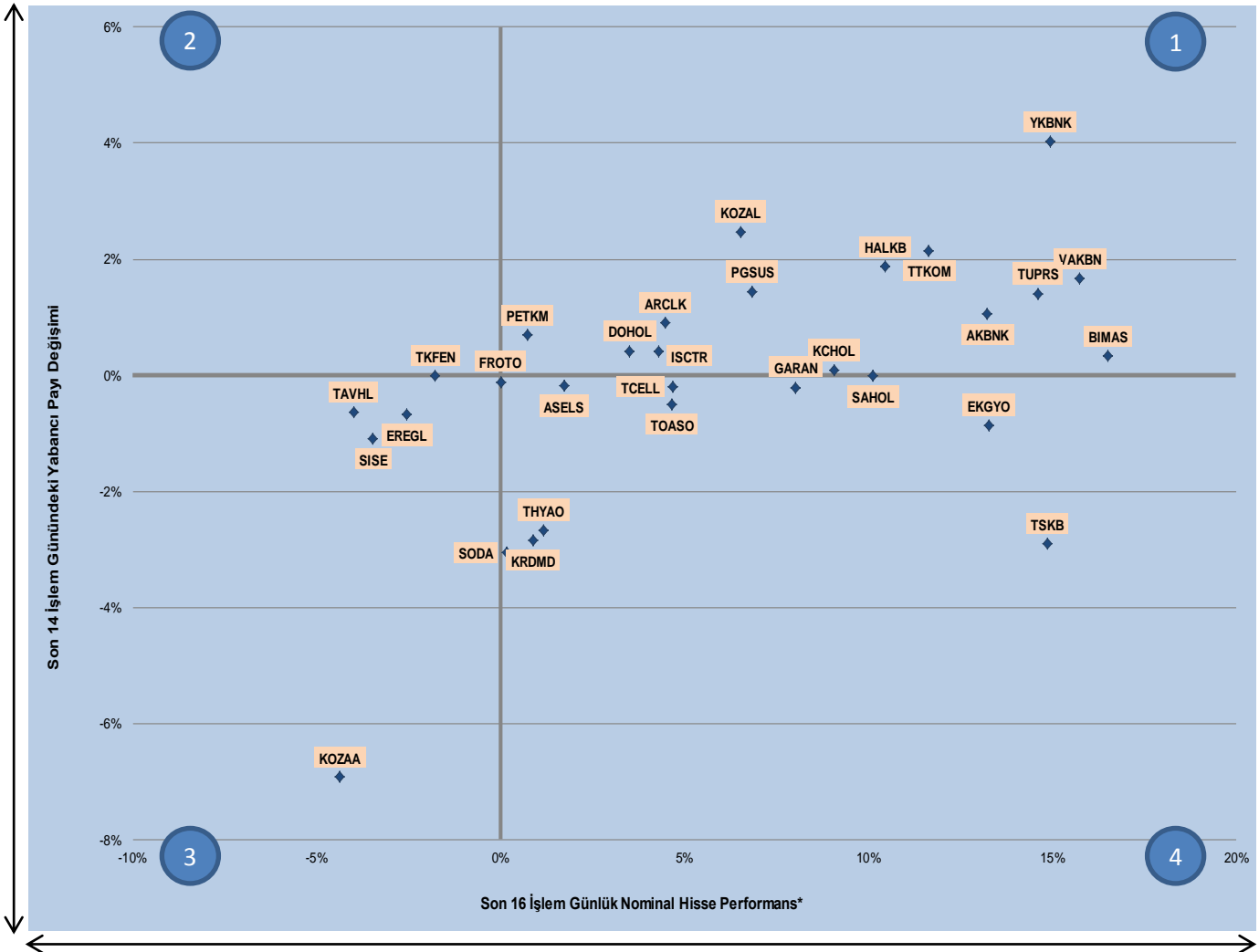
1. Bölge, hissenin son işlem günü ve son işlem günü hariç son 14 günlük relatif performansının pozitif olduğunu,
2. Bölge, hissenin son işlem günü relatif performansının negatif ancak son işlem günü hariç son 14 günlük toplam relatif performansının pozitif olduğunu,
3. Bölge, hissenin son işlem günü ve son işlem günü hariç son 14 günlük relatif performansının negatif olduğunu,
4. Bölge, hissenin son işlem günü relatif performansının pozitif ancak son işlem günü hariç son 14 günlük toplam relatif performansının negatif olduğunu ifade eder.

Akıllı Grafikler #halkyatirim #BIST30 #akilligrafik

Son 14 Günlük Nominal Performans ve Yabancı Payı Değişimi

Aşağıdaki grafikte, BIST 30 Endeksi hisselerinin son 14 işlem günlük nominal performansları ve son 14 işlem günündeki yabancı payı değişimleri gösterilmektedir. Söz konusu grafikte görüldüğü üzere, çoğunlukla hisselerin **yabancı payında artış** olduğunu görüyoruz. **YKBNK** ve **KOZAL**, yabancı payında en çok artış olan hisseler olurken, **KOZAA** ve **SODA** ise yabancı payında en çok azalış olan hisse olarak yer almıştır.

Grafik 7: BIST 30 Endeksi Hisselerinin Son 14 İşlem Günlük Nominal Performansları ve Son 14 İşlem Günündeki Yabancı Payı Değişimi



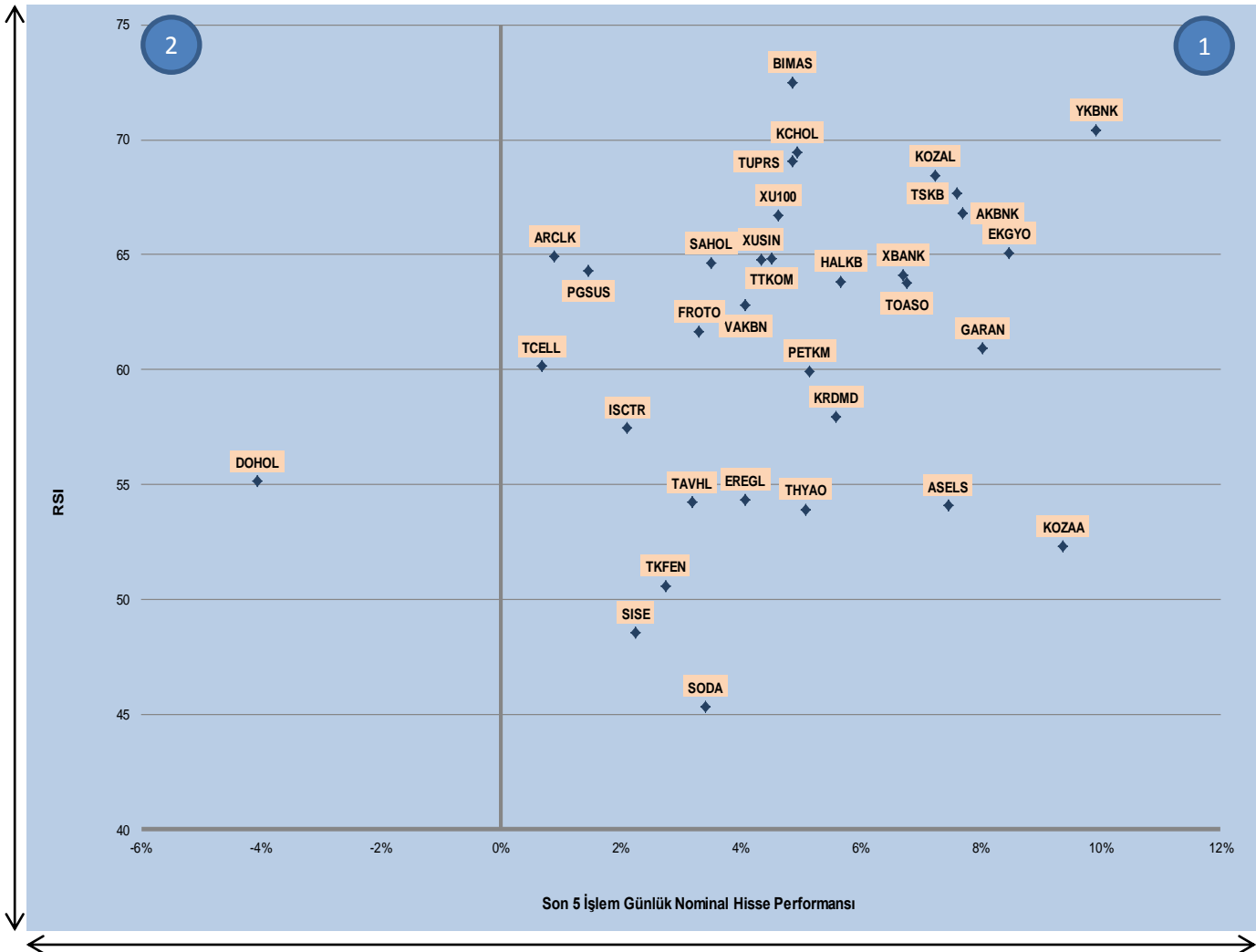
Kaynak: Finnet

* Nominal hisse performansı, takas zamanı 'T+2' olması dolayısıyla fiyat hareketini daha belirgin göstermek amacıyla takas gününden iki işlem günü önceden hesaplanmıştır.

1. Bölge, son 14 işlem günlük nominal performansı pozitif olan ve yabancı paylarında artış olan hisseleri,
2. Bölge, son 14 işlem günlük nominal performansı pozitif olan ancak yabancı paylarında azalış olan hisseleri,
3. Bölge, son 14 işlem günlük nominal performansı negatif olan ve yabancı paylarında azalış olan hisseleri,
4. Bölge, son 14 işlem günlük nominal performansı pozitif olan ancak yabancı paylarında azalış olan hisseleri ifade eder.

Aşağıdaki grafikte, BIST 30 Endeksi hisselerinin son 5 işlem günlük nominal performansları ve 14 günlük RSI indikatörü gösterilmektedir. Söz konusu grafikte görüldüğü üzere, hisselerin nominal performanslarının çoğunlukla pozitif olduğunu görüyoruz. **BIMAS** ve **YKBNK** son 5 günde nominal performanslarının pozitif tarafta yer aldığını ve RSI göstergelerinin de **aşırı alım** bölgesi olan **70 seviyesinin** üzerine çıktığını görüyoruz. **SODA** ve **SISE** ise **aşırı satım** bölgesi olan **30 seviyesine** en yakın hisseler olarak göze çarpıyor.

Grafik 8: BIST 30 Endeksi Hisselerinin Son 5 İşlem Günlük Nominal Performansları ve RSI



Kaynak: Finnet

1. Bölge, hissenin son 5 günlük nominal hisse performansının pozitif olduğunu,
2. Bölge, hissenin son 5 günlük nominal hisse performansının negatif olduğunu ifade eder.

RSI göstergelerinde ise, 30 ve altı seviyeler 'aşırı satım'; 70 ve üzeri seviyeler 'aşırı alım'; 50 seviyesi 'trend başlangıcı'; 50 seviyesi altı 'aşağı yönlü trend'; 50 seviyesi üzeri de 'yukarı yönlü trendi' ifade eder.

Akıllı Grafikler #halkyatirim #BIST30 #akilligrafik
METODOLOJİ

Söz konusu hisse ve endeksler için kapanış, son işlem günü hisse kapanışını; destek ve direnç seviyeleri için ise 0,5 ve 1 standart sapma kullanılarak belirlenmiştir. Standart sapma, son 20 işlem günlük olarak hesaplanmıştır.

Tablo 2: Hisse Kapanış ve Teknik Seviyeler

Kod	Destek 2	Destek 1	20 Günlük Ortalama	Son Fiyat	Direnç 1	Direnç 2
AKBNK	7,39	7,55	7,28	7,70	7,85	8,01
ARCLK	19,86	20,09	19,63	20,32	20,55	20,78
ASELS	17,73	18,02	17,91	18,31	18,60	18,89
BIMAS	87,56	90,18	85,93	92,80	95,42	98,04
DOHOL	1,15	1,17	1,17	1,18	1,19	1,21
EKGYO	1,24	1,26	1,20	1,28	1,30	1,32
EREGL	7,45	7,56	7,60	7,67	7,78	7,89
FROTO	61,47	61,99	61,24	62,50	63,01	63,53
GARAN	9,46	9,65	9,54	9,83	10,01	10,20
HALKB	6,11	6,22	5,98	6,34	6,46	6,57
ISCTR	6,12	6,21	6,26	6,31	6,41	6,50
KCHOL	18,62	18,87	18,05	19,13	19,39	19,64
KOZAA	6,36	6,57	6,65	6,77	6,97	7,18
KOZAL	54,17	55,24	52,78	56,30	57,36	58,43
KRDMD	2,20	2,24	2,22	2,27	2,30	2,34
PETKM	3,98	4,04	4,00	4,09	4,14	4,20
PGSUS	45,86	47,29	46,22	48,72	50,15	51,58
SAHOL	9,13	9,30	8,99	9,46	9,62	9,79
SISE	4,84	4,93	5,03	5,01	5,10	5,18
SODA	6,23	6,30	6,32	6,37	6,44	6,51
TAVHL	25,15	25,54	25,54	25,92	26,30	26,69
TCELL	13,10	13,25	13,09	13,40	13,55	13,70
THYAO	12,62	12,83	12,81	13,04	13,25	13,46
TKFEN	24,62	25,06	25,48	25,50	25,94	26,38
TOASO	19,71	19,96	19,44	20,20	20,44	20,69
TSKB	0,82	0,83	0,79	0,85	0,87	0,88
TTKOM	5,36	5,46	5,27	5,56	5,66	5,76
TUPRS	125,18	128,49	120,03	131,80	135,11	138,42
VAKBN	4,58	4,71	4,62	4,85	4,99	5,12
XBANK	143.497	146.114	142.706	148.731	151.348	153.965
XU030	126.441	127.985	124.248	129.530	131.074	132.619
XU100	100.352	101.454	98.806	102.556	103.658	104.760
XUSIN	113.719	114.765	111.875	115.812	116.858	117.905
YKBNK	2,66	2,71	2,57	2,77	2,83	2,88

Kaynak: Finnet, HLY Araştırma

Künye & Çekince

Halk Yatırım Araştırma – Öneri Listesi Tanımları

(Aksi belirtilmedikçe önümüzdeki 12 ay için beklenen performans)

AL: %20 ve üzeri artış

TUT: %0 ile %20 aralığında artış

SAT : %0'ın altında azalış

Halk Yatırım Araştırma

Halkyatirimarastirma@halkyatirim.com.tr

+90 212 314 81 81

Banu KIVCI TOKALI	Araştırma Direktörü	BTokali@halkyatirim.com.tr +90 212 314 81 88
İlknur HAYIR TURHAN	Yönetmen Perakende, Cam, Çimento, GYO	ITurhan@halkyatirim.com.tr +90 212 314 81 85
Mehmet Gökhan DELİOĞLU	Yönetmen Kantitatif Analist	GDelioglu@halkyatirim.com.tr +90 212 314 81 32
Abdullah DEMİRER	Uzman Havacılık, Petrol&Gaz, Gübre, Gıda, Kimya, Kağıt	ADemirer@halkyatirim.com.tr +90 212 314 87 24
Ayşegül BAYRAM	Uzman Strateji Telekom, Madencilik	ABayram@halkyatirim.com.tr +90 212 314 87 30
Uğur BOZKURT	Uzman Yardımcısı Makroekonomi Demir-Çelik, Otomotiv, Beyaz Eşya	UBozkurt@halkyatirim.com.tr +90 212 314 87 26

ÇEKİNCE

Bu rapor ve yorumlardaki yazılar, bilgiler ve grafikler yalnızca bilgi edinilmesi amacıyla derlenmiştir. Burada yer alan yatırım bilgi, yorum ve tavsiyeleri yatırım danışmanlığı kapsamında değildir. Yatırım danışmanlığı hizmeti, yetkili kuruluşlar tarafından kişilerin risk ve getiri tercihleri dikkate alınarak kişiye özel, imzalanacak yatırım danışmanlığı sözleşmesi çerçevesinde sunulmaktadır. Burada yer alan yorum ve tavsiyeler ise genel niteliktedir. Bu tavsiyeler mali durumunuz ile risk ve getiri tercihlerinize uygun olmayabilir. Bu nedenle, sadece burada yer alan bilgilere dayanılarak yatırım kararı verilmesi beklentilerinize uygun sonuçlar doğurmayabilir.

Halk Yatırım, bu bilgilerin doğru, eksiksiz ve değişmez olduğunu garanti etmez, bilgi eksikliği ve yanlışlığından hiçbir şekilde sorumlu tutulamaz. Raporda yer alan ifadeler, hiçbir şekilde alış veya satış teklifi olarak değerlendirilemez. Halk Yatırım'ın rapordaki bilgiler dolayısıyla ortaya çıkabilecek doğrudan ve dolaylı kazanç ve zararlarla ilgili herhangi bir sorumluluğu yoktur.

Bu ileti 05 Kasım 2014 tarih ve 29166 sayılı Resmi Gazetede yayınlanan ve 01 Mayıs 2015 tarihinde yürürlüğü giren "Elektronik Ticaretin Düzenlenmesi Hakkında" çıkan kanunun 2.Maddesi c bendinde belirtilen Ticari Elektronik ileti kapsamında değildir.

