

Akıllı Grafikler #halkyatirim #BIST30 #akilligrafik

KOZAA
SAHOL
VAKBN

PETKM
THYAO
TOASO

ARCLK
KOZAA

PGSUS
TAVHL

BANKACILIK
SEKTÖRÜ

Akıllı grafikleri incelediğimizde pozitif performans tarafında özellikle **KOZAA**, **SAHOL** ve **VAKBN** öne çıkıyor. Söz konusu hisselerde dün endekse görece güçlü performans gözlenirken, özellikle tüm hisselerin işlem hacimlerinin son bir aylık ortalamasının üzerine yükselmesi de dikkat çekici. Ayrıca, **SAHOL**'ün son işlem günü hariç son 14 işlem günündeki toplam relatif performansları da pozitif bölgede bulunması hisselerin güçlü olduğuna işaret ediyor.

Negatif performans tarafında ise özellikle **PETKM**, **THYAO** ve **TOASO** yer alıyorlar. Söz konusu hisselerde dün zayıf seyir gözlenirken, **THYAO**'da işlem hacminin son bir aylık ortalamalarının üzerine yükseldiğini ve düşüşün yüksek hacim ile gerçekleştiğini görüyoruz. Ayrıca, **PETKM** ve **THYAO**'nun son işlem günü hariç son 14 işlem günündeki toplam relatif performansları da negatif bölgede bulunuyor.

Mart ayından bu yana en yüksek seviyesine yönelen **ARCLK** hissesinde RSI indikatörünün 5 aylık aranın ardından aşırı alım bölgesine yönelmesi pozitif görünümü desteklemeye devam edebilir. **KOZAA** hissesinde ise 50 günlük ortalama seviyesinin üzerindeki kapanış ve RSI indikatörünün yükseliş eğilimi endekse görece güçlü seyri destekleyebilir. **TAVHL** ve **SISE** hisselerinde ise teknik göstergelerdeki zayıf görünüm ve RSI indikatörünün düşüş eğilimine devam etmesi endekse görece zayıf seyre neden olabilir.

Bankacılık hisselerinde TCMB'nin gerçekleştirdiği faiz indirimine karşılık aşırı prim yapmış olmaları ve yatırımcıların haftasonu riski almak istememeleri nedeniyle görece zayıf performans görülebilir. **Sanayi hisseleri** ise G-20 zirvesi sonrası görülen iyimserlikle yaşanan rallide bankacılık hisseleri karşısında halen %4 geride bulunmaları eşliğinde görece güçlü kalabilir.

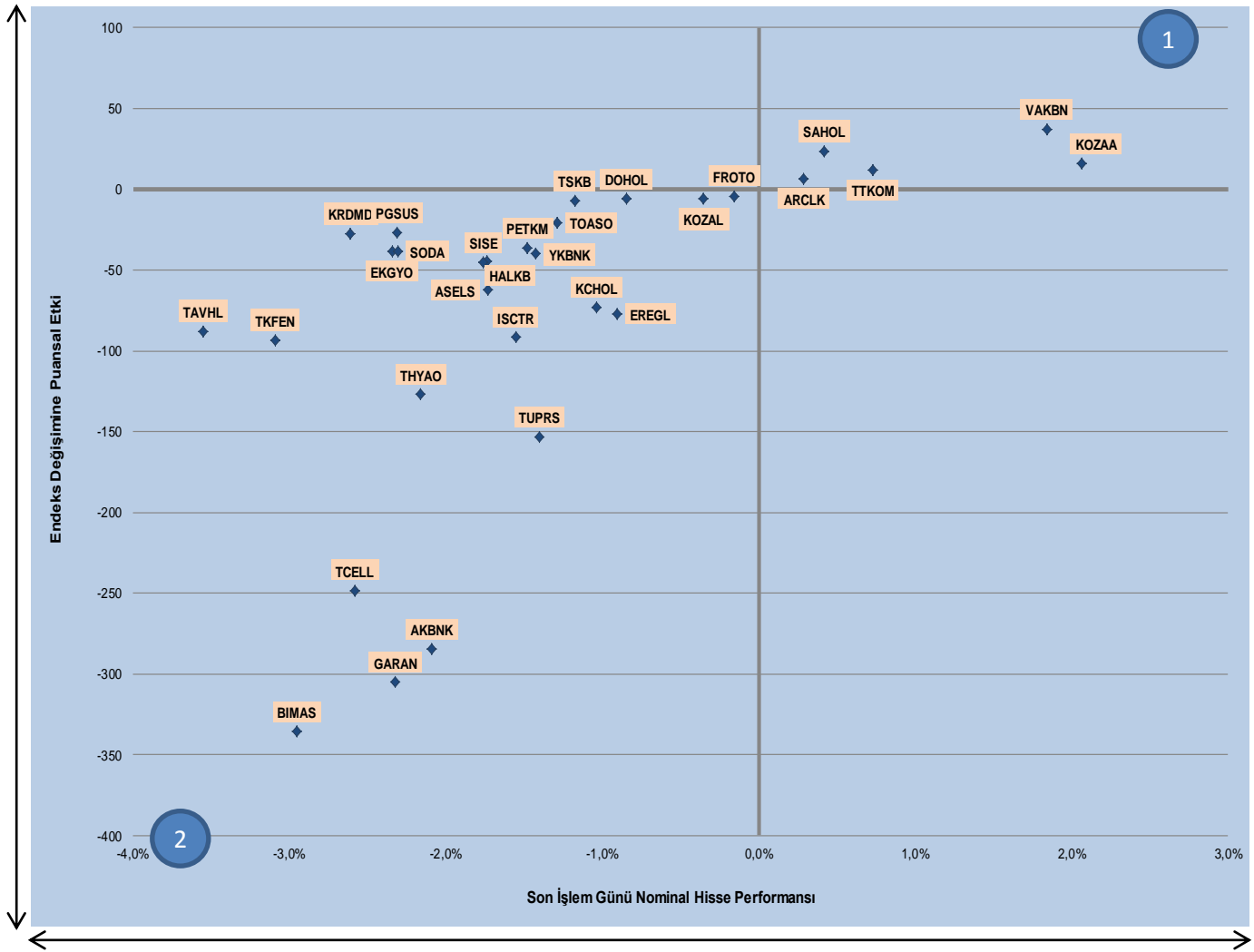
Tablo 1: Özet Değerlendirme ve Puanlama

Kod	Puanlama												Fiyat ve Nominal Hisse Performansı								
	Bir	5	15	Son 15	Son 15	Son 15	Minimuma	Maksimuma	Günlük	5 Günlük	15 Günlük	Dün	Bir	5	15	Son 15	Son 15	Günlük	5	15	
	Dün	Önceki	Gün	Gün	Gündeki	Gündeki	Görelatif	Görelatif	Puan	Puan	Puan		Önceki	Gün	Gün	Gündeki	Gündeki	Değişim	Günlük	Günlük	Günlük
	Önce	Önce	Önce	Minimum	Maksimum	Ortalama	Performans	Performans	Farkı	Farkı	Farkı		Gün	Önce	Önce	Minimum	Maksimum	Değişim	Değişim	Değişim	Değişim
VAKBN	56,3	4,2	41,7	58,3	-10,4	87,5	35,4	3,7%	1,3%	52,1	14,6	-2,1	4,98	4,89	4,91	4,63	4,52	4,98	1,8%	1,4%	7,6%
ARCLK	52,1	29,2	-33,3	33,3	-37,5	52,1	6,9	8,6%	-0,7%	22,9	85,4	18,8	20,88	20,82	20,12	19,65	18,80	20,88	0,3%	3,8%	6,3%
SAHOL	52,1	33,3	2,1	14,6	-20,8	58,3	17,1	0,0%	0,0%	18,8	50,0	37,5	9,59	9,55	9,26	8,99	8,87	9,59	0,4%	3,6%	6,7%
KOZAA	50,0	18,8	16,7	-14,6	-41,7	60,4	14,3	0,0%	3,3%	31,3	33,3	64,6	56,50	56,70	54,95	51,90	49,34	57,15	-0,4%	2,8%	8,9%
TUPRS	41,7	81,3	43,8	-39,6	-39,6	81,3	24,7	-0,9%	0,0%	-39,6	-2,1	81,3	133,50	135,40	129,00	115,40	113,10	135,40	-1,4%	3,5%	15,7%
KCHOL	37,5	35,4	27,1	20,8	-41,7	37,5	13,8	7,6%	0,2%	2,1	10,4	16,7	19,10	19,30	18,81	18,07	17,46	19,30	-1,0%	1,5%	5,7%
YKBNK	35,4	47,9	27,1	18,8	-29,2	60,4	28,5	7,1%	12,8%	-12,5	8,3	16,7	2,76	2,80	2,69	2,54	2,46	2,80	-1,4%	2,6%	8,7%
FROTO	33,3	2,1	0,0	18,8	-31,3	33,3	-2,6	1,2%	-3,0%	31,3	33,3	14,6	63,40	63,50	63,20	61,60	59,65	63,50	-0,2%	0,3%	2,9%
TTKOM	27,1	-27,1	37,5	0,0	-27,1	45,8	17,1	2,1%	-1,6%	54,2	-10,4	27,1	5,53	5,49	5,56	5,22	5,02	5,61	0,7%	-0,5%	5,9%
TSKB	16,7	18,8	-10,4	20,8	-20,8	54,2	17,6	0,0%	0,0%	-2,1	27,1	-4,2	0,84	0,85	0,82	0,78	0,77	0,85	-1,2%	2,4%	7,7%
HALKB	2,1	8,3	72,9	-16,7	2,1	72,9	25,8	0,0%	0,0%	-6,3	-70,8	18,8	6,23	6,34	6,43	5,82	5,82	6,43	-1,7%	-3,1%	7,0%
AKBNK	-6,3	-4,2	27,1	4,2	-27,1	68,8	16,8	0,8%	-2,9%	-2,1	-33,3	-10,4	7,50	7,66	7,60	7,17	7,15	7,70	-2,1%	-1,3%	4,6%
EREGL	-6,3	-14,6	-47,9	-33,3	-62,5	10,4	-25,1	0,0%	0,0%	8,3	41,7	27,1	7,66	7,73	7,49	7,78	7,19	7,78	-0,9%	2,3%	-1,5%
BIMAS	-8,3	54,2	22,9	33,3	-8,3	68,8	28,3	0,0%	-0,9%	-62,5	-31,3	-41,7	46,00	47,40	45,48	42,85	42,48	47,40	-3,0%	1,2%	7,4%
EKGYO	-12,5	-2,1	-14,6	29,2	-39,6	62,5	-1,5	1,2%	-2,5%	-10,4	2,1	-41,7	1,25	1,28	1,21	1,23	1,16	1,28	-2,3%	3,3%	1,6%
TOASO	-12,5	-12,5	6,3	41,7	-47,9	29,2	-2,2	0,0%	0,0%	0,0	-18,8	-54,2	19,90	20,16	20,00	19,91	18,35	20,20	-1,3%	-0,5%	-0,1%
ISCTR	-14,6	10,4	18,8	33,3	-45,8	66,7	11,7	0,0%	0,0%	-25,0	-33,3	-47,9	6,34	6,44	6,43	6,29	6,09	6,60	-1,6%	-1,4%	0,8%
DOHOL	-29,2	-50,0	-62,5	22,9	-62,5	47,9	-10,3	-2,2%	-5,1%	27,1	39,6	-45,8	1,17	1,18	1,19	1,18	1,16	1,23	-0,8%	-1,7%	-0,8%
ASELS	-27,1	-10,4	2,1	-43,8	-58,3	27,1	-25,4	3,9%	-1,1%	-16,7	-29,2	16,7	18,18	18,50	18,27	18,40	16,68	18,50	-1,7%	-0,5%	-1,2%
SODA	-27,1	-4,2	-35,4	-35,4	-60,4	-4,2	-34,3	0,0%	0,0%	-22,9	8,3	8,3	6,35	6,50	6,36	6,45	6,04	6,50	-2,3%	-0,2%	-1,6%
KRDMD	-29,2	-4,2	-10,4	-33,3	-41,7	0,0	-22,4	0,0%	0,0%	-25,0	-18,8	4,2	2,24	2,30	2,25	2,27	2,10	2,30	-2,6%	-0,4%	-1,3%
PGSUS	-29,2	-27,1	-12,5	87,5	-29,2	70,8	24,3	0,0%	0,0%	-2,1	-16,7	-116,7	47,34	48,46	47,98	46,40	45,94	50,40	-2,3%	-1,3%	2,0%
TECELL	-31,3	-4,2	-41,7	0,0	-47,9	45,8	-9,0	0,0%	0,0%	-27,1	10,4	-31,3	13,21	13,56	13,34	13,23	12,57	13,56	-2,6%	-1,0%	-0,2%
PETKM	-33,3	-45,8	-12,5	-37,5	-45,8	10,4	-26,4	0,0%	0,0%	12,5	-20,8	4,2	4,00	4,06	4,07	4,06	3,78	4,10	-1,5%	-1,7%	-1,5%
SISE	-33,3	-10,4	-25,0	-47,9	-60,4	2,1	-33,1	0,0%	0,0%	-22,9	-8,3	14,6	5,02	5,11	5,05	5,12	4,74	5,17	-1,8%	-0,6%	-2,0%
GARAN	-35,4	-2,1	14,6	43,8	-47,9	62,5	5,7	0,0%	0,0%	-33,3	-50,0	-79,2	9,67	9,90	9,71	9,79	9,10	10,15	-2,3%	-0,4%	-1,2%
TKFEN	-50,0	-29,2	-6,3	-45,8	-62,5	14,6	-31,4	0,5%	0,0%	-20,8	-43,8	-4,2	25,06	25,86	26,30	25,60	23,74	26,32	-3,1%	-4,7%	-2,1%
TAVHL	-62,5	-25,0	-16,7	-20,8	-62,5	-4,2	-30,8	-12,5%	0,0%	-37,5	-45,8	-41,7	25,00	25,92	25,78	25,94	24,22	25,94	-3,5%	-3,0%	-3,6%
THYAO	-64,6	-58,3	8,3	-6,3	-64,6	14,6	-27,1	0,0%	0,0%	-6,2	-72,9	-58,3	12,68	12,96	13,04	13,19	11,95	13,41	-2,2%	-2,8%	-3,9%

Kaynak: Finnet, HLY Araştırma

Aşağıdaki grafikte, BIST 30 Endeksi hisselerinin son işlem günündeki değişimi ve söz konusu hisselerin BIST 30 Endeksi'ndeki günlük değişime puansal etkisi gösterilmektedir. BIST 30 Endeksi son işlem gününde **2.187 puan**, başka bir deyişle **%1,67 azalış** ile günü tamamladı. Söz konusu grafikte görüldüğü üzere, hisselerin çoğunlukla negatif bölgede yer aldığını görüyoruz. **VAKBN** ve **SAHOL**, en yüksek pozitif puansal katkıyı sağlayan şirket olurken; **BIMAS** ve **GARAN** ise en yüksek negatif puansal katkıyı sağlayan şirketler arasında yer aldı.

Grafik 1: BIST 30 Endeksi Hisselerinin Son İşlem Günündeki Değişimi ve BIST 30 Endeksi'ndeki Günlük Değişime Puansal Etkisi



Kaynak: Finnet

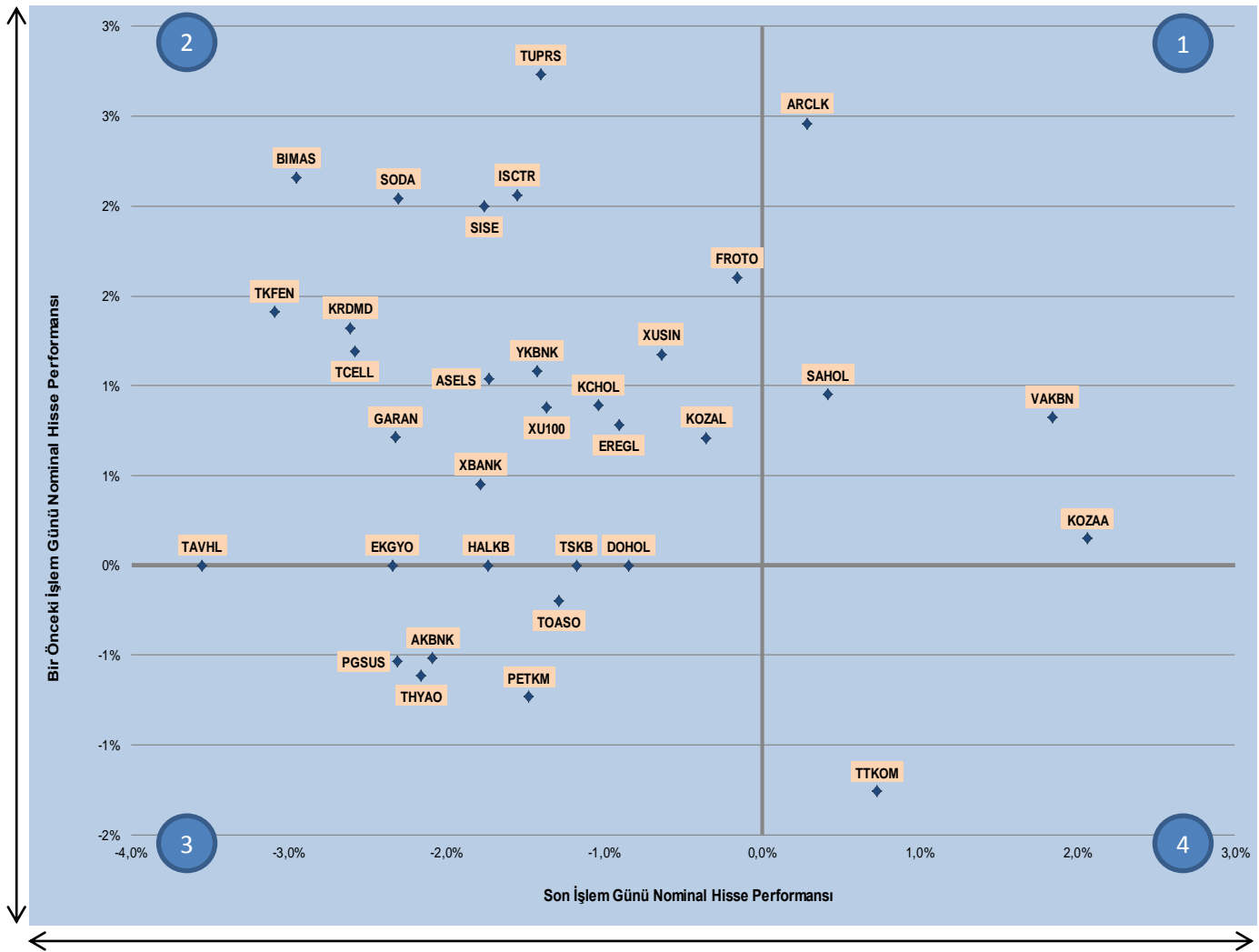
1. Bölge, son işlem gününde pozitif performans gösteren hisselerin BIST 30 Endeksi'ne sağladığı pozitif puansal katkıyı,
2. Bölge, son işlem gününde negatif performans gösteren hisselerin BIST 30 Endeksi'ne sağladığı negatif puansal katkıyı ifade eder.

Akıllı Grafikler #halkyatirim #BIST30 #akilligrafik

Son İşlem Günü ve Bir Önceki Gün Performans

Aşağıdaki grafikte, BIST 30 Endeksi hisselerinin son işlem günü ve bir önceki işlem günündeki nominal hisse performansları gösterilmektedir. Söz konusu grafikte görüldüğü üzere, hisselerin çoğunlukla ikinci bölgede yer aldığını görüyoruz. **ARCLK** ve **SAHOL** gibi hisseler iki gün ardına yükseliş kaydederken; **PETKM** ve **PGSUS** gibi hisseler ise iki gün ardına geriledi.

Grafik 2: BIST 30 Endeksi Hisselerinin Son İşlem Günü ve Bir Önceki Gün Nominal Performansları

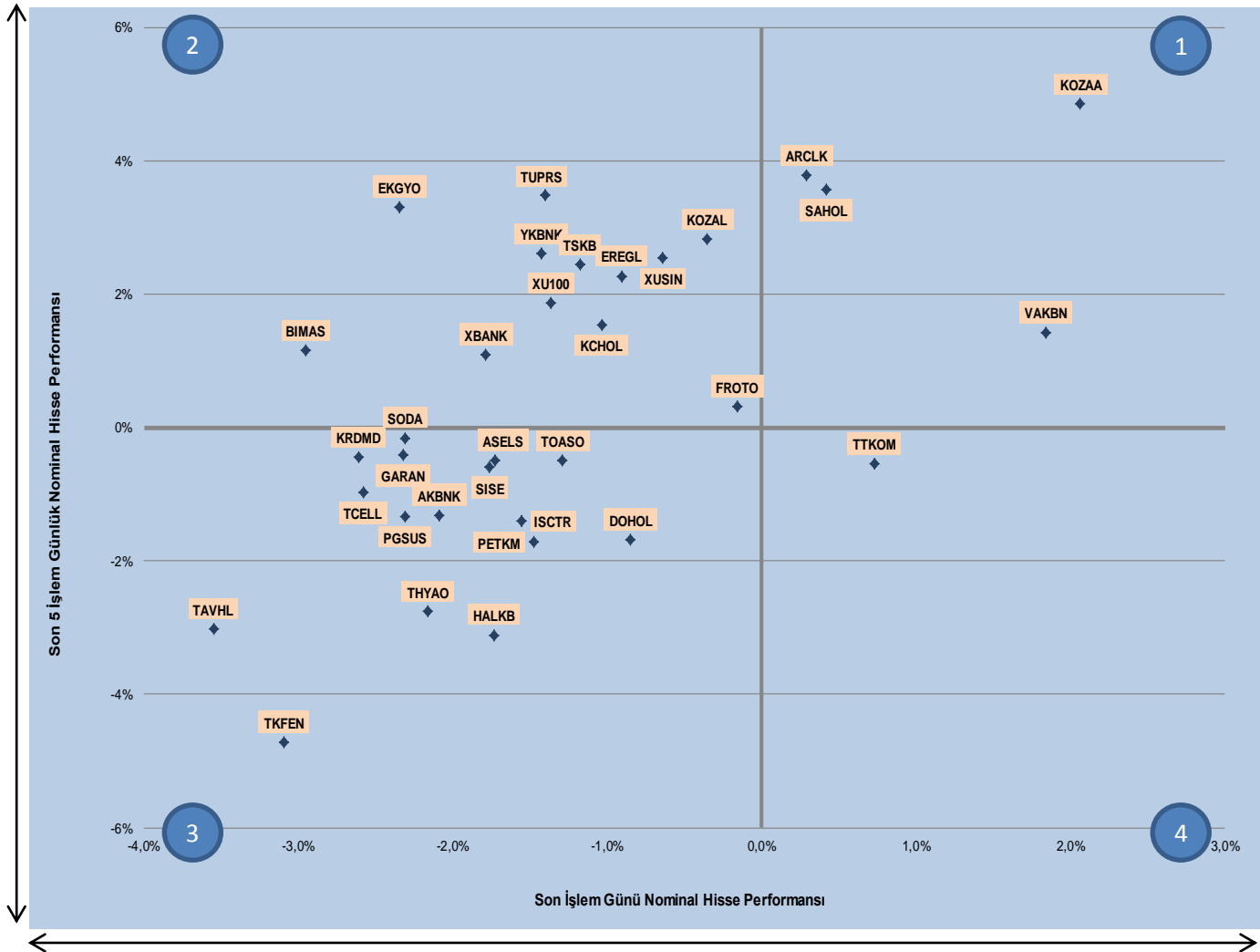


Kaynak: Finnet

1. Bölge, hissenin hem son işlem günü hem de bir önceki işlem gününde yükseliş kaydettiğini,
2. Bölge, hissenin bir önceki işlem gününde yükseliş, son işlem gününde ise düşüş kaydettiğini,
3. Bölge, hissenin hem son işlem günü hem de bir önceki işlem gününde düşüş kaydettiğini,
4. Bölge, hissenin bir önceki işlem gününde düşüş, son işlem gününde ise yükseliş kaydettiğini ifade eder.

Aşağıdaki grafikte, BIST 30 Endeksi hisselerinin son işlem günü ve son bir haftalık nominal hisse performansları gösterilmektedir. Söz konusu grafikte görüldüğü üzere, hisselerin ikinci ve üçüncü bölgede yer aldığını görüyoruz. **KOZAA** ve **ARCLK** gibi hisseler hem son işlem günü hem de son bir haftalık dönemde yükseliş gösterirken; **TKFEN** ve **THYAO** gibi hisseler ise hem son işlem günü hem de son bir haftalık dönemde düşüş kaydetmiştir.

Grafik 3: BIST 30 Endeksi Hisselerinin Son İşlem Günü ve Son 5 İşlem Günlük Nominal Performansları

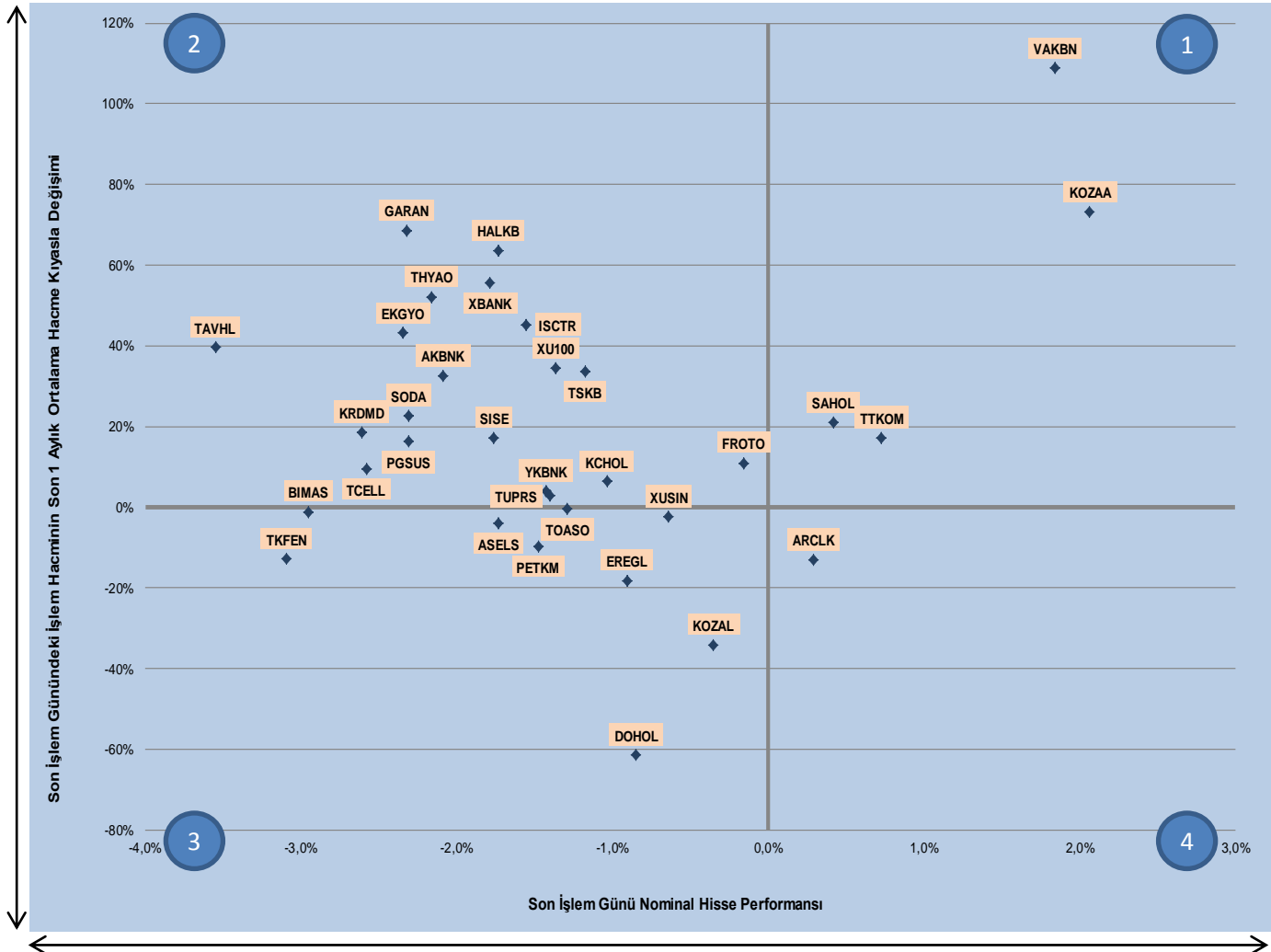


Kaynak: Fınnet

1. Bölge, hisselerin hem son işlem günü hem de son bir haftalık dönemde yükseliş kaydettiğini,
2. Bölge, hisselerin son işlem gününde düşüş, son bir haftalık dönemde ise yükseliş kaydettiğini,
3. Bölge, hisselerin hem son işlem günü hem de son bir haftalık dönemde düşüş kaydettiğini,
4. Bölge, hisselerin son işlem gününde yükseliş, son bir haftalık dönemde ise düşüş kaydettiğini ifade eder.

Aşağıdaki grafikte, BIST 30 Endeksi hisselerinin son işlem günündeki nominal hisse performansları ve işlem hacminin son 1 aylık ortalama işlem hacmine kıyasla değişimini gösterilmektedir. Söz konusu grafikte görüldüğü üzere, hisselerin çoğunlukla ikinci bölgede yer aldığını görüyoruz. **VAKBN** ve **KOZAA** gibi hisseler son işlem gününde yükseliş gösterirken aynı zamanda işlem hacimlerinde de son 1 aylık ortalama işlem hacmine kıyasla artışlar olmuştur. **DOHOL** ve **KOZAL** gibi hisseler ise son işlem gününde düşüş kaydetmelerinin yanı sıra işlem hacimlerinin de azaldığını görüyoruz.

Grafik 4: BIST 30 Endeksi Hisselerinin Son İşlem Günündeki Nominal Performansları ve Son İşlem Günündeki İşlem Hacminin Son 1 Aylık Ortalama İşlem Hacmine Kıyasla Değişimi

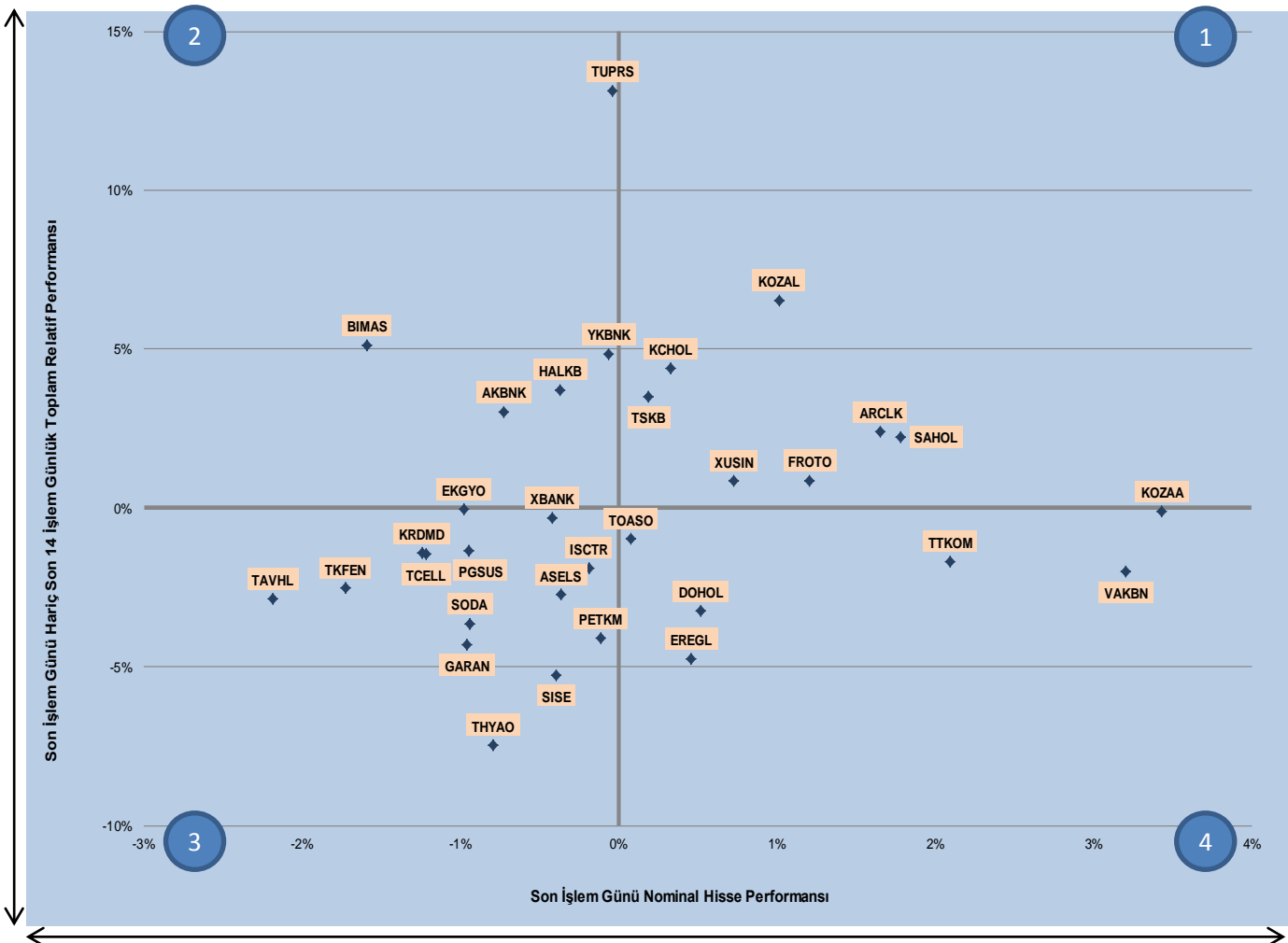


Kaynak: Finnet

1. Bölge, hisselerin son işlem gününde yükseldiğini ve işlem hacminin 1 aylık ortalamasına göre artış gösterdiğini,
2. Bölge, hisselerin son işlem gününde gerilediğini ve işlem hacminin 1 aylık ortalamasına göre artış gösterdiğini,
3. Bölge, hisselerin son işlem gününde gerilediğini ve işlem hacminin 1 aylık ortalamasına göre azalış gösterdiğini,
4. Bölge, hisselerin son işlem gününde yükseldiğini ve işlem hacminin 1 aylık ortalamasına göre azalış gösterdiğini ifade eder.

Aşağıdaki grafikte, BIST 30 Endeksi hisselerinin son işlem günündeki ve son işlem günü hariç son 14 günlük toplam relatif performansları gösterilmektedir. Söz konusu grafikte görüldüğü üzere, hisselerin çoğunlukla birinci ve üçüncü bölgede yer aldığını görüyoruz. **KOZAL** ve **KCHOL** gibi hisseler son işlem gününde pozitif relatif performans gösterirken son işlem günü hariç son 14 günlük zaman diliminde gösterdikleri toplam relatif performans da pozitifdir. **THYAO** ve **SISE** gibi hisseler ise son işlem gününde negatif relatif performans göstermelerinin yanı sıra son işlem günü hariç son 14 günlük zaman diliminde BIST 100 Endeksi karşısında negatif ayrılmışlardır.

Grafik 5: BIST 30 Endeksi Hisselerinin Son İşlem Günü ve Son İşlem Günü Hariç Son 14 Günlük Toplam Relatif Performansları



Kaynak: FİNNET

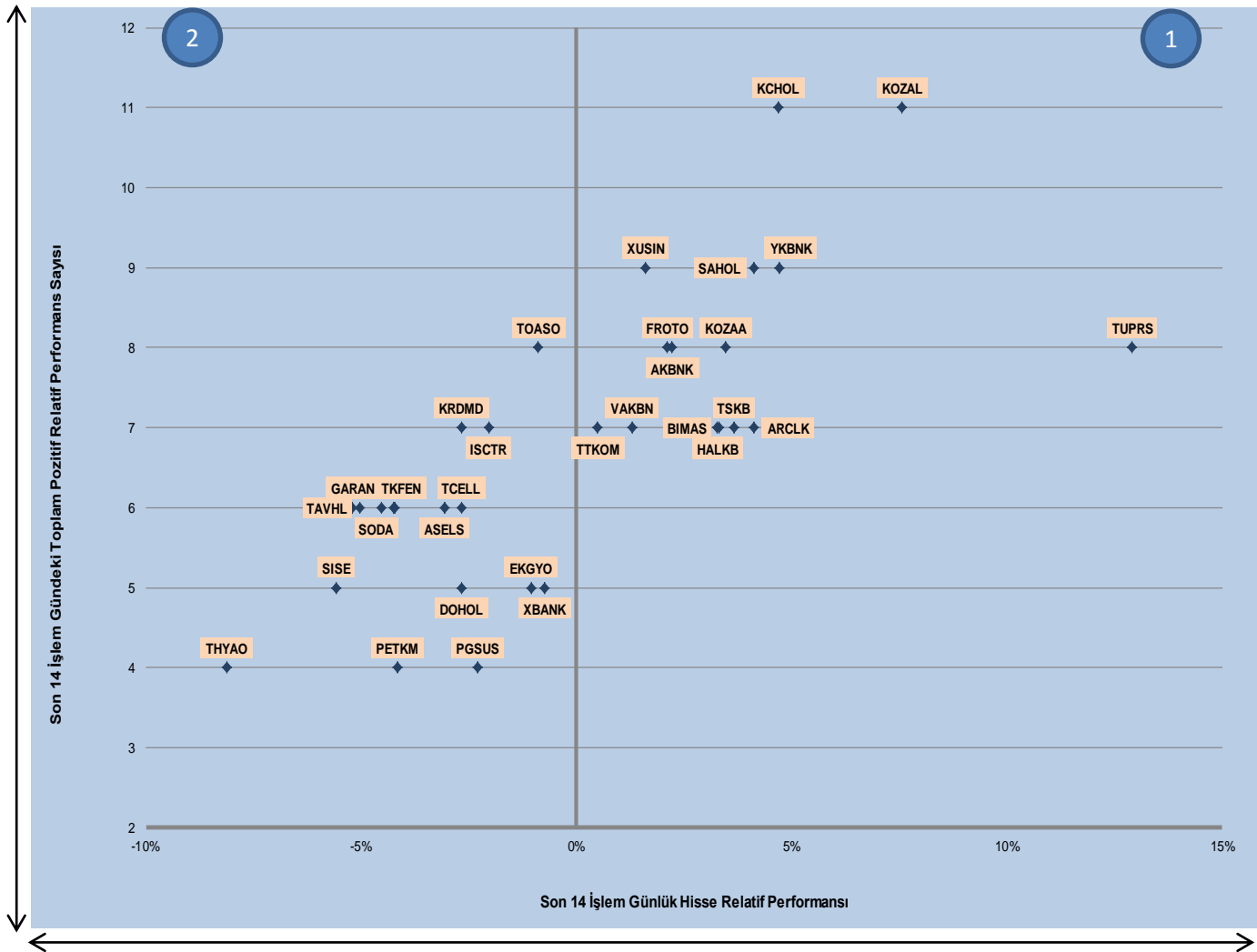
1. Bölge, hissenin son işlem günü ve son işlem günü hariç son 14 günlük relatif performansının pozitif olduğunu,
2. Bölge, hissenin son işlem günü relatif performansının negatif ancak son işlem günü hariç son 14 günlük toplam relatif performansının pozitif olduğunu,
3. Bölge, hissenin son işlem günü ve son işlem günü hariç son 14 günlük relatif performansının negatif olduğunu,
4. Bölge, hissenin son işlem günü relatif performansının pozitif ancak son işlem günü hariç son 14 günlük toplam relatif performansının negatif olduğunu ifade eder.

Akıllı Grafikler #halkyatirim #BIST30 #akilligrafik

Son 14 Günlük Relatif Performans ve Relatif Performans Sayısı

Aşağıdaki grafikte, BIST 30 Endeksi hisselerinin son 14 işlem günlük relatif performansları ve son 14 işlem günü içerisindeki pozitif relatif performans gösterdiği gün sayısı gösterilmektedir. BIST 30 Endeksi hisselerinin son 14 işlem günlük relatif performansları **ortalama %-0,02** olurken, son 14 işlem günü içerisinde **ortalama 7 gün** pozitif relatif performans gösterdiğini görüyoruz. **TUPRS**, %12,9 ile en yüksek pozitif relatif performans sergileyen hisse olurken, toplam 14 gün içerisinde 8 kez pozitif relatif performans göstermeyi başarmıştır. **THYAO** ise %8,1 ile en yüksek negatif relatif performans gösteren hisse senedi olurken, toplam 14 gün içerisinde 4 kez pozitif relatif performans sergilemiştir.

Grafik 6: BIST 30 Endeksi Hisselerinin Son 14 İşlem Günlük Relatif Performansları ve Son 14 İşlem Günü İçerisindeki Pozitif Relatif Performans Sayısı



Kaynak: Finnet

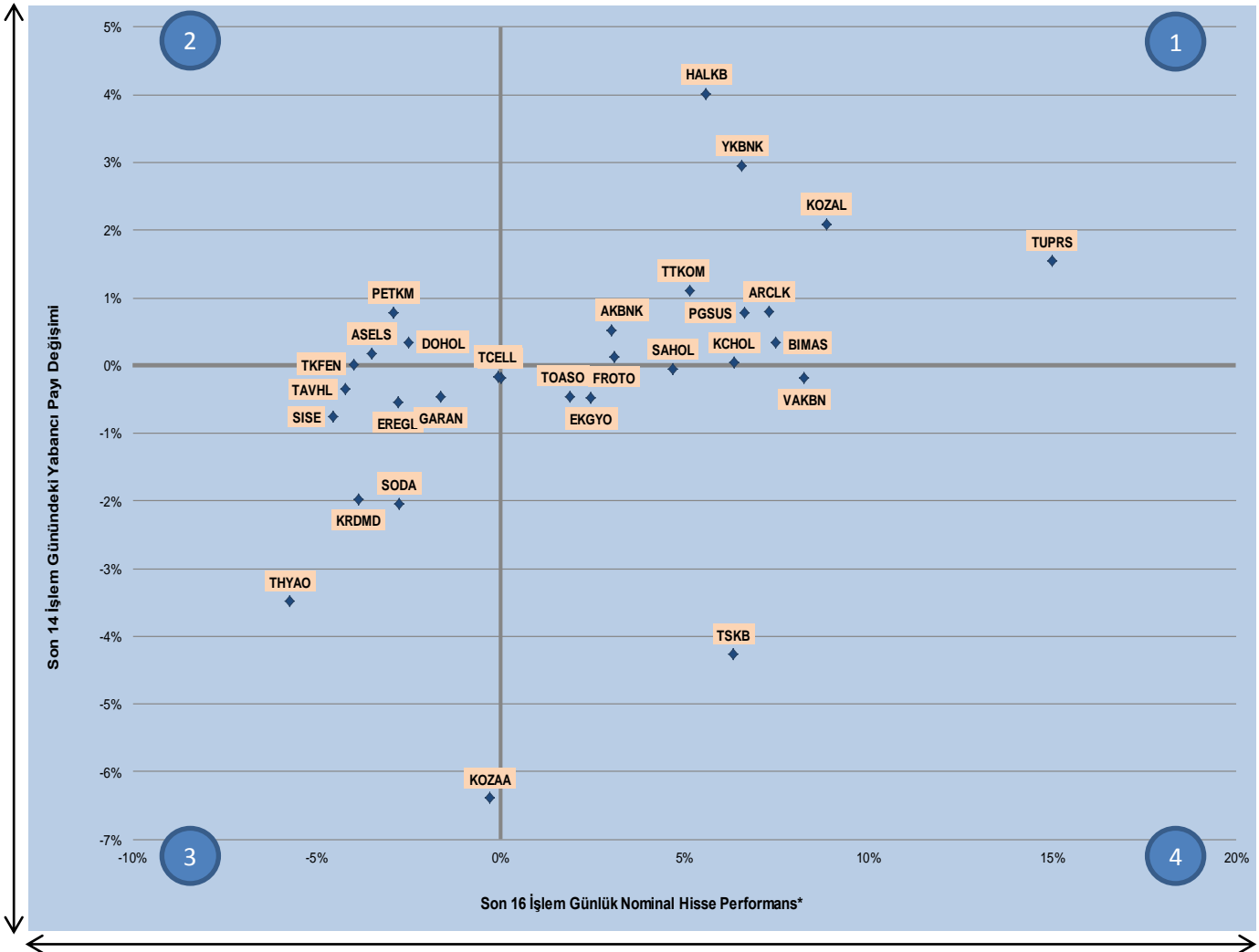
1. Bölge, son 14 işlem günlük relatif performansı pozitif olan hisselerin söz konusu 14 işlem günündeki pozitif relatif performans gösterdiği gün sayısını,
2. Bölge, son 14 işlem günlük relatif performansı negatif olan hisselerin söz konusu 14 işlem günündeki pozitif relatif performans gösterdiği gün sayısını ifade eder.

Akıllı Grafikler #halkyatirim #BIST30 #akilligrafik

Son 14 Günlük Nominal Performans ve Yabancı Payı Değişimi

Aşağıdaki grafikte, BIST 30 Endeksi hisselerinin son 14 işlem günlük nominal performansları ve son 14 işlem günündeki yabancı payı değişimleri gösterilmektedir. Söz konusu grafikte görüldüğü üzere, çoğunlukla hisselerin **yabancı payında artış** olduğunu görüyoruz. **YKBNK** ve **KOZAL**, yabancı payında en çok artış olan hisseler olurken, **KOZAA** ve **TSKB** ise yabancı payında en çok azalış olan hisse olarak yer almıştır.

Grafik 7: BIST 30 Endeksi Hisselerinin Son 14 İşlem Günlük Nominal Performansları ve Son 14 İşlem Günündeki Yabancı Payı Değişimi



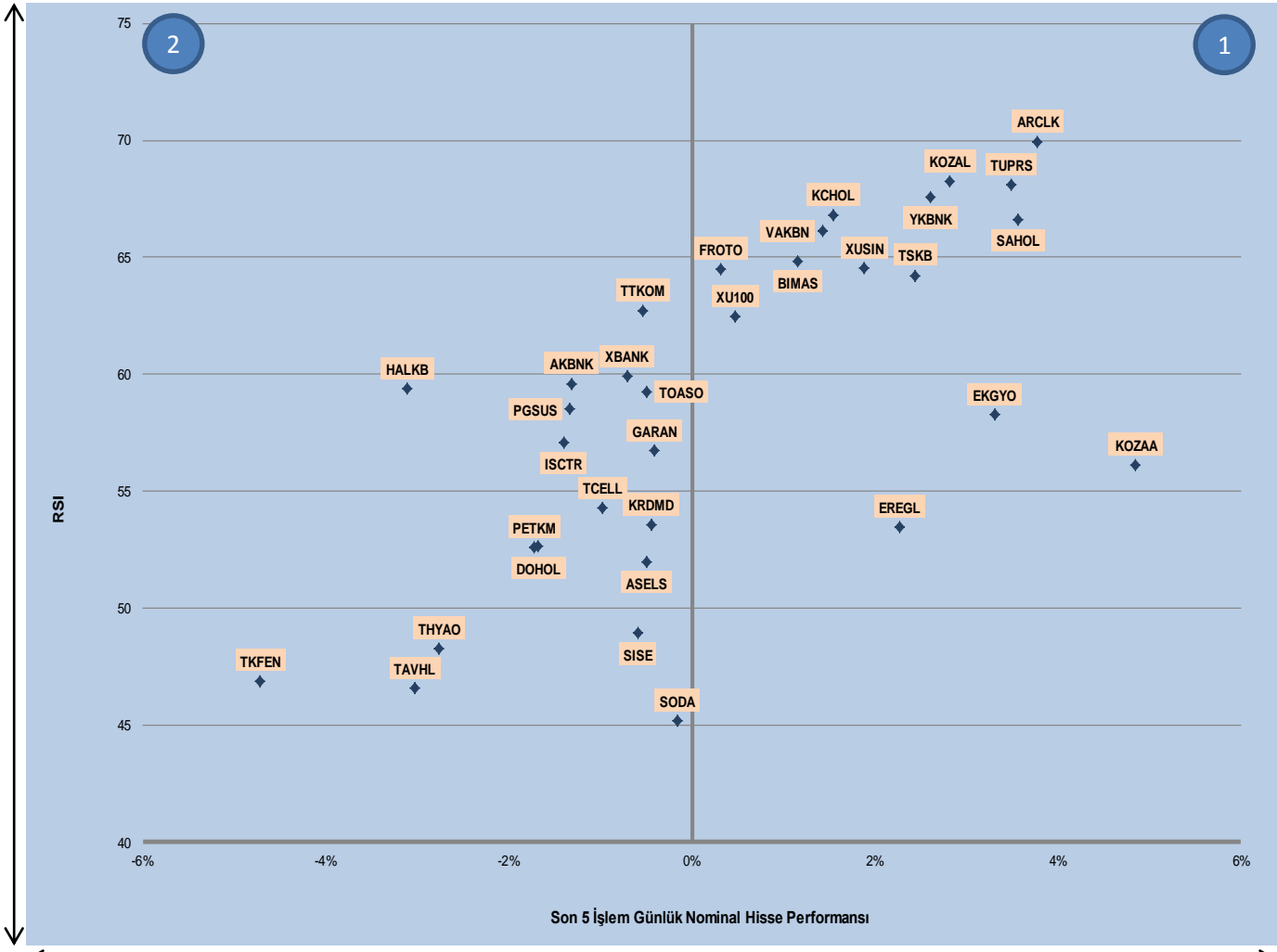
Kaynak: Finnet

* Nominal hisse performansı, takas zamanı 'T+2' olması dolayısıyla fiyat hareketini daha belirgin göstermek amacıyla takas gününden iki işlem günü önceden hesaplanmıştır.

1. Bölge, son 14 işlem günlük nominal performansı pozitif olan ve yabancı paylarında artış olan hisseleri,
2. Bölge, son 14 işlem günlük nominal performansı pozitif olan ancak yabancı paylarında azalış olan hisseleri,
3. Bölge, son 14 işlem günlük nominal performansı negatif olan ve yabancı paylarında azalış olan hisseleri,
4. Bölge, son 14 işlem günlük nominal performansı pozitif olan ancak yabancı paylarında azalış olan hisseleri ifade eder.

Aşağıdaki grafikte, BIST 30 Endeksi hisselerinin son 5 işlem günlük nominal performansları ve 14 günlük RSI indikatörü gösterilmektedir. Söz konusu grafikte görüldüğü üzere, hisselerin nominal performanslarının pozitif ve negatif tarafta dengelendiğini görüyoruz. **ARCLK** ve **KOZAL**'ın son 5 günde nominal performanslarının pozitif tarafta yer aldığını ve RSI göstergelerinin de **aşırı alım** bölgesi olan **70 seviyesine** yaklaştığını görüyoruz. **SODA** ve **TAVHL** ise **aşırı satım** bölgesi olan **30 seviyesine** en yakın hisseler olarak göze çarpıyor.

Grafik 8: BIST 30 Endeksi Hisselerinin Son 5 İşlem Günlük Nominal Performansları ve RSI



Kaynak: Finet

1. Bölge, hissenin son 5 günlük nominal hisse performansının pozitif olduğunu,
2. Bölge, hissenin son 5 günlük nominal hisse performansının negatif olduğunu ifade eder.

RSI göstergelerinde ise, 30 ve altı seviyeler 'aşırı satım'; 70 ve üzeri seviyeler 'aşırı alım'; 50 seviyesi 'trend başlangıcı'; 50 seviyesi altı 'aşağı yönlü trend'; 50 seviyesi üzeri de 'yukarı yönlü trendi' ifade eder.

Akıllı Grafikler #halkyatirim #BIST30 #akilligrafik
METODOLOJİ

Söz konusu hisse ve endeksler için kapanış, son işlem günü hisse kapanışını; destek ve direnç seviyeleri için ise 0,5 ve 1 standart sapma kullanılarak belirlenmiştir. Standart sapma, son 20 işlem günlük olarak hesaplanmıştır.

Tablo 2: Hisse Kapanış ve Teknik Seviyeler

Kod	Destek 2	Destek 1	20 Günlük Ortalama	Son Fiyat	Direnç 1	Direnç 2
AKBNK	7,23	7,37	7,36	7,50	7,63	7,77
ARCLK	20,31	20,59	19,79	20,88	21,17	21,45
ASELS	17,58	17,88	17,95	18,18	18,48	18,78
BIMAS	43,79	44,89	43,84	46,00	47,11	48,21
DOHOL	1,15	1,16	1,18	1,17	1,18	1,19
EKGYO	1,21	1,23	1,21	1,25	1,27	1,29
EREGL	7,43	7,55	7,61	7,66	7,77	7,89
FROTO	62,19	62,80	61,51	63,40	64,00	64,61
GARAN	9,36	9,51	9,63	9,67	9,83	9,98
HALKB	6,01	6,12	6,04	6,23	6,34	6,45
ISCTR	6,18	6,26	6,31	6,34	6,42	6,50
KCHOL	18,50	18,80	18,21	19,10	19,40	19,70
KOZAA	6,57	6,74	6,60	6,92	7,10	7,27
KOZAL	54,07	55,29	53,11	56,50	57,71	58,93
KRDMD	2,17	2,21	2,23	2,24	2,27	2,31
PETKM	3,89	3,95	4,01	4,00	4,05	4,11
PGSUS	45,43	46,38	47,02	47,34	48,30	49,25
SAHOL	9,31	9,45	9,12	9,59	9,73	9,87
SISE	4,85	4,94	5,02	5,02	5,10	5,19
SODA	6,21	6,28	6,32	6,35	6,42	6,49
TAVHL	24,22	24,61	25,51	25,00	25,39	25,78
TCELL	12,93	13,07	13,16	13,21	13,35	13,49
THYAO	12,27	12,47	12,83	12,68	12,89	13,09
TKFEN	24,27	24,66	25,36	25,06	25,46	25,85
TOASO	19,38	19,64	19,48	19,90	20,16	20,42
TSKB	0,81	0,83	0,80	0,84	0,85	0,87
TTKOM	5,35	5,44	5,32	5,53	5,62	5,71
TUPRS	125,92	129,71	122,08	133,50	137,29	141,08
VAKBN	4,76	4,87	4,70	4,98	5,09	5,20
XBANK	142.351	144.543	144.171	146.736	148.928	151.121
XU030	125.614	127.086	125.311	128.557	130.029	131.500
XU100	99.923	100.984	99.568	102.045	103.106	104.167
XUSIN	113.899	115.161	112.492	116.423	117.686	118.948
YKBNK	2,65	2,70	2,60	2,76	2,82	2,87

Kaynak: FİNNET, HLY Araştırma

Künye & Çekince

Halk Yatırım Araştırma – Öneri Listesi Tanımları

(Aksi belirtilmedikçe önümüzdeki 12 ay için beklenen performans)

AL: %20 ve üzeri artış

TUT: %0 ile %20 aralığında artış

SAT : %0'ın altında azalış

Halk Yatırım Araştırma

Halkyatirimarastirma@halkyatirim.com.tr

+90 212 314 81 81

Banu KIVCI TOKALI	Araştırma Direktörü	BTokali@halkyatirim.com.tr +90 212 314 81 88
İlknur HAYIR TURHAN	Yönetmen Perakende, Cam, Çimento, GYO	ITurhan@halkyatirim.com.tr +90 212 314 81 85
Mehmet Gökhan DELİOĞLU	Yönetmen Kantitatif Analist	GDelioglu@halkyatirim.com.tr +90 212 314 81 32
Abdullah DEMİRER	Uzman Havacılık, Petrol&Gaz, Gübre, Gıda, Kimya, Kağıt	ADemirer@halkyatirim.com.tr +90 212 314 87 24
Ayşegül BAYRAM	Uzman Strateji Telekom, Madencilik	ABayram@halkyatirim.com.tr +90 212 314 87 30
Uğur BOZKURT	Uzman Yardımcısı Makroekonomi Demir-Çelik, Otomotiv, Beyaz Eşya	UBozkurt@halkyatirim.com.tr +90 212 314 87 26

ÇEKİNCE

Bu rapor ve yorumlardaki yazılar, bilgiler ve grafikler yalnızca bilgi edinilmesi amacıyla derlenmiştir. Burada yer alan yatırım bilgi, yorum ve tavsiyeleri yatırım danışmanlığı kapsamında değildir. Yatırım danışmanlığı hizmeti, yetkili kuruluşlar tarafından kişilerin risk ve getiri tercihleri dikkate alınarak kişiye özel, imzalanacak yatırım danışmanlığı sözleşmesi çerçevesinde sunulmaktadır. Burada yer alan yorum ve tavsiyeler ise genel niteliktedir. Bu tavsiyeler mali durumunuz ile risk ve getiri tercihlerinize uygun olmayabilir. Bu nedenle, sadece burada yer alan bilgilere dayanılarak yatırım kararı verilmesi beklentilerinize uygun sonuçlar doğurmayabilir.

Halk Yatırım, bu bilgilerin doğru, eksiksiz ve değişmez olduğunu garanti etmez, bilgi eksikliği ve yanlışlığından hiçbir şekilde sorumlu tutulamaz. Raporda yer alan ifadeler, hiçbir şekilde alış veya satış teklifi olarak değerlendirilemez. Halk Yatırım'ın rapordaki bilgiler dolayısıyla ortaya çıkabilecek doğrudan ve dolaylı kazanç ve zararlarla ilgili herhangi bir sorumluluğu yoktur.

Bu ileti 05 Kasım 2014 tarih ve 29166 sayılı Resmi Gazetede yayınlanan ve 01 Mayıs 2015 tarihinde yürürlüğü giren "Elektronik Ticaretin Düzenlenmesi Hakkında" çıkan kanunun 2.Maddesi c bendinde belirtilen Ticari Elektronik ileti kapsamında değildir.

