

### Akıllı Grafikler #halkyatirim #BIST30 #akilligrafik

KOZAA  
TUPRS  
VAKBN

ARCLK  
SODA  
TKFEN

DOHOL  
KOZAL

EREGL  
SISE

BANKACILIK  
SEKTÖRÜ

Akıllı grafikleri incelediğimizde pozitif performans tarafında özellikle **KOZAA**, **TUPRS** ve **VAKBN** öne çıkıyor. Söz konusu hisselerde son işlem gününde endekse görece güçlü performans gözlenirken, özellikle **KOZAA** ve **TUPRS**'de işlem hacimlerinin son bir aylık ortalamasının üzerine yükselmesi de dikkat çekici. Ayrıca, son 14 işlem gününde **VAKBN** ve **TUPRS**'nin yabancı paylarında da artışla mevcut.

Negatif performans tarafında ise özellikle **ARCLK**, **SODA** ve **TKFEN** yer alıyorlar. Söz konusu hisselerde son işlem gününde endekse görece zayıf seyir gözlenirken, **ARCLK**'de satışların hacimli gerçekleştiğini ve hacmin son bir aylık ortalamasının oldukça üzerine yükseldiğini görüyoruz. Ayrıca, son 14 işlem gününde **SODA** ve **TKFEN**'in yabancı paylarında da azalışlar mevcut.

Yaklaşık son bir yılın en yüksek seviyesine yönelen ve işlem hacmindeki artış ile birlikte RSI indikatörünün yükseliş eğilimini desteklediği **DOHOL** ile RSI indikatörü aşırı bölgesinin üzerinde kalmaya devam eden **KOZAL** hisselerinde endekse görece güçlü seyir devam edebilir. **EREGL** ve **SISE** hisselerinde ise teknik göstergelerdeki zayıf görünüm ve RSI indikatörünün düşüş eğilimine devam etmesi endekse görece zayıf seyre neden olabilir.

**Bankacılık hisselerinde** dünkü düşüş sonrasında Fed toplantısı öncesinde faiz indirim beklentileri ile görece güçlü performans görülebilir. **Sanayi hisseleri** ise G-20 zirvesi sonrası görülen iyimserlikle yaşanan rallide bankacılık hisseleri karşısında %4 geride bulunmalarına karşılık halen yükselişin genele yayılmış olmaması nedeniyle bankalara kıyasla geride kalabilir.

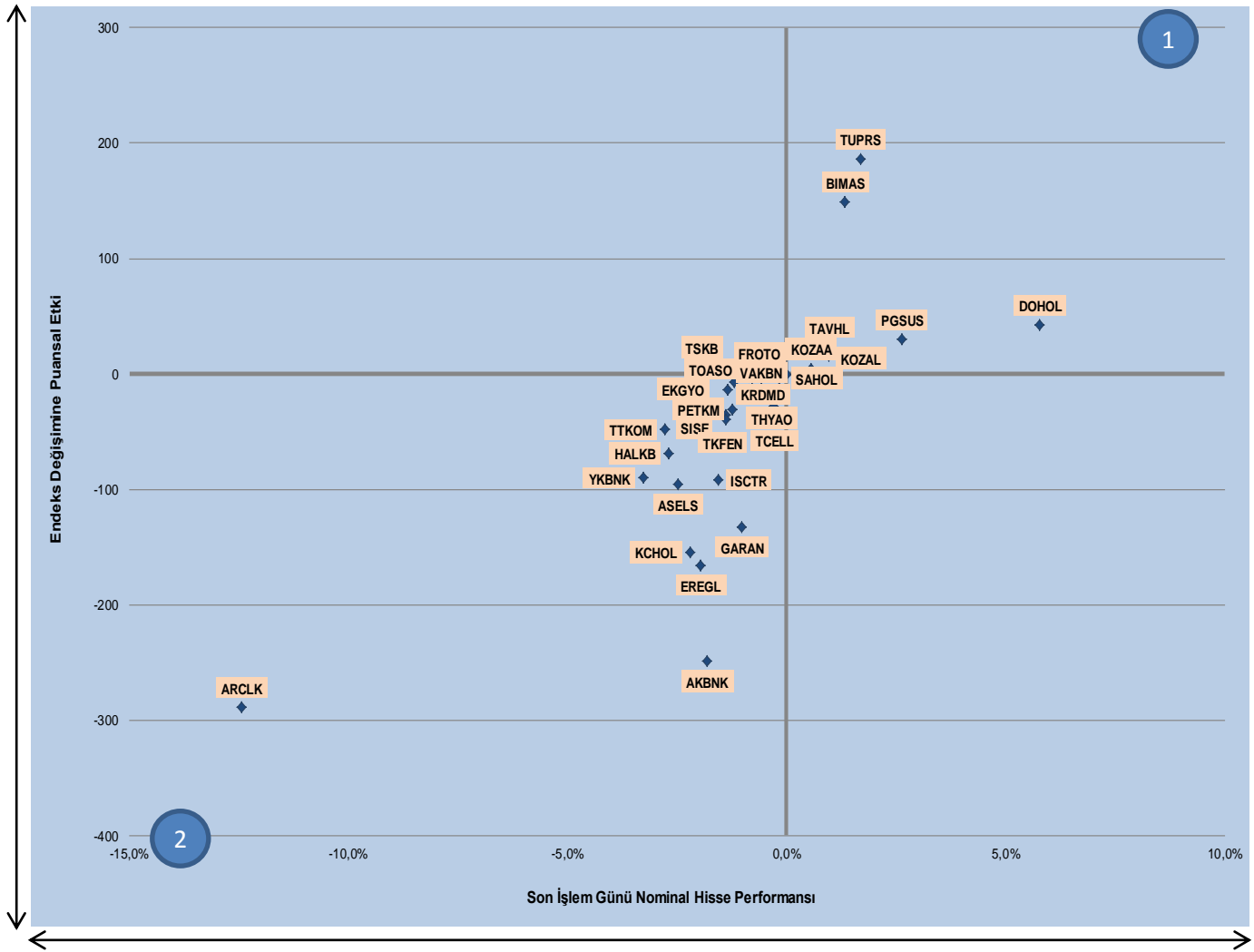
Tablo 1: Özet Değerlendirme ve Puanlama

Kod	Puanlama											Fiyat ve Nominal Hisse Performansı									
	Bir Dün	5 Önceki Gün	15 Önceki Gün	Son 15 Gündeki Minimum	Son 15 Gündeki Maksimum	Son 15 Gündeki Ortalama	Göre Göre	Relatif Performans	Maksimuma Göre Relatif Performans	Günlük Puan Farkı	5 Günlük Puan Farkı	15 Günlük Puan Farkı	Bir Dün	5 Önceki Gün	15 Önceki Gün	Son 15 Gündeki Minimum	Son 15 Gündeki Maksimum	Günlük Değişim	5 Günlük Değişim	15 Günlük Değişim	
TUPRS	68,8	62,5	41,7	-39,6	-2,1	81,3	43,3	14,7%	3,3%	6,2	27,1	108,3	138,90	136,60	131,80	113,10	113,10	138,90	1,7%	5,4%	22,8%
DOHOL	66,7	8,3	-50,0	47,9	-62,5	66,7	-4,9	6,5%	0,0%	58,3	116,7	18,8	1,28	1,21	1,18	1,19	1,16	1,28	5,8%	8,5%	7,6%
VAKBN	50,0	41,7	14,6	37,5	-10,4	81,3	31,0	6,4%	3,1%	8,3	35,4	12,5	5,14	5,17	4,85	4,74	4,52	5,17	-0,6%	6,0%	8,4%
KOZAA	50,0	29,2	6,3	-8,3	2,1	60,4	26,7	0,0%	5,1%	20,8	43,8	58,3	57,75	57,20	56,30	50,25	49,70	57,75	1,0%	2,6%	14,9%
SAHOL	31,3	41,7	29,2	58,3	-20,8	52,1	17,1	0,0%	10,9%	-10,4	2,1	-27,1	9,80	9,80	9,46	9,29	8,87	9,80	0,0%	3,6%	5,5%
ASELS	29,2	72,9	-8,3	-33,3	-58,3	72,9	-8,3	10,0%	-1,8%	-43,8	37,5	62,5	19,31	19,80	18,31	17,91	16,68	19,80	-2,5%	5,5%	7,8%
BIMAS	25,0	-8,3	27,1	4,2	-8,3	68,8	28,3	1,4%	0,6%	33,3	-2,1	20,8	46,92	46,30	46,40	42,48	42,48	47,40	1,3%	1,1%	10,5%
TCELL	14,6	31,3	-12,5	-47,9	-47,9	45,8	-0,8	0,0%	0,0%	-16,7	27,1	62,5	13,53	13,57	13,40	12,57	12,57	13,57	-0,3%	1,0%	7,6%
TTKOM	6,3	45,8	18,8	0,0	-27,1	58,3	20,6	2,7%	-2,1%	-39,6	-12,5	6,3	5,60	5,76	5,56	5,19	5,02	5,76	-2,8%	0,7%	7,9%
PGSUS	4,2	-72,9	-16,7	66,7	-72,9	64,6	6,4	0,0%	0,0%	77,1	20,8	-62,5	47,44	46,22	48,72	47,64	45,94	50,40	2,6%	-2,6%	-0,4%
KCHOL	-4,2	2,1	37,5	0,0	-4,2	37,5	18,5	-2,4%	-2,9%	-6,3	-41,7	-4,2	18,67	19,09	19,13	17,64	17,46	19,30	-2,2%	-2,4%	5,8%
FROTO	-10,4	-35,4	-22,9	14,6	-35,4	33,3	-4,3	0,2%	-6,6%	25,0	12,5	-25,0	61,80	61,70	62,50	60,35	59,65	63,50	-0,2%	-1,4%	2,1%
EKGYO	-12,5	-16,7	29,2	37,5	-39,6	62,5	-6,0	-0,4%	-3,9%	4,2	-41,7	-50,0	1,24	1,27	1,28	1,23	1,16	1,28	-2,4%	-3,1%	0,8%
TAVHL	-12,5	-54,2	-29,2	-54,2	-62,5	-4,2	-28,3	-14,6%	0,0%	41,7	16,7	41,7	24,66	24,42	25,92	24,52	24,22	25,92	1,0%	-4,9%	0,6%
TOASO	-14,6	-33,3	6,3	29,2	-47,9	29,2	-5,8	0,0%	0,0%	18,8	-20,8	-43,8	19,68	19,85	20,20	19,46	18,35	20,20	-0,9%	-2,6%	1,1%
AKBNK	-16,7	20,8	43,8	45,8	-27,1	43,8	9,3	1,3%	-3,1%	-37,5	-60,4	-62,5	7,58	7,72	7,70	7,50	7,15	7,72	-1,8%	-1,6%	1,1%
PETKM	-18,8	-14,6	-16,7	-41,7	-45,8	10,4	-22,5	0,0%	0,0%	-4,2	-2,1	22,9	4,01	4,06	4,09	3,94	3,78	4,10	-1,2%	-2,0%	1,8%
TSKB	-18,8	-4,2	52,1	29,2	-20,8	52,1	7,5	0,0%	0,0%	-14,6	-70,8	-47,9	0,83	0,84	0,85	0,80	0,77	0,85	-1,2%	-2,4%	3,7%
THYAO	-20,8	-52,1	-6,3	-41,7	-64,6	8,3	-33,1	0,0%	0,0%	31,3	-14,6	20,8	12,73	12,77	13,04	12,94	11,95	13,04	-0,3%	-2,4%	-1,6%
YKBNK	-20,8	0,0	47,9	14,6	-29,2	47,9	22,9	2,4%	-4,3%	-20,8	-68,8	-35,4	2,66	2,75	2,77	2,57	2,46	2,80	-3,3%	-4,0%	3,5%
KRDMD	-22,9	-29,2	-16,7	-37,5	-37,5	0,0	-20,7	-8,9%	0,0%	6,3	-6,3	14,6	2,21	2,24	2,27	2,19	2,10	2,30	-1,3%	-2,6%	0,9%
SODA	-25,0	-33,3	-47,9	-56,3	-60,4	-4,2	-32,6	0,0%	0,0%	8,3	22,9	31,3	6,24	6,29	6,37	6,21	6,04	6,50	-0,8%	-2,0%	0,5%
HALKB	-29,2	0,0	31,3	37,5	-29,2	72,9	16,7	0,0%	0,0%	-29,2	-60,4	-66,7	6,14	6,31	6,34	6,09	5,83	6,43	-2,7%	-3,2%	0,8%
GARAN	-31,3	-18,8	31,3	29,2	-47,9	39,6	-7,4	0,0%	0,0%	-12,5	-62,5	-60,4	9,75	9,85	9,83	9,92	9,10	9,92	-1,0%	-0,8%	-1,7%
SISE	-33,3	-35,4	-52,1	-52,1	-60,4	2,1	-32,6	0,0%	0,0%	2,1	18,8	18,8	4,95	5,02	5,01	4,91	4,74	5,11	-1,4%	-1,2%	0,8%
ISCTR	-35,4	-12,5	-12,5	35,4	-45,8	56,3	-1,3	0,0%	0,0%	-22,9	-22,9	-70,8	6,32	6,42	6,31	6,49	6,09	6,49	-1,6%	0,2%	-2,6%
EREGL	-39,6	-35,4	-50,0	-16,7	-62,5	10,4	-26,0	0,0%	0,0%	-4,2	10,4	-22,9	7,52	7,67	7,67	7,53	7,19	7,73	-2,0%	-2,0%	-0,1%
TKFEN	-41,7	-56,3	-54,2	-31,3	-62,5	14,6	-32,5	-3,4%	0,0%	14,6	12,5	-10,4	24,30	24,64	25,50	25,12	23,74	26,32	-1,4%	-4,7%	-3,3%
ARCLK	-72,9	8,3	-10,4	4,2	-72,9	52,1	4,7	0,0%	-14,7%	-81,3	-62,5	-77,1	18,30	20,90	20,32	19,17	18,30	21,00	-12,4%	-9,9%	-4,5%

Kaynak: Finnet, HLY Araştırma

Aşağıdaki grafikte, BIST 30 Endeksi hisselerinin son işlem günündeki değişimi ve söz konusu hisselerin BIST 30 Endeksi'ndeki günlük değişime puansal etkisi gösterilmektedir. BIST 30 Endeksi son işlem gününde **1.189 puan**, başka bir deyişle **%0,91 azalış** ile günü tamamladı. Söz konusu grafikte görüldüğü üzere, hisselerin çoğunlukla negatif bölgede yer aldığını görüyoruz. **TUPRS** ve **BIMAS**, en yüksek pozitif puansal katkıyı sağlayan şirket olurken; **ARCLK** ve **AKBNK** ise en yüksek negatif puansal katkıyı sağlayan şirketler arasında yer aldı.

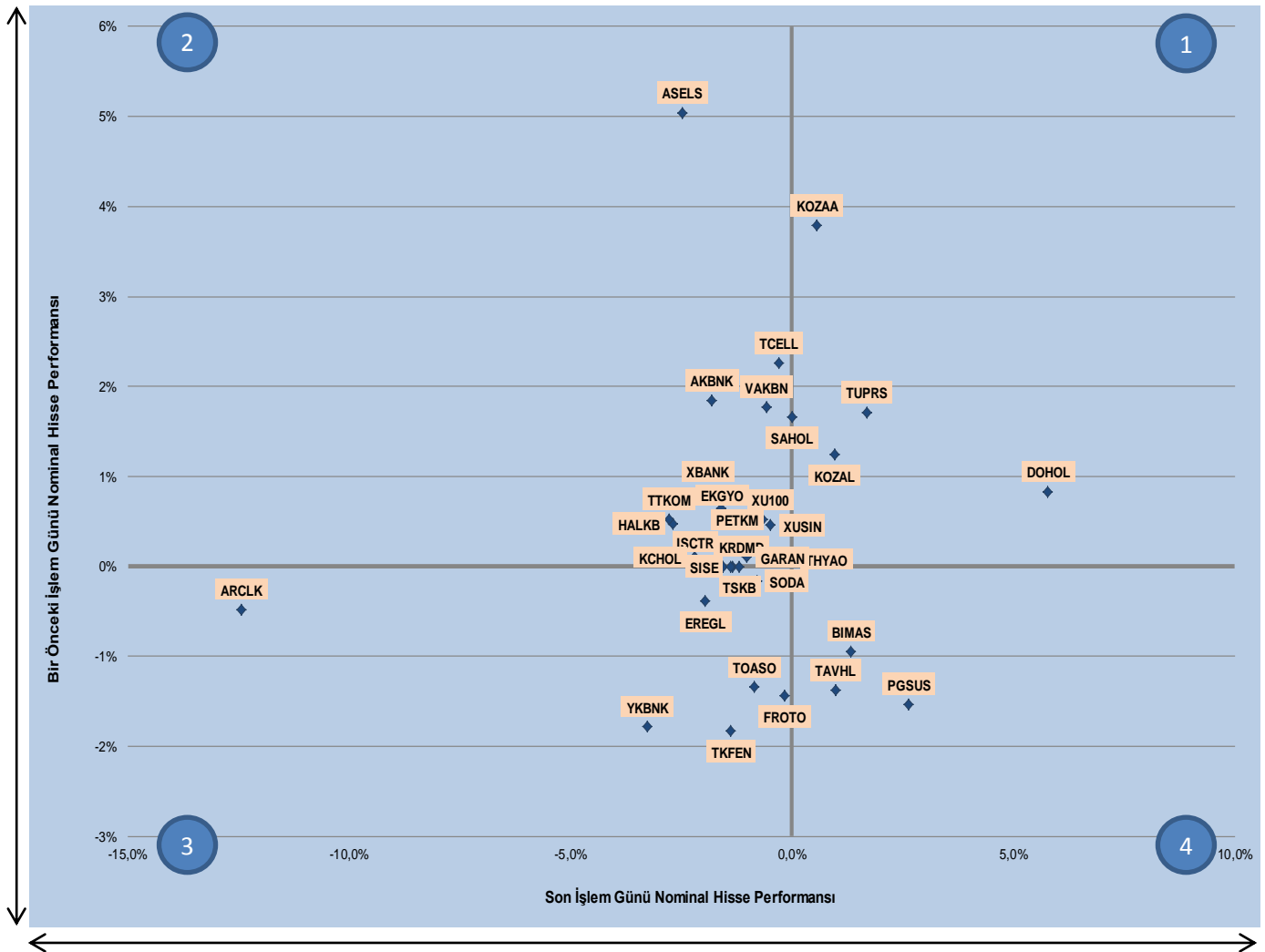
**Grafik 1: BIST 30 Endeksi Hisselerinin Son İşlem Günündeki Değişimi ve BIST 30 Endeksi'ndeki Günlük Değişime Puansal Etkisi**



Kaynak: Finnet

1. Bölge, son işlem gününde pozitif performans gösteren hisselerin BIST 30 Endeksi'ne sağladığı pozitif puansal katkıyı,
2. Bölge, son işlem gününde negatif performans gösteren hisselerin BIST 30 Endeksi'ne sağladığı negatif puansal katkıyı ifade eder.

Aşağıdaki grafikte, BIST 30 Endeksi hisselerinin son işlem günü ve bir önceki işlem günündeki nominal hisse performansları gösterilmektedir. Söz konusu grafikte görüldüğü üzere, hisselerin çoğunlukla ikinci ve üçüncü bölgede yer aldığını görüyoruz. **KOZAA** ve **TUPRS** gibi hisseler iki gün ardına yükseliş kaydederken; **TKFEN** ve **YKBNK** gibi hisseler ise iki gün ardına geriledi.

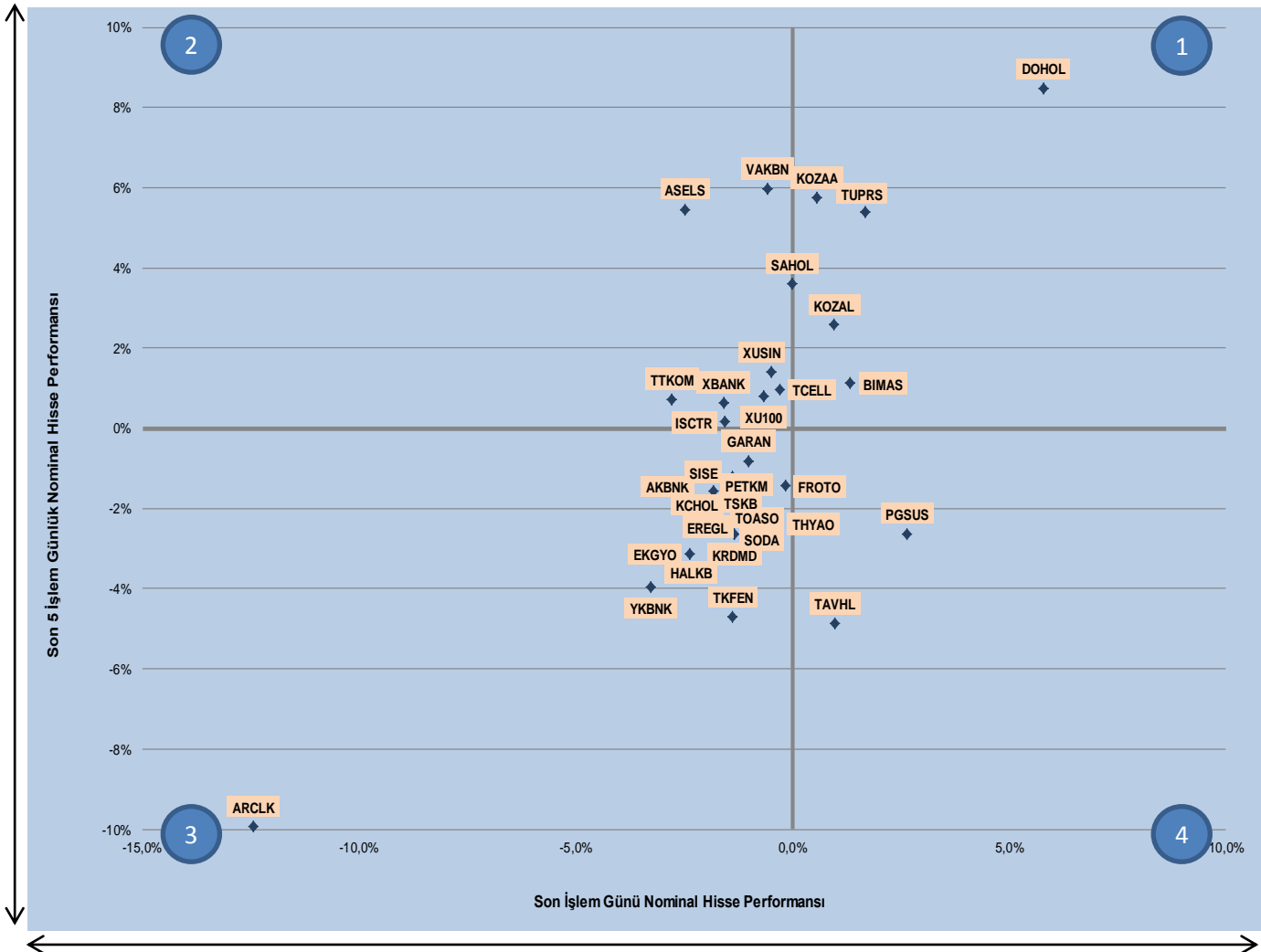
**Grafik 2: BIST 30 Endeksi Hisselerinin Son İşlem Günü ve Bir Önceki Gün Nominal Performansları**


Kaynak: Finnet

1. Bölge, hissenin hem son işlem günü hem de bir önceki işlem gününde yükseliş kaydettiğini,
2. Bölge, hissenin bir önceki işlem gününde yükseliş, son işlem gününde ise düşüş kaydettiğini,
3. Bölge, hissenin hem son işlem günü hem de bir önceki işlem gününde düşüş kaydettiğini,
4. Bölge, hissenin bir önceki işlem gününde düşüş, son işlem gününde ise yükseliş kaydettiğini ifade eder.

Aşağıdaki grafikte, BIST 30 Endeksi hisselerinin son işlem günü ve son bir haftalık nominal hisse performansları gösterilmektedir. Söz konusu grafikte görüldüğü üzere, hisselerin üçüncü bölgede yer aldığını görüyoruz. **DOHOL** ve **KOZAA** gibi hisseler hem son işlem günü hem de son bir haftalık dönemde yükseliş gösterirken; **ARCLK** ve **TKFEN** gibi hisseler ise hem son işlem günü hem de son bir haftalık dönemde düşüş kaydetmiştir.

**Grafik 3: BIST 30 Endeksi Hisselerinin Son İşlem Günü ve Son 5 İşlem Günlük Nominal Performansları**

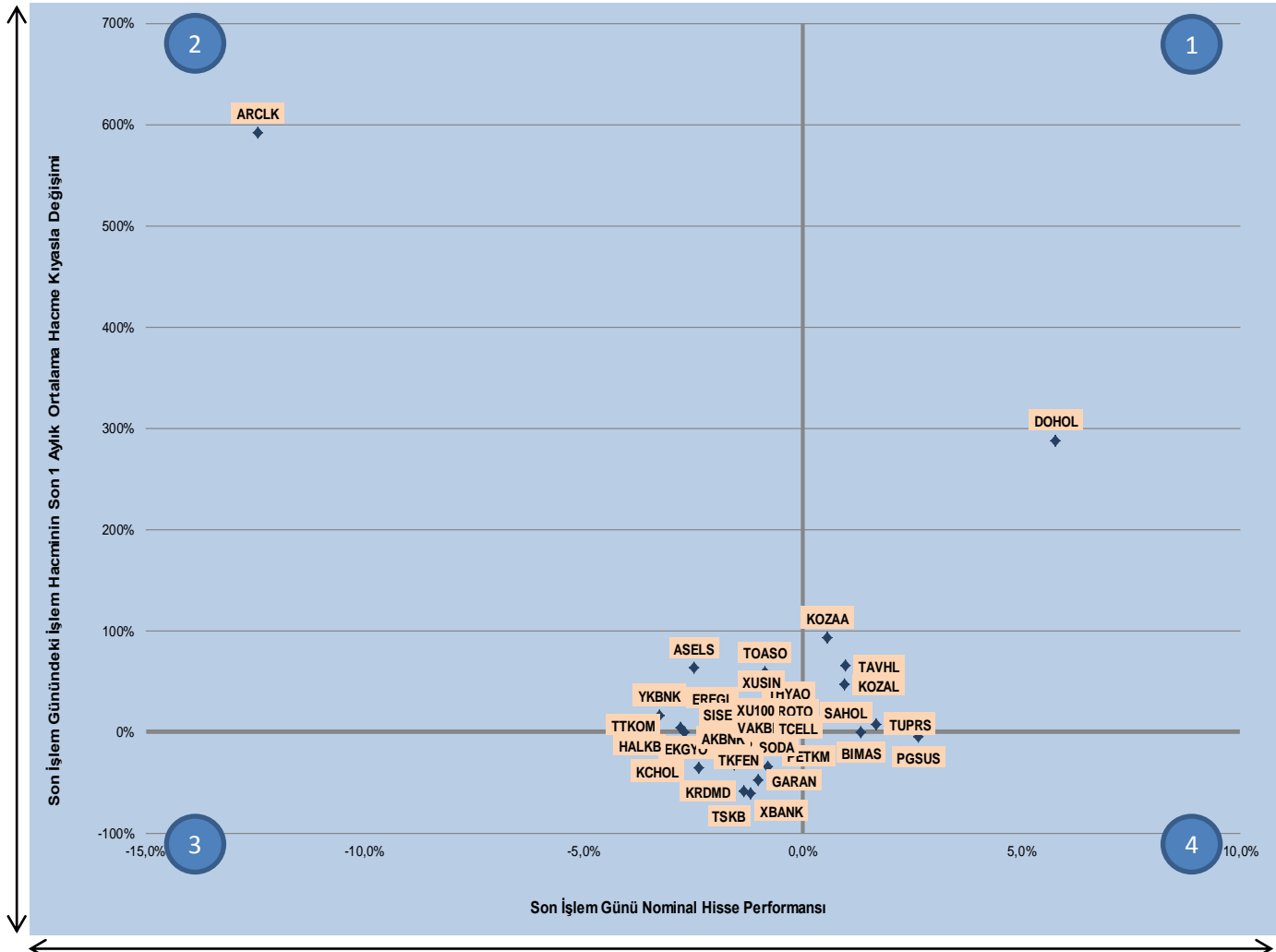


Kaynak: Fınnet

1. Bölge, hissenin hem son işlem günü hem de son bir haftalık dönemde yükseliş kaydettiğini,
2. Bölge, hissenin son işlem gününde düşüş, son bir haftalık dönemde ise yükseliş kaydettiğini,
3. Bölge, hissenin hem son işlem günü hem de son bir haftalık dönemde düşüş kaydettiğini,
4. Bölge, hissenin son işlem gününde yükseliş, son bir haftalık dönemde ise düşüş kaydettiğini ifade eder.

Aşağıdaki grafikte, BIST 30 Endeksi hisselerinin son işlem günündeki nominal hisse performansları ve işlem hacminin son 1 aylık ortalama işlem hacmine kıyasla değişimini gösterilmektedir. Söz konusu grafikte görüldüğü üzere, hisselerin çoğunlukla ikinci ve üçüncü bölgede yer aldığını görüyoruz. **DOHOL** ve **KOZAA** gibi hisseler son işlem gününde yükseliş gösterirken aynı zamanda işlem hacimlerinde de son 1 aylık ortalama işlem hacmine kıyasla artışlar olmuştur. **TSKB** ve **KRDMD** gibi hisseler ise son işlem gününde düşüş kaydetmelerinin yanı sıra işlem hacimlerinin de azaldığını görüyoruz.

**Grafik 4: BIST 30 Endeksi Hisselerinin Son İşlem Günündeki Nominal Performansları ve Son İşlem Günündeki İşlem Hacminin Son 1 Aylık Ortalama İşlem Hacmine Kıyasla Değişimi**

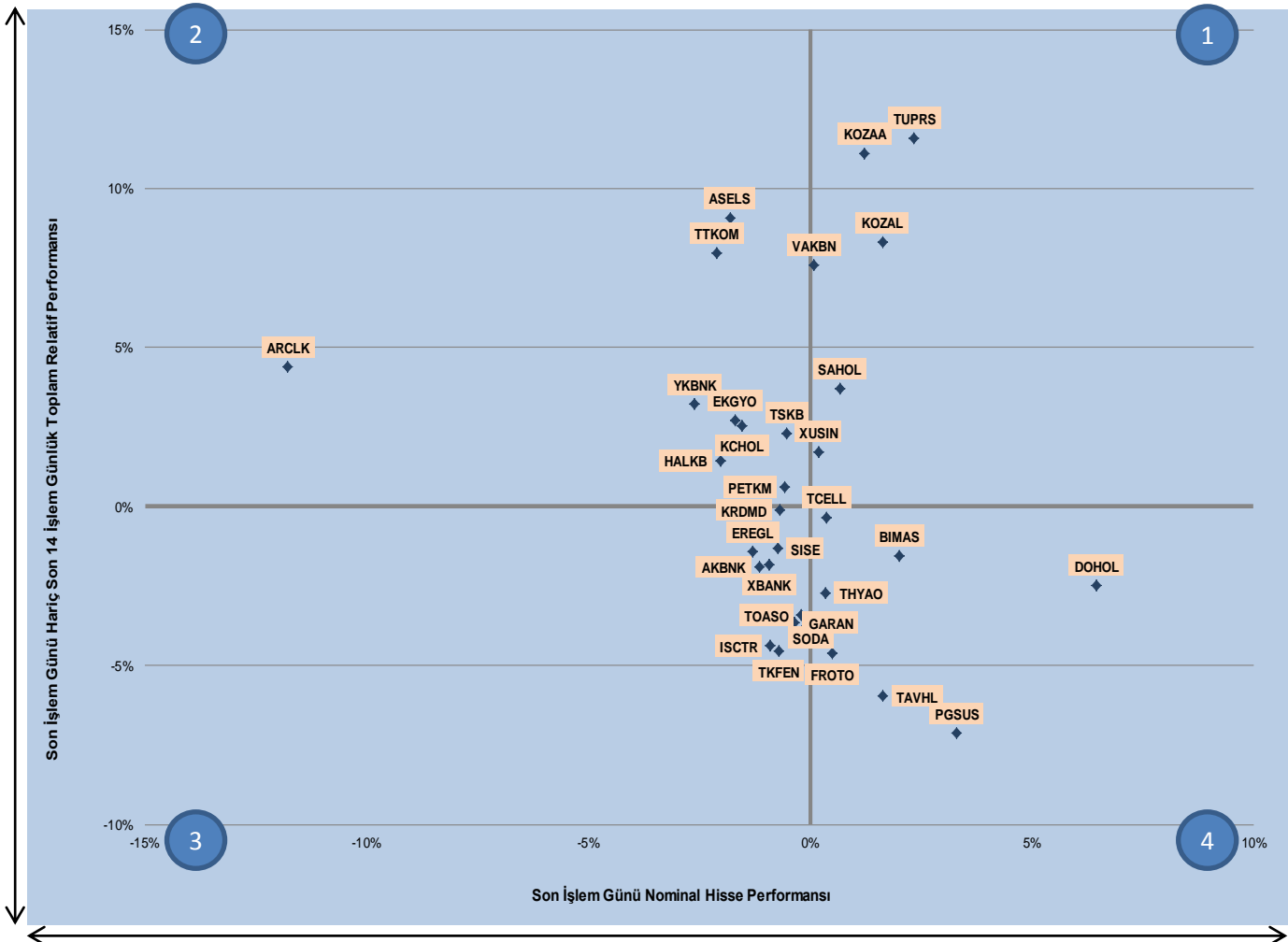


Kaynak: Finnet

1. Bölge, hisselerin son işlem gününde yükseldiğini ve işlem hacminin 1 aylık ortalamasına göre artış gösterdiğini,
2. Bölge, hisselerin son işlem gününde gerilediğini ve işlem hacminin 1 aylık ortalamasına göre artış gösterdiğini,
3. Bölge, hisselerin son işlem gününde gerilediğini ve işlem hacminin 1 aylık ortalamasına göre azalış gösterdiğini,
4. Bölge, hisselerin son işlem gününde yükseldiğini ve işlem hacminin 1 aylık ortalamasına göre azalış gösterdiğini ifade eder.

Aşağıdaki grafikte, BIST 30 Endeksi hisselerinin son işlem günündeki ve son işlem günü hariç son 14 günlük toplam relatif performansları gösterilmektedir. Söz konusu grafikte görüldüğü üzere, hisselerin çoğunlukla üçüncü ve dördüncü bölgede yer aldığını görüyoruz. **TUPRS** ve **KOZAA** gibi hisseler son işlem gününde pozitif relatif performans gösterirken son işlem günü hariç son 14 günlük zaman diliminde gösterdikleri toplam relatif performans da pozitifdir. **TKFEN** ve **ISCTR** gibi hisseler ise son işlem gününde negatif relatif performans göstermelerinin yanı sıra son işlem günü hariç son 14 günlük zaman diliminde BIST 100 Endeksi karşısında negatif ayrılmışlardır.

#### Grafik 5: BIST 30 Endeksi Hisselerinin Son İşlem Günü ve Son İşlem Günü Hariç Son 14 Günlük Toplam Relatif Performansları



Kaynak: Finnet

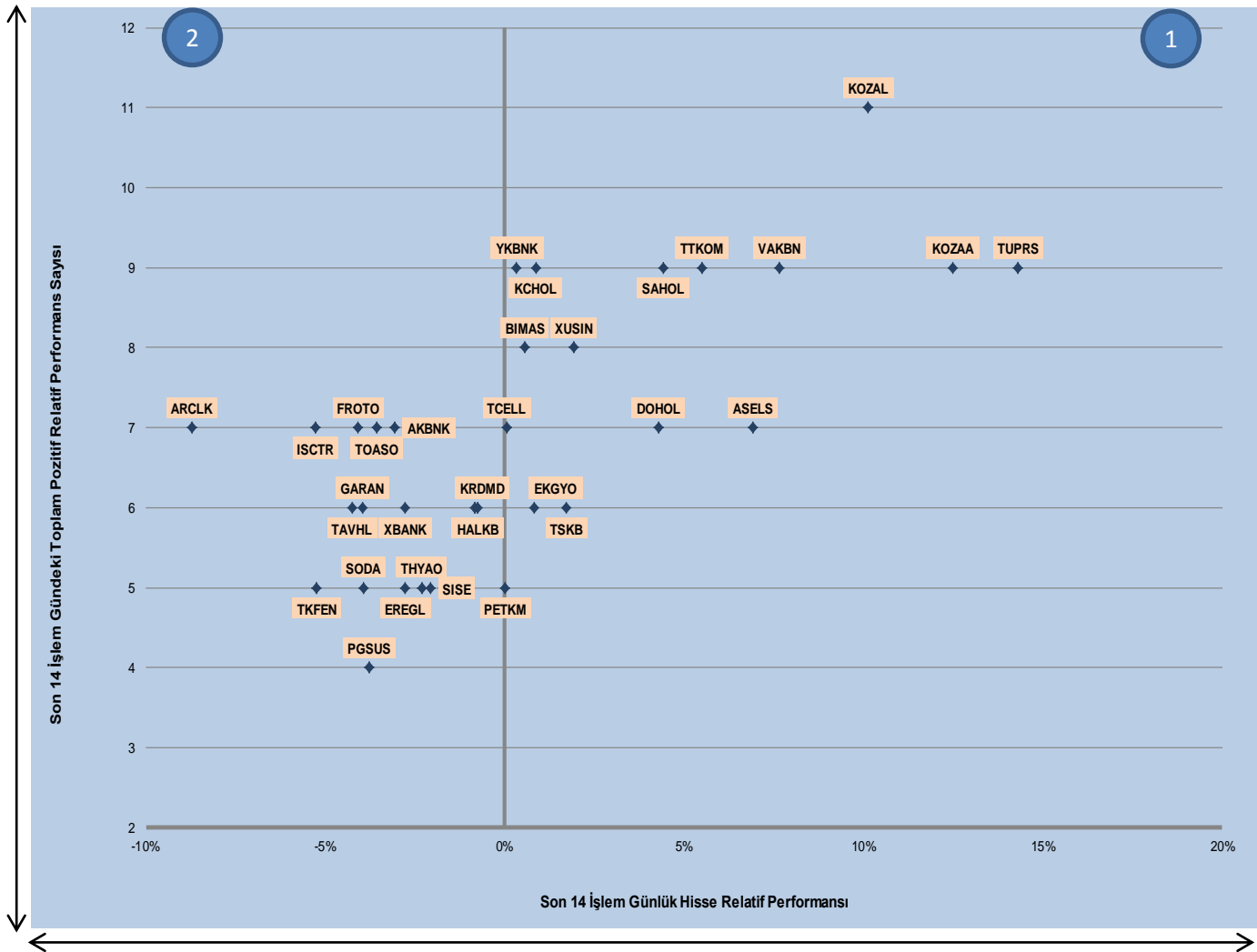
1. Bölge, hissenin son işlem günü ve son işlem günü hariç son 14 günlük relatif performansının pozitif olduğunu,
2. Bölge, hissenin son işlem günü relatif performansının negatif ancak son işlem günü hariç son 14 günlük toplam relatif performansının pozitif olduğunu,
3. Bölge, hissenin son işlem günü ve son işlem günü hariç son 14 günlük relatif performansının negatif olduğunu,
4. Bölge, hissenin son işlem günü relatif performansının pozitif ancak son işlem günü hariç son 14 günlük toplam relatif performansının negatif olduğunu ifade eder.

### Akıllı Grafikler #halkyatirim #BIST30 #akilligrafik

Son 14 Günlük Relatif Performans ve Relatif Performans Sayısı

Aşağıdaki grafikte, BIST 30 Endeksi hisselerinin son 14 işlem günlük relatif performansları ve son 14 işlem günü içerisindeki pozitif relatif performans gösterdiği gün sayısı gösterilmektedir. BIST 30 Endeksi hisselerinin son 14 işlem günlük relatif performansları **ortalama %0,5** olurken, son 14 işlem günü içerisinde **ortalama 7 gün** pozitif relatif performans gösterdiğini görüyoruz. **TUPRS**, %14,3 ile en yüksek pozitif relatif performans sergileyen hisse olurken, toplam 14 gün içerisinde 9 kez pozitif relatif performans göstermeyi başarmıştır. **ARCLK** ise %8,7 ile en yüksek negatif relatif performans gösteren hisse senedi olurken, toplam 14 gün içerisinde 7 kez pozitif relatif performans sergilemiştir.

### Grafik 6: BIST 30 Endeksi Hisselerinin Son 14 İşlem Günlük Relatif Performansları ve Son 14 İşlem Günü İçerisindeki Pozitif Relatif Performans Sayısı



Kaynak: Finnet

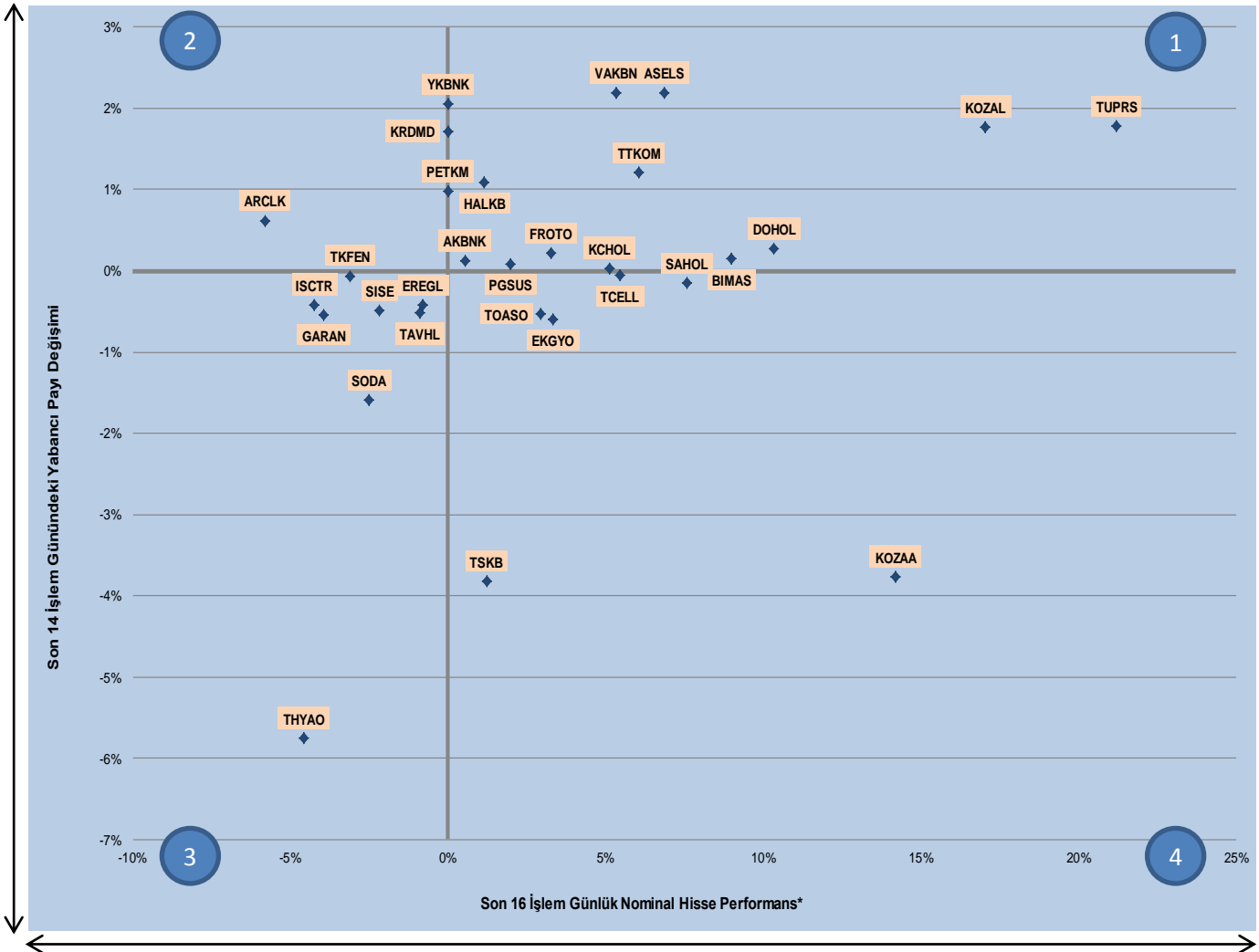
1. Bölge, son 14 işlem günlük relatif performansı pozitif olan hisselerin söz konusu 14 işlem günündeki pozitif relatif performans gösterdiği gün sayısını,
2. Bölge, son 14 işlem günlük relatif performansı negatif olan hisselerin söz konusu 14 işlem günündeki pozitif relatif performans gösterdiği gün sayısını ifade eder.

### Akıllı Grafikler #halkyatirim #BIST30 #akilligrafik

Son 14 Günlük Nominal Performans ve Yabancı Payı Değişimi

Aşağıdaki grafikte, BIST 30 Endeksi hisselerinin son 14 işlem günlük nominal performansları ve son 14 işlem günündeki yabancı payı değişimleri gösterilmektedir. Söz konusu grafikte görüldüğü üzere, çoğunlukla hisselerin **yabancı payında artış** olduğunu görüyoruz. **VAKBN** ve **ASELS**, yabancı payında en çok artış olan hisseler olurken, **THYAO** ve **SODA** ise yabancı payında en çok azalış olan hisse olarak yer almıştır.

### Grafik 7: BIST 30 Endeksi Hisselerinin Son 14 İşlem Günlük Nominal Performansları ve Son 14 İşlem Günündeki Yabancı Payı Değişimi



**Kaynak:** Finnet

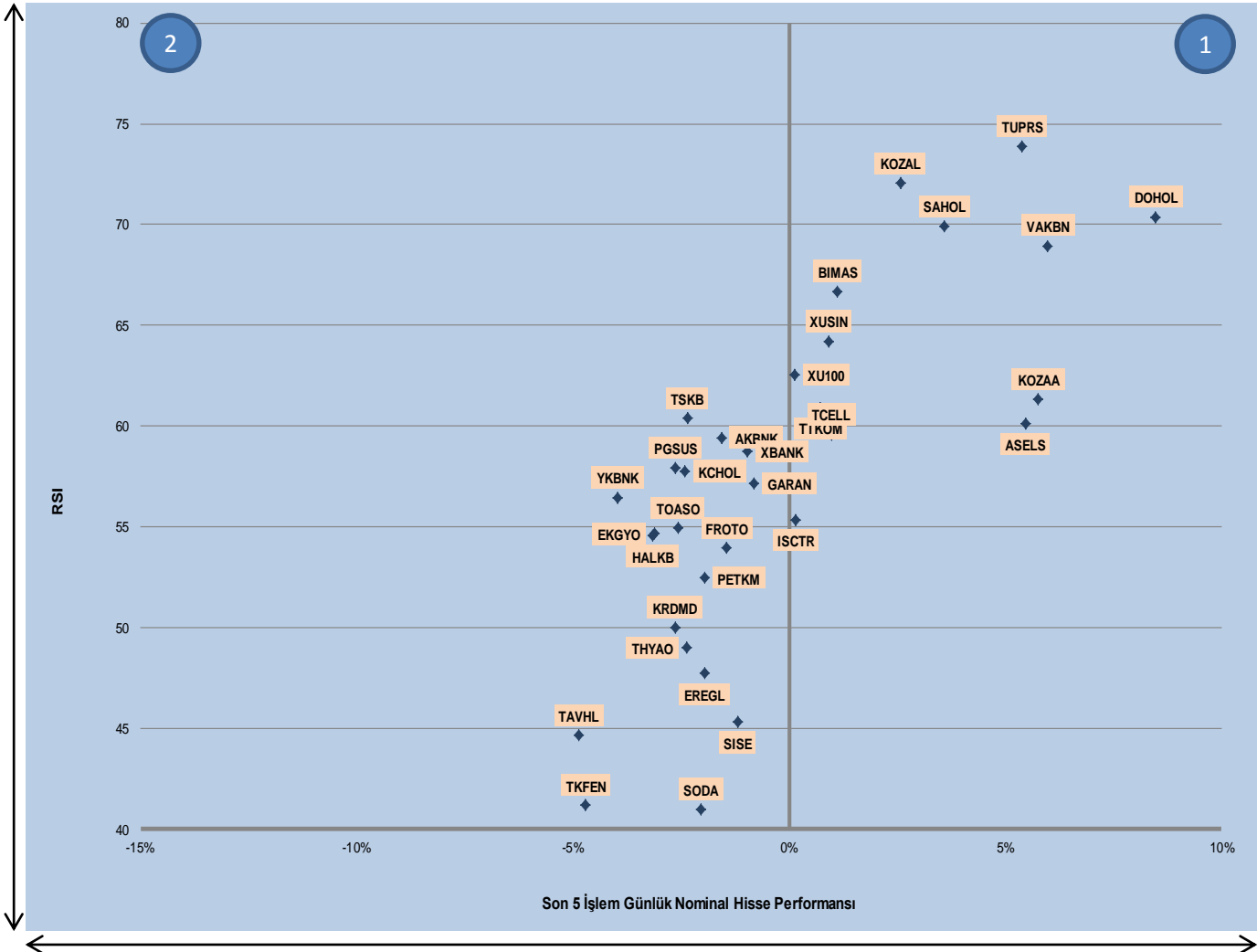
\* Nominal hisse performansı, takas zamanı 'T+2' olması dolayısıyla fiyat hareketini daha belirgin göstermek amacıyla takas gününden iki işlem günü önceden hesaplanmıştır.

1. Bölge, son 14 işlem günlük nominal performansı pozitif olan ve yabancı paylarında artış olan hisseleri,
2. Bölge, son 14 işlem günlük nominal performansı pozitif olan ancak yabancı paylarında azalış olan hisseleri,
3. Bölge, son 14 işlem günlük nominal performansı negatif olan ve yabancı paylarında azalış olan hisseleri,
4. Bölge, son 14 işlem günlük nominal performansı pozitif olan ancak yabancı paylarında azalış olan hisseleri ifade eder.



Aşağıdaki grafikte, BIST 30 Endeksi hisselerinin son 5 işlem günlük nominal performansları ve 14 günlük RSI indikatörü gösterilmektedir. Söz konusu grafikte görüldüğü üzere, hisselerin nominal performanslarının çoğunlukla negatif tarafta yer aldığını görüyoruz. **TUPRS ve KOZAL**'ın son 5 günde nominal performanslarının pozitif tarafta yer aldığını ve RSI göstergelerinin de **aşırı alım** bölgesi olan **70 seviyesini** geçtiğini görüyoruz. **TKFEN** ve **SODA** ise **aşırı satım** bölgesi olan **30 seviyesine** en yakın hisseler olarak göze çarpıyor.

**Grafik 8: BIST 30 Endeksi Hisselerinin Son 5 İşlem Günlük Nominal Performansları ve RSI**



Kaynak: Finnet

1. Bölge, hissenin son 5 günlük nominal hisse performansının pozitif olduğunu,
2. Bölge, hissenin son 5 günlük nominal hisse performansının negatif olduğunu ifade eder.

**RSI göstergelerinde ise, 30 ve altı seviyeler 'aşırı satım'; 70 ve üzeri seviyeler 'aşırı alım'; 50 seviyesi 'trend başlangıcı'; 50 seviyesi altı 'aşağı yönlü trend'; 50 seviyesi üzeri de 'yukarı yönlü trendi' ifade eder.**

**Akıllı Grafikler #halkyatirim #BIST30 #akilligrafik**
**METODOLOJİ**

Söz konusu hisse ve endeksler için kapanış, son işlem günü hisse kapanışını; destek ve direnç seviyeleri için ise 0,5 ve 1 standart sapma kullanılarak belirlenmiştir. Standart sapma, son 20 işlem günlük olarak hesaplanmıştır.

**Tablo 2: Hisse Kapanış ve Teknik Seviyeler**

Kod	Destek 2	Destek 1	20 Günlük Ortalama	Son Fiyat	Direnç 1	Direnç 2
AKBNK	7,40	7,49	7,46	7,58	7,67	7,76
ARCLK	17,59	17,95	19,92	18,30	18,65	19,01
ASELS	18,53	18,92	18,11	19,31	19,70	20,09
BIMAS	45,38	46,15	44,86	46,92	47,69	48,46
DOHOL	1,25	1,27	1,19	1,28	1,29	1,31
EKGYO	1,20	1,22	1,22	1,24	1,26	1,28
EREGL	7,33	7,42	7,57	7,52	7,62	7,71
FROTO	60,39	61,00	61,57	61,60	62,20	62,81
GARAN	9,51	9,63	9,71	9,75	9,87	9,99
HALKB	5,95	6,04	6,11	6,14	6,24	6,33
ISCTR	6,20	6,26	6,35	6,32	6,38	6,44
KCHOL	18,09	18,38	18,41	18,67	18,96	19,25
KOZAA	6,83	7,00	6,58	7,16	7,32	7,49
KOZAL	54,91	56,33	53,76	57,75	59,17	60,59
KRDMD	2,15	2,18	2,22	2,21	2,24	2,27
PETKM	3,91	3,96	4,00	4,01	4,06	4,11
PGSUS	46,13	46,78	47,45	47,44	48,10	48,75
SAHOL	9,52	9,66	9,27	9,80	9,94	10,08
SISE	4,81	4,88	4,98	4,95	5,02	5,09
SODA	6,10	6,17	6,31	6,24	6,31	6,38
TAVHL	24,06	24,36	25,19	24,66	24,96	25,26
TCELL	13,27	13,40	13,23	13,53	13,66	13,79
THYAO	12,33	12,53	12,80	12,73	12,93	13,13
TKFEN	23,53	23,91	25,16	24,30	24,69	25,07
TOASO	19,14	19,41	19,55	19,68	19,95	20,22
TSKB	0,81	0,82	0,81	0,83	0,84	0,85
TTKOM	5,41	5,50	5,41	5,60	5,70	5,79
TUPRS	130,32	134,61	125,24	138,90	143,19	147,48
VAKBN	4,97	5,05	4,83	5,14	5,23	5,31
XBANK	144.350	145.825	145.840	147.301	148.776	150.252
XU030	126.459	127.838	126.485	129.217	130.595	131.974
XU100	100.630	101.658	100.424	102.686	103.714	104.742
XUSIN	113.857	115.358	113.229	116.859	118.361	119.862
YKBNK	2,56	2,61	2,64	2,66	2,71	2,76

Kaynak: Finnet, HLY Araştırma

# Künye & Çekince

## Halk Yatırım Araştırma – Öneri Listesi Tanımları

(Aksi belirtilmedikçe önümüzdeki 12 ay için beklenen performans)

AL: %20 ve üzeri artış

TUT: %0 ile %20 aralığında artış

SAT : %0'ın altında azalış

## Halk Yatırım Araştırma

[Halkyatirimarastirma@halkyatirim.com.tr](mailto:Halkyatirimarastirma@halkyatirim.com.tr)

+90 212 314 81 81

Banu KIVCI TOKALI	Araştırma Direktörü	<a href="mailto:BTokali@halkyatirim.com.tr">BTokali@halkyatirim.com.tr</a> +90 212 314 81 88
İlknur HAYIR TURHAN	Yönetmen Perakende, Cam, Çimento, GYO	<a href="mailto:ITurhan@halkyatirim.com.tr">ITurhan@halkyatirim.com.tr</a> +90 212 314 81 85
Mehmet Gökhan DELİOĞLU	Yönetmen Kantitatif Analist	<a href="mailto:GDelioglu@halkyatirim.com.tr">GDelioglu@halkyatirim.com.tr</a> +90 212 314 81 32
Abdullah DEMİRER	Uzman Havacılık, Petrol&Gaz, Gübre, Gıda, Kimya, Kağıt	<a href="mailto:ADemirer@halkyatirim.com.tr">ADemirer@halkyatirim.com.tr</a> +90 212 314 87 24
Ayşegül BAYRAM	Uzman Strateji Telekom, Madencilik	<a href="mailto:ABayram@halkyatirim.com.tr">ABayram@halkyatirim.com.tr</a> +90 212 314 87 30
Uğur BOZKURT	Uzman Yardımcısı Makroekonomi Demir-Çelik, Otomotiv, Beyaz Eşya	<a href="mailto:UBozkurt@halkyatirim.com.tr">UBozkurt@halkyatirim.com.tr</a> +90 212 314 87 26

## ÇEKİNCE

Bu rapor ve yorumlardaki yazılar, bilgiler ve grafikler yalnızca bilgi edinilmesi amacıyla derlenmiştir. Burada yer alan yatırım bilgi, yorum ve tavsiyeleri yatırım danışmanlığı kapsamında değildir. Yatırım danışmanlığı hizmeti, yetkili kuruluşlar tarafından kişilerin risk ve getiri tercihleri dikkate alınarak kişiye özel, imzalanacak yatırım danışmanlığı sözleşmesi çerçevesinde sunulmaktadır. Burada yer alan yorum ve tavsiyeler ise genel niteliktedir. Bu tavsiyeler mali durumunuz ile risk ve getiri tercihlerinize uygun olmayabilir. Bu nedenle, sadece burada yer alan bilgilere dayanarak yatırım kararı verilmesi beklentilerinize uygun sonuçlar doğurmayabilir.

Halk Yatırım, bu bilgilerin doğru, eksiksiz ve değişmez olduğunu garanti etmez, bilgi eksikliği ve yanlışlığından hiçbir şekilde sorumlu tutulamaz. Raporda yer alan ifadeler, hiçbir şekilde alış veya satış teklifi olarak değerlendirilemez. Halk Yatırım'ın rapordaki bilgiler dolayısıyla ortaya çıkabilecek doğrudan ve dolaylı kazanç ve zararlarla ilgili herhangi bir sorumluluğu yoktur.

Bu ileti 05 Kasım 2014 tarih ve 29166 sayılı Resmi Gazetede yayınlanan ve 01 Mayıs 2015 tarihinde yürürlüğü giren "Elektronik Ticaretin Düzenlenmesi Hakkında" çıkan kanunun 2.Maddesi c bendinde belirtilen Ticari Elektronik ileti kapsamında değildir.

