

BIST'te Yabancı Kurum İşlemleri Analizi

Borsa İstanbul'da ağırlıklı olarak yabancı kurumsal yatırımcı işlemlerine aracılık eden kurumlardan derlediğimiz verilere göre 5 Temmuz tarihinde bu kurumlar toplam 1.138 milyon TL alım, 974 milyon TL satım ile **"net 164 milyon TL alış"** gerçekleştirdi. Hacim ve kademelere göre alım tarafında **ISCTR**, **SAHOL**, **MAVI** dikkat çekerken en çok satılan hisselerde ise **PNSUT**, **VERUS**, **AVISA**, **BIMAS**, **TAVHL**, **CCOLA** öne çıkıyor.

Haftalık kümülatif para girişi **"net 457 milyon TL"** olurken, son bir aylık kümülatif rakamlarda ise **"net 1.099 milyon TL"** para girişi görülüyor.

BIST'te işlem gören şirketlerde gerçekleşen net alım ve net satım miktarlarının ortalama günlük işlem miktarlarına göre sıralı listesini (ilk 10 ve son 10 hisse) aşağıda görebilirsiniz:

BIST'te işlem gören şirketlerde gerçekleşen net alım ve net satım miktarlarının kademelerde bekleyen emir miktarına göre sıralı listesini (ilk 10 ve son 10 hisse) aşağıda görebilirsiniz:

Hacime Göre İlk ve Son 10

Günlük - 05/07/2019				Net A-S / Hacim Oranına göre İlk 10				Net A-S / Hacim Oranına göre Son 10			
#	Hisse	NA/H	Net Alış Değişim	#	Hisse	NS/H	Net Satış Değişim				
	XU030	0.4%	3,432,853	0.30%							
	XU050	0.9%	9,908,616	0.31%							
	XU100	0.8%	9,967,263	0.25%							
	100-X	0.1%	446,990								
1	ISCTR	27%	11,037,459	4.76%	1	PNSUT	-46%	-57,372	0.58%		
2	TTRAK	23%	34,962	0.00%	2	VERUS	-36%	-35,719	-4.12%		
3	TSKB	18%	7,053,803	3.80%	3	AVISA	-33%	-29,876	0.11%		
4	SAHOL	17%	1,129,773	1.45%	4	BIMAS	-14%	-176,771	-0.81%		
5	AKENR	15%	231,594	-1.85%	5	AYGAZ	-14%	-29,226	-0.90%		
6	AKGRT	15%	32,534	-0.92%	6	ANSGR	-13%	-13,288	0.49%		
7	MAVI	14%	25,717	0.92%	7	TAVHL	-12%	-133,723	-2.81%		
8	ISMEN	12%	47,898	0.70%	8	CCOLA	-12%	-59,999	4.24%		
9	MPARK	11%	32,122	-0.79%	9	KRDMD	-11%	-14,315,240	-1.34%		
10	ISDMR	11%	92,371	-1.76%	10	OZKGY	-10%	-88,085	-0.84%		

NA/H ve NS/H son güne ait net yabancı alış/satış adedinin son bir aylık ortalama günlük işlem adedine oranı

Kademelere Göre İlk ve Son 10

Günlük - 05/07/2019				Net A-S / Kademe Oranına göre İlk 10				Net A-S / Kademe Oranına göre Son 10			
#	Hisse	NA/K	Net Alış Değişim	#	Hisse	NS/K	Net Satış Değişim				
	XU030	0.4%	3,432,853	0.30%							
	XU050	0.9%	9,908,616	0.31%							
	XU100	0.8%	9,967,263	0.25%							
	100-X	0.1%	446,990								
1	ISCTR	155 x	11,037,459	4.76%	1	BIMAS	-117 x	-176,771	-0.81%		
2	KCHOL	78 x	461,206	-0.17%	2	CCOLA	-106 x	-59,999	4.24%		
3	SAHOL	60 x	1,129,773	1.45%	3	VERUS	-98 x	-35,719	-4.12%		
4	KOZAL	56 x	96,575	-3.73%	4	TOASO	-91 x	-72,944	-2.20%		
5	GARAN	54 x	9,784,441	2.32%	5	KOZAA	-86 x	-1,840,680	-3.83%		
6	FROTO	48 x	17,147	-1.40%	6	TAVHL	-82 x	-133,723	-2.81%		
7	MAVI	39 x	25,717	0.92%	7	PNSUT	-62 x	-57,372	0.58%		
8	TUPRS	37 x	112,824	-0.78%	8	EREGL	-52 x	-1,631,674	-2.57%		
9	CLEBI	34 x	3,412	0.26%	9	AVISA	-45 x	-29,876	0.11%		
10	ARCLK	32 x	44,860	-0.61%	10	KORDS	-20 x	-24,008	-0.59%		

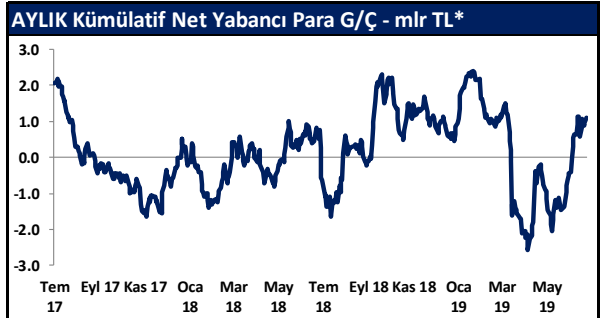
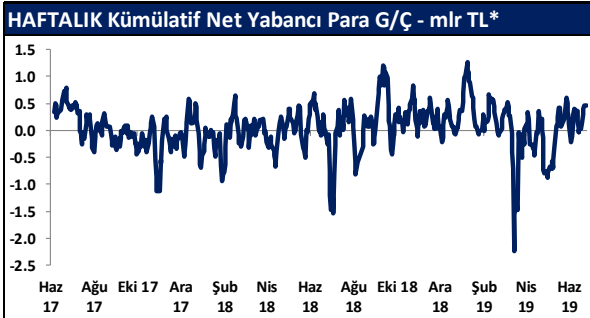
NA/K ve NS/K son güne ait net yabancı alış/satış adedinin ortalama kademede hisse adedine oranı

Haftalık				Net A-S / Hacim Oranına göre İlk 10				Net A-S / Hacim Oranına göre Son 10			
#	Hisse	NA/H	Net Alış Değişim	#	Hisse	NS/H	Net Satış Değişim				
	XU030	4.6%	41,698,628	3.69%							
	XU050	6.7%	72,886,868	3.46%							
	XU100	5.9%	76,458,938	3.26%							
	100-X	-0.1%	-441,824								
1	ENJSA	131%	4,595,915	6.35%	1	ANHYT	-255%	-321,405	-3.58%		
2	TTRAK	107%	160,667	4.23%	2	PNSUT	-127%	-159,021	1.62%		
3	TSKB	71%	27,070,230	10.81%	3	ULKER	-95%	-527,523	-2.37%		
4	EKGVO	59%	37,867,852	6.19%	4	AKGRT	-90%	-201,890	-3.37%		
5	MAVI	56%	103,596	3.23%	5	TOASO	-89%	-719,801	-0.93%		
6	BLCYT	47%	129,078	8.75%	6	VERUS	-88%	-86,640	-8.48%		
7	ENKAI	41%	613,640	6.22%	7	MPARK	-74%	-214,239	-2.33%		
8	NTHOL	34%	2,791,114	4.24%	8	TBORG	-67%	-14,729	0.00%		
9	TTKOM	34%	8,809,753	6.02%	9	AVGYO	-66%	-604,318	-3.03%		
10	DOHOL	32%	6,137,782	1.75%	10	AKSA	-63%	-267,053	-1.95%		

NA/H ve NS/H son 1 haftaya ait net yabancı alış/satış adedinin son bir aylık ortalama günlük işlem adedine oranı

Haftalık				Net A-S / Kademe Oranına göre İlk 10				Net A-S / Kademe Oranına göre Son 10			
#	Hisse	NA/K	Net Alış Değişim	#	Hisse	NS/K	Net Satış Değişim				
	XU030	4.6%	41,698,628	3.69%							
	XU050	6.7%	72,886,868	3.46%							
	XU100	5.9%	76,458,938	3.26%							
	100-X	-0.1%	-441,824								
1	ARCLK	322 x	448,712	-0.10%	1	TOASO	-895 x	-719,801	-0.93%		
2	ENJSA	212 x	4,850,917	6.35%	2	ULKER	-534 x	-676,500	-2.37%		
3	KOZAL	168 x	291,214	-6.64%	3	TAVHL	-394 x	-638,772	-7.85%		
4	KCHOL	156 x	925,560	1.25%	4	CCOLA	-258 x	-145,630	6.89%		
5	IPEKE	139 x	3,191,541	-11.91%	5	FROTO	-248 x	-188,198	-4.56%		
6	ISCTR	124 x	8,809,049	9.09%	6	VERUS	-237 x	-86,640	-8.48%		
7	TUPRS	88 x	270,868	-0.35%	7	KOZAA	-211 x	-4,525,474	-11.44%		
8	SOKM	87 x	138,465	1.88%	8	VESTL	-205 x	-1,242,969	-9.06%		
9	MGROS	86 x	328,939	6.58%	9	BIMAS	-188 x	-282,545	8.10%		
10	ENKAI	82 x	613,640	6.22%	10	PNSUT	-173 x	-159,021	1.62%		

NA/K ve NS/K son güne ait net yabancı alış/satış adedinin ortalama kademede hisse adedine oranı



* Haftalık ve aylık net yabancı para girişi / çıkışı tutarları, verileri derlediğimiz kurumların geriye doğru 5 ve 22 işlem gününe ait net alım - satım toplamaları üzerinden hesaplanmaktadır. Veriler, fiyat değişimlerinden arındırılmamış TL bazlı nominal alım - satım toplamalarını göstermektedir.

BIST'te Yabancı Kurum İşlemleri Analizi

Tutara Göre İlk ve Son 10 - Günlük

Günlük - 05/07/2019							
Net para girişine göre ilk 10			Net para çıkışına göre ilk 10				
#	Hisse	Adet	Tutar	#	Hisse	Adet	Tutar
1	GARAN	9,784,441	99,312,073	1	KRDMD	-14,315,240	-31,636,680
2	ISCTR	11,037,459	72,847,232	2	BIMAS	-176,771	-15,219,972
3	AKBNK	3,744,665	28,234,776	3	VAKBN	-2,921,398	-14,256,423
4	TUPRS	112,824	12,929,618	4	EREGL	-1,631,674	-12,368,087
5	HALKB	2,127,864	12,916,135	5	KOZAA	-1,840,680	-11,541,065
6	SAHOL	1,129,773	10,292,234	6	EKGYO	-4,013,946	-4,816,735
7	THYAO	728,136	9,713,334	7	PETKM	-1,030,035	-4,130,439
8	KCHOL	461,206	8,191,024	8	SODA	-614,367	-3,931,948
9	TSKB	7,053,803	5,784,119	9	TAVHL	-133,723	-3,327,037
10	KOZAL	96,575	4,764,994	10	CCOLA	-59,999	-1,916,381

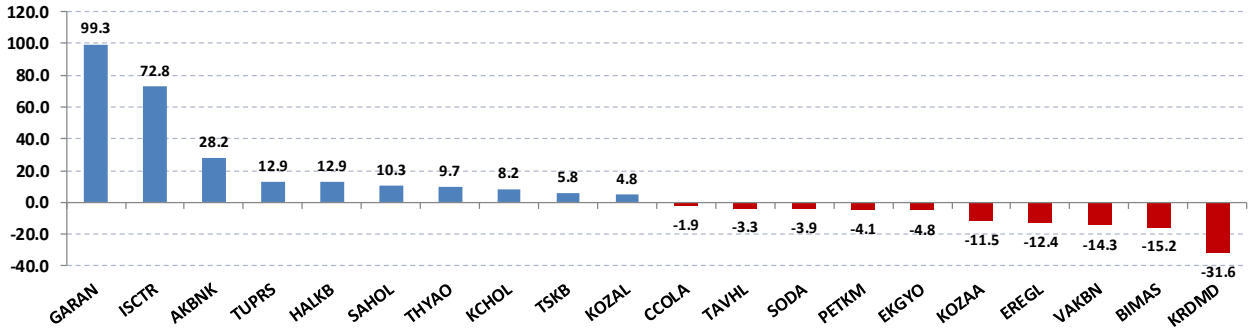
Net parasal büyüklük (tutar) bazında günlük olarak en fazla alınan ve en fazla satılan hisse senetleri

Tutara Göre İlk ve Son 10 - Haftalık

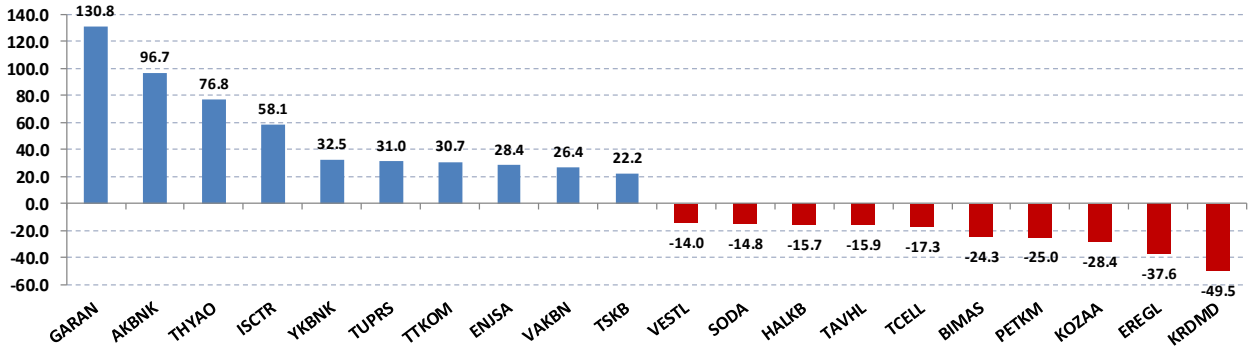
Haftalık							
Net para girişine göre ilk 10				Net para çıkışına göre ilk 10			
#	Hisse	Adet	Tutar	#	Hisse	Adet	Tutar
1	GARAN	12,889,193	130,825,307	1	KRDMD	-22,410,289	-49,526,738
2	AKBNK	12,830,630	96,742,947	2	EREGL	-4,955,755	-37,564,625
3	THYAO	5,754,258	76,761,800	3	KOZAA	-4,525,474	-28,374,720
4	ISCTR	8,809,049	58,139,722	4	PETKM	-6,237,098	-25,010,762
5	YKBNK	12,209,091	32,476,182	5	BIMAS	-282,545	-24,327,165
6	TUPRS	270,868	31,041,462	6	TCELL	-1,345,238	-17,259,409
7	TTKOM	5,818,711	30,722,796	7	TAVHL	-638,772	-15,892,654
8	ENJSA	4,850,917	28,426,374	8	HALKB	-2,583,605	-15,682,481
9	VAKBN	5,408,754	26,394,722	9	SODA	-2,306,796	-14,763,494
10	TSKB	27,070,230	22,197,588	10	VESTL	-1,242,969	-13,970,973

Net parasal büyüklük (tutar) bazında haftalık olarak en fazla alınan ve en fazla satılan hisse senetleri

Günlük net para giriş - çıkışı (milyon TL, ilk ve son 10 hisse)



Haftalık net para giriş - çıkışı (milyon TL, ilk ve son 10 hisse)



Künye

Yatırım Danışmanlığı ve Bireysel Portföy Yönetimi

Gökçe ARSLAN

Müdür

garslan@halkyatirim.com.tr

+90 212 314 81 79

Serhan YENİGÜN

Yönetmen

syenigun@halkyatirim.com.tr

+90 212 314 87 29

Kübra ŞAHİNKAYASI

Uzman

ksahinkayasi@halkyatirim.com.tr

+90 212 314 81 44

Nida ARMAĞAN

Uzman Yardımcısı

narmagan@halkyatirim.com.tr

+90 212 314 82 84

ÇEKİNCE

“Yatırım Danışmanlığı” hizmeti; aracı kurumlar, portföy yönetim şirketleri, mevduat kabul etmeyen bankalar ile müşteri arasında imzalanacak Yatırım Danışmanlığı sözleşmesi çerçevesinde sunulmaktadır. Burada yer alan bilgi, yorum ve tavsiyeleri, kişilerin yerinde testi ile belirlediği risk seviyeleri dikkate alınarak, Halk Yatırım Yatırım Danışmanlığı ve Araştırma birimi nezdinde güvenilir olduğuna inanılan bilgi kaynaklarından yararlanarak hazırlanmakta ve kişiye özel sunulmaktadır. Verilen bu tavsiyeler mali durumunuz ile risk ve getiri tercihlerinize uygun olmayabilir. Bu nedenle, risk yapınıza uygun olmayan şekilde sadece burada yer alan bilgilere dayanılarak yatırım kararı verilmesi beklentilerinize uygun sonuçlar doğurmayabilir. Size özel olarak tahsis edilen Yatırım Danışmanınız ile irtibata geçmeniz ve mali durumunuz ve risk seviyelerinize uygun kararları birlikte almanız tavsiye edilir.

Veri ve grafikler güvenilirliğine inandığımız güvenilir kaynaklardan derlenmiş olup, yapılan yorumlar sadece HALK YATIRIM MENKUL DEĞERLER A.Ş. Yatırım Danışmanlığı'nın beklentilerini yansıtmaktadır. Bu bilgiler ışığında yapılan ve yapılacak olan ileriye dönük yatırımların sonuçlarından Şirketimiz hiçbir şekilde sorumlu tutulamaz. Ayrıca, Halk Yatırım Menkul Kıymetler A.Ş.'nin yazılı izni olmadıkça içeriği kısmen ya da tamamen üçüncü kişilerce hiç bir şekil ve ortamda yayımlanamaz, iktisap edilemez, alıntı yapılamaz, kullanılamaz. İletim, gönderilen kişiye özel ve münhasırdır. İlave olarak, bu raporun gönderildiği ve yukarıdaki açıklamalarımız doğrultusunda kullanıldığı ülkelerdeki yasal düzenlemelerden kaynaklı tüm talep ve dava haklarımız saklıdır.

Uyarı Notu: Bu e-posta'nın içerdiği bilgiler (ekleri dahil olmak üzere) gizlidir. Onayımız olmaksızın üçüncü kişilere açıklanamaz. Bu mesajın gönderilmek istendiği kişi değilseniz, lütfen mesajı sisteminizden derhal siliniz. Halk Yatırım Menkul Değerler A.Ş. bu mesajın içerdiği bilgilerin doğruluğu veya eksiksiz olduğu konusunda bir garanti vermemektedir. Bu nedenle bilgilerin ne şekilde olursa olsun, içeriğinden, iletilmesinden, alınmasından, saklanmasından sorumlu değildir. Bu mesajın içeriği yazarına ait olup, Halk Yatırım Menkul Değerler A.Ş.'nin görüşlerini içermeyebilir.