

## BIST'te Yabancı Kurum İşlemleri Analizi

Borsa İstanbul'da ağırlıklı olarak yabancı kurumsal yatırımcı işlemlerine aracılık eden kurumlardan derlediğimiz verilere göre 7 Haziran tarihinde bu kurumlar toplam 1.104 milyon TL alım, 777 milyon TL satım ile **"net 327 milyon TL alış"** gerçekleştirdi. Hacim ve kademelere göre alım tarafında **SELEC, SODA, ISCTR, AKBNK, KCHOL** dikkat çekerken en çok satılan hisselerde ise **ULKER, TUPRS, AVISA, BIMAS, TAVHL** öne çıkıyor.

Haftalık kümülatif para girişi **"net 599 milyon TL"** olurken, son bir aylık kümülatif rakamlarda ise **"net 964 milyon TL"** para çıkışı görülüyor.

BIST'te işlem gören şirketlerde gerçekleşen net alım ve net satım miktarlarının ortalama günlük işlem miktarlarına göre sıralı listesini (ilk 10 ve son 10 hisse) aşağıda görebilirsiniz:

BIST'te işlem gören şirketlerde gerçekleşen net alım ve net satım miktarlarının kademelerde bekleyen emir miktarına göre sıralı listesini (ilk 10 ve son 10 hisse) aşağıda görebilirsiniz:

### Hacime Göre İlk ve Son 10

Günlük - 07/06/2019				Günlük - 07/06/2019					
Net A-S / Hacim Oranına göre İlk 10				Net A-S / Hacim Oranına göre Son 10					
#	Hisse	NA/H	Net Alış Değişim	#	Hisse	NS/H	Net Satış Değişim		
	XU030	7.0%	50,986,563	4.13%					
	XU050	6.2%	52,907,874	3.98%					
	XU100	5.2%	52,524,146	3.83%					
	100-X	-0.2%	-765,489						
1	SELEC	56%	494,917	4.68%	1	ISFIN	-55%	-104,451	-1.38%
2	AKSGY	24%	70,474	0.91%	2	ULKER	-40%	-275,187	2.61%
3	SODA	22%	978,362	3.34%	3	FROTO	-24%	-80,743	5.16%
4	ISCTR	21%	8,311,052	5.68%	4	TUPRS	-23%	-222,344	-1.25%
5	AKBNK	19%	8,706,131	7.41%	5	KRONT	-21%	-12,827	2.50%
6	ANACM	18%	208,935	3.72%	6	DOCO	-20%	-279	6.58%
7	GLYHO	17%	117,109	2.47%	7	AVISA	-17%	-5,907	-0.11%
8	SISE	16%	1,198,627	4.72%	8	BIMAS	-13%	-164,817	2.56%
9	KCHOL	15%	692,744	5.39%	9	BRSAN	-13%	-17,532	1.71%
10	MPARK	14%	44,362	1.36%	10	TAVHL	-12%	-152,991	2.97%

NA/H ve NS/H son güne ait net yabancı alış/satış adedinin son bir aylık ortalama günlük işlem adedine oranı

### Kademelere Göre İlk ve Son 10

Günlük - 07/06/2019				Günlük - 07/06/2019					
Net A-S / Kademe Oranına göre İlk 10				Net A-S / Kademe Oranına göre Son 10					
#	Hisse	NA/K	Net Alış Değişim	#	Hisse	NS/K	Net Satış Değişim		
	XU030	7.0%	50,986,563	4.13%					
	XU050	6.2%	52,907,874	3.98%					
	XU100	5.2%	52,524,146	3.83%					
	100-X	-0.2%	-765,489						
1	ISCTR	89 x	8,311,052	5.68%	1	TUPRS	-90 x	-222,344	-1.25%
2	HALKB	63 x	4,648,343	2.87%	2	TAVHL	-39 x	-152,991	2.97%
3	AKBNK	61 x	8,706,131	7.41%	3	ULKER	-25 x	-275,187	2.61%
4	KCHOL	55 x	692,744	5.39%	4	ASELS	-21 x	-166,073	3.09%
5	VAKBN	45 x	3,614,556	7.16%	5	ALARK	-15 x	-529,321	1.76%
6	ODAS	39 x	164,074	0.00%	6	BIMAS	-15 x	-164,817	2.56%
7	SELEC	38 x	494,917	4.68%	7	POLHO	-12 x	-50,154	1.23%
8	TTKOM	37 x	784,816	2.60%	8	AYEN	-9 x	-60,352	9.01%
9	SODA	34 x	978,362	3.34%	9	AVISA	-7 x	-5,907	-0.11%
10	GARAN	32 x	6,471,354	6.19%	10	UTPYA	-7 x	-37,827	7.94%

NA/K ve NS/K son güne ait net yabancı alış/satış adedinin ortalama kademede hisse adedine oranı

### Haftalık

Net A-S / Hacim Oranına göre İlk 10				Net A-S / Hacim Oranına göre Son 10					
#	Hisse	NA/H	Net Alış Değişim	#	Hisse	NS/H	Net Satış Değişim		
	XU030	9.0%	65,579,761	4.67%					
	XU050	8.5%	73,192,747	4.47%					
	XU100	6.9%	69,128,586	4.22%					
	100-X	-1.1%	-3,583,368						
1	BIZIM	130%	184,022	10.09%	1	AVISA	-162%	-55,955	-1.29%
2	MPARK	76%	244,231	2.10%	2	ISFIN	-157%	-298,127	-1.19%
3	SELEC	75%	657,903	0.21%	3	LOGO	-108%	-45,291	5.12%
4	MAVI	69%	116,442	4.78%	4	EKGYO	-88%	-44,181,890	0.89%
5	ISCTR	50%	19,632,292	0.77%	5	AEFES	-84%	-345,807	0.86%
6	YKBNK	45%	31,303,400	8.16%	6	ULKER	-83%	-571,148	5.02%
7	AKSGY	44%	130,276	1.83%	7	BIMAS	-67%	-827,979	3.14%
8	ARCLK	42%	651,358	4.07%	8	AYGAZ	-57%	-112,308	0.79%
9	TUPRS	39%	383,944	2.50%	9	CUSAN	-54%	-269,630	3.35%
10	AKBNK	39%	17,629,586	7.77%	10	PGSUS	-51%	-787,071	9.73%

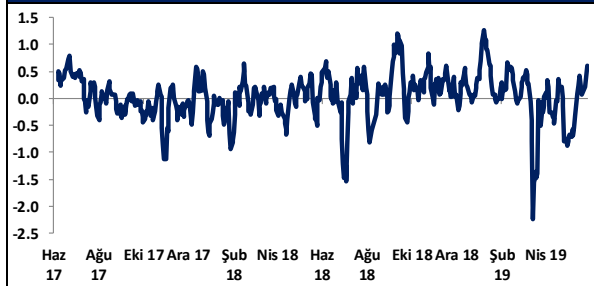
NA/H ve NS/H son 1 haftaya ait net yabancı alış/satış adedinin son bir aylık ortalama günlük işlem adedine oranı

### Haftalık

Net A-S / Kademe Oranına göre İlk 10				Net A-S / Kademe Oranına göre Son 10					
#	Hisse	NA/K	Net Alış Değişim	#	Hisse	NS/K	Net Satış Değişim		
	XU030	9.0%	65,579,761	4.67%					
	XU050	8.5%	73,192,747	4.47%					
	XU100	6.9%	69,128,586	4.22%					
	100-X	-1.1%	-3,583,368						
1	TTKOM	296 x	6,351,682	5.10%	1	PGSUS	-152 x	-808,571	9.73%
2	ISCTR	211 x	19,632,292	0.77%	2	HALKB	-118 x	-8,761,982	0.37%
3	TUPRS	154 x	383,459	2.50%	3	TAVHL	-96 x	-377,337	6.30%
4	AKBNK	123 x	17,450,064	7.77%	4	VESTL	-77 x	-1,872,313	-1.02%
5	YKBNK	117 x	30,303,400	8.16%	5	BIMAS	-70 x	-786,978	3.14%
6	KCHOL	86 x	1,075,876	5.06%	6	GSRAY	-68 x	-308,467	-6.00%
7	ASELS	83 x	653,924	3.72%	7	AEFES	-67 x	-345,807	0.86%
8	VAKBN	81 x	6,573,586	5.99%	8	ULKER	-61 x	-663,663	5.02%
9	ODAS	77 x	321,117	6.40%	9	EKGYO	-44 x	-46,171,812	0.89%
10	SISE	64 x	2,773,586	-0.74%	10	TKFEN	-41 x	-258,366	7.22%

NA/K ve NS/K son güne ait net yabancı alış/satış adedinin ortalama kademede hisse adedine oranı

### HAFTALIK Kümülatif Net Yabancı Para G/Ç - mlr TL\*



### AYLIK Kümülatif Net Yabancı Para G/Ç - mlr TL\*



\* Haftalık ve aylık net yabancı para girişi / çıkışı tutarları, verileri derlediğimiz kurumların geriye doğru 5 ve 22 işlem gününe ait net alım - satım toplamı üzerinden hesaplanmaktadır. Veriler, fiyat değişimlerinden arındırılmamış TL bazlı nominal alım - satım toplamını göstermektedir.

## BIST'te Yabancı Kurum İşlemleri Analizi

### Tutara Göre İlk ve Son 10 - Günlük

Günlük - 07/06/2019				Günlük - 07/06/2019				
Net para girişine göre ilk 10			Net para çıkışına göre ilk 10			Net para çıkışına göre ilk 10		
#	Hisse	Adet	Tutar	#	Hisse	Adet	Tutar	
1	THYAO	8,356,027	108,879,033	1	TUPRS	-222,344	-28,215,404	
2	AKBNK	8,706,131	55,545,115	2	BIMAS	-164,817	-13,523,199	
3	GARAN	6,471,354	54,359,377	3	EKGYO	-5,929,537	-6,700,377	
4	ISCTR	8,311,052	43,300,582	4	ULKER	-275,187	-5,415,687	
5	HALKB	4,648,343	25,008,084	5	FROTO	-80,743	-4,610,416	
6	KOZAA	2,491,650	18,388,376	6	TAVHL	-152,991	-4,029,780	
7	VAKBN	3,614,556	14,060,624	7	ASELS	-166,073	-3,105,563	
8	KRDMD	6,143,616	13,823,136	8	IPEKE	-547,045	-2,784,461	
9	KCHOL	692,744	11,645,028	9	SAHOL	-242,604	-1,974,796	
10	EREGL	1,514,714	11,345,206	10	ARCLK	-87,914	-1,571,910	

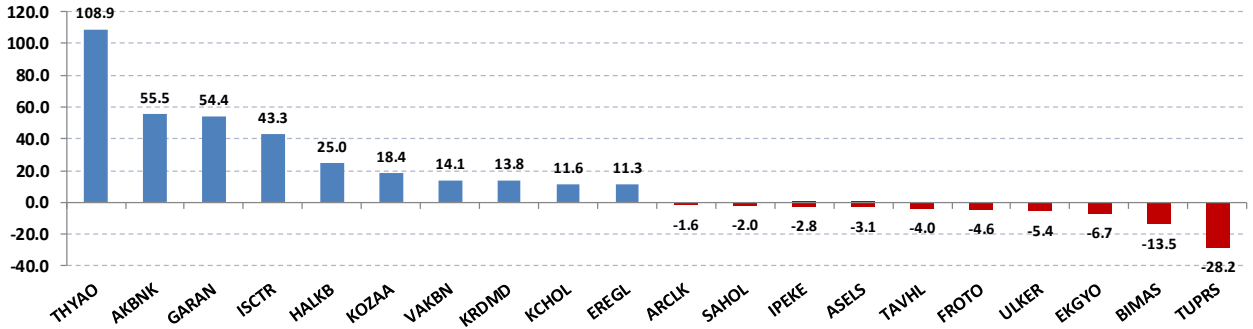
Net parasal büyüklük (tutar) bazında günlük olarak en fazla alınan ve en fazla satılan hisse senetleri

### Tutara Göre İlk ve Son 10 - Haftalık

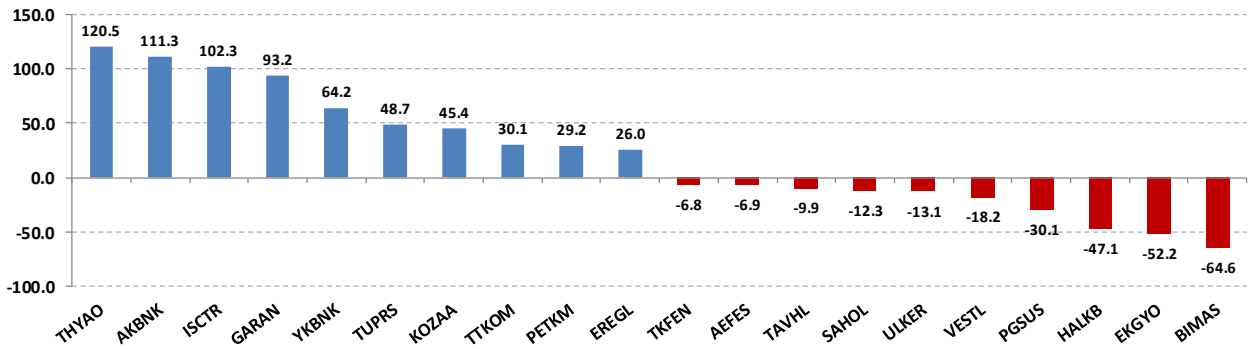
Haftalık				Haftalık				
Net para girişine göre ilk 10			Net para girişine göre ilk 10			Net para çıkışına göre ilk 10		
#	Hisse	Adet	Tutar	#	Hisse	Adet	Tutar	
1	THYAO	9,248,481	120,507,714	1	BIMAS	-786,978	-64,571,549	
2	AKBNK	17,450,064	111,331,407	2	EKGYO	-46,171,812	-52,174,147	
3	ISCTR	19,632,292	102,284,239	3	HALKB	-8,761,982	-47,139,463	
4	GARAN	11,100,999	93,248,394	4	PGSUS	-808,571	-30,078,843	
5	YKBNK	30,303,400	64,243,209	5	VESTL	-1,872,313	-18,161,436	
6	TUPRS	383,459	48,660,996	6	ULKER	-663,663	-13,060,888	
7	KOZAA	6,151,236	45,396,124	7	SAHOL	-1,515,406	-12,335,404	
8	TTKOM	6,351,682	30,106,971	8	TAVHL	-377,337	-9,939,065	
9	PETKM	5,976,638	29,225,760	9	AEFES	-345,807	-6,912,686	
10	EREGL	3,469,943	25,989,874	10	TKFEN	-258,366	-6,831,192	

Net parasal büyüklük (tutar) bazında haftalık olarak en fazla alınan ve en fazla satılan hisse senetleri

### Günlük net para giriş - çıkışı (milyon TL, ilk ve son 10 hisse)



### Haftalık net para giriş - çıkışı (milyon TL, ilk ve son 10 hisse)



## Künye

### Yatırım Danışmanlığı ve Bireysel Portföy Yönetimi

Gökçe ARSLAN

Müdür

[garslan@halkyatirim.com.tr](mailto:garslan@halkyatirim.com.tr)

+90 212 314 81 79

Serhan YENİGÜN

Yönetmen

[syenigun@halkyatirim.com.tr](mailto:syenigun@halkyatirim.com.tr)

+90 212 314 87 29

Mehmet Gökhan DELİOĞLU

Yönetmen

[gdelioglu@halkyatirim.com.tr](mailto:gdelioglu@halkyatirim.com.tr)

+90 212 314 81 32

Haldun NİGİZ

Yönetmen

[hnigiz@halkyatirim.com.tr](mailto:hnigiz@halkyatirim.com.tr)

+90 212 314 82 53

Gülin Yılmaz

Yönetmen

[gulin.yilmaz@halkyatirim.com.tr](mailto:gulin.yilmaz@halkyatirim.com.tr)

+90 212 314 82 95

Kübra ŞAHİNKAYASI

Uzman Yardımcısı

[ksahinkayasi@halkyatirim.com.tr](mailto:ksahinkayasi@halkyatirim.com.tr)

+90 212 314 81 44

Nida ARMAĞAN

Uzman Yardımcısı

[narmagan@halkyatirim.com.tr](mailto:narmagan@halkyatirim.com.tr)

+90 212 314 82 84

## ÇEKİNCE

“Yatırım Danışmanlığı” hizmeti; aracı kurumlar, portföy yönetim şirketleri, mevduat kabul etmeyen bankalar ile müşteri arasında imzalanacak Yatırım Danışmanlığı sözleşmesi çerçevesinde sunulmaktadır. Burada yer alan bilgi, yorum ve tavsiyeleri, kişilerin yerinde testi ile belirlediği risk seviyeleri dikkate alınarak, Halk Yatırım Yatırım Danışmanlığı ve Araştırma birimi nezdinde güvenilir olduğuna inanılan bilgi kaynaklarından yararlanarak hazırlanmakta ve kişiye özel sunulmaktadır. Verilen bu tavsiyeler mali durumunuz ile risk ve getiri tercihlerinize uygun olmayabilir. Bu nedenle, risk yapınıza uygun olmayan şekilde sadece burada yer alan bilgilere dayanılarak yatırım kararı verilmesi beklentilerinize uygun sonuçlar doğurmayabilir. Size özel olarak tahsis edilen Yatırım Danışmanınız ile irtibata geçmeniz ve mali durumunuz ve risk seviyelerinize uygun kararları birlikte almanız tavsiye edilir.

Veri ve grafikler güvenilirliğine inandığımız güvenilir kaynaklardan derlenmiş olup, yapılan yorumlar sadece HALK YATIRIM MENKUL DEĞERLER A.Ş. Yatırım Danışmanlığı'nın beklentilerini yansıtmaktadır. Bu bilgiler ışığında yapılan ve yapılacak olan ileriye dönük yatırımların sonuçlarından Şirketimiz hiçbir şekilde sorumlu tutulamaz. Ayrıca, Halk Yatırım Menkul Kıymetler A.Ş.'nin yazılı izni olmadıkça içeriği kısmen ya da tamamen üçüncü kişilerce hiç bir şekil ve ortamda yayımlanamaz, iktisap edilemez, alıntı yapılamaz, kullanılamaz. İlet, gönderilen kişiye özel ve münhasırdır. İlave olarak, bu raporun gönderildiği ve yukarıdaki açıklamalarımız doğrultusunda kullanıldığı ülkelerdeki yasal düzenlemelerden kaynaklı tüm talep ve dava haklarımız saklıdır.

Uyarı Notu: Bu e-posta'nın içerdiği bilgiler (ekleri dahil olmak üzere) gizlidir. Onayımız olmaksızın üçüncü kişilere açıklanamaz. Bu mesajın gönderilmek istendiği kişi değilseniz, lütfen mesajı sisteminizden derhal siliniz. Halk Yatırım Menkul Değerler A.Ş. bu mesajın içerdiği bilgilerin doğruluğu veya eksiksiz olduğu konusunda bir garanti vermemektedir. Bu nedenle bilgilerin ne şekilde olursa olsun, içeriğinden, iletilmesinden, alınmasından, saklanmasından sorumlu değildir. Bu mesajın içeriği yazarına ait olup, Halk Yatırım Menkul Değerler A.Ş.'nin görüşlerini içermeyebilir.