

BIST'te Yabancı Kurum İşlemleri Analizi

Borsa İstanbul'da ağırlıklı olarak yabancı kurumsal yatırımcı işlemlerine aracılık eden kurumlardan derlediğimiz verilere göre 13 Haziran tarihinde bu kurumlar toplam 768 milyon TL alım, 861 milyon TL satım ile **"net 93 milyon TL satış"** gerçekleştirdi. Hacim ve kademelere göre alım tarafında **SKTAS**, **TKFEN**, **SOKM** dikkat çekerken en çok satılan hisselerde ise **TUPRS**, **SISE** öne çıkıyor.

Haftalık kümülatif para girişi **"net 240 milyon TL"** olurken, son bir aylık kümülatif rakamlarda ise **"net 491 milyon TL"** para çıkışı görülüyor.

BIST'te işlem gören şirketlerde gerçekleşen net alım ve net satım miktarlarının ortalama günlük işlem miktarlarına göre sıralı listesini (ilk 10 ve son 10 hisse) aşağıda görebilirsiniz:

BIST'te işlem gören şirketlerde gerçekleşen net alım ve net satım miktarlarının kademelerde beklenen emir miktarına göre sıralı listesini (ilk 10 ve son 10 hisse) aşağıda görebilirsiniz:

Hacime Göre İlk ve Son 10

Günlük - 13/06/2019				Günlük - 13/06/2019					
Net A-S / Hacim Oranına göre İlk 10				Net A-S / Hacim Oranına göre Son 10					
#	Hisse	NA/H	Net Alış Değişim	#	Hisse	NS/H	Net Satış Değişim		
	XU030	-3.1%	-23,061,575	-0.23%					
	XU050	-2.6%	-22,767,865	-0.21%					
	XU100	-2.3%	-23,216,912	-0.24%					
	100-X	0.2%	673,527						
1	MAVI	33%	55,338	0.76%	1	ISFIN	-43%	-90,279	-4.63%
2	ULUSE	23%	28,107	0.00%	2	CLEBI	-21%	-20,639	-0.64%
3	SKTAS	19%	188,960	0.78%	3	BTCIM	-19%	-103,505	0.00%
4	TKFEN	18%	244,928	0.00%	4	EKGYO	-17%	-8,944,786	0.00%
5	SOKM	15%	113,716	-2.43%	5	TUPRS	-16%	-159,497	-2.10%
6	ALKIM	14%	6,324	-0.40%	6	AEFES	-15%	-54,974	-1.33%
7	BRSAN	14%	15,209	-0.13%	7	VESBE	-15%	-28,700	7.14%
8	GLYHO	12%	108,475	4.75%	8	SISE	-13%	-842,626	0.19%
9	ACSEL	12%	18,489	-2.03%	9	MARDIN	-11%	-7,237	-0.74%
10	ADANA	12%	4,285	1.73%	10	AKSEN	-10%	-327,181	-1.28%

NA/H ve NS/H son güne ait net yabancı alış/satış adedinin son bir aylık ortalama günlük işlem adedine oranı

Kademelere Göre İlk ve Son 10

Günlük - 13/06/2019				Günlük - 13/06/2019					
Net A-S / Kademeye Oranına göre İlk 10				Net A-S / Kademeye Oranına göre Son 10					
#	Hisse	NA/K	Net Alış Değişim	#	Hisse	NS/K	Net Satış Değişim		
	XU030	-3.1%	-23,061,575	-0.23%					
	XU050	-2.6%	-22,767,865	-0.21%					
	XU100	-2.3%	-23,216,912	-0.24%					
	100-X	0.2%	673,527						
1	ODAS	250 x	1,042,642	-0.74%	1	TUPRS	-64 x	-159,497	-2.10%
2	AKGVU	39 x	165,670	2.27%	2	VAKBN	-44 x	-3,545,203	-1.04%
3	TKFEN	39 x	244,928	0.00%	3	DGKLB	-29 x	-296,768	-0.99%
4	SOKM	25 x	113,716	-2.43%	4	ASELS	-23 x	-181,126	0.92%
5	VESTL	22 x	525,000	-1.86%	5	GARAN	-22 x	-4,493,207	-0.61%
6	KCHOL	19 x	237,258	0.55%	6	TAVHL	-21 x	-80,523	1.01%
7	SKTAS	13 x	188,960	0.78%	7	SISE	-19 x	-842,626	0.19%
8	TTKOM	13 x	277,365	0.64%	8	FLAP	-17 x	-74,851	0.00%
9	SASA	12 x	269,172	-0.46%	9	USAK	-17 x	-348,379	2.94%
10	KFEIN	9 x	40,497	0.00%	10	FENER	-16 x	-27,275	0.54%

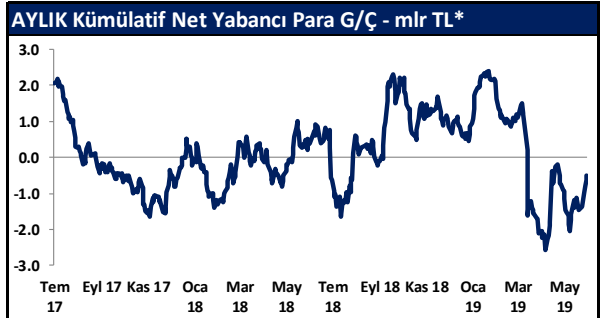
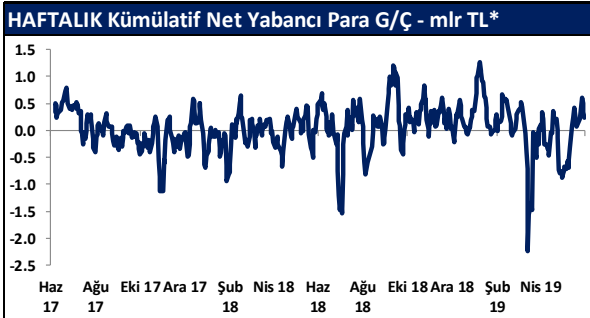
NA/K ve NS/K son güne ait net yabancı alış/satış adedinin ortalama kademede hisse adedine oranı

Haftalık				Haftalık					
Net A-S / Hacim Oranına göre İlk 10				Net A-S / Hacim Oranına göre Son 10					
#	Hisse	NA/H	Net Alış Değişim	#	Hisse	NS/H	Net Satış Değişim		
	XU030	7.3%	53,730,530	3.09%					
	XU050	6.8%	58,818,500	3.04%					
	XU100	5.7%	56,873,542	2.88%					
	100-X	-2.3%	-7,057,066						
1	SELEC	127%	1,031,559	-3.62%	1	ISFIN	-226%	-476,889	-10.30%
2	GLYHO	79%	697,569	10.36%	2	AVISA	-221%	-120,851	-1.72%
3	LOGO	75%	22,603	7.31%	3	NTHOL	-101%	-5,804,710	3.25%
4	EGEEN	56%	12,158	8.56%	4	OTKAR	-56%	-15,810	-3.44%
5	AKSA	47%	128,013	6.95%	5	ULKER	-56%	-349,293	6.83%
6	EREGL	46%	7,440,798	3.54%	6	TBORG	-55%	-12,382	-0.91%
7	BAGFS	43%	91,134	2.39%	7	BIMAS	-51%	-618,916	-1.19%
8	ARCLK	40%	672,689	4.89%	8	VERUS	-51%	-40,958	0.00%
9	MPARK	38%	99,816	0.16%	9	TUPRS	-47%	-453,779	-1.94%
10	ANHYT	38%	77,632	-0.98%	10	AYGAZ	-45%	-83,470	-0.34%

NA/H ve NS/H son 1 haftaya ait net yabancı alış/satış adedinin son bir aylık ortalama günlük işlem adedine oranı

Haftalık				Haftalık					
Net A-S / Kademeye Oranına göre İlk 10				Net A-S / Kademeye Oranına göre Son 10					
#	Hisse	NA/K	Net Alış Değişim	#	Hisse	NS/K	Net Satış Değişim		
	XU030	7.3%	53,730,530	3.09%					
	XU050	6.8%	58,818,500	3.04%					
	XU100	5.7%	56,873,542	2.88%					
	100-X	-2.3%	-7,057,066						
1	ISCTR	125 x	11,691,091	-1.35%	1	TUPRS	-183 x	-453,779	-1.94%
2	AKBNK	106 x	14,960,217	6.59%	2	AVISA	-152 x	-120,851	-1.72%
3	EREGL	93 x	7,440,798	3.54%	3	NTHOL	-145 x	-5,804,710	3.25%
4	SELEC	80 x	1,031,559	-3.62%	4	TTKOM	-86 x	-1,843,794	4.21%
5	YKBNK	65 x	16,697,835	10.20%	5	KCHOL	-70 x	-876,749	3.56%
6	SOKM	45 x	202,818	-4.53%	6	SAHOL	-56 x	-2,287,795	5.69%
7	SISE	42 x	1,830,798	-2.23%	7	BIMAS	-55 x	-618,916	-1.19%
8	ARCLK	41 x	672,689	4.89%	8	TKFEN	-47 x	-294,804	2.60%
9	KOZAA	38 x	6,156,905	10.13%	9	VESTL	-39 x	-935,910	-3.06%
10	PGSUS	38 x	203,461	10.03%	10	YATAS	-38 x	-403,632	10.71%

NA/K ve NS/K son güne ait net yabancı alış/satış adedinin ortalama kademede hisse adedine oranı



* Haftalık ve aylık net yabancı para girişi / çıkışı tutarları, verileri derlediğimiz kurumların geriye doğru 5 ve 22 işlem gününe ait net alım - satım toplamı üzerinden hesaplanmaktadır. Veriler, fiyat değişimlerinden arındırılmamış TL bazlı nominal alım - satım toplamlarını göstermektedir.

BIST'te Yabancı Kurum İşlemleri Analizi

Tutara Göre İlk ve Son 10 - Günlük

Günlük - 13/06/2019				Günlük - 13/06/2019			
Net para girişine göre ilk 10			Net para çıkışına göre ilk 10				
#	Hisse	Adet	Tutar	#	Hisse	Adet	Tutar
1	KOZAL	137,614	6,853,160	1	GARAN	-4,493,207	-35,720,997
2	TKFEN	244,928	6,275,044	2	TUPRS	-159,497	-19,043,884
3	VESTL	525,000	5,050,502	3	PETKM	-2,929,224	-14,558,243
4	KOZAA	618,344	4,773,617	4	VAKBN	-3,545,203	-12,975,444
5	KCHOL	237,258	3,855,440	5	EKGYO	-8,944,786	-9,928,712
6	AKBNK	558,703	3,413,676	6	THYAO	-717,441	-9,075,624
7	YKBNK	1,520,945	3,209,195	7	HALKB	-1,025,949	-5,365,713
8	FROTO	38,431	2,138,701	8	BIMAS	-67,500	-5,231,214
9	MAVI	55,338	1,918,002	9	KRDMD	-1,905,715	-4,268,802
10	ARCLK	105,317	1,837,779	10	SISE	-842,626	-4,238,409

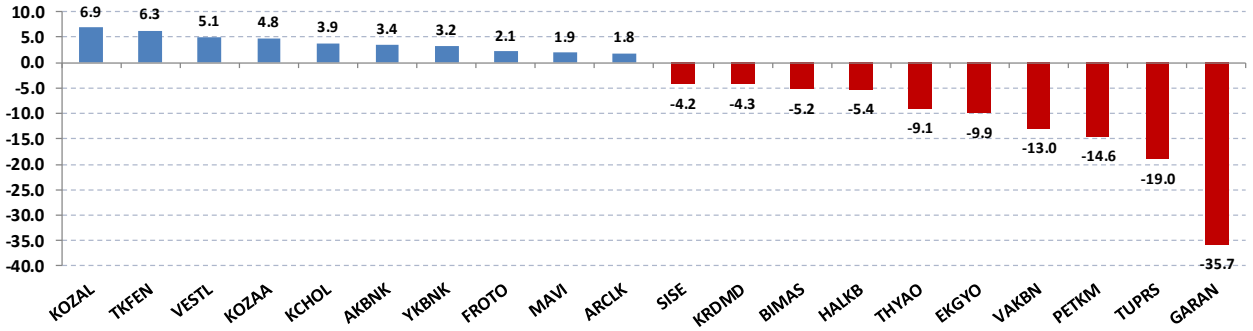
Net parasal büyüklük (tutar) bazında günlük olarak en fazla alınan ve en fazla satılan hisse senetleri

Tutara Göre İlk ve Son 10 - Haftalık

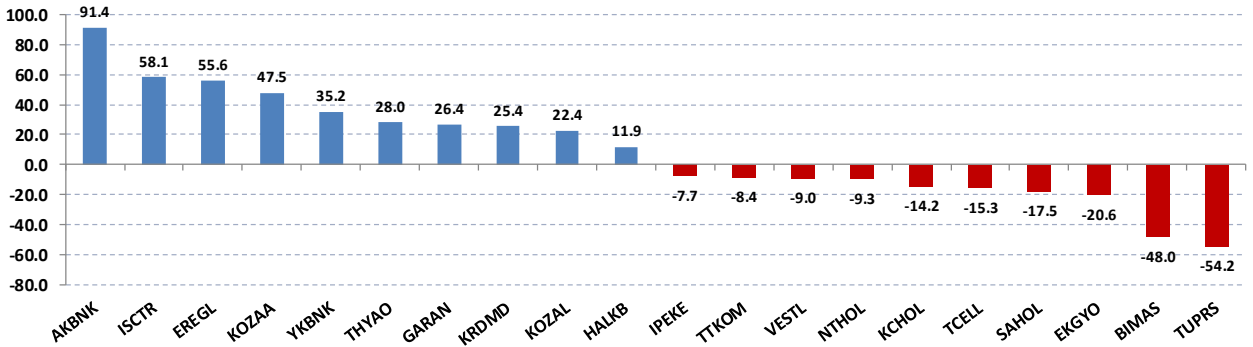
Haftalık				Haftalık			
Net para girişine göre ilk 10			Net para girişine göre ilk 10			Net para çıkışına göre ilk 10	
#	Hisse	Adet	Tutar	#	Hisse	Adet	Tutar
1	AKBNK	14,960,217	91,406,929	1	TUPRS	-453,779	-54,181,270
2	ISCTR	11,691,091	58,104,721	2	BIMAS	-618,916	-47,965,957
3	EREGL	7,440,798	55,582,764	3	EKGYO	-18,554,260	-20,595,229
4	KOZAA	6,156,905	47,531,307	4	SAHOL	-2,287,795	-17,524,512
5	YKBNK	16,697,835	35,232,432	5	TCELL	-1,262,205	-15,285,305
6	THYAO	2,213,495	28,000,717	6	KCHOL	-876,749	-14,247,173
7	GARAN	3,325,964	26,441,417	7	NTHOL	-5,804,710	-9,345,584
8	KRDMD	11,322,068	25,361,432	8	VESTL	-935,910	-9,003,453
9	KOZAL	450,666	22,443,153	9	TTKOM	-1,843,794	-8,426,141
10	HALKB	2,283,108	11,940,656	10	IPEKE	-1,492,861	-7,673,308

Net parasal büyüklük (tutar) bazında haftalık olarak en fazla alınan ve en fazla satılan hisse senetleri

Günlük net para giriş - çıkışı (milyon TL, ilk ve son 10 hisse)



Haftalık net para giriş - çıkışı (milyon TL, ilk ve son 10 hisse)



Künye

Yatırım Danışmanlığı ve Bireysel Portföy Yönetimi

Gökçe ARSLAN

Müdür

garslan@halkyatirim.com.tr

+90 212 314 81 79

Serhan YENİGÜN

Yönetmen

syenigun@halkyatirim.com.tr

+90 212 314 87 29

Mehmet Gökhan DELİOĞLU

Yönetmen

gdelioglu@halkyatirim.com.tr

+90 212 314 81 32

Kübra ŞAHİNKAYASI

Uzman

ksahinkayasi@halkyatirim.com.tr

+90 212 314 81 44

Nida ARMAĞAN

Uzman Yardımcısı

narmagan@halkyatirim.com.tr

+90 212 314 82 84

ÇEKİNCE

"Yatırım Danışmanlığı" hizmeti; aracı kurumlar, portföy yönetim şirketleri, mevduat kabul etmeyen bankalar ile müşteri arasında imzalanacak Yatırım Danışmanlığı sözleşmesi çerçevesinde sunulmaktadır. Burada yer alan bilgi, yorum ve tavsiyeleri, kişilerin yerinde testi ile belirlediği risk seviyeleri dikkate alınarak, Halk Yatırım Yatırım Danışmanlığı ve Araştırma birimi nezdinde güvenilir olduğuna inanılan bilgi kaynaklarından yararlanarak hazırlanmakta ve kişiye özel sunulmaktadır. Verilen bu tavsiyeler mali durumunuz ile risk ve getiri tercihlerinize uygun olmayabilir. Bu nedenle, risk yapınıza uygun olmayan şekilde sadece burada yer alan bilgilere dayanılarak yatırım kararı verilmesi beklentilerinize uygun sonuçlar doğurmayabilir. Size özel olarak tahsis edilen Yatırım Danışmanınız ile irtibata geçmeniz ve mali durumunuz ve risk seviyelerinize uygun kararları birlikte almanız tavsiye edilir.

Veri ve grafikler güvenilirliğine inandığımız güvenilir kaynaklardan derlenmiş olup, yapılan yorumlar sadece HALK YATIRIM MENKUL DEĞERLER A.Ş. Yatırım Danışmanlığı'nın beklentilerini yansıtmaktadır. Bu bilgiler ışığında yapılan ve yapılacak olan ileriye dönük yatırımların sonuçlarından Şirketimiz hiçbir şekilde sorumlu tutulamaz. Ayrıca, Halk Yatırım Menkul Kıymetler A.Ş.'nin yazılı izni olmadıkça içeriği kısmen ya da tamamen üçüncü kişilerce hiç bir şekil ve ortamda yayımlanamaz, iktisap edilemez, alıntı yapılamaz, kullanılamaz. İletim, gönderilen kişiye özel ve münhasırdır. İlave olarak, bu raporun gönderildiği ve yukarıdaki açıklamalarımız doğrultusunda kullanıldığı ülkelerdeki yasal düzenlemelerden kaynaklı tüm talep ve dava haklarımız saklıdır.

Uyarı Notu: Bu e-posta'nın içerdiği bilgiler (ekleri dahil olmak üzere) gizlidir. Onayımız olmaksızın üçüncü kişilere açıklanamaz. Bu mesajın gönderilmek istendiği kişi değilseniz, lütfen mesajı sisteminizden derhal siliniz. Halk Yatırım Menkul Değerler A.Ş. bu mesajın içerdiği bilgilerin doğruluğu veya eksiksiz olduğu konusunda bir garanti vermemektedir. Bu nedenle bilgilerin ne şekilde olursa olsun, içeriğinden, iletilmesinden, alınmasından, saklanmasından sorumlu değildir. Bu mesajın içeriği yazarına ait olup, Halk Yatırım Menkul Değerler A.Ş.'nin görüşlerini içermeyebilir.