

## BIST'te Yabancı Kurum İşlemleri Analizi

Borsa İstanbul'da ağırlıklı olarak yabancı kurumsal yatırımcı işlemlerine aracılık eden kurumlardan derlediğimiz verilere göre 21 Haziran tarihinde bu kurumlar toplam 1 milyon TL alım, 1.054 milyon TL satım ile **"net 53 milyon TL satış"** gerçekleştirdi. Hacim ve kademelere göre alım tarafında **ARCLK, YKBNK, IPEKE** dikkat çekerken en çok satılan hisselerde ise **ENJSA, TATGD, TOASO, AEFES** öne çıkıyor.

Haftalık kümülatif para girişi **"net 365 milyon TL"** olurken, son bir aylık kümülatif rakamlarda ise **"net 651 milyon TL"** para girişi görülüyor.

BIST'te işlem gören şirketlerde gerçekleşen net alım ve net satım miktarlarının ortalama günlük işlem miktarlarına göre sıralı listesini (ilk 10 ve son 10 hisse) aşağıda görebilirsiniz:

BIST'te işlem gören şirketlerde gerçekleşen net alım ve net satım miktarlarının kademelerde bekleyen emir miktarına göre sıralı listesini (ilk 10 ve son 10 hisse) aşağıda görebilirsiniz:

### Hacim Göre İlk ve Son 10

Günlük - 21/06/2019									
Net A-S / Hacim Oranına göre İlk 10				Net A-S / Hacim Oranına göre Son 10					
#	Hisse	NA/H	Net Alış Değişim	#	Hisse	NS/H	Net Satış Değişim		
	XU030	0.1%	996,167	-0.05%					
	XU050	0.0%	449,625	-0.08%					
	XU100	0.3%	3,134,431	-0.14%					
	100-X	-0.6%	-1,954,900						
1	ENKAI	32%	257,894	3.86%	1	AKGRT	-91%	-141,257	-2.02%
2	MAVI	23%	45,097	0.77%	2	KRDMA	-64%	-750,342	-2.28%
3	MPARK	23%	46,685	-0.24%	3	ENISA	-63%	-1,330,107	0.00%
4	ARCLK	18%	330,243	0.41%	4	TATGD	-35%	-224,841	-2.27%
5	BOYP	15%	39,998	19.88%	5	ULUSE	-26%	-31,926	0.00%
6	YKBNK	13%	10,176,785	-0.43%	6	TOASO	-23%	-208,167	-0.91%
7	IPEKE	12%	2,648,913	2.00%	7	AEFES	-20%	-83,106	-5.53%
8	SELEC	11%	76,986	-0.82%	8	ULKER	-19%	-109,676	-2.85%
9	KOZAL	10%	130,295	0.90%	9	DOCO	-19%	-423	0.18%
10	KRDMB	8%	70,449	-0.91%	10	DOAS	-16%	-39,435	-0.24%

NA/H ve NS/H son güne ait net yabancı alış/satış adedinin son bir aylık ortalama günlük işlem adedine oranı

### Kademelere Göre İlk ve Son 10

Günlük - 21/06/2019									
Net A-S / Kademe Oranına göre İlk 10				Net A-S / Kademe Oranına göre Son 10					
#	Hisse	NA/K	Net Alış Değişim	#	Hisse	NS/K	Net Satış Değişim		
	XU030	0.1%	996,167	-0.05%					
	XU050	0.0%	449,625	-0.08%					
	XU100	0.3%	3,134,431	-0.14%					
	100-X	-0.6%	-1,954,900						
1	YKBNK	39 x	10,176,785	-0.43%	1	ODAS	-44 x	-185,371	-2.11%
2	HALKB	33 x	2,413,890	0.00%	2	ENJSA	-40 x	-1,330,107	0.00%
3	IPEKE	24 x	2,648,913	2.00%	3	TATGD	-37 x	-224,841	-2.27%
4	ARCLK	20 x	330,243	0.41%	4	TUPRS	-34 x	-85,122	-1.38%
5	AKGUV	20 x	84,211	-0.76%	5	TOASO	-32 x	-208,167	-0.91%
6	ISCTR	20 x	1,843,416	1.44%	6	PGSUV	-22 x	-115,549	-2.49%
7	POLHO	15 x	60,832	-2.16%	7	KCHOL	-20 x	-254,980	-1.93%
8	SASA	15 x	318,158	5.81%	8	AEFES	-16 x	-83,106	-5.53%
9	ALARK	12 x	425,546	0.62%	9	BNTAS	-15 x	-194,182	-1.34%
10	VESTL	12 x	292,914	-1.68%	10	SOKM	-15 x	-66,342	0.00%

NA/K ve NS/K son güne ait net yabancı alış/satış adedinin ortalama kademede hisse adedine oranı

### Haftalık

Haftalık									
Net A-S / Hacim Oranına göre İlk 10				Net A-S / Hacim Oranına göre Son 10					
#	Hisse	NA/H	Net Alış Değişim	#	Hisse	NS/H	Net Satış Değişim		
	XU030	11.1%	89,594,595	3.75%					
	XU050	8.2%	77,451,199	3.68%					
	XU100	7.4%	80,079,150	3.56%					
	100-X	-1.0%	-3,139,767						
1	TTRAK	99%	139,656	2.50%	1	AKGRT	-209%	-324,254	-4.39%
2	NTHOL	83%	6,251,429	3.12%	2	ISFIN	-145%	-914,914	-16.85%
3	CLEBI	62%	148,403	12.69%	3	ULUSE	-108%	-133,366	0.00%
4	ARCLK	58%	1,042,507	9.75%	4	AVISA	-100%	-64,074	-0.55%
5	YKBNK	55%	44,027,281	10.43%	5	ENISA	-92%	-1,946,232	0.00%
6	SAHOL	47%	3,471,014	7.45%	6	KRDMA	-78%	-919,646	1.42%
7	TRGYO	46%	1,096,258	-2.04%	7	TOASO	-58%	-521,073	6.40%
8	ALGYO	43%	27,535	3.85%	8	TSKB	-46%	-13,801,798	4.35%
9	INDECS	43%	179,267	6.89%	9	YATAS	-41%	-650,138	2.10%
10	SELEC	40%	295,524	7.13%	10	DOAS	-38%	-91,982	3.03%

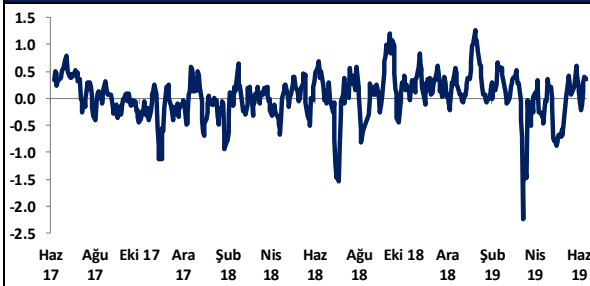
NA/H ve NS/H son 1 haftaya ait net yabancı alış/satış adedinin son bir aylık ortalama günlük işlem adedine oranı

### Haftalık

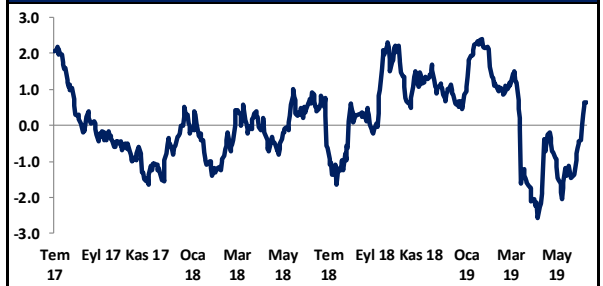
Haftalık									
Net A-S / Kademe Oranına göre İlk 10				Net A-S / Kademe Oranına göre Son 10					
#	Hisse	NA/K	Net Alış Değişim	#	Hisse	NS/K	Net Satış Değişim		
	XU030	11.1%	89,594,595	3.75%					
	XU050	8.2%	77,451,199	3.68%					
	XU100	7.4%	80,079,150	3.56%					
	100-X	-1.0%	-3,139,767						
1	AELS	183 x	1,434,490	1.76%	1	PETKM	-89 x	-18,706,527	-20.52%
2	YKBNK	178 x	46,027,468	10.43%	2	TUPRS	-87 x	-216,598	-2.89%
3	PGSUV	143 x	760,082	2.84%	3	TOASO	-81 x	-524,608	6.40%
4	TRGYO	137 x	1,096,258	-2.04%	4	YATAS	-61 x	-644,638	2.10%
5	ISCTR	131 x	12,235,447	10.41%	5	ENJSA	-59 x	-1,948,950	0.00%
6	VAKBN	115 x	9,320,753	8.10%	6	SODA	-51 x	-1,465,092	-1.58%
7	SAHOL	85 x	3,471,014	7.45%	7	SISE	-47 x	-2,047,232	0.59%
8	AKBNK	77 x	10,967,965	10.89%	8	TCELL	-46 x	-1,568,875	0.65%
9	ARCLK	63 x	1,037,730	9.75%	9	SASA	-39 x	-857,548	-2.38%
10	GARAN	61 x	12,476,531	8.78%	10	TTKOM	-38 x	-808,325	5.87%

NA/K ve NS/K son güne ait net yabancı alış/satış adedinin ortalama kademede hisse adedine oranı

### HAFTALIK Kümülatif Net Yabancı Para G/Ç - mlr TL\*



### AYLIK Kümülatif Net Yabancı Para G/Ç - mlr TL\*



\* Haftalık ve aylık net yabancı para girişi / çıkışı tutarları, verileri derlediğimiz kurumların geriye doğru 5 ve 22 işlem gününe ait net alım - satım toplamı üzerinden hesaplanmaktadır. Veriler, fiyat değişimlerinden arındırılmamış TL bazlı nominal alım - satım toplamını göstermektedir.

## BIST'te Yabancı Kurum İşlemleri Analizi

### Tutara Göre İlk ve Son 10 - Günlük

Günlük - 21/06/2019				Günlük - 21/06/2019							
Net para girişine göre ilk 10			Net para çıkışına göre ilk 10			Net para girişine göre ilk 10			Net para çıkışına göre ilk 10		
#	Hisse	Adet	Tutar	#	Hisse	Adet	Tutar	#	Hisse	Adet	Tutar
1	YKBNK	10,176,785	23,711,909	1	THYAO	-2,899,904	-37,205,772	1	YKBNK	46,027,468	107,244,000
2	IPEKE	2,648,913	14,886,888	2	GARAN	-2,786,052	-23,820,742	2	GARAN	12,476,531	106,674,341
3	HALKB	2,413,890	12,793,615	3	BIMAS	-139,481	-10,837,710	3	AKBNK	10,967,965	73,704,728
4	ISCTR	1,843,416	10,360,000	4	TUPRS	-85,122	-9,712,475	4	ISCTR	12,235,447	68,763,211
5	KOZAL	130,295	6,599,423	5	PETKM	-1,913,862	-7,559,754	5	VAKBN	9,320,753	36,071,313
6	ARCLK	330,243	6,396,803	6	ENJSA	-1,330,107	-7,116,075	6	EREGL	4,185,918	31,645,539
7	VESTL	292,914	3,421,231	7	EREGL	-888,944	-6,720,420	7	PGSUS	760,082	29,719,200
8	SASA	318,158	2,087,115	8	KRDMD	-2,841,352	-6,478,282	8	SAHOL	3,471,014	29,052,384
9	MAVI	45,097	1,657,769	9	PGSUS	-115,549	-4,517,972	9	ASELS	1,434,490	25,749,092
10	ENKAI	257,894	1,387,471	10	KCHOL	-254,980	-4,398,402	10	IPEKE	3,688,755	20,730,803

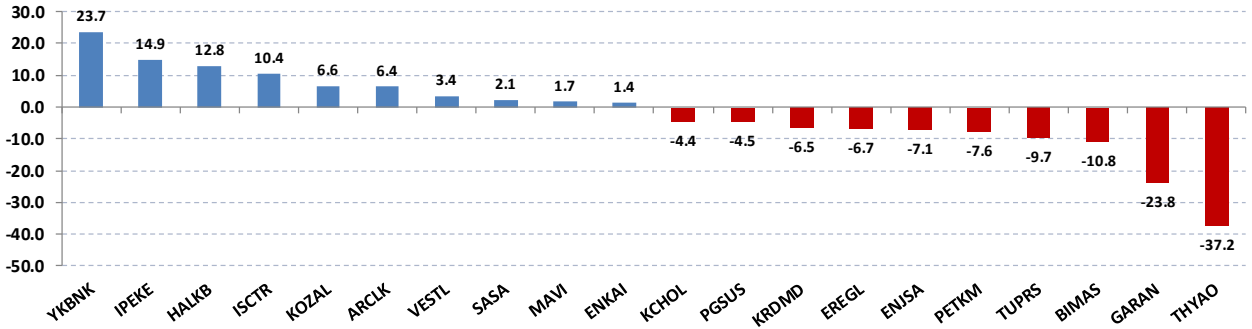
Net parasal büyüklük (tutar) bazında günlük olarak en fazla alınan ve en fazla satılan hisse senetleri

### Tutara Göre İlk ve Son 10 - Haftalık

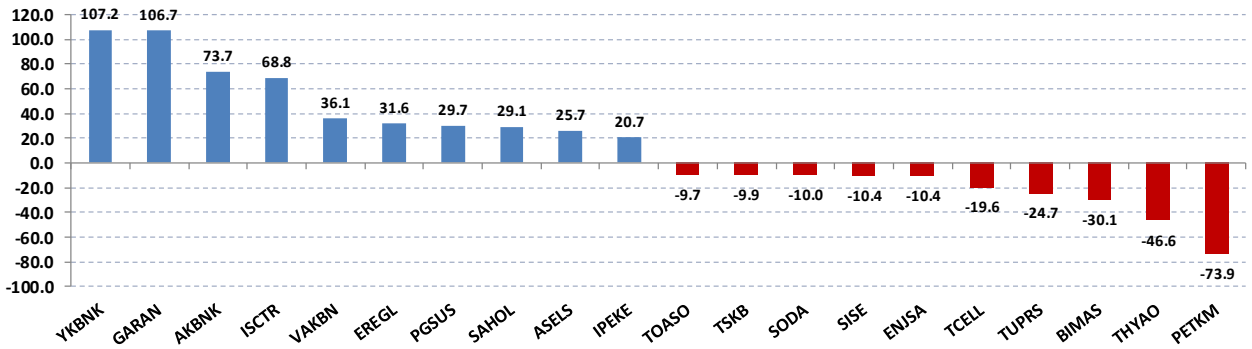
Haftalık				Haftalık							
Net para girişine göre ilk 10			Net para çıkışına göre ilk 10			Net para girişine göre ilk 10			Net para çıkışına göre ilk 10		
#	Hisse	Adet	Tutar	#	Hisse	Adet	Tutar	#	Hisse	Adet	Tutar
1	YKBNK	46,027,468	107,244,000	1	PETKM	-18,706,527	-73,890,782	1	PETKM	-18,706,527	-73,890,782
2	GARAN	12,476,531	106,674,341	2	THYAO	-3,635,591	-46,644,635	2	THYAO	-3,635,591	-46,644,635
3	AKBNK	10,967,965	73,704,728	3	BIMAS	-387,966	-30,144,946	3	BIMAS	-387,966	-30,144,946
4	ISCTR	12,235,447	68,763,211	4	TUPRS	-216,598	-24,713,847	4	TUPRS	-216,598	-24,713,847
5	VAKBN	9,320,753	36,071,313	5	TCELL	-1,568,875	-19,579,561	5	TCELL	-1,568,875	-19,579,561
6	EREGL	4,185,918	31,645,539	6	ENJSA	-1,948,950	-10,426,882	6	ENJSA	-1,948,950	-10,426,882
7	PGSUS	760,082	29,719,200	7	SISE	-2,047,232	-10,420,409	7	SISE	-2,047,232	-10,420,409
8	SAHOL	3,471,014	29,052,384	8	SODA	-1,465,092	-10,035,881	8	SODA	-1,465,092	-10,035,881
9	ASELS	1,434,490	25,749,092	9	TSKB	-13,801,798	-9,937,295	9	TSKB	-13,801,798	-9,937,295
10	IPEKE	3,688,755	20,730,803	10	TOASO	-524,608	-9,684,264	10	TOASO	-524,608	-9,684,264

Net parasal büyüklük (tutar) bazında haftalık olarak en fazla alınan ve en fazla satılan hisse senetleri

### Günlük net para giriş - çıkışı (milyon TL, ilk ve son 10 hisse)



### Haftalık net para giriş - çıkışı (milyon TL, ilk ve son 10 hisse)



## Künye

### Yatırım Danışmanlığı ve Bireysel Portföy Yönetimi

Gökçe ARSLAN  
Müdür  
[garslan@halkyatirim.com.tr](mailto:garslan@halkyatirim.com.tr)  
+90 212 314 81 79

Serhan YENİGÜN  
Yönetmen  
[syenigun@halkyatirim.com.tr](mailto:syenigun@halkyatirim.com.tr)  
+90 212 314 87 29

Kübra ŞAHİNKAYASI  
Uzman  
[ksahinkayasi@halkyatirim.com.tr](mailto:ksahinkayasi@halkyatirim.com.tr)  
+90 212 314 81 44

Nida ARMAĞAN  
Uzman Yardımcısı  
[narmagan@halkyatirim.com.tr](mailto:narmagan@halkyatirim.com.tr)  
+90 212 314 82 84

## ÇEKİNCE

“Yatırım Danışmanlığı” hizmeti; aracı kurumlar, portföy yönetim şirketleri, mevduat kabul etmeyen bankalar ile müşteri arasında imzalanacak Yatırım Danışmanlığı sözleşmesi çerçevesinde sunulmaktadır. Burada yer alan bilgi, yorum ve tavsiyeleri, kişilerin yerinde testi ile belirlediği risk seviyeleri dikkate alınarak, Halk Yatırım Yatırım Danışmanlığı ve Araştırma birimi nezdinde güvenilir olduğuna inanılan bilgi kaynaklarından yararlanarak hazırlanmakta ve kişiye özel sunulmaktadır. Verilen bu tavsiyeler mali durumunuz ile risk ve getiri tercihlerinize uygun olmayabilir. Bu nedenle, risk yapınıza uygun olmayan şekilde sadece burada yer alan bilgilere dayanılarak yatırım kararı verilmesi beklentilerinize uygun sonuçlar doğurmayabilir. Size özel olarak tahsis edilen Yatırım Danışmanınız ile irtibata geçmeniz ve mali durumunuz ve risk seviyelerinize uygun kararları birlikte almanız tavsiye edilir.

Veri ve grafikler güvenilirliğine inandığımız güvenilir kaynaklardan derlenmiş olup, yapılan yorumlar sadece HALK YATIRIM MENKUL DEĞERLER A.Ş. Yatırım Danışmanlığı'nın beklentilerini yansıtmaktadır. Bu bilgiler ışığında yapılan ve yapılacak olan ileriye dönük yatırımların sonuçlarından Şirketimiz hiçbir şekilde sorumlu tutulamaz. Ayrıca, Halk Yatırım Menkul Kıymetler A.Ş.'nin yazılı izni olmadıkça içeriği kısmen ya da tamamen üçüncü kişilerce hiç bir şekil ve ortamda yayımlanamaz, iktisap edilemez, alıntı yapılamaz, kullanılamaz. İletim, gönderilen kişiye özel ve münhasırdır. İlave olarak, bu raporun gönderildiği ve yukarıdaki açıklamalarımız doğrultusunda kullanıldığı ülkelerdeki yasal düzenlemelerden kaynaklı tüm talep ve dava haklarımız saklıdır.

Uyarı Notu: Bu e-posta'nın içerdiği bilgiler (ekleri dahil olmak üzere) gizlidir. Onayımız olmaksızın üçüncü kişilere açıklanamaz. Bu mesajın gönderilmek istendiği kişi değilseniz, lütfen mesajı sisteminizden derhal siliniz. Halk Yatırım Menkul Değerler A.Ş. bu mesajın içerdiği bilgilerin doğruluğu veya eksiksiz olduğu konusunda bir garanti vermemektedir. Bu nedenle bilgilerin ne şekilde olursa olsun, içeriğinden, iletilmesinden, alınmasından, saklanmasından sorumlu değildir. Bu mesajın içeriği yazarına ait olup, Halk Yatırım Menkul Değerler A.Ş.'nin görüşlerini içermeyebilir.