

## BIST'te Yabancı Kurum İşlemleri Analizi

Borsa İstanbul'da ağırlıklı olarak yabancı kurumsal yatırımcı işlemlerine aracılık eden kurumlardan derlediğimiz verilere göre 11 Haziran tarihinde bu kurumlar toplam 1.037 milyon TL alım, 1.080 milyon TL satım ile **"net 43 milyon TL satış"** gerçekleştirdi. Hacim ve kademelere göre alım tarafında **ARCLK**, **ULKER** dikkat çekerken en çok satılan hisselerde ise **AVISA** öne çıkıyor.

Haftalık kümülatif para girişi **"net 346 milyon TL"** olurken, son bir aylık kümülatif rakamlarda ise **"net 631 milyon TL"** para çıkışı görülüyor.

BIST'te işlem gören şirketlerde gerçekleşen net alım ve net satım miktarlarının ortalama günlük işlem miktarlarına göre sıralı listesini (ilk 10 ve son 10 hisse) aşağıda görebilirsiniz:

BIST'te işlem gören şirketlerde gerçekleşen net alım ve net satım miktarlarının kademelerde bekleyen emir miktarına göre sıralı listesini (ilk 10 ve son 10 hisse) aşağıda görebilirsiniz:

### Hacime Göre İlk ve Son 10

Günlük - 11/06/2019				Günlük - 11/06/2019					
Net A-S / Hacim Oranına göre İlk 10				Net A-S / Hacim Oranına göre Son 10					
#	Hisse	NA/H	Net Alış Değişim	#	Hisse	NS/H	Net Satış Değişim		
	XU030	-0.6%	-4,665,124	-1.47%					
	XU050	-0.4%	-3,207,848	-1.44%					
	XU100	-0.3%	-3,535,033	-1.36%					
	100-X	-0.4%	-1,264,830						
1	LOGO	42%	16,737	1.63%	1	ISFIN	-33%	-70,588	-1.45%
2	BAGFS	30%	64,833	-2.45%	2	AVISA	-29%	-15,494	0.11%
3	ARCLK	28%	454,138	-1.20%	3	VERUS	-25%	-19,894	0.00%
4	SANKO	27%	20,020	0.00%	4	BUCIM	-22%	-30,077	3.05%
5	ULKER	25%	168,706	-1.41%	5	TBORG	-19%	-4,931	-1.27%
6	EGEEN	25%	5,250	2.82%	6	AYGAZ	-19%	-37,513	-1.54%
7	CLEBI	20%	11,200	0.29%	7	ADANA	-19%	-6,973	-0.31%
8	GLYHO	16%	108,763	0.00%	8	TIRE	-16%	-431,124	0.00%
9	ENJSA	14%	263,746	-1.28%	9	AKCNS	-16%	-7,186	-1.26%
10	CEMTS	13%	89,701	1.98%	10	PENGD	-15%	-345,219	9.22%

NA/H ve NS/H son güne ait net yabancı alış/satış adedinin son bir aylık ortalama günlük işlem adedine oranı

### Kademelere Göre İlk ve Son 10

Günlük - 11/06/2019				Günlük - 11/06/2019					
Net A-S / Kademeye Oranına göre İlk 10				Net A-S / Kademeye Oranına göre Son 10					
#	Hisse	NA/K	Net Alış Değişim	#	Hisse	NS/K	Net Satış Değişim		
	XU030	-0.6%	-4,665,124	-1.47%					
	XU050	-0.4%	-3,207,848	-1.44%					
	XU100	-0.3%	-3,535,033	-1.36%					
	100-X	-0.4%	-1,264,830						
1	ARCLK	28 x	454,138	-1.20%	1	AELS	-83 x	-652,019	-3.20%
2	TUPRS	28 x	68,602	-1.51%	2	ODAS	-30 x	-125,071	-1.45%
3	EREGL	25 x	2,018,427	1.31%	3	TTKOM	-29 x	-617,036	-1.27%
4	AKBNK	20 x	2,830,832	-0.47%	4	AVISA	-19 x	-15,494	0.11%
5	FENER	17 x	28,948	0.14%	5	KCHOL	-15 x	-187,364	-0.24%
6	ULKER	16 x	168,706	-1.41%	6	VAKBN	-12 x	-994,191	-1.53%
7	SOKM	12 x	55,214	0.44%	7	SASA	-12 x	-259,948	-2.96%
8	AYEN	12 x	82,475	-3.81%	8	SAHOL	-12 x	-476,583	-2.32%
9	POLHO	12 x	47,186	3.23%	9	VESTL	-11 x	-277,144	1.79%
10	SISE	11 x	469,552	-1.87%	10	BIMAS	-11 x	-125,418	-2.06%

NA/K ve NS/K son güne ait net yabancı alış/satış adedinin ortalama kademede hisse adedine oranı

### Haftalık

Net A-S / Hacim Oranına göre İlk 10				Net A-S / Hacim Oranına göre Son 10					
#	Hisse	NA/H	Net Alış Değişim	#	Hisse	NS/H	Net Satış Değişim		
	XU030	7.8%	58,286,580	3.33%					
	XU050	7.3%	64,044,089	3.26%					
	XU100	6.0%	60,621,533	3.13%					
	100-X	-0.8%	-2,619,617						
1	BIZIM	142%	197,392	8.70%	1	AVISA	-231%	-123,649	-1.51%
2	SELEC	118%	973,897	-2.56%	2	ISFIN	-211%	-447,801	-5.94%
3	LOGO	60%	23,915	7.88%	3	AYGAZ	-121%	-237,322	0.34%
4	AKSA	57%	154,139	5.30%	4	OTKAR	-70%	-19,669	-3.53%
5	EREGL	56%	8,960,670	5.45%	5	CCOLA	-46%	-238,937	0.29%
6	EGEEN	54%	11,599	10.81%	6	BIMAS	-46%	-542,567	-1.19%
7	ARCLK	51%	818,659	0.47%	7	EKGYO	-45%	-22,888,213	3.57%
8	MPARK	47%	140,272	2.58%	8	ULKER	-37%	-255,362	4.22%
9	GLYHO	47%	323,146	5.36%	9	SAHOL	-36%	-2,851,888	5.95%
10	AKBNK	44%	19,853,590	8.45%	10	CUSAN	-34%	-175,917	2.23%

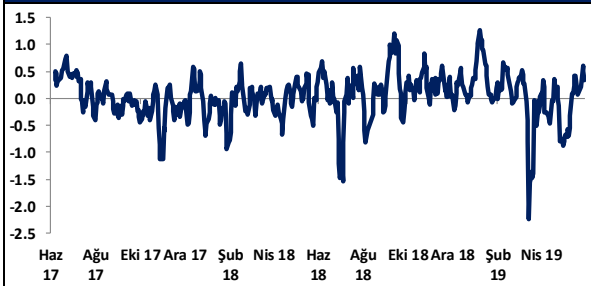
NA/H ve NS/H son 1 haftaya ait net yabancı alış/satış adedinin son bir aylık ortalama günlük işlem adedine oranı

### Haftalık

Net A-S / Kademeye Oranına göre İlk 10				Net A-S / Kademeye Oranına göre Son 10					
#	Hisse	NA/K	Net Alış Değişim	#	Hisse	NS/K	Net Satış Değişim		
	XU030	7.8%	58,286,580	3.33%					
	XU050	7.3%	64,044,089	3.26%					
	XU100	6.0%	60,621,533	3.13%					
	100-X	-0.8%	-2,619,617						
1	AKBNK	140 x	19,774,101	8.45%	1	GSRAY	-84 x	-384,172	-6.67%
2	ISCTR	114 x	10,655,159	-0.39%	2	AVISA	-77 x	-60,976	-1.51%
3	EREGL	94 x	7,507,530	5.45%	3	SAHOL	-71 x	-2,885,892	5.95%
4	YKBNK	92 x	23,820,912	8.67%	4	TKFEN	-70 x	-439,379	2.60%
5	SELEC	77 x	993,414	-2.56%	5	PGSUS	-69 x	-367,664	7.08%
6	SOKM	65 x	294,292	-2.16%	6	TTKOM	-66 x	-1,411,927	3.55%
7	ARCLK	50 x	818,659	0.47%	7	ODAS	-60 x	-250,051	8.80%
8	SISE	50 x	2,144,568	-2.42%	8	BIMAS	-49 x	-551,567	-1.19%
9	FENER	38 x	63,725	3.23%	9	HALKB	-45 x	-3,361,002	1.68%
10	GARAN	34 x	6,974,826	3.79%	10	VESTL	-40 x	-970,088	-1.22%

NA/K ve NS/K son güne ait net yabancı alış/satış adedinin ortalama kademede hisse adedine oranı

### HAFTALIK Kümülatif Net Yabancı Para G/Ç - mlr TL\*



### AYLIK Kümülatif Net Yabancı Para G/Ç - mlr TL\*



\* Haftalık ve aylık net yabancı para girişi / çıkışı tutarları, verileri derlediğimiz kurumların geriye doğru 5 ve 22 işlem gününe ait net alım - satım toplamı üzerinden hesaplanmaktadır. Veriler, fiyat değişimlerinden arındırılmamış TL bazlı nominal alım - satım toplamlarını göstermektedir.

## BIST'te Yabancı Kurum İşlemleri Analizi

### Tutara Göre İlk ve Son 10 - Günlük

Günlük - 11/06/2019							
Net para girişine göre ilk 10			Net para çıkışına göre ilk 10				
#	Hisse	Adet	Tutar	#	Hisse	Adet	Tutar
1	AKBNK	2,830,832	18,173,941	1	THYAO	-3,824,853	-49,417,107
2	EREGL	2,018,427	15,622,621	2	ASELS	-652,019	-12,023,239
3	TUPRS	68,602	8,506,700	3	BIMAS	-125,418	-9,857,828
4	ARCLK	454,138	7,838,422	4	PETKM	-1,813,400	-9,012,596
5	ULKER	168,706	3,294,837	5	KOZAL	-86,032	-4,224,190
6	EGEEN	5,250	2,561,495	6	TCELL	-336,534	-4,149,466
7	SISE	469,552	2,460,450	7	VAKBN	-994,191	-3,837,577
8	GARAN	260,762	2,140,852	8	SAHOL	-476,583	-3,817,428
9	KOZAA	235,622	1,774,232	9	KCHOL	-187,364	-3,087,766
10	ENJSA	263,746	1,424,227	10	TTKOM	-617,036	-2,881,556

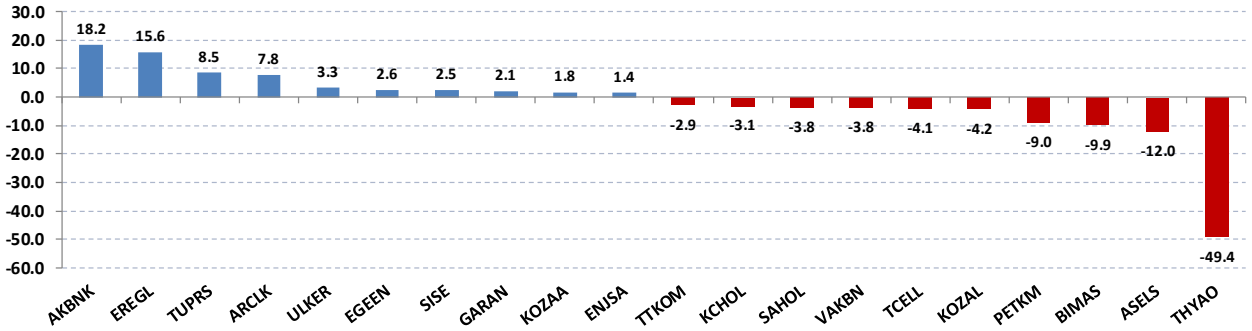
Net parasal büyüklük (tutar) bazında günlük olarak en fazla alınan ve en fazla satılan hisse senetleri

### Tutara Göre İlk ve Son 10 - Haftalık

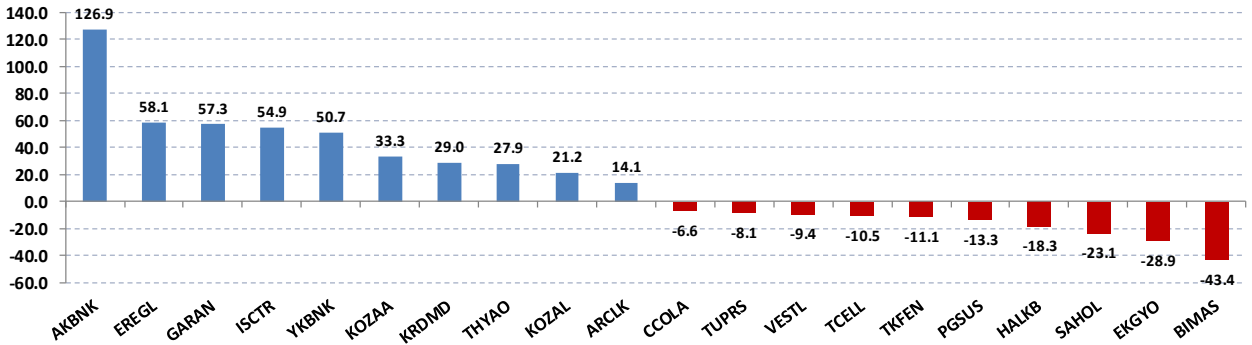
Haftalık							
Net para girişine göre ilk 10				Net para çıkışına göre ilk 10			
#	Hisse	Adet	Tutar	#	Hisse	Adet	Tutar
1	AKBNK	19,774,101	126,949,731	1	BIMAS	-551,567	-43,353,157
2	EREGL	7,507,530	58,108,282	2	EKGYO	-24,878,134	-28,858,636
3	GARAN	6,974,826	57,263,321	3	SAHOL	-2,885,892	-23,115,997
4	ISCTR	10,655,159	54,874,071	4	HALKB	-3,361,002	-18,317,459
5	YKBNK	23,820,912	50,738,542	5	PGSUS	-367,664	-13,346,199
6	KOZAA	4,415,735	33,250,488	6	TKFEN	-439,379	-11,116,278
7	KRDMD	12,663,376	28,999,131	7	TCELL	-852,994	-10,517,412
8	THYAO	2,157,503	27,874,935	8	VESTL	-970,088	-9,390,451
9	KOZAL	432,562	21,238,788	9	TUPRS	-65,624	-8,137,400
10	ARCLK	818,659	14,130,052	10	CCOLA	-238,937	-6,642,436

Net parasal büyüklük (tutar) bazında haftalık olarak en fazla alınan ve en fazla satılan hisse senetleri

### Günlük net para giriş - çıkışı (milyon TL, ilk ve son 10 hisse)



### Haftalık net para giriş - çıkışı (milyon TL, ilk ve son 10 hisse)



## Künye

### Yatırım Danışmanlığı ve Bireysel Portföy Yönetimi

Gökçe ARSLAN

Müdür

[garslan@halkyatirim.com.tr](mailto:garslan@halkyatirim.com.tr)

+90 212 314 81 79

Serhan YENİGÜN

Yönetmen

[syenigun@halkyatirim.com.tr](mailto:syenigun@halkyatirim.com.tr)

+90 212 314 87 29

Mehmet Gökhan DELİOĞLU

Yönetmen

[gdelioglu@halkyatirim.com.tr](mailto:gdelioglu@halkyatirim.com.tr)

+90 212 314 81 32

Kübra ŞAHİNKAYASI

Uzman

[ksahinkayasi@halkyatirim.com.tr](mailto:ksahinkayasi@halkyatirim.com.tr)

+90 212 314 81 44

Nida ARMAĞAN

Uzman Yardımcısı

[narmagan@halkyatirim.com.tr](mailto:narmagan@halkyatirim.com.tr)

+90 212 314 82 84

## ÇEKİNCE

"Yatırım Danışmanlığı" hizmeti; aracı kurumlar, portföy yönetim şirketleri, mevduat kabul etmeyen bankalar ile müşteri arasında imzalanacak Yatırım Danışmanlığı sözleşmesi çerçevesinde sunulmaktadır. Burada yer alan bilgi, yorum ve tavsiyeleri, kişilerin yerinde testi ile belirlediği risk seviyeleri dikkate alınarak, Halk Yatırım Yatırım Danışmanlığı ve Araştırma birimi nezdinde güvenilir olduğuna inanılan bilgi kaynaklarından yararlanarak hazırlanmakta ve kişiye özel sunulmaktadır. Verilen bu tavsiyeler mali durumunuz ile risk ve getiri tercihlerinize uygun olmayabilir. Bu nedenle, risk yapınıza uygun olmayan şekilde sadece burada yer alan bilgilere dayanılarak yatırım kararı verilmesi beklentilerinize uygun sonuçlar doğurmayabilir. Size özel olarak tahsis edilen Yatırım Danışmanınız ile irtibata geçmeniz ve mali durumunuz ve risk seviyelerinize uygun kararları birlikte almanız tavsiye edilir.

Veri ve grafikler güvenilirliğine inandığımız güvenilir kaynaklardan derlenmiş olup, yapılan yorumlar sadece HALK YATIRIM MENKUL DEĞERLER A.Ş. Yatırım Danışmanlığı'nın beklentilerini yansıtmaktadır. Bu bilgiler ışığında yapılan ve yapılacak olan ileriye dönük yatırımların sonuçlarından Şirketimiz hiçbir şekilde sorumlu tutulamaz. Ayrıca, Halk Yatırım Menkul Kıymetler A.Ş.'nin yazılı izni olmadıkça içeriği kısmen ya da tamamen üçüncü kişilerce hiç bir şekil ve ortamda yayımlanamaz, iktisap edilemez, alıntı yapılamaz, kullanılamaz. İletim, gönderilen kişiye özel ve münhasırdır. İlave olarak, bu raporun gönderildiği ve yukarıdaki açıklamalarımız doğrultusunda kullanıldığı ülkelerdeki yasal düzenlemelerden kaynaklı tüm talep ve dava haklarımız saklıdır.

Uyarı Notu: Bu e-posta'nın içerdiği bilgiler (ekleri dahil olmak üzere) gizlidir. Onayımız olmaksızın üçüncü kişilere açıklanamaz. Bu mesajın gönderilmek istendiği kişi değilseniz, lütfen mesajı sisteminizden derhal siliniz. Halk Yatırım Menkul Değerler A.Ş. bu mesajın içerdiği bilgilerin doğruluğu veya eksiksiz olduğu konusunda bir garanti vermemektedir. Bu nedenle bilgilerin ne şekilde olursa olsun, içeriğinden, iletilmesinden, alınmasından, saklanmasından sorumlu değildir. Bu mesajın içeriği yazarına ait olup, Halk Yatırım Menkul Değerler A.Ş.'nin görüşlerini içermeyebilir.