

## BIST'te Yabancı Kurum İşlemleri Analizi

"Borsa İstanbul'da ağırlıklı olarak yabancı kurumsal yatırımcı işlemlerine aracılık eden kurumlardan derlediğimiz verilere göre 30 Mayıs tarihinde bu kurumlar toplam 1.062 milyon TL alım, 947 milyon TL satım ile **"net 115 milyon TL alış"** gerçekleştirdi. Hacim ve kademelere göre alım tarafında **TTKOM, ISCTR, YKBNK, ODAS, SOKM** dikkat çekerken en çok satılan hisselerde ise **AEFES, PGSUS, BIMAS, ICBCT, TAVHL** öne çıkıyor.

Haftalık kümülatif para girişi **"net 424 milyon TL"** olurken, son bir aylık kümülatif rakamlarda ise **"net 1.112 milyon TL"** para çıkışı görülüyor."

BIST'te işlem gören şirketlerde gerçekleşen net alım ve net satım miktarlarının ortalama günlük işlem miktarlarına göre sıralı listesini (ilk 10 ve son 10 hisse) aşağıda görebilirsiniz:

BIST'te işlem gören şirketlerde gerçekleşen net alım ve net satım miktarlarının kademelerde bekleyen emir miktarına göre sıralı listesini (ilk 10 ve son 10 hisse) aşağıda görebilirsiniz:

### Hacime Göre İlk ve Son 10

Günlük - 30/05/2019				Günlük - 30/05/2019					
Net A-S / Hacim Oranına göre İlk 10				Net A-S / Hacim Oranına göre Son 10					
#	Hisse	NA/H	Net Alış Değişim	#	Hisse	NS/H	Net Satış Değişim		
	XU030	3.3%	23,100,534	3.31%					
	XU050	3.3%	27,560,141	3.30%					
	XU100	2.7%	27,879,128	3.24%					
	100-X	-0.7%	-2,577,825						
1	TTKOM	26%	7,138,898	5.87%	1	LOGO	-103%	-49,641	0.75%
2	AYGAZ	22%	45,693	3.01%	2	AEFES	-61%	-235,717	6.56%
3	MPARK	22%	62,279	1.73%	3	ISFIN	-42%	-83,179	5.21%
4	ISCTR	21%	7,563,048	5.30%	4	BIMAS	-30%	-352,291	3.58%
5	MAVI	19%	34,767	3.10%	5	PGSUS	-29%	-376,628	7.41%
6	FROTO	16%	58,950	3.10%	6	EKGYO	-25%	-11,134,188	3.70%
7	YKBNK	15%	10,071,725	4.26%	7	AVISA	-23%	-6,768	1.53%
8	ODAS	14%	1,214,946	6.84%	8	ICBCT	-16%	-554,780	15.47%
9	DOHOL	13%	1,831,781	2.88%	9	GLYHO	-15%	-119,774	3.32%
10	SOKM	13%	95,102	6.80%	10	TAVHL	-15%	-206,930	1.39%

NA/H ve NS/H son güne ait net yabancı alış/satış adedinin son bir aylık ortalama günlük işlem adedine oranı

### Kademelere Göre İlk ve Son 10

Günlük - 30/05/2019				Günlük - 30/05/2019					
Net A-S / Kademe Oranına göre İlk 10				Net A-S / Kademe Oranına göre Son 10					
#	Hisse	NA/K	Net Alış Değişim	#	Hisse	NS/K	Net Satış Değişim		
	XU030	3.3%	23,100,534	3.31%					
	XU050	3.3%	27,560,141	3.30%					
	XU100	2.7%	27,879,128	3.24%					
	100-X	-0.7%	-2,577,825						
1	TTKOM	333 x	7,138,898	5.87%	1	PGSUS	-71 x	-376,628	7.41%
2	ODAS	291 x	1,214,946	6.84%	2	TAVHL	-53 x	-206,930	1.39%
3	ISCTR	81 x	7,563,048	5.30%	3	AEFES	-46 x	-235,717	6.56%
4	TUPRS	43 x	107,385	4.03%	4	ICBCT	-36 x	-554,780	15.47%
5	YKBNK	39 x	10,071,725	4.26%	5	BIMAS	-31 x	-352,291	3.58%
6	ASELS	29 x	228,758	3.80%	6	KCHOL	-30 x	-374,442	3.63%
7	GSRAY	25 x	113,954	4.17%	7	VESTL	-30 x	-716,718	-0.31%
8	VAKBN	24 x	1,911,483	4.56%	8	TCELL	-27 x	-906,503	1.21%
9	SOKM	21 x	95,102	6.80%	9	EREGL	-24 x	-1,943,788	1.24%
10	ALARK	20 x	680,058	1.87%	10	TKFEN	-14 x	-87,174	-0.56%

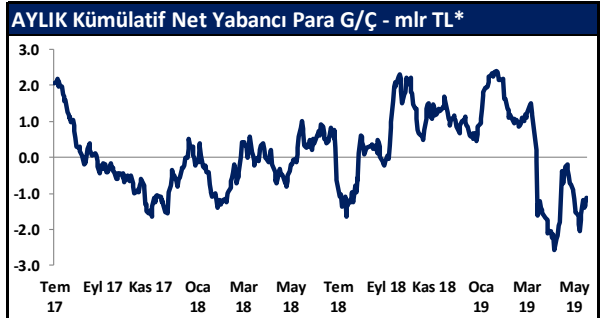
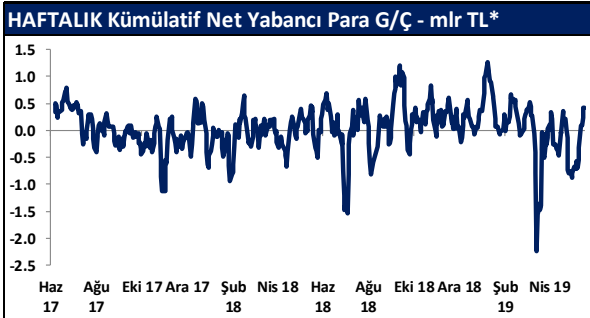
NA/K ve NS/K son güne ait net yabancı alış/satış adedinin ortalama kademede hisse adedine oranı

Haftalık				Haftalık					
Net A-S / Hacim Oranına göre İlk 10				Net A-S / Hacim Oranına göre Son 10					
#	Hisse	NA/H	Net Alış Değişim	#	Hisse	NS/H	Net Satış Değişim		
	XU030	6.4%	45,700,581	6.29%					
	XU050	5.7%	48,065,724	6.48%					
	XU100	4.4%	45,697,580	6.40%					
	100-X	-2.6%	-9,449,573						
1	AKSA	125%	341,574	6.13%	1	ANSGR	-485%	-2,089,116	-0.50%
2	MPARK	107%	299,199	19.50%	2	ANHYT	-436%	-810,449	3.43%
3	SELEC	85%	614,602	11.67%	3	AGHOL	-209%	-1,643,380	4.32%
4	ARCLK	65%	1,120,062	9.08%	4	ISFIN	-145%	-288,500	4.12%
5	MAVI	58%	108,537	5.28%	5	LOGO	-108%	-52,304	9.65%
6	AVISA	52%	15,053	1.53%	6	ANELE	-93%	-584,315	4.52%
7	TTKOM	44%	12,044,699	10.27%	7	TTRAK	-83%	-165,697	8.51%
8	AKENR	39%	740,071	13.04%	8	EKGYO	-82%	-36,549,778	3.70%
9	ISCTR	37%	13,661,866	6.38%	9	CRDFA	-73%	-213,145	6.32%
10	SISE	36%	2,379,845	8.27%	10	BIMAS	-66%	-790,043	6.35%

NA/H ve NS/H son 1 haftaya ait net yabancı alış/satış adedinin son bir aylık ortalama günlük işlem adedine oranı

Haftalık				Haftalık					
Net A-S / Kademe Oranına göre İlk 10				Net A-S / Kademe Oranına göre Son 10					
#	Hisse	NA/K	Net Alış Değişim	#	Hisse	NS/K	Net Satış Değişim		
	XU030	6.4%	45,700,581	6.29%					
	XU050	5.7%	48,065,724	6.48%					
	XU100	4.4%	45,697,580	6.40%					
	100-X	-2.6%	-9,449,573						
1	TTKOM	561 x	12,044,699	10.27%	1	AGHOL	-595 x	-1,643,380	4.32%
2	ODAS	314 x	1,309,197	7.76%	2	TAVHL	-207 x	-811,278	8.97%
3	ASELS	162 x	1,270,508	7.64%	3	ANSGR	-161 x	-2,089,116	-0.50%
4	ISCTR	147 x	13,661,866	6.38%	4	KCHOL	-134 x	-1,681,713	7.74%
5	GARAN	121 x	24,887,019	10.63%	5	VESTL	-115 x	-2,782,112	4.03%
6	VAKBN	113 x	9,117,377	7.62%	6	HALKB	-108 x	-8,015,211	4.08%
7	TUPRS	106 x	264,376	4.92%	7	TCELL	-108 x	-3,674,254	2.01%
8	ARCLK	68 x	1,120,062	9.08%	8	ANHYT	-79 x	-810,449	3.43%
9	AKSA	61 x	341,574	6.13%	9	SODA	-76 x	-2,186,879	-1.35%
10	SISE	55 x	2,379,845	8.27%	10	BIMAS	-74 x	-840,040	6.35%

NA/K ve NS/K son güne ait net yabancı alış/satış adedinin ortalama kademede hisse adedine oranı



\* Haftalık ve aylık net yabancı para giriş / çıkış tutarları, verileri derlediğimiz kurumların geriye doğru 5 ve 22 işlem gününe ait net alım - satım toplamı üzerinden hesaplanmaktadır. Veriler, fiyat değişimlerinden arındırılmamış TL bazlı nominal alım - satım toplamını göstermektedir.

## BIST'te Yabancı Kurum İşlemleri Analizi

### Tutara Göre İlk ve Son 10 - Günlük

Günlük - 30/05/2019							
Net para girişine göre ilk 10			Net para çıkışına göre ilk 10				
#	Hisse	Adet	Tutar	#	Hisse	Adet	Tutar
1	ISCTR	7,563,048	39,100,957	1	BIMAS	-352,291	-28,024,774
2	GARAN	3,895,000	30,809,448	2	THYAO	-1,363,606	-16,976,896
3	TTKOM	7,138,898	32,196,429	3	EREGL	-1,943,788	-14,267,401
4	YKBNK	10,071,725	19,740,581	4	EKGYO	-11,134,188	-12,470,291
5	KOZAA	2,580,855	18,091,797	5	PGSUS	-376,628	-12,767,702
6	TUPRS	107,385	13,294,290	6	TCELL	-906,503	-10,597,022
7	PETKM	2,585,546	12,333,053	7	VESTL	-716,718	-7,023,835
8	AKBNK	1,654,514	9,794,725	8	KCHOL	-374,442	-5,991,064
9	KOZAL	174,435	8,236,838	9	TAVHL	-206,930	-5,127,715
10	VAKBN	1,911,483	7,015,144	10	HALKB	-924,625	-4,955,990

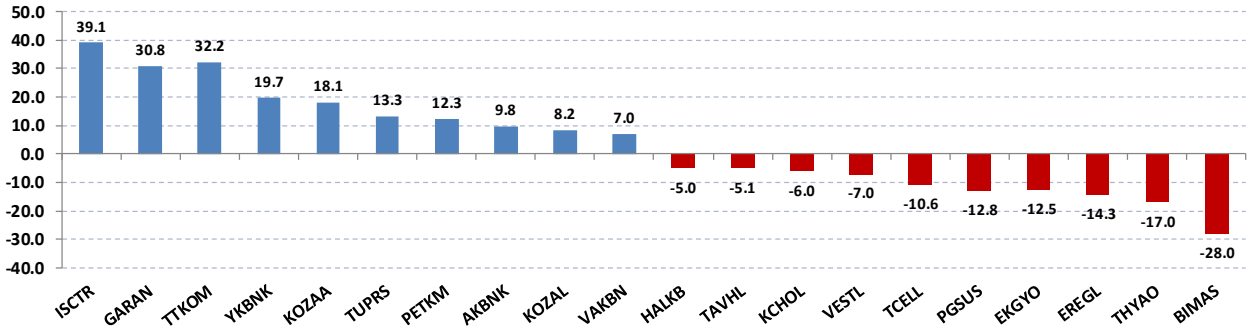
Net parasal büyüklük (tutar) bazında günlük olarak en fazla alınan ve en fazla satılan hisse senetleri

### Tutara Göre İlk ve Son 10 - Haftalık

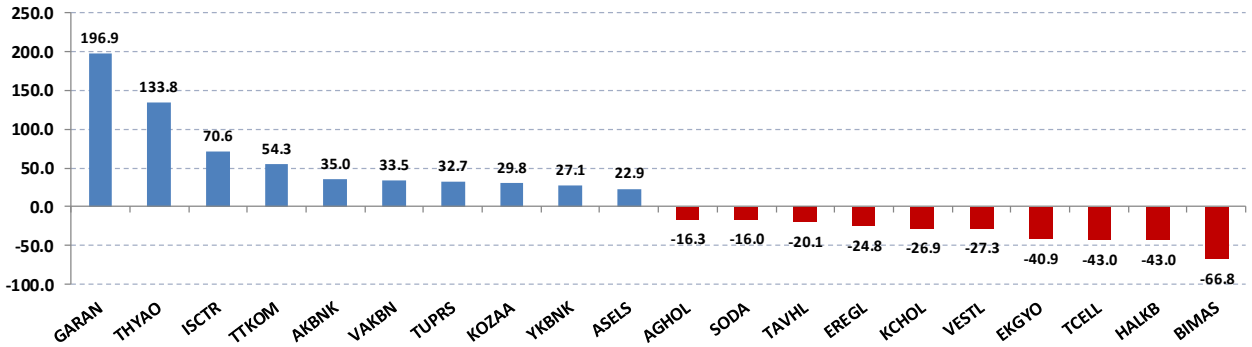
Haftalık							
Net para girişine göre ilk 10				Net para çıkışına göre ilk 10			
#	Hisse	Adet	Tutar	#	Hisse	Adet	Tutar
1	GARAN	24,887,019	196,856,324	1	BIMAS	-840,040	-66,825,156
2	THYAO	10,747,051	133,800,790	2	HALKB	-8,015,211	-42,961,534
3	ISCTR	13,661,866	70,631,848	3	TCELL	-3,674,254	-42,952,029
4	TTKOM	12,044,699	54,321,594	4	EKGYO	-36,549,778	-40,935,751
5	AKBNK	5,914,436	35,013,461	5	VESTL	-2,782,112	-27,264,694
6	VAKBN	9,117,377	33,460,775	6	KCHOL	-1,681,713	-26,907,415
7	TUPRS	264,376	32,729,691	7	EREGL	-3,382,194	-24,825,308
8	KOZAA	4,253,662	29,818,167	8	TAVHL	-811,278	-20,103,461
9	YKBNK	13,809,663	27,066,939	9	SODA	-2,186,879	-16,007,953
10	ASELS	1,270,508	22,907,265	10	AGHOL	-1,643,380	-16,269,461

Net parasal büyüklük (tutar) bazında haftalık olarak en fazla alınan ve en fazla satılan hisse senetleri

### Günlük net para giriş - çıkışı (milyon TL, ilk ve son 10 hisse)



### Haftalık net para giriş - çıkışı (milyon TL, ilk ve son 10 hisse)



## Künye

### Yatırım Danışmanlığı ve Bireysel Portföy Yönetimi

Gökçe ARSLAN

Müdür

[garslan@halkyatirim.com.tr](mailto:garslan@halkyatirim.com.tr)

+90 212 314 81 79

Serhan YENİGÜN

Yönetmen

[syenigun@halkyatirim.com.tr](mailto:syenigun@halkyatirim.com.tr)

+90 212 314 87 29

Mehmet Gökhan DELİOĞLU

Yönetmen

[gdelioglu@halkyatirim.com.tr](mailto:gdelioglu@halkyatirim.com.tr)

+90 212 314 81 32

Haldun NİGİZ

Yönetmen

[hnigiz@halkyatirim.com.tr](mailto:hnigiz@halkyatirim.com.tr)

+90 212 314 82 53

Gülin Yılmaz

Yönetmen

[gulin.yilmaz@halkyatirim.com.tr](mailto:gulin.yilmaz@halkyatirim.com.tr)

+90 212 314 82 95

Kübra ŞAHİNKAYASI

Uzman Yardımcısı

[ksahinkayasi@halkyatirim.com.tr](mailto:ksahinkayasi@halkyatirim.com.tr)

+90 212 314 81 44

Nida ARMAĞAN

Uzman Yardımcısı

[narmagan@halkyatirim.com.tr](mailto:narmagan@halkyatirim.com.tr)

+90 212 314 82 84

## ÇEKİNCE

“Yatırım Danışmanlığı” hizmeti; aracı kurumlar, portföy yönetim şirketleri, mevduat kabul etmeyen bankalar ile müşteri arasında imzalanacak Yatırım Danışmanlığı sözleşmesi çerçevesinde sunulmaktadır. Burada yer alan bilgi, yorum ve tavsiyeleri, kişilerin yerinde testi ile belirlediği risk seviyeleri dikkate alınarak, Halk Yatırım Yatırım Danışmanlığı ve Araştırma birimi nezdinde güvenilir olduğuna inanılan bilgi kaynaklarından yararlanarak hazırlanmakta ve kişiye özel sunulmaktadır. Verilen bu tavsiyeler mali durumunuz ile risk ve getiri tercihlerinize uygun olmayabilir. Bu nedenle, risk yapınıza uygun olmayan şekilde sadece burada yer alan bilgilere dayanılarak yatırım kararı verilmesi beklentilerinize uygun sonuçlar doğurmayabilir. Size özel olarak tahsis edilen Yatırım Danışmanınız ile irtibata geçmeniz ve mali durumunuz ve risk seviyelerinize uygun kararları birlikte almanız tavsiye edilir.

Veri ve grafikler güvenilirliğine inandığımız güvenilir kaynaklardan derlenmiş olup, yapılan yorumlar sadece HALK YATIRIM MENKUL DEĞERLER A.Ş. Yatırım Danışmanlığı'nın beklentilerini yansıtmaktadır. Bu bilgiler ışığında yapılan ve yapılacak olan ileriye dönük yatırımların sonuçlarından Şirketimiz hiçbir şekilde sorumlu tutulamaz. Ayrıca, Halk Yatırım Menkul Kıymetler A.Ş.'nin yazılı izni olmadıkça içeriği kısmen ya da tamamen üçüncü kişilerce hiç bir şekil ve ortamda yayımlanamaz, iktisap edilemez, alıntı yapılamaz, kullanılamaz. İlet, gönderilen kişiye özel ve münhasırdır. İlave olarak, bu raporun gönderildiği ve yukarıdaki açıklamalarımız doğrultusunda kullanıldığı ülkelerdeki yasal düzenlemelerden kaynaklı tüm talep ve dava haklarımız saklıdır.

Uyarı Notu: Bu e-posta'nın içerdiği bilgiler (ekleri dahil olmak üzere) gizlidir. Onayımız olmaksızın üçüncü kişilere açıklanamaz. Bu mesajın gönderilmek istendiği kişi değilseniz, lütfen mesajı sisteminizden derhal siliniz. Halk Yatırım Menkul Değerler A.Ş. bu mesajın içerdiği bilgilerin doğruluğu veya eksiksiz olduğu konusunda bir garanti vermemektedir. Bu nedenle bilgilerin ne şekilde olursa olsun, içeriğinden, iletilmesinden, alınmasından, saklanmasından sorumlu değildir. Bu mesajın içeriği yazarına ait olup, Halk Yatırım Menkul Değerler A.Ş.'nin görüşlerini içermeyebilir.