

## BIST'te Yabancı Kurum İşlemleri Analizi

Borsa İstanbul'da ağırlıklı olarak yabancı kurumsal yatırımcı işlemlerine aracılık eden kurumlardan derlediğimiz verilere göre 28 Mart tarihinde bu kurumlar toplam 2.660 milyon TL alım, 2.351 milyon TL satım ile **"net 308 milyon TL alış"** gerçekleştirdi. Hacim ve kademelere göre alım tarafında **SAHOL, AKBNK, TCELL, TAVHL, EREGL, KCHOL** dikkat çekerken en çok satılan hisselerde ise **VAKBN, THYAO, CIMS, AEFES, SOKM, ISCTR** öne çıkıyor.

Haftalık kümülatif para çıkışı **"net 1.564 milyon TL"** olurken, son bir aylık kümülatif rakamlarda ise **"net 1.292 milyon TL"** para çıkışı görülüyor.

BIST'te işlem gören şirketlerde gerçekleşen net alım ve net satım miktarlarının ortalama günlük işlem miktarlarına göre sıralı listesini (ilk 10 ve son 10 hisse) aşağıda görebilirsiniz:

BIST'te işlem gören şirketlerde gerçekleşen net alım ve net satım miktarlarının kademelerde bekleyen emir miktarına göre sıralı listesini (ilk 10 ve son 10 hisse) aşağıda görebilirsiniz:

### Hacime Göre İlk ve Son 10

Günlük - 28/03/2019				Günlük - 28/03/2019					
Net A-S / Hacim Oranına göre İlk 10				Net A-S / Hacim Oranına göre Son 10					
#	Hisse	NA/H	Net Alış Değişim	#	Hisse	NS/H	Net Satış Değişim		
	XU030	3.9%	41,545,782	0.35%					
	XU050	3.8%	45,717,194	0.36%					
	XU100	3.3%	45,950,728	0.29%					
	100-X	-0.2%	-1,270,069						
1	ANSGR	79%	85,860	-1.25%	1	DOCO	-61%	-1,924	3.05%
2	SISE	58%	4,195,999	-1.05%	2	VAKBN	-51%	-22,537,878	0.23%
3	SAHOL	53%	4,347,381	2.57%	3	AKGRT	-33%	-257,621	-3.52%
4	AKBNK	51%	35,830,029	7.41%	4	ALKIM	-25%	-7,677	-1.94%
5	ULKER	48%	417,273	2.15%	5	THYAO	-20%	-17,263,700	-1.02%
6	TCELL	45%	4,979,657	1.84%	6	CIMS	-20%	-128,738	-1.05%
7	TAVHL	39%	659,240	-2.98%	7	AEFES	-18%	-74,122	-3.68%
8	EREG	35%	8,453,629	3.74%	8	SOKM	-17%	-139,906	3.88%
9	KCHOL	35%	1,622,798	-0.31%	9	CEMTS	-17%	-139,510	0.37%
10	BIMAS	25%	393,618	-0.33%	10	ISCTR	-17%	-8,284,248	0.93%

NA/H ve NS/H son güne ait net yabancı alış/satış adedinin son bir aylık ortalama günlük işlem adedine oranı

### Kademelere Göre İlk ve Son 10

Günlük - 28/03/2019				Günlük - 28/03/2019					
Net A-S / Kademeye Oranına göre İlk 10				Net A-S / Kademeye Oranına göre Son 10					
#	Hisse	NA/K	Net Alış Değişim	#	Hisse	NS/K	Net Satış Değişim		
	XU030	3.9%	41,545,782	0.35%					
	XU050	3.8%	45,717,194	0.36%					
	XU100	3.3%	45,950,728	0.29%					
	100-X	-0.2%	-1,270,069						
1	AKBNK	253 x	35,830,029	7.41%	1	VAKBN	-278 x	-22,537,878	0.23%
2	TAVHL	168 x	659,240	-2.98%	2	ISCTR	-89 x	-8,284,248	0.93%
3	ASELS	167 x	1,307,752	1.99%	3	HALKB	-52 x	-3,818,159	0.48%
4	TTKOM	154 x	3,298,772	0.47%	4	THYAO	-47 x	-17,263,700	-1.02%
5	TCELL	146 x	4,979,657	1.84%	5	CIMS	-38 x	-128,738	-1.05%
6	KCHOL	129 x	1,622,798	-0.31%	6	SOKM	-31 x	-139,906	3.88%
7	TUPRS	115 x	286,209	-12.24%	7	DGATE	-17 x	-80,033	14.16%
8	SAHOL	107 x	4,347,381	2.57%	8	AEFES	-14 x	-74,122	-3.68%
9	EREG	106 x	8,453,629	3.74%	9	ISGSY	-10 x	-119,350	0.72%
10	ODAS	105 x	437,232	-0.69%	10	INDES	-10 x	-64,701	5.14%

NA/K ve NS/K son güne ait net yabancı alış/satış adedinin ortalama kademede hisse adedine oranı

### Haftalık

Net A-S / Hacim Oranına göre İlk 10				Net A-S / Hacim Oranına göre Son 10					
#	Hisse	NA/H	Net Alış Değişim	#	Hisse	NS/H	Net Satış Değişim		
	XU030	-18.5%	-195,338,610	-11.08%					
	XU050	-16.4%	-198,649,916	-10.94%					
	XU100	-14.9%	-206,804,469	-10.92%					
	100-X	-1.7%	-8,802,032						
1	MPARK	200%	748,226	-6.02%	1	ENISA	-122%	-3,948,940	-9.55%
2	ENKAI	116%	2,270,568	-6.22%	2	SAHOL	-80%	-6,611,202	-12.08%
3	LOGO	67%	56,653	-5.72%	3	TUPRS	-79%	-938,822	-16.89%
4	ULKER	66%	574,327	-12.96%	4	CIMS	-76%	-493,866	-13.55%
5	AKBNK	40%	27,719,215	-13.79%	5	VAKBN	-73%	-32,320,253	-20.22%
6	ANHYT	38%	135,281	-6.55%	6	DOCO	-67%	-2,126	-1.17%
7	ISMEN	36%	171,092	-9.35%	7	SOKM	-63%	-511,104	-2.43%
8	TAVHL	34%	574,609	-2.31%	8	CEMTS	-63%	-523,387	-9.29%
9	BAGFS	33%	47,611	-6.79%	9	TRKCM	-61%	-2,834,938	-14.29%
10	AVISA	31%	80,079	-3.79%	10	AYGAZ	-60%	-276,017	-18.51%

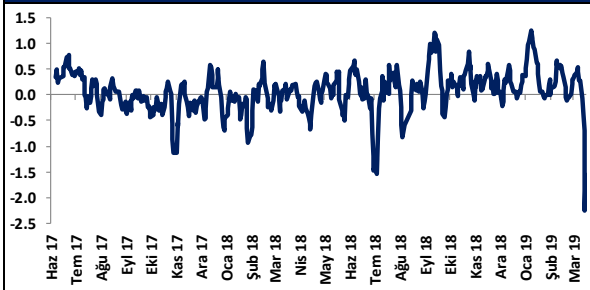
NA/H ve NS/H son 1 haftaya ait net yabancı alış/satış adedinin son bir aylık ortalama günlük işlem adedine oranı

### Haftalık

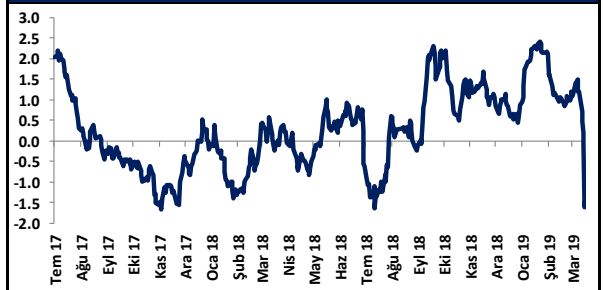
Net A-S / Kademeye Oranına göre İlk 10				Net A-S / Kademeye Oranına göre Son 10					
#	Hisse	NA/K	Net Alış Değişim	#	Hisse	NS/K	Net Satış Değişim		
	XU030	-18.5%	-195,338,610	-11.08%					
	XU050	-16.4%	-198,649,916	-10.94%					
	XU100	-14.9%	-206,804,469	-10.92%					
	100-X	-1.7%	-8,802,032						
1	TTKOM	285 x	6,122,976	-18.22%	1	ASELS	-733 x	-5,756,496	-10.25%
2	AKBNK	190 x	26,911,530	-13.79%	2	TUPRS	-378 x	-938,672	-16.89%
3	TAVHL	149 x	582,210	-2.31%	3	VAKBN	-352 x	-28,464,320	-20.22%
4	AVISA	101 x	80,079	-3.79%	4	GARAN	-236 x	-48,430,860	-18.38%
5	KCHOL	84 x	1,051,687	-12.68%	5	ODAS	-196 x	-817,187	-12.27%
6	MPARK	81 x	748,226	-6.02%	6	ISCTR	-195 x	-18,208,001	-15.18%
7	TRGYO	73 x	584,538	-6.15%	7	HALKB	-186 x	-13,780,394	-16.49%
8	ENKAI	66 x	2,270,568	-6.22%	8	PGSUS	-172 x	-912,617	-9.99%
9	ULKER	60 x	650,338	-12.96%	9	SAHOL	-162 x	-6,572,682	-12.08%
10	VESTL	40 x	968,582	-14.82%	10	CIMS	-148 x	-493,866	-13.55%

NA/K ve NS/K son güne ait net yabancı alış/satış adedinin ortalama kademede hisse adedine oranı

### HAFTALIK Kümülatif Net Yabancı Para G/Ç - mİr TL\*



### AYLIK Kümülatif Net Yabancı Para G/Ç - mİr TL\*



\* Haftalık ve aylık net yabancı para giriş / çıkış tutarları, verileri derlediğimiz kurumların geriye doğru 5 ve 22 işlem gününe ait net alım – satım toplamı üzerinden hesaplanmaktadır. Veriler, fiyat değişimlerinden arındırılmamış TL bazlı nominal alım – satım toplamlarını göstermektedir.

## BIST'te Yabancı Kurum İşlemleri Analizi

### Tutara Göre İlk ve Son 10 - Günlük

Günlük - 28/03/2019				Günlük - 28/03/2019							
Net para girişine göre ilk 10			Net para çıkışına göre ilk 10			Net para girişine göre ilk 10			Net para çıkışına göre ilk 10		
#	Hisse	Adet	Tutar	#	Hisse	Adet	Tutar	#	Hisse	Adet	Tutar
1	KOZAA	2,081,849	11,304,438	1	MAVI	-35,843	-1,339,077	1	KOZAA	2,085,266	11,322,993
2	SODA	1,018,984	7,754,472	2	ECILC	-349,343	-915,278	2	ULKER	650,338	10,828,132
3	ULKER	417,273	6,947,602	3	DOCO	-1,924	-876,575	3	OTKAR	45,042	4,580,739
4	PGSUS	158,250	4,165,131	4	CEMTS	-139,510	-763,120	4	AVOD	1,843,559	2,728,467
5	OTKAR	10,819	1,100,253	5	ALGYO	-13,389	-554,833	5	TRGYO	584,538	1,338,592
6	ODAS	437,232	625,242	6	DGATE	-80,033	-600,248	6	GSDHO	1,075,468	946,412
7	AGHOL	32,967	374,504	7	YATAS	-92,133	-468,034	7	EGEEN	1,942	859,135
8	IHLGM	404,203	323,362	8	MGROS	-33,733	-456,743	8	BRSAN	62,994	581,438
9	KARSN	197,884	290,890	9	INDES	-64,701	-449,675	9	SELEC	127,805	486,937
10	NETAS	35,338	286,945	10	ISGSY	-119,350	-335,374	10	BIKAS	325,699	442,951

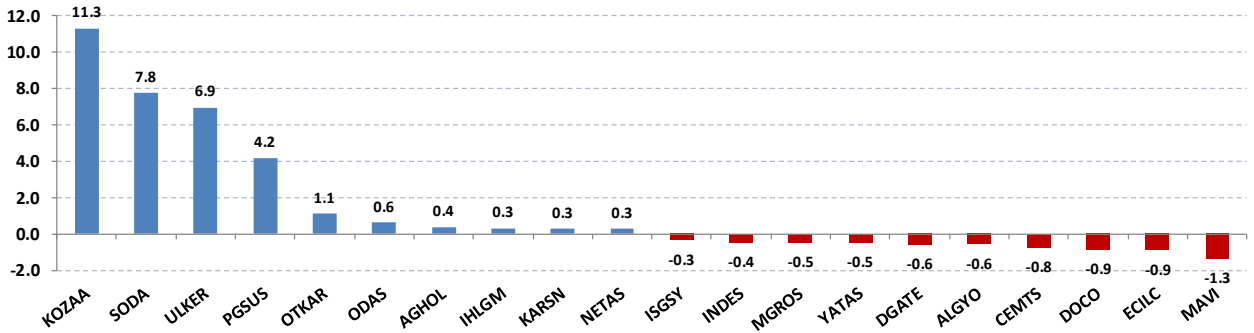
Net parasal büyüklük (tutar) bazında günlük olarak en fazla alınan ve en fazla satılan hisse senetleri

### Tutara Göre İlk ve Son 10 - Haftalık

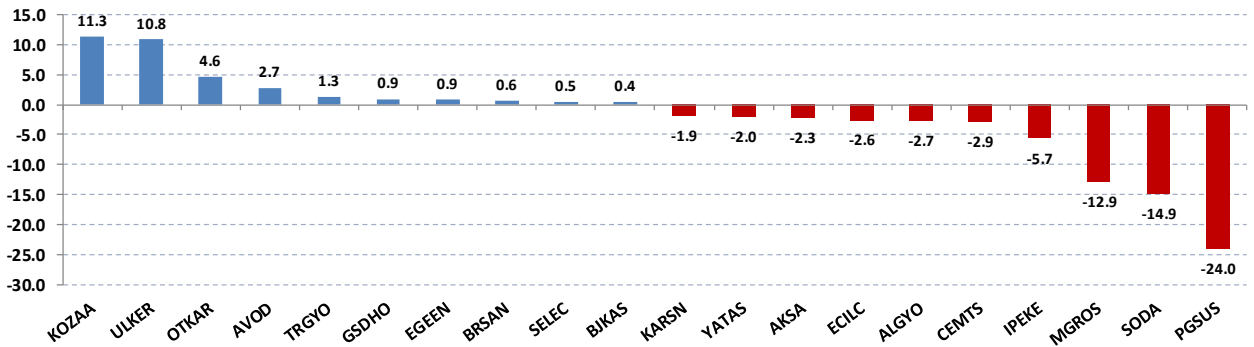
Haftalık				Haftalık							
Net para girişine göre ilk 10			Net para girişine göre ilk 10			Net para çıkışına göre ilk 10			Net para çıkışına göre ilk 10		
#	Hisse	Adet	Tutar	#	Hisse	Adet	Tutar	#	Hisse	Adet	Tutar
1	KOZAA	2,085,266	11,322,993	1	PGSUS	-912,617	-24,020,077	1	PGSUS	-912,617	-24,020,077
2	ULKER	650,338	10,828,132	2	SODA	-1,961,454	-14,926,662	2	SODA	-1,961,454	-14,926,662
3	OTKAR	45,042	4,580,739	3	MGROS	-955,128	-12,932,429	3	MGROS	-955,128	-12,932,429
4	AVOD	1,843,559	2,728,467	4	IPEKE	-1,316,622	-5,727,305	4	IPEKE	-1,316,622	-5,727,305
5	TRGYO	584,538	1,338,592	5	CEMTS	-523,387	-2,862,929	5	CEMTS	-523,387	-2,862,929
6	GSDHO	1,075,468	946,412	6	ALGYO	-66,091	-2,738,810	6	ALGYO	-66,091	-2,738,810
7	EGEEN	1,942	859,135	7	ECILC	-995,577	-2,608,412	7	ECILC	-995,577	-2,608,412
8	BRSAN	62,994	581,438	8	AKSA	-260,203	-2,289,787	8	AKSA	-260,203	-2,289,787
9	SELEC	127,805	486,937	9	YATAS	-400,283	-2,033,438	9	YATAS	-400,283	-2,033,438
10	BIKAS	325,699	442,951	10	KARSN	-1,279,811	-1,881,322	10	KARSN	-1,279,811	-1,881,322

Net parasal büyüklük (tutar) bazında haftalık olarak en fazla alınan ve en fazla satılan hisse senetleri

### Günlük net para giriş - çıkışı (milyon TL, ilk ve son 10 hisse)



### Haftalık net para giriş - çıkışı (milyon TL, ilk ve son 10 hisse)



## Künye

### Yatırım Danışmanlığı ve Bireysel Portföy Yönetimi

Gökçe ARSLAN

Müdür

[garslan@halkyatirim.com.tr](mailto:garslan@halkyatirim.com.tr)

+90 212 314 81 79

Serhan YENİGÜN

Yönetmen

[syenigun@halkyatirim.com.tr](mailto:syenigun@halkyatirim.com.tr)

+90 212 314 87 29

Mehmet Gökhan DELİOĞLU

Yönetmen

[gdelioglu@halkyatirim.com.tr](mailto:gdelioglu@halkyatirim.com.tr)

+90 212 314 81 32

Haldun NİGİZ

Yönetmen

[hnigiz@halkyatirim.com.tr](mailto:hnigiz@halkyatirim.com.tr)

+90 212 314 82 53

Gülin Yılmaz

Yönetmen

[gulin.yilmaz@halkyatirim.com.tr](mailto:gulin.yilmaz@halkyatirim.com.tr)

+90 212 314 82 95

Kübra ŞAHİNKAYASI

Uzman Yardımcısı

[ksahinkayasi@halkyatirim.com.tr](mailto:ksahinkayasi@halkyatirim.com.tr)

+90 212 314 81 44

Nida ARMAĞAN

Uzman Yardımcısı

[narmagan@halkyatirim.com.tr](mailto:narmagan@halkyatirim.com.tr)

+90 212 314 82 84

## ÇEKİNCE

“Yatırım Danışmanlığı” hizmeti; aracı kurumlar, portföy yönetim şirketleri, mevduat kabul etmeyen bankalar ile müşteri arasında imzalanacak Yatırım Danışmanlığı sözleşmesi çerçevesinde sunulmaktadır. Burada yer alan bilgi, yorum ve tavsiyeleri, kişilerin yerinde testi ile belirlediği risk seviyeleri dikkate alınarak, Halk Yatırım Yatırım Danışmanlığı ve Araştırma birimi nezdinde güvenilir olduğuna inanılan bilgi kaynaklarından yararlanarak hazırlanmakta ve kişiye özel sunulmaktadır. Verilen bu tavsiyeler mali durumunuz ile risk ve getiri tercihlerinize uygun olmayabilir. Bu nedenle, risk yapınıza uygun olmayan şekilde sadece burada yer alan bilgilere dayanılarak yatırım kararı verilmesi beklentilerinize uygun sonuçlar doğurmayabilir. Size özel olarak tahsis edilen Yatırım Danışmanınız ile irtibata geçmeniz ve mali durumunuz ve risk seviyelerinize uygun kararları birlikte almanız tavsiye edilir.

Veri ve grafikler güvenilirliğine inandığımız güvenilir kaynaklardan derlenmiş olup, yapılan yorumlar sadece HALK YATIRIM MENKUL DEĞERLER A.Ş. Yatırım Danışmanlığı'nın beklentilerini yansıtmaktadır. Bu bilgiler ışığında yapılan ve yapılacak olan ileriye dönük yatırımların sonuçlarından Şirketimiz hiçbir şekilde sorumlu tutulamaz. Ayrıca, Halk Yatırım Menkul Kıymetler A.Ş.'nin yazılı izni olmadıkça içeriği kısmen ya da tamamen üçüncü kişilerce hiç bir şekil ve ortamda yayımlanamaz, iktisap edilemez, alıntı yapılamaz, kullanılamaz. İlet, gönderilen kişiye özel ve münhasırdır. İlave olarak, bu raporun gönderildiği ve yukarıdaki açıklamalarımız doğrultusunda kullanıldığı ülkelerdeki yasal düzenlemelerden kaynaklı tüm talep ve dava haklarımız saklıdır.

Uyarı Notu: Bu e-posta'nın içerdiği bilgiler (ekleri dahil olmak üzere) gizlidir. Onayımız olmaksızın üçüncü kişilere açıklanamaz. Bu mesajın gönderilmek istendiği kişi değilseniz, lütfen mesajı sisteminizden derhal siliniz. Halk Yatırım Menkul Değerler A.Ş. bu mesajın içerdiği bilgilerin doğruluğu veya eksiksiz olduğu konusunda bir garanti vermemektedir. Bu nedenle bilgilerin ne şekilde olursa olsun, içeriğinden, iletilmesinden, alınmasından, saklanmasından sorumlu değildir. Bu mesajın içeriği yazarına ait olup, Halk Yatırım Menkul Değerler A.Ş.'nin görüşlerini içermeyebilir.