

## BIST'te Yabancı Kurum İşlemleri Analizi

Borsa İstanbul'da ağırlıklı olarak yabancı kurumsal yatırımcı işlemlerine aracılık eden kurumlardan derlediğimiz verilere göre 14 Mart tarihinde bu kurumlar toplam 1.007 milyon TL alım, 900 milyon TL satım ile **"net 107 milyon TL alış"** gerçekleştirdi. Hacim ve kademelere göre alım tarafında **ENKAI, AEFES, SOKM, EKGYO, KCHOL** dikkat çekerken en çok satılan hisselerde ise **TTRAK, TOASO, BIMAS, ARCLK, TAVHL, ISGSY, MGROS** öne çıkıyor.

Haftalık kümülatif para girişi **"net 380 milyon TL"** olurken, son bir aylık kümülatif rakamlarda ise **"net 1.178 milyon TL"** para girişi görülüyor.

BIST'te işlem gören şirketlerde gerçekleşen net alım ve net satım miktarlarının ortalama günlük işlem miktarlarına göre sıralı listesini (ilk 10 ve son 10 hisse) aşağıda görebilirsiniz:

BIST'te işlem gören şirketlerde gerçekleşen net alım ve net satım miktarlarının kademelerde bekleyen emir miktarına göre sıralı listesini (ilk 10 ve son 10 hisse) aşağıda görebilirsiniz:

### Hacime Göre İlk ve Son 10

Günlük - 14/03/2019				Günlük - 14/03/2019					
Net A-S / Hacim Oranına göre İlk 10				Net A-S / Hacim Oranına göre Son 10					
#	Hisse	NA/H	Net Alış Değişim	#	Hisse	NS/H	Net Satış Değişim		
	XU030	3.4%	28,275,324	0.17%					
	XU050	3.0%	30,181,044	0.18%					
	XU100	2.7%	33,059,723	0.23%					
	100-X	-0.1%	-463,526						
1	ENKAI	59%	835,611	0.81%	1	PNSUT	-33%	-60,189	2.65%
2	AEFES	42%	149,921	0.10%	2	TTRAK	-28%	-96,989	-0.31%
3	SOKM	27%	247,806	-0.65%	3	CCOLA	-23%	-90,362	-2.62%
4	EKGYO	20%	14,559,602	5.10%	4	TOASO	-22%	-216,578	0.89%
5	GSDHO	16%	1,162,181	3.81%	5	BIMAS	-16%	-174,762	-1.85%
6	AKGRT	15%	106,878	2.53%	6	ARCLK	-16%	-295,765	3.50%
7	FROTO	11%	41,008	1.22%	7	TAVHL	-16%	-217,626	-0.86%
8	KCHOL	10%	371,156	-0.39%	8	ISGSY	-15%	-2,608,071	8.20%
9	CLEBI	10%	8,842	4.03%	9	MGROS	-12%	-193,832	1.06%
10	AYGAZ	10%	46,024	3.17%	10	AGHOL	-12%	-30,150	-0.79%

NA/H ve NS/H son güne ait net yabancı alış/satış adedinin son bir aylık ortalama günlük işlem adedine oranı

### Kademelere Göre İlk ve Son 10

Günlük - 14/03/2019				Günlük - 14/03/2019					
Net A-S / Kademeye Oranına göre İlk 10				Net A-S / Kademeye Oranına göre Son 10					
#	Hisse	NA/K	Net Alış Değişim	#	Hisse	NS/K	Net Satış Değişim		
	XU030	3.4%	28,275,324	0.17%					
	XU050	3.0%	30,181,044	0.18%					
	XU100	2.7%	33,059,723	0.23%					
	100-X	-0.1%	-463,526						
1	ODAS	164 x	685,989	0.00%	1	ISGSY	-229 x	-2,608,071	8.20%
2	VESTL	60 x	1,453,837	1.87%	2	TAVHL	-56 x	-217,626	-0.86%
3	SOKM	55 x	247,806	-0.65%	3	TUPRS	-37 x	-91,597	-1.39%
4	ASELS	31 x	243,820	1.50%	4	TOASO	-33 x	-216,578	0.89%
5	KCHOL	30 x	371,156	-0.39%	5	TTKOM	-30 x	-638,245	-0.76%
6	AEFES	29 x	149,921	0.10%	6	TTRAK	-28 x	-96,989	-0.31%
7	KAREL	27 x	215,586	8.77%	7	NETAS	-20 x	-117,984	-1.64%
8	ENKAI	24 x	835,611	0.81%	8	MGROS	-19 x	-193,832	1.06%
9	ISCTR	19 x	1,789,011	0.50%	9	ARCLK	-18 x	-295,765	3.50%
10	EKGYO	14 x	14,559,602	5.10%	10	BIMAS	-15 x	-174,762	-1.85%

NA/K ve NS/K son güne ait net yabancı alış/satış adedinin ortalama kademede hisse adedine oranı

### Haftalık

Net A-S / Hacim Oranına göre İlk 10				Net A-S / Hacim Oranına göre Son 10					
#	Hisse	NA/H	Net Alış Değişim	#	Hisse	NS/H	Net Satış Değişim		
	XU030	9.3%	77,739,893	0.53%					
	XU050	8.6%	85,956,308	0.26%					
	XU100	7.5%	91,055,702	0.15%					
	100-X	-0.4%	-2,298,980						
1	OZKGY	263%	1,008,820	2.67%	1	TBORG	-121%	-100,634	-0.98%
2	ENKAI	103%	1,463,689	1.63%	2	TTRAK	-96%	-329,156	-13.08%
3	EKGYO	68%	50,113,361	10.00%	3	MPARK	-65%	-205,694	-6.73%
4	VERUS	64%	644,765	3.07%	4	CIMSA	-55%	-212,624	-2.22%
5	AKBNK	48%	20,895,130	0.92%	5	AVISA	-42%	-65,459	0.70%
6	ESCOM	45%	567,000	0.00%	6	MGROS	-41%	-650,739	-8.22%
7	ENJSA	45%	1,263,503	-2.08%	7	TOASO	-37%	-358,724	-3.97%
8	TAVHL	40%	551,749	1.92%	8	ULUSE	-37%	-53,654	0.82%
9	AKGRT	30%	212,205	9.61%	9	ARCLK	-36%	-681,372	-1.49%
10	SELEC	30%	354,385	-0.25%	10	PNSUT	-35%	-63,847	2.79%

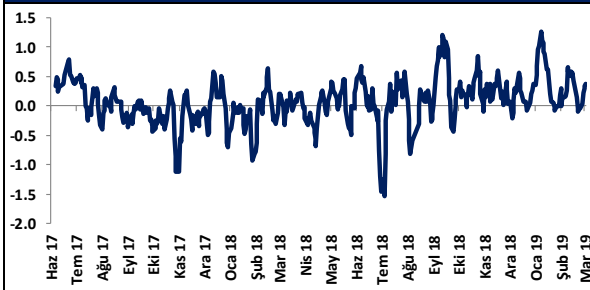
NA/H ve NS/H son 1 haftaya ait net yabancı alış/satış adedinin son bir aylık ortalama günlük işlem adedine oranı

### Haftalık

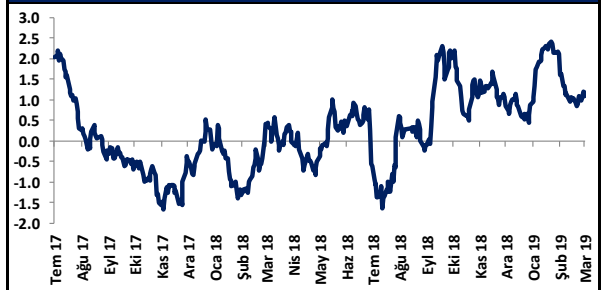
Net A-S / Kademeye Oranına göre İlk 10				Net A-S / Kademeye Oranına göre Son 10					
#	Hisse	NA/K	Net Alış Değişim	#	Hisse	NS/K	Net Satış Değişim		
	XU030	9.3%	77,739,893	0.53%					
	XU050	8.6%	85,956,308	0.26%					
	XU100	7.5%	91,055,702	0.15%					
	100-X	-0.4%	-2,298,980						
1	ODAS	659 x	2,753,137	0.00%	1	ISGSY	-186 x	-2,127,617	19.93%
2	VESTL	165 x	3,984,562	20.20%	2	TTRAK	-94 x	-329,156	-13.08%
3	AKBNK	152 x	21,471,830	0.92%	3	AVISA	-82 x	-65,459	0.70%
4	TAVHL	141 x	551,749	1.92%	4	CIMSA	-64 x	-212,624	-2.22%
5	TUPRS	89 x	221,178	2.33%	5	MGROS	-63 x	-650,739	-8.22%
6	ERELG	73 x	5,832,698	2.92%	6	TKFEN	-61 x	-385,735	-4.81%
7	KAREL	62 x	498,679	38.42%	7	TOASO	-55 x	-358,724	-3.97%
8	ISCTR	60 x	5,617,196	1.16%	8	FENER	-54 x	-90,569	-0.29%
9	VAKBN	56 x	4,509,036	3.32%	9	PETKM	-54 x	-11,322,318	1.24%
10	ASELS	53 x	416,012	-0.09%	10	ARCLK	-41 x	-675,705	-1.49%

NA/K ve NS/K son güne ait net yabancı alış/satış adedinin ortalama kademede hisse adedine oranı

### HAFTALIK Kümülatif Net Yabancı Para G/Ç - mİr TL\*



### AYLIK Kümülatif Net Yabancı Para G/Ç - mİr TL\*



\* Haftalık ve aylık net yabancı para girişi / çıkışı tutarları, verileri derlediğimiz kurumların geriye doğru 5 ve 22 işlem gününe ait net alım - satım toplamı üzerinden hesaplanmaktadır. Veriler, fiyat değişimlerinden arındırılmamış TL bazlı nominal alım - satım toplamlarını göstermektedir.

## BIST'te Yabancı Kurum İşlemleri Analizi

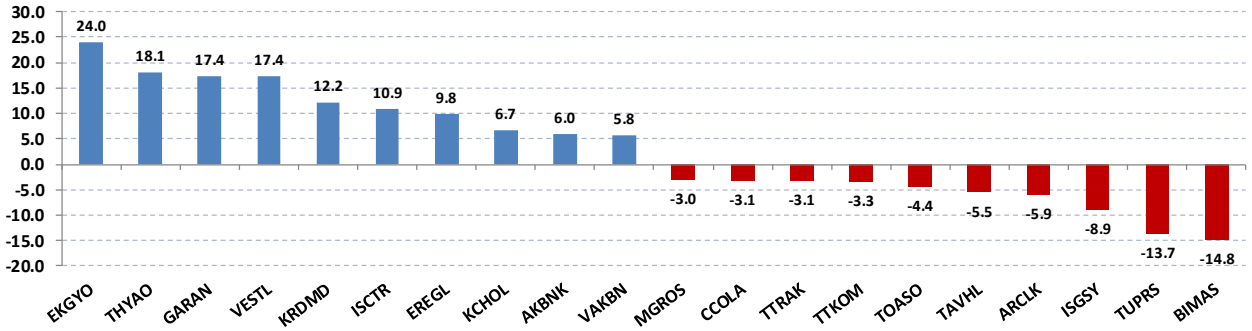
### Tutara Göre İlk ve Son 10 - Günlük

Günlük - 14/03/2019				Haftalık											
Net para girişine göre ilk 10			Net para çıkışına göre ilk 10			Net para girişine göre ilk 10			Net para çıkışına göre ilk 10						
#	Hisse	Adet	Tutar	#	Hisse	Adet	Tutar	#	Hisse	Adet	Tutar	#	Hisse	Adet	Tutar
1	EKGYO	14,559,602	24,023,344	1	BIMAS	-174,762	-14,819,779	1	AKBNK	21,471,830	141,069,925	1	THYAO	-5,375,983	-70,049,063
2	THYAO	1,389,767	18,108,659	2	TUPRS	-91,597	-13,666,316	2	EKGYO	48,613,361	80,212,046	2	PETKM	-11,322,318	-55,592,580
3	GARAN	1,919,860	17,432,326	3	ISGSY	-2,608,071	-8,945,685	3	EREGL	5,832,698	53,427,510	3	ARCLK	-675,705	-13,378,961
4	VESTL	1,453,837	17,387,885	4	ARCLK	-295,765	-5,856,137	4	VESTL	3,984,562	47,655,361	4	TCELL	-757,016	-10,840,466
5	KRDMD	5,108,825	12,210,093	5	TAVHL	-217,626	-5,540,752	5	GARAN	4,155,850	37,735,117	5	TTRAK	-329,156	-10,631,742
6	ISCTR	1,789,011	10,895,074	6	TOASO	-216,578	-4,396,540	6	ISCTR	5,617,196	34,208,725	6	MGROS	-650,739	-9,956,311
7	EREGL	1,071,009	9,810,438	7	TTKOM	-638,245	-3,325,259	7	TUPRS	221,178	32,999,826	7	TKFEN	-385,735	-9,458,226
8	KCHOL	371,156	6,717,921	8	TTRAK	-96,989	-3,132,734	8	BIMAS	314,439	26,664,458	8	ISGSY	-2,127,617	-7,297,728
9	AKBNK	905,906	5,951,801	9	CCOLA	-90,362	-3,086,768	9	VAKBN	4,509,036	23,852,800	9	TOASO	-358,724	-7,282,093
10	VAKBN	1,089,017	5,760,902	10	MGROS	-193,832	-2,965,634	10	TAVHL	551,749	14,047,520	10	SISE	-923,219	-5,908,600

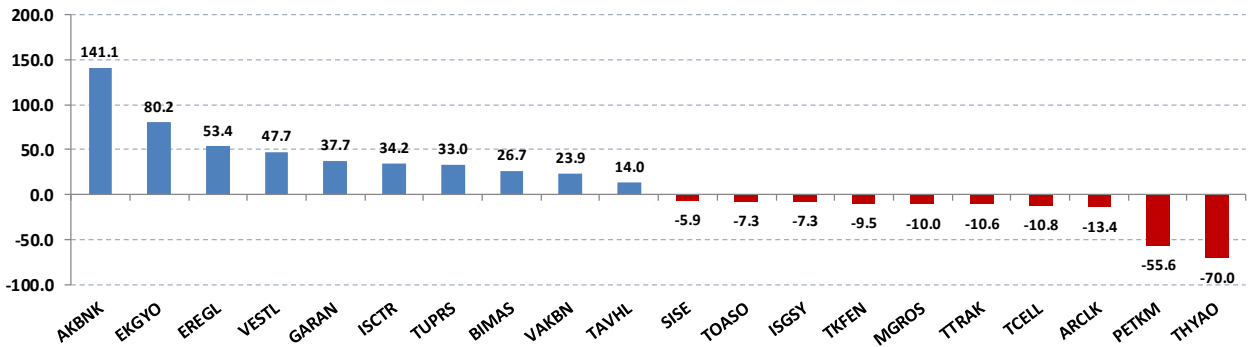
Net parasal büyüklük (tutar) bazında günlük olarak en fazla alınan ve en fazla satılan hisse senetleri

Net parasal büyüklük (tutar) bazında haftalık olarak en fazla alınan ve en fazla satılan hisse senetleri

### Günlük net para giriş - çıkışı (milyon TL, ilk ve son 10 hisse)



### Haftalık net para giriş - çıkışı (milyon TL, ilk ve son 10 hisse)



## Künye

### Yatırım Danışmanlığı ve Bireysel Portföy Yönetimi

Gökçe ARSLAN

Müdür

[garslan@halkyatirim.com.tr](mailto:garslan@halkyatirim.com.tr)

+90 212 314 81 79

Serhan YENİGÜN

Yönetmen

[syenigun@halkyatirim.com.tr](mailto:syenigun@halkyatirim.com.tr)

+90 212 314 87 29

Mehmet Gökhan DELİOĞLU

Yönetmen

[gdelioglu@halkyatirim.com.tr](mailto:gdelioglu@halkyatirim.com.tr)

+90 212 314 81 32

Haldun NİGİZ

Yönetmen

[hnigiz@halkyatirim.com.tr](mailto:hnigiz@halkyatirim.com.tr)

+90 212 314 82 53

Gülin Yılmaz

Yönetmen

[gulin.yilmaz@halkyatirim.com.tr](mailto:gulin.yilmaz@halkyatirim.com.tr)

+90 212 314 82 95

Kübra ŞAHİNKAYASI

Uzman Yardımcısı

[ksahinkayasi@halkyatirim.com.tr](mailto:ksahinkayasi@halkyatirim.com.tr)

+90 212 314 81 44

Nida ARMAĞAN

Uzman Yardımcısı

[narmagan@halkyatirim.com.tr](mailto:narmagan@halkyatirim.com.tr)

+90 212 314 82 84

## ÇEKİNCE

“Yatırım Danışmanlığı” hizmeti; aracı kurumlar, portföy yönetim şirketleri, mevduat kabul etmeyen bankalar ile müşteri arasında imzalanacak Yatırım Danışmanlığı sözleşmesi çerçevesinde sunulmaktadır. Burada yer alan bilgi, yorum ve tavsiyeleri, kişilerin yerinde testi ile belirlediği risk seviyeleri dikkate alınarak, Halk Yatırım Yatırım Danışmanlığı ve Araştırma birimi nezdinde güvenilir olduğuna inanılan bilgi kaynaklarından yararlanarak hazırlanmakta ve kişiye özel sunulmaktadır. Verilen bu tavsiyeler mali durumunuz ile risk ve getiri tercihlerinize uygun olmayabilir. Bu nedenle, risk yapınıza uygun olmayan şekilde sadece burada yer alan bilgilere dayanılarak yatırım kararı verilmesi beklentilerinize uygun sonuçlar doğurmayabilir. Size özel olarak tahsis edilen Yatırım Danışmanınız ile irtibata geçmeniz ve mali durumunuz ve risk seviyelerinize uygun kararları birlikte almanız tavsiye edilir.

Veri ve grafikler güvenilirliğine inandığımız güvenilir kaynaklardan derlenmiş olup, yapılan yorumlar sadece HALK YATIRIM MENKUL DEĞERLER A.Ş. Yatırım Danışmanlığı'nın beklentilerini yansıtmaktadır. Bu bilgiler ışığında yapılan ve yapılacak olan ileriye dönük yatırımların sonuçlarından Şirketimiz hiçbir şekilde sorumlu tutulamaz. Ayrıca, Halk Yatırım Menkul Kıymetler A.Ş.'nin yazılı izni olmadıkça içeriği kısmen ya da tamamen üçüncü kişilerce hiç bir şekil ve ortamda yayımlanamaz, iktisap edilemez, alıntı yapılamaz, kullanılamaz. İletişim, gönderilen kişiye özel ve münhasırdır. İlave olarak, bu raporun gönderildiği ve yukarıdaki açıklamalarımız doğrultusunda kullanıldığı ülkelerdeki yasal düzenlemelerden kaynaklı tüm talep ve dava haklarımız saklıdır.

Uyarı Notu: Bu e-posta'nın içerdiği bilgiler (ekleri dahil olmak üzere) gizlidir. Onayımız olmaksızın üçüncü kişilere açıklanamaz. Bu mesajın gönderilmek istendiği kişi değilseniz, lütfen mesajı sisteminizden derhal siliniz. Halk Yatırım Menkul Değerler A.Ş. bu mesajın içerdiği bilgilerin doğruluğu veya eksiksiz olduğu konusunda bir garanti vermemektedir. Bu nedenle bilgilerin ne şekilde olursa olsun, içeriğinden, iletilmesinden, alınmasından, saklanmasından sorumlu değildir. Bu mesajın içeriği yazarına ait olup, Halk Yatırım Menkul Değerler A.Ş.'nin görüşlerini içermeyebilir.