

## BIST'te Yabancı Kurum İşlemleri Analizi

Borsa İstanbul'da ağırlıklı olarak yabancı kurumsal yatırımcı işlemlerine aracılık eden kurumlardan derlediğimiz verilere göre 6 Mart tarihinde bu kurumlar toplam 980 milyon TL alım, 960 milyon TL satım ile **"net 20 milyon TL alış"** gerçekleştirdi. Hacim ve kademelere göre alım tarafında **ISGSY, ENKAI, MGROS, BIMAS, ULKER** dikkat çekerken en çok satılan hisselerde ise **TTRAK, TAVHL, PETKM** öne çıkıyor.

Haftalık kümülatif para çıkışı **"net 69 milyon TL"** olurken, son bir aylık kümülatif rakamlarda ise **"net 956 milyon TL"** para girişi görülüyor.

BIST'te işlem gören şirketlerde gerçekleşen net alım ve net satım miktarlarının ortalama günlük işlem miktarlarına göre sıralı listesini (ilk 10 ve son 10 hisse) aşağıda görebilirsiniz:

BIST'te işlem gören şirketlerde gerçekleşen net alım ve net satım miktarlarının kademelerde bekleyen emir miktarına göre sıralı listesini (ilk 10 ve son 10 hisse) aşağıda görebilirsiniz:

### Hacime Göre İlk ve Son 10

Günlük - 06/03/2019				Günlük - 06/03/2019					
Net A-S / Hacim Oranına göre İlk 10				Net A-S / Hacim Oranına göre Son 10					
#	Hisse	NA/H	Net Alış Değişim	#	Hisse	NS/H	Net Satış Değişim		
	XU030	-0.9%	-8,184,501	-0.45%					
	XU050	-0.5%	-5,594,216	-0.29%					
	XU100	-0.4%	-5,007,966	-0.27%					
	100-X	0.7%	4,155,786						
1	ISGSY	56%	3,962,375	19.83%	1	TTRAK	-46%	-121,499	4.59%
2	ENKAI	54%	665,000	0.21%	2	PNSUT	-40%	-73,213	-1.20%
3	MGROS	47%	737,460	4.36%	3	AKCNS	-15%	-9,964	-0.26%
4	ADBGR	40%	5,203	1.93%	4	TAVHL	-14%	-175,206	0.76%
5	AYGAZ	31%	109,041	2.20%	5	MAVI	-13%	-35,262	-1.90%
6	BIMAS	29%	253,505	0.90%	6	SANKO	-13%	-16,246	0.44%
7	OTKAR	26%	17,434	1.27%	7	PEGYO	-13%	-300,000	-3.51%
8	GOZDE	21%	704,257	3.32%	8	GOLTS	-11%	-45,091	-3.93%
9	VERUS	20%	147,782	0.79%	9	FROTO	-11%	-45,861	2.43%
10	ULKER	18%	203,244	2.44%	10	PETKM	-11%	-4,955,759	-1.79%

NA/H ve NS/H son güne ait net yabancı alış/satış adedinin son bir aylık ortalama günlük işlem adedine oranı

### Kademelere Göre İlk ve Son 10

Günlük - 06/03/2019				Günlük - 06/03/2019					
Net A-S / Kademe Oranına göre İlk 10				Net A-S / Kademe Oranına göre Son 10					
#	Hisse	NA/K	Net Alış Değişim	#	Hisse	NS/K	Net Satış Değişim		
	XU030	-0.9%	-8,184,501	-0.45%					
	XU050	-0.5%	-5,594,216	-0.29%					
	XU100	-0.4%	-5,007,966	-0.27%					
	100-X	0.7%	4,155,786						
1	ISGSY	347 x	3,962,375	19.83%	1	ODAS	-135 x	-564,446	-2.21%
2	MGROS	72 x	737,460	4.36%	2	TTKOM	-103 x	-2,208,947	-1.72%
3	KCHOL	36 x	457,793	-1.13%	3	TAVHL	-45 x	-175,206	0.76%
4	VESTL	33 x	787,996	3.89%	4	TTRAK	-35 x	-121,499	4.59%
5	PGSUS	24 x	129,217	1.14%	5	PETKM	-24 x	-4,955,759	-1.79%
6	BIMAS	22 x	253,505	0.90%	6	HALKB	-16 x	-1,156,073	-1.61%
7	SODA	21 x	595,861	1.68%	7	YATAS	-12 x	-132,072	-1.89%
8	ENKAI	19 x	665,000	0.21%	8	AKBNK	-11 x	-1,572,443	-1.61%
9	ULKER	19 x	203,244	2.44%	9	TCELL	-10 x	-352,770	-2.33%
10	TATGD	17 x	100,124	0.70%	10	ASELS	-10 x	-75,682	-1.57%

NA/K ve NS/K son güne ait net yabancı alış/satış adedinin ortalama kademede hisse adedine oranı

### Haftalık

Net A-S / Hacim Oranına göre İlk 10				Net A-S / Hacim Oranına göre Son 10					
#	Hisse	NA/H	Net Alış Değişim	#	Hisse	NS/H	Net Satış Değişim		
	XU030	6.1%	52,766,108	-1.09%					
	XU050	3.8%	39,400,256	-0.78%					
	XU100	4.1%	51,049,756	-0.66%					
	100-X	-0.7%	-4,058,352						
1	OTKAR	102%	69,313	-0.99%	1	BOLUC	-117%	-190,360	-2.31%
2	ENKAI	100%	1,227,815	-2.40%	2	AKSA	-79%	-451,777	0.00%
3	ENJSA	97%	3,262,469	3.94%	3	ANSGR	-64%	-44,796	-3.68%
4	SODA	94%	5,184,728	5.06%	4	TKFEN	-60%	-638,952	0.08%
5	YATAS	90%	1,415,251	-1.55%	5	ISMEN	-59%	-221,625	-0.82%
6	PINSU	84%	215,827	0.00%	6	AYGAZ	-55%	-194,534	0.69%
7	ULKER	78%	882,927	1.97%	7	ITTFH	-41%	-101,844	2.49%
8	ARCLK	76%	1,530,417	-0.96%	8	OSTIM	-32%	-3,813,153	0.00%
9	TTRAK	69%	183,161	3.15%	9	GOLTS	-29%	-116,450	-6.24%
10	GOZDE	61%	2,087,081	5.07%	10	ULUSE	-28%	-48,774	1.12%

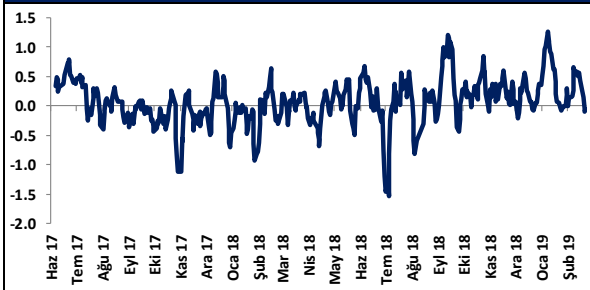
NA/H ve NS/H son 1 haftaya ait net yabancı alış/satış adedinin son bir aylık ortalama günlük işlem adedine oranı

### Haftalık

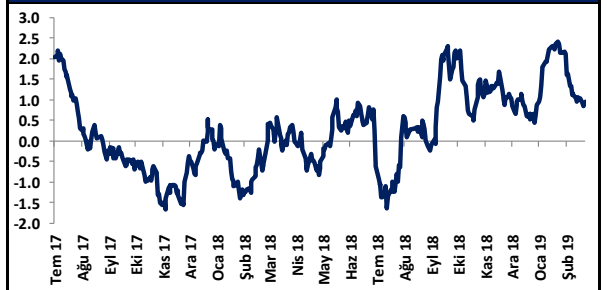
Net A-S / Kademe Oranına göre İlk 10				Net A-S / Kademe Oranına göre Son 10					
#	Hisse	NA/K	Net Alış Değişim	#	Hisse	NS/K	Net Satış Değişim		
	XU030	6.1%	52,766,108	-1.09%					
	XU050	3.8%	39,400,256	-0.78%					
	XU100	4.1%	51,049,756	-0.66%					
	100-X	-0.7%	-4,058,352						
1	TTKOM	364 x	7,821,821	-3.02%	1	TKFEN	-101 x	-638,952	0.08%
2	ASELS	349 x	2,743,166	-2.77%	2	ODAS	-96 x	-401,785	-6.35%
3	SODA	180 x	5,184,728	5.06%	3	AKSA	-80 x	-451,777	0.00%
4	TAVHL	143 x	560,534	-1.99%	4	OSTIM	-63 x	-3,813,153	0.00%
5	YATAS	133 x	1,415,251	-1.55%	5	KOZAA	-38 x	-6,105,944	3.09%
6	ENJSA	99 x	3,262,469	3.94%	6	FENER	-36 x	-60,820	-0.86%
7	ARCLK	93 x	1,530,417	-0.96%	7	BOLLUC	-34 x	-190,360	-2.31%
8	YKBNK	89 x	22,931,611	3.33%	8	AYGAZ	-29 x	-194,534	0.69%
9	ULKER	81 x	882,927	1.97%	9	SISE	-28 x	-1,220,889	-1.63%
10	EREGL	81 x	6,483,731	-4.77%	10	AKBNK	-22 x	-3,128,809	-1.03%

NA/K ve NS/K son güne ait net yabancı alış/satış adedinin ortalama kademede hisse adedine oranı

### HAFTALIK Kümülatif Net Yabancı Para G/Ç - mİr TL\*



### AYLIK Kümülatif Net Yabancı Para G/Ç - mİr TL\*



\* Haftalık ve aylık net yabancı para giriş / çıkış tutarları, verileri derlediğimiz kurumların geriye doğru 5 ve 22 işlem gününe ait net alım - satım toplamı üzerinden hesaplanmaktadır. Veriler, fiyat değişimlerinden arındırılmamış TL bazlı nominal alım - satım toplamlarını göstermektedir.

## BIST'te Yabancı Kurum İşlemleri Analizi

### Tutara Göre İlk ve Son 10 - Günlük

Günlük - 06/03/2019							
Net para girişine göre ilk 10			Net para çıkışına göre ilk 10				
#	Hisse	Adet	Tutar	#	Hisse	Adet	Tutar
1	BIMAS	253,505	21,421,163	1	PETKM	-4,955,759	-24,531,009
2	MGROS	737,460	12,182,838	2	KRDMD	-5,058,137	-12,443,017
3	GARAN	1,284,402	11,341,265	3	TTKOM	-2,208,947	-11,353,985
4	ISGSY	3,962,375	11,015,402	4	AKBNK	-1,572,443	-10,551,095
5	KCHOL	457,793	8,427,969	5	HALKB	-1,156,073	-8,497,140
6	VESTL	787,996	8,407,913	6	EREGL	-568,890	-5,114,321
7	YKBNK	2,508,281	5,442,970	7	TCELL	-352,770	-4,889,399
8	SODA	595,861	4,701,347	8	TAVHL	-175,206	-4,660,475
9	THYAO	311,973	4,401,933	9	TTRAK	-121,499	-4,373,949
10	ULKER	203,244	4,003,899	10	ISFIN	-502,942	-4,058,743

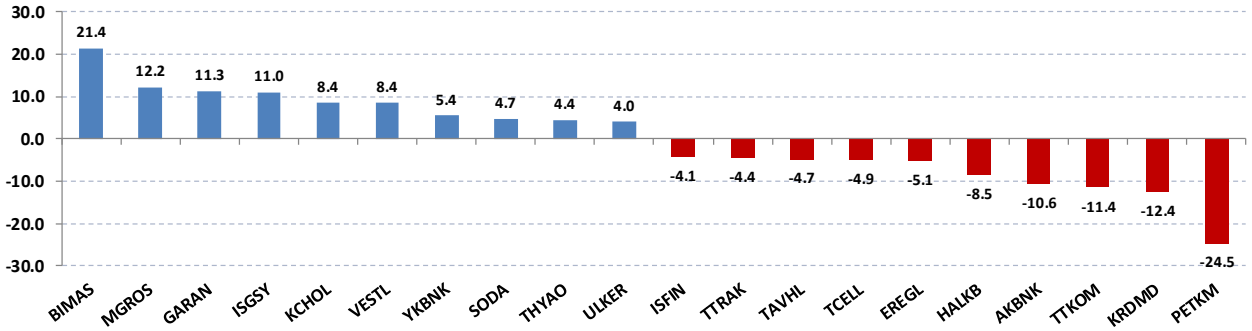
Net parasal büyüklük (tutar) bazında günlük olarak en fazla alınan ve en fazla satılan hisse senetleri

### Tutara Göre İlk ve Son 10 - Haftalık

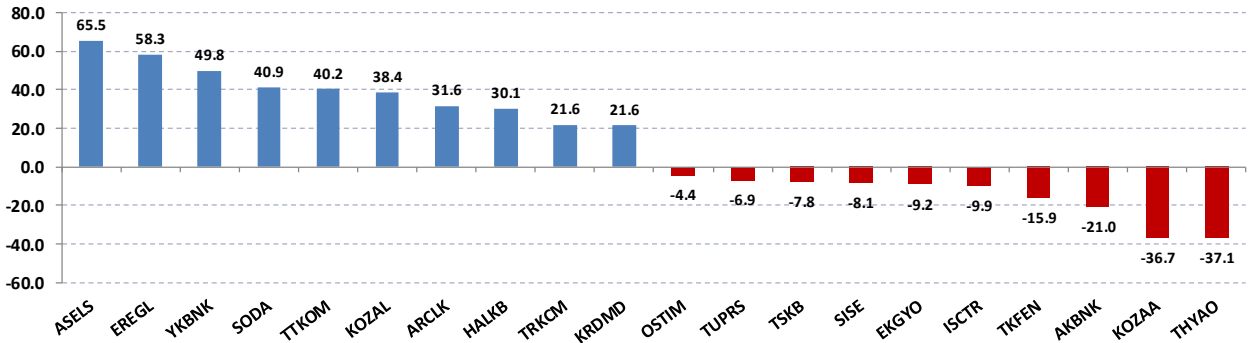
Haftalık							
Net para girişine göre ilk 10				Net para çıkışına göre ilk 10			
#	Hisse	Adet	Tutar	#	Hisse	Adet	Tutar
1	ASELS	2,743,166	65,506,802	1	THYAO	-2,627,420	-37,072,891
2	EREGL	6,483,731	58,288,738	2	KOZAA	-6,105,944	-36,696,720
3	YKBNK	22,931,611	49,761,596	3	AKBNK	-3,128,809	-20,994,306
4	SODA	5,184,728	40,907,503	4	TKFEN	-638,952	-15,935,454
5	TTKOM	7,821,821	40,204,161	5	ISCTR	-1,642,644	-9,888,718
6	KOZAL	810,656	38,360,224	6	EKGYO	-6,123,363	-9,246,278
7	ARCLK	1,530,417	31,618,418	7	SISE	-1,220,889	-8,118,914
8	HALKB	4,096,960	30,112,659	8	TSKB	-8,623,471	-7,761,124
9	TRKCM	5,457,533	21,611,833	9	TUPRS	-47,236	-6,910,646
10	KRDMD	8,764,809	21,561,431	10	OSTIM	-3,813,153	-4,423,257

Net parasal büyüklük (tutar) bazında haftalık olarak en fazla alınan ve en fazla satılan hisse senetleri

### Günlük net para giriş - çıkışı (milyon TL, ilk ve son 10 hisse)



### Haftalık net para giriş - çıkışı (milyon TL, ilk ve son 10 hisse)



## Künye

### Yatırım Danışmanlığı ve Bireysel Portföy Yönetimi

Gökçe ARSLAN

Müdür

[garslan@halkyatirim.com.tr](mailto:garslan@halkyatirim.com.tr)

+90 212 314 81 79

Serhan YENİGÜN

Yönetmen

[syenigun@halkyatirim.com.tr](mailto:syenigun@halkyatirim.com.tr)

+90 212 314 87 29

Mehmet Gökhan DELİOĞLU

Yönetmen

[gdelioglu@halkyatirim.com.tr](mailto:gdelioglu@halkyatirim.com.tr)

+90 212 314 81 32

Haldun NİGİZ

Yönetmen

[hnigiz@halkyatirim.com.tr](mailto:hnigiz@halkyatirim.com.tr)

+90 212 314 82 53

Gülin Yılmaz

Yönetmen

[gulin.yilmaz@halkyatirim.com.tr](mailto:gulin.yilmaz@halkyatirim.com.tr)

+90 212 314 82 95

Kübra ŞAHİNKAYASI

Uzman Yardımcısı

[ksahinkayasi@halkyatirim.com.tr](mailto:ksahinkayasi@halkyatirim.com.tr)

+90 212 314 81 44

Nida ARMAĞAN

Uzman Yardımcısı

[narmagan@halkyatirim.com.tr](mailto:narmagan@halkyatirim.com.tr)

+90 212 314 82 84

## ÇEKİNCE

“Yatırım Danışmanlığı” hizmeti; aracı kurumlar, portföy yönetim şirketleri, mevduat kabul etmeyen bankalar ile müşteri arasında imzalanacak Yatırım Danışmanlığı sözleşmesi çerçevesinde sunulmaktadır. Burada yer alan bilgi, yorum ve tavsiyeleri, kişilerin yerindelik testi ile belirlediği risk seviyeleri dikkate alınarak, Halk Yatırım Yatırım Danışmanlığı ve Araştırma birimi nezdinde güvenilir olduğuna inanılan bilgi kaynaklarından yararlanarak hazırlanmakta ve kişiye özel sunulmaktadır. Verilen bu tavsiyeler mali durumunuz ile risk ve getiri tercihlerinize uygun olmayabilir. Bu nedenle, risk yapınıza uygun olmayan şekilde sadece burada yer alan bilgilere dayanılarak yatırım kararı verilmesi beklentilerinize uygun sonuçlar doğurmayabilir. Size özel olarak tahsis edilen Yatırım Danışmanınız ile irtibata geçmeniz ve mali durumunuz ve risk seviyelerinize uygun kararları birlikte almanız tavsiye edilir.

Veri ve grafikler güvenilirliğine inandığımız güvenilir kaynaklardan derlenmiş olup, yapılan yorumlar sadece HALK YATIRIM MENKUL DEĞERLER A.Ş. Yatırım Danışmanlığı'nın beklentilerini yansıtmaktadır. Bu bilgiler ışığında yapılan ve yapılacak olan ileriye dönük yatırımların sonuçlarından Şirketimiz hiçbir şekilde sorumlu tutulamaz. Ayrıca, Halk Yatırım Menkul Kıymetler A.Ş.'nin yazılı izni olmadıkça içeriği kısmen ya da tamamen üçüncü kişilerce hiç bir şekil ve ortamda yayımlanamaz, iktisap edilemez, alıntı yapılamaz, kullanılamaz. İlet, gönderilen kişiye özel ve münhasırdır. İlave olarak, bu raporun gönderildiği ve yukarıdaki açıklamalarımız doğrultusunda kullanıldığı ülkelerdeki yasal düzenlemelerden kaynaklı tüm talep ve dava haklarımız saklıdır.

Uyarı Notu: Bu e-posta'nın içerdiği bilgiler (ekleri dahil olmak üzere) gizlidir. Onayımız olmaksızın üçüncü kişilere açıklanamaz. Bu mesajın gönderilmek istendiği kişi değilseniz, lütfen mesajı sisteminizden derhal siliniz. Halk Yatırım Menkul Değerler A.Ş. bu mesajın içerdiği bilgilerin doğruluğu veya eksiksiz olduğu konusunda bir garanti vermemektedir. Bu nedenle bilgilerin ne şekilde olursa olsun, içeriğinden, iletilmesinden, alınmasından, saklanmasından sorumlu değildir. Bu mesajın içeriği yazarına ait olup, Halk Yatırım Menkul Değerler A.Ş.'nin görüşlerini içermeyebilir.