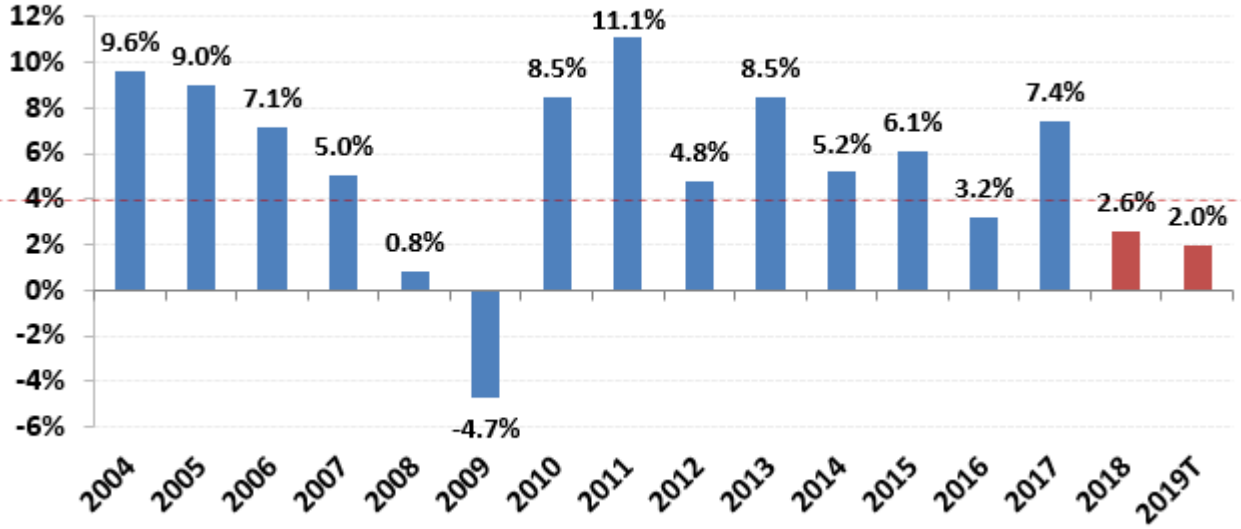


Türkiye GSYH Büyümesi

Büyüme: Türkiye ekonomisi yedi çeyreklik aralıksız büyümenin ardından, yaz döneminde görülen finansal dalgalanma ve ardından gelen daraltıcı para politikası adımlarının etkileriyle 4Ç18'de çeyreklik bazda %3 küçülürken, yıllık %2,6 büyüme kaydetti.

Türkiye GSYH büyümesi (Yıllık)



Kaynak: TÜİK, HLY Araştırma

Geçen yılın son çeyreğinden itibaren 'eksi'ye geçen ancak bu yılın ikinci çeyreğinde itibaren pozitif katkı sağlayan net dış talep, dördüncü çeyrekte de 8,4 puanlık ciddi bir katkıyla büyümeyi desteklemeye devam ediyor. Son çeyrekte iç talepteki zayıflamada, yatırımlar ve stoklardaki düşüşün ana etkenler olduğunu görüyoruz. Kur ve dış ticaret gelişmelerine ek olarak, YEP'in yaklaşımı doğrultusunda, net dış talebin büyümeye katkısının önümüzdeki dönemde de devam etmesini bekliyoruz.

2019 yılında küresel piyasalarda ekonomik yavaşlamanın devam edeceği beklentilerinin güç kazanması, Türkiye ekonomisinde, büyümeye negatif etki oluşturabilir. Enflasyondaki dengelenme görüntüsünün ardından, para ve maliye politikalarında sıkı duruşun korunacağına yönelik net mesajlar ekonomide toparlanmayı destekleyebilir.

Künye

Yatırım Danışmanlığı ve Bireysel Portföy Yönetimi

yatirimdanismanligi@halkyatirim.com.tr

ÇEKİNCE

"Yatırım Danışmanlığı" hizmeti; aracı kurumlar, portföy yönetim şirketleri, mevduat kabul etmeyen bankalar ile müşteri arasında imzalanacak Yatırım Danışmanlığı sözleşmesi çerçevesinde sunulmaktadır. Burada yer alan bilgi, yorum ve tavsiyeleri, kişilerin yerindelik testi ile belirlediği risk seviyeleri dikkate alınarak, Halk Yatırım Yatırım Danışmanlığı ve Araştırma birimi nezdinde güvenilir olduğuna inanılan bilgi kaynaklarından yararlanarak hazırlanmakta ve kişiye özel sunulmaktadır. Verilen bu tavsiyeler mali durumunuz ile risk ve getiri tercihlerinize uygun olmayabilir. Bu nedenle, risk yapınıza uygun olmayan şekilde sadece burada yer alan bilgilere dayanılarak yatırım kararı verilmesi beklentilerinize uygun sonuçlar doğurmayabilir. Size özel olarak tahsis edilen Yatırım Danışmanınız ile irtibata geçmeniz ve mali durumunuz ve risk seviyelerinize uygun kararları birlikte almanız tavsiye edilir.

Veri ve grafikler güvenilirliğine inandığımız güvenilir kaynaklardan derlenmiş olup, yapılan yorumlar sadece HALK YATIRIM MENKUL DEĞERLER A.Ş. Yatırım Danışmanlığı'nın beklentilerini yansıtmaktadır. Bu bilgiler ışığında yapılan ve yapılacak olan ileriye dönük yatırımların sonuçlarından Şirketimiz hiçbir şekilde sorumlu tutulamaz. Ayrıca, Halk Yatırım Menkul Kıymetler A.Ş.'nin yazılı izni olmadıkça içeriği kısmen ya da tamamen üçüncü kişilerce hiç bir şekil ve ortamda yayınlanamaz, iktisap edilemez, alıntı yapılamaz, kullanılamaz. İleti, gönderilen kişiye özel ve münhasırdır. İlave olarak, bu raporun gönderildiği ve yukarıdaki açıklamalarımız doğrultusunda kullanıldığı ülkelerdeki yasal düzenlemelerden kaynaklı tüm talep ve dava haklarımız saklıdır.

Uyarı Notu: Bu e-posta'nın içerdiği bilgiler (ekleri dahil olmak üzere) gizlidir. Onayımız olmaksızın üçüncü kişilere açıklanamaz. Bu mesajın gönderilmek istendiği kişi değilseniz, lütfen mesajı sisteminizden derhal siliniz. Halk Yatırım Menkul Değerler A.Ş. bu mesajın içerdiği bilgilerin doğruluğu veya eksiksiz olduğu konusunda bir garanti vermemektedir. Bu nedenle bilgilerin ne şekilde olursa olsun, içeriğinden, iletilmesinden, alınmasından, saklanmasından sorumlu değildir. Bu mesajın içeriği yazarına ait olup, Halk Yatırım Menkul Değerler A.Ş.'nin görüşlerini içermeyebilir.