

BIST'te Yabancı Kurum İşlemleri Analizi

Borsa İstanbul'da ağırlıklı olarak yabancı kurumsal yatırımcı işlemlerine aracılık eden kurumlardan derlediğimiz verilere göre 28 Şubat tarihinde bu kurumlar toplam 1.095 milyon TL alım, 1.072 milyon TL satım ile **"net 23 milyon TL alış"** gerçekleştirdi. Hacim ve kademelere göre alım tarafında **TATGD, TKFEN** dikkat çekerken en çok satılan hisselerde ise **BIMAS, TAVHL, AVISA, EREGL** öne çıkıyor.

Haftalık kümülatif para girişi **"net 339 milyon TL"** olurken, son bir aylık kümülatif rakamlarda ise **"net 1.045 milyon TL"** para girişi görülüyor.

BIST'te işlem gören şirketlerde gerçekleşen net alım ve net satım miktarlarının ortalama günlük işlem miktarlarına göre sıralı listesini (ilk 10 ve son 10 hisse) aşağıda görebilirsiniz:

Hacime Göre İlk ve Son 10

Günlük - 28/02/2019				Günlük - 28/02/2019					
Net A-S / Hacim Oranına göre İlk 10				Net A-S / Hacim Oranına göre Son 10					
#	Hisse	NA/H	Net Alış Değişim	#	Hisse	NS/H	Net Satış Değişim		
	XU030	2.1%	18,442,154	0.44%					
	XU050	2.2%	22,913,265	0.42%					
	XU100	1.9%	23,277,683	0.37%					
	100-X	0.1%	769,029						
1	COLA	58%	218,135	2.25%	1	AKMGY	-170%	-11,013	2.44%
2	BIZIM	45%	44,263	2.70%	2	ALKIM	-71%	-36,227	-1.57%
3	TATGD	35%	275,028	1.65%	3	BIMAS	-40%	-327,587	-2.72%
4	ISGYO	32%	1,162,495	-2.75%	4	BOLUC	-37%	-57,023	0.00%
5	LKMNH	24%	136,082	2.16%	5	FROTO	-33%	-140,001	-3.57%
6	TKFEN	18%	183,234	5.94%	6	TAVHL	-28%	-317,090	2.51%
7	TSKB	17%	4,788,379	0.00%	7	AVISA	-27%	-45,420	1.32%
8	SANKO	17%	23,069	0.44%	8	AFEFES	-19%	-49,094	-1.28%
9	HDFGS	12%	130,056	6.84%	9	AKGRG	-17%	-76,354	-1.12%
10	DOAS	12%	67,498	6.36%	10	EREGL	-15%	-4,243,880	-1.27%

NA/H ve NS/H son güne ait net yabancı alış/satış adedinin son bir aylık ortalama günlük işlem adedine oranı

BIST'te işlem gören şirketlerde gerçekleşen net alım ve net satım miktarlarının kademelerde beklenen emir miktarına göre sıralı listesini (ilk 10 ve son 10 hisse) aşağıda görebilirsiniz:

Kademelere Göre İlk ve Son 10

Günlük - 28/02/2019				Günlük - 28/02/2019					
Net A-S / Kademe Oranına göre İlk 10				Net A-S / Kademe Oranına göre Son 10					
#	Hisse	NA/K	Net Alış Değişim	#	Hisse	NS/K	Net Satış Değişim		
	XU030	2.1%	18,442,154	0.44%					
	XU050	2.2%	22,913,265	0.42%					
	XU100	1.9%	23,277,683	0.37%					
	100-X	0.1%	769,029						
1	TTKOM	150 x	3,210,806	2.45%	1	TAVHL	-81 x	-317,090	2.51%
2	VAKBN	61 x	4,907,677	3.20%	2	VESTL	-74 x	-1,776,998	-4.67%
3	TATGD	46 x	275,028	1.65%	3	AVISA	-57 x	-45,420	1.32%
4	FENER	41 x	67,922	1.85%	4	EREGL	-53 x	-4,243,880	-1.27%
5	YKBNK	40 x	10,439,062	2.38%	5	TUPRS	-38 x	-93,470	-1.17%
6	TKFEN	29 x	183,234	5.94%	6	ODAS	-30 x	-123,200	1.59%
7	ISCTR	27 x	2,505,455	2.11%	7	BIMAS	-29 x	-327,587	-2.72%
8	INDES	25 x	156,507	3.65%	8	KCHOL	-28 x	-354,215	-0.05%
9	PGSUS	22 x	117,961	2.93%	9	DGKLB	-21 x	-219,310	-2.40%
10	GARAN	22 x	4,486,917	2.65%	10	KOZAL	-17 x	-306,424	-1.53%

NA/K ve NS/K son güne ait net yabancı alış/satış adedinin ortalama kademede hisse adedine oranı

Haftalık

Net A-S / Hacim Oranına göre İlk 10				Net A-S / Hacim Oranına göre Son 10					
#	Hisse	NA/H	Net Alış Değişim	#	Hisse	NS/H	Net Satış Değişim		
	XU030	6.0%	52,766,108	2.05%					
	XU050	3.8%	39,400,256	2.09%					
	XU100	4.1%	51,049,756	1.99%					
	100-X	-0.7%	-4,058,352						
1	ENKAI	110%	1,227,815	1.63%	1	BOLUC	-122%	-190,360	1.46%
2	OTKAR	105%	69,313	1.71%	2	AKSA	-68%	-451,777	-0.21%
3	PINSU	91%	215,827	-2.19%	3	ISMEN	-67%	-221,625	-4.71%
4	YATAS	88%	1,415,251	4.46%	4	ANSGR	-65%	-44,796	-3.70%
5	SODA	79%	5,184,728	4.24%	5	TKFEN	-63%	-638,952	11.20%
6	TTRAK	77%	183,161	2.41%	6	AYGAZ	-63%	-194,534	8.44%
7	ULKER	73%	882,927	0.88%	7	ITTFH	-36%	-101,844	10.06%
8	ENJSA	67%	3,262,469	1.43%	8	TSKB	-31%	-8,623,471	0.00%
9	ARCLK	63%	1,530,417	5.52%	9	GOLTS	-30%	-116,450	2.96%
10	GOZDE	62%	2,087,081	-0.28%	10	ULUSE	-20%	-48,774	3.66%

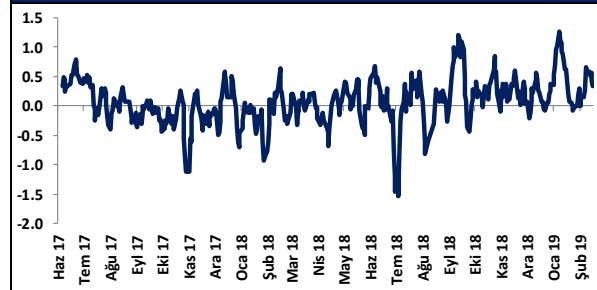
NA/H ve NS/H son 1 haftaya ait net yabancı alış/satış adedinin son bir aylık ortalama günlük işlem adedine oranı

Haftalık

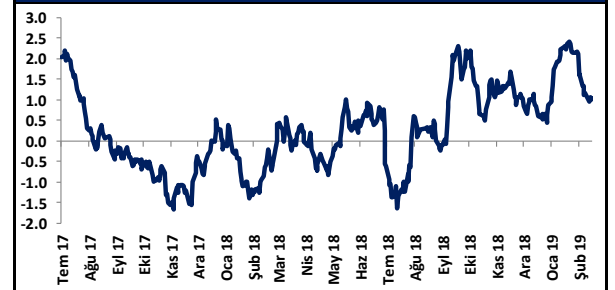
Net A-S / Kademe Oranına göre İlk 10				Net A-S / Kademe Oranına göre Son 10					
#	Hisse	NA/K	Net Alış Değişim	#	Hisse	NS/K	Net Satış Değişim		
	XU030	6.0%	52,766,108	2.05%					
	XU050	3.8%	39,400,256	2.09%					
	XU100	4.1%	51,049,756	1.99%					
	100-X	-0.7%	-4,058,352						
1	TTKOM	364 x	7,821,821	3.82%	1	TKFEN	-101 x	-638,952	11.20%
2	ASELS	349 x	2,743,166	-2.39%	2	ODAS	-96 x	-401,785	2.67%
3	SODA	180 x	5,184,728	4.24%	3	AKSA	-80 x	-451,777	-0.21%
4	TAVHL	143 x	560,534	0.14%	4	OSTIM	-63 x	-3,813,153	-1.69%
5	YATAS	133 x	1,415,251	4.46%	5	KOZAA	-38 x	-6,105,944	5.35%
6	ENJSA	99 x	3,262,469	1.43%	6	FENER	-36 x	-60,820	0.42%
7	ARCLK	93 x	1,530,417	5.52%	7	BOLUC	-34 x	-190,360	1.46%
8	YKBNK	89 x	22,931,611	3.37%	8	AYGAZ	-29 x	-194,534	8.44%
9	ULKER	81 x	882,927	0.88%	9	SISE	-28 x	-1,220,889	3.37%
10	EREGL	81 x	6,483,731	5.43%	10	AKBNK	-22 x	-3,128,809	2.08%

NA/K ve NS/K son güne ait net yabancı alış/satış adedinin ortalama kademede hisse adedine oranı

HAFTALIK Kümülatif Net Yabancı Para G/Ç - mlr TL*



AYLIK Kümülatif Net Yabancı Para G/Ç - mlr TL*



* Haftalık ve aylık net yabancı para giriş / çıkış tutarları, verileri derlediğimiz kurumların geriye doğru 5 ve 22 işlem gününe ait net alım - satım toplamı üzerinden hesaplanmaktadır. Veriler, fiyat değişimlerinden arındırılmamış TL bazlı nominal alım - satım toplamlarını göstermektedir.

BIST'te Yabancı Kurum İşlemleri Analizi

Tutara Göre İlk ve Son 10 - Günlük

Günlük - 28/02/2019							
Net para girişine göre ilk 10			Net para çıkışına göre ilk 10				
#	Hisse	Adet	Tutar	#	Hisse	Adet	Tutar
1	GARAN	4,486,917	40,023,301	1	EREGL	-4,243,880	-39,552,959
2	THYAO	2,123,455	30,025,649	2	BIMAS	-327,587	-28,074,175
3	VAKBN	4,907,677	25,323,611	3	VESTL	-1,776,998	-17,787,755
4	YKBNK	10,439,062	22,443,984	4	KOZAL	-306,424	-15,008,646
5	TTKOM	3,210,806	17,434,674	5	TUPRS	-93,470	-13,412,935
6	ISCTR	2,505,455	14,556,694	6	TAVHL	-317,090	-8,821,432
7	CCOLA	218,135	7,329,339	7	FROTO	-140,001	-7,763,048
8	KOZAA	940,769	5,559,942	8	KCHOL	-354,215	-6,602,561
9	TKFEN	183,234	4,837,378	9	EKGYO	-2,778,583	-4,251,232
10	TSKB	4,788,379	4,022,238	10	KRDMD	-1,571,170	-4,163,600

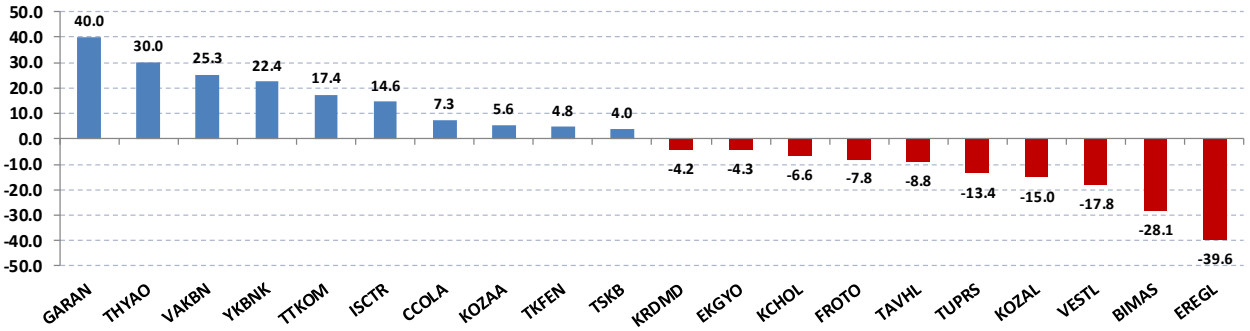
Net parasal büyüklük (tutar) bazında günlük olarak en fazla alınan ve en fazla satılan hisse senetleri

Tutara Göre İlk ve Son 10 - Haftalık

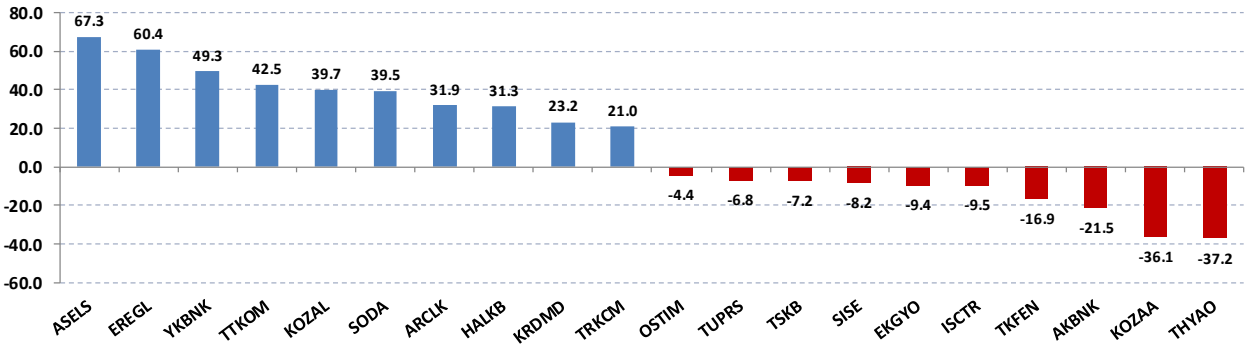
Haftalık							
Net para girişine göre ilk 10				Net para çıkışına göre ilk 10			
#	Hisse	Adet	Tutar	#	Hisse	Adet	Tutar
1	ASELS	2,743,166	67,262,429	1	THYAO	-2,627,420	-37,151,714
2	EREGL	6,483,731	60,428,370	2	KOZAA	-6,105,944	-36,086,126
3	YKBNK	22,931,611	49,302,964	3	AKBNK	-3,128,809	-21,494,915
4	TTKOM	7,821,821	42,472,489	4	TKFEN	-638,952	-16,868,323
5	KOZAL	810,656	39,705,912	5	ISCTR	-1,642,644	-9,543,763
6	SODA	5,184,728	39,507,627	6	EKGYO	-6,123,363	-9,368,745
7	ARCLK	1,530,417	31,863,285	7	SISE	-1,220,889	-8,228,794
8	HALKB	4,096,960	31,341,747	8	TSKB	-8,623,471	-7,243,716
9	KRDMD	8,764,809	23,226,745	9	TUPRS	-47,236	-6,778,385
10	TRKCM	5,457,533	21,011,504	10	OSTIM	-3,813,153	-4,423,257

Net parasal büyüklük (tutar) bazında haftalık olarak en fazla alınan ve en fazla satılan hisse senetleri

Günlük net para giriş - çıkışı (milyon TL, ilk ve son 10 hisse)



Haftalık net para giriş - çıkışı (milyon TL, ilk ve son 10 hisse)



Künye

Yatırım Danışmanlığı ve Bireysel Portföy Yönetimi

Gökçe ARSLAN

Müdür

garslan@halkyatirim.com.tr

+90 212 314 81 79

Serhan YENİGÜN

Yönetmen

syenigun@halkyatirim.com.tr

+90 212 314 87 29

Mehmet Gökhan DELİOĞLU

Yönetmen

gdelioglu@halkyatirim.com.tr

+90 212 314 81 32

Haldun NİGİZ

Yönetmen

hnigiz@halkyatirim.com.tr

+90 212 314 82 53

Gülin Yılmaz

Yönetmen

gulin.yilmaz@halkyatirim.com.tr

+90 212 314 82 95

Kübra ŞAHİNKAYASI

Uzman Yardımcısı

ksahinkayasi@halkyatirim.com.tr

+90 212 314 81 44

Nida ARMAĞAN

Uzman Yardımcısı

narmagan@halkyatirim.com.tr

+90 212 314 82 84

ÇEKİNCE

“Yatırım Danışmanlığı” hizmeti; aracı kurumlar, portföy yönetim şirketleri, mevduat kabul etmeyen bankalar ile müşteri arasında imzalanacak Yatırım Danışmanlığı sözleşmesi çerçevesinde sunulmaktadır. Burada yer alan bilgi, yorum ve tavsiyeleri, kişilerin yerinde testi ile belirlediği risk seviyeleri dikkate alınarak, Halk Yatırım Yatırım Danışmanlığı ve Araştırma birimi nezdinde güvenilir olduğuna inanılan bilgi kaynaklarından yararlanarak hazırlanmakta ve kişiye özel sunulmaktadır. Verilen bu tavsiyeler mali durumunuz ile risk ve getiri tercihlerinize uygun olmayabilir. Bu nedenle, risk yapınıza uygun olmayan şekilde sadece burada yer alan bilgilere dayanılarak yatırım kararı verilmesi beklentilerinize uygun sonuçlar doğurmayabilir. Size özel olarak tahsis edilen Yatırım Danışmanınız ile irtibata geçmeniz ve mali durumunuz ve risk seviyelerinize uygun kararları birlikte almanız tavsiye edilir.

Veri ve grafikler güvenilirliğine inandığımız güvenilir kaynaklardan derlenmiş olup, yapılan yorumlar sadece HALK YATIRIM MENKUL DEĞERLER A.Ş. Yatırım Danışmanlığı'nın beklentilerini yansıtmaktadır. Bu bilgiler ışığında yapılan ve yapılacak olan ileriye dönük yatırımların sonuçlarından Şirketimiz hiçbir şekilde sorumlu tutulamaz. Ayrıca, Halk Yatırım Menkul Kıymetler A.Ş.'nin yazılı izni olmadıkça içeriği kısmen ya da tamamen üçüncü kişilerce hiç bir şekil ve ortamda yayımlanamaz, iktisap edilemez, alıntı yapılamaz, kullanılamaz. İletim, gönderilen kişiye özel ve münhasırdır. İlave olarak, bu raporun gönderildiği ve yukarıdaki açıklamalarımız doğrultusunda kullanıldığı ülkelerdeki yasal düzenlemelerden kaynaklı tüm talep ve dava haklarımız saklıdır.

Uyarı Notu: Bu e-posta'nın içerdiği bilgiler (ekleri dahil olmak üzere) gizlidir. Onayımız olmaksızın üçüncü kişilere açıklanamaz. Bu mesajın gönderilmek istendiği kişi değilseniz, lütfen mesajı sisteminizden derhal siliniz. Halk Yatırım Menkul Değerler A.Ş. bu mesajın içerdiği bilgilerin doğruluğu veya eksiksiz olduğu konusunda bir garanti vermemektedir. Bu nedenle bilgilerin ne şekilde olursa olsun, içeriğinden, iletilmesinden, alınmasından, saklanmasından sorumlu değildir. Bu mesajın içeriği yazarına ait olup, Halk Yatırım Menkul Değerler A.Ş.'nin görüşlerini içermeyebilir.