

BIST'te Yabancı Kurum İşlemleri Analizi

Borsa İstanbul'da ağırlıklı olarak yabancı kurumsal yatırımcı işlemlerine aracılık eden kurumlardan derlediğimiz verilere göre 5 Mart tarihinde bu kurumlar toplam 1.588 milyon TL alım, 1.485 milyon TL satım ile **"net 103 milyon TL alış"** gerçekleştirdi. Hacim ve kademelere göre alım tarafında **ENKAI**, **NTHOL**, **SODA** dikkat çekerken en çok satılan hisselerde ise **TKFEN**, **PETKM**, **BIMAS**, **VESBE** öne çıkıyor.

Haftalık kümülatif para çıkışı **"net 102 milyon TL"** olurken, son bir aylık kümülatif rakamlarda ise **"net 898 milyon TL"** para girişi görülüyor.

BIST'te işlem gören şirketlerde gerçekleşen net alım ve net satım miktarlarının ortalama günlük işlem miktarlarına göre sıralı listesini (ilk 10 ve son 10 hisse) aşağıda görebilirsiniz:

BIST'te işlem gören şirketlerde gerçekleşen net alım ve net satım miktarlarının kademelerde bekleyen emir miktarına göre sıralı listesini (ilk 10 ve son 10 hisse) aşağıda görebilirsiniz:

Hacime Göre İlk ve Son 10

Günlük - 05/03/2019									
Net A-S / Hacim Oranına göre İlk 10				Net A-S / Hacim Oranına göre Son 10					
#	Hisse	NA/H	Net Alış Değişim	#	Hisse	NS/H	Net Satış Değişim		
	XU030	0.9%	7,547,781	-0.50%					
	XU050	1.4%	14,431,887	-0.45%					
	XU100	1.4%	17,484,871	-0.44%					
	100-X	0.8%	4,541,237						
1	ENKAI	92%	1,083,792	-2.99%	1	TKFEN	-48%	-522,701	-4.19%
2	DOHOL	53%	12,841,247	8.55%	2	PETKM	-34%	-15,265,340	-2.70%
3	BIZIM	43%	82,850	3.75%	3	TBORG	-19%	-15,419	0.57%
4	NTHOL	43%	1,537,638	2.65%	4	AEFES	-19%	-52,947	-2.80%
5	KLGYO	35%	1,469,994	11.56%	5	FROTO	-18%	-76,551	-1.56%
6	TTRAK	33%	82,713	-0.06%	6	BIMAS	-18%	-154,506	-2.73%
7	EGEEN	24%	4,601	6.12%	7	VESBE	-14%	-149,144	-1.78%
8	SODA	23%	1,319,685	0.26%	8	RTALB	-14%	-73,465	0.64%
9	COLLA	22%	82,602	1.20%	9	ITTFH	-12%	-29,282	-2.15%
10	BRSAN	18%	67,550	4.88%	10	ADEL	-12%	-6,047	0.09%

NA/H ve NS/H son güne ait net yabancı alış/satış adedinin son bir aylık ortalama günlük işlem adedine oranı

Kademelere Göre İlk ve Son 10

Günlük - 05/03/2019									
Net A-S / Kademelere Oranına göre İlk 10				Net A-S / Kademelere Oranına göre Son 10					
#	Hisse	NA/K	Net Alış Değişim	#	Hisse	NS/K	Net Satış Değişim		
	XU030	0.9%	7,547,781	-0.50%					
	XU050	1.4%	14,431,887	-0.45%					
	XU100	1.4%	17,484,871	-0.44%					
	100-X	0.8%	4,541,237						
1	TTKOM	64 x	1,363,240	-0.95%	1	TKFEN	-83 x	-522,701	-4.19%
2	ASELS	54 x	424,861	0.75%	2	PETKM	-73 x	-15,265,340	-2.70%
3	SODA	46 x	1,319,685	0.26%	3	EREGL	-38 x	-3,000,942	-2.21%
4	AKBNK	44 x	6,237,471	0.29%	4	VAKBN	-35 x	-2,805,222	-0.96%
5	NTHOL	39 x	1,537,638	2.65%	5	VESBE	-27 x	-149,144	-1.78%
6	ODAS	38 x	159,377	-2.69%	6	TUPRS	-25 x	-61,256	0.55%
7	ENKAI	31 x	1,083,792	-2.99%	7	FENER	-18 x	-30,737	-0.57%
8	ISCTR	31 x	2,912,131	-0.51%	8	YKBNK	-17 x	-4,360,749	-1.85%
9	PGUSU	27 x	140,862	6.63%	9	SOKM	-15 x	-69,648	-0.57%
10	TCELL	26 x	870,899	1.43%	10	BIMAS	-14 x	-154,506	-2.73%

NA/K ve NS/K son güne ait net yabancı alış/satış adedinin ortalama kademede hisse adedine oranı

Haftalık

Net A-S / Hacim Oranına göre İlk 10							Net A-S / Hacim Oranına göre Son 10		
#	Hisse	NA/H	Net Alış Değişim	#	Hisse	NS/H	Net Satış Değişim		
	XU030	6.0%	52,766,108	-1.55%					
	XU050	3.8%	39,400,256	-1.38%					
	XU100	4.1%	51,049,756	-1.29%					
	100-X	-0.7%	-4,058,352						
1	OTKAR	104%	69,313	-0.67%	1	BOLUC	-118%	-190,360	-2.30%
2	ENKAI	104%	1,227,815	-2.80%	2	AKSA	-71%	-451,777	-2.81%
3	ENJSA	95%	3,262,469	4.46%	3	ANSGR	-68%	-44,796	-3.91%
4	SODA	90%	5,184,728	2.78%	4	TKFEN	-59%	-638,952	-0.47%
5	YATAS	90%	1,415,251	0.17%	5	AYGAZ	-58%	-194,534	-0.96%
6	PINSU	84%	215,827	-0.74%	6	ISMEN	-51%	-221,625	0.00%
7	ULKER	82%	882,927	-3.03%	7	ITTFH	-40%	-101,844	-4.21%
8	TTRAK	74%	183,161	-1.99%	8	OSTIM	-31%	-3,813,153	-3.33%
9	ARCLK	72%	1,530,417	-2.74%	9	GOLTS	-30%	-116,450	-0.81%
10	GOZDE	66%	2,087,081	0.56%	10	TSKB	-28%	-8,623,471	4.71%

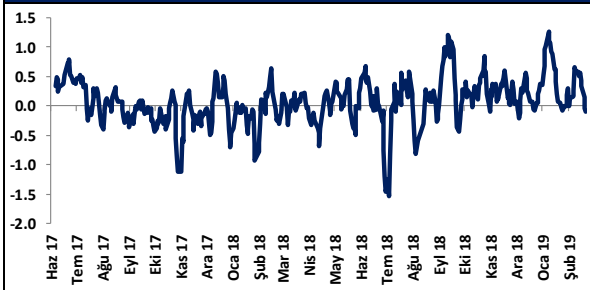
NA/H ve NS/H son 1 haftaya ait net yabancı alış/satış adedinin son bir aylık ortalama günlük işlem adedine oranı

Haftalık

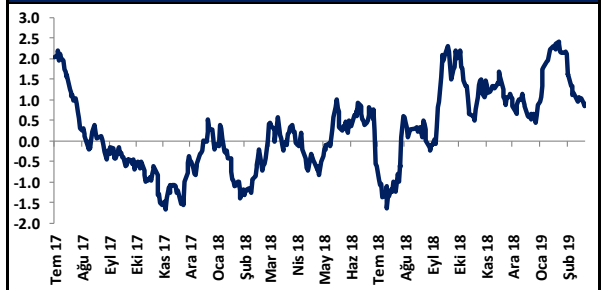
Net A-S / Kademelere Oranına göre İlk 10				Net A-S / Kademelere Oranına göre Son 10					
#	Hisse	NA/K	Net Alış Değişim	#	Hisse	NS/K	Net Satış Değişim		
	XU030	6.0%	52,766,108	-1.55%					
	XU050	3.8%	39,400,256	-1.38%					
	XU100	4.1%	51,049,756	-1.29%					
	100-X	-0.7%	-4,058,352						
1	TTKOM	364 x	7,821,821	-1.32%	1	TKFEN	-101 x	-638,952	-0.47%
2	ASELS	349 x	2,743,166	-5.38%	2	ODAS	-96 x	-401,785	-2.69%
3	SODA	180 x	5,184,728	2.78%	3	AKSA	-80 x	-451,777	-2.81%
4	TAVHL	143 x	560,534	-5.04%	4	OSTIM	-63 x	-3,813,153	-3.33%
5	YATAS	133 x	1,415,251	0.17%	5	KOZAA	-38 x	-6,105,944	1.18%
6	ENJSA	99 x	3,262,469	4.46%	6	FENER	-36 x	-60,820	-1.55%
7	ARCLK	93 x	1,530,417	-2.74%	7	BOLLUC	-34 x	-190,360	-2.30%
8	YKBNK	89 x	22,931,611	0.47%	8	AYGAZ	-29 x	-194,534	-0.96%
9	ULKER	81 x	882,927	-3.03%	9	SISE	-28 x	-1,220,889	-6.35%
10	EREGL	81 x	6,483,731	-5.74%	10	AKBNK	-22 x	-3,128,809	-0.58%

NA/K ve NS/K son güne ait net yabancı alış/satış adedinin ortalama kademede hisse adedine oranı

HAFTALIK Kümülatif Net Yabancı Para G/Ç - mlr TL*



AYLIK Kümülatif Net Yabancı Para G/Ç - mlr TL*



* Haftalık ve aylık net yabancı para giriş / çıkış tutarları, verileri derlediğimiz kurumların geriye doğru 5 ve 22 işlem gününe ait net alım - satım toplamaları üzerinden hesaplanmaktadır. Veriler, fiyat değişimlerinden arındırılmamış TL bazlı nominal alım - satım toplamalarını göstermektedir.

BIST'te Yabancı Kurum İşlemleri Analizi

Tutara Göre İlk ve Son 10 - Günlük

Günlük - 05/03/2019							
Net para girişine göre ilk 10			Net para çıkışına göre ilk 10				
#	Hisse	Adet	Tutar	#	Hisse	Adet	Tutar
1	THYAO	5,695,661	81,277,082	1	PETKM	-15,265,340	-76,937,314
2	GARAN	5,059,551	44,878,221	2	EREGL	-3,000,942	-26,588,346
3	AKBNK	6,237,471	42,539,553	3	VAKBN	-2,805,222	-14,502,997
4	ISCTR	2,912,131	17,152,450	4	TKFEN	-522,701	-13,151,145
5	DOHOL	12,841,247	16,308,384	5	BIMAS	-154,506	-12,939,843
6	TCELL	870,899	12,358,053	6	KRDMD	-4,362,613	-10,950,158
7	ASELS	424,861	10,307,134	7	KOZAL	-206,004	-9,818,141
8	SODA	1,319,685	10,240,756	8	YKBNK	-4,360,749	-9,244,788
9	KOZAA	1,604,779	9,628,676	9	TUPRS	-61,256	-9,010,700
10	TTKOM	1,363,240	7,129,745	10	HALKB	-694,433	-5,187,411

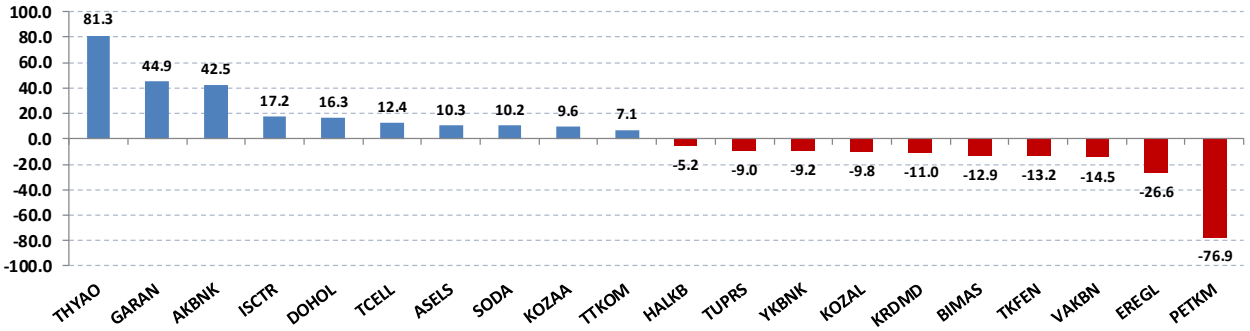
Net parasal büyüklük (tutar) bazında günlük olarak en fazla alınan ve en fazla satılan hisse senetleri

Tutara Göre İlk ve Son 10 - Haftalık

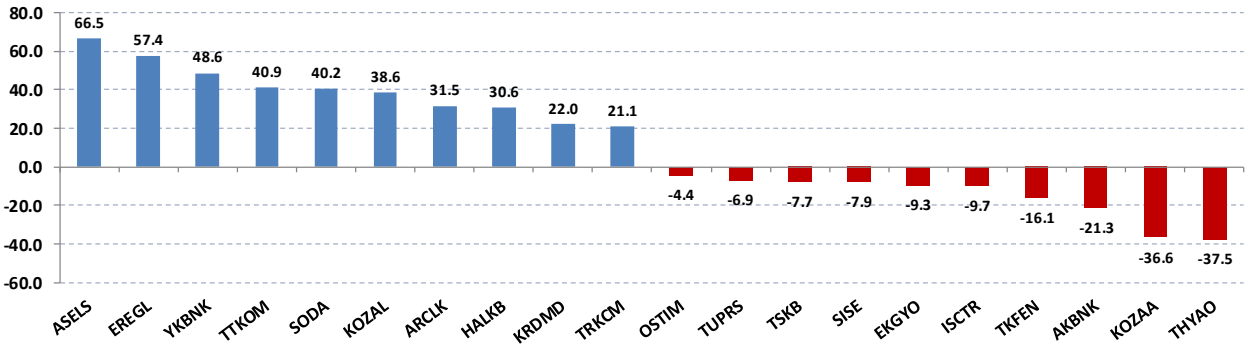
Haftalık							
Net para girişine göre ilk 10				Net para çıkışına göre ilk 10			
#	Hisse	Adet	Tutar	#	Hisse	Adet	Tutar
1	ASELS	2,743,166	66,549,205	1	THYAO	-2,627,420	-37,493,278
2	EREGL	6,483,731	57,445,853	2	KOZAA	-6,105,944	-36,635,661
3	YKBNK	22,931,611	48,615,015	3	AKBNK	-3,128,809	-21,338,475
4	TTKOM	7,821,821	40,908,125	4	TKFEN	-638,952	-16,076,023
5	SODA	5,184,728	40,233,489	5	ISCTR	-1,642,644	-9,675,175
6	KOZAL	810,656	38,635,847	6	EKGYO	-6,123,363	-9,307,512
7	ARCLK	1,530,417	31,526,593	7	SISE	-1,220,889	-7,923,572
8	HALKB	4,096,960	30,604,294	8	TSKB	-8,623,471	-7,674,889
9	KRDMD	8,764,809	21,999,671	9	TUPRS	-47,236	-6,948,435
10	TRKCM	5,457,533	21,066,079	10	OSTIM	-3,813,153	-4,423,257

Net parasal büyüklük (tutar) bazında haftalık olarak en fazla alınan ve en fazla satılan hisse senetleri

Günlük net para giriş - çıkışı (milyon TL, ilk ve son 10 hisse)



Haftalık net para giriş - çıkışı (milyon TL, ilk ve son 10 hisse)



Künye

Yatırım Danışmanlığı ve Bireysel Portföy Yönetimi

Gökçe ARSLAN

Müdür

garslan@halkyatirim.com.tr

+90 212 314 81 79

Serhan YENİGÜN

Yönetmen

syenigun@halkyatirim.com.tr

+90 212 314 87 29

Mehmet Gökhan DELİOĞLU

Yönetmen

gdelioglu@halkyatirim.com.tr

+90 212 314 81 32

Haldun NİGİZ

Yönetmen

hnigiz@halkyatirim.com.tr

+90 212 314 82 53

Gülin Yılmaz

Yönetmen

gulin.yilmaz@halkyatirim.com.tr

+90 212 314 82 95

Kübra ŞAHİNKAYASI

Uzman Yardımcısı

ksahinkayasi@halkyatirim.com.tr

+90 212 314 81 44

Nida ARMAĞAN

Uzman Yardımcısı

narmagan@halkyatirim.com.tr

+90 212 314 82 84

ÇEKİNCE

“Yatırım Danışmanlığı” hizmeti; aracı kurumlar, portföy yönetim şirketleri, mevduat kabul etmeyen bankalar ile müşteri arasında imzalanacak Yatırım Danışmanlığı sözleşmesi çerçevesinde sunulmaktadır. Burada yer alan bilgi, yorum ve tavsiyeleri, kişilerin yerinde testi ile belirlediği risk seviyeleri dikkate alınarak, Halk Yatırım Yatırım Danışmanlığı ve Araştırma birimi nezdinde güvenilir olduğuna inanılan bilgi kaynaklarından yararlanarak hazırlanmakta ve kişiye özel sunulmaktadır. Verilen bu tavsiyeler mali durumunuz ile risk ve getiri tercihlerinize uygun olmayabilir. Bu nedenle, risk yapınıza uygun olmayan şekilde sadece burada yer alan bilgilere dayanılarak yatırım kararı verilmesi beklentilerinize uygun sonuçlar doğurmayabilir. Size özel olarak tahsis edilen Yatırım Danışmanınız ile irtibata geçmeniz ve mali durumunuz ve risk seviyelerinize uygun kararları birlikte almanız tavsiye edilir.

Veri ve grafikler güvenilirliğine inandığımız güvenilir kaynaklardan derlenmiş olup, yapılan yorumlar sadece HALK YATIRIM MENKUL DEĞERLER A.Ş. Yatırım Danışmanlığı'nın beklentilerini yansıtmaktadır. Bu bilgiler ışığında yapılan ve yapılacak olan ileriye dönük yatırımların sonuçlarından Şirketimiz hiçbir şekilde sorumlu tutulamaz. Ayrıca, Halk Yatırım Menkul Kıymetler A.Ş.'nin yazılı izni olmadıkça içeriği kısmen ya da tamamen üçüncü kişilerce hiç bir şekil ve ortamda yayımlanamaz, iktisap edilemez, alıntı yapılamaz, kullanılamaz. İlet, gönderilen kişiye özel ve münhasırdır. İlave olarak, bu raporun gönderildiği ve yukarıdaki açıklamalarımız doğrultusunda kullanıldığı ülkelerdeki yasal düzenlemelerden kaynaklı tüm talep ve dava haklarımız saklıdır.

Uyarı Notu: Bu e-posta'nın içerdiği bilgiler (ekleri dahil olmak üzere) gizlidir. Onayımız olmaksızın üçüncü kişilere açıklanamaz. Bu mesajın gönderilmek istendiği kişi değilseniz, lütfen mesajı sisteminizden derhal siliniz. Halk Yatırım Menkul Değerler A.Ş. bu mesajın içerdiği bilgilerin doğruluğu veya eksiksiz olduğu konusunda bir garanti vermemektedir. Bu nedenle bilgilerin ne şekilde olursa olsun, içeriğinden, iletilmesinden, alınmasından, saklanmasından sorumlu değildir. Bu mesajın içeriği yazarına ait olup, Halk Yatırım Menkul Değerler A.Ş.'nin görüşlerini içermeyebilir.