

KANTİTATİF ŞİRKET ANALİZİ

Pegasus (PGSUS): Tavsiye: AL – Hedef Fiyat: 42,70

Şirkete ilişkin temel ve teknik analiz değerlendirmelerimizi aşağıda görebilirsiniz:

- Araştırma kapsamımızda 42,70 TL seviyesinde 12-aylık hedef fiyat ve "AL" tavsiyesi ile yer alan şirketlerden Pegasus'un 2018 yılı son çeyrek finansallarını 4 Mart haftasında açıklaması bekleniyor.
- Şirketin, 2018 yılının son çeyreğinde yıllık %1,8 azalan yolcu sayısına rağmen zayıf TL'nin etkisiyle yıllık bazda %43,5 artış ile 1.703,1 milyon TL seviyesinde net satış geliri açıklayacağını öngörüyoruz (ortalama piyasa beklentisi 1.779,1 milyon TL seviyesinde).
- Son çeyrekte güçlü seyreden Türk Lirasından dolayı kur farkı gelirin gerçeğe geçeceğini öngörmemize rağmen operasyonel olmayan giderlerin de etkisiyle net zararın 51,2 milyon TL seviyesinde gerçekleşeceğini tahmin ediyoruz (ortalama piyasa beklentisi 117,4 milyon TL net zarar).
- 200 haftalık ortalama seviyesinden gelen toparlanma ile güçlü görünüm sergileyen hissede, %38,2 fibonacci düzeltme seviyesi olan 27,80 üzerinde kaldığı sürece 31,70 ve 33,20 direnç seviyelerine yönelim devam edebilir.

Temel Analiz: Şirketin, 2018 yılının son çeyreğinde yıllık %1,8 azalan yolcu sayısına rağmen zayıf TL'nin etkisiyle yıllık bazda %43,5 artış ile 1.703,1 milyon TL seviyesinde net satış geliri açıklayacağını öngörüyoruz (ortalama piyasa beklentisi 1.779,1 milyon TL seviyesinde). Doluluk oranlarında görülen yıllık 2,9 puanlık azalış ve yıllık bazda yükseliş gösteren petrol fiyatlarından dolayı FAVÖK'ün -11,9 milyon TL seviyesinde gerçekleşeceğini öngörüyoruz (ortalama piyasa beklentisi -15,4 milyon TL). Son çeyrekte güçlü seyreden Türk Lirasından dolayı kur farkı gelirin gerçeğe geçeceğini öngörmemize rağmen operasyonel olmayan giderlerin de etkisiyle net zararın 51,2 milyon TL seviyesinde gerçekleşeceğini tahmin ediyoruz (ortalama piyasa beklentisi 117,4 milyon TL net zarar).

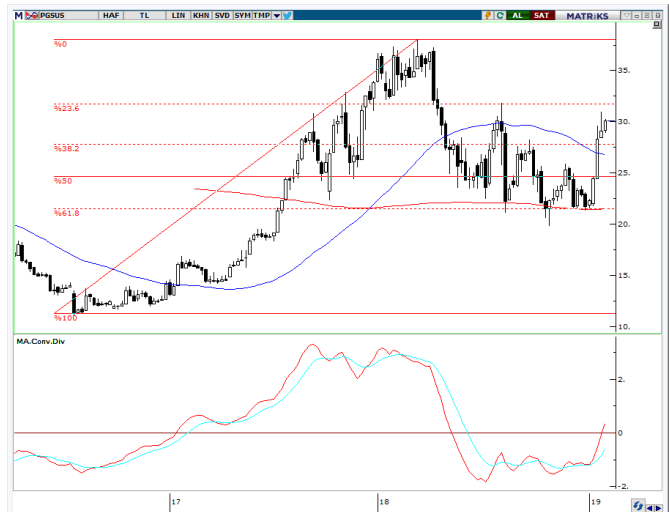
PGSUS (mn TL)	4Ç18T	4Ç17	3Ç18	Yıllık Değişim	Çeyreksel Değişim	Konsensus* 4Ç18T
Net Satışlar	1.703,1	1.186,5	3.351,4	43,5%	-49,2%	1.779,1
FAVÖK	-11,9	-14,6	1.149,5	n/a	n/a	-15,4
FAVÖK Marjı	-0,7%	-1,2%	34,3%	0,5%	-35,0%	-0,9%
Net Kar (Ana ortaklık payı)	-51,2	8,1	742,4	n/a	n/a	-117,4
Net Kar Marjı	-3,0%	0,7%	22,2%	-3,7%	-25,2%	-6,6%

* Research Turkey Anketi

Olası Katalizörler: Uçak filosunu ve uçuş ağını genişletmeye devam eden şirket satış gelirlerini artırmaya devam edebilir. Petrol fiyatlarındaki yüksek seyre rağmen yüksek hedge rasyosu petrol fiyatları kaynaklı negatif etkilerin sınırlı kalmasını destekliyor.

Yabancı Takas Analizi: Yılbaşından bu yana endekse görece %17 artış gösteren hissede yabancı takas oranının son dönemde %13'lük artış göstermesi hisse performansına olumlu etki edebilir.

Teknik Analiz: 200 haftalık ortalama seviyesinden gelen toparlanma ile güçlü görünüm sergileyen hissede, %38,2 fibonacci düzeltme seviyesi olan 27,80 üzerinde kaldığı sürece 31,70 ve 33,20 direnç seviyelerine yönelim devam edebilir. Olası geri çekilmelerde ise 27,80 önemli destek seviyesi olarak izlenebilir. Ancak RSI indikatör pozisyonunun aşırı alım bölgesinden dönüş işareti vermesi hissede yükselişi sınırlandırabilir.



Hazırlayan: Yatırım Danışmanlığı ve Bireysel Portföy Yönetimi

Soru, görüş ve işlemleriniz için müşteri temsilciniz ile iletişime geçebilirsiniz.

Şubelerimiz

ADANA ŞUBESİ
0(322) 459 45 99

ANKARA ŞUBESİ
0(312) 434 22 52

ANTALYA ŞUBESİ
0(242) 241 44 14

BURSA ŞUBESİ
0(224) 225 18 50

DENİZLİ ŞUBESİ
0(258) 265 16 21

İSTANBUL ŞUBESİ
0(212) 314 82 62

İSTANBUL GÖZTEPE ŞUBESİ
0(216) 368 24 20

İZMİR ŞUBESİ
0(232) 482 20 50

SAMSUN ŞUBESİ
0(362) 431 08 24

ÇEKİNCE

Bu rapor genel yatırım tavsiyesi niteliğindedir.

“Yatırım Danışmanlığı” hizmeti; aracı kurumlar, portföy yönetim şirketleri, mevduat kabul etmeyen bankalar ile müşteri arasında imzalanacak Yatırım Danışmanlığı sözleşmesi çerçevesinde sunulmaktadır. Burada yer alan bilgi, yorum ve tavsiyeleri, kişilerin yerindelik testi ile belirlediği risk seviyeleri dikkate alınarak, Halk Yatırım Yatırım Danışmanlığı ve Araştırma birimi nezdinde güvenilir olduğuna inanılan bilgi kaynaklarından yararlanarak hazırlanmakta ve kişiye özel sunulmaktadır. Verilen bu tavsiyeler mali durumunuz ile risk ve getiri tercihlerinize uygun olmayabilir. Bu nedenle, risk yapınıza uygun olmayan şekilde sadece burada yer alan bilgilere dayanılarak yatırım kararı verilmesi beklentilerinize uygun sonuçlar doğurmayabilir. Size özel olarak tahsis edilen Yatırım Danışmanınız ile irtibata geçmeniz ve mali durumunuz ve risk seviyelerinize uygun kararları birlikte almanız tavsiye edilir.

Veri ve grafikler güvenilirliğine inandığımız güvenilir kaynaklardan derlenmiş olup, yapılan yorumlar sadece HALK YATIRIM MENKUL KIYMETLER A.Ş. Yatırım Danışmanlığı'nın beklentilerini yansıtmaktadır. Bu bilgiler ışığında yapılan ve yapılacak olan ileriye dönük yatırımların sonuçlarından Şirketimiz hiçbir şekilde sorumlu tutulamaz. Ayrıca, Halk Yatırım Menkul Kıymetler A.Ş.'nin yazılı izni olmadıkça içeriği kısmen ya da tamamen üçüncü kişilerce hiç bir şekil ve ortamda yayınlanamaz, iktisap edilemez, alıntı yapılamaz, kullanılamaz. İletişim, gönderilen kişiye özel ve münhasırdır. İlave olarak, bu raporun gönderildiği ve yukarıdaki açıklamalarımız doğrultusunda kullanıldığı ülkelerdeki yasal düzenlemelerden kaynaklı tüm talep ve dava haklarımız saklıdır.

Uyarı Notu: Bu e-posta'nın içerdiği bilgiler (ekleri dahil olmak üzere) gizlidir. Onayımız olmaksızın üçüncü kişilere açıklanamaz. Bu mesajın gönderilmek istendiği kişi değilse, lütfen mesajı sisteminizden derhal siliniz. Halk Yatırım Menkul Değerler A.Ş. bu mesajın içerdiği bilgilerin doğruluğu veya eksiksiz olduğu konusunda bir garanti vermemektedir. Bu nedenle bilgilerin ne şekilde olursa olsun, içeriğinden, iletilmesinden, alınmasından, saklanmasından sorumlu değildir. Bu mesajın içeriği yazarına ait olup, Halk Yatırım Menkul Değerler A.Ş.'nin görüşlerini içermeyebilir.