

BIST'te Yabancı Kurum İşlemleri Analizi

Borsa İstanbul'da ağırlıklı olarak yabancı kurumsal yatırımcı işlemlerine aracılık eden kurumlardan derlediğimiz verilere göre 12 Şubat tarihinde bu kurumlar toplam 1.172 milyon TL alım, 1.148 milyon TL satım ile **"net 24 milyon TL alış"** gerçekleştirdi. Hacim ve kademelere göre alım tarafında **ENJSA, YATAS, ARCLK** dikkat çekerken en çok satılan hisselerde ise **AVISA, SOKM, TKFEN, ULKER** öne çıkıyor.

Haftalık kümülatif para girişi **"net 289 milyon TL"** olurken, son bir aylık kümülatif rakamlarda ise **"net 2.110 milyon TL"** para girişi görülüyor.

BIST'te işlem gören şirketlerde gerçekleşen net alım ve net satım miktarlarının ortalama günlük işlem miktarlarına göre sıralı listesini (ilk 10 ve son 10 hisse) aşağıda görebilirsiniz:

BIST'te işlem gören şirketlerde gerçekleşen net alım ve net satım miktarlarının kademelerde bekleyen emir miktarına göre sıralı listesini (ilk 10 ve son 10 hisse) aşağıda görebilirsiniz:

Hacime Göre İlk ve Son 10

Günlük - 12/02/2019				Günlük - 12/02/2019					
Net A-S / Hacim Oranına göre İlk 10				Net A-S / Hacim Oranına göre Son 10					
#	Hisse	NA/H	Net Alış Değişim	#	Hisse	NS/H	Net Satış Değişim		
	XU030	1.1%	11,535,111	-0.66%					
	XU050	1.0%	11,642,824	-0.66%					
	XU100	0.9%	11,748,206	-0.61%					
	100-X	0.5%	2,412,375						
1	PINSU	62%	146,224	1.52%	1	AVISA	-65%	-100,565	0.59%
2	AKGRT	37%	130,673	1.23%	2	SOKM	-59%	-523,159	-5.54%
3	ENJSA	23%	1,219,823	-1.79%	3	CEMTS	-18%	-240,648	-2.32%
4	YATAS	22%	450,995	3.18%	4	BOLUC	-15%	-23,621	-1.11%
5	ENKAI	20%	336,832	0.20%	5	TKFEN	-14%	-164,529	0.72%
6	ARCLK	14%	402,399	-2.25%	6	AKSA	-13%	-77,615	2.06%
7	LOGO	13%	9,412	4.73%	7	CCOLA	-12%	-46,469	-0.94%
8	OTKAR	11%	7,687	0.18%	8	ISMEN	-10%	-46,044	0.39%
9	PETUN	11%	24,830	1.75%	9	KOZAL	-10%	-214,820	-2.42%
10	PNSUT	11%	39,488	1.29%	10	ULKER	-10%	-183,440	1.82%

NA/H ve NS/H son güne ait net yabancı alış/satış adedinin son bir aylık ortalama günlük işlem adedine oranı

Kademelere Göre İlk ve Son 10

Günlük - 12/02/2019				Günlük - 12/02/2019					
Net A-S / Kademe Oranına göre İlk 10				Net A-S / Kademe Oranına göre Son 10					
#	Hisse	NA/K	Net Alış Değişim	#	Hisse	NS/K	Net Satış Değişim		
	XU030	1.1%	11,535,111	-0.66%					
	XU050	1.0%	11,642,824	-0.66%					
	XU100	0.9%	11,748,206	-0.61%					
	100-X	0.5%	2,412,375						
1	TTKOM	154 x	3,304,773	1.12%	1	ASELS	-131 x	-1,025,001	-3.43%
2	ISCTR	66 x	6,189,288	2.93%	2	AVISA	-126 x	-100,565	0.59%
3	YATAS	42 x	450,995	3.18%	3	SOKM	-116 x	-523,159	-5.54%
4	HALKB	42 x	3,119,203	-0.27%	4	TAVHL	-32 x	-123,774	-1.12%
5	ENJSA	37 x	1,219,823	-1.79%	5	PGSUS	-26 x	-139,934	-3.00%
6	TUPRS	33 x	81,330	1.25%	6	TKFEN	-26 x	-164,529	0.72%
7	FENER	25 x	41,495	-0.94%	7	SAHOL	-25 x	-1,008,438	0.65%
8	SODA	25 x	710,115	-1.86%	8	ULKER	-17 x	-183,440	1.82%
9	ARCLK	25 x	402,399	-2.25%	9	FLAP	-17 x	-74,749	-0.33%
10	TCELL	18 x	629,288	-0.33%	10	THYAO	-16 x	-5,953,613	-5.18%

NA/K ve NS/K son güne ait net yabancı alış/satış adedinin ortalama kademede hisse adedine oranı

Haftalık

Net A-S / Hacim Oranına göre İlk 10				Net A-S / Hacim Oranına göre Son 10					
#	Hisse	NA/H	Net Alış Değişim	#	Hisse	NS/H	Net Satış Değişim		
	XU030	2.5%	24,937,192	1.23%					
	XU050	0.9%	10,673,757	1.19%					
	XU100	1.2%	16,728,548	1.28%					
	100-X	0.3%	1,546,964						
1	SELEC	115%	563,259	-3.25%	1	AKSA	-98%	-605,464	5.38%
2	AEFES	108%	219,288	3.94%	2	ANHYT	-93%	-116,673	-2.78%
3	OTKAR	95%	64,642	4.17%	3	AVISA	-82%	-127,287	3.39%
4	VESBE	92%	389,706	11.53%	4	KOZAA	-39%	-10,126,284	-0.67%
5	AKGRT	91%	327,062	6.22%	5	CEMTS	-38%	-524,305	-3.18%
6	PINSU	84%	199,935	4.69%	6	SOKM	-37%	-333,203	-7.52%
7	ENJSA	59%	3,176,328	-1.96%	7	SAHOL	-29%	-2,923,104	-0.96%
8	TCELL	54%	4,627,849	4.29%	8	KNFRT	-28%	-7,803	4.45%
9	BAGFS	50%	114,481	1.05%	9	TAVHL	-26%	-341,489	-0.78%
10	ENKAI	50%	834,450	3.48%	10	TKFEN	-25%	-282,467	3.60%

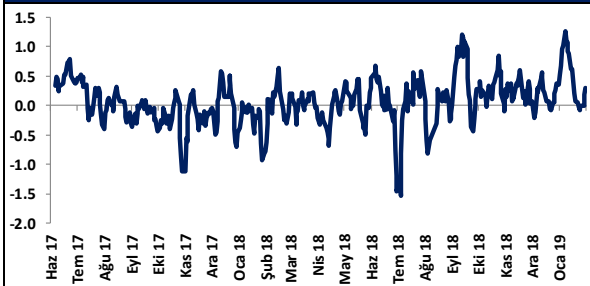
NA/H ve NS/H son 1 haftaya ait net yabancı alış/satış adedinin son bir aylık ortalama günlük işlem adedine oranı

Haftalık

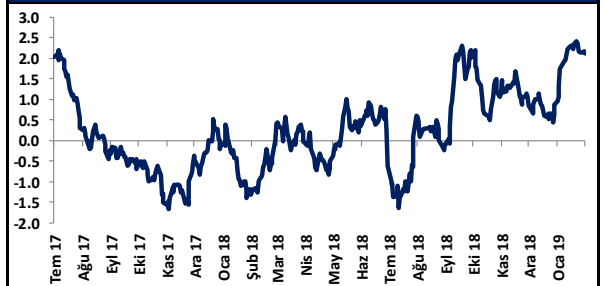
Net A-S / Kademe Oranına göre İlk 10				Net A-S / Kademe Oranına göre Son 10					
#	Hisse	NA/K	Net Alış Değişim	#	Hisse	NS/K	Net Satış Değişim		
	XU030	2.5%	24,937,192	1.23%					
	XU050	0.9%	10,673,757	1.19%					
	XU100	1.2%	16,728,548	1.28%					
	100-X	0.3%	1,546,964						
1	TTKOM	287 x	6,149,957	7.09%	1	AVISA	-160 x	-127,287	3.39%
2	ODAS	141 x	587,219	-11.54%	2	ASELS	-136 x	-1,068,732	-1.25%
3	TCELL	136 x	4,646,214	4.29%	3	TAVHL	-87 x	-341,339	-0.78%
4	KCHOL	116 x	1,451,483	1.33%	4	SAHOL	-71 x	-2,900,426	-0.96%
5	SODA	97 x	2,799,115	4.26%	5	KOZAA	-63 x	-10,126,284	-0.67%
6	TUPRS	96 x	239,082	5.98%	6	SOKM	-62 x	-277,219	-7.52%
7	ENJSA	96 x	3,176,328	-1.96%	7	TKFEN	-45 x	-282,167	3.60%
8	VESBE	72 x	389,706	11.53%	8	KRSTL	-23 x	-988,448	-0.97%
9	ISCTR	68 x	6,372,746	4.65%	9	ADESE	-20 x	-1,593,894	0.85%
10	ARCLK	48 x	791,486	0.26%	10	AKSA	-15 x	-82,092	5.38%

NA/K ve NS/K son güne ait net yabancı alış/satış adedinin ortalama kademede hisse adedine oranı

HAFTALIK Kümülatif Net Yabancı Para G/Ç - mlr TL*



AYLIK Kümülatif Net Yabancı Para G/Ç - mlr TL*



* Haftalık ve aylık net yabancı para girişi / çıkışı tutarları, verileri derlediğimiz kurumların geriye doğru 5 ve 22 işlem gününe ait net alım - satım toplamaları üzerinden hesaplanmaktadır. Veriler, fiyat değişimlerinden arındırılmamış TL bazlı nominal alım - satım toplamalarını göstermektedir.

BIST'te Yabancı Kurum İşlemleri Analizi

Tutara Göre İlk ve Son 10 - Günlük

Günlük - 12/02/2019							
Net para girişine göre ilk 10			Net para çıkışına göre ilk 10				
#	Hisse	Adet	Tutar	#	Hisse	Adet	Tutar
1	ISCTR	6,189,288	34,845,691	1	THYAO	-5,953,613	-86,029,705
2	HALKB	3,119,203	23,362,831	2	ASELS	-1,025,001	-24,210,528
3	GARAN	2,335,216	21,297,169	3	KOZAL	-214,820	-10,732,384
4	TTKOM	3,304,773	17,977,965	4	SAHOL	-1,008,438	-9,338,140
5	AKBNK	1,853,044	12,563,636	5	KRDMD	-2,801,527	-6,471,528
6	TUPRS	81,330	11,817,258	6	PETKM	-1,085,376	-6,327,740
7	KOZAA	1,669,637	9,884,250	7	VAKBN	-1,221,500	-6,021,995
8	TCELL	629,288	9,477,073	8	SOKM	-523,159	-5,535,021
9	EREGL	1,067,357	9,083,208	9	TKFEN	-164,529	-4,162,585
10	ARCLK	402,399	7,850,798	10	PGSUS	-139,934	-4,077,690

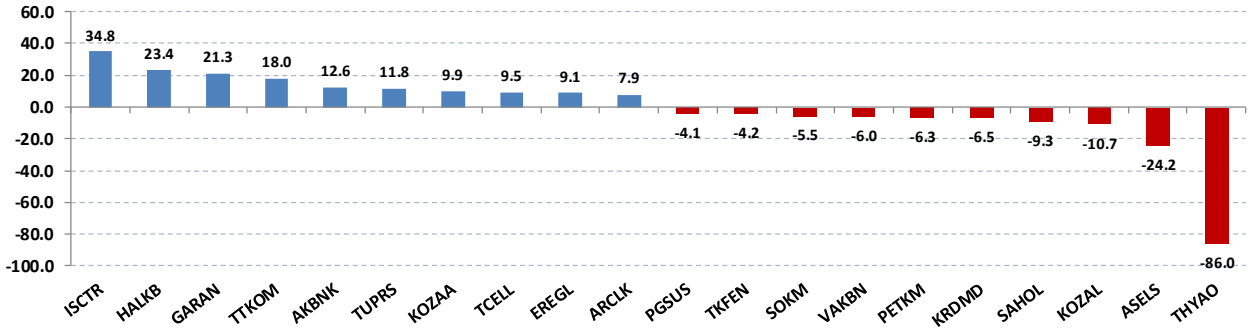
Net parasal büyüklük (tutar) bazında günlük olarak en fazla alınan ve en fazla satılan hisse senetleri

Tutara Göre İlk ve Son 10 - Haftalık

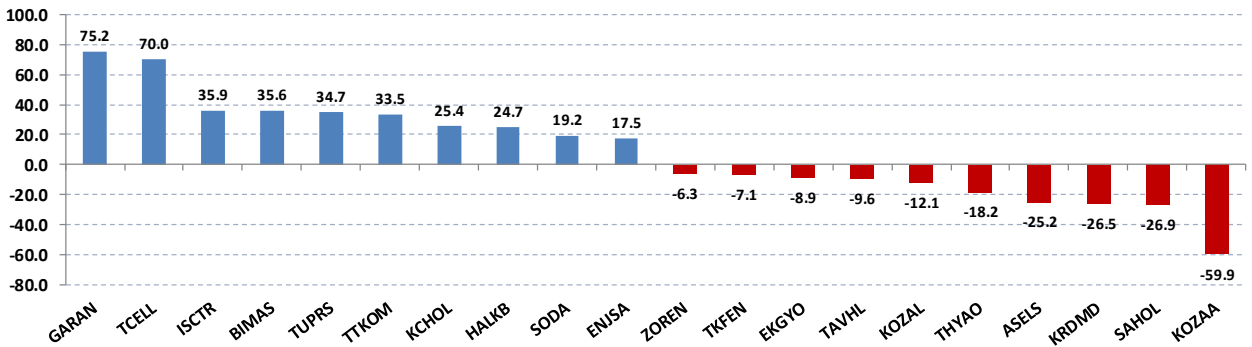
Haftalık							
Net para girişine göre ilk 10				Net para çıkışına göre ilk 10			
#	Hisse	Adet	Tutar	#	Hisse	Adet	Tutar
1	GARAN	8,247,672	75,218,772	1	KOZAA	-10,126,284	-59,947,599
2	TCELL	4,646,214	69,971,983	2	SAHOL	-2,900,426	-26,857,943
3	ISCTR	6,372,746	35,878,561	3	KRDMD	-11,474,437	-26,505,949
4	BIMAS	384,928	35,625,128	4	ASELS	-1,068,732	-25,243,452
5	TUPRS	239,082	34,738,588	5	THYAO	-1,260,520	-18,214,517
6	TTKOM	6,149,957	33,455,766	6	KOZAL	-242,074	-12,094,023
7	KCHOL	1,451,483	25,400,954	7	TAVHL	-341,339	-9,605,283
8	HALKB	3,297,584	24,698,906	8	EKGYO	-5,989,417	-8,864,338
9	SODA	2,799,115	19,173,941	9	TKFEN	-282,167	-7,138,820
10	ENJSA	3,176,328	17,469,805	10	ZOREN	-4,189,357	-6,284,036

Net parasal büyüklük (tutar) bazında haftalık olarak en fazla alınan ve en fazla satılan hisse senetleri

Günlük net para giriş - çıkışı (milyon TL, ilk ve son 10 hisse)



Haftalık net para giriş - çıkışı (milyon TL, ilk ve son 10 hisse)



Künye

Yatırım Danışmanlığı ve Bireysel Portföy Yönetimi

Gökçe ARSLAN

Müdür

garslan@halkyatirim.com.tr

+90 212 314 81 79

Serhan YENİGÜN

Yönetmen

syenigun@halkyatirim.com.tr

+90 212 314 87 29

Mehmet Gökhan DELİOĞLU

Yönetmen

gdelioglu@halkyatirim.com.tr

+90 212 314 81 32

Haldun NİGİZ

Yönetmen

hnigiz@halkyatirim.com.tr

+90 212 314 82 53

Gülin Yılmaz

Yönetmen

gulin.yilmaz@halkyatirim.com.tr

+90 212 314 82 95

Kübra ŞAHİNKAYASI

Uzman Yardımcısı

ksahinkayasi@halkyatirim.com.tr

+90 212 314 81 44

Nida ARMAĞAN

Uzman Yardımcısı

narmagan@halkyatirim.com.tr

+90 212 314 82 84

ÇEKİNCE

“Yatırım Danışmanlığı” hizmeti; aracı kurumlar, portföy yönetim şirketleri, mevduat kabul etmeyen bankalar ile müşteri arasında imzalanacak Yatırım Danışmanlığı sözleşmesi çerçevesinde sunulmaktadır. Burada yer alan bilgi, yorum ve tavsiyeleri, kişilerin yerinde testi ile belirlediği risk seviyeleri dikkate alınarak, Halk Yatırım Yatırım Danışmanlığı ve Araştırma birimi nezdinde güvenilir olduğuna inanılan bilgi kaynaklarından yararlanarak hazırlanmakta ve kişiye özel sunulmaktadır. Verilen bu tavsiyeler mali durumunuz ile risk ve getiri tercihlerinize uygun olmayabilir. Bu nedenle, risk yapınıza uygun olmayan şekilde sadece burada yer alan bilgilere dayanılarak yatırım kararı verilmesi beklentilerinize uygun sonuçlar doğurmayabilir. Size özel olarak tahsis edilen Yatırım Danışmanınız ile irtibata geçmeniz ve mali durumunuz ve risk seviyelerinize uygun kararları birlikte almanız tavsiye edilir.

Veri ve grafikler güvenilirliğine inandığımız güvenilir kaynaklardan derlenmiş olup, yapılan yorumlar sadece HALK YATIRIM MENKUL DEĞERLER A.Ş. Yatırım Danışmanlığı'nın beklentilerini yansıtmaktadır. Bu bilgiler ışığında yapılan ve yapılacak olan ileriye dönük yatırımların sonuçlarından Şirketimiz hiçbir şekilde sorumlu tutulamaz. Ayrıca, Halk Yatırım Menkul Kıymetler A.Ş.'nin yazılı izni olmadıkça içeriği kısmen ya da tamamen üçüncü kişilerce hiç bir şekil ve ortamda yayımlanamaz, iktisap edilemez, alıntı yapılamaz, kullanılamaz. İlet, gönderilen kişiye özel ve münhasırdır. İlave olarak, bu raporun gönderildiği ve yukarıdaki açıklamalarımız doğrultusunda kullanıldığı ülkelerdeki yasal düzenlemelerden kaynaklı tüm talep ve dava haklarımız saklıdır.

Uyarı Notu: Bu e-posta'nın içerdiği bilgiler (ekleri dahil olmak üzere) gizlidir. Onayımız olmaksızın üçüncü kişilere açıklanamaz. Bu mesajın gönderilmek istendiği kişi değilseniz, lütfen mesajı sisteminizden derhal siliniz. Halk Yatırım Menkul Değerler A.Ş. bu mesajın içerdiği bilgilerin doğruluğu veya eksiksiz olduğu konusunda bir garanti vermemektedir. Bu nedenle bilgilerin ne şekilde olursa olsun, içeriğinden, iletilmesinden, alınmasından, saklanmasından sorumlu değildir. Bu mesajın içeriği yazarına ait olup, Halk Yatırım Menkul Değerler A.Ş.'nin görüşlerini içermeyebilir.