

## BIST'te Yabancı Kurum İşlemleri Analizi

Borsa İstanbul'da ağırlıklı olarak yabancı kurumsal yatırımcı işlemlerine aracılık eden kurumlardan derlediğimiz verilere göre 1 Şubat tarihinde bu kurumlar toplam 1.040 milyon TL alım, 988 milyon TL satım ile **"net 52 milyon TL alış"** gerçekleştirdi. Hacim ve kademelere göre alım tarafında **ENJSA, BIMAS, TOASO, AVISA** dikkat çekerken en çok satılan hisselerde ise **SOKM, ULKER, AKSA, SAHOL, SODA** öne çıkıyor.

Haftalık kümülatif para girişi **"net 59 milyon TL"** olurken, son bir aylık kümülatif rakamlarda ise **"net 2.410 milyon TL"** para girişi görülüyor.

BIST'te işlem gören şirketlerde gerçekleşen net alım ve net satım miktarlarının ortalama günlük işlem miktarlarına göre sıralı listesini (ilk 10 ve son 10 hisse) aşağıda görebilirsiniz:

BIST'te işlem gören şirketlerde gerçekleşen net alım ve net satım miktarlarının kademelerde bekleyen emir miktarına göre sıralı listesini (ilk 10 ve son 10 hisse) aşağıda görebilirsiniz:

### Hacime Göre İlk ve Son 10

Günlük - 01/02/2019									
Net A-S / Hacim Oranına göre İlk 10				Net A-S / Hacim Oranına göre Son 10					
#	Hisse	NA/H	Net Alış Değişim	#	Hisse	NS/H			
	XU030	-0.6%	-5,452,359	-1.29%					
	XU050	-0.7%	-7,344,581	-1.14%					
	XU100	-0.2%	-2,809,743	-1.09%					
	100-X	1.4%	6,998,134						
1	ENJSA	105%	5,233,062	2.14%	1	AKGRT	-35%	-64,033	-2.06%
2	PNSUT	58%	191,279	2.38%	2	ANSGR	-35%	-22,284	-0.93%
3	BIMAS	33%	313,048	0.61%	3	SOKM	-25%	-177,078	0.55%
4	GSDHO	28%	1,179,038	1.16%	4	ANHYT	-17%	-9,646	-0.52%
5	GLYHO	28%	484,521	2.89%	5	ULKER	-17%	-284,437	5.76%
6	TOASO	23%	276,039	-1.23%	6	AKSA	-13%	-60,773	-1.04%
7	AVISA	20%	23,425	2.24%	7	TTRAK	-11%	-18,136	-2.76%
8	KORDS	19%	176,225	2.82%	8	SAHOL	-9%	-964,293	-2.56%
9	ARCLK	16%	431,955	-1.46%	9	SODA	-9%	-470,288	-2.93%
10	VESBE	15%	51,132	2.21%	10	CIMSA	-8%	-28,486	-1.35%

NA/H ve NS/H son güne ait net yabancı alış/satış adedinin son bir aylık ortalama günlük işlem adedine oranı

### Kademelere Göre İlk ve Son 10

Günlük - 01/02/2019									
Net A-S / Kademe Oranına göre İlk 10				Net A-S / Kademe Oranına göre Son 10					
#	Hisse	NA/K	Net Alış Değişim	#	Hisse	NS/K			
	XU030	-0.6%	-5,452,359	-1.29%					
	XU050	-0.7%	-7,344,581	-1.14%					
	XU100	-0.2%	-2,809,743	-1.09%					
	100-X	1.4%	6,998,134						
1	ODAS	464 x	1,935,488	9.38%	1	SOKM	-39 x	-177,078	0.55%
2	ENJSA	159 x	5,233,062	2.14%	2	ULKER	-26 x	-284,437	5.76%
3	TTKOM	138 x	2,964,450	-1.19%	3	SAHOL	-24 x	-964,293	-2.56%
4	ASELS	44 x	343,944	-3.27%	4	AKBNK	-19 x	-2,726,620	-2.82%
5	TOASO	42 x	276,039	-1.23%	5	SODA	-16 x	-470,288	-2.93%
6	AVISA	29 x	23,425	2.24%	6	VAKBN	-15 x	-1,230,730	-2.30%
7	ISGSY	29 x	325,403	-3.00%	7	DGKLB	-11 x	-113,836	-1.69%
8	TCELL	28 x	964,942	0.28%	8	AKSA	-11 x	-60,773	-1.04%
9	ISCTR	28 x	2,583,954	2.82%	9	FENER	-10 x	-16,194	1.92%
10	BIMAS	28 x	313,048	0.61%	10	GARAN	-10 x	-1,964,943	-0.33%

NA/K ve NS/K son güne ait net yabancı alış/satış adedinin ortalama kademede hisse adedine oranı

### Haftalık

Haftalık									
Net A-S / Hacim Oranına göre İlk 10				Net A-S / Hacim Oranına göre Son 10					
#	Hisse	NA/H	Net Alış Değişim	#	Hisse	NS/H			
	XU030	-0.7%	-6,894,697	0.96%					
	XU050	-1.8%	-19,071,875	1.08%					
	XU100	-0.3%	-4,373,490	1.12%					
	100-X	4.4%	21,512,834						
1	ENJSA	181%	8,975,332	9.79%	1	AKMGY	-258%	-9,863	0.38%
2	KORDS	100%	933,099	-1.09%	2	ANHYT	-225%	-124,455	-1.03%
3	PNSUT	97%	318,048	2.84%	3	ARENA	-115%	-340,828	-4.43%
4	PAYGO	96%	30,016	2.14%	4	KOZAA	-84%	-15,836,670	-14.49%
5	ALGYO	95%	77,423	4.40%	5	AYGAZ	-81%	-76,651	-0.65%
6	GSDHO	92%	3,872,490	6.10%	6	TBORG	-67%	-47,721	0.33%
7	BAGFS	73%	176,395	1.08%	7	ENKAI	-62%	-964,788	1.66%
8	ARCLK	73%	1,930,349	1.67%	8	ISMEN	-50%	-266,801	3.31%
9	MAVI	71%	352,558	6.12%	9	EDIP	-49%	-398,293	-4.23%
10	VESBE	69%	230,038	8.86%	10	CIMSA	-40%	-138,452	-1.23%

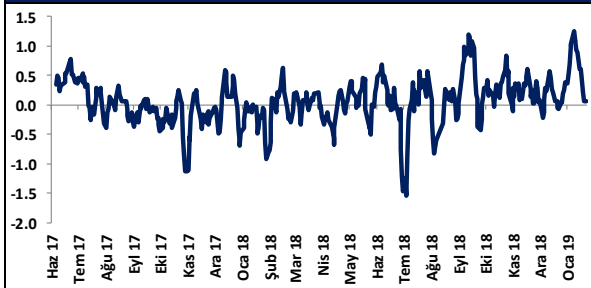
NA/H ve NS/H son 1 haftaya ait net yabancı alış/satış adedinin son bir aylık ortalama günlük işlem adedine oranı

### Haftalık

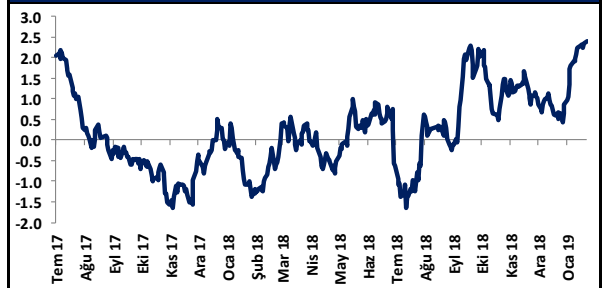
Haftalık									
Net A-S / Kademe Oranına göre İlk 10				Net A-S / Kademe Oranına göre Son 10					
#	Hisse	NA/K	Net Alış Değişim	#	Hisse	NS/K			
	XU030	-0.7%	-6,894,697	0.96%					
	XU050	-1.8%	-19,071,875	1.08%					
	XU100	-0.3%	-4,373,490	1.12%					
	100-X	4.4%	21,512,834						
1	ODAS	881 x	3,676,296	11.70%	1	KCHOL	-107 x	-1,344,597	0.06%
2	TTKOM	491 x	10,546,741	10.67%	2	KOZAA	-99 x	-15,836,670	-14.49%
3	ENJSA	269 x	8,875,413	9.79%	3	GARAN	-89 x	-18,303,864	-1.20%
4	TAVHL	194 x	759,043	3.80%	4	SAHOL	-88 x	-3,584,327	3.87%
5	FENER	160 x	268,190	8.74%	5	ARENA	-64 x	-340,828	-4.43%
6	PGSUS	136 x	722,517	2.75%	6	POLHO	-48 x	-193,739	2.99%
7	ARCLK	134 x	2,196,598	1.67%	7	ERGL	-43 x	-3,455,432	-2.24%
8	ASELS	132 x	1,039,188	-1.04%	8	YATAS	-33 x	-345,864	-4.34%
9	KORDS	109 x	904,643	-1.09%	9	ENKAI	-28 x	-964,788	1.66%
10	ISCTR	108 x	10,021,315	7.35%	10	FLAP	-23 x	-103,317	-5.45%

NA/K ve NS/K son güne ait net yabancı alış/satış adedinin ortalama kademede hisse adedine oranı

### HAFTALIK Kümülatif Net Yabancı Para G/Ç - mlr TL\*



### AYLIK Kümülatif Net Yabancı Para G/Ç - mlr TL\*



\* Haftalık ve aylık net yabancı para girişi / çıkışı tutarları, verileri derlediğimiz kurumların geriye doğru 5 ve 22 işlem gününe ait net alım - satım toplamı üzerinden hesaplanmaktadır. Veriler, fiyat değişimlerinden arındırılmamış TL bazlı nominal alım - satım toplamlarını göstermektedir.

## BIST'te Yabancı Kurum İşlemleri Analizi

### Tutara Göre İlk ve Son 10 - Günlük

Günlük - 01/02/2019				Haftalık											
Net para girişine göre ilk 10			Net para çıkışına göre ilk 10			Net para girişine göre ilk 10			Net para çıkışına göre ilk 10						
#	Hisse	Adet	Tutar	#	Hisse	Adet	Tutar	#	Hisse	Adet	Tutar	#	Hisse	Adet	Tutar
1	ENJSA	5,233,062	29,933,116	1	THYAO	-2,006,806	-29,620,455	1	ISCTR	10,021,315	58,524,477	1	GARAN	-18,303,864	-165,283,895
2	BIMAS	313,048	28,424,763	2	KRDMD	-8,471,544	-21,517,723	2	TTKOM	10,546,741	52,522,769	2	KOZAA	-15,836,670	-102,779,985
3	ISCTR	2,583,954	15,090,291	3	AKBNK	-2,726,620	-18,759,143	3	ENJSA	8,875,413	50,767,364	3	THYAO	-5,191,999	-76,633,900
4	TTKOM	2,964,450	14,762,959	4	GARAN	-1,964,943	-17,743,435	4	TCELL	2,975,147	43,288,383	4	SAHOL	-3,584,327	-32,724,905
5	TCELL	964,942	14,039,908	5	SAHOL	-964,293	-8,803,997	5	ARCLK	2,196,598	40,087,908	5	EKGYO	-18,614,417	-28,666,202
6	KOZAL	235,512	12,387,944	6	KOZAA	-924,637	-6,000,894	6	HALKB	5,117,021	38,633,505	6	EREGL	-3,455,432	-28,610,974
7	ASELS	343,944	8,550,460	7	VAKBN	-1,230,730	-5,747,511	7	SISE	4,342,636	29,356,218	7	KRDMD	-9,955,019	-25,285,747
8	HALKB	1,045,696	7,895,006	8	EREGL	-687,599	-5,693,322	8	ASELS	1,039,188	25,834,203	8	KCHOL	-1,344,597	-22,858,146
9	ARCLK	431,955	7,883,174	9	ULKER	-284,437	-5,535,136	9	VAKBN	5,225,063	24,401,045	9	AKBNK	-2,511,361	-17,278,163
10	YKBNK	2,973,620	5,828,295	10	SODA	-470,288	-3,273,202	10	TAVHL	759,043	21,146,929	10	IPEKE	-1,801,094	-9,707,894

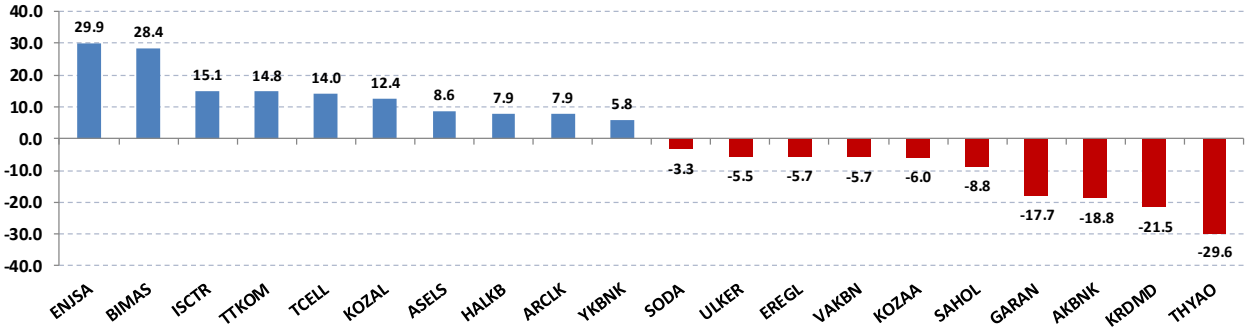
Net parasal büyüklük (tutar) bazında günlük olarak en fazla alınan ve en fazla satılan hisse senetleri

### Tutara Göre İlk ve Son 10 - Haftalık

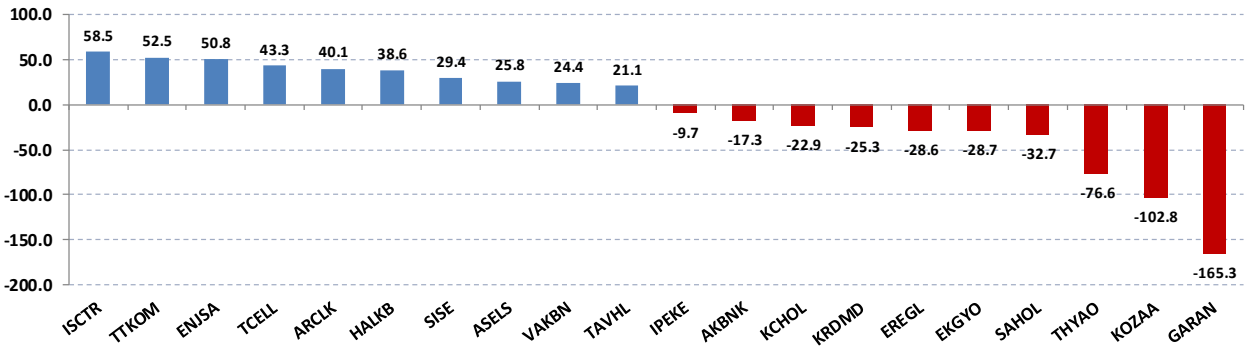
Günlük - 01/02/2019				Haftalık											
Net para girişine göre ilk 10			Net para çıkışına göre ilk 10			Net para girişine göre ilk 10			Net para çıkışına göre ilk 10						
#	Hisse	Adet	Tutar	#	Hisse	Adet	Tutar	#	Hisse	Adet	Tutar	#	Hisse	Adet	Tutar
1	ENJSA	5,233,062	29,933,116	1	THYAO	-2,006,806	-29,620,455	1	ISCTR	10,021,315	58,524,477	1	GARAN	-18,303,864	-165,283,895
2	BIMAS	313,048	28,424,763	2	KRDMD	-8,471,544	-21,517,723	2	TTKOM	10,546,741	52,522,769	2	KOZAA	-15,836,670	-102,779,985
3	ISCTR	2,583,954	15,090,291	3	AKBNK	-2,726,620	-18,759,143	3	ENJSA	8,875,413	50,767,364	3	THYAO	-5,191,999	-76,633,900
4	TTKOM	2,964,450	14,762,959	4	GARAN	-1,964,943	-17,743,435	4	TCELL	2,975,147	43,288,383	4	SAHOL	-3,584,327	-32,724,905
5	TCELL	964,942	14,039,908	5	SAHOL	-964,293	-8,803,997	5	ARCLK	2,196,598	40,087,908	5	EKGYO	-18,614,417	-28,666,202
6	KOZAL	235,512	12,387,944	6	KOZAA	-924,637	-6,000,894	6	HALKB	5,117,021	38,633,505	6	EREGL	-3,455,432	-28,610,974
7	ASELS	343,944	8,550,460	7	VAKBN	-1,230,730	-5,747,511	7	SISE	4,342,636	29,356,218	7	KRDMD	-9,955,019	-25,285,747
8	HALKB	1,045,696	7,895,006	8	EREGL	-687,599	-5,693,322	8	ASELS	1,039,188	25,834,203	8	KCHOL	-1,344,597	-22,858,146
9	ARCLK	431,955	7,883,174	9	ULKER	-284,437	-5,535,136	9	VAKBN	5,225,063	24,401,045	9	AKBNK	-2,511,361	-17,278,163
10	YKBNK	2,973,620	5,828,295	10	SODA	-470,288	-3,273,202	10	TAVHL	759,043	21,146,929	10	IPEKE	-1,801,094	-9,707,894

Net parasal büyüklük (tutar) bazında haftalık olarak en fazla alınan ve en fazla satılan hisse senetleri

### Günlük net para giriş - çıkışı (milyon TL, ilk ve son 10 hisse)



### Haftalık net para giriş - çıkışı (milyon TL, ilk ve son 10 hisse)



## Künye

### Yatırım Danışmanlığı ve Bireysel Portföy Yönetimi

Gökçe ARSLAN

Müdür

[garslan@halkyatirim.com.tr](mailto:garslan@halkyatirim.com.tr)

+90 212 314 81 79

Serhan YENİGÜN

Yönetmen

[syenigun@halkyatirim.com.tr](mailto:syenigun@halkyatirim.com.tr)

+90 212 314 87 29

Mehmet Gökhan DELİOĞLU

Yönetmen

[gdelioglu@halkyatirim.com.tr](mailto:gdelioglu@halkyatirim.com.tr)

+90 212 314 81 32

Kübra ŞAHİNKAYASI

Uzman Yardımcısı

[ksahinkayasi@halkyatirim.com.tr](mailto:ksahinkayasi@halkyatirim.com.tr)

+90 212 314 81 44

Nida ARMAĞAN

Uzman Yardımcısı

[narmagan@halkyatirim.com.tr](mailto:narmagan@halkyatirim.com.tr)

+90 212 314 82 84

## ÇEKİNCE

"Yatırım Danışmanlığı" hizmeti; aracı kurumlar, portföy yönetim şirketleri, mevduat kabul etmeyen bankalar ile müşteri arasında imzalanacak Yatırım Danışmanlığı sözleşmesi çerçevesinde sunulmaktadır. Burada yer alan bilgi, yorum ve tavsiyeleri, kişilerin yerinde testi ile belirlediği risk seviyeleri dikkate alınarak, Halk Yatırım Yatırım Danışmanlığı ve Araştırma birimi nezdinde güvenilir olduğuna inanılan bilgi kaynaklarından yararlanarak hazırlanmakta ve kişiye özel sunulmaktadır. Verilen bu tavsiyeler mali durumunuz ile risk ve getiri tercihlerinize uygun olmayabilir. Bu nedenle, risk yapınıza uygun olmayan şekilde sadece burada yer alan bilgilere dayanılarak yatırım kararı verilmesi beklentilerinize uygun sonuçlar doğurmayabilir. Size özel olarak tahsis edilen Yatırım Danışmanınız ile irtibata geçmeniz ve mali durumunuz ve risk seviyelerinize uygun kararları birlikte almanız tavsiye edilir.

Veri ve grafikler güvenilirliğine inandığımız güvenilir kaynaklardan derlenmiş olup, yapılan yorumlar sadece HALK YATIRIM MENKUL DEĞERLER A.Ş. Yatırım Danışmanlığı'nın beklentilerini yansıtmaktadır. Bu bilgiler ışığında yapılan ve yapılacak olan ileriye dönük yatırımların sonuçlarından Şirketimiz hiçbir şekilde sorumlu tutulamaz. Ayrıca, Halk Yatırım Menkul Kıymetler A.Ş.'nin yazılı izni olmadıkça içeriği kısmen ya da tamamen üçüncü kişilerce hiç bir şekil ve ortamda yayımlanamaz, iktisap edilemez, alıntı yapılamaz, kullanılamaz. İletim, gönderilen kişiye özel ve münhasırdır. İlave olarak, bu raporun gönderildiği ve yukarıdaki açıklamalarımız doğrultusunda kullanıldığı ülkelerdeki yasal düzenlemelerden kaynaklı tüm talep ve dava haklarımız saklıdır.

Uyarı Notu: Bu e-posta'nın içerdiği bilgiler (ekleri dahil olmak üzere) gizlidir. Onayımız olmaksızın üçüncü kişilere açıklanamaz. Bu mesajın gönderilmek istendiği kişi değilseniz, lütfen mesajı sisteminizden derhal siliniz. Halk Yatırım Menkul Değerler A.Ş. bu mesajın içerdiği bilgilerin doğruluğu veya eksiksiz olduğu konusunda bir garanti vermemektedir. Bu nedenle bilgilerin ne şekilde olursa olsun, içeriğinden, iletilmesinden, alınmasından, saklanmasından sorumlu değildir. Bu mesajın içeriği yazarına ait olup, Halk Yatırım Menkul Değerler A.Ş.'nin görüşlerini içermeyebilir.