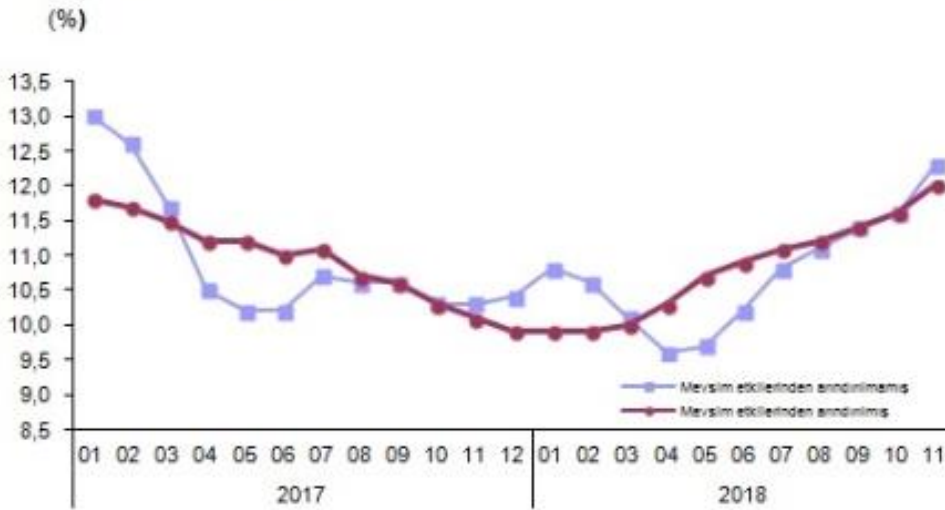


## İşgücü İstatistikleri

İşsiz sayısı 2018 yılı Kasım döneminde geçen yılın aynı dönemine göre 706 bin kişi artarak 3 milyon 981 bin kişi oldu. İşsizlik oranı %12,3 seviyesinde gerçekleşti . Aynı dönemde; tarım dışı işsizlik oranı 2,1 puanlık artış ile %14,3 olarak tahmin edildi. Genç nüfusta (15-24 yaş) işsizlik oranı 4,3 puanlık artış ile %23,6 olurken,15-64 yaş grubunda bu oran 2,1 puanlık artış ile %12,6 olarak gerçekleşti.

### İşsizlik oranı, Kasım 2018



Kaynak: TÜİK

Kayıt dışı çalışanların oranı değişmeyerek %33,6 olarak gerçekleşti. Kamu istihdamı %20,8 oranında artarak 4 milyon 352 bin kişi oldu. Bu artışta, daha önce kamu istihdamında yer almayan taşeronların kamu çalışanı statüsüne (sürekli işçi) geçmesi etkili oldu. İstihdam oranı %46,5 olurken, istihdam edilenlerin %17,7'si tarım, %20'si sanayi, %6,5'i inşaat, %55,8'i ise hizmet sektöründe yer aldı.

## Künye

### Yatırım Danışmanlığı ve Bireysel Portföy Yönetimi

[yatirimdanismanligi@halkyatirim.com.tr](mailto:yatirimdanismanligi@halkyatirim.com.tr)

### ÇEKİNCE

"Yatırım Danışmanlığı" hizmeti; aracı kurumlar, portföy yönetim şirketleri, mevduat kabul etmeyen bankalar ile müşteri arasında imzalanacak Yatırım Danışmanlığı sözleşmesi çerçevesinde sunulmaktadır. Burada yer alan bilgi, yorum ve tavsiyeleri, kişilerin yerindelik testi ile belirlediği risk seviyeleri dikkate alınarak, Halk Yatırım Yatırım Danışmanlığı ve Araştırma birimi nezdinde güvenilir olduğuna inanılan bilgi kaynaklarından yararlanarak hazırlanmakta ve kişiye özel sunulmaktadır. Verilen bu tavsiyeler mali durumunuz ile risk ve getiri tercihlerinize uygun olmayabilir. Bu nedenle, risk yapınıza uygun olmayan şekilde sadece burada yer alan bilgilere dayanılarak yatırım kararı verilmesi beklentilerinize uygun sonuçlar doğurmayabilir. Size özel olarak tahsis edilen Yatırım Danışmanınız ile irtibata geçmeniz ve mali durumunuz ve risk seviyelerinize uygun kararları birlikte almanız tavsiye edilir.

Veri ve grafikler güvenilirliğine inandığımız güvenilir kaynaklardan derlenmiş olup, yapılan yorumlar sadece HALK YATIRIM MENKUL DEĞERLER A.Ş. Yatırım Danışmanlığı'nın beklentilerini yansıtmaktadır. Bu bilgiler ışığında yapılan ve yapılacak olan ileriye dönük yatırımların sonuçlarından Şirketimiz hiçbir şekilde sorumlu tutulamaz. Ayrıca, Halk Yatırım Menkul Kıymetler A.Ş.'nin yazılı izni olmadıkça içeriği kısmen ya da tamamen üçüncü kişilerce hiç bir şekil ve ortamda yayınlanamaz, iktisap edilemez, alıntı yapılamaz, kullanılamaz. İleti, gönderilen kişiye özel ve münhasırdır. İlave olarak, bu raporun gönderildiği ve yukarıdaki açıklamalarımız doğrultusunda kullanıldığı ülkelerdeki yasal düzenlemelerden kaynaklı tüm talep ve dava haklarımız saklıdır.

Uyarı Notu: Bu e-posta'nın içerdiği bilgiler (ekleri dahil olmak üzere) gizlidir. Onayımız olmaksızın üçüncü kişilere açıklanamaz. Bu mesajın gönderilmek istendiği kişi değilseniz, lütfen mesajı sisteminizden derhal siliniz. Halk Yatırım Menkul Değerler A.Ş. bu mesajın içerdiği bilgilerin doğruluğu veya eksiksiz olduğu konusunda bir garanti vermemektedir. Bu nedenle bilgilerin ne şekilde olursa olsun, içeriğinden, iletilmesinden, alınmasından, saklanmasından sorumlu değildir. Bu mesajın içeriği yazarına ait olup, Halk Yatırım Menkul Değerler A.Ş.'nin görüşlerini içermeyebilir.