

BIST'te Yabancı Kurum İşlemleri Analizi

Borsa İstanbul'da ağırlıklı olarak yabancı kurumsal yatırımcı işlemlerine aracılık eden kurumlardan derlediğimiz verilere göre 15 Şubat tarihinde bu kurumlar toplam 1.056 milyon TL alım, 1.007 milyon TL satım ile **"net 49 milyon TL alış"** gerçekleştirdi. Hacim ve kademelere göre alım tarafında **ULKER, SODA, ENJSA, HALKB** dikkat çekerken en çok satılan hisselerde ise **SELEC, TSKB, TOASO, AKBNK, SISE** öne çıkıyor.

Haftalık kümülatif para girişi **"net 148 milyon TL"** olurken, son bir aylık kümülatif rakamlarda ise **"net 1339 milyon TL"** para girişi görülüyor.

BIST'te işlem gören şirketlerde gerçekleşen net alım ve net satım miktarlarının ortalama günlük işlem miktarlarına göre sıralı listesini (ilk 10 ve son 10 hisse) aşağıda görebilirsiniz:

BIST'te işlem gören şirketlerde gerçekleşen net alım ve net satım miktarlarının kademelerde bekleyen emir miktarına göre sıralı listesini (ilk 10 ve son 10 hisse) aşağıda görebilirsiniz:

Hacime Göre İlk ve Son 10

Günlük - 15/02/2019				Günlük - 15/02/2019					
Net A-S / Hacim Oranına göre İlk 10				Net A-S / Hacim Oranına göre Son 10					
#	Hisse	NA/H	Net Alış Değişim	#	Hisse	NS/H	Net Satış Değişim		
	XU030	0.8%	8,027,528	0.64%					
	XU050	0.1%	1,024,669	0.58%					
	XU100	0.2%	2,561,027	0.57%					
	100-X	0.3%	1,709,063						
1	OTKAR	59%	37,833	3.23%	1	AYGAZ	-49%	-59,185	-3.44%
2	PINSU	51%	129,657	1.54%	2	SELEC	-44%	-322,363	3.95%
3	ENKAI	31%	436,088	1.48%	3	TSKB	-20%	-7,233,602	0.00%
4	ULKER	21%	374,064	-0.79%	4	AEFES	-19%	-41,974	0.41%
5	FROTO	21%	90,520	-1.67%	5	TOASO	-10%	-125,900	2.20%
6	SODA	17%	1,179,419	0.29%	6	ADBGR	-9%	-811	0.48%
7	COLLA	16%	64,432	-2.16%	7	BRSAN	-8%	-16,985	1.83%
8	MAALT	13%	2,250	-0.35%	8	AKBNK	-8%	-3,924,934	0.45%
9	ENJSA	13%	766,426	0.35%	9	SISE	-6%	-535,263	2.92%
10	HALKB	13%	4,792,761	-0.83%	10	TMSN	-6%	-109,582	-0.66%

NA/H ve NS/H son güne ait net yabancı alış/satış adedinin son bir aylık ortalama günlük işlem adedine oranı

Kademelere Göre İlk ve Son 10

Günlük - 15/02/2019				Günlük - 15/02/2019					
Net A-S / Kade Oranına göre İlk 10				Net A-S / Kade Oranına göre Son 10					
#	Hisse	NA/K	Net Alış Değişim	#	Hisse	NS/K	Net Satış Değişim		
	XU030	0.8%	8,027,528	0.64%					
	XU050	0.1%	1,024,669	0.58%					
	XU100	0.2%	2,561,027	0.57%					
	100-X	0.3%	1,709,063						
1	ASELS	139 x	1,088,511	1.50%	1	ODAS	-73 x	-302,937	2.79%
2	HALKB	65 x	4,792,761	-0.83%	2	AKBNK	-28 x	-3,924,934	0.45%
3	SODA	41 x	1,179,419	0.29%	3	SELEC	-25 x	-322,363	3.95%
4	ULKER	34 x	374,064	-0.79%	4	TUPRS	-20 x	-49,245	1.32%
5	DGKLB	30 x	311,809	0.88%	5	TOASO	-19 x	-125,900	2.20%
6	TAVHL	26 x	102,332	1.41%	6	VAKBN	-14 x	-1,173,741	1.25%
7	ENJSA	23 x	766,426	0.35%	7	AVISA	-13 x	-10,563	-1.43%
8	SOKM	22 x	98,659	-0.09%	8	SISE	-12 x	-535,263	2.92%
9	YKBNK	16 x	4,228,636	1.51%	9	FLAP	-10 x	-45,447	-3.96%
10	ARCLK	14 x	224,737	1.80%	10	TSKB	-10 x	-7,233,602	0.00%

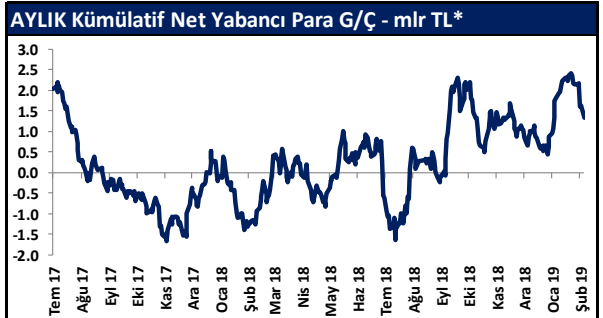
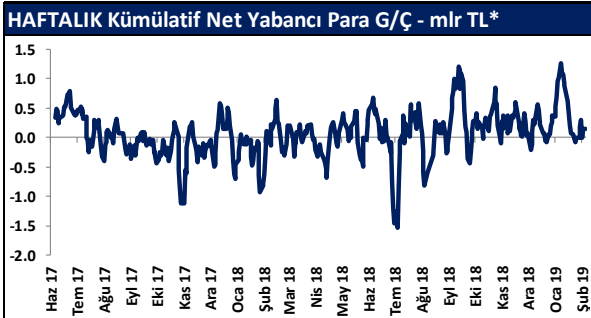
NA/K ve NS/K son güne ait net yabancı alış/satış adedinin ortalama kademede hisse adedine oranı

Haftalık				Haftalık					
Net A-S / Hacim Oranına göre İlk 10				Net A-S / Hacim Oranına göre Son 10					
#	Hisse	NA/H	Net Alış Değişim	#	Hisse	NS/H	Net Satış Değişim		
	XU030	1.7%	16,878,576	0.70%					
	XU050	-0.2%	-2,733,168	0.49%					
	XU100	0.4%	4,725,917	0.26%					
	100-X	0.9%	4,839,501						
1	OTKAR	158%	101,154	4.58%	1	AYGAZ	-144%	-174,966	-7.99%
2	PINSU	157%	397,756	3.13%	2	AVISA	-84%	-146,282	-1.31%
3	ENKAI	108%	1,522,164	-2.24%	3	TKFEN	-76%	-868,783	-5.50%
4	TRAK	84%	168,869	-4.79%	4	ANSGR	-69%	-45,511	-2.30%
5	ENJSA	80%	4,589,026	2.71%	5	SOKM	-45%	-529,001	-5.54%
6	PAGYO	78%	19,987	-0.90%	6	ANHYT	-44%	-61,534	0.68%
7	SODA	76%	5,291,455	-1.28%	7	BOLUC	-43%	-66,198	-1.39%
8	ARCLK	66%	1,895,489	2.67%	8	KOZAA	-33%	-10,572,131	-1.02%
9	SELEC	59%	426,053	3.01%	9	AKSA	-32%	-204,170	0.00%
10	KCHOL	55%	1,902,122	2.86%	10	EKGYO	-30%	-23,320,544	-4.76%

NA/H ve NS/H son 1 haftaya ait net yabancı alış/satış adedinin son bir aylık ortalama günlük işlem adedine oranı

Haftalık				Haftalık					
Net A-S / Kade Oranına göre İlk 10				Net A-S / Kade Oranına göre Son 10					
#	Hisse	NA/K	Net Alış Değişim	#	Hisse	NS/K	Net Satış Değişim		
	XU030	1.7%	16,878,576	0.70%					
	XU050	-0.2%	-2,733,168	0.49%					
	XU100	0.4%	4,725,917	0.26%					
	100-X	0.9%	4,839,501						
1	TTKOM	669 x	14,363,951	3.53%	1	AVISA	-184 x	-146,282	-1.31%
2	ASELS	214 x	1,676,572	2.61%	2	TKFEN	-138 x	-872,883	-5.50%
3	SODA	170 x	4,900,611	-1.28%	3	TAVHL	-97 x	-378,792	-4.01%
4	KCHOL	152 x	1,907,223	2.86%	4	ODAS	-95 x	-395,723	-3.66%
5	HALKB	142 x	10,532,065	-2.57%	5	SOKM	-89 x	-401,958	-5.54%
6	ENJSA	139 x	4,589,026	2.71%	6	KOZAA	-72 x	-11,632,493	-1.02%
7	ISCTR	125 x	11,641,694	6.83%	7	GARAN	-45 x	-9,165,403	-0.11%
8	ARCLK	116 x	1,896,989	2.67%	8	SAHOL	-29 x	-1,166,651	0.22%
9	TUPRS	94 x	233,258	3.55%	9	EKGYO	-22 x	-23,320,544	-4.76%
10	TCELL	82 x	2,810,928	2.90%	10	THYAO	-21 x	-7,902,843	-6.93%

NA/K ve NS/K son güne ait net yabancı alış/satış adedinin ortalama kademede hisse adedine oranı



* Haftalık ve aylık net yabancı para girişi / çıkışı tutarları, verileri derlediğimiz kurumların geriye doğru 5 ve 22 işlem gününe ait net alım - satım toplamaları üzerinden hesaplanmaktadır. Veriler, fiyat değişimlerinden arındırılmamış TL bazlı nominal alım - satım toplamalarını göstermektedir.

BIST'te Yabancı Kurum İşlemleri Analizi

Tutara Göre İlk ve Son 10 - Günlük

Günlük - 15/02/2019							
Net para girişine göre ilk 10			Net para çıkışına göre ilk 10				
#	Hisse	Adet	Tutar	#	Hisse	Adet	Tutar
1	HALKB	4,792,761	34,555,806	1	THYAO	-2,111,770	-28,910,127
2	ASELS	1,088,511	26,494,364	2	AKBNK	-3,924,934	-26,375,555
3	KOZAL	205,752	10,483,080	3	TUPRS	-49,245	-7,189,742
4	YKBNK	4,228,636	8,541,845	4	TSKB	-7,233,602	-6,076,226
5	SODA	1,179,419	8,161,578	5	VAKBN	-1,173,741	-5,704,383
6	ULKER	374,064	7,013,709	6	EREGL	-618,622	-5,313,963
7	FROTO	90,520	4,806,636	7	ISCTR	-619,727	-3,588,220
8	ARCLK	224,737	4,584,631	8	SISE	-535,263	-3,580,911
9	ENJSA	766,426	4,353,302	9	BIMAS	-37,049	-3,486,353
10	OTKAR	37,833	4,237,257	10	KOZAA	-501,520	-2,928,878

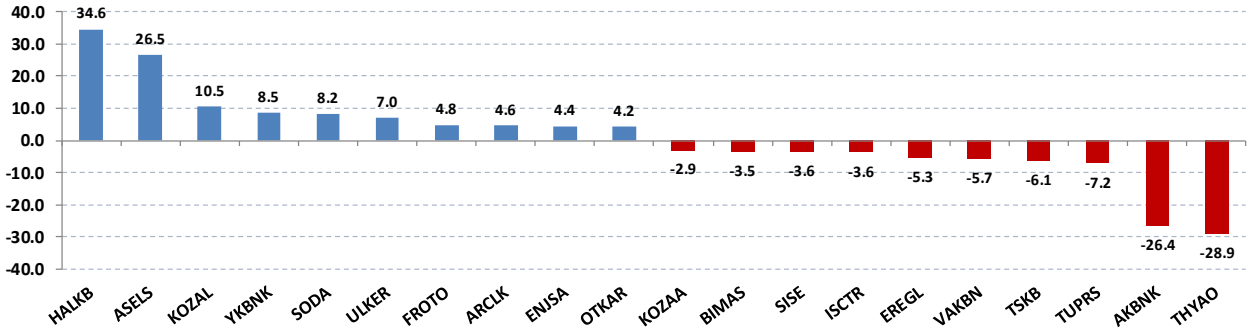
Net parasal büyüklük (tutar) bazında günlük olarak en fazla alınan ve en fazla satılan hisse senetleri

Tutara Göre İlk ve Son 10 - Haftalık

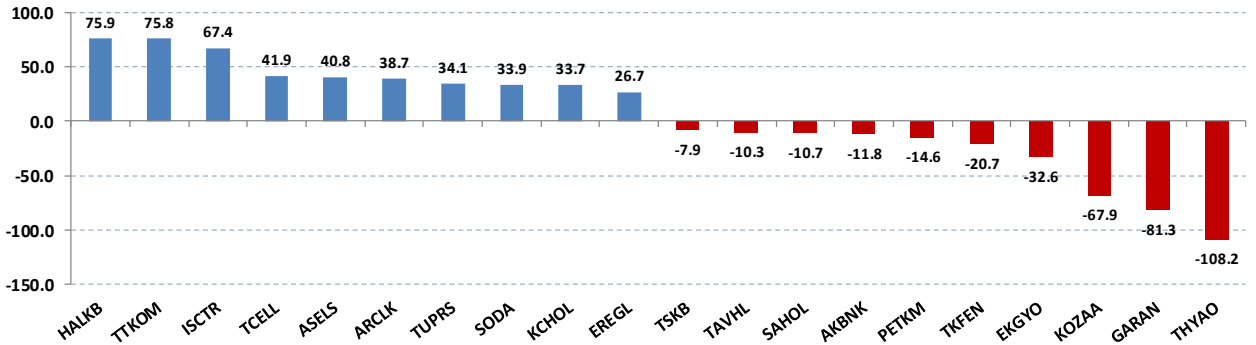
Haftalık							
Net para girişine göre ilk 10				Net para çıkışına göre ilk 10			
#	Hisse	Adet	Tutar	#	Hisse	Adet	Tutar
1	HALKB	10,532,065	75,936,189	1	THYAO	-7,902,843	-108,189,924
2	TTKOM	14,363,951	75,841,659	2	GARAN	-9,165,403	-81,297,126
3	ISCTR	11,641,694	67,405,408	3	KOZAA	-11,632,493	-67,933,760
4	TCELL	2,810,928	41,939,049	4	EKGYO	-23,320,544	-32,648,761
5	ASELS	1,676,572	40,807,751	5	TKFEN	-872,883	-20,687,332
6	ARCLK	1,896,989	38,698,573	6	PETKM	-2,644,076	-14,621,741
7	TUPRS	233,258	34,055,658	7	AKBNK	-1,757,598	-11,811,057
8	SODA	4,900,611	33,912,227	8	SAHOL	-1,166,651	-10,721,522
9	KCHOL	1,907,223	33,662,478	9	TAVHL	-378,792	-10,341,029
10	EREGL	3,110,901	26,722,635	10	TSKB	-9,348,200	-7,852,488

Net parasal büyüklük (tutar) bazında haftalık olarak en fazla alınan ve en fazla satılan hisse senetleri

Günlük net para giriş - çıkışı (milyon TL, ilk ve son 10 hisse)



Haftalık net para giriş - çıkışı (milyon TL, ilk ve son 10 hisse)



Künye

Yatırım Danışmanlığı ve Bireysel Portföy Yönetimi

Gökçe ARSLAN

Müdür

garslan@halkyatirim.com.tr

+90 212 314 81 79

Serhan YENİGÜN

Yönetmen

syenigun@halkyatirim.com.tr

+90 212 314 87 29

Mehmet Gökhan DELİOĞLU

Yönetmen

gdelioglu@halkyatirim.com.tr

+90 212 314 81 32

Haldun NİGİZ

Yönetmen

hnigiz@halkyatirim.com.tr

+90 212 314 82 53

Gülin Yılmaz

Yönetmen

gulin.yilmaz@halkyatirim.com.tr

+90 212 314 82 95

Kübra ŞAHİNKAYASI

Uzman Yardımcısı

ksahinkayasi@halkyatirim.com.tr

+90 212 314 81 44

Nida ARMAĞAN

Uzman Yardımcısı

narmagan@halkyatirim.com.tr

+90 212 314 82 84

ÇEKİNCE

“Yatırım Danışmanlığı” hizmeti; aracı kurumlar, portföy yönetim şirketleri, mevduat kabul etmeyen bankalar ile müşteri arasında imzalanacak Yatırım Danışmanlığı sözleşmesi çerçevesinde sunulmaktadır. Burada yer alan bilgi, yorum ve tavsiyeleri, kişilerin yerinde testi ile belirlediği risk seviyeleri dikkate alınarak, Halk Yatırım Yatırım Danışmanlığı ve Araştırma birimi nezdinde güvenilir olduğuna inanılan bilgi kaynaklarından yararlanarak hazırlanmakta ve kişiye özel sunulmaktadır. Verilen bu tavsiyeler mali durumunuz ile risk ve getiri tercihlerinize uygun olmayabilir. Bu nedenle, risk yapınıza uygun olmayan şekilde sadece burada yer alan bilgilere dayanılarak yatırım kararı verilmesi beklentilerinize uygun sonuçlar doğurmayabilir. Size özel olarak tahsis edilen Yatırım Danışmanınız ile irtibata geçmeniz ve mali durumunuz ve risk seviyelerinize uygun kararları birlikte almanız tavsiye edilir.

Veri ve grafikler güvenilirliğine inandığımız güvenilir kaynaklardan derlenmiş olup, yapılan yorumlar sadece HALK YATIRIM MENKUL DEĞERLER A.Ş. Yatırım Danışmanlığı'nın beklentilerini yansıtmaktadır. Bu bilgiler ışığında yapılan ve yapılacak olan ileriye dönük yatırımların sonuçlarından Şirketimiz hiçbir şekilde sorumlu tutulamaz. Ayrıca, Halk Yatırım Menkul Kıymetler A.Ş.'nin yazılı izni olmadıkça içeriği kısmen ya da tamamen üçüncü kişilerce hiç bir şekil ve ortamda yayımlanamaz, iktisap edilemez, alıntı yapılamaz, kullanılamaz. İlet, gönderilen kişiye özel ve münhasırdır. İlave olarak, bu raporun gönderildiği ve yukarıdaki açıklamalarımız doğrultusunda kullanıldığı ülkelerdeki yasal düzenlemelerden kaynaklı tüm talep ve dava haklarımız saklıdır.

Uyarı Notu: Bu e-posta'nın içerdiği bilgiler (ekleri dahil olmak üzere) gizlidir. Onayımız olmaksızın üçüncü kişilere açıklanamaz. Bu mesajın gönderilmek istendiği kişi değilseniz, lütfen mesajı sisteminizden derhal siliniz. Halk Yatırım Menkul Değerler A.Ş. bu mesajın içerdiği bilgilerin doğruluğu veya eksiksiz olduğu konusunda bir garanti vermemektedir. Bu nedenle bilgilerin ne şekilde olursa olsun, içeriğinden, iletilmesinden, alınmasından, saklanmasından sorumlu değildir. Bu mesajın içeriği yazarına ait olup, Halk Yatırım Menkul Değerler A.Ş.'nin görüşlerini içermeyebilir.