

BIST'te Yabancı Kurum İşlemleri Analizi

Borsa İstanbul'da ağırlıklı olarak yabancı kurumsal yatırımcı işlemlerine aracılık eden kurumlardan derlediğimiz verilere göre 31 Ocak tarihinde bu kurumlar toplam 1.524 milyon TL alım, 1.517 milyon TL satım ile **"net 6 milyon TL alış"** gerçekleştirdi. Hacim ve kademelere göre alım tarafında **ENJSA, ARCLK, KORDS, TOASO** dikkat çekerken en çok satılan hisselerde ise **ARENA, KOZAA, ISMEN, KOZAL** öne çıkıyor.

Haftalık kümülatif para girişi **"net 67 milyon TL"** olurken, son bir aylık kümülatif rakamlarda ise **"net 2.350 milyon TL"** para girişi görülüyor.

BIST'te işlem gören şirketlerde gerçekleşen net alım ve net satım miktarlarının ortalama günlük işlem miktarlarına göre sıralı listesini (ilk 10 ve son 10 hisse) aşağıda görebilirsiniz:

BIST'te işlem gören şirketlerde gerçekleşen net alım ve net satım miktarlarının kademelerde bekleyen emir miktarına göre sıralı listesini (ilk 10 ve son 10 hisse) aşağıda görebilirsiniz:

Hacime Göre İlk ve Son 10

Günlük - 31/01/2019									
Net A-S / Hacim Oranına göre İlk 10				Net A-S / Hacim Oranına göre Son 10					
#	Hisse	NA/H	Net Alış Değişim	#	Hisse	NS/H			
	XU030	1.8%	16,853,988	-0.08%					
	XU050	0.9%	10,003,991	-0.05%					
	XU100	1.2%	15,009,890	-0.11%					
	100-X	1.9%	8,828,763						
1	ENJSA	90%	3,764,112	6.87%	1	AKMGY	-95%	-3,688	-0.06%
2	ARCLK	70%	1,815,999	1.20%	2	ARENA	-53%	-165,910	-0.27%
3	KORDS	47%	394,989	1.61%	3	KOZAA	-36%	-6,665,418	-5.63%
4	KLMSN	46%	74,772	0.00%	4	MAALT	-25%	-4,116	-1.12%
5	DITAS	44%	15,066	0.53%	5	AYGAZ	-25%	-26,785	0.58%
6	AKSA	40%	179,765	1.88%	6	ISMEN	-21%	-109,688	1.20%
7	AKGRT	38%	62,662	-1.27%	7	ANHYT	-20%	-10,364	0.52%
8	GSDHO	34%	1,371,655	0.00%	8	KOZAL	-18%	-331,330	-4.45%
9	BAGFS	28%	65,721	-0.17%	9	LINK	-14%	-24,656	-9.25%
10	TOASO	23%	282,059	5.62%	10	ENKAI	-12%	-189,304	-0.40%

NA/H ve NS/H son güne ait net yabancı alış/satış adedinin son bir aylık ortalama günlük işlem adedinin oranı

Kademelere Göre İlk ve Son 10

Günlük - 31/01/2019									
Net A-S / Kademeye Oranına göre İlk 10				Net A-S / Kademeye Oranına göre Son 10					
#	Hisse	NA/K	Net Alış Değişim	#	Hisse	NS/K			
	XU030	1.8%	16,853,988	-0.08%					
	XU050	0.9%	10,003,991	-0.05%					
	XU100	1.2%	15,009,890	-0.11%					
	100-X	1.9%	8,828,763						
1	ODAS	262 x	1,093,459	0.52%	1	AKBNK	-44 x	-6,210,193	0.00%
2	TTKOM	221 x	4,753,323	2.23%	2	KOZAA	-41 x	-6,665,418	-5.63%
3	ENISA	114 x	3,764,112	6.87%	3	GARAN	-35 x	-7,258,174	-0.77%
4	ARCLK	111 x	1,815,999	1.20%	4	ASELS	-32 x	-247,832	-2.50%
5	FENER	99 x	165,055	2.36%	5	ARENA	-31 x	-165,910	-0.27%
6	OSTIM	72 x	4,330,756	5.69%	6	KCHOL	-21 x	-265,316	0.12%
7	TAVHL	72 x	280,420	1.90%	7	KOZAL	-18 x	-331,330	-4.45%
8	ISCTR	56 x	5,198,347	-1.39%	8	CIMSA	-11 x	-37,660	0.74%
9	KORDS	48 x	394,989	1.61%	9	FLAP	-9 x	-41,646	-0.65%
10	TOASO	43 x	282,059	5.62%	10	ISMEN	-9 x	-109,688	1.20%

NA/K ve NS/K son güne ait net yabancı alış/satış adedinin ortalama kademede hisse adedinin oranı

Haftalık

Haftalık									
Net A-S / Hacim Oranına göre İlk 10				Net A-S / Hacim Oranına göre Son 10					
#	Hisse	NA/H	Net Alış Değişim	#	Hisse	NS/H			
	XU030	-0.3%	-2,837,174	2.16%					
	XU050	-0.9%	-9,753,219	2.26%					
	XU100	0.0%	479,404	2.26%					
	100-X	3.0%	13,940,524						
1	PAGYO	113%	30,016	3.82%	1	AKMGY	-262%	-10,185	0.44%
2	KORDS	103%	876,850	-3.38%	2	ANHYT	-237%	-123,338	-0.68%
3	MAVI	94%	452,996	10.44%	3	ARENA	-213%	-661,609	-1.57%
4	ENISA	93%	3,871,744	6.67%	4	ENKAI	-70%	-1,094,911	4.00%
5	ALGYO	86%	70,588	4.35%	5	TBORG	-70%	-46,783	1.33%
6	ARCLK	75%	1,950,069	1.76%	6	KOZAA	-67%	-12,388,360	-7.32%
7	GSDHO	69%	2,764,154	3.61%	7	CIMSA	-57%	-190,941	0.37%
8	BAGFS	67%	156,517	7.04%	8	EDIP	-55%	-445,565	-1.43%
9	AKGRT	67%	109,214	0.52%	9	KCHOL	-51%	-1,950,881	1.17%
10	TCELL	65%	5,796,161	0.21%	10	EKGYO	-49%	-23,392,905	0.00%

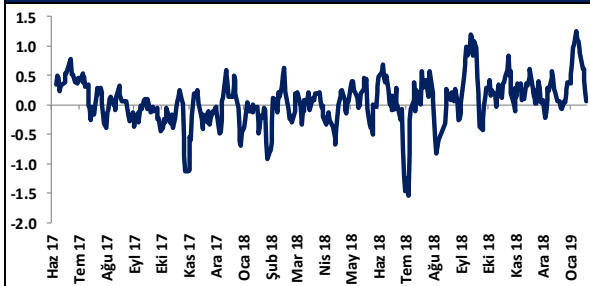
NA/H ve NS/H son 1 haftaya ait net yabancı alış/satış adedinin son bir aylık ortalama günlük işlem adedinin oranı

Haftalık

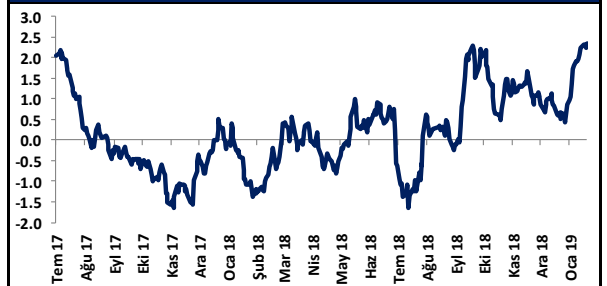
Haftalık									
Net A-S / Kademeye Oranına göre İlk 10				Net A-S / Kademeye Oranına göre Son 10					
#	Hisse	NA/K	Net Alış Değişim	#	Hisse	NS/K			
	XU030	-0.3%	-2,837,174	2.16%					
	XU050	-0.9%	-9,753,219	2.26%					
	XU100	0.0%	479,404	2.26%					
	100-X	3.0%	13,940,524						
1	TTKOM	408 x	8,752,905	9.57%	1	KCHOL	-150 x	-1,888,137	1.17%
2	ODAS	217 x	906,838	0.00%	2	ARENA	-124 x	-661,609	-1.57%
3	PGSUS	171 x	906,609	8.29%	3	SAHOL	-99 x	-4,027,236	8.07%
4	TCELL	170 x	5,790,711	0.21%	4	KOZAA	-77 x	-12,388,360	-7.32%
5	TAVHL	162 x	634,974	3.11%	5	GARAN	-77 x	-15,767,189	-0.55%
6	FENER	161 x	269,941	4.69%	6	TUPRS	-73 x	-180,835	0.72%
7	ARCLK	144 x	2,366,314	1.76%	7	ERELG	-59 x	-4,735,664	-0.24%
8	VAKBN	126 x	10,179,583	5.75%	8	POLHO	-57 x	-230,705	-15.41%
9	ENISA	114 x	3,771,826	6.67%	9	AVISA	-53 x	-42,359	3.74%
10	ICBCT	108 x	1,667,945	-31.47%	10	YATAS	-48 x	-508,343	-0.20%

NA/K ve NS/K son güne ait net yabancı alış/satış adedinin ortalama kademede hisse adedinin oranı

HAFTALIK Kümülatif Net Yabancı Para G/Ç - mlr TL*



AYLIK Kümülatif Net Yabancı Para G/Ç - mlr TL*



* Haftalık ve aylık net yabancı para girişi / çıkışı tutarları, verileri derlediğimiz kurumların geriye doğru 5 ve 22 işlem gününe ait net alım - satım toplamı üzerinden hesaplanmaktadır. Veriler, fiyat değişimlerinden arındırılmamış TL bazlı nominal alım - satım toplamlarını göstermektedir.

BIST'te Yabancı Kurum İşlemleri Analizi

Tutara Göre İlk ve Son 10 - Günlük

Günlük - 31/01/2019			
Net para girişine göre ilk 10		Net para çıkışına göre ilk 10	
#	Hisse	Adet	Tutar
1	ARCLK	1,815,999	33,632,293
2	ISCTR	5,198,347	29,526,611
3	TTKOM	4,753,323	23,956,747
4	ENJSA	3,764,112	21,079,025
5	YKBNK	10,148,368	19,789,318
6	PETKM	2,551,502	14,722,166
7	TAVHL	280,420	7,818,100
8	KRDMD	2,804,654	7,348,194
9	HALKB	884,667	6,723,470
10	ULKER	353,069	6,496,466

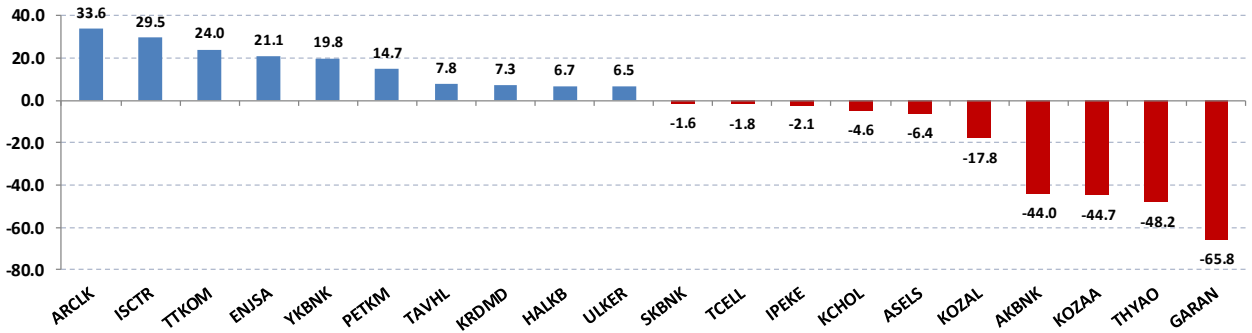
Net parasal büyüklük (tutar) bazında günlük olarak en fazla alınan ve en fazla satılan hisse senetleri

Tutara Göre İlk ve Son 10 - Haftalık

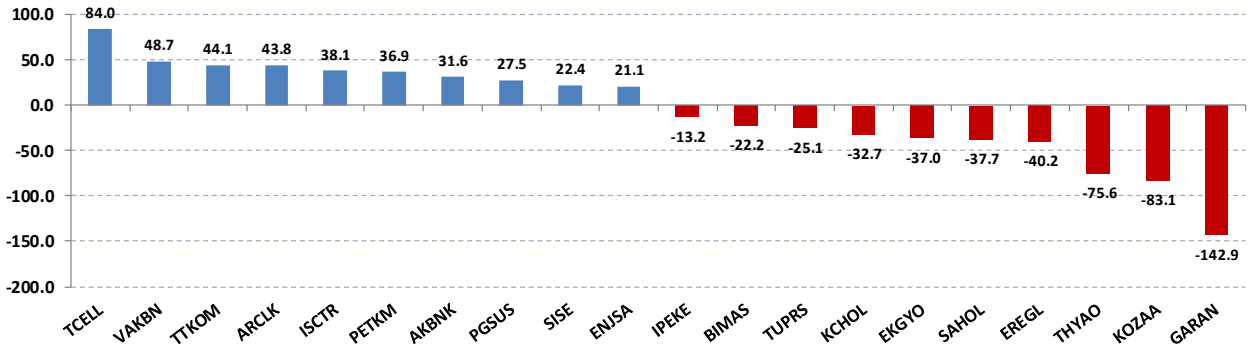
Haftalık			
Net para girişine göre ilk 10		Net para çıkışına göre ilk 10	
#	Hisse	Adet	Tutar
1	TCELL	5,790,711	84,023,219
2	VAKBN	10,179,583	48,658,407
3	TTKOM	8,752,905	44,114,639
4	ARCLK	2,366,314	43,824,128
5	ISCTR	6,705,473	38,087,088
6	PETKM	6,402,084	36,940,026
7	AKBNK	4,463,215	31,599,562
8	PGSUS	906,609	27,488,372
9	SISE	3,298,880	22,399,395
10	ENJSA	3,771,826	21,122,225

Net parasal büyüklük (tutar) bazında haftalık olarak en fazla alınan ve en fazla satılan hisse senetleri

Günlük net para giriş - çıkışı (milyon TL, ilk ve son 10 hisse)



Haftalık net para giriş - çıkışı (milyon TL, ilk ve son 10 hisse)



Künye

Yatırım Danışmanlığı ve Bireysel Portföy Yönetimi

Gökçe ARSLAN

Müdür

garslan@halkyatirim.com.tr

+90 212 314 81 79

Serhan YENİGÜN

Yönetmen

syenigun@halkyatirim.com.tr

+90 212 314 87 29

Mehmet Gökhan DELİOĞLU

Yönetmen

gdelioglu@halkyatirim.com.tr

+90 212 314 81 32

Kübra ŞAHİNKAYASI

Uzman Yardımcısı

ksahinkayasi@halkyatirim.com.tr

+90 212 314 81 44

Nida ARMAĞAN

Uzman Yardımcısı

narmagan@halkyatirim.com.tr

+90 212 314 82 84

ÇEKİNCE

"Yatırım Danışmanlığı" hizmeti; aracı kurumlar, portföy yönetim şirketleri, mevduat kabul etmeyen bankalar ile müşteri arasında imzalanacak Yatırım Danışmanlığı sözleşmesi çerçevesinde sunulmaktadır. Burada yer alan bilgi, yorum ve tavsiyeleri, kişilerin yerinde testi ile belirlediği risk seviyeleri dikkate alınarak, Halk Yatırım Yatırım Danışmanlığı ve Araştırma birimi nezdinde güvenilir olduğuna inanılan bilgi kaynaklarından yararlanarak hazırlanmakta ve kişiye özel sunulmaktadır. Verilen bu tavsiyeler mali durumunuz ile risk ve getiri tercihlerinize uygun olmayabilir. Bu nedenle, risk yapınıza uygun olmayan şekilde sadece burada yer alan bilgilere dayanılarak yatırım kararı verilmesi beklentilerinize uygun sonuçlar doğurmayabilir. Size özel olarak tahsis edilen Yatırım Danışmanınız ile irtibata geçmeniz ve mali durumunuz ve risk seviyelerinize uygun kararları birlikte almanız tavsiye edilir.

Veri ve grafikler güvenilirliğine inandığımız güvenilir kaynaklardan derlenmiş olup, yapılan yorumlar sadece HALK YATIRIM MENKUL DEĞERLER A.Ş. Yatırım Danışmanlığı'nın beklentilerini yansıtmaktadır. Bu bilgiler ışığında yapılan ve yapılacak olan ileriye dönük yatırımların sonuçlarından Şirketimiz hiçbir şekilde sorumlu tutulamaz. Ayrıca, Halk Yatırım Menkul Kıymetler A.Ş.'nin yazılı izni olmadıkça içeriği kısmen ya da tamamen üçüncü kişilerce hiç bir şekil ve ortamda yayımlanamaz, iktisap edilemez, alıntı yapılamaz, kullanılamaz. İlet, gönderilen kişiye özel ve münhasırdır. İlave olarak, bu raporun gönderildiği ve yukarıdaki açıklamalarımız doğrultusunda kullanıldığı ülkelerdeki yasal düzenlemelerden kaynaklı tüm talep ve dava haklarımız saklıdır.

Uyarı Notu: Bu e-posta'nın içerdiği bilgiler (ekleri dahil olmak üzere) gizlidir. Onayımız olmaksızın üçüncü kişilere açıklanamaz. Bu mesajın gönderilmek istendiği kişi değilseniz, lütfen mesajı sisteminizden derhal siliniz. Halk Yatırım Menkul Değerler A.Ş. bu mesajın içerdiği bilgilerin doğruluğu veya eksiksiz olduğu konusunda bir garanti vermemektedir. Bu nedenle bilgilerin ne şekilde olursa olsun, içeriğinden, iletilmesinden, alınmasından, saklanmasından sorumlu değildir. Bu mesajın içeriği yazarına ait olup, Halk Yatırım Menkul Değerler A.Ş.'nin görüşlerini içermeyebilir.