



Akıllı Grafikler #halkyatirim #BIST30 #akilligrafik

ENDEKS NASIL PERFORMANS GÖSTERDİ ?

BIST 30 Endeksi son işlem gününde **%1,16 artış** ile **131.767** seviyesinden günü tamamladı. **Gün içi en düşük seviyesi** olan **130.390** seviyesini açılıştan kısa bir süre sonra gören BIST 30 Endeksi ardından yükselişe geçti ve kapanışa doğru da **gün içi en yüksek seviyesi** olan **131.841** seviyesini gördü.

HİSSELER ENDEKSİ NASIL ETKİLEDİ ?

Son işlem gününde endeks genelinde artışların çoğunlukta olduğunu izledik. **BIMAS (273 puan)** ve **TCELL (270 puan)** endekse en çok pozitif katkı sağlayan şirketler konumunda bulunurken, **TAVHL (-25 puan)** ve **PGSUS (-16 puan)** ise en çok negatif katkı sağlayan şirketler oldu.

YABANCI AKTİVİTESİ NASIL ?

BIST 30 hisselerinde **yabancı payı azalışlarının** çoğunlukta olduğunu görüyoruz. Toplam 30 hissenin **23** tanesinde yabancı payı azalışı görüldü. Yabancı payı günlük bazda en fazla artan hisseler olarak **%1,66** ile **KRDMD** ve **%0,73** ile **VAKBN** olurken, en fazla azalan hisseler **%1,51** ile **SISE** ve **%0,61** ile **TUPRS** olduğu göze çarpıyor.

HACİM NE YÖNDE İLERLİYOR ?

BIST 30 Endeksi'nde **işlem hacminin son bir aylık ortalamasının altında** olduğunu görüyoruz. BIST 30 Endeksi'nde **7 hissenin** işlem hacmi son 1 aylık ortalamasının üzerine yükselirken, geriye kalan **23 hissenin** işlem hacmi son 1 aylık ortalamasına kıyasla ortalama **%36 azaldı**. Diğer yandan hacmi artış gösteren hisselerin **son işlem günündeki ortalama performansı %1,5** seviyesindeyken, hacmi azalış gösteren hisselerin **son işlem günündeki ortalama performansı %0,8** seviyesinde gerçekleşti.

HİSSELERİN MOMENTUM TRENDİ NASIL ?

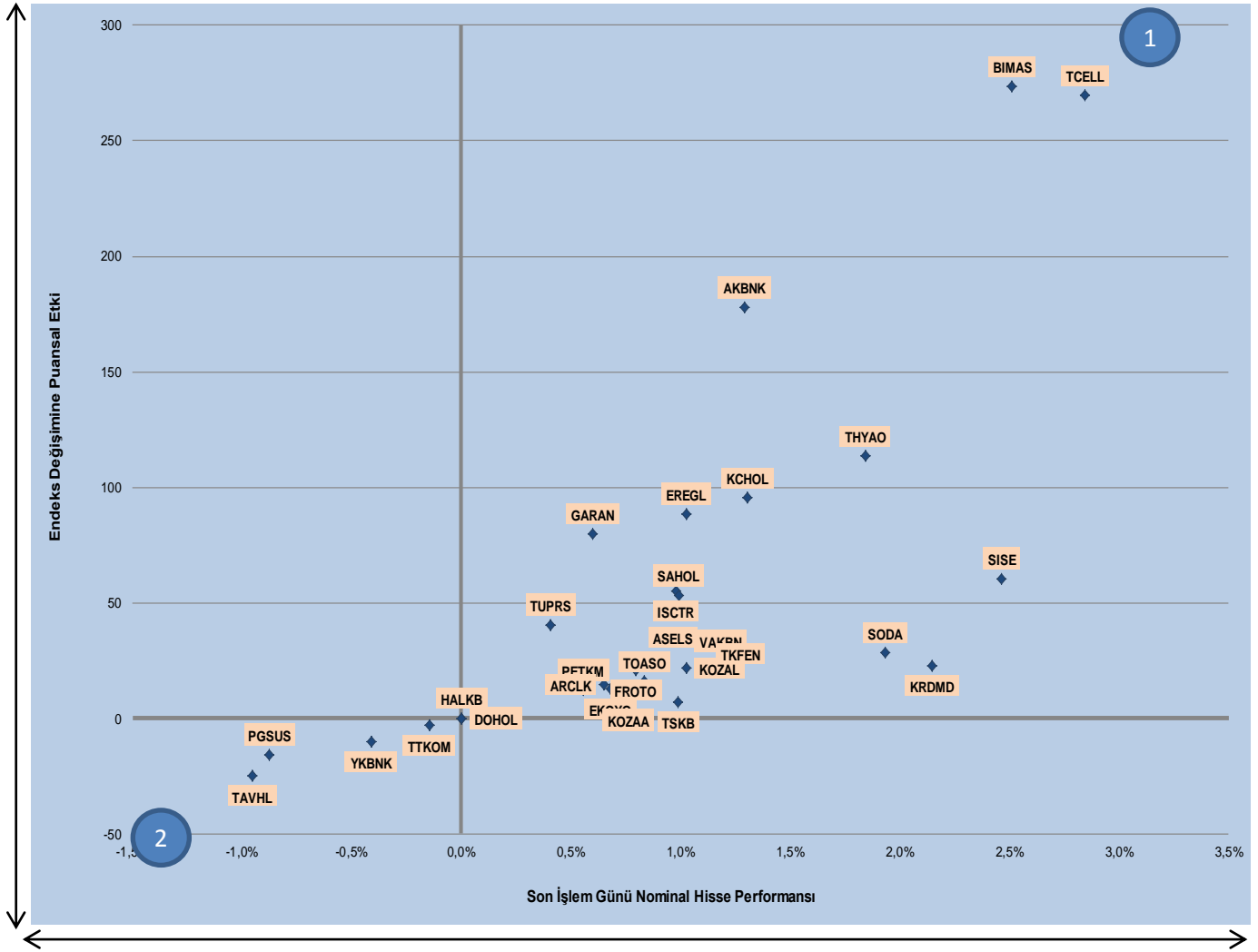
RSI göstergesini incelediğimizde BIST 30 Endeksi hisselerinin **22 tanesinin** yukarı yönlü trend bölgesi olan **50 ile 70 seviyesi aralığında** yer aldığını görüyoruz. Hisseler özelinde ise, **KRDMD** ve **EKGYO**'nun RSI göstergesinin aşırı alım bölgesi olan 70 seviyesinin üzerinde olduğunu görüyoruz.

DÜNDEN BUGÜNE ÖNE ÇIKANLAR

Akıllı grafikleri incelediğimizde pozitif tarafta BIMAS, SODA ve TCELL dikkat çekiyor. Negatif tarafta ise, TAVHL, TTKOM ve YKBNK ön plana çıkıyor.

Aşağıdaki grafikte, BIST 30 Endeksi hisselerinin son işlem günündeki değişimi ve söz konusu hisselerin BIST 30 Endeksi'ndeki günlük değişime puansal etkisi gösterilmektedir. BIST 30 Endeksi son işlem gününde **1.505 puan**, başka bir deyişle **%1,16 artış** ile **131.767** seviyesinden günü tamamladı. BIST 30 Endeksi gün içerisinde **minimum** olarak **130.390**, **maksimum** olarak da **131.841** seviyesini gördü. **BIMAS** ve **TCELL**, en yüksek pozitif puansal katkıyı sağlayan şirket olurken; **TAVHL** ve **PGSUS** ise en yüksek negatif puansal katkıyı sağlayan şirketler oldu.

Grafik 1: BIST 30 Endeksi Hisselerinin Son İşlem Günündeki Değişimi ve BIST 30 Endeksi'ndeki Günlük Değişime Puansal Etkisi



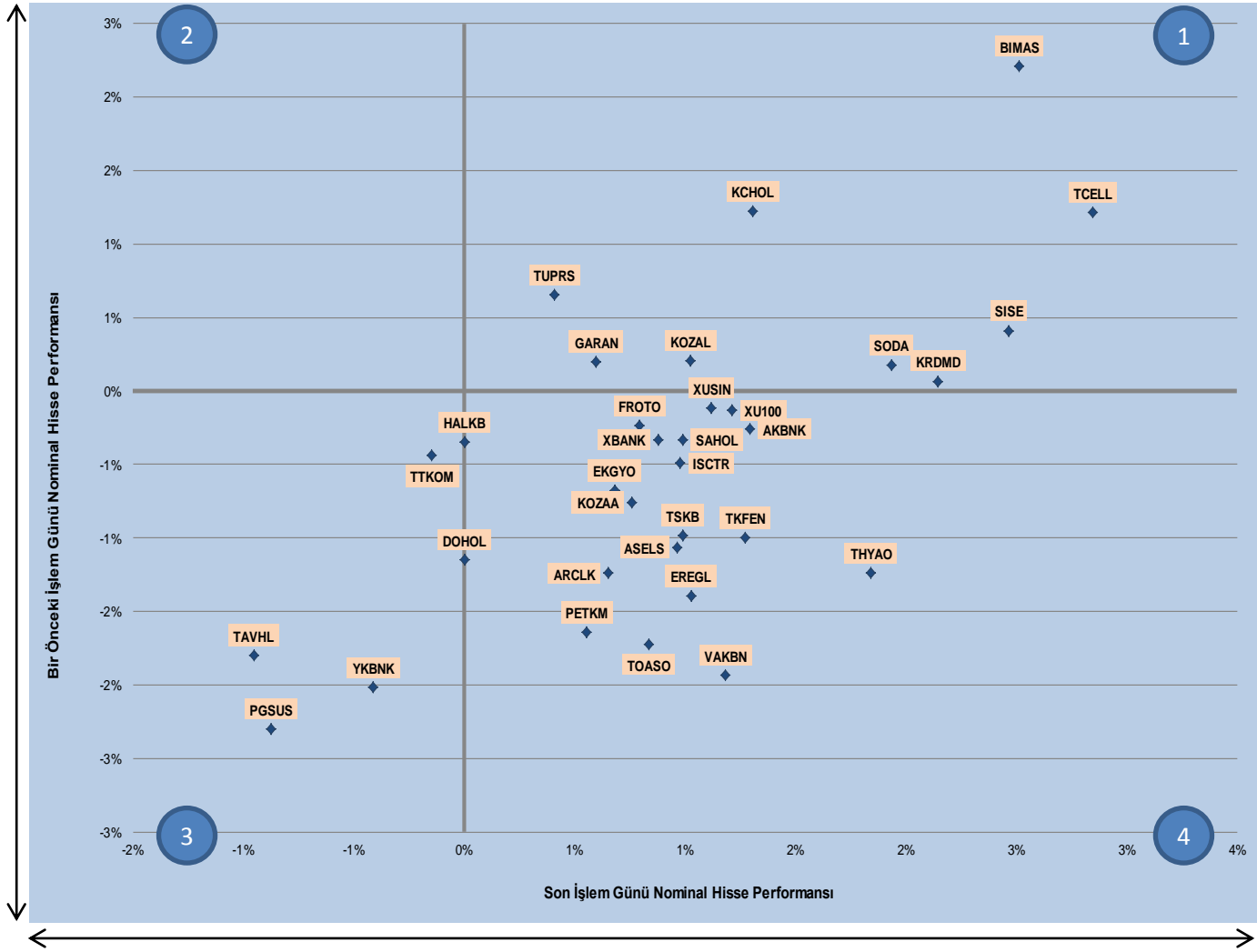
Kaynak: FİNNET

1. Bölge, son işlem gününde pozitif performans gösteren hisselerin BIST 30 Endeksi'ne sağladığı pozitif puansal katkıyı,
2. Bölge, son işlem gününde negatif performans gösteren hisselerin BIST 30 Endeksi'ne sağladığı negatif puansal katkıyı ifade eder.



Aşağıdaki grafikte, BIST 30 Endeksi hisselerinin son işlem günü ve bir önceki işlem günündeki nominal hisse performansları gösterilmektedir. Söz konusu grafikte görüldüğü üzere, hisselerin **birinci ve dördüncü bölgede** yer aldığını görüyoruz. **BIMAS** ve **KCHOL** gibi hisseler iki gün ardı ardına yükselirken; **PGSUS** ve **YKBNK** gibi hisseler ise iki gün ardı ardına geriledi.

Grafik 2: BIST 30 Endeksi Hisselerinin Son İşlem Günü ve Bir Önceki Gün Nominal Performansları



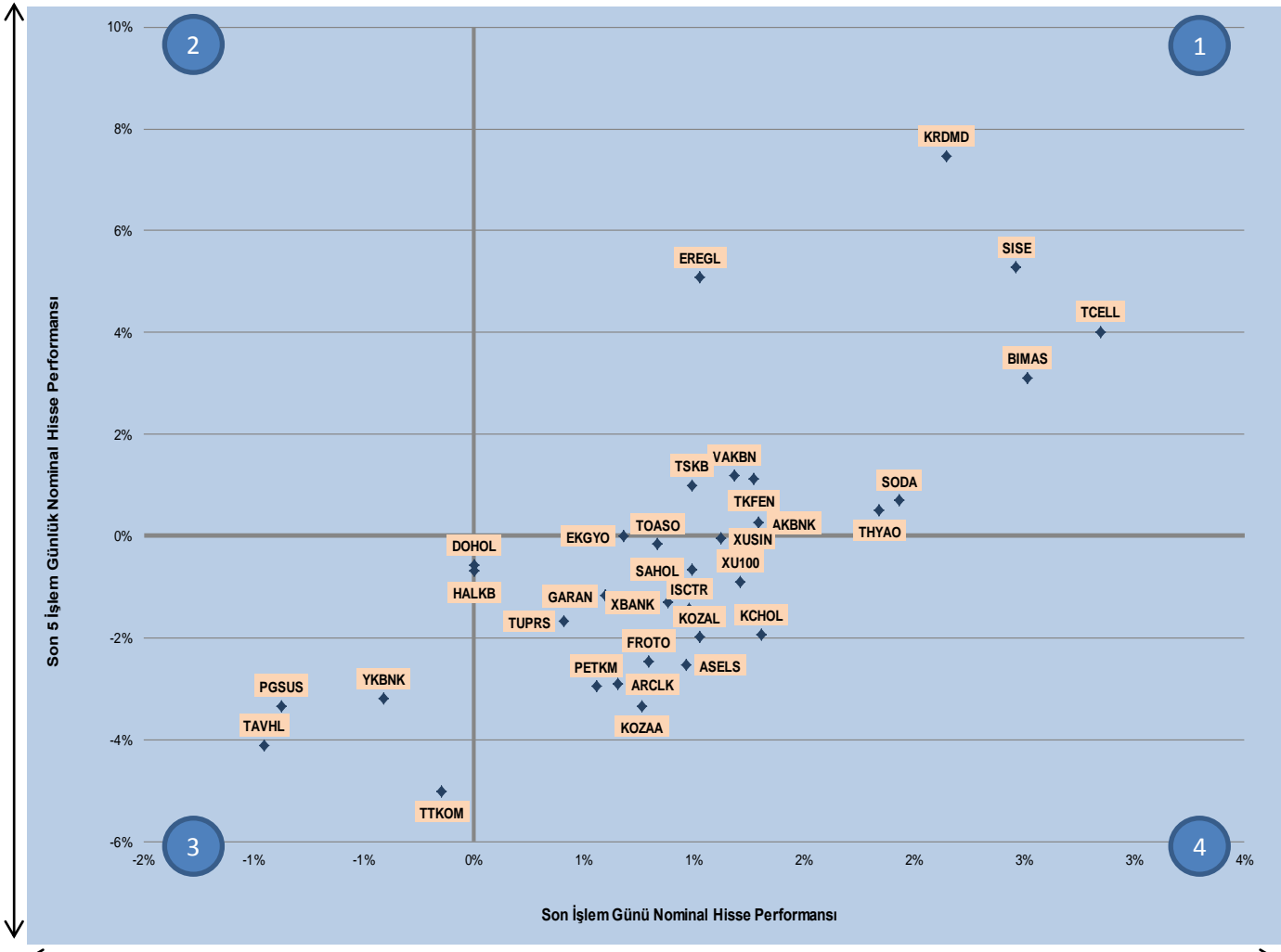
Kaynak: Finnet

1. Bölge, hissenin hem son işlem günü hem de bir önceki işlem gününde **yükseliş** kaydettiğini,
2. Bölge, hissenin bir önceki işlem gününde **yükseliş**, son işlem gününde ise **düşüş** kaydettiğini,
3. Bölge, hissenin hem son işlem günü hem de bir önceki işlem gününde **düşüş** kaydettiğini,
4. Bölge, hissenin bir önceki işlem gününde **düşüş**, son işlem gününde ise **yükseliş** kaydettiğini ifade eder.



Aşağıdaki grafikte, BIST 30 Endeksi hisselerinin son işlem günü ve son bir haftalık nominal hisse performansları gösterilmektedir. Söz konusu grafikte görüldüğü üzere, hisselerin **birinci ve dördüncü bölgede** yer aldığını görüyoruz. **SISE** ve **KRDMD** gibi hisseler, hem son işlem günü hem de son bir haftalık dönemde yükseliş gösterirken; **TTKOM** ve **TAVHL** gibi hisseler ise, hem son işlem günü hem de son bir haftalık dönemde geriledi.

Grafik 3: BIST 30 Endeksi Hisselerinin Son İşlem Günü ve Son 5 İşlem Günlük Nominal Performansları

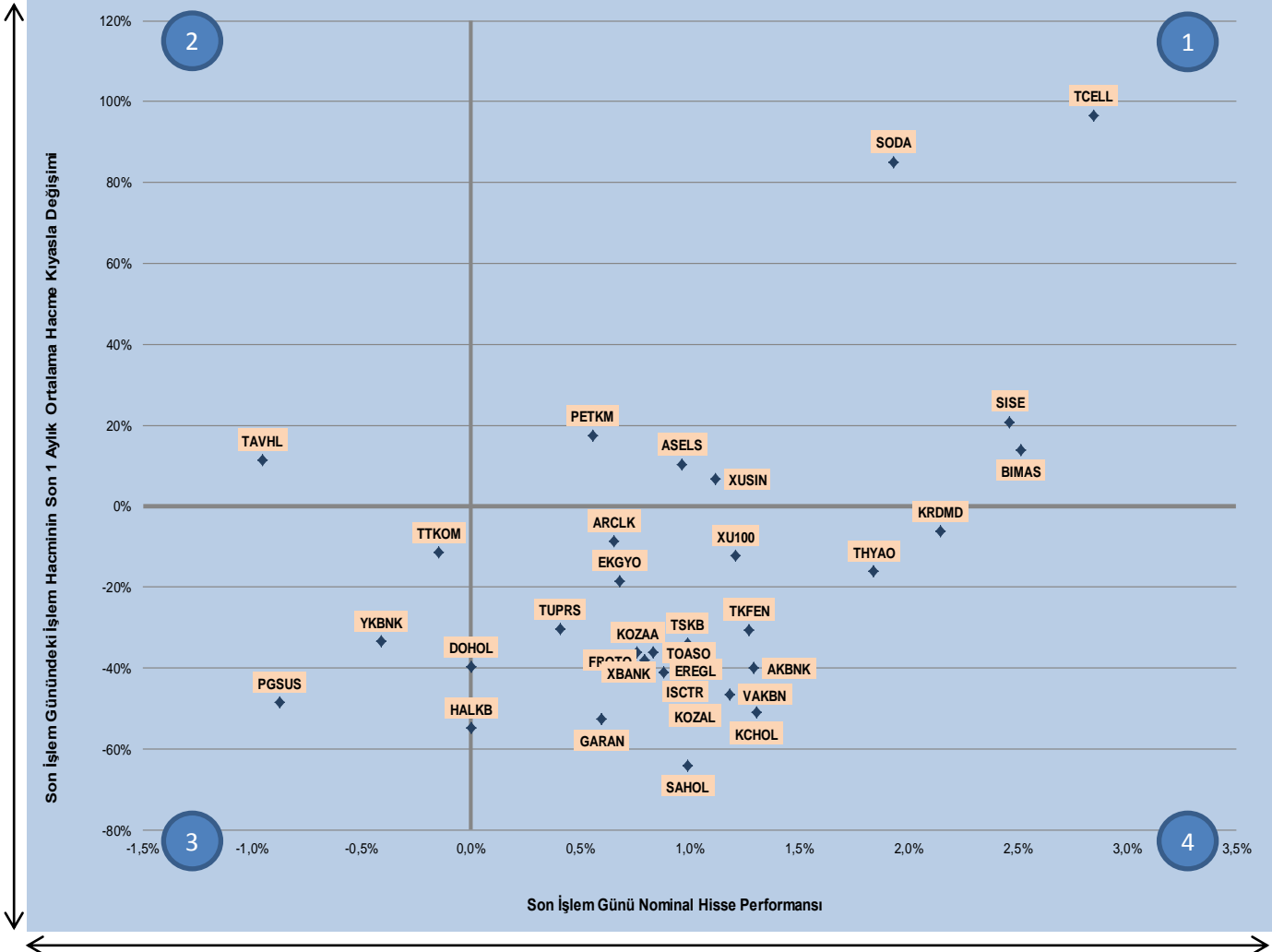


Kaynak: Fınnet

1. Bölge, hissenin hem son işlem günü hem de son bir haftalık dönemde yükseliş kaydettiğini,
2. Bölge, hissenin son işlem gününde düşüş, son bir haftalık dönemde ise yükseliş kaydettiğini,
3. Bölge, hissenin hem son işlem günü hem de son bir haftalık dönemde düşüş kaydettiğini,
4. Bölge, hissenin son işlem gününde yükseliş, son bir haftalık dönemde ise düşüş kaydettiğini ifade eder.

Aşağıdaki grafikte, BIST 30 Endeksi hisselerinin son işlem günündeki nominal hisse performansları ve işlem hacminin son 1 aylık ortalama işlem hacmine kıyasla değişimini gösterilmektedir. Söz konusu grafikte görüldüğü üzere, hisselerin çoğunlukla **birinci ve dördüncü bölgede** yer aldığını görüyoruz. **TCELL** ve **SODA** gibi hisseler, son işlem gününde yükseliş gösterirken işlem hacimlerinde de son 1 aylık ortalama işlem hacmine kıyasla artış yaşanmıştır. **PGSUS** ve **YKBNK** gibi hisseler ise son işlem gününde düşüş kaydetmesinin yanı sıra işlem hacminin de azaldığını görüyoruz.

Grafik 4: BIST 30 Endeksi Hisselerinin Son İşlem Günündeki Nominal Performansları ve Son İşlem Günündeki İşlem Hacminin Son 1 Aylık Ortalama İşlem Hacmine Kıyasla Değişimi

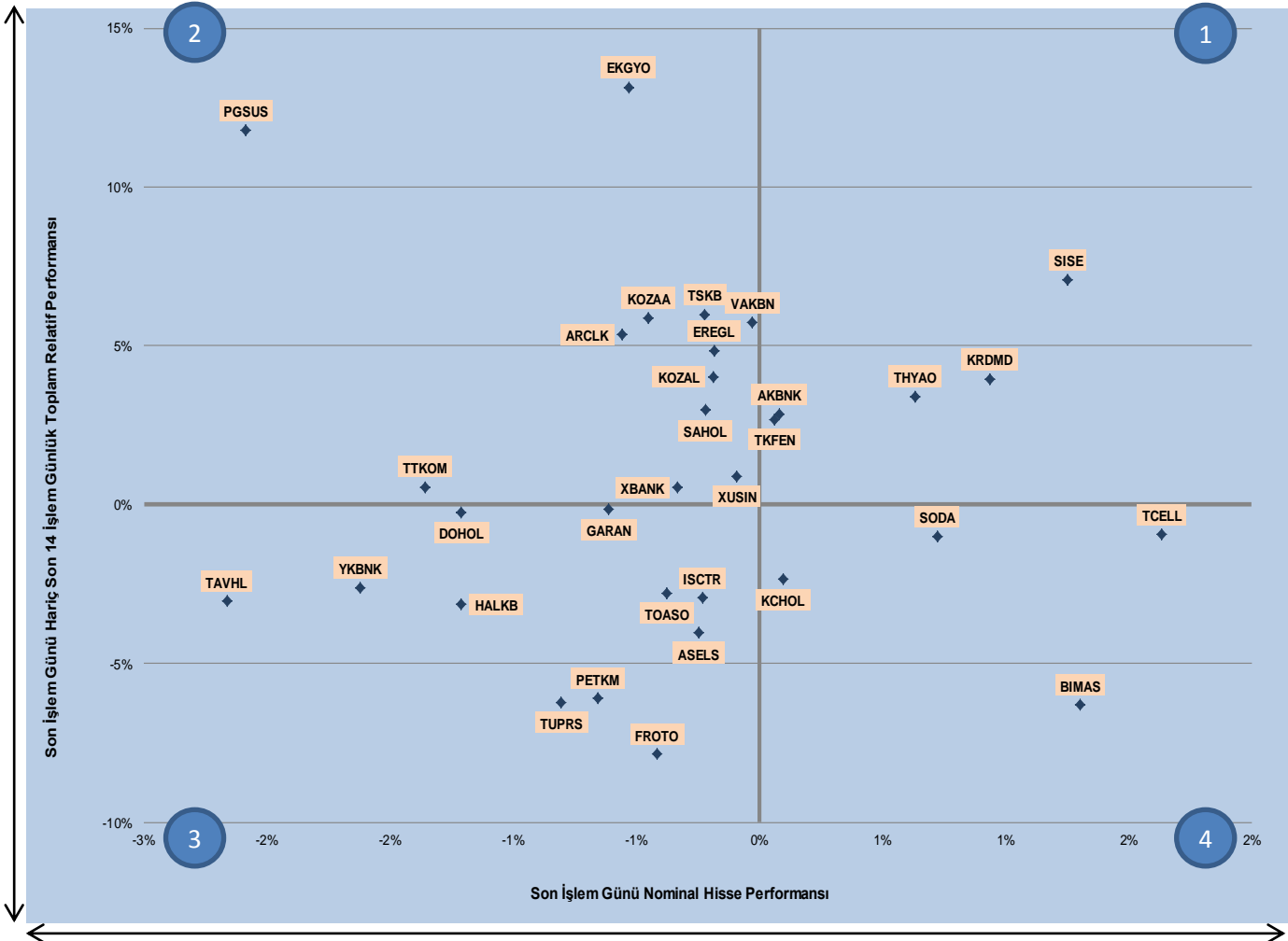


Kaynak: Finnet

1. Bölge, hissenin son işlem gününde **yükseldiğini** ve işlem hacminin 1 aylık ortalamasına göre **artış** gösterdiğini,
2. Bölge, hissenin son işlem gününde **gerilediğini** ve işlem hacminin 1 aylık ortalamasına göre **artış** gösterdiğini,
3. Bölge, hissenin son işlem gününde **gerilediğini** ve işlem hacminin 1 aylık ortalamasına göre **azalış** gösterdiğini,
4. Bölge, hissenin son işlem gününde **yükseldiğini** ve işlem hacminin 1 aylık ortalamasına göre **azalış** gösterdiğini ifade eder.

Aşağıdaki grafikte, BIST 30 hisselerinin son işlem günündeki ve son işlem günü hariç son 14 günlük toplam relatif performansları gösterilmektedir. Söz konusu grafikte görüldüğü üzere, hisselerin çoğunlukla **ikinci ve üçüncü bölgede** yer aldığını görüyoruz. **KRDMD** ve **SISE** gibi hisseler son işlem gününde pozitif relatif performans gösterirken son gün hariç son 14 günlük zaman diliminde gösterdikleri relatif performans da pozitiftir. **FROTO** ve **TUPRS** gibi hisseler ise son günde negatif relatif performans göstermelerinin yanı sıra son gün hariç son 14 günlük zaman diliminde BIST 100 Endeksi karşısında negatif ayrıışmışlardır.

Grafik 5: BIST 30 Endeksi Hisselerinin Son İşlem Günü ve Son İşlem Günü Hariç Son 14 Günlük Toplam Relatif Performansları



Kaynak: Finnet

1. Bölge, hissenin son işlem günü ve son işlem günü hariç son 14 günlük relatif performansının pozitif olduğunu,
2. Bölge, hissenin son işlem günü relatif performansının negatif ve son gün hariç son 14 günlük toplam relatif performansının pozitif olduğunu,
3. Bölge, hissenin son işlem günü ve son işlem günü hariç son 14 günlük relatif performansının negatif olduğunu,
4. Bölge, hissenin son işlem günü relatif performansının pozitif ve son gün hariç son 14 günlük toplam relatif performansının negatif olduğunu ifade eder.

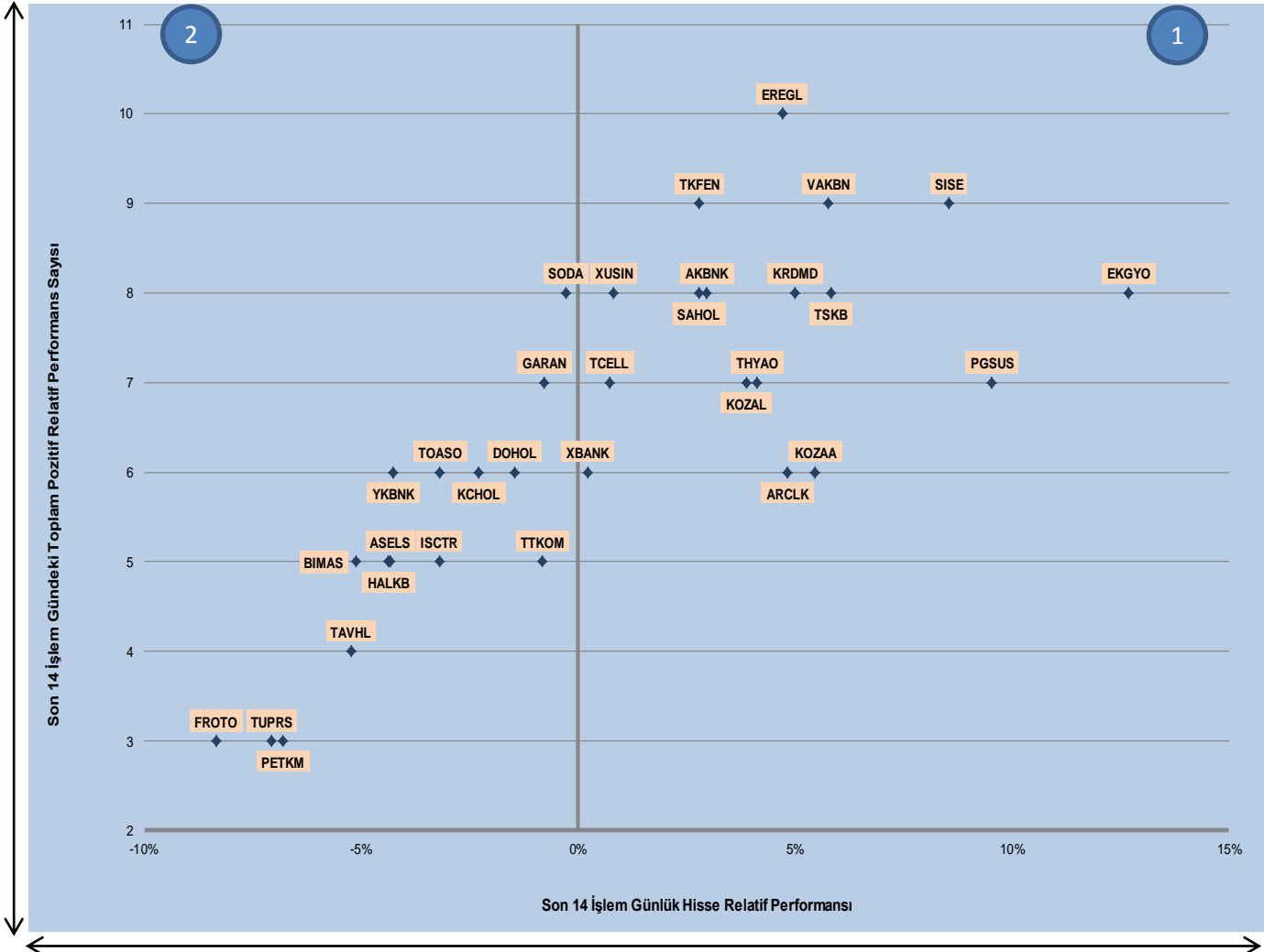


Akıllı Grafikler #halkyatirim #BIST30 #akilligrafik

Son 14 Günlük Relatif Performans ve Relatif Performans Sayısı

Aşağıdaki grafikte, BIST 30 Endeksi hisselerinin son 14 işlem günlük relatif performansları ve son 14 işlem günü içerisindeki pozitif relatif performans gösterdiği gün sayısı gösterilmektedir. **EKGYO**, **%12,7** ile en yüksek pozitif relatif performans sergileyen hisse olurken, **toplam 14 gün içerisinde 8 kez pozitif relatif performans** göstermeyi başarmıştır. **FROTO** ise **%8,3** ile en yüksek negatif relatif performans gösteren hisse senedi olurken, **toplam 14 gün içerisinde 3 kez pozitif relatif performans** sergilemiştir.

Grafik 6: BIST 30 Endeksi Hisselerinin Son 14 İşlem Günlük Relatif Performansları ve Son 14 İşlem Günü İçerisindeki Pozitif Relatif Performans Sayısı



Kaynak: Finnet

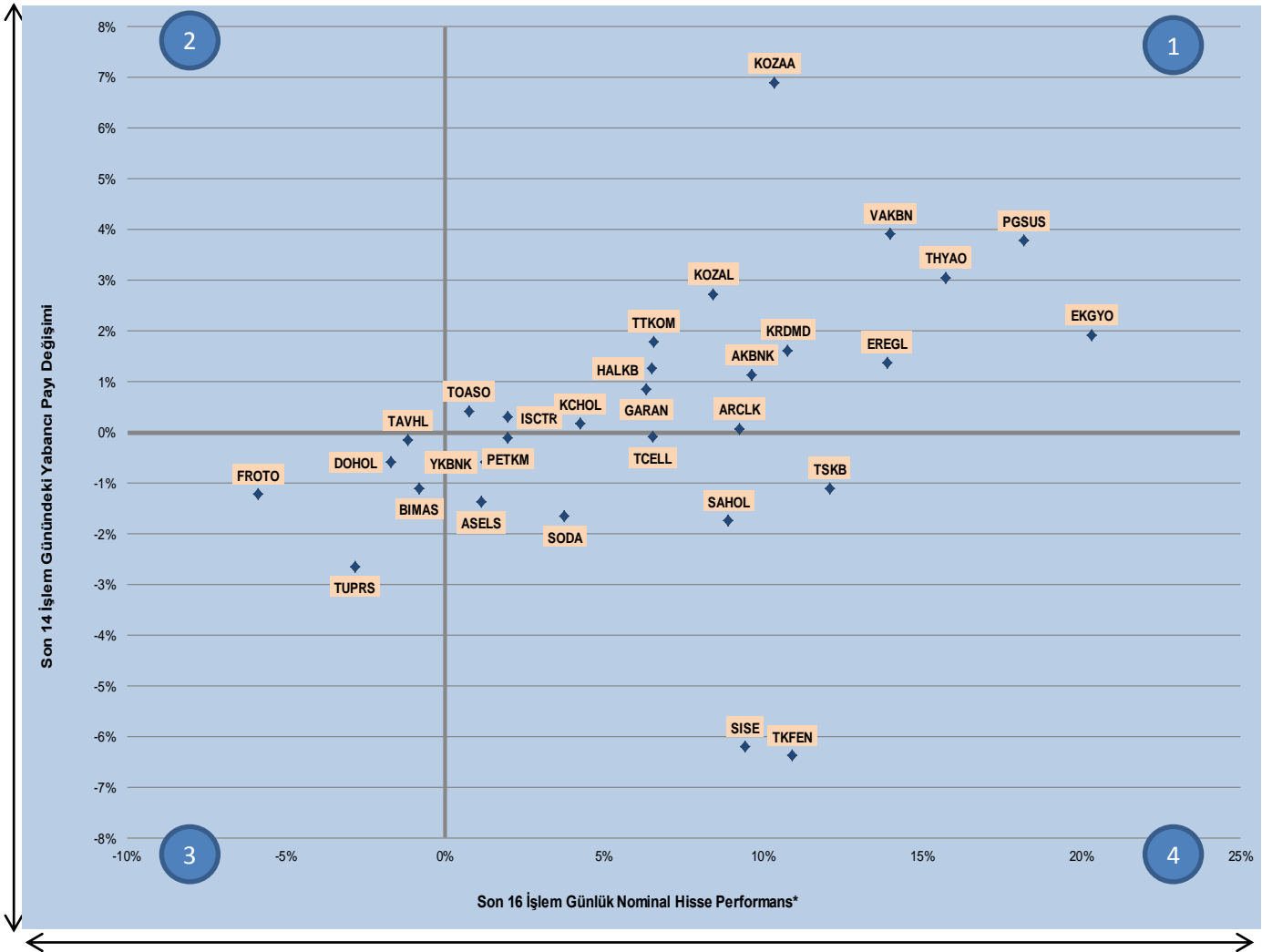
1. Bölge, son 14 işlem günlük relatif performansı pozitif olan hisselerin söz konusu 14 işlem günündeki pozitif relatif performans gösterdiği gün sayısını,
2. Bölge, son 14 işlem günlük relatif performansı negatif olan hisselerin söz konusu 14 işlem günündeki pozitif relatif performans gösterdiği gün sayısını ifade eder.

Akıllı Grafikler #halkyatirim #BIST30 #akilligrafik

Son 14 Günlük Nominal Performans ve Yabancı Payı Değişimi

Aşağıdaki grafikte, BIST 30 Endeksi hisselerinin son 14 işlem günlük nominal performansları ve son 14 işlem günündeki yabancı payı değişimleri gösterilmektedir. Söz konusu grafikte görüldüğü üzere, çoğunlukla hisselerin **yabancı payında artış** olduğunu görüyoruz. **KOZAA** ve **VAKBN** yabancı payında en çok artış olan hisseler olurken, **TKFEN** ve **SISE** ise yabancı payında en çok azalış olan hisseler olarak yer aldı.

Grafik 7: BIST 30 Endeksi Hisselerinin Son 14 İşlem Günlük Nominal Performansları ve Son 14 İşlem Günündeki Yabancı Payı Değişimi



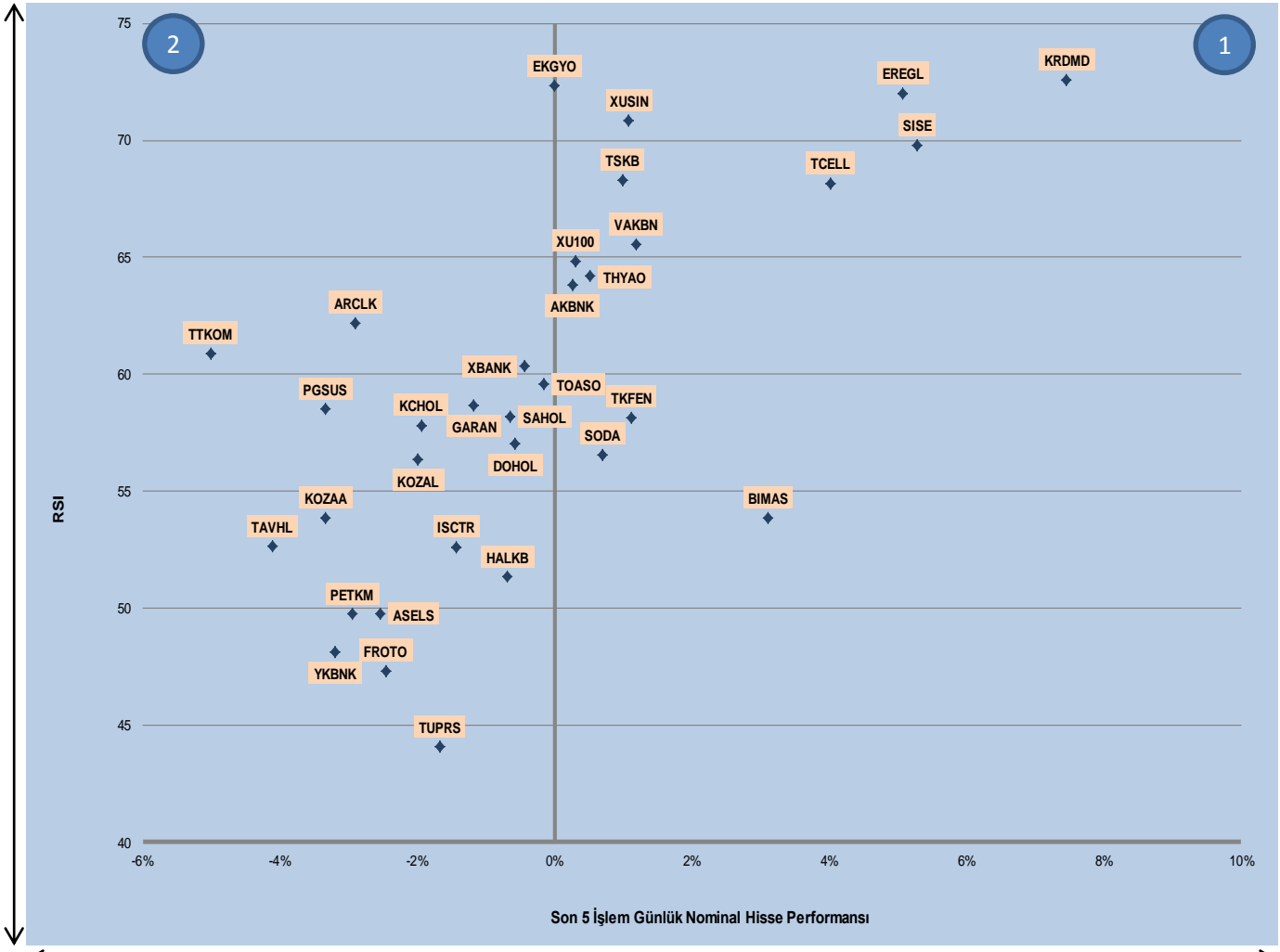
Kaynak: Finnet

* Nominal hisse performansı, takas zamanı 'T+2' olması dolayısıyla fiyat hareketini daha belirgin göstermek amacıyla takas gününden iki işlem günü önceden hesaplanmıştır.

1. Bölge, son 14 işlem günlük nominal performansı **pozitif** olan ve yabancı paylarında **artış** olan hisseleri,
2. Bölge, son 14 işlem günlük nominal performansı **pozitif** olan ancak yabancı paylarında **azalış** olan hisseleri,
3. Bölge, son 14 işlem günlük nominal performansı **negatif** olan ve yabancı paylarında **azalış** olan hisseleri,
4. Bölge, son 14 işlem günlük nominal performansı **pozitif** olan ancak yabancı paylarında **azalış** olan hisseleri ifade eder.

Aşağıdaki grafikte, BIST 30 Endeksi hisselerinin son 5 işlem günlük nominal performansları ve 14 günlük RSI indikatörü gösterilmektedir. Söz konusu grafikte görüldüğü üzere, hisselerin nominal performanslarının çoğunlukla **negatif** olduğunu görüyoruz. **KRDMD** ve **EKGYO**'nun son 5 günde nominal performansının **pozitif** tarafta yer aldığını ve RSI göstergesinin de **aşırı alım** bölgesi olan **70 seviyesinin** üzerinde olduğunu görüyoruz. **TUPRS** ve **FROTO** gibi hisselerin RSI göstergelerinin ise **aşırı satım** bölgesi olan **30 seviyesine** en yakın hisseler olduğunu görmekteyiz.

Grafik 8: BIST 30 Endeksi Hisselerinin Son 5 İşlem Günlük Nominal Performansları ve RSI



Kaynak: Finnet

1. Bölge, hissenin son 5 günlük nominal hisse performansının **pozitif** olduğunu,
2. Bölge, hissenin son 5 günlük nominal hisse performansının **negatif** olduğunu ifade eder.

RSI göstergelerinde ise, 30 ve altı seviyeler 'aşırı satım'; 70 ve üzeri seviyeler 'aşırı alım'; 50 seviyesi 'trend başlangıcı'; 50 seviyesi altı 'aşağı yönlü trend'; 50 seviyesi üzeri de 'yukarı yönlü trendi' ifade eder.



Akıllı Grafikler #halkyatirim #BIST30 #akilligrafik

METODOLOJİ

Söz konusu hisse ve endeksler için kapanış, son işlem günü hisse kapanışını; destek ve direnç seviyeleri için ise 0,5 ve 1 standart sapma kullanılarak belirlenmiştir. Standart sapma, son 20 işlem günlük olarak hesaplanmıştır.

Tablo 2: Hisse Kapanış ve Teknik Seviyeler

Kod	Destek 2	Destek 1	20 Günlük Ortalama	Son Fiyat	Direnç 1	Direnç 2
AKBNK	7,55	7,70	7,53	7,84	7,98	8,13
ARCLK	19,08	19,57	19,28	20,06	20,55	21,04
ASELS	18,53	18,68	18,98	18,82	18,96	19,11
BIMAS	45,45	45,98	45,79	46,50	47,02	47,55
DOHOL	1,68	1,70	1,70	1,72	1,74	1,76
EKGYO	1,38	1,43	1,35	1,48	1,53	1,58
EREGL	7,49	7,68	7,35	7,87	8,06	8,25
FROTO	61,89	62,64	65,43	63,40	64,16	64,91
GARAN	9,81	9,95	9,87	10,09	10,23	10,37
HALKB	5,53	5,64	5,68	5,74	5,84	5,95
ISCTR	6,05	6,12	6,17	6,19	6,26	6,33
KCHOL	19,56	19,86	19,98	20,16	20,46	20,76
KOZAA	8,80	9,03	9,12	9,27	9,51	9,74
KOZAL	70,92	72,41	73,00	73,90	75,39	76,88
KRDMD	2,30	2,34	2,22	2,38	2,42	2,46
PETKM	3,53	3,58	3,65	3,62	3,66	3,71
PGSUS	67,80	70,75	70,98	73,70	76,65	79,60
SAHOL	8,85	9,01	8,86	9,17	9,33	9,49
SISE	4,81	4,90	4,61	4,99	5,08	5,17
SODA	5,70	5,75	5,68	5,80	5,85	5,90
TAVHL	26,37	26,71	27,42	27,06	27,41	27,75
TCELL	13,40	13,56	13,13	13,73	13,90	14,06
THYAO	13,00	13,41	13,21	13,82	14,23	14,64
TKFEN	18,37	18,74	18,27	19,11	19,48	19,85
TOASO	23,55	23,86	24,03	24,16	24,46	24,77
TSKB	0,97	1,00	0,96	1,02	1,04	1,07
TTKOM	6,48	6,65	6,77	6,82	6,99	7,16
TUPRS	121,32	122,36	125,55	123,40	124,44	125,48
VAKBN	4,87	5,00	4,80	5,13	5,26	5,39
XBANK	146.121	148.363	146.589	150.606	152.849	155.091
XU030	128.581	130.174	128.737	131.767	133.359	134.952
XU100	104.510	105.818	104.344	107.126	108.434	109.743
XUSIN	122.802	124.366	121.991	125.929	127.493	129.057
YKBNK	2,36	2,39	2,45	2,42	2,45	2,48

Kaynak: Fınnet, HLY Araştırma



Künye & Çekince

Halk Yatırım Araştırma – Öneri Listesi Tanımları

(Aksi belirtilmedikçe önümüzdeki 12 ay için beklenen performans)

AL: %20 ve üzeri artış

TUT: %0 ile %20 aralığında artış

SAT : %0'ın altında azalış

Halk Yatırım Araştırma

Halkyatirimarastirma@halkyatirim.com.tr

+90 212 314 81 81

Banu KIVCI TOKALI	Araştırma Direktörü	BTokali@halkyatirim.com.tr +90 212 314 81 88
İlknur HAYIR TURHAN	Yönetmen Perakende, Cam, Çimento, GYO	ITurhan@halkyatirim.com.tr +90 212 314 81 85
Abdullah DEMİRER	Uzman Havacılık, Petrol&Gaz, Gübre, Gıda, Kimya, Kağıt	ADemirer@halkyatirim.com.tr +90 212 314 87 24
Ayşegül BAYRAM	Uzman Strateji Telekom, Madencilik	ABayram@halkyatirim.com.tr +90 212 314 87 30
Uğur BOZKURT	Uzman Yardımcısı Makroekonomi Demir-Çelik, Otomotiv, Beyaz Eşya	UBozkurt@halkyatirim.com.tr +90 212 314 87 26

ÇEKİNCE

Bu rapor ve yorumlardaki yazılar, bilgiler ve grafikler yalnızca bilgi edinilmesi amacıyla derlenmiştir. Burada yer alan yatırım bilgi, yorum ve tavsiyeleri yatırım danışmanlığı kapsamında değildir. Yatırım danışmanlığı hizmeti, yetkili kuruluşlar tarafından kişilerin risk ve getiri tercihleri dikkate alınarak kişiye özel, imzalanacak yatırım danışmanlığı sözleşmesi çerçevesinde sunulmaktadır. Burada yer alan yorum ve tavsiyeler ise genel niteliktedir. Bu tavsiyeler mali durumunuz ile risk ve getiri tercihlerinize uygun olmayabilir. Bu nedenle, sadece burada yer alan bilgilere dayanarak yatırım kararı verilmesi beklentilerinize uygun sonuçlar doğurmayabilir.

Halk Yatırım, bu bilgilerin doğru, eksiksiz ve değişmez olduğunu garanti etmez, bilgi eksikliği ve yanlışlığından hiçbir şekilde sorumlu tutulamaz. Raporda yer alan ifadeler, hiçbir şekilde alış veya satış teklifi olarak değerlendirilemez. Halk Yatırım'ın rapordaki bilgiler dolayısıyla ortaya çıkabilecek doğrudan ve dolaylı kazanç ve zararlarla ilgili herhangi bir sorumluluğu yoktur.

Bu ileti 05 Kasım 2014 tarih ve 29166 sayılı Resmi Gazetede yayınlanan ve 01 Mayıs 2015 tarihinde yürürlüğü giren "Elektronik Ticaretin Düzenlenmesi Hakkında" çıkan kanunun 2.Maddesi c bendinde belirtilen Ticari Elektronik ileti kapsamında değildir.