

BIST'te Yabancı Kurum İşlemleri Analizi

Borsa İstanbul'da ağırlıklı olarak yabancı kurumsal yatırımcı işlemlerine aracılık eden kurumlardan derlediğimiz verilere göre 7 Ocak tarihinde bu kurumlar toplam 710 milyon TL alım, 660 milyon TL satım ile **"net 50 milyon TL alış"** gerçekleştirdi. Hacim ve kademelere göre alım tarafında **ULKER, TOASO, AKBNK, ODAS** dikkat çekerken en çok satılan hisselerde ise **TTRAK, SODA** öne çıkıyor.

Haftalık kümülatif para girişi **"net 49 milyon TL"**, son bir aylık kümülatif rakamlarda ise **"net 620 milyon TL"** para girişi görülmüştür.

BIST'te işlem gören şirketlerde gerçekleşen net alım ve net satım miktarlarının ortalama günlük işlem miktarlarına göre sıralı listesini (ilk 10 ve son 10 hisse) aşağıda görebilirsiniz:

BIST'te işlem gören şirketlerde gerçekleşen net alım ve net satım miktarlarının kademelerde bekleyen emir miktarına göre sıralı listesini (ilk 10 ve son 10 hisse) aşağıda görebilirsiniz:

Hacime Göre İlk ve Son 10

Günlük - 07/01/2019				Günlük - 07/01/2019					
Net A-S / Hacim Oranına göre İlk 10				Net A-S / Hacim Oranına göre Son 10					
#	Hisse	NA/H	Net Alış Değişim	#	Hisse	NS/H	Net Satış Değişim		
	XU030	3.3%	17,723,687	1.34%					
	XU050	3.2%	19,791,263	1.31%					
	XU100	3.0%	21,948,601	1.26%					
	100-X	-0.2%	-1,076,851						
1	ULKER	57%	391,228	2.59%	1	DOCO	-169%	-6,992	-0.02%
2	TOASO	46%	477,858	4.53%	2	BOLUC	-34%	-36,545	0.00%
3	AKBNK	26%	8,073,001	2.23%	3	TTRAK	-29%	-48,282	0.00%
4	AKSGY	25%	40,472	1.18%	4	SODA	-25%	-967,395	-1.63%
5	ALKIM	23%	5,805	-0.27%	5	AKGRT	-24%	-39,077	0.00%
6	LOGO	17%	22,781	0.53%	6	MAVI	-19%	-29,310	-1.59%
7	TURGG	17%	4,490	7.81%	7	KORDS	-18%	-45,669	-2.07%
8	BRSAN	16%	15,233	1.18%	8	ADEL	-14%	-2,911	-0.19%
9	ODAS	16%	439,699	4.84%	9	CUSAN	-13%	-105,593	-2.16%
10	IZMDC	16%	33,201	0.61%	10	HEKTS	-12%	-20,007	1.12%

NA/H ve NS/H son güne ait net yabancı alış/satış adedinin son bir aylık ortalama günlük işlem adedinin oranı

Kademelere Göre İlk ve Son 10

Günlük - 07/01/2019				Günlük - 07/01/2019					
Net A-S / Kademeye Oranına göre İlk 10				Net A-S / Kademeye Oranına göre Son 10					
#	Hisse	NA/K	Net Alış Değişim	#	Hisse	NS/K	Net Satış Değişim		
	XU030	3.3%	17,723,687	1.34%					
	XU050	3.2%	19,791,263	1.31%					
	XU100	3.0%	21,948,601	1.26%					
	100-X	-0.2%	-1,076,851						
1	ODAS	105 x	439,699	4.84%	1	ASELS	-64 x	-499,174	0.09%
2	TOASO	74 x	477,858	4.53%	2	SODA	-34 x	-967,395	-1.63%
3	GSRAY	68 x	310,902	7.44%	3	KCHOL	-23 x	-283,966	1.03%
4	FENER	58 x	96,394	4.12%	4	ISCTR	-18 x	-1,667,400	0.47%
5	AKBNK	57 x	8,073,001	2.23%	5	PGSUS	-14 x	-76,100	0.09%
6	ULKER	36 x	391,228	2.59%	6	TUPRS	-14 x	-35,497	0.17%
7	HALKB	31 x	2,306,502	0.73%	7	TTRAK	-14 x	-48,282	0.00%
8	SOKM	29 x	131,556	0.92%	8	TAVHL	-12 x	-45,027	0.98%
9	YKBNK	21 x	5,548,998	0.00%	9	CEMAS	-11 x	-330,612	-1.18%
10	TCELL	17 x	590,231	5.60%	10	DGKLB	-10 x	-97,424	-2.36%

NA/K ve NS/K son güne ait net yabancı alış/satış adedinin ortalama kademede ki hisse adedinin oranı

Haftalık

Net A-S / Hacim Oranına göre İlk 10				Net A-S / Hacim Oranına göre Son 10					
#	Hisse	NA/H	Net Alış Değişim	#	Hisse	NS/H	Net Satış Değişim		
	XU030	-8.5%	-45,887,048	-1.27%					
	XU050	-9.7%	-60,094,702	-1.29%					
	XU100	-7.8%	-57,418,293	-1.45%					
	100-X	0.0%	188,347						
1	AYGAZ	1114%	2,115,385	0.18%	1	DOCO	-900%	-37,207	4.43%
2	ULKER	89%	608,270	0.00%	2	ULUSE	-129%	-315,701	1.07%
3	SOKM	64%	1,071,811	2.14%	3	CIMSA	-104%	-225,585	-4.11%
4	NETAS	61%	273,072	-0.31%	4	NTHOL	-88%	-1,265,073	-4.59%
5	KARTN	59%	5,812	1.90%	5	KORDS	-67%	-175,010	-8.28%
6	KOZAL	59%	805,754	4.39%	6	BOLUC	-58%	-63,180	-2.33%
7	SODA	50%	1,909,033	1.83%	7	KRONT	-58%	-47,331	-6.09%
8	BIMAS	46%	385,952	-0.34%	8	TSKB	-53%	-16,753,762	-9.88%
9	IZMDC	45%	95,487	-0.60%	9	TIRE	-53%	-893,421	-3.23%
10	PETUN	42%	57,147	-4.10%	10	UTPYA	-50%	-94,520	5.12%

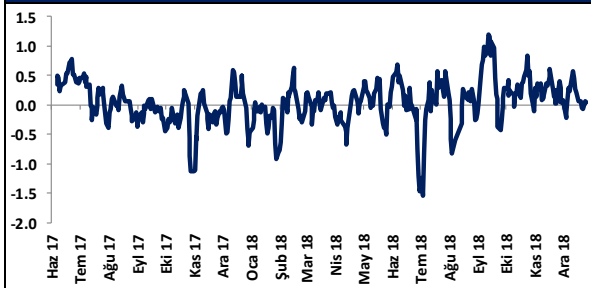
NA/H ve NS/H son 1 haftaya ait net yabancı alış/satış adedinin son bir aylık ortalama günlük işlem adedinin oranı

Haftalık

Net A-S / Kademeye Oranına göre İlk 10				Net A-S / Kademeye Oranına göre Son 10					
#	Hisse	NA/K	Net Alış Değişim	#	Hisse	NS/K	Net Satış Değişim		
	XU030	-8.5%	-45,887,048	-1.27%					
	XU050	-9.7%	-60,094,702	-1.29%					
	XU100	-7.8%	-57,418,293	-1.45%					
	100-X	0.0%	188,347						
1	AYGAZ	320 x	2,115,385	0.18%	1	TTKOM	-357 x	-7,659,505	-4.62%
2	SOKM	238 x	1,071,811	2.14%	2	TAVHL	-132 x	-518,270	-5.27%
3	FENER	110 x	183,596	5.92%	3	ASELS	-128 x	-1,005,675	-4.65%
4	TUPRS	69 x	170,859	-1.89%	4	ISCTR	-103 x	-9,588,234	-6.40%
5	SODA	66 x	1,909,033	1.83%	5	CIMSA	-67 x	-225,585	-4.11%
6	KCHOL	60 x	749,672	-3.03%	6	HALKB	-52 x	-3,846,069	-2.28%
7	ULKER	56 x	608,270	0.00%	7	TOASO	-51 x	-333,702	-2.96%
8	NETAS	46 x	273,072	-0.31%	8	ULUSE	-44 x	-315,701	1.07%
9	KOZAL	45 x	805,754	4.39%	9	CEMAS	-37 x	-1,127,370	10.53%
10	PGSUS	41 x	216,193	-5.15%	10	THYAO	-36 x	-13,300,743	-6.52%

NA/K ve NS/K son güne ait net yabancı alış/satış adedinin ortalama kademede ki hisse adedinin oranı

HAFTALIK Kümülatif Net Yabancı Para G/Ç - mlr TL*



AYLIK Kümülatif Net Yabancı Para G/Ç - mlr TL*



* Haftalık ve aylık net yabancı para girişi / çıkışı tutarları, verileri derlediğimiz kurumların geriye doğru 5 ve 22 işlem gününe ait net alım - satım toplamı üzerinden hesaplanmaktadır. Veriler, fiyat değişimlerinden arındırılmamış TL bazlı nominal alım - satım toplamlarını göstermektedir.

BIST'te Yabancı Kurum İşlemleri Analizi

Tutara Göre İlk ve Son 10 - Günlük

Günlük - 07/01/2019							
Net para girişine göre ilk 10			Net para çıkışına göre ilk 10				
#	Hisse	Adet	Tutar	#	Hisse	Adet	Tutar
1	AKBNK	8,073,001	48,195,817	1	THYAO	-1,390,718	-20,944,216
2	GARAN	2,090,009	17,054,473	2	ASELS	-499,174	-11,461,041
3	HALKB	2,306,502	15,822,602	3	ISCTR	-1,667,400	-7,069,776
4	KRDMD	4,645,834	10,313,752	4	SODA	-967,395	-6,994,266
5	YKBNK	5,548,998	8,767,417	5	EREGL	-572,374	-4,195,500
6	KOZAL	147,211	7,883,169	6	TUPRS	-35,497	-4,064,417
7	TOASO	477,858	7,836,864	7	KCHOL	-283,966	-3,910,211
8	TCELL	590,231	7,342,476	8	DOCO	-6,992	-3,496,027
9	ULKER	391,228	5,739,307	9	VAKBN	-506,768	-1,920,651
10	KOZAA	419,373	3,044,649	10	PGSUS	-76,100	-1,654,408

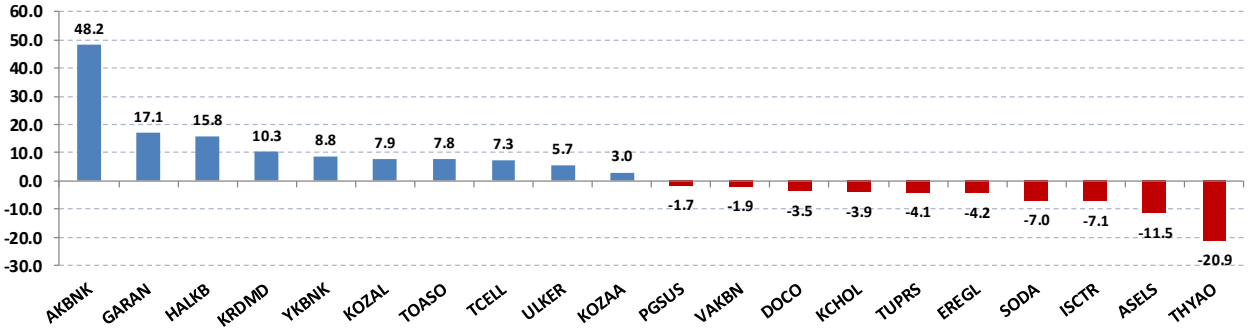
Net parasal büyüklük (tutar) bazında günlük olarak en fazla alınan ve en fazla satılan hisse senetleri

Tutara Göre İlk ve Son 10 - Haftalık

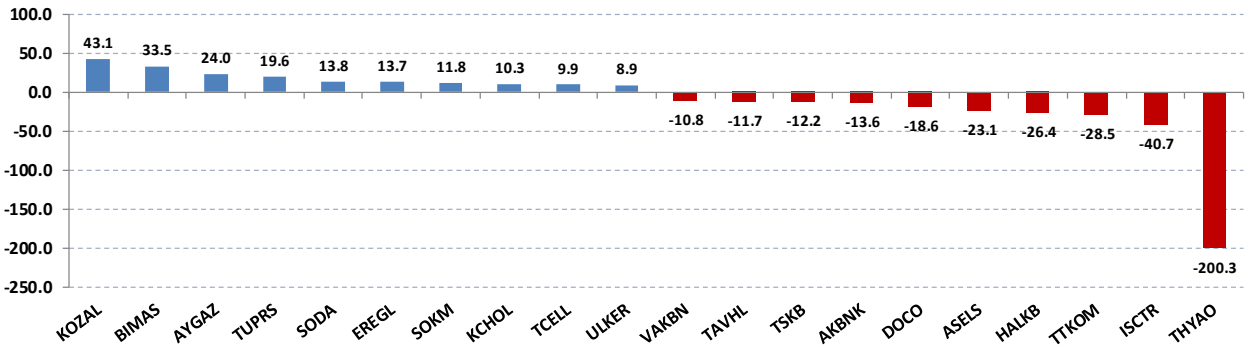
Haftalık							
Net para girişine göre ilk 10				Net para çıkışına göre ilk 10			
#	Hisse	Adet	Tutar	#	Hisse	Adet	Tutar
1	KOZAL	805,754	43,148,129	1	THYAO	-13,300,743	-200,309,185
2	BIMAS	385,952	33,462,052	2	ISCTR	-9,588,234	-40,654,111
3	AYGAZ	2,115,385	24,009,621	3	TTKOM	-7,659,505	-28,493,357
4	TUPRS	170,859	19,563,410	4	HALKB	-3,846,069	-26,384,033
5	SODA	1,909,033	13,802,309	5	ASELS	-1,005,675	-23,090,291
6	EREGL	1,872,698	13,726,875	6	DOCO	-37,207	-18,603,622
7	SOKM	1,071,811	11,768,487	7	AKBNK	-2,274,570	-13,579,181
8	KCHOL	749,672	10,322,982	8	TSKB	-16,753,762	-12,230,246
9	TCELL	793,958	9,876,841	9	TAVHL	-518,270	-11,743,991
10	ULKER	608,270	8,923,324	10	VAKBN	-2,857,745	-10,830,854

Net parasal büyüklük (tutar) bazında haftalık olarak en fazla alınan ve en fazla satılan hisse senetleri

Günlük net para giriş - çıkışı (milyon TL, ilk ve son 10 hisse)



Haftalık net para giriş - çıkışı (milyon TL, ilk ve son 10 hisse)



Künye

Yatırım Danışmanlığı ve Bireysel Portföy Yönetimi

Gökçe ARSLAN

Müdür

garslan@halkyatirim.com.tr

+90 212 314 81 79

Serhan YENİGÜN

Yönetmen

syenigun@halkyatirim.com.tr

+90 212 314 87 29

Mehmet Gökhan DELİOĞLU

Yönetmen

gdelioglu@halkyatirim.com.tr

+90 212 314 81 32

Kübra ŞAHİNKAYASI

Uzman Yardımcısı

ksahinkayasi@halkyatirim.com.tr

+90 212 314 81 44

Nida ARMAĞAN

Uzman Yardımcısı

narmagan@halkyatirim.com.tr

+90 212 314 82 84

ÇEKİNCE

"Yatırım Danışmanlığı" hizmeti; aracı kurumlar, portföy yönetim şirketleri, mevduat kabul etmeyen bankalar ile müşteri arasında imzalanacak Yatırım Danışmanlığı sözleşmesi çerçevesinde sunulmaktadır. Burada yer alan bilgi, yorum ve tavsiyeleri, kişilerin yerinde testi ile belirlediği risk seviyeleri dikkate alınarak, Halk Yatırım Yatırım Danışmanlığı ve Araştırma birimi nezdinde güvenilir olduğuna inanılan bilgi kaynaklarından yararlanarak hazırlanmakta ve kişiye özel sunulmaktadır. Verilen bu tavsiyeler mali durumunuz ile risk ve getiri tercihlerinize uygun olmayabilir. Bu nedenle, risk yapınıza uygun olmayan şekilde sadece burada yer alan bilgilere dayanılarak yatırım kararı verilmesi beklentilerinize uygun sonuçlar doğurmayabilir. Size özel olarak tahsis edilen Yatırım Danışmanınız ile irtibata geçmeniz ve mali durumunuz ve risk seviyelerinize uygun kararları birlikte almanız tavsiye edilir.

Veri ve grafikler güvenilirliğine inandığımız güvenilir kaynaklardan derlenmiş olup, yapılan yorumlar sadece HALK YATIRIM MENKUL DEĞERLER A.Ş. Yatırım Danışmanlığı'nın beklentilerini yansıtmaktadır. Bu bilgiler ışığında yapılan ve yapılacak olan ileriye dönük yatırımların sonuçlarından Şirketimiz hiçbir şekilde sorumlu tutulamaz. Ayrıca, Halk Yatırım Menkul Kıymetler A.Ş.'nin yazılı izni olmadıkça içeriği kısmen ya da tamamen üçüncü kişilerce hiç bir şekil ve ortamda yayımlanamaz, iktisap edilemez, alıntı yapılamaz, kullanılamaz. İlet, gönderilen kişiye özel ve münhasırdır. İlave olarak, bu raporun gönderildiği ve yukarıdaki açıklamalarımız doğrultusunda kullanıldığı ülkelerdeki yasal düzenlemelerden kaynaklı tüm talep ve dava haklarımız saklıdır.

Uyarı Notu: Bu e-posta'nın içerdiği bilgiler (ekleri dahil olmak üzere) gizlidir. Onayımız olmaksızın üçüncü kişilere açıklanamaz. Bu mesajın gönderilmek istendiği kişi değilseniz, lütfen mesajı sisteminizden derhal siliniz. Halk Yatırım Menkul Değerler A.Ş. bu mesajın içerdiği bilgilerin doğruluğu veya eksiksiz olduğu konusunda bir garanti vermemektedir. Bu nedenle bilgilerin ne şekilde olursa olsun, içeriğinden, iletilmesinden, alınmasından, saklanmasından sorumlu değildir. Bu mesajın içeriği yazarına ait olup, Halk Yatırım Menkul Değerler A.Ş.'nin görüşlerini içermeyebilir.