

BIST'te Yabancı Kurum İşlemleri Analizi

Borsa İstanbul'da ağırlıklı olarak yabancı kurumsal yatırımcı işlemlerine aracılık eden kurumlardan derlediğimiz verilere göre 25 Ocak tarihinde bu kurumlar toplam 1.155 milyon TL alım, 1.095 milyon TL satım ile **"net 60 milyon TL alış"** gerçekleştirdi. Hacim ve kademelere göre alım tarafında **TCELL, TOASO, ARCLK, KORDS** dikkat çekerken en çok satılan hisselerde ise **ARENA, CIMSA, TUPRS, SAHOL** öne çıkıyor.

Haftalık kümülatif para girişi **"net 616 milyon TL"** olurken, son bir aylık kümülatif rakamlarda ise **"net 2.280 milyon TL"** para girişi görülüyor.

BIST'te işlem gören şirketlerde gerçekleşen net alım ve net satım miktarlarının ortalama günlük işlem miktarlarına göre sıralı listesini (ilk 10 ve son 10 hisse) aşağıda görebilirsiniz:

BIST'te işlem gören şirketlerde gerçekleşen net alım ve net satım miktarlarının kademelerde bekleyen emir miktarına göre sıralı listesini (ilk 10 ve son 10 hisse) aşağıda görebilirsiniz:

Hacime Göre İlk ve Son 10

Günlük - 25/01/2019				Günlük - 25/01/2019					
Net A-S / Hacim Oranına göre İlk 10				Net A-S / Hacim Oranına göre Son 10					
#	Hisse	NA/H	Net Alış Değişim	#	Hisse	NS/H	Net Satış Değişim		
	XU030	-0.5%	-4,405,733	-0.11%					
	XU050	-0.1%	-955,694	0.01%					
	XU100	0.1%	1,037,446	0.03%					
	100-X	0.4%	1,856,338						
1	AKENR	73%	2,082,222	0.00%	1	ARENA	-109%	-332,359	0.52%
2	TCELL	44%	3,780,507	0.07%	2	AKSA	-33%	-121,287	2.45%
3	MAVI	36%	162,677	4.12%	3	CIMSA	-25%	-80,975	0.25%
4	TOASO	33%	372,497	3.90%	4	AKMGY	-24%	-536	-0.44%
5	FROTO	25%	126,391	2.60%	5	TUPRS	-20%	-207,187	-1.96%
6	GOZDE	21%	505,760	0.95%	6	KRDMA	-17%	-502,597	2.91%
7	ARCLK	21%	451,675	-1.37%	7	HEKTS	-17%	-53,234	3.82%
8	KORDS	20%	119,976	0.44%	8	SAHOL	-16%	-1,406,202	1.38%
9	AYGAZ	19%	27,425	0.33%	9	SISE	-12%	-903,435	2.79%
10	CCOLA	17%	65,184	-0.72%	10	EKGYO	-11%	-4,119,509	-2.53%

NA/H ve NS/H son güne ait net yabancı alış/satış adedinin son bir aylık ortalama günlük işlem adedine oranı

Kademelere Göre İlk ve Son 10

Günlük - 25/01/2019				Günlük - 25/01/2019					
Net A-S / Kademeye Oranına göre İlk 10				Net A-S / Kademeye Oranına göre Son 10					
#	Hisse	NA/K	Net Alış Değişim	#	Hisse	NS/K	Net Satış Değişim		
	XU030	-0.5%	-4,405,733	-0.11%					
	XU050	-0.1%	-955,694	0.01%					
	XU100	0.1%	1,037,446	0.03%					
	100-X	0.4%	1,856,338						
1	TCELL	111 x	3,780,507	0.07%	1	ODAS	-224 x	-935,051	-2.08%
2	TOASO	57 x	372,497	3.90%	2	TUPRS	-83 x	-207,187	-1.96%
3	VAKBN	34 x	2,776,849	-0.22%	3	ARENA	-62 x	-332,359	0.52%
4	PGSUS	31 x	162,614	1.21%	4	SAHOL	-35 x	-1,406,202	1.38%
5	ARCLK	28 x	451,675	-1.37%	5	ASELS	-34 x	-265,177	0.08%
6	AKBNK	25 x	3,590,702	-0.31%	6	HALKB	-29 x	-2,116,347	-3.09%
7	SASA	20 x	440,422	-0.23%	7	EREGL	-25 x	-1,967,832	-0.47%
8	KOZAA	16 x	2,523,673	4.83%	8	CIMSA	-24 x	-80,975	0.25%
9	PETKM	15 x	3,060,707	1.73%	9	FLAP	-24 x	-106,649	-1.27%
10	KORDS	14 x	119,976	0.44%	10	YKBNK	-22 x	-5,749,691	-1.52%

NA/K ve NS/K son güne ait net yabancı alış/satış adedinin ortalama kademede ki hisse adedine oranı

Haftalık

Net A-S / Hacim Oranına göre İlk 10				Net A-S / Hacim Oranına göre Son 10					
#	Hisse	NA/H	Net Alış Değişim	#	Hisse	NS/H	Net Satış Değişim		
	XU030	10.0%	84,481,131	3.09%					
	XU050	9.7%	93,324,615	3.39%					
	XU100	9.0%	99,664,693	3.40%					
	100-X	0.8%	3,152,859						
1	TCELL	165%	14,271,644	1.76%	1	PNSUT	-166%	-444,184	8.97%
2	ARCLK	127%	2,758,423	-0.39%	2	ARENA	-148%	-449,360	0.00%
3	ULKER	111%	1,598,627	12.02%	3	AVISA	-124%	-56,910	0.78%
4	AKENR	83%	2,366,161	1.61%	4	CIMSA	-104%	-338,102	4.76%
5	CCOLA	75%	279,184	-2.60%	5	AKSA	-82%	-298,398	5.56%
6	KORDS	58%	348,481	2.79%	6	SAHOL	-74%	-6,361,188	4.02%
7	PEFS	56%	135,206	2.61%	7	AKMGY	-57%	-1,270	-0.94%
8	PGSUS	56%	1,139,895	15.96%	8	MPARK	-57%	-337,162	19.90%
9	SELEC	50%	212,876	3.79%	9	SISE	-47%	-3,672,178	2.43%
10	TOASO	49%	555,807	10.93%	10	ANHYT	-39%	-33,298	-0.34%

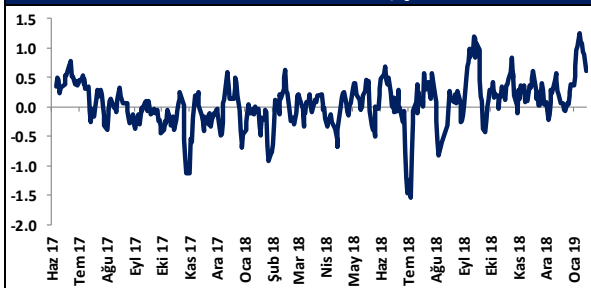
NA/H ve NS/H son 1 haftaya ait net yabancı alış/satış adedinin son bir aylık ortalama günlük işlem adedine oranı

Haftalık

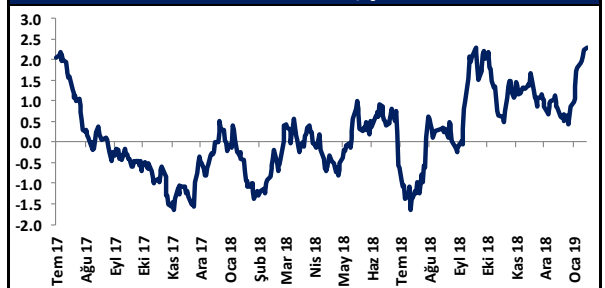
Net A-S / Kademeye Oranına göre İlk 10				Net A-S / Kademeye Oranına göre Son 10					
#	Hisse	NA/K	Net Alış Değişim	#	Hisse	NS/K	Net Satış Değişim		
	XU030	10.0%	84,481,131	3.09%					
	XU050	9.7%	93,324,615	3.39%					
	XU100	9.0%	99,664,693	3.40%					
	100-X	0.8%	3,152,859						
1	TCELL	416 x	14,177,078	1.76%	1	ODAS	-256 x	-1,068,456	3.87%
2	TTKOM	297 x	6,383,576	11.11%	2	SAHOL	-161 x	-6,559,200	4.02%
3	PGSUS	215 x	1,141,395	15.96%	3	TAVHL	-87 x	-340,596	8.05%
4	FENER	165 x	276,180	2.95%	4	ARENA	-84 x	-449,360	0.00%
5	VAKBN	160 x	12,943,809	4.64%	5	TKFEN	-84 x	-527,387	6.73%
6	ULKER	129 x	1,393,760	12.02%	6	EREGL	-76 x	-6,103,071	7.35%
7	ARCLK	124 x	2,032,237	-0.39%	7	ISCTR	-73 x	-6,800,756	6.67%
8	YKBNK	98 x	25,277,939	8.33%	8	AVISA	-71 x	-56,910	0.78%
9	TOASO	87 x	566,805	10.93%	9	ASELS	-63 x	-494,232	3.97%
10	PETKM	83 x	17,380,936	10.53%	10	SODA	-48 x	-1,396,370	1.52%

NA/K ve NS/K son güne ait net yabancı alış/satış adedinin ortalama kademede ki hisse adedine oranı

HAFTALIK Kümülatif Net Yabancı Para G/Ç - mlr TL*



AYLIK Kümülatif Net Yabancı Para G/Ç - mlr TL*



* Haftalık ve aylık net yabancı para girişi / çıkışı tutarları, verileri derlediğimiz kurumların geriye doğru 5 ve 22 işlem gününe ait net alım - satım toplamı üzerinden hesaplanmaktadır. Veriler, fiyat değişimlerinden arındırılmamış TL bazlı nominal alım - satım toplamlarını göstermektedir.

BIST'te Yabancı Kurum İşlemleri Analizi

Tutara Göre İlk ve Son 10 - Günlük

Günlük - 25/01/2019							
Net para girişine göre ilk 10			Net para çıkışına göre ilk 10				
#	Hisse	Adet	Tutar	#	Hisse	Adet	Tutar
1	TCELL	3,780,507	54,779,542	1	TUPRS	-207,187	-28,032,462
2	AKBNK	3,590,702	23,339,564	2	EREGL	-1,967,832	-16,667,533
3	KOZAA	2,523,673	19,154,677	3	HALKB	-2,116,347	-16,592,161
4	PETKM	3,060,707	17,996,956	4	THYAO	-1,118,597	-16,409,817
5	VAKBN	2,776,849	12,523,591	5	SAHOL	-1,406,202	-12,360,514
6	KOZAL	202,392	11,637,562	6	YKBNK	-5,749,691	-11,211,898
7	BIMAS	104,813	9,731,906	7	ASELS	-265,177	-6,661,246
8	ARCLK	451,675	8,107,574	8	EKGYO	-4,119,509	-6,344,044
9	FROTO	126,391	7,482,332	9	SISE	-903,435	-5,321,233
10	TOASO	372,497	7,449,935	10	IPEKE	-893,641	-5,192,055

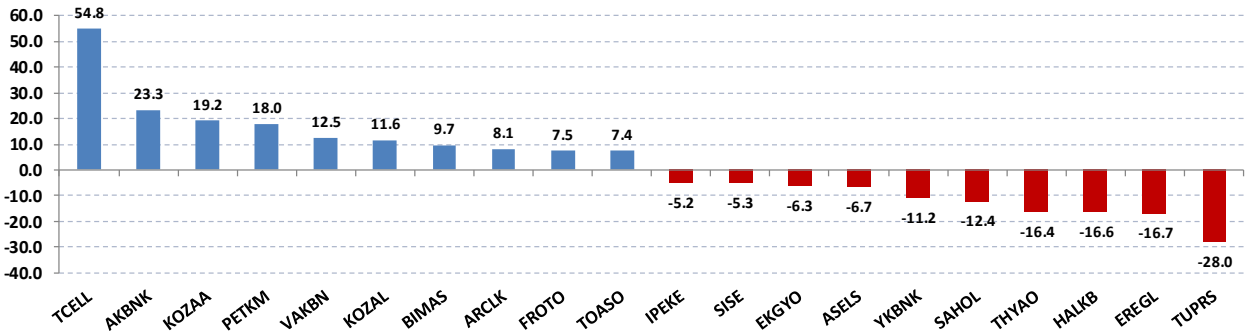
Net parasal büyüklük (tutar) bazında günlük olarak en fazla alınan ve en fazla satılan hisse senetleri

Tutara Göre İlk ve Son 10 - Haftalık

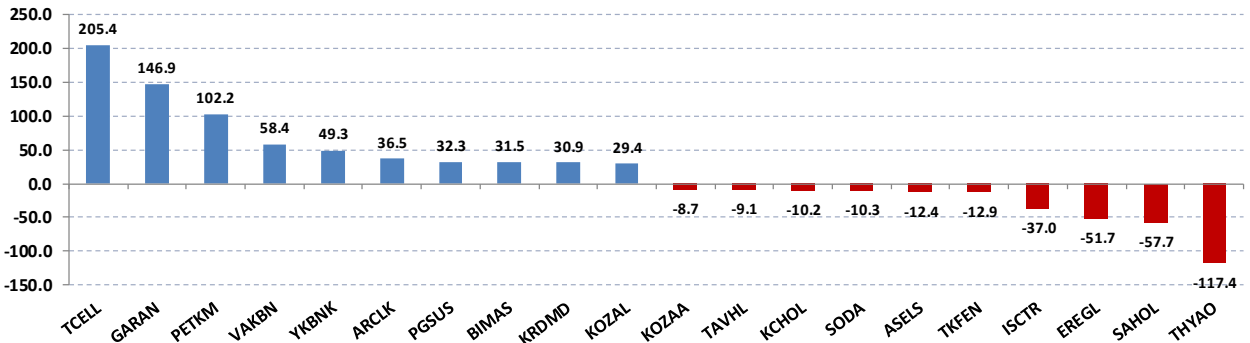
Haftalık							
Net para girişine göre ilk 10				Net para çıkışına göre ilk 10			
#	Hisse	Adet	Tutar	#	Hisse	Adet	Tutar
1	TCELL	14,177,078	205,425,860	1	THYAO	-8,002,577	-117,397,800
2	GARAN	16,076,539	146,939,570	2	SAHOL	-6,559,200	-57,655,366
3	PETKM	17,380,936	102,199,902	3	EREGL	-6,103,071	-51,693,008
4	VAKBN	12,943,809	58,376,578	4	ISCTR	-6,800,756	-36,996,113
5	YKBNK	25,277,939	49,291,982	5	TKFEN	-527,387	-12,878,799
6	ARCLK	2,032,237	36,478,651	6	ASELS	-494,232	-12,415,111
7	PGSUS	1,141,395	32,347,127	7	SODA	-1,396,370	-10,277,282
8	BIMAS	338,731	31,451,149	8	KCHOL	-600,065	-10,195,099
9	KRDMD	12,074,994	30,911,985	9	TAVHL	-340,596	-9,141,585
10	KOZAL	511,265	29,397,740	10	KOZAA	-1,150,120	-8,729,410

Net parasal büyüklük (tutar) bazında haftalık olarak en fazla alınan ve en fazla satılan hisse senetleri

Günlük net para giriş - çıkışı (milyon TL, ilk ve son 10 hisse)



Haftalık net para giriş - çıkışı (milyon TL, ilk ve son 10 hisse)



Künye

Yatırım Danışmanlığı ve Bireysel Portföy Yönetimi

Gökçe ARSLAN

Müdür

garslan@halkyatirim.com.tr

+90 212 314 81 79

Serhan YENİGÜN

Yönetmen

syenigun@halkyatirim.com.tr

+90 212 314 87 29

Mehmet Gökhan DELİOĞLU

Yönetmen

gdelioglu@halkyatirim.com.tr

+90 212 314 81 32

Kübra ŞAHİNKAYASI

Uzman Yardımcısı

ksahinkayasi@halkyatirim.com.tr

+90 212 314 81 44

Nida ARMAĞAN

Uzman Yardımcısı

narmagan@halkyatirim.com.tr

+90 212 314 82 84

ÇEKİNCE

“Yatırım Danışmanlığı” hizmeti; aracı kurumlar, portföy yönetim şirketleri, mevduat kabul etmeyen bankalar ile müşteri arasında imzalanacak Yatırım Danışmanlığı sözleşmesi çerçevesinde sunulmaktadır. Burada yer alan bilgi, yorum ve tavsiyeleri, kişilerin yerinde testi ile belirlediği risk seviyeleri dikkate alınarak, Halk Yatırım Yatırım Danışmanlığı ve Araştırma birimi nezdinde güvenilir olduğuna inanılan bilgi kaynaklarından yararlanarak hazırlanmakta ve kişiye özel sunulmaktadır. Verilen bu tavsiyeler mali durumunuz ile risk ve getiri tercihlerinize uygun olmayabilir. Bu nedenle, risk yapınıza uygun olmayan şekilde sadece burada yer alan bilgilere dayanılarak yatırım kararı verilmesi beklentilerinize uygun sonuçlar doğurmayabilir. Size özel olarak tahsis edilen Yatırım Danışmanınız ile irtibata geçmeniz ve mali durumunuz ve risk seviyelerinize uygun kararları birlikte almanız tavsiye edilir.

Veri ve grafikler güvenilirliğine inandığımız güvenilir kaynaklardan derlenmiş olup, yapılan yorumlar sadece HALK YATIRIM MENKUL DEĞERLER A.Ş. Yatırım Danışmanlığı'nın beklentilerini yansıtmaktadır. Bu bilgiler ışığında yapılan ve yapılacak olan ileriye dönük yatırımların sonuçlarından Şirketimiz hiçbir şekilde sorumlu tutulamaz. Ayrıca, Halk Yatırım Menkul Kıymetler A.Ş.'nin yazılı izni olmadıkça içeriği kısmen ya da tamamen üçüncü kişilerce hiç bir şekil ve ortamda yayımlanamaz, iktisap edilemez, alıntı yapılamaz, kullanılamaz. İlet, gönderilen kişiye özel ve münhasırdır. İlave olarak, bu raporun gönderildiği ve yukarıdaki açıklamalarımız doğrultusunda kullanıldığı ülkelerdeki yasal düzenlemelerden kaynaklı tüm talep ve dava haklarımız saklıdır.

Uyarı Notu: Bu e-posta'nın içerdiği bilgiler (ekleri dahil olmak üzere) gizlidir. Onayımız olmaksızın üçüncü kişilere açıklanamaz. Bu mesajın gönderilmek istendiği kişi değilseniz, lütfen mesajı sisteminizden derhal siliniz. Halk Yatırım Menkul Değerler A.Ş. bu mesajın içerdiği bilgilerin doğruluğu veya eksiksiz olduğu konusunda bir garanti vermemektedir. Bu nedenle bilgilerin ne şekilde olursa olsun, içeriğinden, iletilmesinden, alınmasından, saklanmasından sorumlu değildir. Bu mesajın içeriği yazarına ait olup, Halk Yatırım Menkul Değerler A.Ş.'nin görüşlerini içermeyebilir.