

## BIST'te Yabancı Kurum İşlemleri Analizi

Borsa İstanbul'da ağırlıklı olarak yabancı kurumsal yatırımcı işlemlerine aracılık eden kurumlardan derlediğimiz verilere göre 21 Ocak tarihinde bu kurumlar toplam 1.128 milyon TL alım, 1.085 milyon TL satım ile **"net 43 milyon TL alış"** gerçekleştirdi. Hacim ve kademelere göre alım tarafında **ARCLK, TCELL, ULKER, PGSUS, YKBNK** dikkat çekerken en çok satılan hisselerde ise **AVISA, CIMSA, AKSA, KCHOL** öne çıkıyor.

Haftalık kümülatif para girişi **"net 1.093 milyon TL"** olurken, son bir aylık kümülatif rakamlarda ise **"net 1.929 milyon TL"** para girişi görülmüştür.

BIST'te işlem gören şirketlerde gerçekleşen net alım ve net satım miktarlarının ortalama günlük işlem miktarlarına göre sıralı listesini (ilk 10 ve son 10 hisse) aşağıda görebilirsiniz:

BIST'te işlem gören şirketlerde gerçekleşen net alım ve net satım miktarlarının kademelerde bekleyen emir miktarına göre sıralı listesini (ilk 10 ve son 10 hisse) aşağıda görebilirsiniz:

### Hacime Göre İlk ve Son 10

Günlük - 21/01/2019									
Net A-S / Hacim Oranına göre İlk 10				Net A-S / Hacim Oranına göre Son 10					
#	Hisse	NA/H	Net Alış Değişim	#	Hisse	NS/H			
	XU030	3.5%	23,162,453	-0.67%					
	XU050	3.1%	23,382,239	-0.61%					
	XU100	2.6%	22,912,187	-0.51%					
	100-X	0.1%	321,481						
1	ARCLK	38%	715,548	0.39%	1	PNSUT	-75%	-105,371	0.82%
2	TCELL	32%	2,199,982	-0.63%	2	ALKIM	-61%	-26,663	-2.33%
3	ULKER	26%	254,369	-2.76%	3	AVISA	-38%	-14,924	1.42%
4	KORDS	25%	105,402	1.34%	4	CIMSA	-32%	-93,863	1.80%
5	PGSUS	22%	291,210	0.65%	5	AKSA	-31%	-96,787	-0.63%
6	CCOLA	19%	49,209	-1.12%	6	ALBRK	-24%	-491,994	0.00%
7	KONYA	18%	678	-1.44%	7	DOCO	-20%	-1,097	-0.93%
8	YKBNK	17%	13,343,683	-1.67%	8	MPARK	-20%	-78,100	1.93%
9	LOGO	16%	20,003	-1.12%	9	KCHOL	-17%	-495,969	-2.71%
10	DOAS	16%	72,156	1.78%	10	ARENA	-15%	-40,981	-0.78%

NA/H ve NS/H son güne ait net yabancı alış/satış adedinin son bir aylık ortalama günlük işlem adedinin oranı

### Kademelere Göre İlk ve Son 10

Günlük - 21/01/2019									
Net A-S / Kademe Oranına göre İlk 10				Net A-S / Kademe Oranına göre Son 10					
#	Hisse	NA/K	Net Alış Değişim	#	Hisse	NS/K			
	XU030	3.5%	23,162,453	-0.67%					
	XU050	3.1%	23,382,239	-0.61%					
	XU100	2.6%	22,912,187	-0.51%					
	100-X	0.1%	321,481						
1	TTKOM	178 x	3,815,992	1.23%	1	KCHOL	-40 x	-495,969	-2.71%
2	TCELL	65 x	2,199,982	-0.63%	2	TUPRS	-39 x	-96,933	-0.62%
3	TAVHL	63 x	244,642	1.69%	3	VAKBN	-28 x	-2,287,270	-1.62%
4	PGSUS	55 x	291,210	0.65%	4	CIMSA	-28 x	-93,863	1.80%
5	ASELS	54 x	424,375	0.17%	5	TOASO	-21 x	-139,284	-0.61%
6	YKBNK	52 x	13,343,683	-1.67%	6	HALKB	-19 x	-1,405,466	-1.02%
7	ARCLK	44 x	715,548	0.39%	7	AVISA	-19 x	-14,924	1.42%
8	ULKER	23 x	254,369	-2.76%	8	SOKM	-18 x	-82,641	1.66%
9	ODAS	14 x	59,189	8.84%	9	AKSA	-17 x	-96,787	-0.63%
10	POLHO	13 x	53,259	1.37%	10	SAHOL	-16 x	-650,489	-2.01%

NA/K ve NS/K son güne ait net yabancı alış/satış adedinin ortalama kademede ki hisse adedinin oranı

### Haftalık

Haftalık									
Net A-S / Hacim Oranına göre İlk 10				Net A-S / Hacim Oranına göre Son 10					
#	Hisse	NA/H	Net Alış Değişim	#	Hisse	NS/H			
	XU030	32.8%	216,575,851	6.79%					
	XU050	30.8%	233,799,889	6.45%					
	XU100	26.8%	238,426,391	6.41%					
	100-X	0.7%	3,060,425						
1	ULKER	274%	2,652,585	3.39%	1	AKMGY	-426%	-10,069	-0.62%
2	ARCLK	194%	3,618,194	12.01%	2	PNSUT	-201%	-282,134	1.98%
3	PETUN	170%	332,930	6.88%	3	ALKIM	-172%	-75,017	1.30%
4	TCELL	154%	10,675,282	9.69%	4	MPARK	-152%	-588,130	7.22%
5	LOGO	133%	161,457	1.69%	5	ANHYT	-149%	-149,165	1.92%
6	YKBNK	126%	96,807,145	14.19%	6	DOCO	-149%	-8,021	-0.68%
7	CCOLA	91%	231,452	7.03%	7	ARENA	-111%	-306,660	-4.75%
8	GLYHO	87%	1,413,124	5.31%	8	CIMSA	-94%	-272,881	5.47%
9	AGHOL	85%	268,254	9.38%	9	NTHOL	-91%	-1,608,866	3.93%
10	KORDS	82%	348,461	2.49%	10	SODA	-85%	-3,313,447	-3.74%

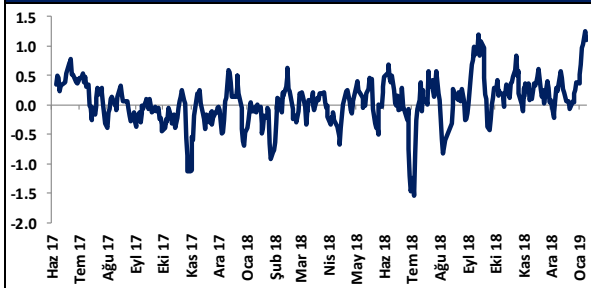
NA/H ve NS/H son 1 haftaya ait net yabancı alış/satış adedinin son bir aylık ortalama günlük işlem adedinin oranı

### Haftalık

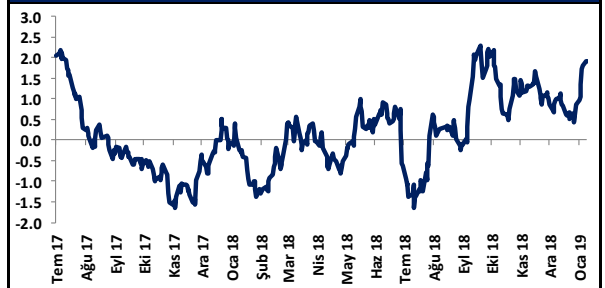
Haftalık									
Net A-S / Kademe Oranına göre İlk 10				Net A-S / Kademe Oranına göre Son 10					
#	Hisse	NA/K	Net Alış Değişim	#	Hisse	NS/K			
	XU030	32.8%	216,575,851	6.79%					
	XU050	30.8%	233,799,889	6.45%					
	XU100	26.8%	238,426,391	6.41%					
	100-X	0.7%	3,060,425						
1	TTKOM	479 x	10,275,596	9.92%	1	ODAS	-222 x	-926,297	11.93%
2	TCELL	315 x	10,735,375	9.69%	2	TOASO	-124 x	-805,879	2.58%
3	YKBNK	313 x	80,769,555	14.19%	3	SODA	-114 x	-3,286,165	-3.74%
4	VAKBN	282 x	22,817,384	12.17%	4	SOKM	-112 x	-505,102	-3.33%
5	ARCLK	244 x	4,002,257	12.01%	5	KCHOL	-76 x	-947,697	5.55%
6	ULKER	233 x	2,530,195	3.39%	6	SAHOL	-70 x	-2,831,108	13.11%
7	HALKB	191 x	14,122,519	12.55%	7	MPARK	-64 x	-588,130	7.22%
8	GARAN	155 x	31,710,059	8.69%	8	ARENA	-57 x	-306,660	-4.75%
9	ISCTR	119 x	11,103,786	18.06%	9	THYAO	-49 x	-18,041,432	-3.26%
10	AGHOL	97 x	268,254	9.38%	10	NTHOL	-40 x	-1,608,866	3.93%

NA/K ve NS/K son güne ait net yabancı alış/satış adedinin ortalama kademede ki hisse adedinin oranı

### HAFTALIK Kümülatif Net Yabancı Para G/Ç - mlr TL\*



### AYLIK Kümülatif Net Yabancı Para G/Ç - mlr TL\*



\* Haftalık ve aylık net yabancı para girişi / çıkışı tutarları, verileri derlediğimiz kurumların geriye doğru 5 ve 22 işlem gününe ait net alım - satım toplamaları üzerinden hesaplanmaktadır. Veriler, fiyat değişimlerinden arındırılmamış TL bazlı nominal alım - satım toplamalarını göstermektedir.

## BIST'te Yabancı Kurum İşlemleri Analizi

### Tutara Göre İlk ve Son 10 - Günlük

Günlük - 21/01/2019				Günlük - 21/01/2019			
Net para girişine göre ilk 10			Net para çıkışına göre ilk 10				
#	Hisse	Adet	Tutar	#	Hisse	Adet	Tutar
1	TCELL	2,199,982	31,129,751	1	THYAO	-2,518,274	-36,615,701
2	YKBNK	13,343,683	23,618,319	2	TUPRS	-96,933	-12,523,736
3	TTKOM	3,815,992	15,645,568	3	HALKB	-1,405,466	-10,962,638
4	ARCLK	715,548	12,944,259	4	VAKBN	-2,287,270	-9,698,026
5	KRDMD	4,596,629	10,985,944	5	KCHOL	-495,969	-7,826,395
6	ASELS	424,375	10,269,869	6	KOZAA	-910,700	-6,629,894
7	PGSUS	291,210	7,163,758	7	SAHOL	-650,489	-5,386,053
8	EKGYO	4,447,076	6,715,085	8	EREGL	-502,808	-4,112,972
9	TAVHL	244,642	6,179,660	9	SODA	-449,486	-3,236,299
10	PETKM	1,103,790	6,015,655	10	ISCTR	-588,078	-2,999,198

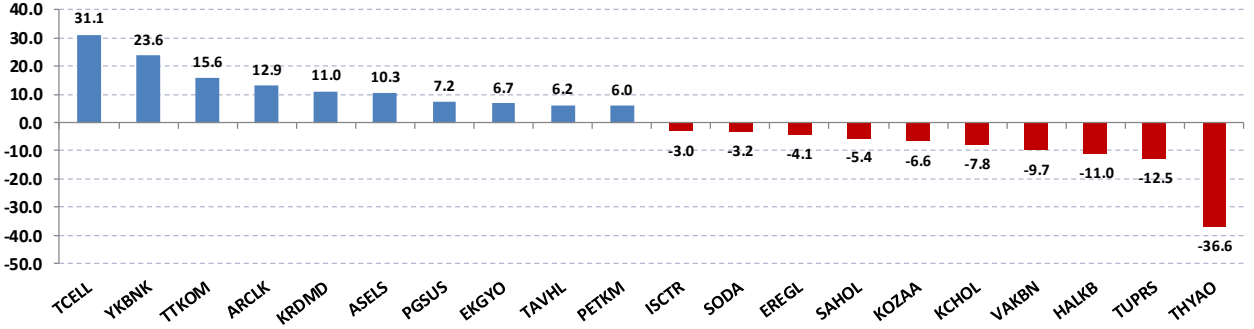
Net parasal büyüklük (tutar) bazında günlük olarak en fazla alınan ve en fazla satılan hisse senetleri

### Tutara Göre İlk ve Son 10 - Haftalık

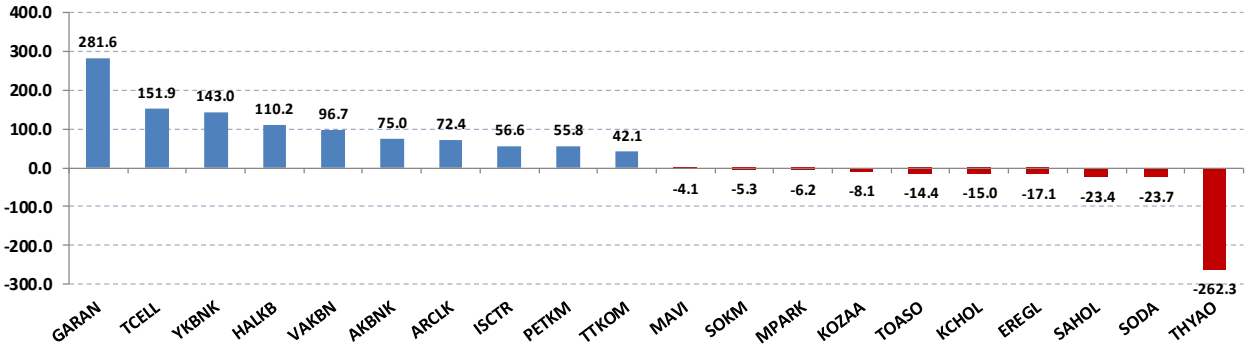
Haftalık				Haftalık			
Net para girişine göre ilk 10			Net para girişine göre ilk 10			Net para çıkışına göre ilk 10	
#	Hisse	Adet	Tutar	#	Hisse	Adet	Tutar
1	GARAN	31,710,059	281,585,321	1	THYAO	-18,041,432	-262,322,424
2	TCELL	10,735,375	151,905,561	2	SODA	-3,286,165	-23,660,389
3	YKBNK	80,769,555	142,962,111	3	SAHOL	-2,831,108	-23,441,574
4	HALKB	14,122,519	110,155,645	4	EREGL	-2,088,750	-17,085,971
5	VAKBN	22,817,384	96,745,706	5	KCHOL	-947,697	-14,954,656
6	AKBNK	11,670,559	75,041,693	6	TOASO	-805,879	-14,441,350
7	ARCLK	4,002,257	72,400,833	7	KOZAA	-1,116,857	-8,130,722
8	ISCTR	11,103,786	56,629,306	8	MPARK	-588,130	-6,204,767
9	PETKM	10,232,942	55,769,532	9	SOKM	-505,102	-5,273,263
10	TTKOM	10,275,596	42,129,942	10	MAVI	-127,138	-4,068,422

Net parasal büyüklük (tutar) bazında haftalık olarak en fazla alınan ve en fazla satılan hisse senetleri

### Günlük net para giriş - çıkışı (milyon TL, ilk ve son 10 hisse)



### Haftalık net para giriş - çıkışı (milyon TL, ilk ve son 10 hisse)



## Künye

### Yatırım Danışmanlığı ve Bireysel Portföy Yönetimi

Gökçe ARSLAN

Müdür

[garslan@halkyatirim.com.tr](mailto:garslan@halkyatirim.com.tr)

+90 212 314 81 79

Serhan YENİGÜN

Yönetmen

[syenigun@halkyatirim.com.tr](mailto:syenigun@halkyatirim.com.tr)

+90 212 314 87 29

Mehmet Gökhan DELİOĞLU

Yönetmen

[gdelioglu@halkyatirim.com.tr](mailto:gdelioglu@halkyatirim.com.tr)

+90 212 314 81 32

Kübra ŞAHİNKAYASI

Uzman Yardımcısı

[ksahinkayasi@halkyatirim.com.tr](mailto:ksahinkayasi@halkyatirim.com.tr)

+90 212 314 81 44

Nida ARMAĞAN

Uzman Yardımcısı

[narmagan@halkyatirim.com.tr](mailto:narmagan@halkyatirim.com.tr)

+90 212 314 82 84

## ÇEKİNCE

"Yatırım Danışmanlığı" hizmeti; aracı kurumlar, portföy yönetim şirketleri, mevduat kabul etmeyen bankalar ile müşteri arasında imzalanacak Yatırım Danışmanlığı sözleşmesi çerçevesinde sunulmaktadır. Burada yer alan bilgi, yorum ve tavsiyeleri, kişilerin yerinde testi ile belirlediği risk seviyeleri dikkate alınarak, Halk Yatırım Yatırım Danışmanlığı ve Araştırma birimi nezdinde güvenilir olduğuna inanılan bilgi kaynaklarından yararlanarak hazırlanmakta ve kişiye özel sunulmaktadır. Verilen bu tavsiyeler mali durumunuz ile risk ve getiri tercihlerinize uygun olmayabilir. Bu nedenle, risk yapınıza uygun olmayan şekilde sadece burada yer alan bilgilere dayanılarak yatırım kararı verilmesi beklentilerinize uygun sonuçlar doğurmayabilir. Size özel olarak tahsis edilen Yatırım Danışmanınız ile irtibata geçmeniz ve mali durumunuz ve risk seviyelerinize uygun kararları birlikte almanız tavsiye edilir.

Veri ve grafikler güvenilirliğine inandığımız güvenilir kaynaklardan derlenmiş olup, yapılan yorumlar sadece HALK YATIRIM MENKUL DEĞERLER A.Ş. Yatırım Danışmanlığı'nın beklentilerini yansıtmaktadır. Bu bilgiler ışığında yapılan ve yapılacak olan ileriye dönük yatırımların sonuçlarından Şirketimiz hiçbir şekilde sorumlu tutulamaz. Ayrıca, Halk Yatırım Menkul Kıymetler A.Ş.'nin yazılı izni olmadıkça içeriği kısmen ya da tamamen üçüncü kişilerce hiç bir şekil ve ortamda yayımlanamaz, iktisap edilemez, alıntı yapılamaz, kullanılamaz. İletişim, gönderilen kişiye özel ve münhasırdır. İlave olarak, bu raporun gönderildiği ve yukarıdaki açıklamalarımız doğrultusunda kullanıldığı ülkelerdeki yasal düzenlemelerden kaynaklı tüm talep ve dava haklarımız saklıdır.

Uyarı Notu: Bu e-posta'nın içerdiği bilgiler (ekleri dahil olmak üzere) gizlidir. Onayımız olmaksızın üçüncü kişilere açıklanamaz. Bu mesajın gönderilmek istendiği kişi değilseniz, lütfen mesajı sisteminizden derhal siliniz. Halk Yatırım Menkul Değerler A.Ş. bu mesajın içerdiği bilgilerin doğruluğu veya eksiksiz olduğu konusunda bir garanti vermemektedir. Bu nedenle bilgilerin ne şekilde olursa olsun, içeriğinden, iletilmesinden, alınmasından, saklanmasından sorumlu değildir. Bu mesajın içeriği yazarına ait olup, Halk Yatırım Menkul Değerler A.Ş.'nin görüşlerini içermeyebilir.