



31415926535 8979323846 2643383279  
5028841971 6939937510 5820974944  
5923078164 0628620899 8628034825  
3421170679 8214808651 3282306647  
0938446095 5058223172 5359408128



31415926535 8979323846 2643383279  
5028841971 6939937510 5820974944  
5923078164 0628620899 8628034825  
3421170679 8214808651 3282306647  
0938446095 5058223172 5359408128

**DOGRU  
KARAR**



31415926535 8979323846 2643383279  
5028841971 6939937510 5820974944  
5923078164 0628620899 8628034825  
3421170679 8214808651 3282306647  
0938446095 5058223172 5359408128

# TEKNİK ANALİZ BÜLTENİ

21 Ocak 2019 Pazartesi

Ed Seykota: "Trend dostunuzdur, ta ki değişene kadar."



31415926535 8979323846 2643383279  
5028841971 6939937510 5820974944  
5923078164 0628620899 8628034825  
3421170679 8214808651 3282306647  
0938446095 5058223172 5359408128

GENEL GÖRÜNÜM

BIST TEKNİK SEVİYELER

BIST 30 DESTEK DİRENÇ SEVİYELERİ

EKONOMİK TAKVİM

BIST 100 DOLAR/TL GRAFİK

HLY ÖNE ÇIKAN HİSSELER

HLY ÖNE ÇIKAN HİSSELER

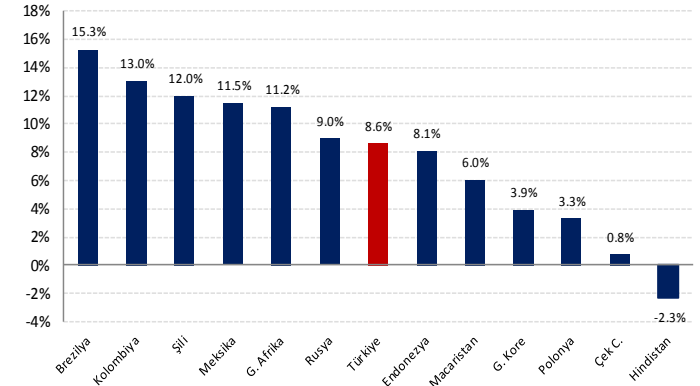
## Piyasa Özeti:

- Çin'in ticaret görüşmelerinde ABD ile ticaret dengesini düzelterek bir yol haritası sunduğu haberleri Asya piyasalarında pozitif seyri desteklerken, fikri mülkiyet konusunda ilerleme kaydedilemediği haberleri ABD vadeli endekslerinde düşüşe neden oluyor.
- Küresel piyasalardaki pozitif seyir ve jeopolitik tansiyonu düşüren açıklamalar ile BIST 100 endeksi son 3 ayın en yüksek seviyesinde işlem görüyor. Endekste, 200 günlük ortalama seviyesinin üzerinde kaldığı sürece pozitif görünüm korunmasını bekliyoruz.

Günlük Değişimler			
Sembol	Son	Önceki Gün (18:05)	Değişim
FDJI (Dow Future)	24,616	24,464	0.62%
USDTRY	5.3362	5.3450	-0.16%
MSCI Türkiye ETF	26.93	26.65	1.05%
MSCI GOÜ ETF	41.55	41.44	0.27%

ARAŞTIRMA MODEL POTFÖY			
Hisse	Son Fiyat	Hedef Fiyat	Potansiyel Getiri
GARAN	9.15	9.20	0.55%
AKBNK	6.55	8.94	36.49%
PGSUS	24.44	42.70	74.71%
CLEBI	58.55	77.70	32.71%
SODA	7.25	7.20	-0.69%
KOZAL	53.95	79.90	48.10%
TCELL	14.24	15.77	10.74%

Gelişmekte Olan Ülkeler Borsaları USD Bazlı Aylık Getiriler



Sembol	TEKNİK SEVİYELER				İNDİKATÖR POZİSYONLARI			
	Destek Seviyeleri		Pivot	Kapanış	Direnç Seviyeleri		MACD	RSI
GARAN	9.05	8.95	9.20	9.15	9.30	9.45	↓	↑
VAKBN	4.24	4.17	4.30	4.31	4.37	4.43	↓	↑
THYAO	14.22	14.00	14.41	14.44	14.63	14.82	↑	↑
PETKM	5.26	5.19	5.31	5.32	5.37	5.43	↑	↓

**Önemli Not:** Tabloda yer alan hisseler yorumlanırken kapanış değeri pivot seviyenin üzerinde ise yükseliş beklentisi, kapanış değeri pivot seviyenin altında ise düşüş beklentisi vardır. Destek ve direnç seviyeleri Pivot seviyelere göre belirlenmiştir. Fiyat adimplannın pivot seviyelerde uyumlu olmaması halinde bir alt basamak destek ve direnç seviyesi olarak kullanılabilir.

Sembol	TEKNİK SEVİYELER				İNDİKATÖR POZİSYONLARI			
	Destek Seviyeleri		Pivot	Kapanış	Direnç Seviyeleri		MACD	RSI
XU100	97,500	96,200	98,054	98,455	99,300	100,600	↑	↓
USDTRY	5.3247	5.2560	5.3312	5.3453	5.3570	5.4160	↑	↑

GENEL  
GÖRÜNÜM

BIST TEKNİK  
SEVİYELER

BIST 30 DESTEK  
DİRENÇ  
SEVİYELERİ

EKONOMİK  
TAKVİM

BIST 100  
DOLAR/TL  
GRAFİK

HLY ÖNE ÇIKAN  
HİSSELER

HLY ÖNE ÇIKAN  
HİSSELER

Sembol	SON	İNDİKATÖR GRUPLARI						ANALİST BEKLENTİLERİ		
		DIS	RSI	MACD	CCI	STOCHASTIC	SİNYAL	12 Ay Hedef	Potansiyel %	Tavsiye
XU100	98,455	↑	↓	↑	↓	↑	→	118,192	16.70%	-
XU030	124,427.99	↑	↓	↑	↓	↑	→	Öneri Yok	-	-
USDTRY	5.34	↓	↑	↑	↓	↓	→	-	-	-
AKBNK	6.55	↑	↓	↓	↓	↓	→	7.14	8.29%	AL
ARCLK	18.02	↑	↓	↑	↓	↑	→	18.52	2.69%	TUT
ASELS	24.16	↑	↑	↑	↓	↑	→	31.50	23.30%	AL
BIMAS	93.40	↑	↓	↑	↓	↑	→	91.58	-1.98%	TUT
DOHOL	1.03	↑	↑	↑	↓	↓	→	-	-	-
EKGYO	1.52	↑	↑	↑	↓	↑	→	2.75	44.66%	TUT
ENJSA	5.08	↑	↑	↑	↓	↑	→	-	-	-
EREGL	7.89	↑	↑	↑	↓	↑	→	11.27	30.00%	AL
FROTO	57.15	↑	↓	↑	↑	↑	→	65.64	12.94%	AL
GARAN	9.15	↑	↑	↓	↓	↓	→	9.61	4.74%	GÜÇLÜ AL
ISCTR	5.10	↑	↑	↓	↓	↑	→	5.58	8.52%	TUT
KCHOL	16.22	↑	↓	↑	↓	↑	→	18.82	13.83%	AL
KOZAA	7.40	↓	↓	↓	↑	↑	→	-	-	-
KOZAL	53.95	↓	↓	↓	↑	↓	→	-	-	-
KRDMD	2.38	↑	↑	↑	↓	↓	→	3.63	34.35%	AL
PETKM	5.32	↑	↓	↑	↓	↑	→	6.29	15.48%	AL
PGSUS	24.44	↑	↓	↑	↓	↑	→	33.65	27.37%	AL
SAHOL	8.45	↑	↓	↓	↓	↑	→	11.21	24.63%	GÜÇLÜ AL
SISE	5.75	↑	↓	↑	↑	↑	→	6.02	4.55%	AL
SODA	7.25	↓	↓	↓	↑	↑	→	8.93	18.79%	AL
TAVHL	24.84	↓	↓	↓	↑	↑	→	33.41	25.65%	TUT
TCELL	14.24	↑	↓	↑	↓	↓	→	15.62	8.82%	GÜÇLÜ AL
THYAO	14.44	↑	↑	↑	↑	↑	↑	21.13	31.67%	AL
TKFEN	22.88	↑	↓	↑	↓	↑	→	24.61	7.02%	AL
TOASO	18.03	↑	↓	↑	↓	↑	→	27.92	35.43%	GÜÇLÜ AL
TTKOM	4.05	↑	↓	↓	↓	↓	→	5.65	28.29%	AL
TUPRS	130.00	↑	↓	↑	↓	↓	→	153.47	15.29%	GÜÇLÜ AL
VAKBN	4.31	↑	↑	↓	↓	↑	→	5.03	14.37%	AL
YKBNK	1.80	↑	↑	↑	↓	↑	→	2.05	12.27%	TUT

**Tablo Değerlendirmesi:** Tabloda yer alan indikatör grupları ürettikleri sinyallere göre teknik analiz göstergelerine göre eğilimi göstermektedir. Tüm indikatör grupları pozitif görüntüde olduğunda sinyal alanı Pozitif olarak değerlendirilirken, tüm indikatör grupları negatif görüntüde olduğunda sinyal alanı Negatif olarak değerlendirilmektedir. Analist beklentileri, Bloomberg platformundan alınan ortalama hedef fiyatlar ve tavsiyeler kısmı ise yayımlı olan raporların ağırlıklı önerileridir.

GENEL  
GÖRÜNÜM

BIST TEKNİK  
SEVİYELER

BIST 30 DESTEK  
DİRENÇ  
SEVİYELERİ

EKONOMİK  
TAKVİM

BIST 100  
DOLAR/TL  
GRAFİK

HLY ÖNE ÇIKAN  
HİSSELER

HLY ÖNE ÇIKAN  
HİSSELER

Sembol	Destek Direnç Seviyeleri						Günlük			30 Dakikalık		
	Destek 1	Destek 2	Pivot	Son Fiyat	Direnç 1	Direnç 2	Takip Seviyesi	TS'ye Uzaklık	Eğilim	Takip Seviyesi	TS'ye Uzaklık	Eğilim
XU100	97,500	96,200	98,054	98,455	99,300	100,600	91,680	6.88%	Güçlü	97,585	0.95%	Güçlü
XU030	123,110	121,791	123,925	124,428	125,244	126,059	115,128	7.47%	Güçlü	123,316	0.97%	Güçlü
USDTRY	5.3247	5.2560	5.3312	5.3453	5.3570	5.4160	5.3659	-0.39%	Zayıf	5.3579	-0.23%	Yatay
AKBNK	6.45	6.35	6.61	6.55	6.71	6.87	5.94	9.32%	Güçlü	6.62	-1.20%	Zayıf
ARCLK	17.55	17.07	17.79	18.02	18.27	18.51	15.84	12.11%	Güçlü	17.71	1.93%	Güçlü
ASELS	23.81	23.45	24.01	24.16	24.37	24.57	23.57	2.43%	Güçlü	23.82	1.43%	Güçlü
BIMAS	91.07	88.73	92.23	93.40	94.57	95.73	87.92	5.87%	Güçlü	91.94	1.66%	Güçlü
DOHOL	1.02	1.01	1.03	1.03	1.04	1.05	1.00	3.11%	Güçlü	1.03	0.10%	Yatay
EKGYO	1.49	1.46	1.51	1.52	1.54	1.56	1.48	2.40%	Güçlü	1.50	1.42%	Güçlü
ENJSA	5.04	5.00	5.06	5.08	5.10	5.12	5.01	1.48%	Güçlü	5.04	0.78%	Güçlü
EREGL	7.65	7.41	7.78	7.89	8.02	8.15	7.37	6.65%	Güçlü	7.72	2.34%	Güçlü
FROTO	55.17	53.18	56.38	57.15	58.37	59.58	52.36	8.38%	Güçlü	55.96	2.27%	Güçlü
GARAN	9.05	8.95	9.20	9.15	9.30	9.45	8.17	10.73%	Güçlü	9.20	-0.58%	Zayıf
ISCTR	5.03	4.96	5.10	5.10	5.17	5.24	4.42	13.29%	Güçlü	5.08	0.57%	Güçlü
KCHOL	15.68	15.13	15.97	16.22	16.52	16.81	14.52	10.47%	Güçlü	15.77	3.07%	Güçlü
KOZAA	7.29	7.19	7.43	7.40	7.53	7.67	7.37	0.45%	Güçlü	7.48	-1.05%	Zayıf
KOZAL	53.13	52.32	54.32	53.95	55.13	56.32	52.87	2.01%	Güçlü	54.83	-1.67%	Zayıf
KRDMD	2.29	2.21	2.35	2.38	2.43	2.49	2.22	6.93%	Güçlü	2.32	2.71%	Güçlü
PETKM	5.26	5.19	5.31	5.32	5.37	5.43	5.06	4.85%	Güçlü	5.27	1.06%	Güçlü
PGSUS	23.96	23.48	24.28	24.44	24.76	25.08	22.70	7.13%	Güçlü	24.08	1.59%	Güçlü
SAHOL	8.27	8.10	8.36	8.45	8.53	8.62	7.55	10.71%	Güçlü	8.34	1.43%	Güçlü
SISE	5.62	5.48	5.68	5.75	5.82	5.88	5.42	5.83%	Güçlü	5.64	2.09%	Güçlü
SODA	7.17	7.09	7.31	7.25	7.39	7.53	7.29	-0.55%	Zayıf	7.33	-1.04%	Zayıf
TAVHL	24.34	23.84	24.94	24.84	25.44	26.04	23.80	4.19%	Güçlü	24.97	-0.56%	Zayıf
TCELL	13.92	13.61	14.14	14.24	14.45	14.67	12.59	11.58%	Güçlü	14.07	1.34%	Güçlü
THYAO	14.22	14.00	14.41	14.44	14.63	14.82	15.35	-6.28%	Zayıf	14.31	0.85%	Güçlü
TKFEN	22.15	21.41	22.57	22.88	23.31	23.73	21.17	7.46%	Güçlü	22.41	2.24%	Güçlü
TOASO	17.73	17.42	17.96	18.03	18.27	18.50	16.77	6.99%	Güçlü	17.85	1.06%	Güçlü
TTKOM	4.02	4.00	4.07	4.05	4.09	4.14	3.84	5.30%	Güçlü	4.06	-0.22%	Yatay
TUPRS	127.03	124.07	129.27	130.00	132.23	134.47	118.87	8.57%	Güçlü	128.39	1.36%	Güçlü
VAKBN	4.24	4.17	4.30	4.31	4.37	4.43	3.87	10.12%	Güçlü	4.28	0.85%	Güçlü
YKBNK	1.76	1.73	1.79	1.80	1.82	1.85	1.60	0.11	Güçlü	1.77	0.02	Güçlü

**Tablo Değerlendirmesi:** Tabloda yer alan hisse senetleri ve endeks verilerinde destek ve direnç seviyelerinin yanı sıra Takip Seviyesine göre mevcut görünümler yer almaktadır. Son fiyatı pivot noktasının üstünde olan varlıklar yeşil, altıda olan varlıklar ise kırmızı renklerle belirtilmiştir. **Takip Seviyesi;** Bollinger orta bandı baz alınarak belirlenmiştir. Takip seviyesinin üstünde yer alan hisseler Güçlü, altıda yer alan hisseler ise Zayıf görünümü olarak değerlendirilmektedir. Günlük TS Güçlü ve 30 dakikalık TS Güçlü ifadesi her iki TS üzerinde kaldığı sürece yükseliş yönlü hareketin devamı beklentisine işaret etmektedir. Her iki ifadenin Zayıf olması durumunda ise satış baskısının devamı beklenebilir. \*USDTRY değerleri 08:30 itibarıyla alınmaktadır.

GENEL  
GÖRÜNÜM

BIST TEKNİK  
SEVİYELER

BIST 30 DESTEK  
DİRENÇ  
SEVİYELERİ

EKONOMİK  
TAKVİM

BIST 100  
DOLAR/TL  
GRAFİK

HLY ÖNE ÇIKAN  
HİSSELER

HLY ÖNE ÇIKAN  
HİSSELER

Saat Dilimi	21-25 Ocak Veri Takvimi				
	PAZARTESİ	SALI	ÇARŞAMBA	PERŞEMBE	CUMA
00:00 - 06:00	<p><b>ABD - Tatil</b> Çin Sanayi Üretimi (Yıllık)(Ara) <b>Beklenti 5.3% Önceki 5.4%</b> Verinin beklentilerden zayıf gelmesi halinde, hisse senedi piyasalarında satış baskısına neden olabilir.</p>		<p>00.30 ABD Amerikan Petrol Enstitüsü Haftalık Ham Petrol Stokları</p>		
06:00 - 14:00			<p>Japonya Faiz Oranı Kararı <b>Beklenti -0.10% Önceki 0.10%</b></p>		
14:00 - 18:00			<p>Türkiye Para Politikası Toplantı Özeti</p>	<p>Euro Bölgesi 15.45 Faiz Oranı Kararı (Oca)</p>	<p>ABD 16.30 Çekirdek Dayanıklı Mal Siparişleri (Aylık) (Ara) <b>Beklenti 0.2% Önceki 0.4%</b> Beklentilerden zayıf gelecek olan veri küresel büyüme endişeleriyle piyasalarda satış baskısı yaratabilir.</p>
18:00 - 24:00		<p>18.00 ABD Mevcut Ev Satışları (Ara) <b>Beklenti 5.25M Önceki 5.32M</b></p>			<p>ABD Yeni Konut Satışları</p>

GENEL  
GÖRÜNÜM

BIST TEKNİK  
SEVİYELER

BIST 30 DESTEK  
DİRENÇ  
SEVİYELERİ

EKONOMİK  
TAKVİM

BIST 100  
DOLAR/TL  
GRAFİK

HLY ÖNE ÇIKAN  
HİSSELER

HLY ÖNE ÇIKAN  
HİSSELER

## BIST 100 ENDEKSİ – XU100



Küresel piyasalardaki pozitif seyir ve jeopolitik tansiyonu düşüren açıklamalar ile BIST 100 endeksi son 3 ayın en yüksek seviyesinde işlem görüyor. Endekste, 200 günlük ortalama seviyesinin üzerinde kaldığı sürece pozitif görünüm korunmasını bekliyoruz.

DESTEK SEVİYELERİ	DİRENÇ SEVİYELERİ	İNDİKATÖR POZİSYONLARI	
97,500	99,300	MACD	↑
96,200	100,600	RSI	↓

## DOLAR / TÜRK LİRASI – USDTRY



Ticaret savaşlarına yönelik uzlaşmacı söylemler ile risk iştahındaki artış gelişmekte olan ülke para birimlerinde güçlenme eğilimini destekliyor. Dolar/TL kurunda, 50 günlük ortalama seviyesi altında 200 günlük ortalama seviyesine çekilmeler devam edebilir.

DESTEK SEVİYELERİ	DİRENÇ SEVİYELERİ	İNDİKATÖR POZİSYONLARI	
5.3247	5.3570	MACD	↑
5.2560	5.4160	RSI	↑

GENEL GÖRÜNÜM

BIST TEKNİK SEVİYELER

BIST 30 DESTEK DİRENÇ SEVİYELERİ

EKONOMİK TAKVİM

BIST 100 DOLAR/TL GRAFİK

HLY ÖNE ÇIKAN HİSSELER

HLY ÖNE ÇIKAN HİSSELER

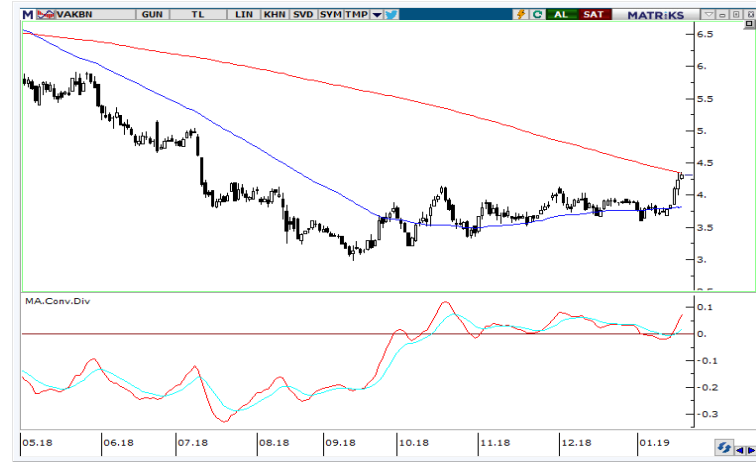
## GARANTİ BANKASI - GARAN



Bankacılık endeksine paralel güçlü görünümün devam ettiği hissede gün içi işlemlerde 9,30 ve 9,45 direnç seviyeleri ile 9,05 ve 8,95 destek seviyeleri olarak takip edebiliriz.

DESTEK SEVİYELERİ	DİRENÇ SEVİYELERİ	İNDİKATÖR POZİSYONLARI	
9.05	9.30	MACD	↓
8.95	9.45	RSI	↑

## VAKIFBANK - VAKBN



200 günlük ortalama seviyesi aşılması halinde güçlü görünümün 4,37 ve 4,43 direnç seviyelerine devam edebileceği hissede olası geri çekilmelerde 4,24 ve 4,17 destek seviyeleri izlenebilir.

DESTEK SEVİYELERİ	DİRENÇ SEVİYELERİ	İNDİKATÖR POZİSYONLARI	
4.24	4.37	MACD	↓
4.17	4.43	RSI	↑

GENEL GÖRÜNÜM

BIST TEKNİK SEVİYELER

BIST 30 DESTEK DİRENÇ SEVİYELERİ

EKONOMİK TAKVİM

BIST 100 DOLAR/TL GRAFİK

HLY ÖNE ÇIKAN HİSSELER

HLY ÖNE ÇIKAN HİSSELER

## TÜRK HAVA YOLLARI – THYAO



Saatlik grafiklerde Macd ve RSI indikatörlerinin pozitif bölgede yer almaya devam ettiği hissede, 50 saatlik ortalama seviyesi olan 14,68 aşılması halinde ikili dip formasyon görünümü teyit edileceğinden hissede yükseliş eğilimi güç kazanabilir.

DESTEK SEVİYELERİ	DİRENÇ SEVİYELERİ	İNDİKATÖR POZİSYONLARI	
14.22	14.63	MACD	↑
14.00	14.82	RSI	↑

## PETKİM – PETKM



200 seanslık ortalama seviyesi olan 5,26 üzerinde kaldığı sürece 5,37 ve 5,43 direnç seviyelerine yönelimin devam edebileceği hissede olası geri çekilmelerde 5,26 ve 5,19 destek seviyeleri olarak takip edilebilir.

DESTEK SEVİYELERİ	DİRENÇ SEVİYELERİ	İNDİKATÖR POZİSYONLARI	
5.26	5.37	MACD	↑
5.19	5.43	RSI	↓



## KÜNYE

### Yatırım Danışmanlığı ve Bireysel Portföy Yönetimi

#### Gökçe ARSLAN

Müdür

[garslan@halkyatirim.com.tr](mailto:garslan@halkyatirim.com.tr)

+90 212 314 81 79

#### Serhan YENİGÜN

Yönetmen

[syenigun@halkyatirim.com.tr](mailto:syenigun@halkyatirim.com.tr)

+90 212 314 87 29

#### Mehmet Gökhan DELİOĞLU

Yönetmen

[gdelioglu@halkyatirim.com.tr](mailto:gdelioglu@halkyatirim.com.tr)

+90 212 314 81 32

#### Kübra ŞAHİNKAYASI

Uzman Yardımcısı

[ksahinkayasi@halkyatirim.com.tr](mailto:ksahinkayasi@halkyatirim.com.tr)

+90 212 314 81 44

#### Nida ARMAĞAN

Uzman Yardımcısı

[narmagan@halkyatirim.com.tr](mailto:narmagan@halkyatirim.com.tr)

+90 212 314 82 84

**Çekince :** “Yatırım Danışmanlığı hizmeti; aracı kurumlar, portföy yönetim şirketleri, mevduat kabul etmeyen bankalar ile müşteri arasında imzalanacak Yatırım Danışmanlığı sözleşmesi çerçevesinde sunulmaktadır. Burada yer alan bilgi, yorum ve tavsiyeleri, kişilerin yerindelik testi ile belirlediği risk seviyeleri dikkate alınarak, Halk Yatırım Yatırım Danışmanlığı ve Araştırma birimi nezdinde güvenilir olduğuna inanılan bilgi kaynaklarından yararlanarak hazırlanmakta ve kişiye özel sunulmaktadır. Verilen bu tavsiyeler mali durumunuz ile risk ve getiri tercihlerinize uygun olmayabilir. Bu nedenle, risk yapınıza uygun olmayan şekilde sadece burada yer alan bilgilere dayanılarak yatırım kararı verilmesi beklentilerinize uygun sonuçlar doğurmayabilir. Size özel olarak tahsis edilen Yatırım Danışmanınız ile irtibata geçmeniz ve mali durumunuz ve risk seviyelerinize uygun kararları birlikte almanız tavsiye edilir.

Veri ve grafikler güvenilirliğine inandığımız güvenilir kaynaklardan derlenmiş olup, yapılan yorumlar sadece HALK YATIRIM MENKUL DEĞERLER A.Ş. Yatırım Danışmanlığı'nın beklentilerini yansıtmaktadır. Bu bilgiler ışığında yapılan ve yapılacak olan ileriye dönük yatırımların sonuçlarından Şirketimiz hiçbir şekilde sorumlu tutulamaz. Ayrıca, Halk Yatırım Menkul Değerler A.Ş.'nin yazılı izni olmadıkça içeriği kısmen ya da tamamen üçüncü kişilerce hiç bir şekil ve ortamda yayınlanamaz, iktisap edilemez, alıntı yapılamaz, kullanılamaz. İleti, gönderilen kişiye özel ve münhasırdır. İlave olarak, bu raporun gönderildiği ve yukarıdaki açıklamalarımız doğrultusunda kullanıldığı ülkelerdeki yasal düzenlemelerden kaynaklı tüm talep ve dava haklarımız saklıdır.

Uyarı Notu: Bu e-posta'nın içerdiği bilgiler (ekleri dahil olmak üzere) gizlidir. Onayımız olmaksızın üçüncü kişilere açıklanamaz. Bu mesajın gönderilmek istendiği kişi değilseniz, lütfen mesajı sisteminizden derhal siliniz. Halk Yatırım Menkul Değerler A.Ş. bu mesajın içerdiği bilgilerin doğruluğu veya eksiksiz olduğu konusunda bir garanti vermemektedir. Bu nedenle bilgilerin ne şekilde olursa olsun, içeriğinden, iletilmesinden, alınmasından, saklanmasından sorumlu değildir. Bu mesajın içeriği yazarına ait olup, Halk Yatırım Menkul Değerler A.Ş.'nin görüşlerini içermeyebilir.

