

BIST'te Yabancı Kurum İşlemleri Analizi

Borsa İstanbul'da ağırlıklı olarak yabancı kurumsal yatırımcı işlemlerine aracılık eden kurumlardan derlediğimiz verilere göre 14 Ocak tarihinde bu kurumlar toplam 842 milyon TL alım, 633 milyon TL satım ile **"net 209 milyon TL alış"** gerçekleştirdi. Hacim ve kademelere göre alım tarafında **TCELL, PGSUS, AKBNK, TAVHL** dikkat çekerken en çok satılan hisselerde ise **SOKM, MGROS, EREGL, TUPRS** öne çıkıyor.

Haftalık kümülatif para girişi **"net 516 milyon TL"** olurken, son bir aylık kümülatif rakamlarda ise **"net 1.064 milyon TL"** para girişi görülmüştür.

BIST'te işlem gören şirketlerde gerçekleşen net alım ve net satım miktarlarının ortalama günlük işlem miktarlarına göre sıralı listesini (ilk 10 ve son 10 hisse) aşağıda görebilirsiniz:

BIST'te işlem gören şirketlerde gerçekleşen net alım ve net satım miktarlarının kademelerde bekleyen emir miktarına göre sıralı listesini (ilk 10 ve son 10 hisse) aşağıda görebilirsiniz:

Hacime Göre İlk ve Son 10

Günlük - 14/01/2019				Günlük - 14/01/2019					
Net A-S / Hacim Oranına göre İlk 10				Net A-S / Hacim Oranına göre Son 10					
#	Hisse	NA/H	Net Alış Değişim	#	Hisse	NS/H	Net Satış Değişim		
	XU030	7.3%	39,749,317	0.51%					
	XU050	6.5%	40,847,323	0.43%					
	XU100	5.6%	41,655,988	0.40%					
	100-X	0.3%	1,278,906						
1	AKGRT	42%	56,604	2.18%	1	SOKM	-64%	-822,206	-1.82%
2	LOGO	39%	50,892	-1.40%	2	AKMGY	-45%	-1,122	0.06%
3	TCELL	32%	2,009,269	1.10%	3	ALBRK	-39%	-682,369	0.81%
4	PGSUS	25%	311,723	2.79%	4	DOCO	-27%	-1,489	-0.71%
5	AKBNK	19%	7,818,127	1.53%	5	AVGYO	-16%	-160,200	-3.49%
6	TAVHL	16%	250,926	2.83%	6	MGROS	-14%	-98,291	-1.40%
7	SISE	15%	1,069,082	1.47%	7	EREGE	-12%	-1,804,299	1.35%
8	ADNAC	15%	494,497	2.10%	8	ANHYT	-11%	-11,482	0.35%
9	PETKM	15%	3,430,964	1.59%	9	GUSGR	-11%	-362,074	2.58%
10	TRKCM	15%	564,071	1.95%	10	TUPRS	-10%	-76,184	-2.94%

NA/H ve NS/H son güne ait net yabancı alış/satış adedinin son bir aylık ortalama günlük işlem adedinin oranı

Kademelere Göre İlk ve Son 10

Günlük - 14/01/2019				Günlük - 14/01/2019					
Net A-S / Kade Oranına göre İlk 10				Net A-S / Kade Oranına göre Son 10					
#	Hisse	NA/K	Net Alış Değişim	#	Hisse	NS/K	Net Satış Değişim		
	XU030	7.3%	39,749,317	0.51%					
	XU050	6.5%	40,847,323	0.43%					
	XU100	5.6%	41,655,988	0.40%					
	100-X	0.3%	1,278,906						
1	TAVHL	64 x	250,926	2.83%	1	SOKM	-183 x	-822,206	-1.82%
2	TCELL	59 x	2,009,269	1.10%	2	TUPRS	-31 x	-76,184	-2.94%
3	TTKOM	59 x	1,260,379	0.00%	3	FENER	-26 x	-43,368	-1.56%
4	PGSUS	59 x	311,723	2.79%	4	EREGE	-23 x	-1,804,299	1.35%
5	AKBNK	55 x	7,818,127	1.53%	5	ASELS	-14 x	-113,195	-0.43%
6	ODAS	53 x	223,086	19.73%	6	SODA	-13 x	-363,777	-1.45%
7	GARAN	49 x	10,121,503	3.29%	7	KCHOL	-12 x	-153,339	-0.20%
8	FLAP	49 x	216,176	3.32%	8	RTALB	-10 x	-109,921	2.78%
9	HALKB	31 x	2,255,843	0.87%	9	MGROS	-10 x	-98,291	-1.40%
10	ISCTR	28 x	2,647,779	1.41%	10	YATAS	-9 x	-97,764	-0.91%

NA/K ve NS/K son güne ait net yabancı alış/satış adedinin ortalama kademede ki hisse adedinin oranı

Haftalık

Net A-S / Hacim Oranına göre İlk 10				Net A-S / Hacim Oranına göre Son 10					
#	Hisse	NA/H	Net Alış Değişim	#	Hisse	NS/H	Net Satış Değişim		
	XU030	15.6%	85,037,969	2.52%					
	XU050	14.4%	90,193,656	2.44%					
	XU100	13.3%	98,483,161	2.34%					
	100-X	1.0%	4,594,076						
1	LOGO	129%	169,127	11.32%	1	DOCO	-488%	-26,587	3.12%
2	AKGRT	124%	167,978	4.75%	2	MGROS	-92%	-669,389	-1.12%
3	TCELL	120%	7,555,054	3.70%	3	CIMSA	-90%	-213,951	3.59%
4	ULKER	105%	651,741	4.50%	4	SOKM	-69%	-887,347	-1.64%
5	SELEC	83%	319,917	14.79%	5	ALBRK	-60%	-1,046,241	2.46%
6	AKBNK	64%	26,172,586	0.17%	6	ANHYT	-59%	-59,715	-0.86%
7	TRKCM	62%	2,413,429	6.46%	7	AVISA	-58%	-24,231	-2.80%
8	PETKM	60%	13,614,085	4.29%	8	AKMGY	-53%	-1,306	0.57%
9	BIMAS	54%	410,338	2.65%	9	AKSA	-50%	-158,968	0.80%
10	TAVHL	45%	725,602	9.18%	10	BRISA	-45%	-82,623	3.93%

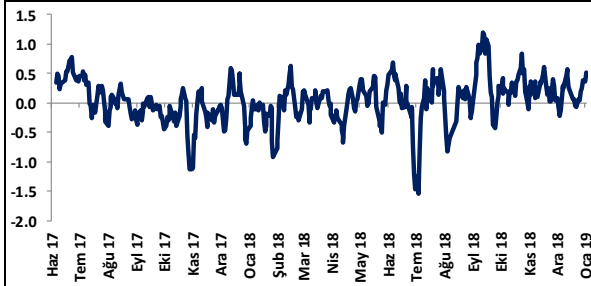
NA/H ve NS/H son 1 haftaya ait net yabancı alış/satış adedinin son bir aylık ortalama günlük işlem adedinin oranı

Haftalık

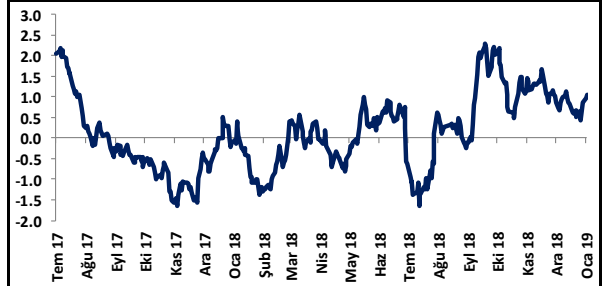
Net A-S / Kade Oranına göre İlk 10				Net A-S / Kade Oranına göre Son 10					
#	Hisse	NA/K	Net Alış Değişim	#	Hisse	NS/K	Net Satış Değişim		
	XU030	15.6%	85,037,969	2.52%					
	XU050	14.4%	90,193,656	2.44%					
	XU100	13.3%	98,483,161	2.34%					
	100-X	1.0%	4,594,076						
1	ODAS	241 x	1,008,012	-9.74%	1	SOKM	-197 x	-887,347	-1.64%
2	TCELL	219 x	7,466,823	3.70%	2	FENER	-112 x	-187,302	-5.59%
3	TAVHL	179 x	701,754	9.18%	3	MGROS	-65 x	-669,389	-1.12%
4	AKBNK	178 x	25,238,307	0.17%	4	AVISA	-30 x	-24,231	-2.80%
5	HALKB	115 x	8,499,460	1.02%	5	AYEN	-28 x	-192,789	-6.56%
6	TUPRS	108 x	267,126	3.93%	6	CIMSA	-27 x	-89,698	3.59%
7	DGKLB	87 x	890,601	1.61%	7	YATAS	-23 x	-248,054	-1.14%
8	PGSUS	86 x	455,968	5.24%	8	AKCNS	-23 x	-45,212	5.03%
9	KCHOL	83 x	1,047,627	8.57%	9	ENISA	-18 x	-587,170	-1.80%
10	SISE	67 x	2,885,993	2.97%	10	BRISA	-18 x	-82,623	3.93%

NA/K ve NS/K son güne ait net yabancı alış/satış adedinin ortalama kademede ki hisse adedinin oranı

HAFTALIK Kümülatif Net Yabancı Para G/Ç - mlr TL*



AYLIK Kümülatif Net Yabancı Para G/Ç - mlr TL*



* Haftalık ve aylık net yabancı para girişi / çıkışı tutarları, verileri derlediğimiz kurumların geriye doğru 5 ve 22 işlem gününe ait net alım - satım toplamaları üzerinden hesaplanmaktadır. Veriler, fiyat değişimlerinden arındırılmamış TL bazlı nominal alım - satım toplamalarını göstermektedir.

BIST'te Yabancı Kurum İşlemleri Analizi

Tutara Göre İlk ve Son 10 - Günlük

Günlük - 14/01/2019							
Net para girişine göre ilk 10			Net para çıkışına göre ilk 10				
#	Hisse	Adet	Tutar	#	Hisse	Adet	Tutar
1	GARAN	10,121,503	82,692,679	1	EREGL	-1,804,299	-13,532,245
2	AKBNK	7,818,127	46,752,397	2	TUPRS	-76,184	-9,065,874
3	TCELL	2,009,269	25,919,564	3	SOKM	-822,206	-8,879,821
4	PETKM	3,430,964	17,532,228	4	SODA	-363,777	-2,721,055
5	HALKB	2,255,843	15,632,991	5	KOZAL	-47,478	-2,651,632
6	THYAO	913,001	13,722,399	6	ASELS	-113,195	-2,619,330
7	ISCTR	2,647,779	11,438,405	7	KCHOL	-153,339	-2,292,415
8	YKBNK	5,818,235	9,018,264	8	KOZAA	-254,686	-1,930,518
9	PGSUS	311,723	7,132,229	9	FROTO	-29,071	-1,613,441
10	TAVHL	250,926	6,207,912	10	SAHOL	-209,800	-1,535,739

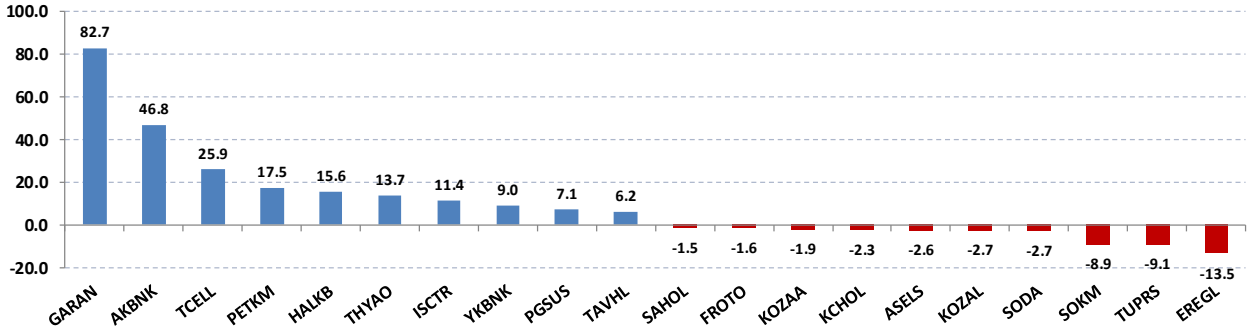
Net parasal büyüklük (tutar) bazında günlük olarak en fazla alınan ve en fazla satılan hisse senetleri

Tutara Göre İlk ve Son 10 - Haftalık

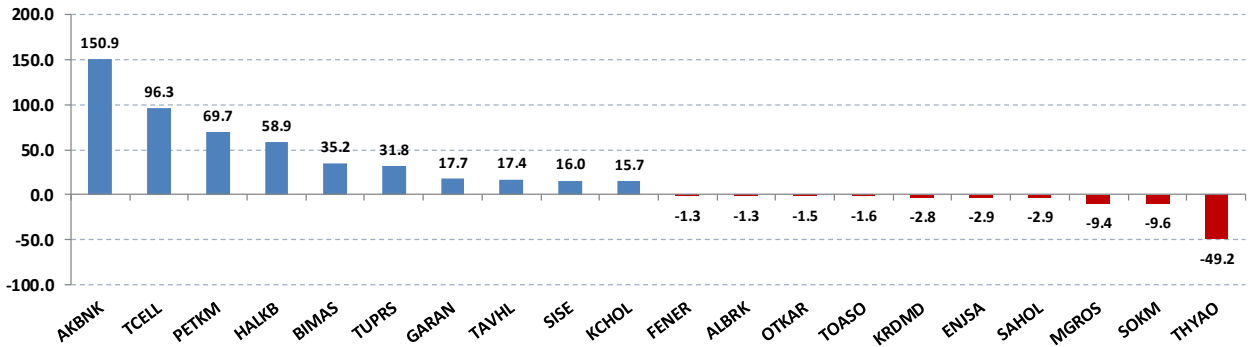
Haftalık							
Net para girişine göre ilk 10			Net para çıkışına göre ilk 10				
#	Hisse	Adet	Tutar	#	Hisse	Adet	Tutar
1	AKBNK	25,238,307	150,925,077	1	THYAO	-3,276,085	-49,239,556
2	TCELL	7,466,823	96,322,013	2	SOKM	-887,347	-9,583,346
3	PETKM	13,639,585	69,698,278	3	MGROS	-669,389	-9,445,085
4	HALKB	8,499,460	58,901,256	4	SAHOL	-399,949	-2,927,623
5	BIMAS	395,812	35,227,298	5	ENJSA	-587,170	-2,877,134
6	TUPRS	267,126	31,788,012	6	KRDMD	-1,256,359	-2,776,552
7	GARAN	2,170,554	17,733,423	7	TOASO	-94,133	-1,644,496
8	TAVHL	701,754	17,361,404	8	OTKAR	-15,347	-1,517,821
9	SISE	2,885,993	15,988,399	9	ALBRK	-1,046,241	-1,307,801
10	KCHOL	1,047,627	15,662,029	10	FENER	-187,302	-1,296,128

Net parasal büyüklük (tutar) bazında haftalık olarak en fazla alınan ve en fazla satılan hisse senetleri

Günlük net para giriş - çıkışı (milyon TL, ilk ve son 10 hisse)



Haftalık net para giriş - çıkışı (milyon TL, ilk ve son 10 hisse)



Künye

Yatırım Danışmanlığı ve Bireysel Portföy Yönetimi

Gökçe ARSLAN

Müdür

garslan@halkyatirim.com.tr

+90 212 314 81 79

Serhan YENİGÜN

Yönetmen

syenigun@halkyatirim.com.tr

+90 212 314 87 29

Mehmet Gökhan DELİOĞLU

Yönetmen

gdelioglu@halkyatirim.com.tr

+90 212 314 81 32

Kübra ŞAHİNKAYASI

Uzman Yardımcısı

ksahinkayasi@halkyatirim.com.tr

+90 212 314 81 44

Nida ARMAĞAN

Uzman Yardımcısı

narmagan@halkyatirim.com.tr

+90 212 314 82 84

ÇEKİNCE

"Yatırım Danışmanlığı" hizmeti; aracı kurumlar, portföy yönetim şirketleri, mevduat kabul etmeyen bankalar ile müşteri arasında imzalanacak Yatırım Danışmanlığı sözleşmesi çerçevesinde sunulmaktadır. Burada yer alan bilgi, yorum ve tavsiyeleri, kişilerin yerinde testi ile belirlediği risk seviyeleri dikkate alınarak, Halk Yatırım Yatırım Danışmanlığı ve Araştırma birimi nezdinde güvenilir olduğuna inanılan bilgi kaynaklarından yararlanarak hazırlanmakta ve kişiye özel sunulmaktadır. Verilen bu tavsiyeler mali durumunuz ile risk ve getiri tercihlerinize uygun olmayabilir. Bu nedenle, risk yapınıza uygun olmayan şekilde sadece burada yer alan bilgilere dayanılarak yatırım kararı verilmesi beklentilerinize uygun sonuçlar doğurmayabilir. Size özel olarak tahsis edilen Yatırım Danışmanınız ile irtibata geçmeniz ve mali durumunuz ve risk seviyelerinize uygun kararları birlikte almanız tavsiye edilir.

Veri ve grafikler güvenilirliğine inandığımız güvenilir kaynaklardan derlenmiş olup, yapılan yorumlar sadece HALK YATIRIM MENKUL DEĞERLER A.Ş. Yatırım Danışmanlığı'nın beklentilerini yansıtmaktadır. Bu bilgiler ışığında yapılan ve yapılacak olan ileriye dönük yatırımların sonuçlarından Şirketimiz hiçbir şekilde sorumlu tutulamaz. Ayrıca, Halk Yatırım Menkul Kıymetler A.Ş.'nin yazılı izni olmadıkça içeriği kısmen ya da tamamen üçüncü kişilerce hiç bir şekil ve ortamda yayımlanamaz, iktisap edilemez, alıntı yapılamaz, kullanılamaz. İlet, gönderilen kişiye özel ve münhasırdır. İlave olarak, bu raporun gönderildiği ve yukarıdaki açıklamalarımız doğrultusunda kullanıldığı ülkelerdeki yasal düzenlemelerden kaynaklı tüm talep ve dava haklarımız saklıdır.

Uyarı Notu: Bu e-posta'nın içerdiği bilgiler (ekleri dahil olmak üzere) gizlidir. Onayımız olmaksızın üçüncü kişilere açıklanamaz. Bu mesajın gönderilmek istendiği kişi değilseniz, lütfen mesajı sisteminizden derhal siliniz. Halk Yatırım Menkul Değerler A.Ş. bu mesajın içerdiği bilgilerin doğruluğu veya eksiksiz olduğu konusunda bir garanti vermemektedir. Bu nedenle bilgilerin ne şekilde olursa olsun, içeriğinden, iletilmesinden, alınmasından, saklanmasından sorumlu değildir. Bu mesajın içeriği yazarına ait olup, Halk Yatırım Menkul Değerler A.Ş.'nin görüşlerini içermeyebilir.