

## BIST'te Yabancı Kurum İşlemleri Analizi

Borsa İstanbul'da ağırlıklı olarak yabancı kurumsal yatırımcı işlemlerine aracılık eden kurumlardan derlediğimiz verilere göre 28 Ocak tarihinde bu kurumlar toplam 1.054 milyon TL alım, 1.014 milyon TL satım ile **"net 40 milyon TL alış"** gerçekleştirdi. Hacim ve kademelere göre alım tarafında **TOASO, AKSEN, PGSUS, SISE** dikkat çekerken en çok satılan hisselerde ise **AVISA, KCHOL** öne çıkıyor.

Haftalık kümülatif para girişi **"net 612 milyon TL"** olurken, son bir aylık kümülatif rakamlarda ise **"net 2.321 milyon TL"** para girişi görülüyor.

BIST'te işlem gören şirketlerde gerçekleşen net alım ve net satım miktarlarının ortalama günlük işlem miktarlarına göre sıralı listesini (ilk 10 ve son 10 hisse) aşağıda görebilirsiniz:

BIST'te işlem gören şirketlerde gerçekleşen net alım ve net satım miktarlarının kademelerde bekleyen emir miktarına göre sıralı listesini (ilk 10 ve son 10 hisse) aşağıda görebilirsiniz:

### Hacime Göre İlk ve Son 10

Günlük - 28/01/2019									
Net A-S / Hacim Oranına göre İlk 10				Net A-S / Hacim Oranına göre Son 10					
#	Hisse	NA/H	Net Alış Değişim	#	Hisse	NS/H			
	XU030	0.0%	-293,822			-0.55%			
	XU050	0.1%	1,340,628			-0.56%			
	XU100	0.4%	3,931,228			-0.50%			
	100-X	0.2%	946,558						
1	PAGYO	85%	21,906	0.48%	1	AVISA	-91%	-50,807	0.39%
2	ALGYO	29%	22,384	4.58%	2	AEFES	-31%	-76,011	-1.23%
3	TOASO	22%	250,411	-1.75%	3	ANHYT	-27%	-23,009	0.34%
4	AKSEN	21%	456,820	1.37%	4	ARENA	-22%	-67,523	0.00%
5	ANSGR	19%	12,599	-0.69%	5	AGYO	-20%	-40,267	1.36%
6	PGSUS	17%	357,409	3.53%	6	AKSA	-19%	-70,715	0.96%
7	AKMGY	16%	366	0.32%	7	KCHOL	-14%	-524,484	-0.53%
8	BRSAN	16%	20,361	-1.33%	8	OLMIP	-14%	-2,043	-0.84%
9	SISE	15%	1,123,008	1.53%	9	GLYHO	-13%	-220,823	-1.15%
10	ARCLK	14%	298,318	3.12%	10	KNFRT	-13%	-2,743	2.22%

NA/H ve NS/H son güne ait net yabancı alış/satış adedinin son bir aylık ortalama günlük işlem adedine oranı

### Kademelere Göre İlk ve Son 10

Günlük - 28/01/2019									
Net A-S / Kademe Oranına göre İlk 10				Net A-S / Kademe Oranına göre Son 10					
#	Hisse	NA/K	Net Alış Değişim	#	Hisse	NS/K			
	XU030	0.0%	-293,822			-0.55%			
	XU050	0.1%	1,340,628			-0.56%			
	XU100	0.4%	3,931,228			-0.50%			
	100-X	0.2%	946,558						
1	ODAS	271 x	1,133,437	0.00%	1	AVISA	-64 x	-50,807	0.39%
2	PGSUS	67 x	357,409	3.53%	2	TTKOM	-47 x	-1,002,320	-1.33%
3	TAVHL	40 x	156,914	0.60%	3	KCHOL	-42 x	-524,484	-0.53%
4	TOASO	39 x	250,411	-1.75%	4	ISGSY	-40 x	-461,274	19.83%
5	SISE	26 x	1,123,008	1.53%	5	POLHO	-33 x	-131,923	11.64%
6	FENER	26 x	42,928	2.46%	6	SAHOL	-27 x	-1,111,807	0.80%
7	AKBNK	23 x	3,188,741	-0.15%	7	HALKB	-21 x	-1,528,648	-3.19%
8	TUPRS	21 x	53,326	1.26%	8	TKFEN	-21 x	-130,439	-2.54%
9	AKSEN	21 x	456,820	1.37%	9	GARAN	-18 x	-3,611,358	-2.95%
10	TCELL	21 x	721,838	-1.10%	10	YATAS	-16 x	-167,664	-0.20%

NA/K ve NS/K son güne ait net yabancı alış/satış adedinin ortalama kademede hisse adedine oranı

### Haftalık

Haftalık									
Net A-S / Hacim Oranına göre İlk 10				Net A-S / Hacim Oranına göre Son 10					
#	Hisse	NA/H	Net Alış Değişim	#	Hisse	NS/H			
	XU030	7.4%	62,228,254	3.22%					
	XU050	7.5%	72,395,874	3.45%					
	XU100	7.1%	79,347,447	3.40%					
	100-X	0.3%	1,304,778						
1	TCELL	152%	12,793,499	1.27%	1	AVISA	-166%	-92,793	-0.26%
2	ARCLK	106%	2,341,193	2.32%	2	ARENA	-157%	-475,902	0.79%
3	ULKER	93%	1,319,609	14.45%	3	PNSUT	-114%	-315,955	7.61%
4	PAGYO	85%	21,906	0.48%	4	CIMSA	-78%	-249,971	2.65%
5	TOASO	82%	945,502	9.65%	5	SAHOL	-78%	-6,822,505	7.00%
6	CCOLA	70%	254,614	-2.39%	6	AKSA	-72%	-272,326	7.25%
7	AKENR	59%	2,941,187	6.45%	7	ANHYT	-61%	-51,457	0.17%
8	PGSUS	59%	1,206,094	19.27%	8	TKFEN	-45%	-590,900	4.11%
9	SELEC	52%	229,700	4.09%	9	MPARK	-42%	-250,982	17.91%
10	KORDS	50%	317,682	-0.55%	10	AKMGY	-40%	-904	0.00%

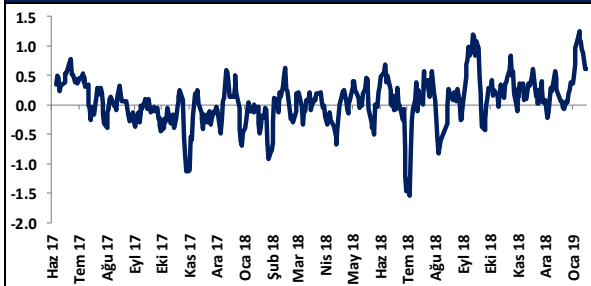
NA/H ve NS/H son 1 haftaya ait net yabancı alış/satış adedinin son bir aylık ortalama günlük işlem adedine oranı

### Haftalık

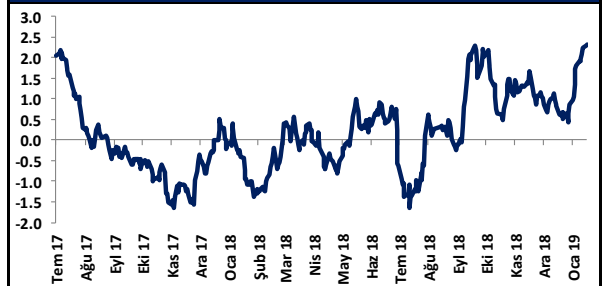
Haftalık									
Net A-S / Kademe Oranına göre İlk 10				Net A-S / Kademe Oranına göre Son 10					
#	Hisse	NA/K	Net Alış Değişim	#	Hisse	NS/K			
	XU030	7.4%	62,228,254	3.22%					
	XU050	7.5%	72,395,874	3.45%					
	XU100	7.1%	79,347,447	3.40%					
	100-X	0.3%	1,304,778						
1	TCELL	372 x	12,698,933	1.27%	1	SAHOL	-173 x	-7,020,517	7.00%
2	PGSUS	227 x	1,207,594	19.27%	2	AVISA	-117 x	-92,793	-0.26%
3	VAKBN	209 x	16,930,295	5.19%	3	TAVHL	-111 x	-436,322	6.89%
4	FENER	197 x	328,919	4.17%	4	TKFEN	-108 x	-684,360	4.11%
5	TOASO	147 x	956,499	9.65%	5	ASELS	-97 x	-757,762	3.55%
6	TTKOM	124 x	2,664,261	8.29%	6	ODAS	-94 x	-393,127	-4.57%
7	TUPRS	109 x	271,687	6.04%	7	ARENA	-89 x	-475,902	0.79%
8	ARCLK	95 x	1,558,852	2.32%	8	EREGL	-79 x	-6,300,125	0.61%
9	ULKER	92 x	999,515	14.45%	9	ISGSY	-66 x	-754,347	50.27%
10	PETKM	88 x	18,518,405	5.50%	10	ISCTR	-63 x	-5,879,579	5.10%

NA/K ve NS/K son güne ait net yabancı alış/satış adedinin ortalama kademede hisse adedine oranı

### HAFTALIK Kümülatif Net Yabancı Para G/Ç - mlr TL\*



### AYLIK Kümülatif Net Yabancı Para G/Ç - mlr TL\*



\* Haftalık ve aylık net yabancı para girişi / çıkışı tutarları, verileri derlediğimiz kurumların geriye doğru 5 ve 22 işlem gününe ait net alım - satım toplamı üzerinden hesaplanmaktadır. Veriler, fiyat değişimlerinden arındırılmamış TL bazlı nominal alım - satım toplamlarını göstermektedir.

## BIST'te Yabancı Kurum İşlemleri Analizi

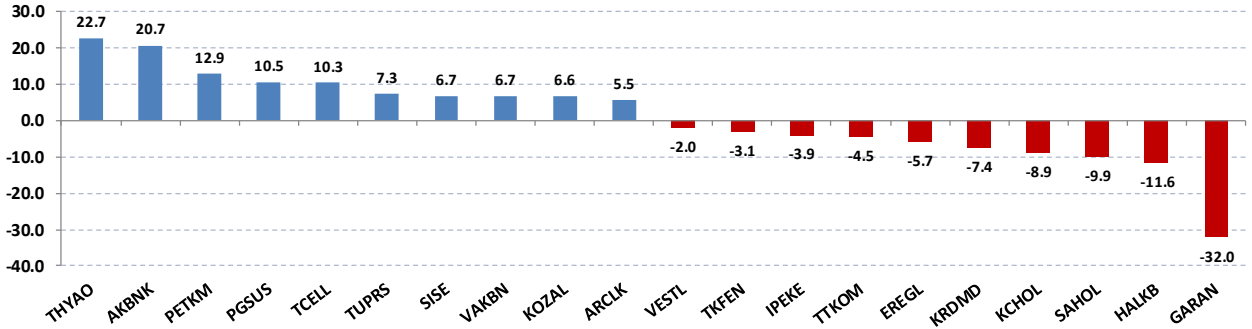
### Tutara Göre İlk ve Son 10 - Günlük

Günlük - 28/01/2019				Haftalık											
Net para girişine göre ilk 10			Net para çıkışına göre ilk 10			Net para girişine göre ilk 10			Net para çıkışına göre ilk 10						
#	Hisse	Adet	Tutar	#	Hisse	Adet	Tutar	#	Hisse	Adet	Tutar	#	Hisse	Adet	Tutar
1	THYAO	1,507,750	22,706,719	1	GARAN	-3,611,358	-32,032,750	1	TCELL	12,698,933	181,975,714	1	THYAO	-4,726,340	-71,178,688
2	AKBNK	3,188,741	20,694,927	2	HALKB	-1,528,648	-11,602,436	2	PETKM	18,518,405	106,480,830	2	SAHOL	-7,020,517	-62,201,784
3	PETKM	2,241,259	12,887,242	3	SAHOL	-1,111,807	-9,850,612	3	GARAN	11,780,976	104,497,253	3	EREGL	-6,300,125	-51,850,027
4	PGSUS	357,409	10,486,379	4	KCHOL	-524,484	-8,863,788	4	VAKBN	16,930,295	75,509,117	4	ISCTR	-5,879,579	-31,514,542
5	TCELL	721,838	10,343,934	5	KRDMD	-2,991,528	-7,448,905	5	TUPRS	271,687	37,221,120	5	ASELS	-757,762	-18,989,517
6	TUPRS	53,326	7,305,724	6	EREGL	-688,863	-5,669,339	6	AKBNK	5,681,523	36,873,086	6	TKFEN	-684,360	-16,287,780
7	SISE	1,123,008	6,715,590	7	TTKOM	-1,002,320	-4,450,300	7	PGSUS	1,207,594	35,430,809	7	TAVHL	-436,322	-11,780,691
8	VAKBN	1,499,052	6,685,771	8	IPEKE	-676,657	-3,884,009	8	KOZAL	564,940	33,049,014	8	KCHOL	-628,580	-10,623,000
9	KOZAL	113,324	6,629,439	9	TKFEN	-130,439	-3,104,443	9	BIMAS	340,563	31,672,366	9	IPEKE	-1,638,900	-9,407,287
10	ARCLK	298,318	5,521,858	10	VESTL	-308,033	-1,986,814	10	ARCLK	1,558,852	28,854,358	10	SODA	-1,089,904	-7,967,195

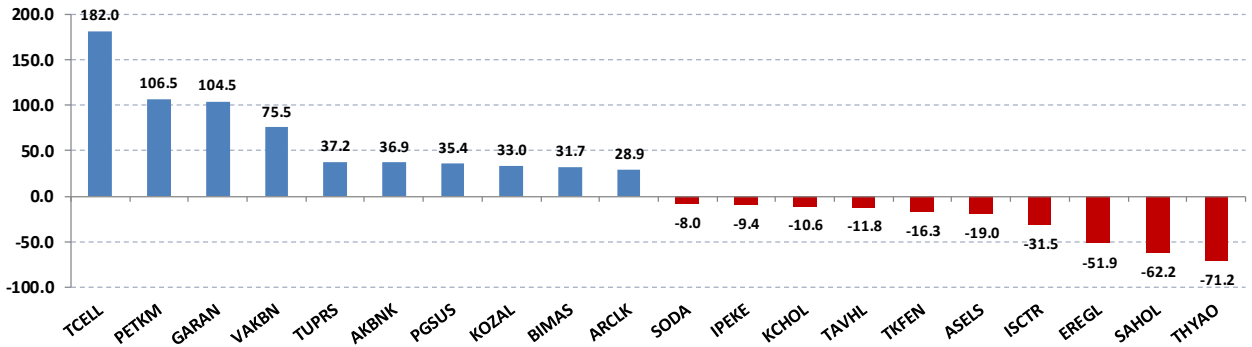
Net parasal büyüklük (tutar) bazında günlük olarak en fazla alınan ve en fazla satılan hisse senetleri

Net parasal büyüklük (tutar) bazında haftalık olarak en fazla alınan ve en fazla satılan hisse senetleri

### Günlük net para giriş - çıkışı (milyon TL, ilk ve son 10 hisse)



### Haftalık net para giriş - çıkışı (milyon TL, ilk ve son 10 hisse)



## Künye

### Yatırım Danışmanlığı ve Bireysel Portföy Yönetimi

Gökçe ARSLAN

Müdür

[garslan@halkyatirim.com.tr](mailto:garslan@halkyatirim.com.tr)

+90 212 314 81 79

Serhan YENİGÜN

Yönetmen

[syenigun@halkyatirim.com.tr](mailto:syenigun@halkyatirim.com.tr)

+90 212 314 87 29

Mehmet Gökhan DELİOĞLU

Yönetmen

[gdelioglu@halkyatirim.com.tr](mailto:gdelioglu@halkyatirim.com.tr)

+90 212 314 81 32

Kübra ŞAHİNKAYASI

Uzman Yardımcısı

[ksahinkayasi@halkyatirim.com.tr](mailto:ksahinkayasi@halkyatirim.com.tr)

+90 212 314 81 44

Nida ARMAĞAN

Uzman Yardımcısı

[narmagan@halkyatirim.com.tr](mailto:narmagan@halkyatirim.com.tr)

+90 212 314 82 84

## ÇEKİNCE

"Yatırım Danışmanlığı" hizmeti; aracı kurumlar, portföy yönetim şirketleri, mevduat kabul etmeyen bankalar ile müşteri arasında imzalanacak Yatırım Danışmanlığı sözleşmesi çerçevesinde sunulmaktadır. Burada yer alan bilgi, yorum ve tavsiyeleri, kişilerin yerinde testi ile belirlediği risk seviyeleri dikkate alınarak, Halk Yatırım Yatırım Danışmanlığı ve Araştırma birimi nezdinde güvenilir olduğuna inanılan bilgi kaynaklarından yararlanarak hazırlanmakta ve kişiye özel sunulmaktadır. Verilen bu tavsiyeler mali durumunuz ile risk ve getiri tercihlerinize uygun olmayabilir. Bu nedenle, risk yapınıza uygun olmayan şekilde sadece burada yer alan bilgilere dayanılarak yatırım kararı verilmesi beklentilerinize uygun sonuçlar doğurmayabilir. Size özel olarak tahsis edilen Yatırım Danışmanınız ile irtibata geçmeniz ve mali durumunuz ve risk seviyelerinize uygun kararları birlikte almanız tavsiye edilir.

Veri ve grafikler güvenilirliğine inandığımız güvenilir kaynaklardan derlenmiş olup, yapılan yorumlar sadece HALK YATIRIM MENKUL DEĞERLER A.Ş. Yatırım Danışmanlığı'nın beklentilerini yansıtmaktadır. Bu bilgiler ışığında yapılan ve yapılacak olan ileriye dönük yatırımların sonuçlarından Şirketimiz hiçbir şekilde sorumlu tutulamaz. Ayrıca, Halk Yatırım Menkul Kıymetler A.Ş.'nin yazılı izni olmadıkça içeriği kısmen ya da tamamen üçüncü kişilerce hiç bir şekil ve ortamda yayımlanamaz, iktisap edilemez, alıntı yapılamaz, kullanılamaz. İlet, gönderilen kişiye özel ve münhasırdır. İlave olarak, bu raporun gönderildiği ve yukarıdaki açıklamalarımız doğrultusunda kullanıldığı ülkelerdeki yasal düzenlemelerden kaynaklı tüm talep ve dava haklarımız saklıdır.

Uyarı Notu: Bu e-posta'nın içerdiği bilgiler (ekleri dahil olmak üzere) gizlidir. Onayımız olmaksızın üçüncü kişilere açıklanamaz. Bu mesajın gönderilmek istendiği kişi değilseniz, lütfen mesajı sisteminizden derhal siliniz. Halk Yatırım Menkul Değerler A.Ş. bu mesajın içerdiği bilgilerin doğruluğu veya eksiksiz olduğu konusunda bir garanti vermemektedir. Bu nedenle bilgilerin ne şekilde olursa olsun, içeriğinden, iletilmesinden, alınmasından, saklanmasından sorumlu değildir. Bu mesajın içeriği yazarına ait olup, Halk Yatırım Menkul Değerler A.Ş.'nin görüşlerini içermeyebilir.