

BIST'te Yabancı Kurum İşlemleri Analizi

Borsa İstanbul'da ağırlıklı olarak yabancı kurumsal yatırımcı işlemlerine aracılık eden kurumlardan derlediğimiz verilere göre 30 Ocak tarihinde bu kurumlar toplam 1.557 milyon TL alım, 1.581 milyon TL satım ile **"net 24 milyon TL satış"** gerçekleştirdi. Hacim ve kademelere göre alım tarafında **SISE, GOLTS** dikkat çekerken en çok satılan hisselerde ise **EKGYO, KOZAA** öne çıkıyor.

Haftalık kümülatif para girişi "net 213 milyon TL" olurken, son bir aylık kümülatif rakamlarda ise "net 2.232 milyon TL" para girişi görülüyor.

BIST'te işlem gören şirketlerde gerçekleşen net alım ve net satım miktarlarının ortalama günlük işlem miktarlarına göre sıralı listesini (ilk 10 ve son 10 hisse) aşağıda görebilirsiniz:

BIST'te işlem gören şirketlerde gerçekleşen net alım ve net satım miktarlarının kademelerde bekleyen emir miktarına göre sıralı listesini (ilk 10 ve son 10 hisse) aşağıda görebilirsiniz:

Hacime Göre İlk ve Son 10

Günlük - 30/01/2019									
Net A-S / Hacim Oranına göre İlk 10				Net A-S / Hacim Oranına göre Son 10					
#	Hisse	NA/H	Net Alış Değişim	#	Hisse	NS/H			
	XU030	-2.7%	-23,977,829	0.06%					
	XU050	-2.8%	-28,606,522	0.02%					
	XU100	-2.2%	-26,436,852	0.09%					
	100-X	0.7%	3,216,238						
1	ALGYO	46%	37,377	2.48%	1	ANHYT	-143%	-77,993	-1.20%
2	SISE	42%	3,099,671	6.52%	2	AKMGY	-140%	-4,810	0.63%
3	PNSUT	34%	100,514	0.15%	3	EKGYO	-45%	-18,700,637	-2.55%
4	VESBE	30%	94,720	4.09%	4	KOZAA	-33%	-5,711,290	-3.92%
5	AKGRT	26%	39,777	2.61%	5	ARENA	-32%	-93,240	-0.53%
6	GUBRF	26%	691,440	4.75%	6	CCOLA	-26%	-98,619	-2.57%
7	MAVI	23%	107,553	3.12%	7	ENKAI	-24%	-381,358	-6.42%
8	GOLTS	22%	154,880	7.42%	8	ISMEN	-21%	-111,619	-0.40%
9	KONYA	22%	1,124	1.95%	9	ANSGR	-20%	-12,620	-0.70%
10	ISGYO	21%	849,104	1.89%	10	AYGAZ	-17%	-24,240	-0.74%

NA/H ve NS/H son güne ait net yabancı alış/satış adedinin son bir aylık ortalama günlük işlem adedine oranı

Kademelere Göre İlk ve Son 10

Günlük - 30/01/2019									
Net A-S / Kademe Oranına göre İlk 10				Net A-S / Kademe Oranına göre Son 10					
#	Hisse	NA/K	Net Alış Değişim	#	Hisse	NS/K			
	XU030	-2.7%	-23,977,829	0.06%					
	XU050	-2.8%	-28,606,522	0.02%					
	XU100	-2.2%	-26,436,852	0.09%					
	100-X	0.7%	3,216,238						
1	TTKOM	152 x	3,254,246	3.57%	1	GSRAY	-41 x	-186,431	6.94%
2	ASELS	112 x	878,877	3.21%	2	KOZAA	-36 x	-5,711,290	-3.92%
3	ICBCT	88 x	1,360,196	-17.47%	3	YKBNK	-35 x	-9,071,377	-2.02%
4	SISE	72 x	3,099,671	6.52%	4	EREL	-31 x	-2,504,593	-2.09%
5	PGSUS	49 x	261,927	1.01%	5	KCHOL	-30 x	-371,281	-0.75%
6	ODAS	48 x	199,413	-0.52%	6	TOASO	-28 x	-180,578	0.66%
7	HALKB	46 x	3,424,616	0.39%	7	ISCTR	-24 x	-2,206,949	-1.54%
8	TCELL	42 x	1,440,664	-1.01%	8	ARCLK	-21 x	-347,108	-1.19%
9	GOLTS	21 x	154,880	7.42%	9	EKGYO	-18 x	-18,700,637	-2.55%
10	VESTL	20 x	486,319	2.90%	10	FLAP	-18 x	-78,796	-0.96%

NA/K ve NS/K son güne ait net yabancı alış/satış adedinin ortalama kademede hisse adedine oranı

Haftalık

Haftalık									
Net A-S / Hacim Oranına göre İlk 10				Net A-S / Hacim Oranına göre Son 10					
#	Hisse	NA/H	Net Alış Değişim	#	Hisse	NS/H			
	XU030	0.4%	3,673,513	3.84%					
	XU050	0.5%	4,894,792	4.00%					
	XU100	1.0%	12,032,880	4.04%					
	100-X	1.1%	5,149,596						
1	PAGYO	115%	30,016	6.70%	1	ANHYT	-235%	-128,110	-0.86%
2	TCELL	92%	8,029,900	1.17%	2	AKMGY	-203%	-6,977	0.06%
3	MAVI	87%	408,363	16.65%	3	ARENA	-177%	-521,721	-0.79%
4	ALGYO	75%	60,135	5.69%	4	AVISA	-76%	-72,933	4.12%
5	KORDS	64%	496,631	-4.60%	5	AKSA	-73%	-299,781	7.45%
6	TOASO	61%	719,237	9.86%	6	CIMSA	-68%	-228,374	1.76%
7	BAGFS	59%	134,481	9.25%	7	TBORG	-66%	-44,059	0.44%
8	SISE	55%	4,059,561	19.86%	8	EKGYO	-64%	-26,803,232	-1.29%
9	AKENR	53%	3,027,657	4.84%	9	EDIP	-56%	-470,565	0.00%
10	AGHOL	52%	187,744	7.07%	10	SAHOL	-53%	-5,157,082	12.12%

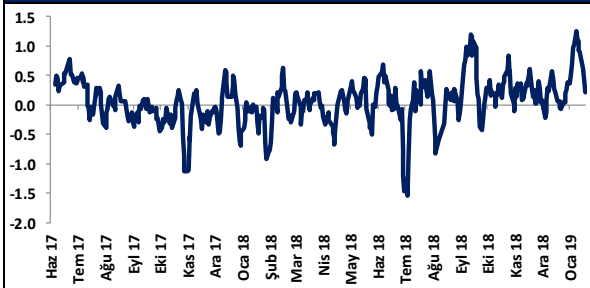
NA/H ve NS/H son 1 haftaya ait net yabancı alış/satış adedinin son bir aylık ortalama günlük işlem adedine oranı

Haftalık

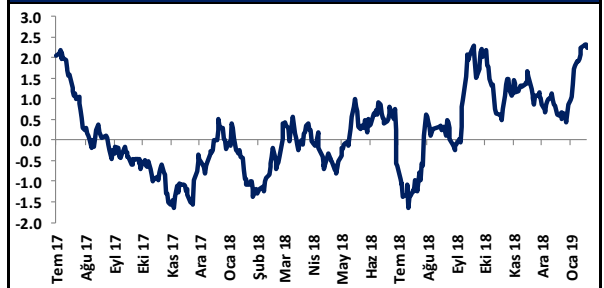
Haftalık									
Net A-S / Kademe Oranına göre İlk 10				Net A-S / Kademe Oranına göre Son 10					
#	Hisse	NA/K	Net Alış Değişim	#	Hisse	NS/K			
	XU030	0.4%	3,673,513	3.84%					
	XU050	0.5%	4,894,792	4.00%					
	XU100	1.0%	12,032,880	4.04%					
	100-X	1.1%	5,149,596						
1	TCELL	231 x	7,889,429	1.17%	1	SAHOL	-129 x	-5,238,198	12.12%
2	TTKOM	229 x	4,911,276	14.92%	2	ARENA	-98 x	-521,721	-0.79%
3	VAKBN	158 x	12,784,372	5.11%	3	AVISA	-92 x	-72,933	4.12%
4	PGSUS	133 x	705,347	6.45%	4	KCHOL	-87 x	-1,086,390	5.05%
5	ICBCT	124 x	1,905,524	-27.12%	5	EREL	-79 x	-6,325,738	0.48%
6	TOASO	111 x	719,237	9.86%	6	POLHO	-61 x	-245,025	-12.34%
7	ASELS	106 x	829,681	6.72%	7	ISGSY	-60 x	-681,007	17.73%
8	SISE	96 x	4,159,537	19.86%	8	TKFEN	-54 x	-340,647	3.40%
9	FENER	81 x	135,597	3.95%	9	YATAS	-52 x	-549,872	4.77%
10	INDES	72 x	452,751	7.14%	10	FLAP	-45 x	-199,608	0.00%

NA/K ve NS/K son güne ait net yabancı alış/satış adedinin ortalama kademede hisse adedine oranı

HAFTALIK Kümülatif Net Yabancı Para G/Ç - mlr TL*



AYLIK Kümülatif Net Yabancı Para G/Ç - mlr TL*



* Haftalık ve aylık net yabancı para girişi / çıkışı tutarları, verileri derlediğimiz kurumların geriye doğru 5 ve 22 işlem gününe ait net alım - satım toplamaları üzerinden hesaplanmaktadır. Veriler, fiyat değişimlerinden arındırılmamış TL bazlı nominal alım - satım toplamalarını göstermektedir.

BIST'te Yabancı Kurum İşlemleri Analizi

Tutara Göre İlk ve Son 10 - Günlük

Günlük - 30/01/2019				Günlük - 30/01/2019							
Net para girişine göre ilk 10			Net para girişine göre ilk 10			Net para çıkışına göre ilk 10			Net para çıkışına göre ilk 10		
#	Hisse	Adet	Tutar	#	Hisse	Adet	Tutar	#	Hisse	Adet	Tutar
1	HALKB	3,424,616	26,712,008	1	KOZAA	-5,711,290	-40,607,273	1	TCELL	7,889,429	115,737,926
2	ASELS	878,877	23,167,206	2	EKGYO	-18,700,637	-28,611,974	2	VAKBN	12,784,372	60,470,080
3	TCELL	1,440,664	21,134,537	3	EREGL	-2,504,593	-21,113,721	3	PETKM	9,262,841	53,631,848
4	SISE	3,099,671	20,767,797	4	YKBNK	-9,071,377	-17,598,471	4	AKBNK	6,788,569	48,063,066
5	TTKOM	3,254,246	16,043,431	5	KOZAL	-228,015	-12,803,055	5	SISE	4,159,537	27,868,899
6	AKBNK	2,025,704	14,341,982	6	ISCTR	-2,206,949	-12,712,028	6	TTKOM	4,911,276	24,212,592
7	PGSUS	261,927	7,863,046	7	PETKM	-1,987,970	-11,510,344	7	ASELS	829,681	21,870,380
8	ICBCT	1,360,196	5,848,842	8	GARAN	-1,003,592	-9,162,795	8	PGSUS	705,347	21,174,525
9	VAKBN	1,117,943	5,287,873	9	KRDMD	-3,138,513	-7,971,823	9	FROTO	310,375	18,932,897
10	MAVI	107,553	4,340,856	10	BIMAS	-87,345	-7,900,389	10	ARCLK	861,129	15,758,660

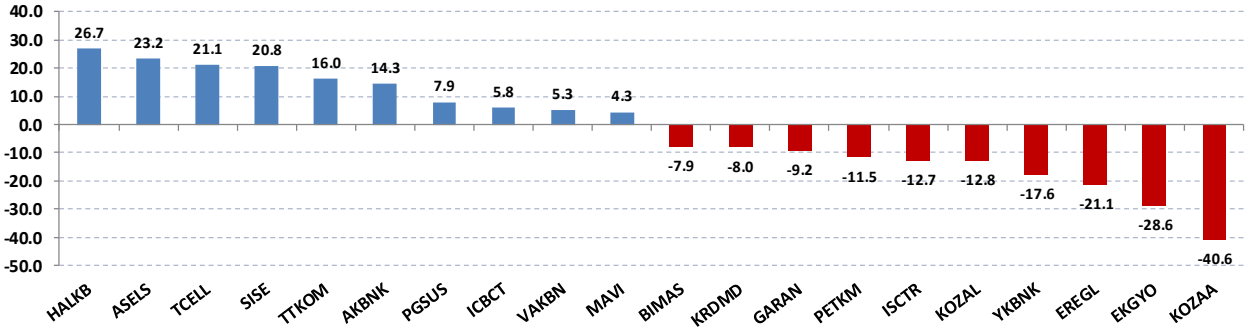
Net parasal büyüklük (tutar) bazında günlük olarak en fazla alınan ve en fazla satılan hisse senetleri

Tutara Göre İlk ve Son 10 - Haftalık

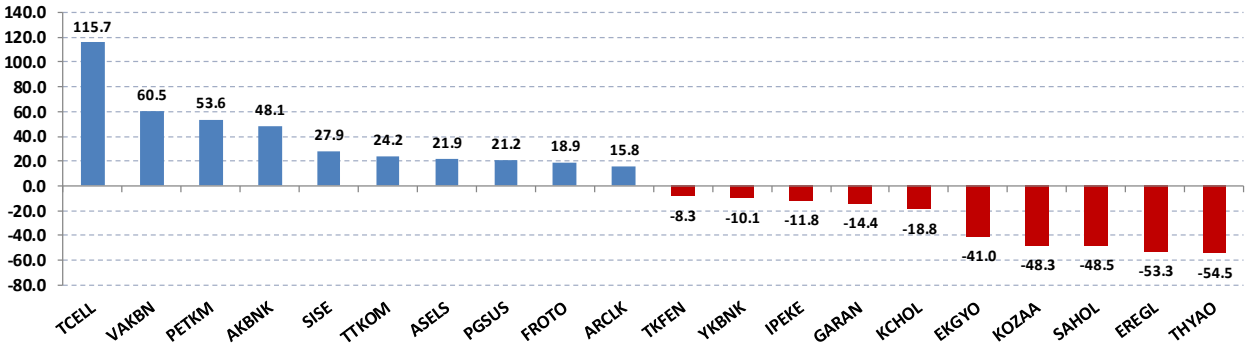
Haftalık				Haftalık							
Net para girişine göre ilk 10			Net para girişine göre ilk 10			Net para çıkışına göre ilk 10			Net para çıkışına göre ilk 10		
#	Hisse	Adet	Tutar	#	Hisse	Adet	Tutar	#	Hisse	Adet	Tutar
1	TCELL	7,889,429	115,737,926	1	THYAO	-3,446,525	-54,489,564	1	THYAO	-3,446,525	-54,489,564
2	VAKBN	12,784,372	60,470,080	2	EREGL	-6,325,738	-53,325,974	2	EREGL	-6,325,738	-53,325,974
3	PETKM	9,262,841	53,631,848	3	SAHOL	-5,238,198	-48,453,330	3	SAHOL	-5,238,198	-48,453,330
4	AKBNK	6,788,569	48,063,066	4	KOZAA	-6,798,056	-48,334,176	4	KOZAA	-6,798,056	-48,334,176
5	SISE	4,159,537	27,868,899	5	EKGYO	-26,803,232	-41,008,946	5	EKGYO	-26,803,232	-41,008,946
6	TTKOM	4,911,276	24,212,592	6	KCHOL	-1,086,390	-18,772,812	6	KCHOL	-1,086,390	-18,772,812
7	ASELS	829,681	21,870,380	7	GARAN	-1,574,971	-14,379,483	7	GARAN	-1,574,971	-14,379,483
8	PGSUS	705,347	21,174,525	8	IPEKE	-2,093,888	-11,767,651	8	IPEKE	-2,093,888	-11,767,651
9	FROTO	310,375	18,932,897	9	YKBNK	-5,220,377	-10,127,531	9	YKBNK	-5,220,377	-10,127,531
10	ARCLK	861,129	15,758,660	10	TKFEN	-340,647	-8,277,719	10	TKFEN	-340,647	-8,277,719

Net parasal büyüklük (tutar) bazında haftalık olarak en fazla alınan ve en fazla satılan hisse senetleri

Günlük net para giriş - çıkışı (milyon TL, ilk ve son 10 hisse)



Haftalık net para giriş - çıkışı (milyon TL, ilk ve son 10 hisse)



Künye

Yatırım Danışmanlığı ve Bireysel Portföy Yönetimi

Gökçe ARSLAN

Müdür

garslan@halkyatirim.com.tr

+90 212 314 81 79

Serhan YENİGÜN

Yönetmen

syenigun@halkyatirim.com.tr

+90 212 314 87 29

Mehmet Gökhan DELİOĞLU

Yönetmen

gdelioglu@halkyatirim.com.tr

+90 212 314 81 32

Kübra ŞAHİNKAYASI

Uzman Yardımcısı

ksahinkayasi@halkyatirim.com.tr

+90 212 314 81 44

Nida ARMAĞAN

Uzman Yardımcısı

narmagan@halkyatirim.com.tr

+90 212 314 82 84

ÇEKİNCE

"Yatırım Danışmanlığı" hizmeti; aracı kurumlar, portföy yönetim şirketleri, mevduat kabul etmeyen bankalar ile müşteri arasında imzalanacak Yatırım Danışmanlığı sözleşmesi çerçevesinde sunulmaktadır. Burada yer alan bilgi, yorum ve tavsiyeleri, kişilerin yerinde testi ile belirlediği risk seviyeleri dikkate alınarak, Halk Yatırım Yatırım Danışmanlığı ve Araştırma birimi nezdinde güvenilir olduğuna inanılan bilgi kaynaklarından yararlanarak hazırlanmakta ve kişiye özel sunulmaktadır. Verilen bu tavsiyeler mali durumunuz ile risk ve getiri tercihlerinize uygun olmayabilir. Bu nedenle, risk yapınıza uygun olmayan şekilde sadece burada yer alan bilgilere dayanılarak yatırım kararı verilmesi beklentilerinize uygun sonuçlar doğurmayabilir. Size özel olarak tahsis edilen Yatırım Danışmanınız ile irtibata geçmeniz ve mali durumunuz ve risk seviyelerinize uygun kararları birlikte almanız tavsiye edilir.

Veri ve grafikler güvenilirliğine inandığımız güvenilir kaynaklardan derlenmiş olup, yapılan yorumlar sadece HALK YATIRIM MENKUL DEĞERLER A.Ş. Yatırım Danışmanlığı'nın beklentilerini yansıtmaktadır. Bu bilgiler ışığında yapılan ve yapılacak olan ileriye dönük yatırımların sonuçlarından Şirketimiz hiçbir şekilde sorumlu tutulamaz. Ayrıca, Halk Yatırım Menkul Kıymetler A.Ş.'nin yazılı izni olmadıkça içeriği kısmen ya da tamamen üçüncü kişilerce hiç bir şekil ve ortamda yayımlanamaz, iktisap edilemez, alıntı yapılamaz, kullanılamaz. İlet, gönderilen kişiye özel ve münhasırdır. İlave olarak, bu raporun gönderildiği ve yukarıdaki açıklamalarımız doğrultusunda kullanıldığı ülkelerdeki yasal düzenlemelerden kaynaklı tüm talep ve dava haklarımız saklıdır.

Uyarı Notu: Bu e-posta'nın içerdiği bilgiler (ekleri dahil olmak üzere) gizlidir. Onayımız olmaksızın üçüncü kişilere açıklanamaz. Bu mesajın gönderilmek istendiği kişi değilseniz, lütfen mesajı sisteminizden derhal siliniz. Halk Yatırım Menkul Değerler A.Ş. bu mesajın içerdiği bilgilerin doğruluğu veya eksiksiz olduğu konusunda bir garanti vermemektedir. Bu nedenle bilgilerin ne şekilde olursa olsun, içeriğinden, iletilmesinden, alınmasından, saklanmasından sorumlu değildir. Bu mesajın içeriği yazarına ait olup, Halk Yatırım Menkul Değerler A.Ş.'nin görüşlerini içermeyebilir.