

## BIST'te Yabancı Kurum İşlemleri Analizi

Borsa İstanbul'da ağırlıklı olarak yabancı kurumsal yatırımcı işlemlerine aracılık eden kurumlardan derlediğimiz verilere göre 31 Aralık tarihinde bu kurumlar toplam 353 milyon TL alım, 293 milyon TL satım ile **"net 60 milyon TL alış"** gerçekleştirdi. Hacim ve kademelere göre alım tarafında **İNDES, TOASO, ARCLK, KCHOL, EREGL** dikkat çekerken en çok satılan hisselerde ise **ANHYT, SISE, AKSA, GOLTS, SOKM** öne çıkıyor.

Haftalık kümülatif para girişi **"net 62 milyon TL"**, son bir aylık kümülatif rakamlarda ise **"net 590 milyon TL"** para girişi görülmüştür.

BIST'te işlem gören şirketlerde gerçekleşen net alım ve net satım miktarlarının ortalama günlük işlem miktarlarına göre sıralı listesini (ilk 10 ve son 10 hisse) aşağıda görebilirsiniz:

BIST'te işlem gören şirketlerde gerçekleşen net alım ve net satım miktarlarının kademelerde bekleyen emir miktarına göre sıralı listesini (ilk 10 ve son 10 hisse) aşağıda görebilirsiniz:

### Hacime Göre İlk ve Son 10

Günlük - 01/01/2019						
Net A-S / Hacim Oranına göre İlk 10				Net A-S / Hacim Oranına göre Son 10		
#	Hisse	NA/H	Net Alış Değişim	#	Hisse	NS/H
	XU030	1.1%	6,106,905	0.87%		
	XU050	0.8%	5,254,856	0.88%		
	XU100	0.7%	5,695,522	0.92%		
	100-X	0.2%	913,973			
1	İNDES	43%	141,382	6.04%	1	ANHYT
2	TOASO	26%	346,739	2.61%	2	SISE
3	LOGO	21%	25,396	3.19%	3	AKSA
4	ARCLK	19%	263,009	1.87%	4	BRSAN
5	POLTK	16%	198	4.35%	5	BIZIM
6	KCHOL	15%	439,496	1.21%	6	SELEC
7	FROTO	15%	43,755	-1.28%	7	GOLTS
8	EREG	15%	2,631,642	1.55%	8	ADEL
9	ENKAI	14%	288,409	2.00%	9	SOKM
10	TTRAK	10%	17,646	3.56%	10	MPARK

NA/H ve NS/H son güne ait net yabancı alış/satış adedinin son bir aylık ortalama günlük işlem adedinin oranı

### Kademelere Göre İlk ve Son 10

Günlük - 01/01/2019						
Net A-S / Kademe Oranına göre İlk 10				Net A-S / Kademe Oranına göre Son 10		
#	Hisse	NA/K	Net Alış Değişim	#	Hisse	NS/K
	XU030	1.1%	6,106,905	0.87%		
	XU050	0.8%	5,254,856	0.88%		
	XU100	0.7%	5,695,522	0.92%		
	100-X	0.2%	913,973			
1	TOASO	53 x	346,739	2.61%	1	SISE
2	KCHOL	35 x	439,496	1.21%	2	ANHYT
3	EREG	33 x	2,631,642	1.55%	3	SOKM
4	İNDES	22 x	141,382	6.04%	4	HALKB
5	FLAP	19 x	84,284	-2.21%	5	AKSA
6	ASELS	17 x	131,794	0.75%	6	POLHO
7	TUPRS	16 x	40,120	-0.68%	7	YATAS
8	ARCLK	16 x	263,009	1.87%	8	TKFEN
9	TAVHL	15 x	57,117	1.79%	9	GOLTS
10	TTKOM	14 x	309,083	0.52%	10	RTALB

NA/K ve NS/K son güne ait net yabancı alış/satış adedinin ortalama kademede hisse adedinin oranı

### Haftalık

Haftalık						
Net A-S / Hacim Oranına göre İlk 10				Net A-S / Hacim Oranına göre Son 10		
#	Hisse	NA/H	Net Alış Değişim	#	Hisse	NS/H
	XU030	-0.6%	-3,485,173	-0.25%		
	XU050	-0.5%	-3,447,862	-0.23%		
	XU100	-0.3%	-2,645,698	-0.28%		
	100-X	0.3%	1,973,868			
1	AYGAZ	172%	229,760	-0.61%	1	ANHYT
2	ALKIM	87%	18,073	1.72%	2	AKSA
3	ARCLK	59%	842,441	2.13%	3	SISE
4	İNDES	52%	170,968	8.74%	4	KRON
5	AKGRT	50%	75,874	-0.81%	5	AVISA
6	ENKAI	50%	998,842	2.46%	6	VESBE
7	COOLA	49%	201,064	0.39%	7	TKFEN
8	TOASO	35%	463,892	3.11%	8	CIMSA
9	LOGO	33%	40,410	3.83%	9	ISCTR
10	GUBRF	28%	1,005,623	-6.92%	10	BRSAN

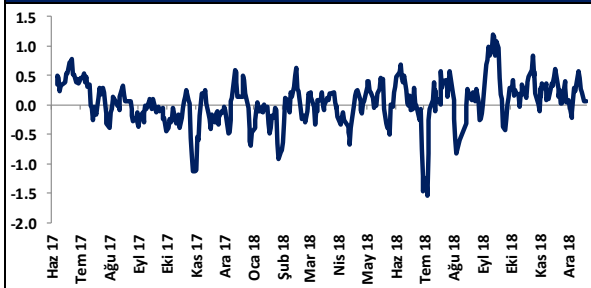
NA/H ve NS/H son 1 haftaya ait net yabancı alış/satış adedinin son bir aylık ortalama günlük işlem adedinin oranı

### Haftalık

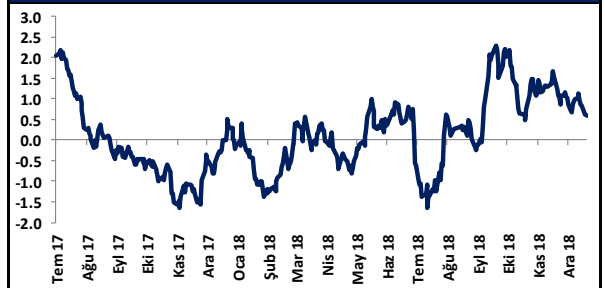
Haftalık						
Net A-S / Kademe Oranına göre İlk 10				Net A-S / Kademe Oranına göre Son 10		
#	Hisse	NA/K	Net Alış Değişim	#	Hisse	NS/K
	XU030	-0.6%	-3,485,173	-0.25%		
	XU050	-0.5%	-3,447,862	-0.23%		
	XU100	-0.3%	-2,645,698	-0.28%		
	100-X	0.3%	1,973,868			
1	ASELS	82 x	640,270	-1.39%	1	SISE
2	TOASO	71 x	463,892	3.11%	2	TTKOM
3	ARCLK	51 x	842,441	2.13%	3	TKFEN
4	TUPRS	49 x	120,826	-0.26%	4	ISCTR
5	KCHOL	49 x	609,822	-0.77%	5	ANHYT
6	EREG	40 x	3,175,513	-2.70%	6	AKSA
7	AYGAZ	35 x	229,760	-0.61%	7	YATAS
8	TAVHL	31 x	120,368	5.28%	8	AVISA
9	ENKAI	29 x	998,842	2.46%	9	AKNS
10	İNDES	27 x	170,968	8.74%	10	CIMSA

NA/K ve NS/K son güne ait net yabancı alış/satış adedinin ortalama kademede hisse adedinin oranı

### HAFTALIK Kümülatif Net Yabancı Para G/Ç - mlr TL\*



### AYLIK Kümülatif Net Yabancı Para G/Ç - mlr TL\*



\* Haftalık ve aylık net yabancı para girişi / çıkışı tutarları, verileri derlediğimiz kurumların geriye doğru 5 ve 22 işlem gününe ilişkin net alım - satım toplamı üzerinden hesaplanmaktadır. Veriler, fiyat değişimlerinden arındırılmamış TL bazlı nominal alım - satım toplamını göstermektedir.

## BIST'te Yabancı Kurum İşlemleri Analizi

### Tutara Göre İlk ve Son 10 - Günlük

Günlük - 01/01/2019				Günlük - 01/01/2019			
Net para girişine göre ilk 10			Net para çıkışına göre ilk 10				
#	Hisse	Adet	Tutar	#	Hisse	Adet	Tutar
1	EREGL	2,631,642	19,000,452	1	SISE	-3,856,622	-21,867,045
2	GARAN	1,640,446	13,057,953	2	HALKB	-910,762	-6,393,552
3	KCHOL	439,496	6,240,842	3	ANHYT	-436,406	-2,622,798
4	TOASO	346,739	5,859,894	4	SOKM	-102,413	-1,100,936
5	BIMAS	59,677	5,191,922	5	TSKB	-824,256	-667,647
6	TCELL	395,862	4,817,635	6	TKFEN	-32,069	-664,474
7	AKBNK	691,158	4,741,343	7	AKSA	-69,013	-514,837
8	TUPRS	40,120	4,682,007	8	SODA	-61,168	-434,295
9	ARCLK	263,009	4,152,914	9	MGROS	-28,030	-417,653
10	PETKM	709,899	3,577,893	10	GOLTS	-30,690	-381,477

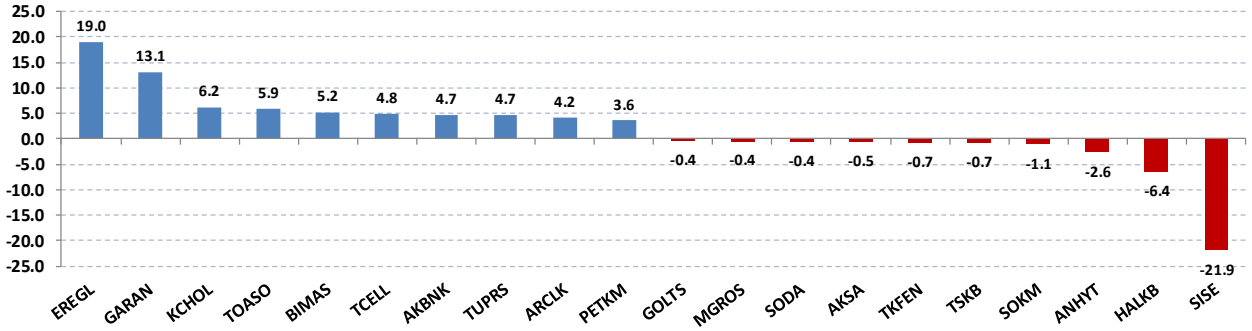
Net parasal büyüklük (tutar) bazında günlük olarak en fazla alınan ve en fazla satılan hisse senetleri

### Tutara Göre İlk ve Son 10 - Haftalık

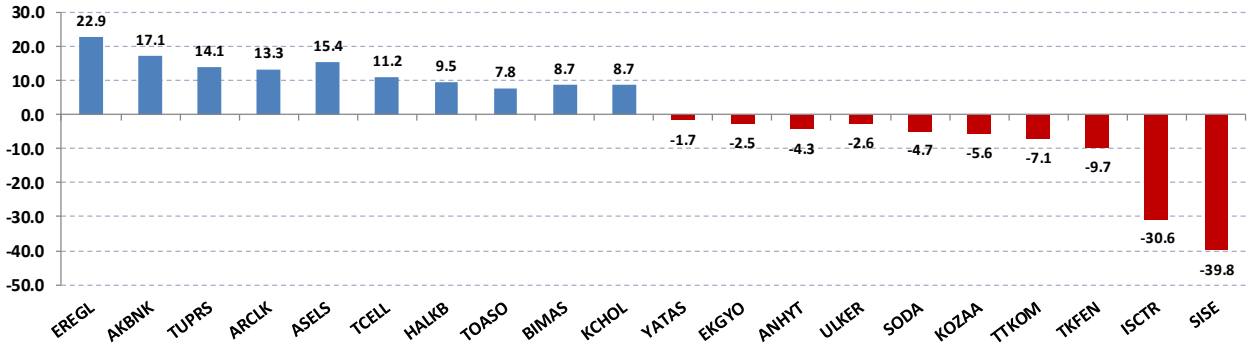
Haftalık				Haftalık			
Net para girişine göre ilk 10			Net para çıkışına göre ilk 10				
#	Hisse	Adet	Tutar	#	Hisse	Adet	Tutar
1	EREGL	3,175,513	22,927,207	1	SISE	-7,012,836	-39,762,779
2	AKBNK	2,499,234	17,144,743	2	ISCTR	-6,755,302	-30,601,516
3	TUPRS	120,826	14,100,400	3	TKFEN	-467,530	-9,687,224
4	ARCLK	842,441	13,302,149	4	TTKOM	-1,824,584	-7,115,877
5	ASELS	640,270	15,417,693	5	KOZAA	-772,563	-5,577,902
6	TCELL	916,349	11,151,971	6	SODA	-666,149	-4,729,658
7	HALKB	1,349,032	9,470,206	7	ULKER	-174,654	-2,562,167
8	TOASO	463,892	7,839,767	8	ANHYT	-718,218	-4,316,488
9	BIMAS	99,970	8,697,372	9	EKGYO	-1,699,818	-2,549,727
10	KCHOL	609,822	8,659,468	10	YATAS	-376,963	-1,685,023

Net parasal büyüklük (tutar) bazında haftalık olarak en fazla alınan ve en fazla satılan hisse senetleri

### Günlük net para giriş - çıkışı (milyon TL, ilk ve son 10 hisse)



### Haftalık net para giriş - çıkışı (milyon TL, ilk ve son 10 hisse)



## Künye

### Yatırım Danışmanlığı ve Bireysel Portföy Yönetimi

Gökçe ARSLAN

Müdür

[garslan@halkyatirim.com.tr](mailto:garslan@halkyatirim.com.tr)

+90 212 314 81 79

Serhan YENİGÜN

Yönetmen

[syenigun@halkyatirim.com.tr](mailto:syenigun@halkyatirim.com.tr)

+90 212 314 87 29

Mehmet Gökhan DELİOĞLU

Yönetmen

[gdelioglu@halkyatirim.com.tr](mailto:gdelioglu@halkyatirim.com.tr)

+90 212 314 81 32

Kübra ŞAHİNKAYASI

Uzman Yardımcısı

[ksahinkayasi@halkyatirim.com.tr](mailto:ksahinkayasi@halkyatirim.com.tr)

+90 212 314 81 44

Nida ARMAĞAN

Uzman Yardımcısı

[narmagan@halkyatirim.com.tr](mailto:narmagan@halkyatirim.com.tr)

+90 212 314 82 84

## ÇEKİNCE

"Yatırım Danışmanlığı" hizmeti; aracı kurumlar, portföy yönetim şirketleri, mevduat kabul etmeyen bankalar ile müşteri arasında imzalanacak Yatırım Danışmanlığı sözleşmesi çerçevesinde sunulmaktadır. Burada yer alan bilgi, yorum ve tavsiyeleri, kişilerin yerinde testi ile belirlediği risk seviyeleri dikkate alınarak, Halk Yatırım Yatırım Danışmanlığı ve Araştırma birimi nezdinde güvenilir olduğuna inanılan bilgi kaynaklarından yararlanarak hazırlanmakta ve kişiye özel sunulmaktadır. Verilen bu tavsiyeler mali durumunuz ile risk ve getiri tercihlerinize uygun olmayabilir. Bu nedenle, risk yapınıza uygun olmayan şekilde sadece burada yer alan bilgilere dayanılarak yatırım kararı verilmesi beklentilerinize uygun sonuçlar doğurmayabilir. Size özel olarak tahsis edilen Yatırım Danışmanınız ile irtibata geçmeniz ve mali durumunuz ve risk seviyelerinize uygun kararları birlikte almanız tavsiye edilir.

Veri ve grafikler güvenilirliğine inandığımız güvenilir kaynaklardan derlenmiş olup, yapılan yorumlar sadece HALK YATIRIM MENKUL DEĞERLER A.Ş. Yatırım Danışmanlığı'nın beklentilerini yansıtmaktadır. Bu bilgiler ışığında yapılan ve yapılacak olan ileriye dönük yatırımların sonuçlarından Şirketimiz hiçbir şekilde sorumlu tutulamaz. Ayrıca, Halk Yatırım Menkul Kıymetler A.Ş.'nin yazılı izni olmadıkça içeriği kısmen ya da tamamen üçüncü kişilerce hiç bir şekil ve ortamda yayımlanamaz, iktisap edilemez, alıntı yapılamaz, kullanılamaz. İlet, gönderilen kişiye özel ve münhasırdır. İlave olarak, bu raporun gönderildiği ve yukarıdaki açıklamalarımız doğrultusunda kullanıldığı ülkelerdeki yasal düzenlemelerden kaynaklı tüm talep ve dava haklarımız saklıdır.

Uyarı Notu: Bu e-posta'nın içerdiği bilgiler (ekleri dahil olmak üzere) gizlidir. Onayımız olmaksızın üçüncü kişilere açıklanamaz. Bu mesajın gönderilmek istendiği kişi değilseniz, lütfen mesajı sisteminizden derhal siliniz. Halk Yatırım Menkul Değerler A.Ş. bu mesajın içerdiği bilgilerin doğruluğu veya eksiksiz olduğu konusunda bir garanti vermemektedir. Bu nedenle bilgilerin ne şekilde olursa olsun, içeriğinden, iletilmesinden, alınmasından, saklanmasından sorumlu değildir. Bu mesajın içeriği yazarına ait olup, Halk Yatırım Menkul Değerler A.Ş.'nin görüşlerini içermeyebilir.