

## BIST'te Yabancı Kurum İşlemleri Analizi

Borsa İstanbul'da ağırlıklı olarak yabancı kurumsal yatırımcı işlemlerine aracılık eden kurumlardan derlediğimiz verilere göre 11 Ocak tarihinde bu kurumlar toplam 740 milyon TL alım, 642 milyon TL satım ile **"net 99 milyon TL alış"** gerçekleştirdi. Hacim ve kademelere göre alım tarafında **TCELL, BIMAS, TKNSA** dikkat çekerken en çok satılan hisselerde ise **ENJSA, AKSA, ARENA, INDES** öne çıkıyor.

Haftalık kümülatif para girişi **"net 357 milyon TL"** olurken, son bir aylık kümülatif rakamlarda ise **"net 962 milyon TL"** para girişi görülüyor.

BIST'te işlem gören şirketlerde gerçekleşen net alım ve net satım miktarlarının ortalama günlük işlem miktarlarına göre sıralı listesini (ilk 10 ve son 10 hisse) aşağıda görebilirsiniz:

BIST'te işlem gören şirketlerde gerçekleşen net alım ve net satım miktarlarının kademelerde bekleyen emir miktarına göre sıralı listesini (ilk 10 ve son 10 hisse) aşağıda görebilirsiniz:

### Hacime Göre İlk ve Son 10

Günlük - 11/01/2019				Günlük - 11/01/2019					
Net A-S / Hacim Oranına göre İlk 10				Net A-S / Hacim Oranına göre Son 10					
#	Hisse	NA/H	Net Alış Değişim	#	Hisse	NS/H	Net Satış Değişim		
XU030	2.2%	11,681,891	0.61%						
XU050	2.2%	13,582,273	0.54%						
XU100	2.2%	15,731,054	0.54%						
100-X	0.2%	1,070,765							
1	AKGRT	66%	88,981	1.94%	1	DOCO	-92%	-5,093	1.76%
2	TCELL	45%	2,841,418	1.27%	2	AVISA	-46%	-19,957	0.26%
3	SELEC	41%	161,977	1.56%	3	ALBRK	-24%	-406,978	0.00%
4	DOHOL	39%	6,190,263	2.11%	4	ENJSA	-22%	-391,949	-0.40%
5	LOGO	32%	41,668	1.42%	5	ANHYT	-21%	-21,588	0.00%
6	BIMAS	29%	220,796	0.33%	6	AKSA	-19%	-62,392	-0.13%
7	MAVI	27%	45,105	1.44%	7	ARENA	-19%	-59,693	-2.82%
8	TKNSA	23%	188,060	4.76%	8	KONYA	-17%	-619	0.23%
9	ECZYT	19%	31,406	2.46%	9	INDES	-16%	-85,295	-1.20%
10	MGROS	18%	126,073	1.27%	10	ALKIM	-16%	-4,076	-1.18%

NA/H ve NS/H son güne ait net yabancı alış/satış adedinin son bir aylık ortalama günlük işlem adedinin oranı

### Kademelere Göre İlk ve Son 10

Günlük - 11/01/2019				Günlük - 11/01/2019					
Net A-S / Kademe Oranına göre İlk 10				Net A-S / Kademe Oranına göre Son 10					
#	Hisse	NA/K	Net Alış Değişim	#	Hisse	NS/K	Net Satış Değişim		
XU030	2.2%	11,681,891	0.61%						
XU050	2.2%	13,582,273	0.54%						
XU100	2.2%	15,731,054	0.54%						
100-X	0.2%	1,070,765							
1	TCELL	83 x	2,841,418	1.27%	1	TTKOM	-39 x	-840,342	0.27%
2	DGKLB	50 x	515,766	7.38%	2	AVISA	-25 x	-19,957	0.26%
3	HALKB	50 x	3,685,634	1.33%	3	ASELS	-24 x	-187,346	-1.44%
4	KCHOL	30 x	378,309	1.77%	4	INDES	-14 x	-85,295	-1.20%
5	TUPRS	26 x	64,387	1.24%	5	YATAS	-13 x	-137,432	-0.23%
6	SISE	25 x	1,086,825	4.20%	6	ENJSA	-12 x	-391,949	-0.40%
7	ODAS	20 x	83,519	0.00%	7	ARENA	-11 x	-59,693	-2.82%
8	BIMAS	20 x	220,796	0.33%	8	AKSA	-11 x	-62,392	-0.13%
9	BANVT	15 x	138,018	2.98%	9	TAVHL	-9 x	-36,149	0.75%
10	TKNSA	14 x	188,060	4.76%	10	EREGL	-9 x	-710,061	-1.73%

NA/K ve NS/K son güne ait net yabancı alış/satış adedinin ortalama kademede ki hisse adedinin oranı

### Haftalık

Net A-S / Hacim Oranına göre İlk 10				Net A-S / Hacim Oranına göre Son 10					
#	Hisse	NA/H	Net Alış Değişim	#	Hisse	NS/H	Net Satış Değişim		
XU030	11.9%	64,229,159	3.38%						
XU050	11.3%	70,391,581	3.34%						
XU100	10.9%	79,544,147	3.22%						
100-X	0.5%	2,460,760							
1	ULKER	151%	956,331	6.29%	1	DOCO	-579%	-32,090	3.84%
2	LOGO	108%	141,017	13.51%	2	CIMSA	-101%	-219,383	1.94%
3	TCELL	97%	6,136,017	8.32%	3	MGROS	-69%	-497,347	1.27%
4	SELEC	76%	298,072	16.91%	4	ANHYT	-51%	-53,237	-1.38%
5	AKBNK	70%	26,427,461	0.86%	5	AKSA	-49%	-156,257	2.03%
6	TRKCM	61%	2,071,971	6.60%	6	BRISA	-48%	-87,491	3.29%
7	BIMAS	54%	418,373	3.93%	7	AVISA	-46%	-20,117	0.13%
8	AKGRT	54%	72,297	2.51%	8	AKCNS	-38%	-49,272	3.71%
9	BRSAN	52%	49,818	4.33%	9	BOLUC	-35%	-37,215	1.19%
10	PETKM	46%	10,367,553	3.50%	10	NTHOL	-33%	-467,728	-4.30%

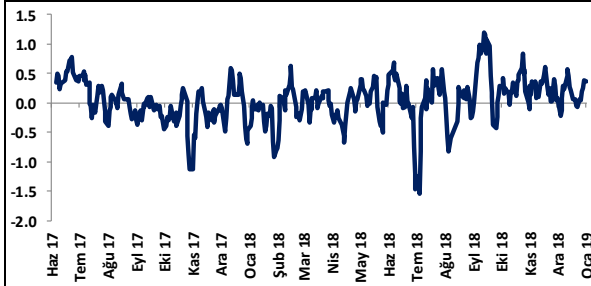
NA/H ve NS/H son 1 haftaya ait net yabancı alış/satış adedinin son bir aylık ortalama günlük işlem adedinin oranı

### Haftalık

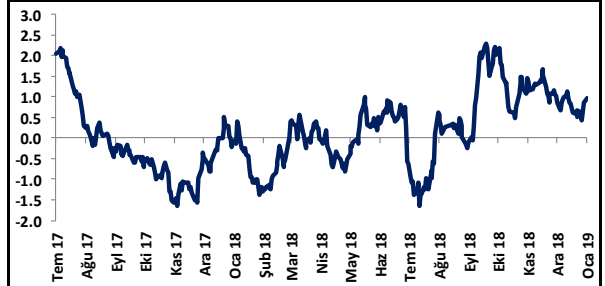
Net A-S / Kademe Oranına göre İlk 10				Net A-S / Kademe Oranına göre Son 10					
#	Hisse	NA/K	Net Alış Değişim	#	Hisse	NS/K	Net Satış Değişim		
XU030	11.9%	64,229,159	3.38%						
XU050	11.3%	70,391,581	3.34%						
XU100	10.9%	79,544,147	3.22%						
100-X	0.5%	2,460,760							
1	ODAS	201 x	839,324	-20.97%	1	TTKOM	-78 x	-1,673,482	1.36%
2	AKBNK	180 x	25,493,182	0.86%	2	MGROS	-48 x	-497,347	1.27%
3	TCELL	176 x	6,009,113	8.32%	3	ISCTR	-41 x	-3,834,280	0.95%
4	TUPRS	123 x	305,884	7.26%	4	CIMSA	-39 x	-131,876	1.94%
5	HALKB	115 x	8,517,399	0.88%	5	AYEN	-30 x	-201,674	14.81%
6	GSRAY	111 x	504,745	3.31%	6	FENER	-28 x	-47,539	-0.14%
7	TAVHL	103 x	404,982	7.22%	7	GARAN	-27 x	-5,560,940	-1.13%
8	ULKER	79 x	858,482	6.29%	8	AVISA	-25 x	-20,117	0.13%
9	DGKLB	75 x	772,815	3.15%	9	AKCNS	-25 x	-49,272	3.71%
10	KCHOL	71 x	890,190	9.90%	10	INDES	-24 x	-149,783	2.67%

NA/K ve NS/K son güne ait net yabancı alış/satış adedinin ortalama kademede ki hisse adedinin oranı

### HAFTALIK Kümülatif Net Yabancı Para G/Ç - mlr TL\*



### AYLIK Kümülatif Net Yabancı Para G/Ç - mlr TL\*



\* Haftalık ve aylık net yabancı para girişi / çıkışı tutarları, verileri derlediğimiz kurumların geriye doğru 5 ve 22 işlem gününe ait net alım - satım toplamı üzerinden hesaplanmaktadır. Veriler, fiyat değişimlerinden arındırılmamış TL bazlı nominal alım - satım toplamlarını göstermektedir.

## BIST'te Yabancı Kurum İşlemleri Analizi

### Tutara Göre İlk ve Son 10 - Günlük

Günlük - 11/01/2019				Günlük - 11/01/2019			
Net para girişine göre ilk 10			Net para çıkışına göre ilk 10				
#	Hisse	Adet	Tutar	#	Hisse	Adet	Tutar
1	TCELL	2,841,418	36,256,493	1	KRDMD	-4,468,389	-9,875,140
2	HALKB	3,685,634	25,320,305	2	EREGL	-710,061	-5,254,454
3	BIMAS	220,796	19,871,614	3	PETKM	-930,622	-4,681,028
4	TUPRS	64,387	7,893,836	4	ASELS	-187,346	-4,353,914
5	DOHOL	6,190,263	6,004,556	5	GARAN	-540,162	-4,272,679
6	SISE	1,086,825	5,934,065	6	TTKOM	-840,342	-3,134,477
7	KCHOL	378,309	5,667,073	7	THYAO	-180,948	-2,728,696
8	KOZAA	632,414	4,800,023	8	DOCO	-5,093	-2,644,815
9	ISCTR	1,119,205	4,767,815	9	FROTO	-43,761	-2,428,725
10	AKBNK	734,249	4,324,724	10	ENJSA	-391,949	-1,936,230

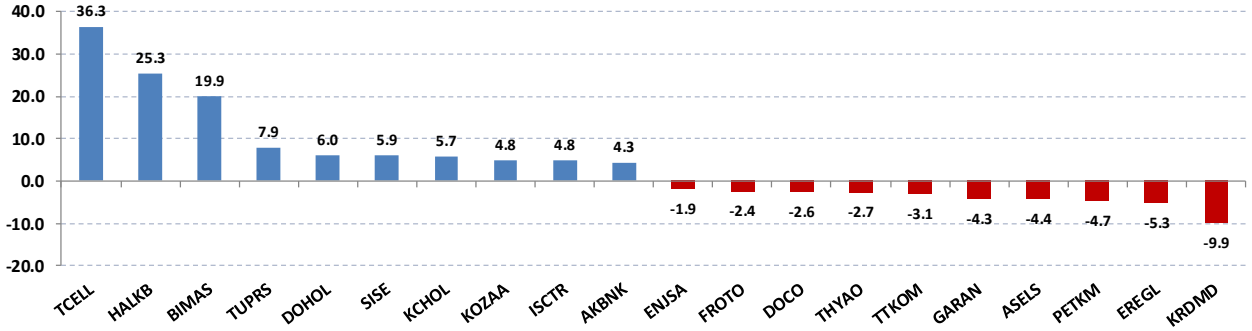
Net parasal büyüklük (tutar) bazında günlük olarak en fazla alınan ve en fazla satılan hisse senetleri

### Tutara Göre İlk ve Son 10 - Haftalık

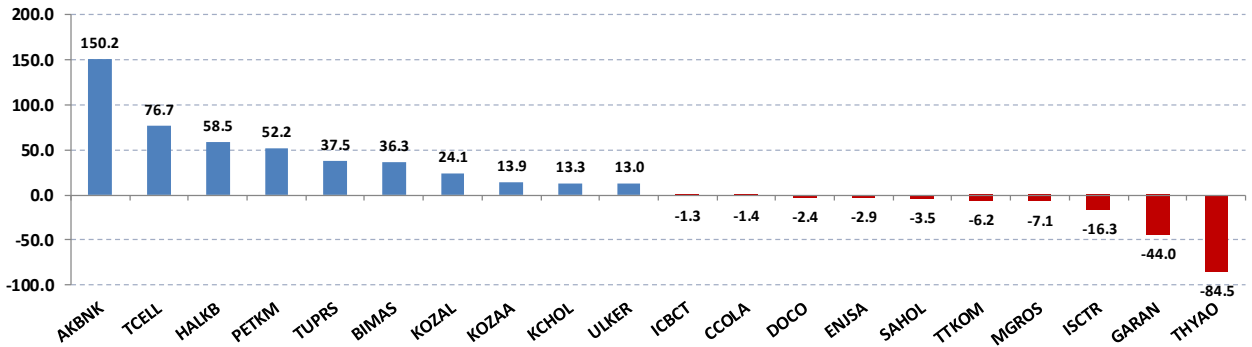
Haftalık				Haftalık			
Net para girişine göre ilk 10			Net para girişine göre ilk 10			Net para çıkışına göre ilk 10	
#	Hisse	Adet	Tutar	#	Hisse	Adet	Tutar
1	AKBNK	25,493,182	150,154,840	1	THYAO	-5,605,577	-84,532,098
2	TCELL	6,009,113	76,676,277	2	GARAN	-5,560,940	-43,987,039
3	HALKB	8,517,399	58,514,529	3	ISCTR	-3,834,280	-16,334,031
4	PETKM	10,379,946	52,211,130	4	MGROS	-497,347	-7,117,029
5	TUPRS	305,884	37,501,363	5	TTKOM	-1,673,482	-6,242,090
6	BIMAS	403,847	36,346,239	6	SAHOL	-480,913	-3,491,426
7	KOZAL	438,283	24,061,710	7	ENJSA	-585,139	-2,890,588
8	KOZAA	1,836,813	13,941,407	8	DOCO	-4,682	-2,431,381
9	KCHOL	890,190	13,335,049	9	CCOLA	-46,463	-1,445,000
10	ULKER	858,482	13,048,923	10	ICBCT	-264,747	-1,305,205

Net parasal büyüklük (tutar) bazında haftalık olarak en fazla alınan ve en fazla satılan hisse senetleri

### Günlük net para giriş - çıkışı (milyon TL, ilk ve son 10 hisse)



### Haftalık net para giriş - çıkışı (milyon TL, ilk ve son 10 hisse)



## Künye

### Yatırım Danışmanlığı ve Bireysel Portföy Yönetimi

Gökçe ARSLAN

Müdür

[garslan@halkyatirim.com.tr](mailto:garslan@halkyatirim.com.tr)

+90 212 314 81 79

Serhan YENİGÜN

Yönetmen

[syenigun@halkyatirim.com.tr](mailto:syenigun@halkyatirim.com.tr)

+90 212 314 87 29

Mehmet Gökhan DELİOĞLU

Yönetmen

[gdelioglu@halkyatirim.com.tr](mailto:gdelioglu@halkyatirim.com.tr)

+90 212 314 81 32

Kübra ŞAHİNKAYASI

Uzman Yardımcısı

[ksahinkayasi@halkyatirim.com.tr](mailto:ksahinkayasi@halkyatirim.com.tr)

+90 212 314 81 44

Nida ARMAĞAN

Uzman Yardımcısı

[narmagan@halkyatirim.com.tr](mailto:narmagan@halkyatirim.com.tr)

+90 212 314 82 84

## ÇEKİNCE

“Yatırım Danışmanlığı” hizmeti; aracı kurumlar, portföy yönetim şirketleri, mevduat kabul etmeyen bankalar ile müşteri arasında imzalanacak Yatırım Danışmanlığı sözleşmesi çerçevesinde sunulmaktadır. Burada yer alan bilgi, yorum ve tavsiyeleri, kişilerin yerinde testi ile belirlediği risk seviyeleri dikkate alınarak, Halk Yatırım Yatırım Danışmanlığı ve Araştırma birimi nezdinde güvenilir olduğuna inanılan bilgi kaynaklarından yararlanarak hazırlanmakta ve kişiye özel sunulmaktadır. Verilen bu tavsiyeler mali durumunuz ile risk ve getiri tercihlerinize uygun olmayabilir. Bu nedenle, risk yapınıza uygun olmayan şekilde sadece burada yer alan bilgilere dayanılarak yatırım kararı verilmesi beklentilerinize uygun sonuçlar doğurmayabilir. Size özel olarak tahsis edilen Yatırım Danışmanınız ile irtibata geçmeniz ve mali durumunuz ve risk seviyelerinize uygun kararları birlikte almanız tavsiye edilir.

Veri ve grafikler güvenilirliğine inandığımız güvenilir kaynaklardan derlenmiş olup, yapılan yorumlar sadece HALK YATIRIM MENKUL DEĞERLER A.Ş. Yatırım Danışmanlığı'nın beklentilerini yansıtmaktadır. Bu bilgiler ışığında yapılan ve yapılacak olan ileriye dönük yatırımların sonuçlarından Şirketimiz hiçbir şekilde sorumlu tutulamaz. Ayrıca, Halk Yatırım Menkul Kıymetler A.Ş.'nin yazılı izni olmadıkça içeriği kısmen ya da tamamen üçüncü kişilerce hiç bir şekil ve ortamda yayımlanamaz, iktisap edilemez, alıntı yapılamaz, kullanılamaz. İlet, gönderilen kişiye özel ve münhasırdır. İlave olarak, bu raporun gönderildiği ve yukarıdaki açıklamalarımız doğrultusunda kullanıldığı ülkelerdeki yasal düzenlemelerden kaynaklı tüm talep ve dava haklarımız saklıdır.

Uyarı Notu: Bu e-posta'nın içerdiği bilgiler (ekleri dahil olmak üzere) gizlidir. Onayımız olmaksızın üçüncü kişilere açıklanamaz. Bu mesajın gönderilmek istendiği kişi değilseniz, lütfen mesajı sisteminizden derhal siliniz. Halk Yatırım Menkul Değerler A.Ş. bu mesajın içerdiği bilgilerin doğruluğu veya eksiksiz olduğu konusunda bir garanti vermemektedir. Bu nedenle bilgilerin ne şekilde olursa olsun, içeriğinden, iletilmesinden, alınmasından, saklanmasından sorumlu değildir. Bu mesajın içeriği yazarına ait olup, Halk Yatırım Menkul Değerler A.Ş.'nin görüşlerini içermeyebilir.