

BIST'te Yabancı Kurum İşlemleri Analizi

Borsa İstanbul'da ağırlıklı olarak yabancı kurumsal yatırımcı işlemlerine aracılık eden kurumlardan derlediğimiz verilere göre 2 Ocak tarihinde bu kurumlar toplam 447 milyon TL alım, 562 milyon TL satım ile **"net 116 milyon TL satış"** gerçekleştirdi. Hacim ve kademelere göre alım tarafında **AYGAZ, SOKM, ENKAI, ULKER** dikkat çekerken en çok satılan hisselerde ise **TSKB, CIMSA, SAHOL, ISCTR** öne çıkıyor.

Haftalık kümülatif para girişi **"net 54 milyon TL"**, son bir aylık kümülatif rakamlarda ise **"net 647 milyon TL"** para girişi görülmüştür.

BIST'te işlem gören şirketlerde gerçekleşen net alım ve net satım miktarlarının ortalama günlük işlem miktarlarına göre sıralı listesini (ilk 10 ve son 10 hisse) aşağıda görebilirsiniz:

BIST'te işlem gören şirketlerde gerçekleşen net alım ve net satım miktarlarının kademelerde bekleyen emir miktarına göre sıralı listesini (ilk 10 ve son 10 hisse) aşağıda görebilirsiniz:

Hacime Göre İlk ve Son 10

Günlük - 01/01/2019				Günlük - 01/01/2019					
Net A-S / Hacim Oranına göre İlk 10				Net A-S / Hacim Oranına göre Son 10					
#	Hisse	NA/H	Net Alış Değişim	#	Hisse	NS/H	Net Satış Değişim		
	XU030	-3.3%	-17,670,620	-2.81%					
	XU050	-4.2%	-26,012,860	-2.68%					
	XU100	-3.4%	-24,954,582	-2.64%					
	100-X	-0.1%	-822,803						
1	AYGAZ	480%	856,897	0.18%	1	DOCO	-184%	-6,200	3.80%
2	KARTIN	39%	3,944	0.80%	2	TSKB	-31%	-8,618,423	-4.94%
3	SOKM	28%	499,937	1.95%	3	CIMSA	-30%	-77,645	-2.52%
4	ENKAI	21%	422,123	1.31%	4	KORDS	-28%	-79,715	-3.68%
5	ANSGR	17%	13,604	0.49%	5	SAHOL	-24%	-1,365,040	-4.52%
6	FROTO	15%	51,054	-2.00%	6	AEFES	-18%	-48,942	-2.14%
7	ULKER	14%	107,844	-2.59%	7	SELEC	-15%	-41,753	-0.72%
8	LOGO	12%	14,280	-2.65%	8	MPARK	-14%	-46,007	-4.67%
9	IZMDC	11%	24,505	-1.81%	9	AKSA	-14%	-41,886	-0.94%
10	TKNSA	10%	60,122	1.68%	10	ISCTR	-13%	-3,376,575	-5.52%

NA/H ve NS/H son güne ait net yabancı alış/satış adedinin son bir aylık ortalama günlük işlem adedine oranı

Kademelere Göre İlk ve Son 10

Günlük - 01/01/2019				Günlük - 01/01/2019					
Net A-S / Kademeye Oranına göre İlk 10				Net A-S / Kademeye Oranına göre Son 10					
#	Hisse	NA/K	Net Alış Değişim	#	Hisse	NS/K	Net Satış Değişim		
	XU030	-3.3%	-17,670,620	-2.81%					
	XU050	-4.2%	-26,012,860	-2.68%					
	XU100	-3.4%	-24,954,582	-2.64%					
	100-X	-0.1%	-822,803						
1	AYGAZ	129 x	856,897	0.18%	1	TTKOM	-103 x	-2,206,539	-3.33%
2	SOKM	111 x	499,937	1.95%	2	ASELS	-59 x	-461,454	-2.41%
3	FENER	60 x	100,963	2.02%	3	ISCTR	-36 x	-3,376,575	-5.52%
4	PGSUS	16 x	82,491	-2.71%	4	SAHOL	-34 x	-1,365,040	-4.52%
5	ENKAI	12 x	422,123	1.31%	5	CIMSA	-23 x	-77,645	-2.52%
6	TCELL	12 x	394,825	-3.12%	6	TAVHL	-15 x	-57,830	0.75%
7	ICBCT	10 x	160,275	-3.04%	7	CEMAS	-12 x	-370,643	11.84%
8	GSRAY	10 x	46,862	-0.81%	8	TSKB	-12 x	-8,618,423	-4.94%
9	ULKER	10 x	107,844	-2.59%	9	VAKBN	-11 x	-908,225	-3.33%
10	CRFSA	8 x	67,931	-2.01%	10	EREGL	-10 x	-820,184	-3.05%

NA/K ve NS/K son güne ait net yabancı alış/satış adedinin ortalama kademede hisse adedine oranı

Haftalık

Net A-S / Hacim Oranına göre İlk 10				Net A-S / Hacim Oranına göre Son 10					
#	Hisse	NA/H	Net Alış Değişim	#	Hisse	NS/H	Net Satış Değişim		
	XU030	-3.7%	-20,299,596	-2.26%					
	XU050	-4.6%	-28,604,169	-2.12%					
	XU100	-3.6%	-26,929,139	-2.16%					
	100-X	0.2%	1,148,866						
1	AYGAZ	505%	901,676	-0.26%	1	ANHYT	-759%	-717,217	-1.03%
2	ALKIM	80%	18,873	-1.12%	2	DOCO	-199%	-6,682	1.95%
3	ARCLK	62%	864,236	-1.10%	3	AKSA	-113%	-334,917	-0.94%
4	ENKAI	59%	1,176,086	2.88%	4	SISE	-101%	-7,230,770	6.61%
5	INDES	57%	186,241	5.14%	5	KRONT	-70%	-50,820	-1.40%
6	CCOLA	53%	197,316	-0.86%	6	CIMSA	-62%	-157,476	-3.16%
7	LOGO	44%	54,691	2.01%	7	AKCNS	-50%	-50,649	2.13%
8	AKGRT	43%	65,188	-2.17%	8	KORDS	-42%	-120,776	-2.28%
9	TOASO	42%	481,747	-0.61%	9	AVISA	-42%	-24,212	-0.92%
10	SOKM	33%	584,190	-0.18%	10	ISCTR	-39%	-10,131,824	-3.17%

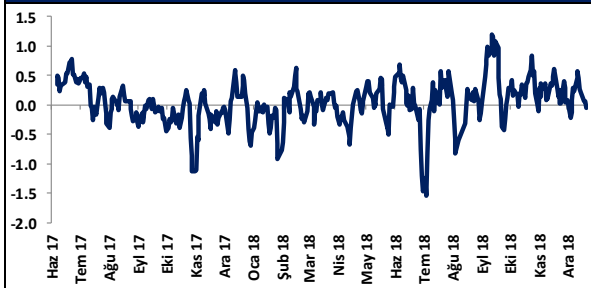
NA/H ve NS/H son 1 haftaya ait net yabancı alış/satış adedinin son bir aylık ortalama günlük işlem adedine oranı

Haftalık

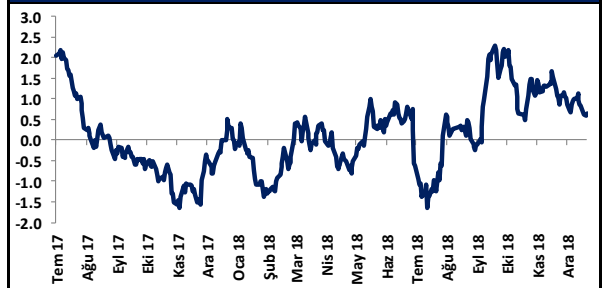
Net A-S / Kademeye Oranına göre İlk 10				Net A-S / Kademeye Oranına göre Son 10					
#	Hisse	NA/K	Net Alış Değişim	#	Hisse	NS/K	Net Satış Değişim		
	XU030	-3.7%	-20,299,596	-2.26%					
	XU050	-4.6%	-28,604,169	-2.12%					
	XU100	-3.6%	-26,929,139	-2.16%					
	100-X	0.2%	1,148,866						
1	AYGAZ	136 x	901,676	-0.26%	1	TTKOM	-188 x	-4,030,915	-4.31%
2	SOKM	130 x	584,190	-0.18%	2	SISE	-167 x	-7,230,770	6.61%
3	TOASO	74 x	481,747	-0.61%	3	ISCTR	-109 x	-10,131,824	-3.17%
4	FENER	69 x	116,127	2.92%	4	ANHYT	-70 x	-717,217	-1.03%
5	ARCLK	53 x	864,236	-1.10%	5	TKFEN	-67 x	-424,966	-4.52%
6	KCHOL	53 x	659,738	-0.91%	6	AKSA	-60 x	-334,917	-0.94%
7	TUPRS	44 x	109,499	-0.26%	7	CIMSA	-47 x	-157,476	-3.16%
8	TCELL	38 x	1,311,232	-4.46%	8	YATAS	-44 x	-467,252	1.16%
9	ENKAI	34 x	1,176,086	2.88%	9	AVISA	-30 x	-24,212	-0.92%
10	TAVHL	33 x	129,851	8.85%	10	SODA	-27 x	-776,475	0.42%

NA/K ve NS/K son güne ait net yabancı alış/satış adedinin ortalama kademede hisse adedine oranı

HAFTALIK Kümülatif Net Yabancı Para G/Ç - mlr TL*



AYLIK Kümülatif Net Yabancı Para G/Ç - mlr TL*



* Haftalık ve aylık net yabancı para girişi / çıkışı tutarları, verileri derlediğimiz kurumların geriye doğru 5 ve 22 işlem gününe ait net alım - satım toplamaları üzerinden hesaplanmaktadır. Veriler, fiyat değişimlerinden arındırılmamış TL bazlı nominal alım - satım toplamalarını göstermektedir.

BIST'te Yabancı Kurum İşlemleri Analizi

Tutara Göre İlk ve Son 10 - Günlük

Günlük - 01/01/2019							
Net para girişine göre ilk 10			Net para çıkışına göre ilk 10				
#	Hisse	Adet	Tutar	#	Hisse	Adet	Tutar
1	AYGAZ	856,897	9,725,778	1	THYAO	-3,150,131	-49,520,053
2	SOKM	499,937	5,479,305	2	ISCTR	-3,376,575	-14,451,743
3	TCELL	394,825	4,654,988	3	ASELS	-461,454	-10,844,165
4	BIMAS	37,305	3,154,171	4	SAHOL	-1,365,040	-9,800,986
5	FROTO	51,054	2,501,667	5	GARAN	-1,123,129	-8,670,557
6	ENKAI	422,123	1,958,649	6	TTKOM	-2,206,539	-8,318,651
7	PGSUS	82,491	1,839,554	7	TSKB	-8,618,423	-6,636,185
8	ULKER	107,844	1,541,090	8	EREGL	-820,184	-5,741,285
9	KARTN	3,944	1,297,179	9	AKBNK	-746,719	-4,861,138
10	KOZAA	150,500	1,056,509	10	HALKB	-617,549	-4,199,334

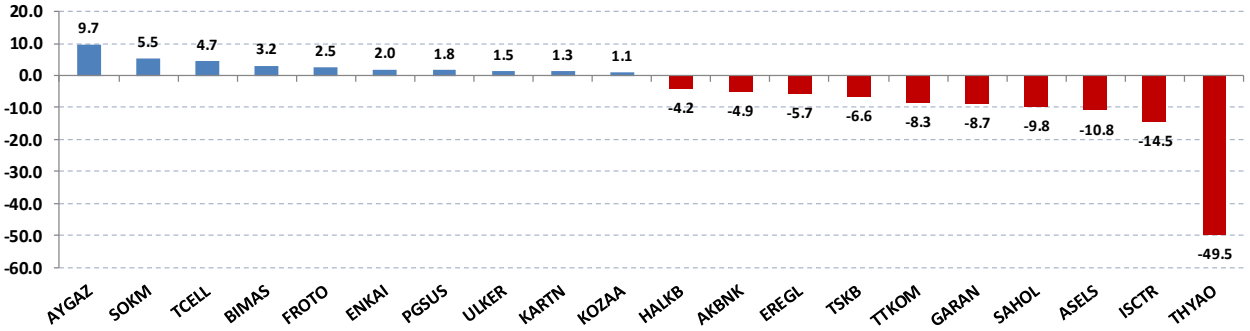
Net parasal büyüklük (tutar) bazında günlük olarak en fazla alınan ve en fazla satılan hisse senetleri

Tutara Göre İlk ve Son 10 - Haftalık

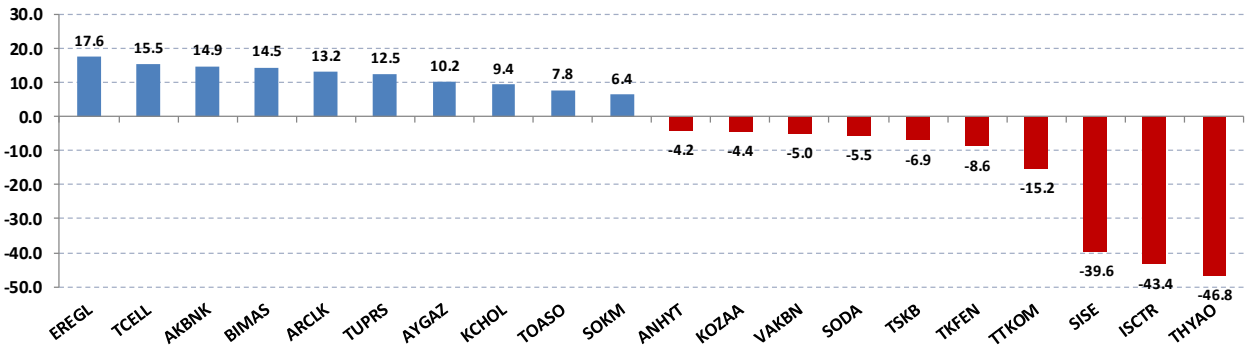
Haftalık							
Net para girişine göre ilk 10				Net para çıkışına göre ilk 10			
#	Hisse	Adet	Tutar	#	Hisse	Adet	Tutar
1	EREGL	2,513,148	17,592,033	1	THYAO	-2,975,294	-46,771,629
2	TCELL	1,311,232	15,459,429	2	ISCTR	-10,131,824	-43,364,207
3	AKBNK	2,286,821	14,887,205	3	SISE	-7,230,770	-39,624,621
4	BIMAS	171,625	14,510,897	4	TTKOM	-4,030,915	-15,196,549
5	ARCLK	864,236	13,170,955	5	TKFEN	-424,966	-8,626,800
6	TUPRS	109,499	12,537,639	6	TSKB	-8,905,265	-6,857,054
7	AYGAZ	901,676	10,234,028	7	SODA	-776,475	-5,536,267
8	KCHOL	659,738	9,355,084	8	VAKBN	-1,315,708	-4,960,219
9	TOASO	481,747	7,799,478	9	KOZAA	-622,063	-4,366,883
10	SOKM	584,190	6,402,718	10	ANHYT	-717,217	-4,152,687

Net parasal büyüklük (tutar) bazında haftalık olarak en fazla alınan ve en fazla satılan hisse senetleri

Günlük net para giriş - çıkışı (milyon TL, ilk ve son 10 hisse)



Haftalık net para giriş - çıkışı (milyon TL, ilk ve son 10 hisse)



Künye

Yatırım Danışmanlığı ve Bireysel Portföy Yönetimi

Gökçe ARSLAN

Müdür

garslan@halkyatirim.com.tr

+90 212 314 81 79

Serhan YENİGÜN

Yönetmen

syenigun@halkyatirim.com.tr

+90 212 314 87 29

Mehmet Gökhan DELİOĞLU

Yönetmen

gdelioglu@halkyatirim.com.tr

+90 212 314 81 32

Kübra ŞAHİNKAYASI

Uzman Yardımcısı

ksahinkayasi@halkyatirim.com.tr

+90 212 314 81 44

Nida ARMAĞAN

Uzman Yardımcısı

narmagan@halkyatirim.com.tr

+90 212 314 82 84

ÇEKİNCE

“Yatırım Danışmanlığı” hizmeti; aracı kurumlar, portföy yönetim şirketleri, mevduat kabul etmeyen bankalar ile müşteri arasında imzalanacak Yatırım Danışmanlığı sözleşmesi çerçevesinde sunulmaktadır. Burada yer alan bilgi, yorum ve tavsiyeleri, kişilerin yerinde testi ile belirlediği risk seviyeleri dikkate alınarak, Halk Yatırım Yatırım Danışmanlığı ve Araştırma birimi nezdinde güvenilir olduğuna inanılan bilgi kaynaklarından yararlanarak hazırlanmakta ve kişiye özel sunulmaktadır. Verilen bu tavsiyeler mali durumunuz ile risk ve getiri tercihlerinize uygun olmayabilir. Bu nedenle, risk yapınıza uygun olmayan şekilde sadece burada yer alan bilgilere dayanılarak yatırım kararı verilmesi beklentilerinize uygun sonuçlar doğurmayabilir. Size özel olarak tahsis edilen Yatırım Danışmanınız ile irtibata geçmeniz ve mali durumunuz ve risk seviyelerinize uygun kararları birlikte almanız tavsiye edilir.

Veri ve grafikler güvenilirliğine inandığımız güvenilir kaynaklardan derlenmiş olup, yapılan yorumlar sadece HALK YATIRIM MENKUL DEĞERLER A.Ş. Yatırım Danışmanlığı'nın beklentilerini yansıtmaktadır. Bu bilgiler ışığında yapılan ve yapılacak olan ileriye dönük yatırımların sonuçlarından Şirketimiz hiçbir şekilde sorumlu tutulamaz. Ayrıca, Halk Yatırım Menkul Kıymetler A.Ş.'nin yazılı izni olmadıkça içeriği kısmen ya da tamamen üçüncü kişilerce hiç bir şekil ve ortamda yayımlanamaz, iktisap edilemez, alıntı yapılamaz, kullanılamaz. İlet, gönderilen kişiye özel ve münhasırdır. İlave olarak, bu raporun gönderildiği ve yukarıdaki açıklamalarımız doğrultusunda kullanıldığı ülkelerdeki yasal düzenlemelerden kaynaklı tüm talep ve dava haklarımız saklıdır.

Uyarı Notu: Bu e-posta'nın içerdiği bilgiler (ekleri dahil olmak üzere) gizlidir. Onayımız olmaksızın üçüncü kişilere açıklanamaz. Bu mesajın gönderilmek istendiği kişi değilseniz, lütfen mesajı sisteminizden derhal siliniz. Halk Yatırım Menkul Değerler A.Ş. bu mesajın içerdiği bilgilerin doğruluğu veya eksiksiz olduğu konusunda bir garanti vermemektedir. Bu nedenle bilgilerin ne şekilde olursa olsun, içeriğinden, iletilmesinden, alınmasından, saklanmasından sorumlu değildir. Bu mesajın içeriği yazarına ait olup, Halk Yatırım Menkul Değerler A.Ş.'nin görüşlerini içermeyebilir.