

BIST'te Yabancı Kurum İşlemleri Analizi

Borsa İstanbul'da ağırlıklı olarak yabancı kurumsal yatırımcı işlemlerine aracılık eden kurumlardan derlediğimiz verilere göre 24 Ocak tarihinde bu kurumlar toplam 1.301 milyon TL alım, 1.149 milyon TL satım ile **"net 152 milyon TL alış"** gerçekleştirdi. Hacim ve kademelere göre alım tarafında **TOASO, INDES, TCELL, SOKM** dikkat çekerken en çok satılan hisselerde ise **CIMSA, TAVHL, TKFEN** öne çıkıyor.

Haftalık kümülatif para girişi **"net 889 milyon TL"** olurken, son bir aylık kümülatif rakamlarda ise **"net 2.233 milyon TL"** para girişi görülüyor.

BIST'te işlem gören şirketlerde gerçekleşen net alım ve net satım miktarlarının ortalama günlük işlem miktarlarına göre sıralı listesini (ilk 10 ve son 10 hisse) aşağıda görebilirsiniz:

BIST'te işlem gören şirketlerde gerçekleşen net alım ve net satım miktarlarının kademelerde bekleyen emir miktarına göre sıralı listesini (ilk 10 ve son 10 hisse) aşağıda görebilirsiniz:

Hacime Göre İlk ve Son 10

Günlük - 24/01/2019									
Net A-S / Hacim Oranına göre İlk 10				Net A-S / Hacim Oranına göre Son 10					
#	Hisse	NA/H	Net Alış Değişim	#	Hisse	NS/H	Net Satış Değişim		
	XU030	3.3%	25,921,836	1.57%					
	XU050	3.0%	27,189,683	1.65%					
	XU100	2.9%	30,633,987	1.63%					
	100-X	0.2%	658,067						
1	AEFES	37%	87,045	-1.12%	1	PNSUT	-93%	-185,959	1.12%
2	OTKAR	33%	31,073	5.47%	2	AVISA	-27%	-11,827	-0.13%
3	TOASO	32%	340,687	6.06%	3	AYGAZ	-25%	-35,021	1.33%
4	DOCO	30%	1,777	5.03%	4	CIMSA	-24%	-75,094	2.14%
5	ADNAC	30%	774,541	0.68%	5	AKMGY	-23%	-480	-0.44%
6	INDES	27%	244,959	4.35%	6	TAVHL	-23%	-416,667	5.62%
7	TCELL	26%	2,107,200	-0.14%	7	ENJSA	-17%	-487,349	1.94%
8	BIMAS	25%	224,009	0.70%	8	ADEL	-17%	-5,308	6.48%
9	SOKM	24%	181,158	4.59%	9	ANHYT	-15%	-15,137	0.34%
10	PETUN	23%	47,431	3.87%	10	TKFEN	-13%	-177,807	2.98%

NA/H ve NS/H son güne ait net yabancı alış/satış adedinin son bir aylık ortalama günlük işlem adedinin oranı

Kademelere Göre İlk ve Son 10

Günlük - 24/01/2019									
Net A-S / Kade Oranına göre İlk 10				Net A-S / Kade Oranına göre Son 10					
#	Hisse	NA/K	Net Alış Değişim	#	Hisse	NS/K	Net Satış Değişim		
	XU030	3.3%	25,921,836	1.57%					
	XU050	3.0%	27,189,683	1.65%					
	XU100	2.9%	30,633,987	1.63%					
	100-X	0.2%	658,067						
1	ODAS	405 x	1,690,962	3.78%	1	TAVHL	-106 x	-416,667	5.62%
2	TTKOM	210 x	4,512,679	7.23%	2	TKFEN	-28 x	-177,807	2.98%
3	TUPRS	67 x	165,430	2.30%	3	AKBNK	-27 x	-3,884,840	0.62%
4	TCELL	62 x	2,107,200	-0.14%	4	ERGL	-24 x	-1,954,613	1.43%
5	VAKBN	55 x	4,428,043	0.44%	5	ISGSY	-24 x	-273,231	8.64%
6	TOASO	52 x	340,687	6.06%	6	CIMSA	-22 x	-75,094	2.14%
7	KCHOL	45 x	561,435	3.95%	7	ASELS	-19 x	-148,737	1.62%
8	SOKM	40 x	181,158	4.59%	8	SODA	-18 x	-516,360	-0.14%
9	INDES	39 x	244,959	4.35%	9	SAHOL	-17 x	-703,033	5.09%
10	YKBNK	36 x	9,385,509	1.02%	10	PGSUS	-16 x	-87,188	-0.71%

NA/K ve NS/K son güne ait net yabancı alış/satış adedinin ortalama kademede ki hisse adedinin oranı

Haftalık

Haftalık									
Net A-S / Hacim Oranına göre İlk 10				Net A-S / Hacim Oranına göre Son 10					
#	Hisse	NA/H	Net Alış Değişim	#	Hisse	NS/H	Net Satış Değişim		
	XU030	18.2%	144,147,822	4.96%					
	XU050	17.3%	156,241,637	5.12%					
	XU100	15.7%	164,082,537	5.12%					
	100-X	0.5%	1,891,214						
1	ULKER	189%	2,561,238	11.62%	1	PNSUT	-261%	-519,950	3.10%
2	TCELL	158%	12,990,896	4.62%	2	AVISA	-120%	-52,407	0.78%
3	ARCLK	147%	3,115,180	3.12%	3	MPARK	-95%	-487,079	14.76%
4	PETUN	97%	202,986	9.09%	4	CIMSA	-81%	-252,310	6.14%
5	CCOLA	73%	274,526	3.49%	5	SAHOL	-79%	-6,041,312	2.48%
6	KORDS	64%	333,146	4.33%	6	AKSA	-79%	-265,857	3.69%
7	YKBNK	63%	64,704,758	13.14%	7	DOCO	-78%	-4,641	6.93%
8	AEFES	59%	138,057	6.53%	8	ANHYT	-64%	-64,059	0.52%
9	TUPRS	55%	539,883	9.52%	9	SODA	-53%	-2,395,797	-2.57%
10	PGSUS	55%	1,054,113	17.75%	10	ARENA	-50%	-138,462	0.00%

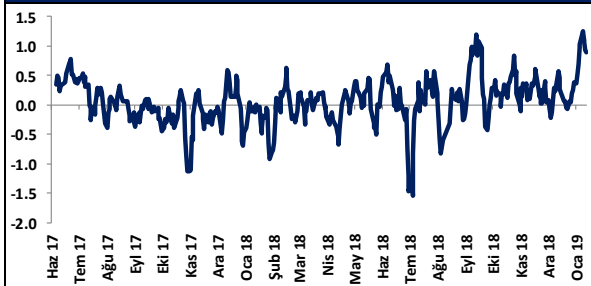
NA/H ve NS/H son 1 haftaya ait net yabancı alış/satış adedinin son bir aylık ortalama günlük işlem adedinin oranı

Haftalık

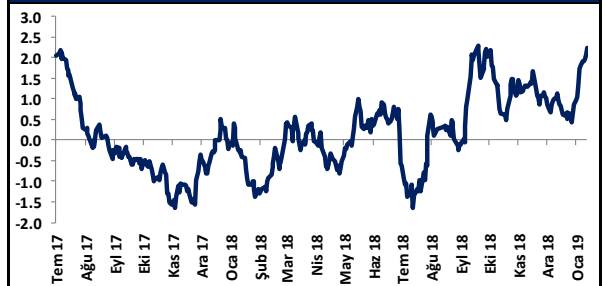
Haftalık									
Net A-S / Kade Oranına göre İlk 10				Net A-S / Kade Oranına göre Son 10					
#	Hisse	NA/K	Net Alış Değişim	#	Hisse	NS/K	Net Satış Değişim		
	XU030	18.2%	144,147,822	4.96%					
	XU050	17.3%	156,241,637	5.12%					
	XU100	15.7%	164,082,537	5.12%					
	100-X	0.5%	1,891,214						
1	TTKOM	472 x	10,130,450	13.58%	1	SAHOL	-149 x	-6,039,313	2.48%
2	TCELL	382 x	13,031,352	4.62%	2	TAVHL	-130 x	-506,976	6.62%
3	ODAS	361 x	1,506,662	2.13%	3	SODA	-86 x	-2,472,799	-2.57%
4	ULKER	229 x	2,481,855	11.62%	4	KCHOL	-82 x	-1,024,041	9.48%
5	TUPRS	216 x	537,588	9.52%	5	TKFEN	-81 x	-511,414	8.62%
6	PGSUS	199 x	1,055,613	17.75%	6	AVISA	-66 x	-52,407	0.78%
7	YKBNK	189 x	48,795,500	13.14%	7	MPARK	-53 x	-487,079	14.76%
8	VAKBN	175 x	14,142,354	6.86%	8	ISCTR	-50 x	-4,691,938	8.13%
9	FENER	172 x	287,123	2.19%	9	ERGL	-45 x	-3,585,823	14.38%
10	ARCLK	155 x	2,537,898	3.12%	10	ENJSA	-31 x	-1,024,564	4.58%

NA/K ve NS/K son güne ait net yabancı alış/satış adedinin ortalama kademede ki hisse adedinin oranı

HAFTALIK Kümülatif Net Yabancı Para G/Ç - mlr TL*



AYLIK Kümülatif Net Yabancı Para G/Ç - mlr TL*



* Haftalık ve aylık net yabancı para girişi / çıkışı tutarları, verileri derlediğimiz kurumların geriye doğru 5 ve 22 işlem gününe ait net alım - satım toplamı üzerinden hesaplanmaktadır. Veriler, fiyat değişimlerinden arındırılmamış TL bazlı nominal alım - satım toplamlarını göstermektedir.

BIST'te Yabancı Kurum İşlemleri Analizi

Tutara Göre İlk ve Son 10 - Günlük

Günlük - 24/01/2019							
Net para girişine göre ilk 10			Net para çıkışına göre ilk 10				
#	Hisse	Adet	Tutar	#	Hisse	Adet	Tutar
1	GARAN	6,670,545	60,768,665	1	THYAO	-2,967,106	-43,794,478
2	PETKM	5,462,258	31,571,853	2	AKBNK	-3,884,840	-25,329,156
3	TCELL	2,107,200	30,512,255	3	EREGL	-1,954,613	-16,633,757
4	TUPRS	165,430	22,829,335	4	TAVHL	-416,667	-11,266,669
5	BIMAS	224,009	20,866,394	5	KOZAA	-1,075,114	-7,783,823
6	TTKOM	4,512,679	20,758,325	6	ISCTR	-1,358,748	-7,405,175
7	VAKBN	4,428,043	20,014,756	7	HALKB	-862,825	-6,980,253
8	YKBNK	9,385,509	18,583,307	8	SAHOL	-703,033	-6,095,297
9	KRDMD	4,686,332	11,856,420	9	TKFEN	-177,807	-4,302,932
10	KCHOL	561,435	9,600,533	10	ASELS	-148,737	-3,733,294

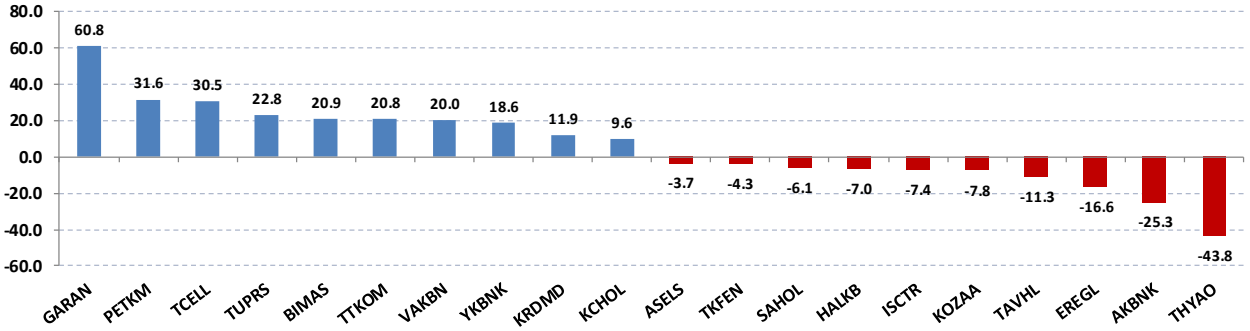
Net parasal büyüklük (tutar) bazında günlük olarak en fazla alınan ve en fazla satılan hisse senetleri

Tutara Göre İlk ve Son 10 - Haftalık

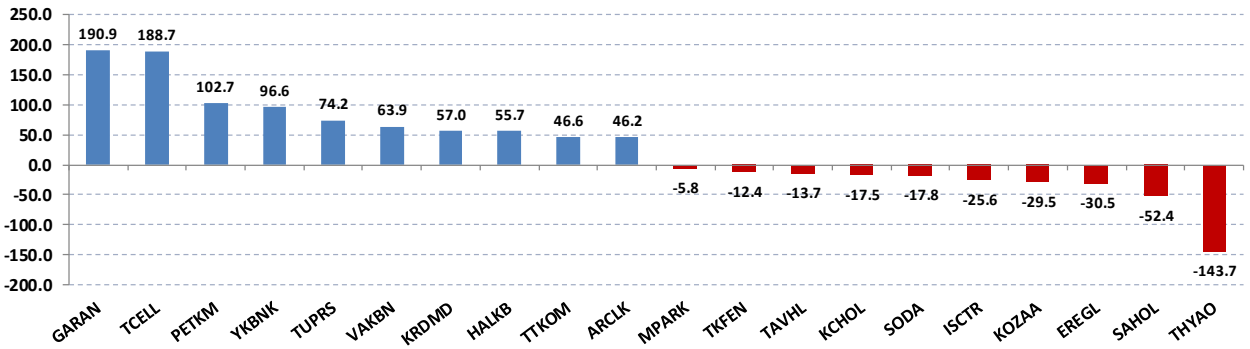
Haftalık							
Net para girişine göre ilk 10				Net para çıkışına göre ilk 10			
#	Hisse	Adet	Tutar	#	Hisse	Adet	Tutar
1	GARAN	20,953,799	190,889,108	1	THYAO	-9,738,109	-143,734,485
2	TCELL	13,031,352	188,693,972	2	SAHOL	-6,039,313	-52,360,840
3	PETKM	17,775,114	102,740,161	3	EREGL	-3,585,823	-30,515,358
4	YKBNK	48,795,500	96,615,090	4	KOZAA	-4,080,414	-29,542,200
5	TUPRS	537,588	74,187,212	5	ISCTR	-4,691,938	-25,571,064
6	VAKBN	14,142,354	63,923,439	6	SODA	-2,472,799	-17,828,882
7	KRDMD	22,526,313	56,991,572	7	KCHOL	-1,024,041	-17,511,108
8	HALKB	6,883,619	55,688,480	8	TAVHL	-506,976	-13,708,636
9	TTKOM	10,130,450	46,600,069	9	TKFEN	-511,414	-12,376,209
10	ARCLK	2,537,898	46,189,739	10	MPARK	-487,079	-5,757,273

Net parasal büyüklük (tutar) bazında haftalık olarak en fazla alınan ve en fazla satılan hisse senetleri

Günlük net para giriş - çıkışı (milyon TL, ilk ve son 10 hisse)



Haftalık net para giriş - çıkışı (milyon TL, ilk ve son 10 hisse)



Künye

Yatırım Danışmanlığı ve Bireysel Portföy Yönetimi

Gökçe ARSLAN

Müdür

garslan@halkyatirim.com.tr

+90 212 314 81 79

Serhan YENİGÜN

Yönetmen

syenigun@halkyatirim.com.tr

+90 212 314 87 29

Mehmet Gökhan DELİOĞLU

Yönetmen

gdelioglu@halkyatirim.com.tr

+90 212 314 81 32

Kübra ŞAHİNKAYASI

Uzman Yardımcısı

ksahinkayasi@halkyatirim.com.tr

+90 212 314 81 44

Nida ARMAĞAN

Uzman Yardımcısı

narmagan@halkyatirim.com.tr

+90 212 314 82 84

ÇEKİNCE

"Yatırım Danışmanlığı" hizmeti; aracı kurumlar, portföy yönetim şirketleri, mevduat kabul etmeyen bankalar ile müşteri arasında imzalanacak Yatırım Danışmanlığı sözleşmesi çerçevesinde sunulmaktadır. Burada yer alan bilgi, yorum ve tavsiyeleri, kişilerin yerinde testi ile belirlediği risk seviyeleri dikkate alınarak, Halk Yatırım Yatırım Danışmanlığı ve Araştırma birimi nezdinde güvenilir olduğuna inanılan bilgi kaynaklarından yararlanarak hazırlanmakta ve kişiye özel sunulmaktadır. Verilen bu tavsiyeler mali durumunuz ile risk ve getiri tercihlerinize uygun olmayabilir. Bu nedenle, risk yapınıza uygun olmayan şekilde sadece burada yer alan bilgilere dayanılarak yatırım kararı verilmesi beklentilerinize uygun sonuçlar doğurmayabilir. Size özel olarak tahsis edilen Yatırım Danışmanınız ile irtibata geçmeniz ve mali durumunuz ve risk seviyelerinize uygun kararları birlikte almanız tavsiye edilir.

Veri ve grafikler güvenilirliğine inandığımız güvenilir kaynaklardan derlenmiş olup, yapılan yorumlar sadece HALK YATIRIM MENKUL DEĞERLER A.Ş. Yatırım Danışmanlığı'nın beklentilerini yansıtmaktadır. Bu bilgiler ışığında yapılan ve yapılacak olan ileriye dönük yatırımların sonuçlarından Şirketimiz hiçbir şekilde sorumlu tutulamaz. Ayrıca, Halk Yatırım Menkul Kıymetler A.Ş.'nin yazılı izni olmadıkça içeriği kısmen ya da tamamen üçüncü kişilerce hiç bir şekil ve ortamda yayımlanamaz, iktisap edilemez, alıntı yapılamaz, kullanılamaz. İletişim, gönderilen kişiye özel ve münhasırdır. İlave olarak, bu raporun gönderildiği ve yukarıdaki açıklamalarımız doğrultusunda kullanıldığı ülkelerdeki yasal düzenlemelerden kaynaklı tüm talep ve dava haklarımız saklıdır.

Uyarı Notu: Bu e-posta'nın içerdiği bilgiler (ekleri dahil olmak üzere) gizlidir. Onayımız olmaksızın üçüncü kişilere açıklanamaz. Bu mesajın gönderilmek istendiği kişi değilseniz, lütfen mesajı sisteminizden derhal siliniz. Halk Yatırım Menkul Değerler A.Ş. bu mesajın içerdiği bilgilerin doğruluğu veya eksiksiz olduğu konusunda bir garanti vermemektedir. Bu nedenle bilgilerin ne şekilde olursa olsun, içeriğinden, iletilmesinden, alınmasından, saklanmasından sorumlu değildir. Bu mesajın içeriği yazarına ait olup, Halk Yatırım Menkul Değerler A.Ş.'nin görüşlerini içermeyebilir.