

BIST'te Yabancı Kurum İşlemleri Analizi

Borsa İstanbul'da ağırlıklı olarak yabancı kurumsal yatırımcı işlemlerine aracılık eden kurumlardan derlediğimiz verilere göre 4 Ocak tarihinde bu kurumlar toplam 763 milyon TL alım, 641 milyon TL satım ile **"net 122 milyon TL alış"** gerçekleştirdi. Hacim ve kademelere göre alım tarafında **AYGAZ, ULKER, EREGL, GARAN, AKBNK** dikkat çekerken en çok satılan hisselerde ise **TTRAK, NTHOL, DGATE, KCHOL, MGROS** öne çıkıyor.

Haftalık kümülatif para girişi **"net 60 milyon TL"**, son bir aylık kümülatif rakamlarda ise **"net 656 milyon TL"** para girişi görülmüştür.

BIST'te işlem gören şirketlerde gerçekleşen net alım ve net satım miktarlarının ortalama günlük işlem miktarlarına göre sıralı listesini (ilk 10 ve son 10 hisse) aşağıda görebilirsiniz:

BIST'te işlem gören şirketlerde gerçekleşen net alım ve net satım miktarlarının kademelerde bekleyen emir miktarına göre sıralı listesini (ilk 10 ve son 10 hisse) aşağıda görebilirsiniz:

Hacime Göre İlk ve Son 10

Günlük - 04/01/2019				Günlük - 04/01/2019					
Net A-S / Hacim Oranına göre İlk 10				Net A-S / Hacim Oranına göre Son 10					
#	Hisse	NA/H	Net Alış Değişim	#	Hisse	NS/H	Net Satış Değişim		
	XU030	5.1%	27,179,976	1.75%					
	XU050	5.0%	30,562,169	1.71%					
	XU100	4.2%	30,803,672	1.64%					
	100-X	0.0%	-168,722						
1	AYGAZ	125%	224,200	1.06%	1	DOCO	-41%	-1,602	-1.75%
2	MAVI	30%	46,729	4.32%	2	TTRAK	-38%	-66,792	-1.30%
3	ULKER	29%	203,830	1.85%	3	NTHOL	-17%	-270,834	-1.59%
4	EREGL	16%	2,801,206	3.11%	4	ERBOS	-16%	-1,894	-2.82%
5	GARAN	16%	11,643,684	6.10%	5	DGATE	-15%	-1,543	5.41%
6	CUSAN	15%	96,499	2.78%	6	AKGRTE	-14%	-21,976	-0.28%
7	BIMAS	13%	109,892	0.70%	7	DGATE	-13%	-59,496	3.82%
8	OTKAR	13%	7,947	6.74%	8	KCHOL	-13%	-374,605	-1.23%
9	TSKB	13%	3,674,103	-1.37%	9	HEKTS	-11%	-18,956	0.34%
10	AKBNK	13%	3,915,717	5.80%	10	MGROS	-11%	-64,656	1.80%

NA/H ve NS/H son güne ait net yabancı alış/satış adedinin son bir aylık ortalama günlük işlem adedinin oranı

Kademelere Göre İlk ve Son 10

Günlük - 04/01/2019				Günlük - 04/01/2019					
Net A-S / Kademe Oranına göre İlk 10				Net A-S / Kademe Oranına göre Son 10					
#	Hisse	NA/K	Net Alış Değişim	#	Hisse	NS/K	Net Satış Değişim		
	XU030	5.1%	27,179,976	1.75%					
	XU050	5.0%	30,562,169	1.71%					
	XU100	4.2%	30,803,672	1.64%					
	100-X	0.0%	-168,722						
1	TTKOM	112 x	2,411,789	4.25%	1	KCHOL	-30 x	-374,605	-1.23%
2	GARAN	57 x	11,643,684	6.10%	2	TUPRS	-27 x	-67,196	-0.35%
3	SOKM	38 x	170,563	-0.46%	3	TAVHL	-19 x	-75,765	-2.01%
4	EREGL	35 x	2,801,206	3.11%	4	TTRAK	-19 x	-66,792	-1.30%
5	AYGAZ	34 x	224,200	1.06%	5	DGATE	-13 x	-59,496	3.82%
6	AKBNK	28 x	3,915,717	5.80%	6	ASELS	-10 x	-82,327	1.41%
7	TCELL	21 x	720,969	-1.26%	7	THYAO	-9 x	-3,337,976	-0.20%
8	ULKER	19 x	203,830	1.85%	8	NTHOL	-7 x	-270,834	-1.59%
9	SAHOL	15 x	622,845	1.97%	9	MGROS	-6 x	-64,656	1.80%
10	HALKB	15 x	1,123,034	3.65%	10	CIMSA	-6 x	-20,841	0.98%

NA/K ve NS/K son güne ait net yabancı alış/satış adedinin ortalama kademede hisse adedinin oranı

Haftalık

Net A-S / Hacim Oranına göre İlk 10				Net A-S / Hacim Oranına göre Son 10					
#	Hisse	NA/H	Net Alış Değişim	#	Hisse	NS/H	Net Satış Değişim		
	XU030	-6.8%	-36,264,873	-1.72%					
	XU050	-8.5%	-52,150,186	-1.71%					
	XU100	-6.7%	-49,219,728	-1.77%					
	100-X	0.1%	491,002						
1	AYGAZ	1104%	1,977,060	0.35%	1	DOCO	-751%	-29,038	4.47%
2	ULKER	69%	482,225	-0.90%	2	ANHYT	-454%	-435,405	-0.85%
3	KARTN	62%	6,523	0.80%	3	ULUSE	-88%	-215,508	3.60%
4	SOKM	55%	945,419	2.16%	4	CIMSA	-87%	-205,077	-2.69%
5	FROTO	49%	166,170	-3.49%	5	KORDS	-63%	-181,221	-3.17%
6	LOGO	47%	60,083	0.23%	6	TSKB	-62%	-17,739,046	-6.49%
7	IZMDC	45%	91,877	-0.61%	7	NTHOL	-55%	-846,562	-6.53%
8	NETAS	43%	192,629	-0.77%	8	SISE	-51%	-3,656,737	-7.30%
9	BIMAS	41%	341,849	1.41%	9	BOLUC	-48%	-54,438	-1.76%
10	ANSGR	40%	31,885	1.20%	10	KRONT	-46%	-34,536	-9.24%

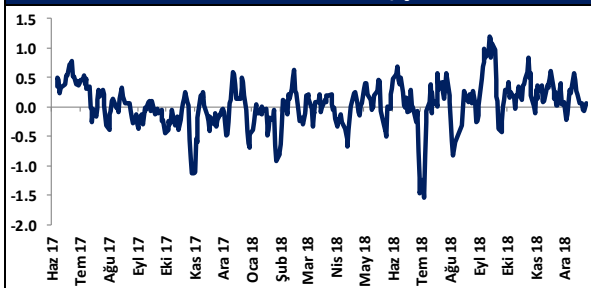
NA/H ve NS/H son 1 haftaya ait net yabancı alış/satış adedinin son bir aylık ortalama günlük işlem adedinin oranı

Haftalık

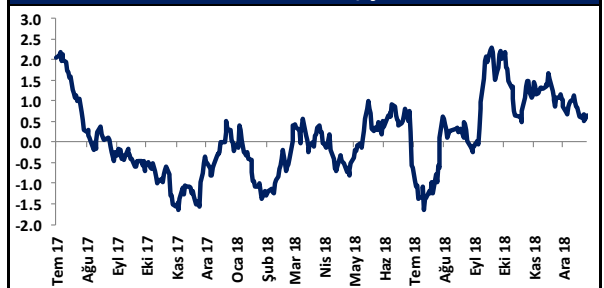
Net A-S / Kademe Oranına göre İlk 10				Net A-S / Kademe Oranına göre Son 10					
#	Hisse	NA/K	Net Alış Değişim	#	Hisse	NS/K	Net Satış Değişim		
	XU030	-6.8%	-36,264,873	-1.72%					
	XU050	-8.5%	-52,150,186	-1.71%					
	XU100	-6.7%	-49,219,728	-1.77%					
	100-X	0.1%	491,002						
1	AYGAZ	299 x	1,977,060	0.35%	1	TTKOM	-292 x	-6,268,280	-5.15%
2	SOKM	210 x	945,419	2.16%	2	ASELS	-108 x	-846,291	-4.02%
3	FENER	124 x	208,177	3.23%	3	ISCTR	-90 x	-8,367,467	-4.09%
4	KCHOL	78 x	972,554	-2.85%	4	SISE	-84 x	-3,656,737	-7.30%
5	TUPRS	59 x	146,477	-2.72%	5	TAVHL	-84 x	-326,949	-4.51%
6	ULKER	44 x	482,225	-0.90%	6	CIMSA	-61 x	-205,077	-2.69%
7	EREGL	42 x	3,333,318	2.53%	7	HALKB	-53 x	-3,886,508	-3.40%
8	SODA	39 x	1,137,961	3.67%	8	ANHYT	-43 x	-435,405	-0.85%
9	PGSUS	37 x	194,557	-4.99%	9	SAHOL	-39 x	-1,569,445	-2.43%
10	TCELL	35 x	1,188,384	-1.83%	10	YATAS	-35 x	-375,100	-0.92%

NA/K ve NS/K son güne ait net yabancı alış/satış adedinin ortalama kademede hisse adedinin oranı

HAFTALIK Kümülatif Net Yabancı Para G/Ç - mlr TL*



AYLIK Kümülatif Net Yabancı Para G/Ç - mlr TL*



* Haftalık ve aylık net yabancı para girişi / çıkışı tutarları, verileri derlediğimiz kurumların geriye doğru 5 ve 22 işlem gününe ait net alım - satım toplamaları üzerinden hesaplanmaktadır. Veriler, fiyat değişimlerinden arındırılmamış TL bazlı nominal alım - satım toplamalarını göstermektedir.

BIST'te Yabancı Kurum İşlemleri Analizi

Tutara Göre İlk ve Son 10 - Günlük

Günlük - 04/01/2019				Günlük - 04/01/2019				
Net para girişine göre ilk 10			Net para girişine göre ilk 10			Net para çıkışına göre ilk 10		
#	Hisse	Adet	Tutar	#	Hisse	Adet	Tutar	
1	GARAN	11,643,684	93,149,473	1	THYAO	-3,337,976	-50,436,824	
2	AKBNK	3,915,717	22,867,786	2	TUPRS	-67,196	-7,680,501	
3	EREGL	2,801,206	20,420,793	3	KCHOL	-374,605	-5,105,862	
4	BIMAS	109,892	9,516,688	4	KOZAA	-494,809	-3,498,299	
5	TTKOM	2,411,789	8,875,383	5	IPEKE	-534,558	-2,859,884	
6	TCELL	720,969	8,493,018	6	TTRAK	-66,792	-2,137,337	
7	HALKB	1,123,034	7,647,862	7	ASELS	-82,327	-1,888,571	
8	YKBNK	3,272,459	5,170,486	8	TAVHL	-75,765	-1,700,160	
9	SAHOL	622,845	4,503,170	9	SODA	-171,828	-1,262,939	
10	KOZAL	62,036	3,247,584	10	PETKM	-190,169	-924,222	

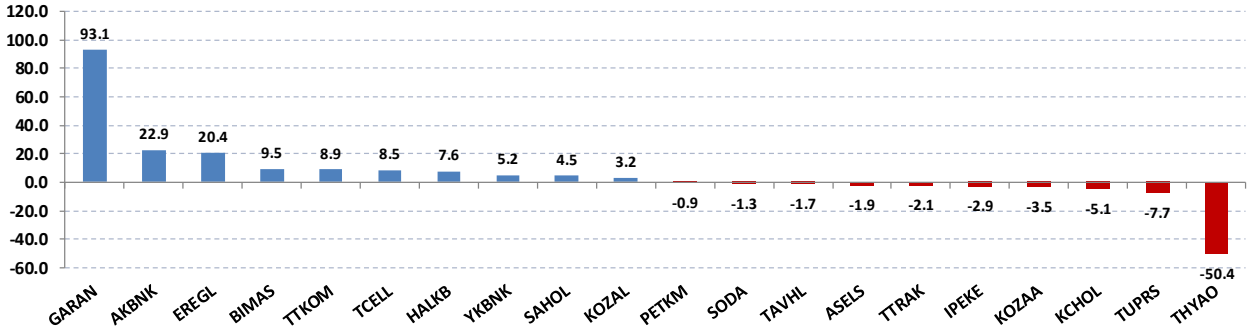
Net parasal büyüklük (tutar) bazında günlük olarak en fazla alınan ve en fazla satılan hisse senetleri

Tutara Göre İlk ve Son 10 - Haftalık

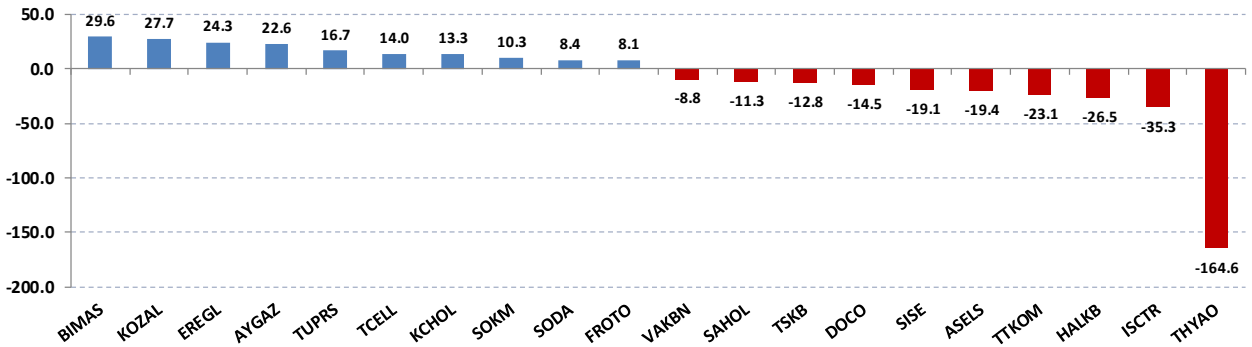
Haftalık				Haftalık				
Net para girişine göre ilk 10			Net para girişine göre ilk 10			Net para çıkışına göre ilk 10		
#	Hisse	Adet	Tutar	#	Hisse	Adet	Tutar	
1	BIMAS	341,849	29,604,119	1	THYAO	-10,893,583	-164,602,033	
2	KOZAL	530,023	27,746,696	2	ISCTR	-8,367,467	-35,310,712	
3	EREGL	3,333,318	24,299,886	3	HALKB	-3,886,508	-26,467,118	
4	AYGAZ	1,977,060	22,637,333	4	TTKOM	-6,268,280	-23,067,269	
5	TUPRS	146,477	16,742,364	5	ASELS	-846,291	-19,413,921	
6	TCELL	1,188,384	13,999,161	6	SISE	-3,656,737	-19,051,600	
7	KCHOL	972,554	13,255,911	7	DOCO	-29,038	-14,521,998	
8	SOKM	945,419	10,286,160	8	TSKB	-17,739,046	-12,772,113	
9	SODA	1,137,961	8,364,011	9	SAHOL	-1,569,445	-11,347,085	
10	FROTO	166,170	8,122,395	10	VAKBN	-2,327,978	-8,823,037	

Net parasal büyüklük (tutar) bazında haftalık olarak en fazla alınan ve en fazla satılan hisse senetleri

Günlük net para giriş - çıkışı (milyon TL, ilk ve son 10 hisse)



Haftalık net para giriş - çıkışı (milyon TL, ilk ve son 10 hisse)



Künye

Yatırım Danışmanlığı ve Bireysel Portföy Yönetimi

Gökçe ARSLAN

Müdür

garslan@halkyatirim.com.tr

+90 212 314 81 79

Serhan YENİGÜN

Yönetmen

syenigun@halkyatirim.com.tr

+90 212 314 87 29

Mehmet Gökhan DELİOĞLU

Yönetmen

gdelioglu@halkyatirim.com.tr

+90 212 314 81 32

Kübra ŞAHİNKAYASI

Uzman Yardımcısı

ksahinkayasi@halkyatirim.com.tr

+90 212 314 81 44

Nida ARMAĞAN

Uzman Yardımcısı

narmagan@halkyatirim.com.tr

+90 212 314 82 84

ÇEKİNCE

“Yatırım Danışmanlığı” hizmeti; aracı kurumlar, portföy yönetim şirketleri, mevduat kabul etmeyen bankalar ile müşteri arasında imzalanacak Yatırım Danışmanlığı sözleşmesi çerçevesinde sunulmaktadır. Burada yer alan bilgi, yorum ve tavsiyeleri, kişilerin yerinde testi ile belirlediği risk seviyeleri dikkate alınarak, Halk Yatırım Yatırım Danışmanlığı ve Araştırma birimi nezdinde güvenilir olduğuna inanılan bilgi kaynaklarından yararlanarak hazırlanmakta ve kişiye özel sunulmaktadır. Verilen bu tavsiyeler mali durumunuz ile risk ve getiri tercihlerinize uygun olmayabilir. Bu nedenle, risk yapınıza uygun olmayan şekilde sadece burada yer alan bilgilere dayanılarak yatırım kararı verilmesi beklentilerinize uygun sonuçlar doğurmayabilir. Size özel olarak tahsis edilen Yatırım Danışmanınız ile irtibata geçmeniz ve mali durumunuz ve risk seviyelerinize uygun kararları birlikte almanız tavsiye edilir.

Veri ve grafikler güvenilirliğine inandığımız güvenilir kaynaklardan derlenmiş olup, yapılan yorumlar sadece HALK YATIRIM MENKUL DEĞERLER A.Ş. Yatırım Danışmanlığı'nın beklentilerini yansıtmaktadır. Bu bilgiler ışığında yapılan ve yapılacak olan ileriye dönük yatırımların sonuçlarından Şirketimiz hiçbir şekilde sorumlu tutulamaz. Ayrıca, Halk Yatırım Menkul Kıymetler A.Ş.'nin yazılı izni olmadıkça içeriği kısmen ya da tamamen üçüncü kişilerce hiç bir şekil ve ortamda yayımlanamaz, iktisap edilemez, alıntı yapılamaz, kullanılamaz. İlet, gönderilen kişiye özel ve münhasırdır. İlave olarak, bu raporun gönderildiği ve yukarıdaki açıklamalarımız doğrultusunda kullanıldığı ülkelerdeki yasal düzenlemelerden kaynaklı tüm talep ve dava haklarımız saklıdır.

Uyarı Notu: Bu e-posta'nın içerdiği bilgiler (ekleri dahil olmak üzere) gizlidir. Onayımız olmaksızın üçüncü kişilere açıklanamaz. Bu mesajın gönderilmek istendiği kişi değilseniz, lütfen mesajı sisteminizden derhal siliniz. Halk Yatırım Menkul Değerler A.Ş. bu mesajın içerdiği bilgilerin doğruluğu veya eksiksiz olduğu konusunda bir garanti vermemektedir. Bu nedenle bilgilerin ne şekilde olursa olsun, içeriğinden, iletilmesinden, alınmasından, saklanmasından sorumlu değildir. Bu mesajın içeriği yazarına ait olup, Halk Yatırım Menkul Değerler A.Ş.'nin görüşlerini içermeyebilir.